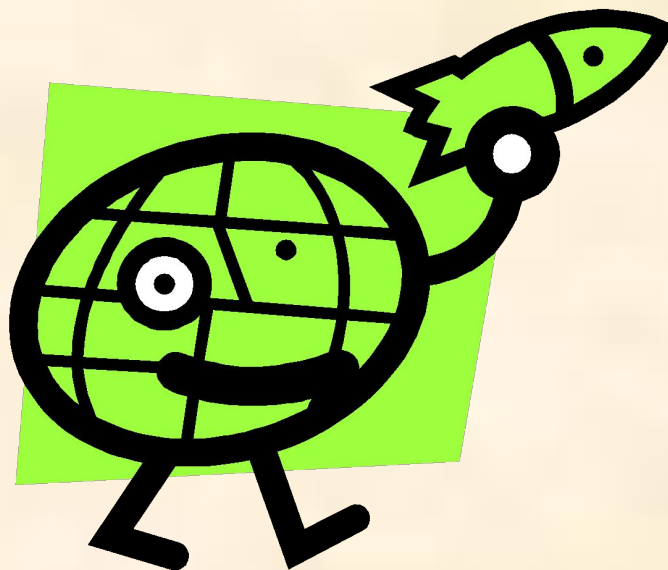


Интеграция (лат. integration –
восстановление, восполнение) –
процесс сближения и связи наук.



Интегрированный урок математики и географии 6 класс



Гудейская Н.В.
Гущина Е.А.

**у
с
т
н
ы
й
с
ч
е
т**

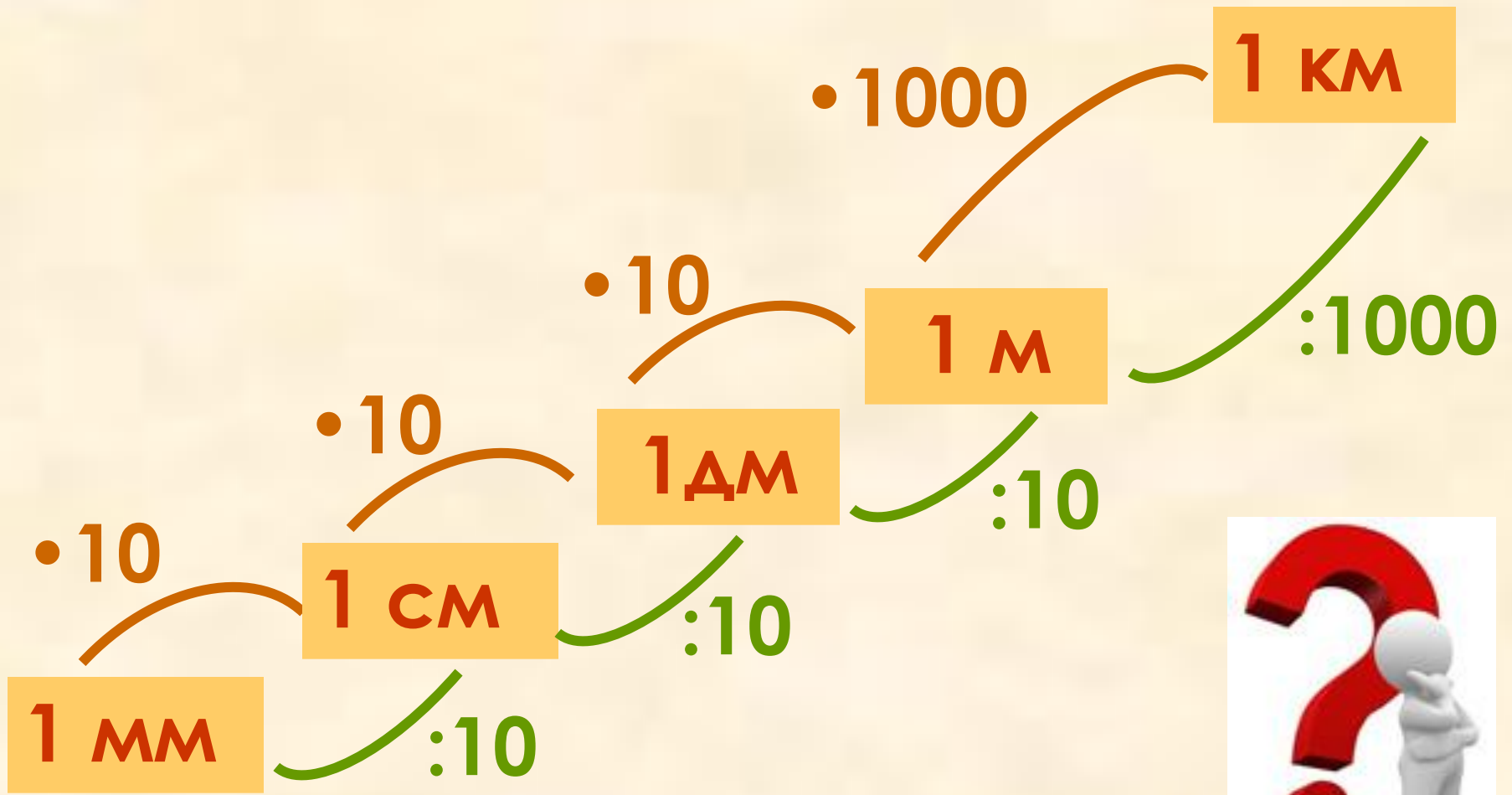
	1 В
1	$\frac{2}{5}$
2	$\frac{5}{18}$
3	$x = 3$
4	$\frac{1}{4}$
5	1000
6	1
7	2,5

	2 В
1	$\frac{4}{9}$
2	$\frac{9}{16}$
3	$x = 6$
4	$\frac{2}{7}$
5	800
6	1,6
7	2,5

	3 В
1	$\frac{2}{11}$
2	$\frac{11}{50}$
3	$x = 2$
4	$\frac{1}{9}$
5	900
6	0,04
7	4,5

	4 В
1	$\frac{2}{13}$
2	$\frac{13}{72}$
3	$x = 8$
4	$\frac{1}{12}$
5	700
6	0,5
7	5,5

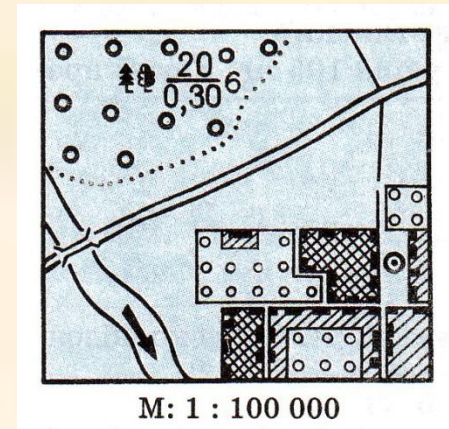
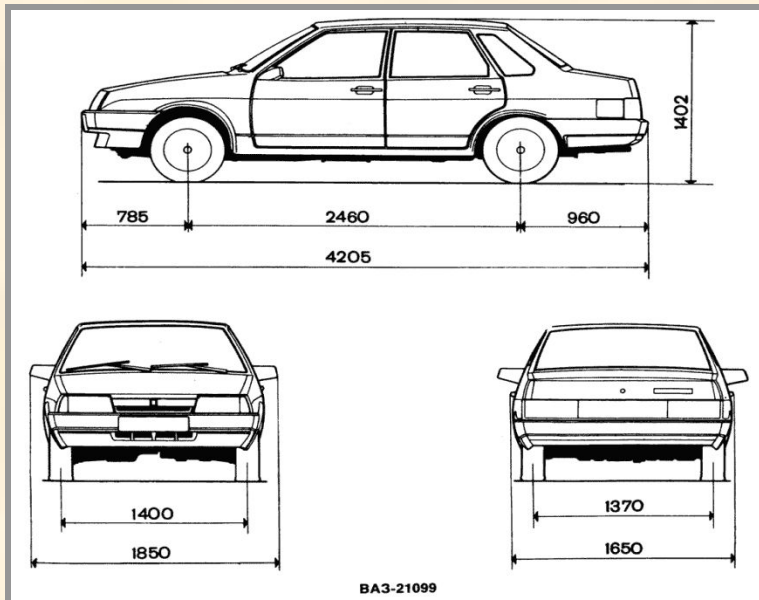
Меры длины



	Высказывание	И	Л
1.	Килограмм – не единица длины.		
2.	Рост человека может быть равен 13 136 мм.		
3.	$3 \text{ м} = 300 \text{ см}$.		
4.	Полкилометра меньше 560 м.		
5.	7 метров больше 7 дм в 7 раз.		
6.	Неверно, что $1 \text{ м} = 10 \text{ дм}$.		
7.	2 м 64 см меньше, чем 300 см.		

Масштаб

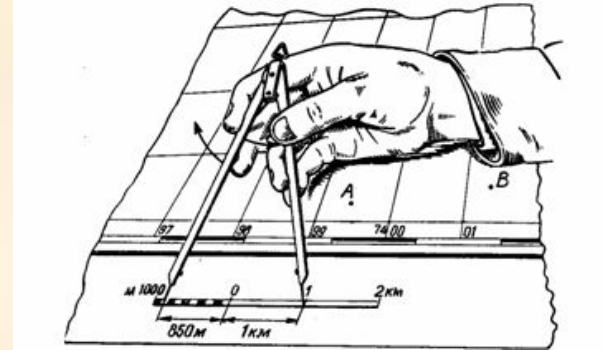
Отношение длины отрезка на карте к длине соответствующего отрезка на местности в действительности называют **масштабом**.



Масштаб 1:20

Виды масштаба

Именованный



Численный

1 см – 500 м

Линейный

1:50000

Вспомните из курса математики преобразование разных показателей длин друг в друга. Сформулируйте для себя упрощённое правило этих действий.

1.0



Математика

В 1 км - 1 000 м

В 1 м - 100 см

значит,

в 1 км - 100 000 см

География

Чтобы превратить (см) в (м) нужно убрать два нуля. И наоборот. Например:

10 000 ~~00~~ см = 100 м

Чтобы превратить (см) в (км) нужно убрать пять нулей. И наоборот.

Например:

1 000 ~~000~~ ~~000~~ см = 1 км

Перевести:

- Численный масштаб в именованный:

1) 1 : 1000

в 1 см – 10 м

2) 1 : 75000000

в 1 см – 750 км

- Именованный масштаб в численный:

1) в 1 см – 50 км

1 : 5000000

2) в 1 см – 200 м

1 : 20000



Найди ошибку



1. Масштаб стенной географической карты мира

1:20 000 000, или один сантиметр на ней соответствует двум тысячам километрам на местности. Это сильно уменьшенное картографическое изображение.

2. Длина отрезка на местности 4,5 см. Чему равна длина этого отрезка на карте, сделанной в масштабе 1:100 000?

физминутка

Работа в группах

Работа в группах:

Длина линии экватора на глобусе см	Длина экватора Земли 40 000 км
Масштаб ?	

1) $40\,000\text{ км} = 4\,000\,000\,000\text{ см}$

2) $4\,000\,000\,000 : 80 = 50\,000\,000$

Ответ: масштаб глобуса $1 : 50\,000\,000$. (Это означает – 1см на глобусе соответствует 50 000 000см на земном шаре, т.е. 500 км).

Работа в группах:

Решение:

Масштаб 1 : 43 означает, что модель машины уменьшена в 43 раза. Длина модели 10 см. Значит, длина машины 430 см = 4м 30см. На чертеже длина машины 75 мм. Переводим 4м 30см = 4300мм.

$4300 : 75 = 57$. Значит, масштаб чертежа 1 : 57.

Работа в группах:

Решение: По плану размеры первой комнаты $27\text{мм} * 41\text{мм}$; второй комнаты $38\text{мм} * 43\text{мм}$, третьей комнаты $30\text{мм} * 28\text{мм}$. Если масштаб 1:100, то размеры первой комнаты $2700\text{мм} * 41\text{мм} = 2\text{м } 70\text{см} * 4\text{м } 10\text{см}$; второй комнаты $3800\text{мм} * 4300\text{мм} = 3\text{м } 80\text{см} * 4\text{м } 30\text{см}$, третьей комнаты $3000\text{мм} * 2800\text{мм} = 3\text{м} * 2\text{м } 80\text{см}$.

Площадь первой комнаты $11,07\text{м}^2$; площадь второй комнаты $16,34\text{м}^2$; а площадь третьей комнаты $8,4\text{м}^2$.

Самостоятельная работа

1 вариант

На плане 14 см	В действительности ?
М а с ш т а б 1 : 200	

1) Ответ: в действительности
 $2800 \text{ см} = 28 \text{ м}$

2 вариант

На плане ?	В действительности 2 дм
М а с ш т а б 1 : 40	

2) Ответ: на плане 5 мм

Об умном человеке говорят: «масштабно мыслит».
Будем этому учиться!

Домашнее задание:
Творческая работа.
Сделать макеты своего
дома, квартиры (масштаб
выбрать самим)

- Было интересно...
- Было трудно...
- Я понял(а), что...
- Теперь я могу...
- У меня получилось.....
- Мне захотелось...
- Моё пожелание учителям...

- [F:\pril1.wmv](#)