

# Понятие вида. Критерии вида

Биология 11 класс



# Бурый медведь




# Белый медведь







- 
1. Еж обыкновенный.
  2. Лисица обыкновенная.
  3. Медведь гималайский или белогрудый.
  4. Хомячок джунгарский.
  5. Заяц-беляк.
  6. Медведь бурый.
  7. Хомячок сирийский или золотистый.
  8. Заяц-русак.
  9. Еж ушастый.
  10. Лисица обыкновенная.

*(Ответ: количество особей — 10; видов — 9; родов, — 5  
(Еж, Лисица Медведь, Хомячок, Заяц).)*

# Понятие вида. Критерии вида

Биология 11 класс



**Вид** – исторически сложившаяся совокупность популяций, особи которых сходны по морфологическим, физиологическим и биохимическим признакам, свободно скрещиваются и дают плодовитое потомство, приспособлены к определенным условиям среды и занимают в природе общую территорию – ареал.



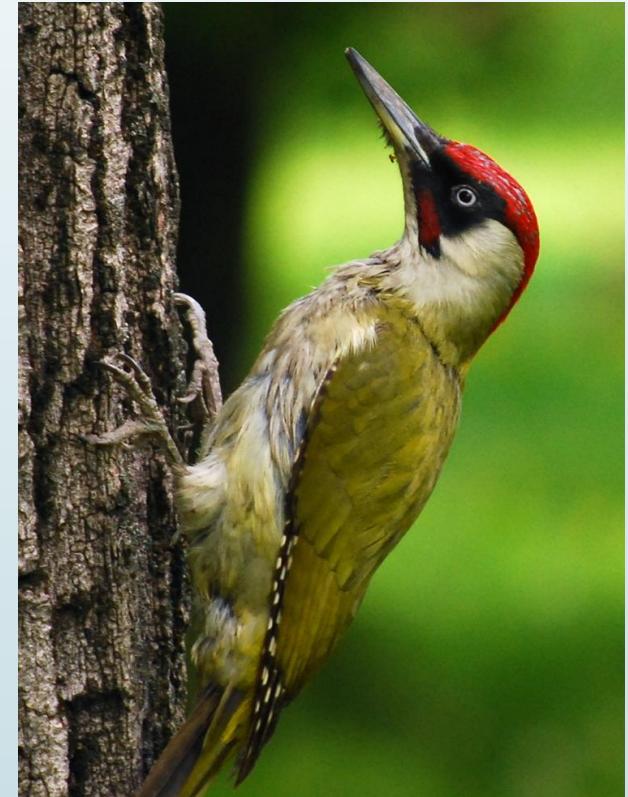
# ***Критерии вида***



# Морфологический критерий



Большой пестрый дятел

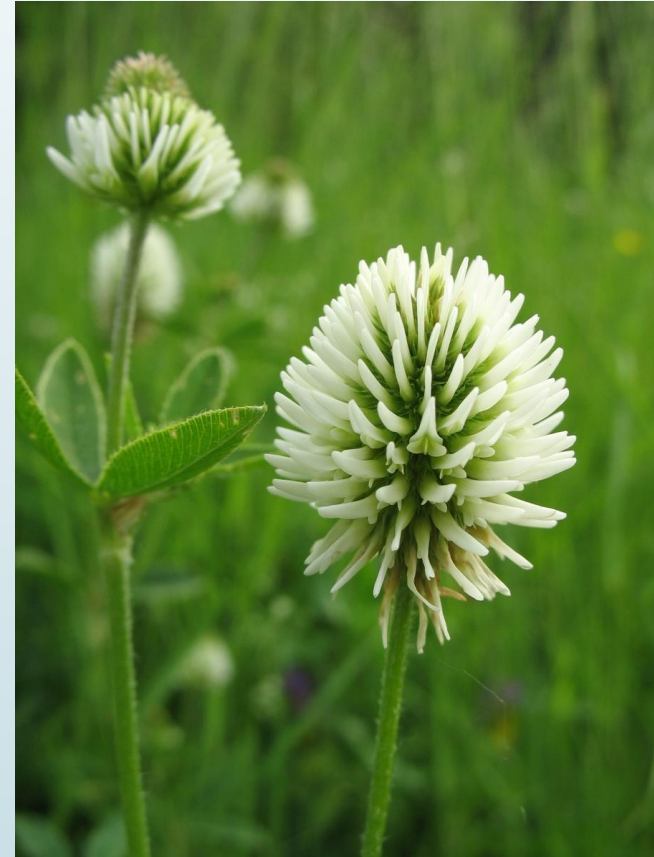


Зеленый дятел

# Морфологический критерий



Клевер луговой



Клевер ползучий

# Морфологический критерий

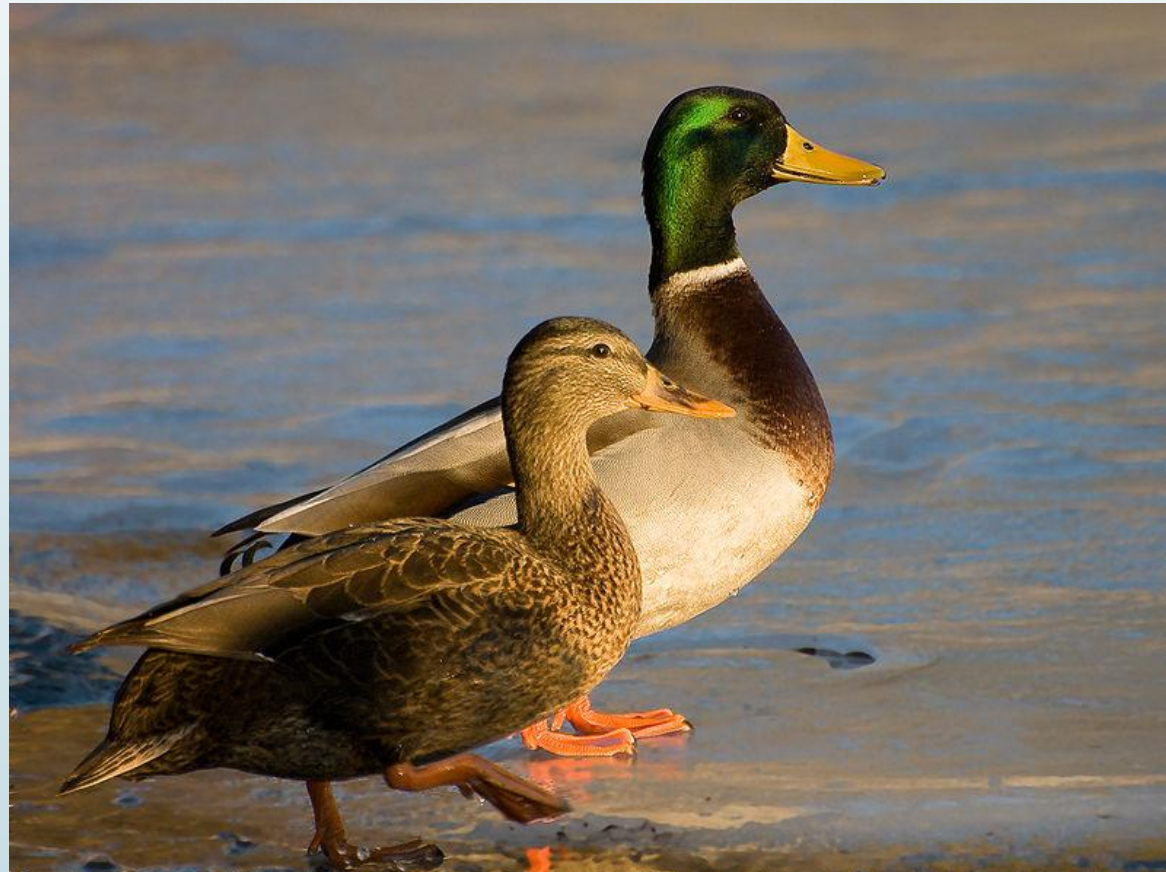
Не является основным и единственным, так как:

- Существуют виды-двойники (например, виды-двойники малярийного комара, 2 вида-двойника черных крыс).





# Морфологический критерий



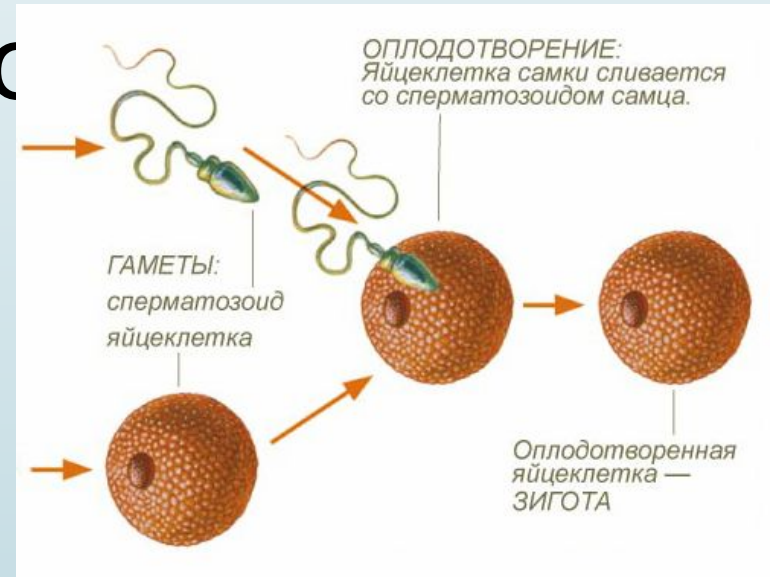
Самец и самка кряквы



# Физиологический критерий -

особенности процессов жизнедеятельности.

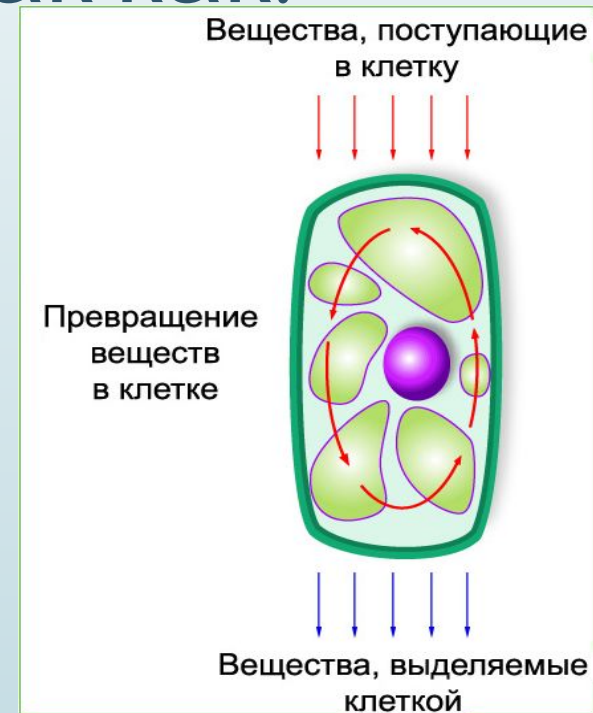
Главным является  
способность  
к размножению



# Физиологический критерий -

Не является основным и единственным, так как:

- Есть близкие виды, имеющие сходные процессы жизнедеятельности.



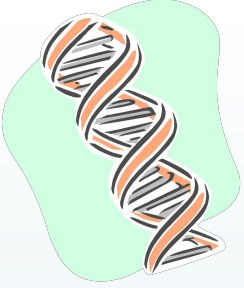
# Физиологический критерий



# Биохимический критерий







# Генетический критерий -

определенный набор хромосом.

Главным является не количество,  
а строение и форма хромосом.



Например, у человека и тополя одинаковое  
количество хромосом – 46.

# **Экологический критерий**

**приспособленность особей вида к определенным условиям существования.**

# Экологический критерий

- Р
- к о
- Ос
- раз
- (на
- реч
- луг



ЕНЫ

ЬКО

ЦИИ

и на



# Географический критерий -

область распространения (ареал) вида.



Ареал сибирской лягушки




Ареал травяной лягушки



# Географический критерий

Не является основным и единственным, так как:

- В одном ареале могут жить особи разных видов.
- Особи одного вида могут занимать разные ареалы (например, островные популяции).
- Существуют виды-космополиты, проживающие повсеместно (например, рыжий таракан, домовая муха)
- Ареалы некоторых видов быстро изменяются (например, расширяется ареал зайца-русака).
- Существуют биареальные виды (например, перелетные птицы).



Ареал – часть земной поверхности, в пределах которой распространены и проходят полный цикл своего развития особи данного вида.

A dark grey arrow points to the right from the left edge of the slide. Below it, several thin, curved lines in shades of blue and grey sweep across the left side of the slide.

# Ареал:

- Сплошной
- Прерывистый

A dark grey arrow points to the right from the left edge of the slide. Below it, several thin, curved lines in shades of blue and grey sweep across the left side of the slide.

# Ареал:

- Обширный
- Ограниченный



Виды-космополиты – виды, имеющие обширный ареал в пределах разных континентов.





Име  
расп  
пред



А  
В  
а.

Драконовое дерево о. Сокотра