

ФОНЕТИКА.

ФОНЕТИЧЕСКИЕ
ЕДИНИЦЫ.

ЗВУКИ РЕЧИ

Лекция 1

ФОНЕТИКА. ФОНЕТИЧЕСКИЕ ЕДИНИЦЫ

- Фонетика – раздел языкознания, который изучает звуковой уровень языка.
- Звук - основа существования языка. **Письменная речь – вторична.**
- Звуки составляют самый первый, базовый уровень языковой системы.
- Звуковые единицы языка (звуки) не обладают значением. Они служат для образования других языковых единиц более высоких уровней.



ЗВУКОВОЕ ЧЛЕНЕНИЕ РЕЧИ. ФРАЗА

Звуковой поток делится на отрезки.

Например:

Было ветрено, сыро и скверно. || Дверь в сад была открыта. ||

фраза

фраза

Фраза – это отрезок речи, который объединён особой интонацией и фразовым ударением. Фразы разделяются достаточно долгими паузами. Фраза соответствует законченному по смыслу высказыванию.

Было ветрено, | сыро | и скверно. || Дверь в сад | была открыта. ||

Синтагма

синтагма синтагма

синтагма

синтагма

ЗВУКОВОЕ ЧЛЕНЕНИЕ РЕЧИ. СИНТАГМА

Фразы делятся на синтагмы.

Было ветрено, | сыро | и скверно. || Дверь в сад | была открыта. ||

Синтагма **синтагма** **синтагма** **синтагма** **синтагма**

Фонетическая синтагма – отрезок речевого потока, часть фразы, имеет особую интонацию и синтагменное ударение. Синтагмы разделяются короткими паузами.

Деление речи на фразы и синтагмы зависит от смысла высказывания.

Например,

*Надо (что?) учиться, | работать | и отдыхать. - **Надо учиться (что?)**
работать | и отдыхать.*

ЗВУКОВОЕ ЧЛЕНЕНИЕ РЕЧИ. ФОНЕТИЧЕСКОЕ СЛОВО

Фонетическое слово – это отрезок звуковой цепи, объединенный одним словесным ударением. Фонетическое слово может состоять из одного или нескольких лексических слов.

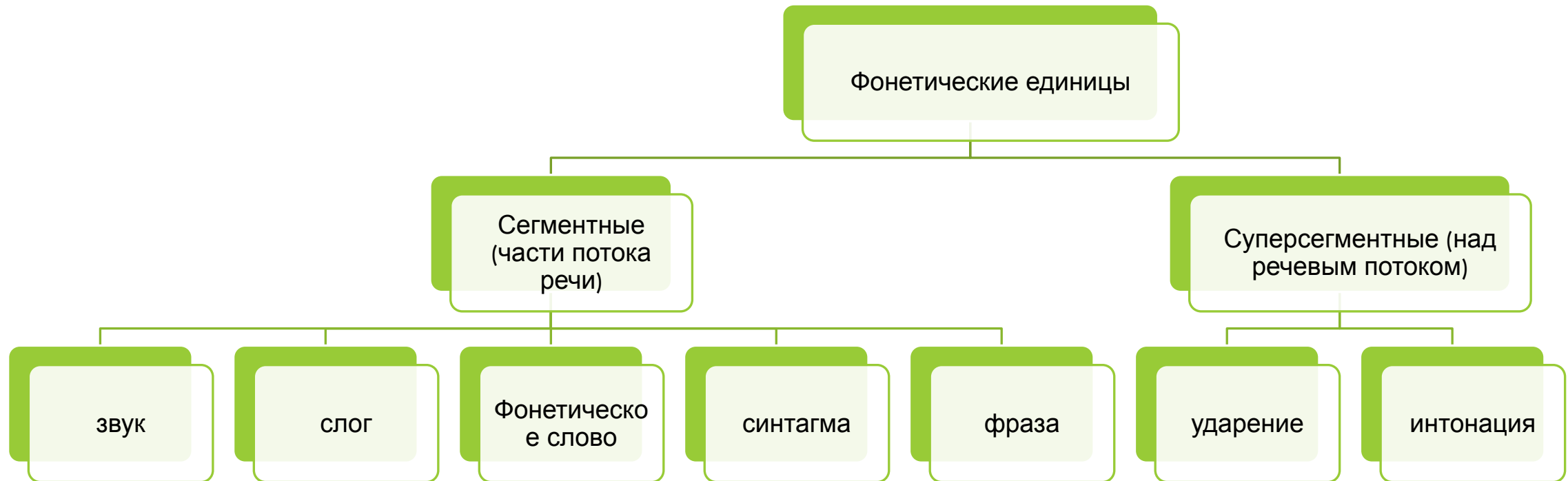
В ту же /ночь /широкая /лодка /отчалила/ от гостиницы.

Фонетическое слово делится на **слоги**.

от-ча-ли-ла (4 слога)

ФОНЕТИЧЕСКИЕ ЕДИНИЦЫ

Фраза, синтагма, фонетическое слово, слог, звук – **фонетические единицы**.

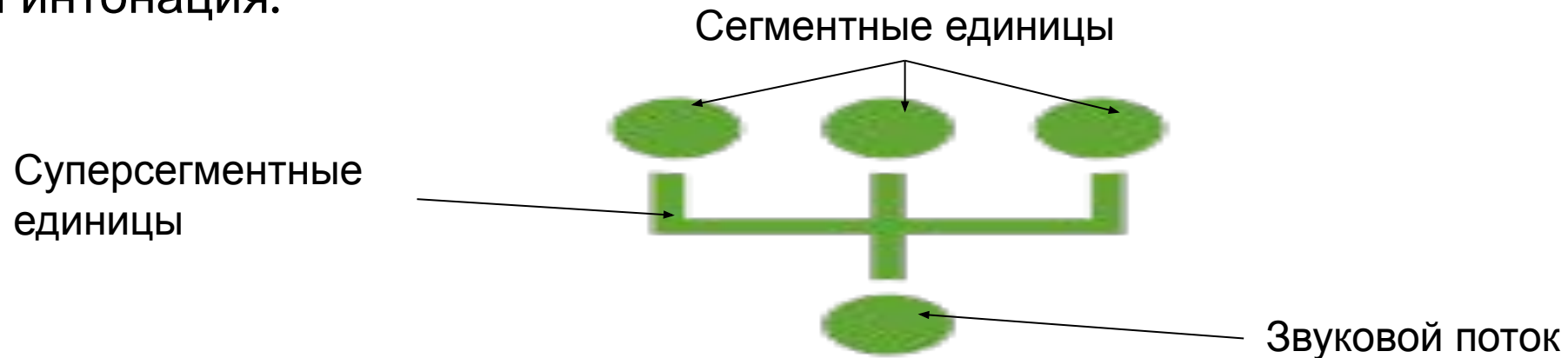


ФОНЕТИЧЕСКИЕ ЕДИНИЦЫ

Сегментные единицы - отрезки речевого потока разной длины.

Суперсегментные единицы – фонетические единицы, которые связывают части звуковой цепи в единый поток речи.

Суперсегментные единицы – слоговость/неслоговость звуков, ударение и интонация.



ФОНЕТИЧЕСКАЯ ТРАНСКРИПЦИЯ

Фонетическая транскрипция – система записи слов по их звучанию.

Основные принципы системы фонетической транскрипции:

- Каждый знак (буква) обозначает звук, и только один звук, а не их сочетание;
- Каждый знак (буква) всегда обозначает один и тот же звук.

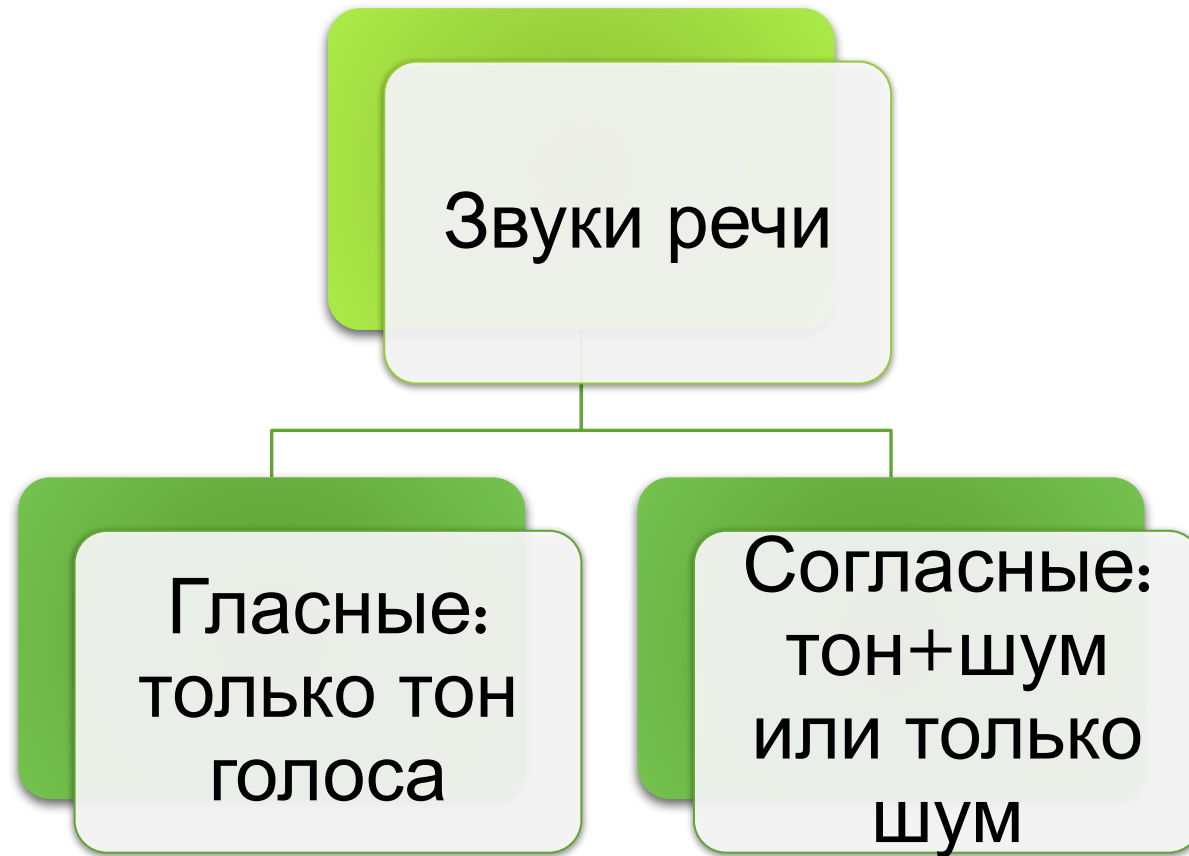
При транскрипции русской речи используется русский алфавит, но с некоторыми изменениями и дополнениями.

ФОНЕТИЧЕСКАЯ ТРАНСКРИПЦИЯ

В транскрипции используют специальные обозначения:

- j** → его /**ji**^evó/, такое /тл**ко́j**ъ/
- ш'** → щёки /**ш'**:о́к'ь/, ещё /**ji**^e**ш'**:о́/
- л** → они /л**н'**и́/, какой /к**л**ко́j/
- ъ** → думал /д**у́м**ъл/, падал /па**д**ъл/
- и^e** → идёт /**и^e**д'о́т/, никто /н'**и^e**кто́/
- ь** → если /**jэ**сл'ь/, веки /в'э**к'**ь/
- ы^э** → может /мо**жы^э**т/, чтобы /шт**о́бы^э**/

ЗВУКИ РЕЧИ В РУССКОМ ЯЗЫКЕ

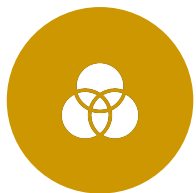




1)
соотношение
тона и шума;



2) место
образования;



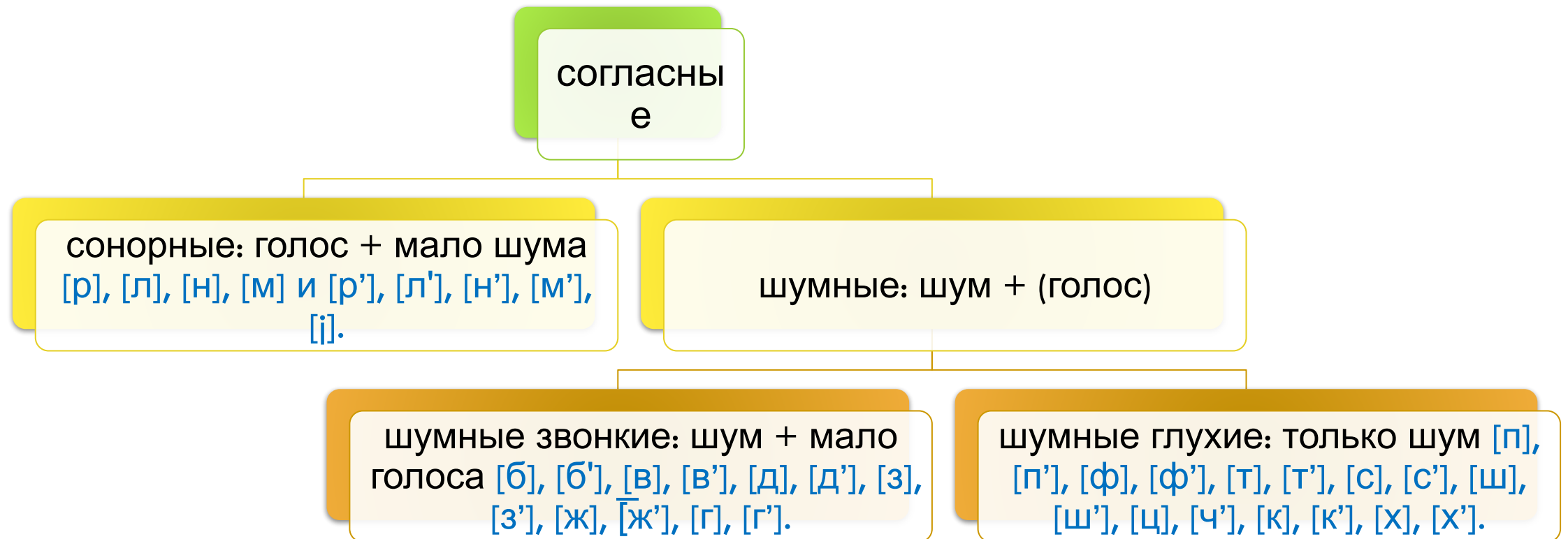
3) способ
образования;



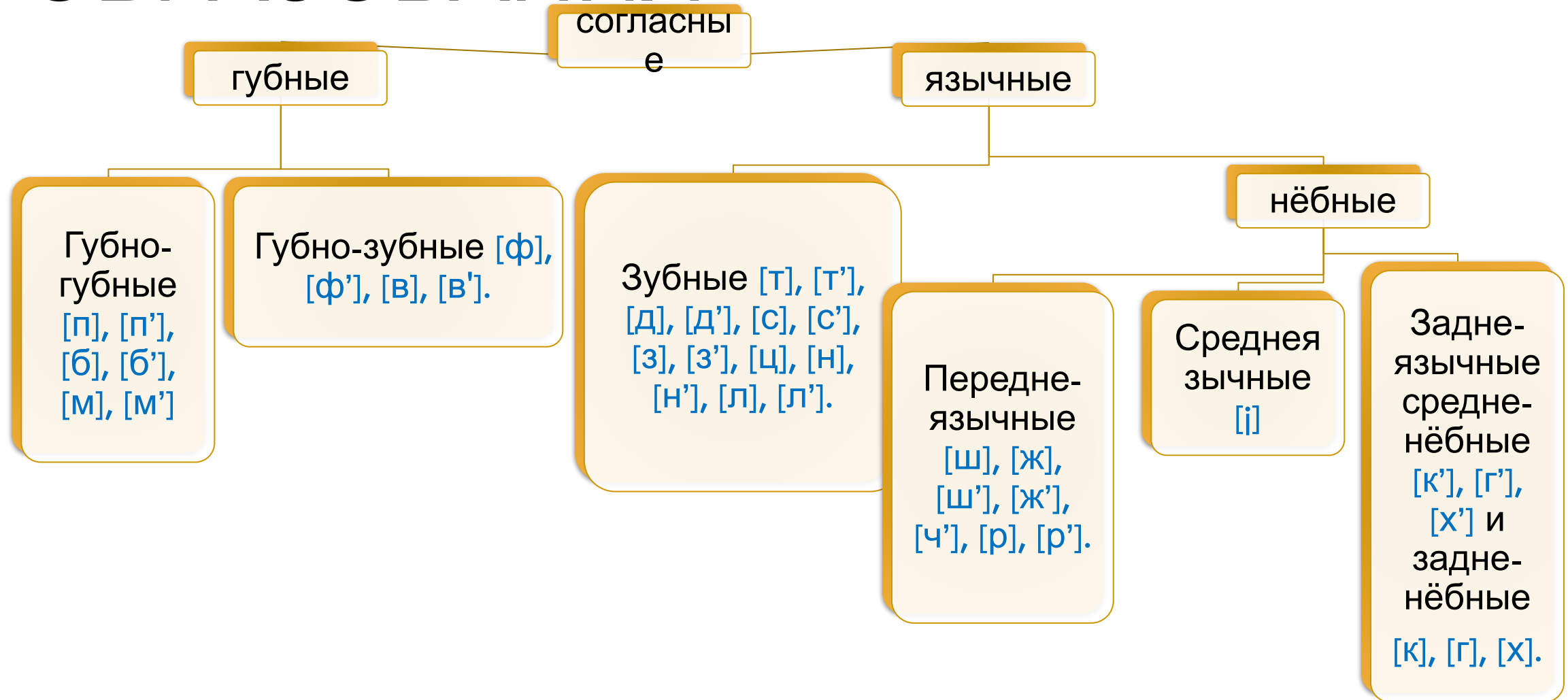
4) наличие или
отсутствие
смягчения
(твёрдость/
мягкость).

СОГЛАСНЫЕ
ЗВУКИ:
КРИТЕРИИ
КЛАССИФИКАЦИ
И

КРИТЕРИЙ 1: СООТНОШЕНИЕ ТОНА И ШУМА



КРИТЕРИЙ 2: МЕСТО ОБРАЗОВАНИЯ



КРИТЕРИЙ 3: СПОСОБ ОБРАЗОВАНИЯ



КРИТЕРИЙ 4: СМЯГЧЕНИЕ



СОГЛАСНЫЕ ЗВУКИ РУССКОГО ЯЗЫКА

Участие шума	Способ образования	Участие голоса	Место образования										
			Губные					Язычные					
			губно-губные		губно-зубные			переднеязычные			среднеязычные	заднеязычные	
			тв.	мяг.		мяг.	зубные		нёбно-зубные		средненёбные	задненёбные	
				тв.	мяг.		мяг.	мяг.	тв.	мяг.			
Шумные	Смычные	глухие звонкие	п б	п' б'			т д	т' д'				к г	к' г'
	Щелевые	глухие звонкие			ф в	ф' в'	с з	с' з'	ш ж	ш' ж'		х	х'
	Аффрикаты	глухие звонкие					ц			ч'			
Сонорные	Щелевые										й		
	Смычно-проходные	Носовые	м	м'			н	н'					
		Дожовые (ротовые)					л	л'					
Дрожащие (вibrанты)								р	р'				

ХАРАКТЕРИСТИКА СОГЛАСНОГО ЗВУКА: ПРИМЕРЫ

Критерии классификации	[б]	[л']
1) соотношение тона и шума;	звонкий шумный	сонорный
2) место образования;	губно-губной	переднеязычный
3) способ образования;	смычный	щелевой боковой
4) твердость/мягкость.	твердый	мягкий

ГЛАСНЫЕ ЗВУКИ: КРИТЕРИИ КЛАССИФИКАЦИИ



1) степень подъема языка

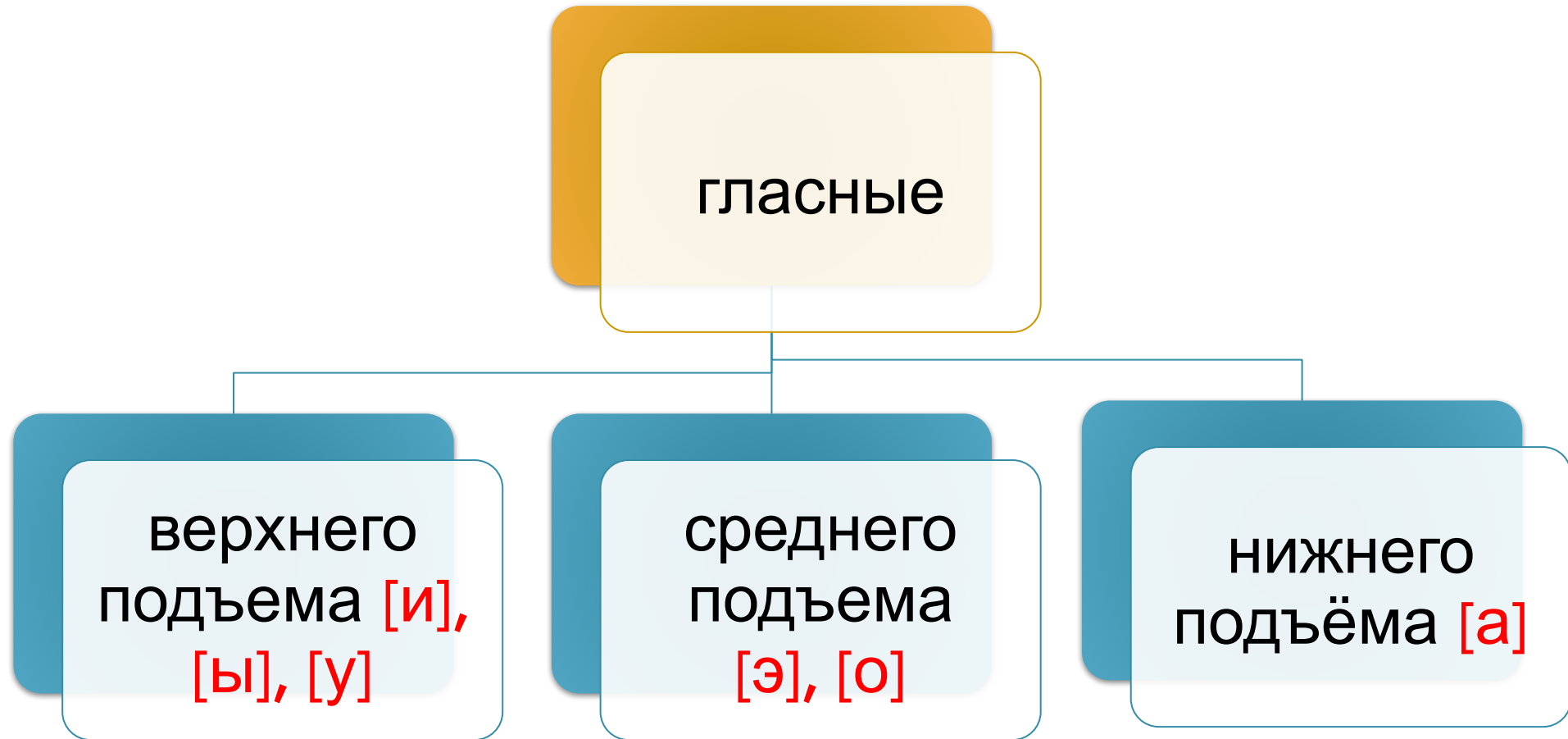


2) место подъема языка

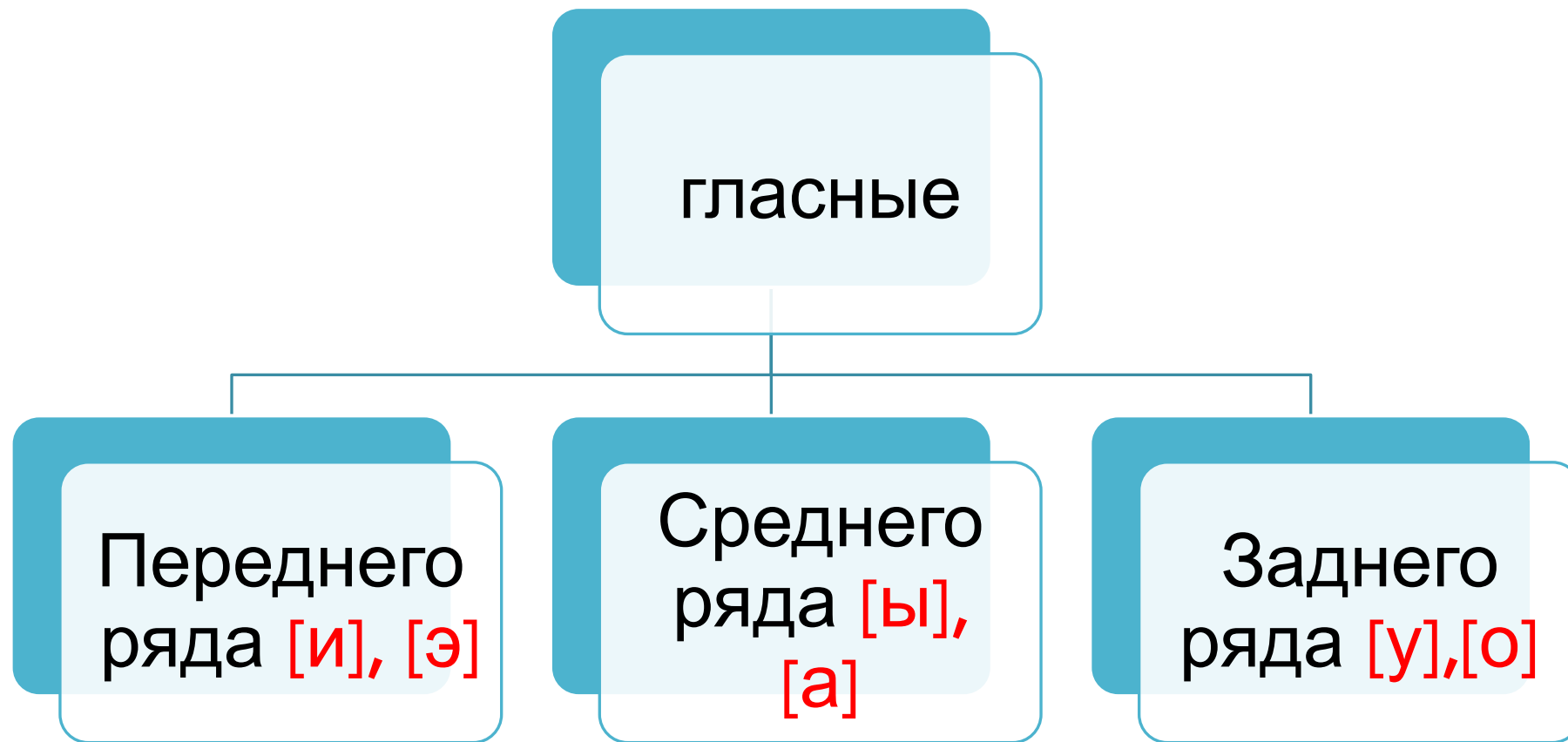


3)
огубленность/неогубленнос
ть.

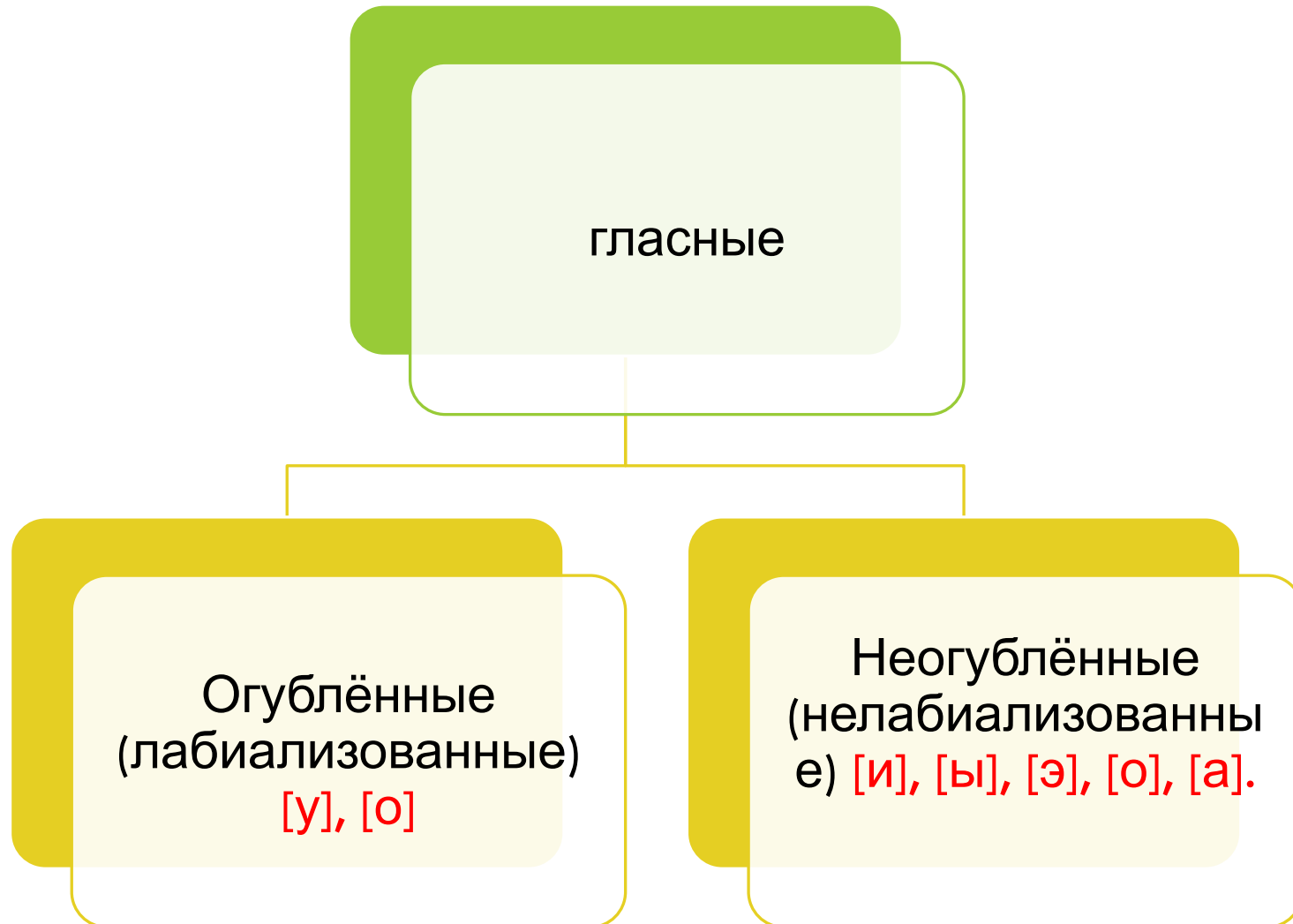
КРИТЕРИЙ 1: СТЕПЕНЬ ПОДЪЕМА ЯЗЫКА



КРИТЕРИЙ 2: МЕСТО ПОДЪЁМА ЯЗЫКА

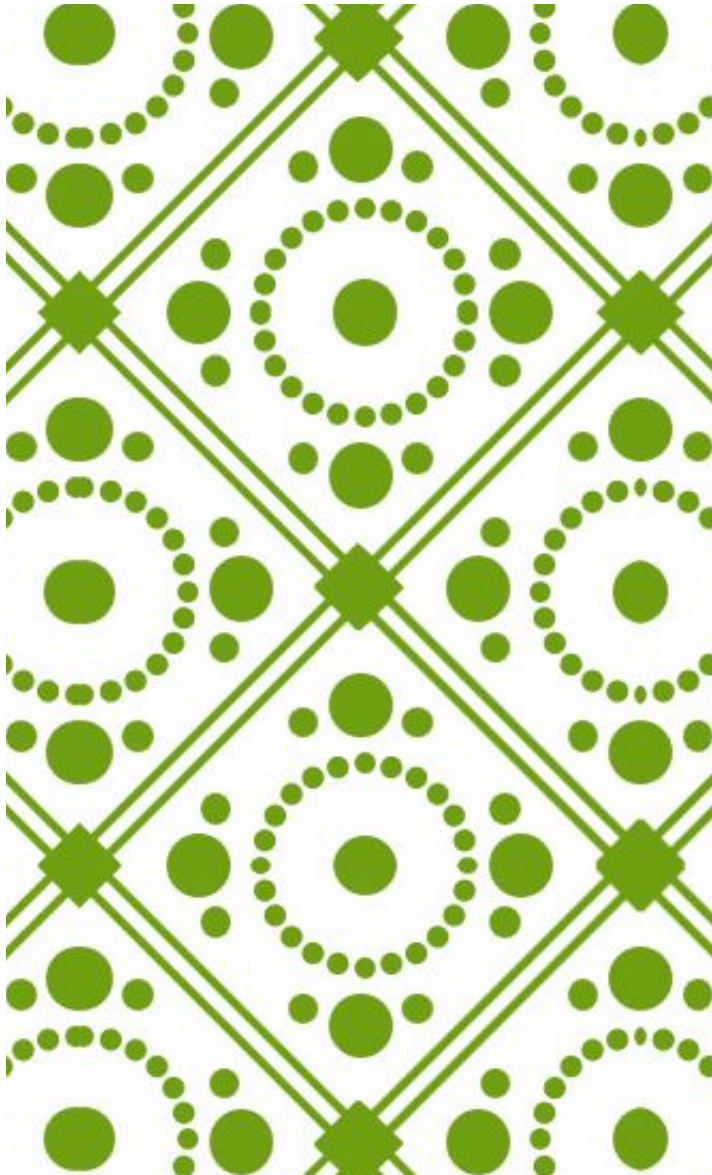


КРИТЕРИЙ 3: ОГУБЛЁННОСТЬ



КЛАССИФИКАЦИЯ ГЛАСНЫХ ЗВУКОВ

Подъем	Ряд				
	перед- ний	передне- средний	средний	средне- задний	задний
Верхний	и	й	ы		у
Верхне- средний	и ^э	ө	ы ^э		
Средний	э	э̣	э		о
Средне- нижний		ä	а ^э	л	
Нижний			а		



СПАСИБО ЗА
ВНИМАНИЕ!
