

# Локальные и глобальные компьютерные сети



9 класс

Поплевина К.А.

# Компьютерная сеть

Компьютерная сеть – это система компьютеров, связанная каналами передачи информации.



# Виды сетей

Компьютерные сети

Локальные сети

Глобальные сети



# Локальные сети

**Локальная сеть** — это объединение компьютеров, расположенных, на небольшом расстоянии друг от друга.

Локальные сети позволяют:

- ❖ совместно использовать аппаратные ресурсы ;
- ❖ совместно использовать программные ресурсы;
- ❖ создавать и совместно использовать информационные ресурсы для работы пользователей над общими задачами;
- ❖ централизовать усилия по информационной безопасности.

# Локальные сети

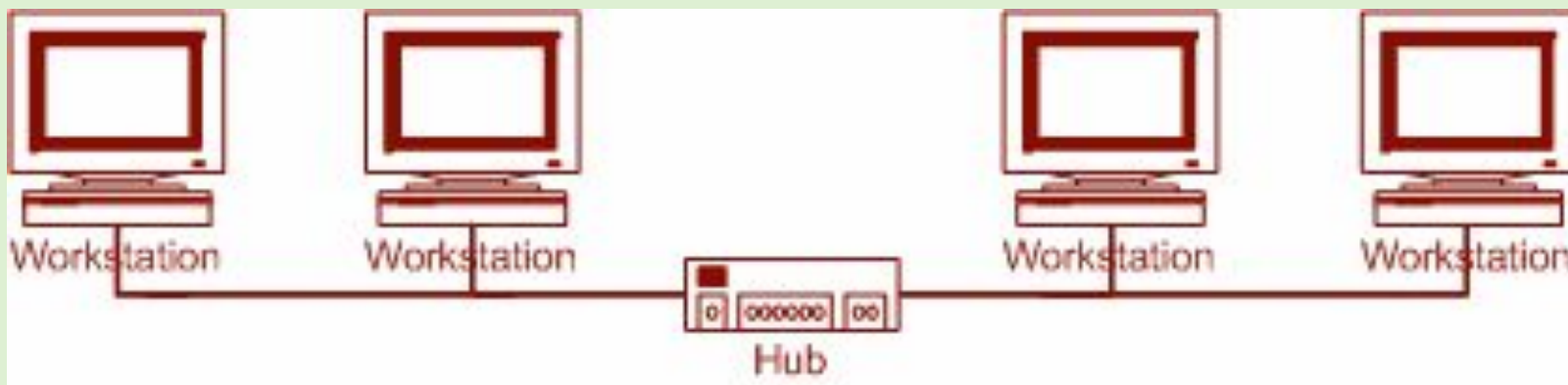
По способу связи компьютеров в локальной сети различают:

- ❖ одноранговые сети;
- ❖ сети с выделенным сервером.



# Одноранговые сети

Одноранговая сеть представляет собой сеть равноправных компьютеров – рабочих станций, каждая из которых имеет уникальное имя и адрес. Все рабочие станции объединяются в *рабочую группу*.



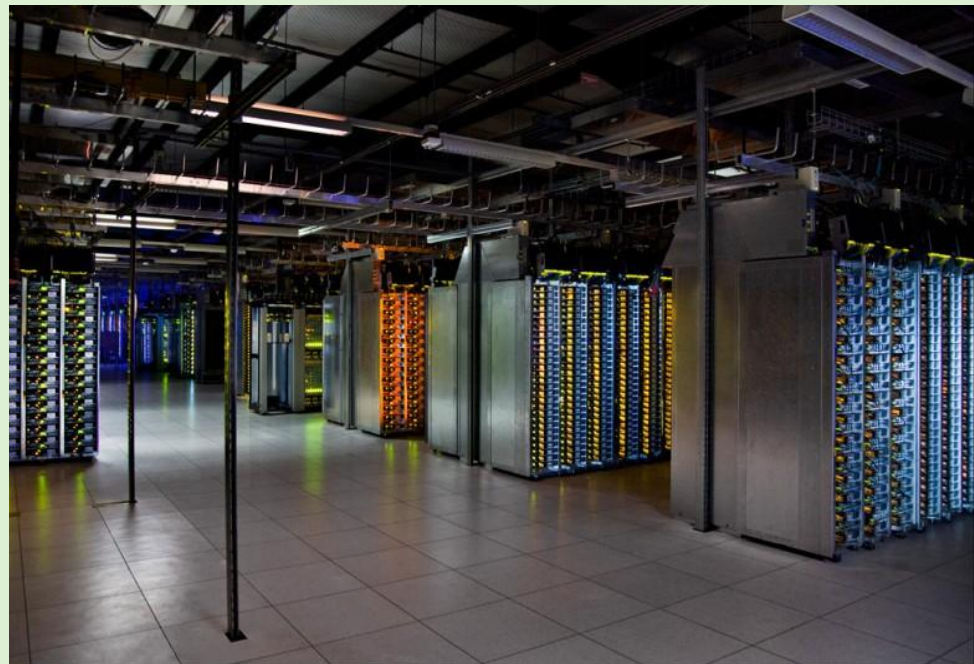
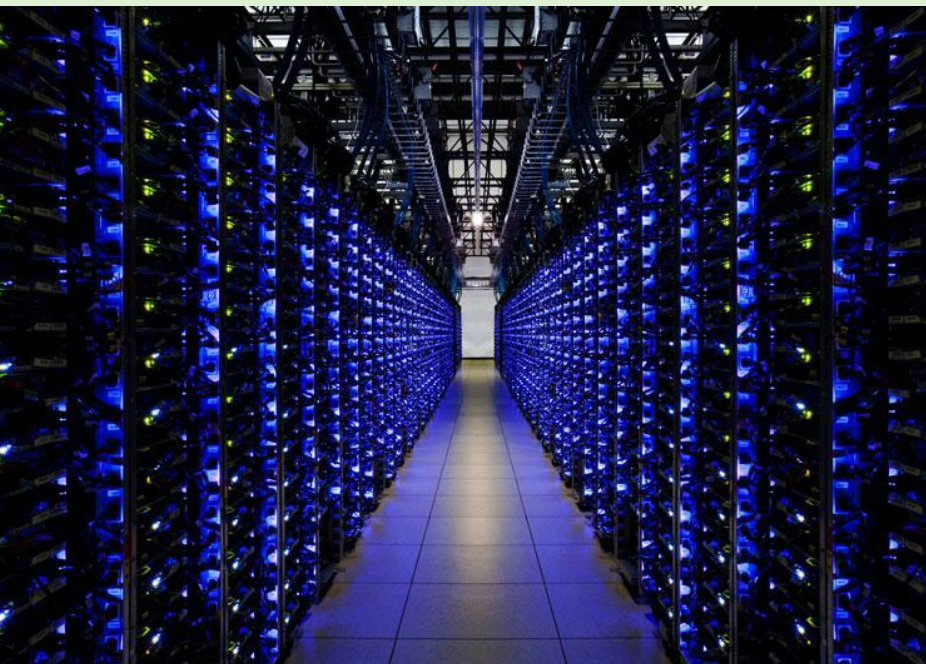
# Сети с выделенным сервером

Сеть с выделенным сервером — это компьютерная сеть, в которой предусмотрено выделение специального компьютера (сервера), контролирующего администрирование сети.



# Сети с выделенным сервером

Сервер — это компьютер, предоставляющий свои ресурсы сетевым пользователям. Он предназначен для быстрой обработки запросов от сетевых клиентов и управления защитой файлов и каталогов.





# Топология

Топология сети – геометрическая форма и физическое расположение компьютеров по отношению к друг другу.

Различают три основных вида топологии:

- 1) Шина**
- 2) Звезда**
- 3) Кольцо**

# Топология ШИНА

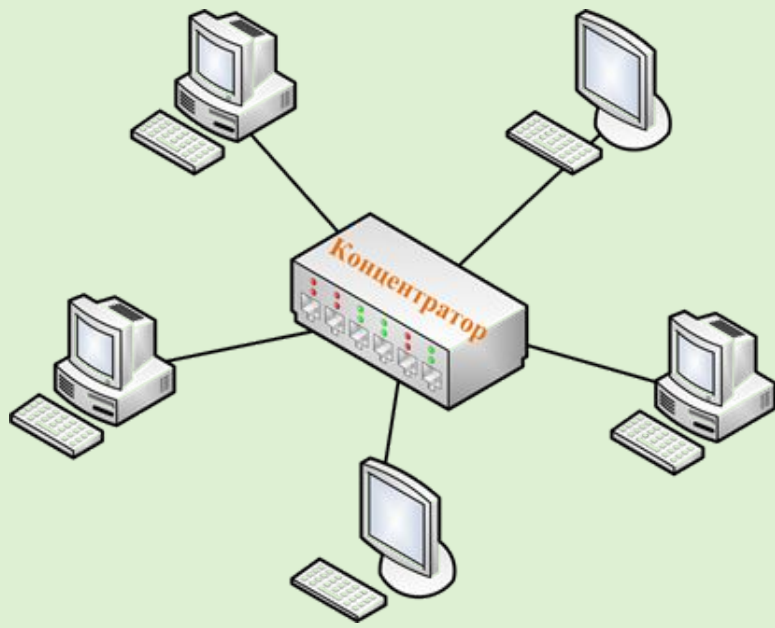
Топологию «шина» часто называют «линейной шиной»

В ней используется один кабель, именуемый магистралью, вдоль которого подключены все компьютеры сети.



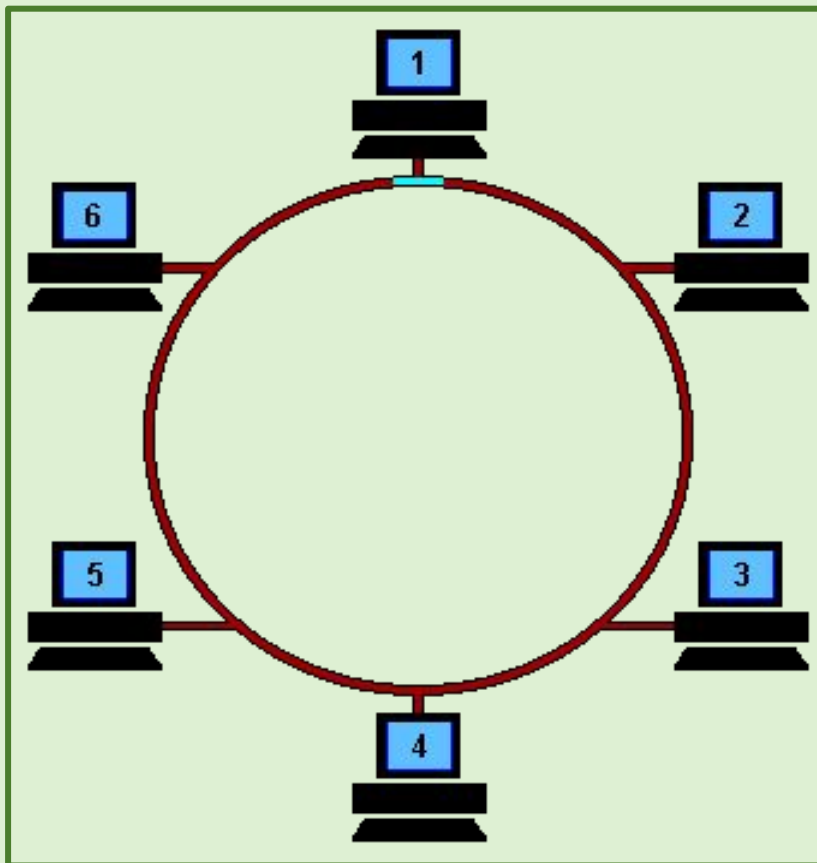
# Топология ЗВЕЗДА

Все компьютеры с помощью сегментов кабеля подключаются к центральному компоненту, именуемому концентратором (hub). Сигналы от передающего компьютера поступают через концентратор ко всем остальным.



# Топология КОЛЬЦО

Компьютеры подключаются к кабелю, замкнутому в кольцо.



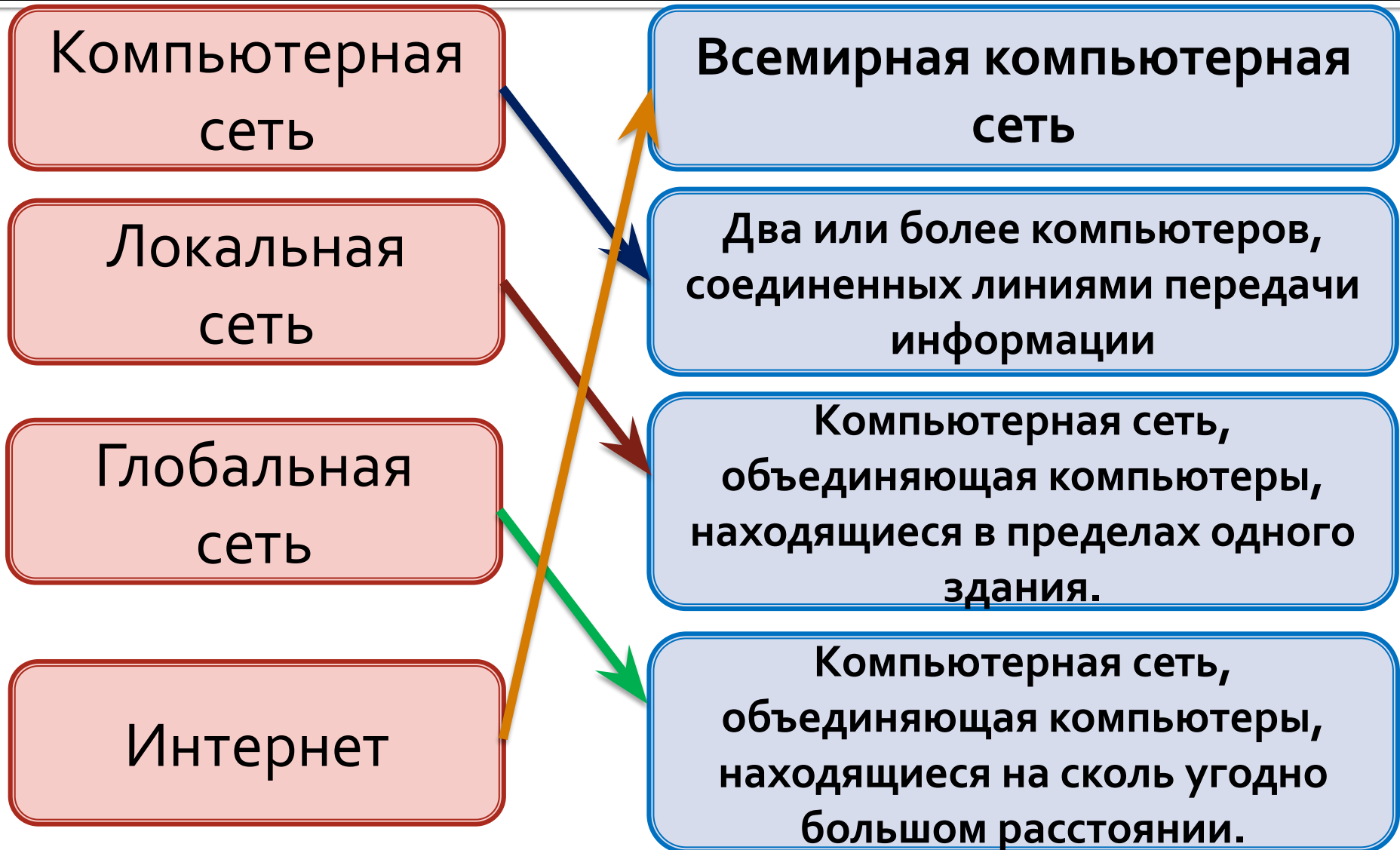
# Глобальные сети

**Глобальная сеть** – это система связанных между собой локальных сетей и компьютеров отдельных пользователей.

**Интернет** – это глобальная компьютерная сеть, соединяющая отдельные сети.



# Установите соответствие



# Вопрос №1:

Локальная сеть это...

- Сеть для ловли рыбы
- Компьютерная сеть, объединяющая группу компьютеров, которые находятся в одном месте
- Компьютерная сеть, объединяющая все компьютеры

# Вопрос №2:

Одноранговые сети позволяют пользователям:

- самостоятельно определять доступ к файлам, папкам и дискам своего компьютера
- использовать периферийные устройства, подключенные к локальным компьютерам
- использовать периферийные устройства, подключенные к серверу
- использовать жесткий диск удаленного компьютера для размещения на нем данных и программ



# Вопрос №3:

Сети с выделенным сервером позволяют пользователям:

- самостоятельно определять доступ к файлам, папкам и дискам своего компьютера
- использовать периферийные устройства, подключенные к локальным компьютерам
- использовать периферийные устройства, подключенные к серверу
- использовать жесткий диск удаленного компьютера для размещения на нем данных и программ

# Вопрос №4:

Протокол FTP служит для:

- передачи гипертекста
- передачи файлов
- управления передачи сообщениями
- запуска программы с удаленного компьютера
- передачи почтовых сообщений

# Вопрос №5:

Информация передаётся со скоростью 2,5 Кбит/с. Какой объём информации будет передан за 20 минут?

- 384000 бит
- 375 Кбайт
- 3072000 байт
- 0,9 Мбайт

# Домашнее задание

1. Заполнить таблицу:

ТОПОЛОГИЯ	ДОСТОИНСТВА	НЕДОСТАТКИ
Шина		
Звезда		
Кольцо		

2. Учить конспект

3. Читать §1 (учебник)