

Начало движения, маневрирование



Обязаны ли Вы в данной ситуации подать сигнал правого поворота?

- 1. Да**
- 2. Да, но только при наличии движущихся сзади транспортных средств**
- 3. Нет**

Правильный ответ: 3

Перед Вами криволинейный участок дороги. В этом случае сигналы поворота подавать не следует, если Вы не собираетесь осуществлять какой - либо маневр. Иначе Вы будете неправильно поняты, введёнными в заблуждение другими участниками



Кто должен уступить дорогу при одновременном перестроении?

- 1. Водитель легкового автомобиля**
- 2. Водитель мотоцикла**

Правильный ответ: 1

При одновременном перестроении водители руководствуются «правилом правой руки». Помеха у водителя легкового автомобиля. Он уступает дорогу. (Пункт 8.4 ПДД).



По какой траектории Вам разрешено выполнить разворот?

- 1. Только по А**
- 2. Только по Б**
- 3. По любой**

Правильный ответ: 1

Выезд с пересечения проезжих частей должен быть выполнен на «свою» сторону, т. е. исходя из правостороннего движения без выезда на сторону встречного движения. Двигаясь по траектории «Б», Вы совершаете встречное движение, что крайне опасно, так как можете произвести лобовое столкновение. Развернуться следует по траектории «А». (Пункт 8.6 ПДД).



Поднятая вверх рука водителя легкового автомобиля является сигналом, информирующим Вас:

- 1. О его намерении повернуть направо**
- 2. О его намерении продолжить движение прямо**
- 3. О его намерении снизить скорость, чтобы остановиться и уступить дорогу мотоциклисту**

Правильный ответ: 3

У водителя не работает световая сигнализация, поэтому он вынужден подавать соответствующие сигналы рукой. Поднятая вверх рука информирует о намерении притормозить для того, чтобы уступить дорогу мотоциклисту («Дорожные знаки»,



Двигаясь по левой полосе, Вы намерены перестроиться на правую. На каком из рисунков показана ситуация, в которой Вы обязаны уступить дорогу?

- 1. На левом**
- 2. На правом**
- 3. На обоих**

Правильный ответ: 3

На левом рисунке преимущество у автомобиля, двигающегося попутно по полосе без изменения направления движения, т. е у «хозяина полосы». Соответственно Вы уступаете. На правом рисунке одновременное перестроение. У Вас помеха справа.



Разрешен ли Вам разворот в указанном месте?

- 1. Разрешен только при отсутствии приближающегося поезда**
- 2. Разрешен**
- 3. Запрещен**

Правильный ответ: 2

Разворот запрещён на железнодорожном переезде, границами которого являются шлагбаумы. В нашем случае железнодорожный переезд без шлагбаума. Вы можете совершить разворот по указанной траектории, так как совершаете его на безопасном удалении от железнодорожных путей.

вопрос без картинки

В каких случаях Вы не должны подавать предупредительный сигнал указателями поворота?

- 1. Только при отсутствии на дороге других участников движения**
- 2. Только если сигнал может ввести в заблуждение других участников движения**
- 3. В обоих перечисленных случаях**

Правильный ответ: 2

Пункт 8.2 ПДД.



По какой траектории Вы можете выполнить правый поворот?

- 1. Только по А**
- 2. Только по Б**
- 3. По любой**

Правильный ответ: 1

При повороте направо транспортное средство должно двигаться по возможности ближе к правому краю проезжей части. У Вас такая возможность есть, продолжаете движение по траектории «А». (Пункт 8.6 ПДД).



Разрешено ли Вам таким образом выполнить разворот на перекрестке?

- 1. Да**
- 2. Нет**

Правильный ответ: 2

Впереди перекресток. Прежде, чем совершить на нём поворот или разворот, необходимо было перестроиться на левую крайнюю полосу. Вы этого своевременно не сделали. Разворот по данной траектории является нарушением. (Пункты 8.5, 8.8 ПДД).



Вы намерены продолжить движение по главной дороге. Обязаны ли Вы при этом включить правые указатели поворота?

- 1. Да**
- 2. Да, только при наличии движущегося сзади транспортного средства**
- 3. Нет**

Правильный ответ: 1

Независимо от того, куда Вы будете поворачивать на перекрёстке, налево или направо по главной дороге, обязательно следует включить соответствующий указатель поворота. В данной ситуации - включите правый указатель поворота. Ответ «да».



Кто обязан уступить дорогу?

- 1. Водитель грузового автомобиля**
- 2. Водитель легкового автомобиля**

Правильный ответ: 2

Знак 5.15.5 «Конец полосы» обозначает конец полосы на подъёме или полосы разгона. В любом случае при перестроении с неё необходимо уступить дорогу движущимся попутно без изменения направления движения транспортным средствам. («Дорожные знаки», пункт 8.4 ПДД).



По какой траектории Вы можете выполнить разворот?

- 1. Только по А**
- 2. Только по Б**
- 3. По любой**

Правильный ответ: 2

При наличии слева трамвайных путей попутного направления, расположенных на одном уровне с проезжей частью, для выполнения разворота необходимо заблаговременно выехать на трамвайные пути, после чего выполнить маневр. При этом не должно создаваться помех трамваю. (Пункты 8.5, 9.6 ПДД).



Такой сигнал рукой, подаваемый мотоциклистом, информирует Вас:

- 1. О его намерении продолжить движение прямо**
- 2. О его намерении повернуть направо**
- 3. О его намерении снизить скорость, чтобы остановиться и уступить дорогу легковому автомобилю**

Правильный ответ: 3

Перекрёсток равнозначный. У мотоциклиста помеха справа. Он обязан уступить дорогу, т. е. затормозить и остановиться. Об этом информирует его вытянутая вверх рука. (Пункты 8.1, 13.11 ПДД).



В каких направлениях Вы можете продолжить движение по второй полосе на легковом автомобиле?

- 1. Только прямо**
- 2. Только прямо и налево**
- 3. Только прямо и направо**
- 4. Прямо, налево и в обратном направлении**

Правильный ответ: 4

Действие знака согласно табличке 8.4.1 «Вид транспортного средства» распространяется на грузовые автомобили. На Вас действие знака не распространяется, поэтому с занимаемой полосы можете повернуть налево, развернуться или продолжить



Вам необходимо повернуть на примыкающую справа дорогу.

Ваши действия?

- 1. Не меняя полосы, снизить скорость, затем перестроиться на полосу торможения**
- 2. Не меняя скорости, перестроиться на полосу торможения, снизить скорость, затем приступить к повороту**
- 3. Возможны оба варианта действий**

Правильный ответ: 2

Снизить скорость при наличии следует только на полосе торможения. (Пункт 8.10 ПДД).



Вы намерены продолжить движение по главной дороге. Обязаны ли Вы включить левые указатели поворота?

- 1. Да**
- 2. Обязаны, если с других направлений приближаются транспортные средства**
- 3. Нет**

Правильный ответ: 1 Вы намерены совершить маневр - поворот налево - обязательно информируйте других участников дорожного движения об этом, включив указатель поворота. (Пункт 8.1 ПДД).



Кому Вы должны уступить дорогу при повороте во двор?

- 1. Только встречному автомобилю**
- 2. Встречному автомобилю и пешеходам**
- 3. Никому**

Правильный ответ: 2

При повороте налево вне перекрестка водитель должен уступить дорогу встречным транспортным средствам, при съезде с дороги - пешеходам и велосипедистам, направление движения которых он пересекает. Вы уступаете дорогу и автомобилю, и пешеходам. (Пункты 8.8, 8.3 ПДД).



Разрешено ли Вам выполнить разворот на данном перекрестке?

- 1. Да**
- 2. Нет**

Правильный ответ: 1

С Вашей стороны прерывистая линия разметки 1.11, которая допускает её пересечение. Так как Вы находитесь на крайней левой полосе, можете повернуть налево или развернуться. («Горизонтальная разметка», пункт 8.5 ПДД).

вопрос без картинки

Когда Вы обязаны выключить левые указатели поворота, выполняя обгон?

- 1.Сразу же после перестроения на встречную полосу**
- 2.После опережения обгоняемого транспортного средства**
- 3.По своему усмотрению**

Правильный ответ: 1

Вы завершили перестроение на встречную полосу, прекращаете подачу сигнала немедленно. Опережая транспортное средство, т. е. двигаясь в параллельном ряду, сигнал не подаёте.

(Пункт 8.2 ПДД. «Техника управления автомобилем». Обгон).



Обязаны ли Вы, двигаясь по правой полосе, уступить дорогу водителю автомобиля, который намерен перестроиться на Вашу полосу?

- 1. Обязаны, если водитель перестраивается после опережения Вашего автомобиля**
- 2. Обязаны**
- 3. Не обязаны**

Правильный ответ: 3

Вы «хозяин» полосы, поэтому и уступать не обязаны.

(Пункт 8.4 ПДД).



Разрешен ли Вам разворот на указанном участке дороги?

- 1. Разрешен**
- 2. Разрешен только при видимости дороги более 100 м**
- 3. Не разрешен**

Правильный ответ: 2

Пункт 8.11 ПДД.



Водитель легкового автомобиля должен выключить левые указатели поворота:

- 1.Сразу же после перестроения на левую полосу**
- 2.Только после опережения грузового автомобиля**
- 3.Только после возвращения на правую полосу**

Правильный ответ: 1

Показанная траектория состоит из трёх фаз. Первая фаза - перестроение в параллельный ряд. Как только Вы его закончили, выключите левый сигнал указателя поворота. Вторая фаза – двигаетесь в параллельном ряду – включать сигналы не следует. Третья фаза – перестроение, возвращение на ранее занимаемую



По какой траектории Правила разрешают Вам произвести поворот налево?

- 1. Только по А**
- 2. Только по Б**
- 3. По любой**

Правильный ответ: 2

В случае отсутствия знака 5.15.1 «Направления движения по полосам» следовало бы выполнить поворот налево по траектории «А». Но на перекрёстках, перед которыми и на которых имеются знаки 5.15.1 и 5.15.2, выезд на трамвайные пути запрещён. Поворот налево (разворот) следует произвести по

вопрос без картинки

Если траектории движения транспортных средств пересекаются, а очередность проезда не оговорена Правилами, Вы должны:

- 1. Уступить дорогу транспортному средству, приближающемуся справа**
- 2. Уступить дорогу транспортному средству, приближающемуся слева**

Правильный ответ: 1

В случаях, не оговоренных Правилами, а это, например, на территориях стоянок, заправок, заводов, в поле, в лугах и т. п., очерёдность проезда определяется «правилом правой руки», т. е. у кого помеха справа, тот и уступает.

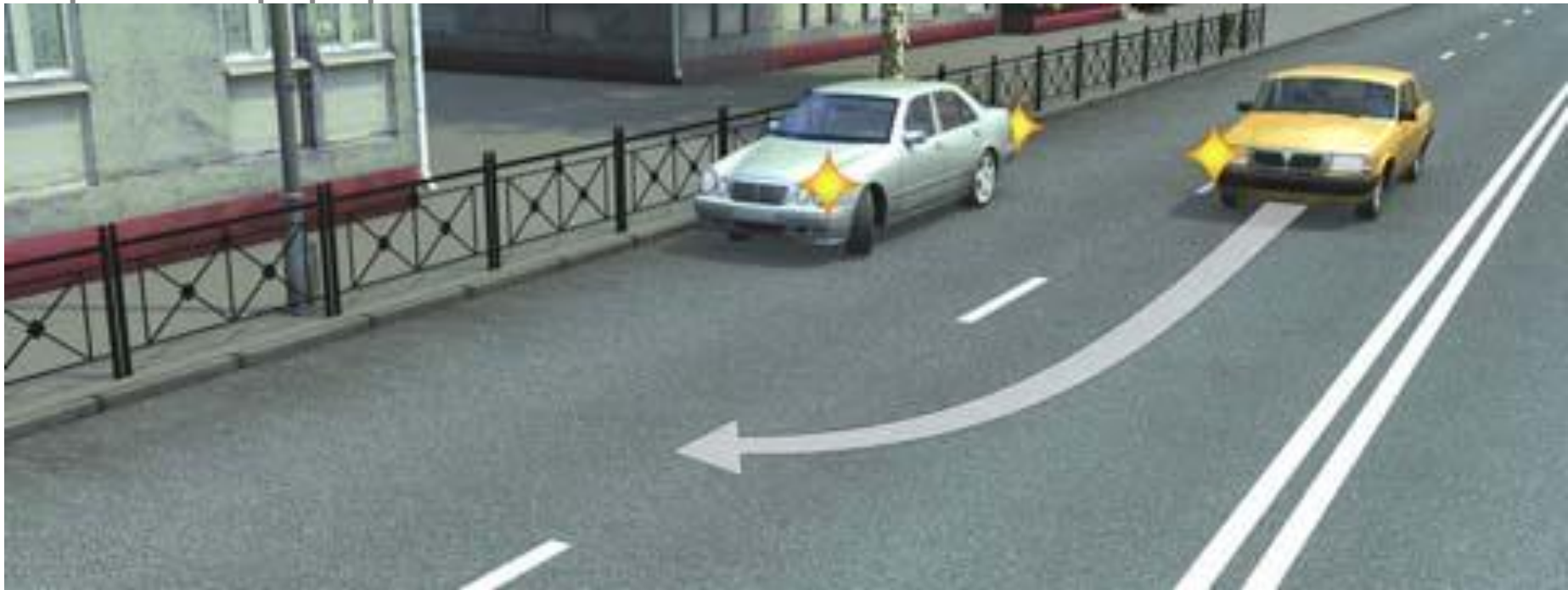
вопрос без картинки

Когда Вы должны включить указатели поворота?

- 1. Непосредственно перед поворотом или разворотом**
- 2. Заблаговременно до начала выполнения маневра**
- 3. По своему усмотрению**

Правильный ответ: 2

Ваши действия всегда должны быть понятны остальным участникам дорожного движения. О своих намерениях Вы должны информировать заблаговременно до начала выполнения маневра. (Пункт 8.2 ПДД).



Кто должен уступить дорогу?

- 1. Водитель, намеревающийся начать движение от тротуара**
- 2. Водитель, намеревающийся остановиться у тротуара**

Правильный ответ: 1

Водитель, намеревающийся начать движение, после остановки или стоянки, обязан подавать сигнал соответствующего направления и начинать движение лишь убедившись, что маневр будет безопасен и не создаст помех другим участникам дорожного движения. (Пункт 8.1 ПДД).



Разрешен ли Вам разворот в этом месте?

1.Разрешен

2.Разрешен, если не будет создано помех движению маршрутных транспортных средств

3.Не разрешен

Правильный ответ: 3

Разворот в местах остановок маршрутных транспортных средств запрещён, при любых обстоятельствах. (Пункт 8.11 ПДД).



Вы намерены произвести разворот на перекрестке. Какие указатели поворота необходимо включить при въезде на перекресток?

1.Правые

2.Левые

3.Включать указатели поворота в этой ситуации нет необходимости

Правильный ответ: 1

Въезд на перекресток с круговым движением соответствует повороту направо. Соответственно включаете правый указатель поворота. Двигаясь по кругу, Вы не изменяете направление



По какой траектории Правила разрешают Вам произвести поворот налево?

1. Только по А
2. Только по Б
3. По любой

Правильный ответ: 2

Перед поворотом налево, направо водитель должен заблаговременно занять крайнее положение на проезжей части. Дорога с односторонним движением, выезд с неё исключением не является. Поэтому следует поворот налево совершить по траектории «Б». («Дорожные знаки», пункт 8.5 ПДД).



Водитель легкового автомобиля в данной ситуации:

1. Должен уступить дорогу грузовому автомобилю, так как выезжает с полосы разгона

2. Имеет преимущественное право на движение, так как находится справа от грузового автомобиля

Правильный ответ: 1

Водитель легкового автомобиля въезжает на дорогу с полосы разгона. Он обязан уступить дорогу транспортным средствам, движущимся по этой дороге. (Пункт 8.10 ПДД).



Обязаны ли Вы в данной ситуации включить сигнал правого поворота?

1. Да
2. Нет
3. Да, только в темное время суток

Правильный ответ: 1

Вы будете перестраиваться. Перед перестроением следует подать сигнал правого поворота. («Дорожные знаки», «Горизонтальная разметка» 1.19, пункт 8.1 ПДД).



По какой траектории Вы можете выполнить поворот направо?

- 1. Только по А**
- 2. Только по Б**
- 3. По любой**

Правильный ответ: 1

При повороте направо транспортное средство должно двигаться по возможности ближе к правому краю проезжей части. У Вас такая возможность есть, продолжаете при повороте направо движение по траектории «А». (Пункт 8.6 ПДД).



По какой траектории Вы можете выполнить разворот?

- 1. Только по А**
- 2. Только по А или В**
- 3. По любой**

Правильный ответ: 2

Разворот запрещён на пешеходных переходах (траектория «Б»).
Можете его произвести до или за пешеходным переходом, в данном случае по траектории «А или «В». (Пункт 8.11 ПДД).



Вы намерены повернуть налево на этом перекрестке. В какой момент Вам следует включить левые указатели поворота?

- 1. Заблаговременно, до въезда на перекресток**
- 2. После въезда на первое пересечение проезжих частей**
- 3. По Вашему усмотрению**

Правильный ответ: 2

Правила требуют заблаговременно предупредить других участников дорожного движения об изменении намерений в движении. Подаваемый Вами сигнал не должен вводить в заблуждение других водителей. В рассматриваемой ситуации следует включить указатель поворота после въезда на первое



Вы намерены повернуть на перекрестке направо. Как Вам следует поступить?

- 1. Перестроиться на правую полосу, затем осуществить поворот**
- 2. Продолжить движение по второй полосе до перекрестка, затем повернуть**
- 3. Возможны оба способа**

Правильный ответ: 3

Разметка разрешает поворот направо с обеих полос, поэтому возможны оба варианта. В таких случаях, выполняя поворот на перекрёстке, соблюдайте избранную Вами рядность.

(«Горизонтальная разметка» 1.18, пункт 8.5 ПДД).



Разрешен ли Вам такой маневр на мосту?

- 1. Разрешен только при видимости дороги более 100 м**
- 2. Не разрешен**

Правильный ответ: 2

Разворот на мостах запрещён. (Пункт 8.11 ПДД).

**вопрос без
картинки**

Когда может быть прекращена подача сигнала рукой о повороте?

- 1. Непосредственно перед началом маневра**
- 2. Только после окончания маневра**

Правильный ответ: 1

Пункт 8.2 ПДД.



С какой полосы Вы можете въехать на данный перекресток?

- 1. Только с правой**
- 2. С правой или левой**

Правильный ответ: 2

Въезд на перекресток, на котором организовано круговое движение, в виде исключения можно осуществлять с любой полосы данного направления. Выезд же с перекрестка осуществляется по общим правилам. (Пункт 8.5 ПДД).



Разрешен ли Вам разворот на указанном участке дороги?

- 1. Разрешен**
- 2. Разрешен только при видимости дороги более 100 м**
- 3. Не разрешен**

Правильный ответ: 2

Впереди поворот. Дома ограничивают обзор дороги. Разворот возможен лишь при условии, что дорога по ходу движения просматривается на расстоянии не менее 100 м. (Пункт 8.11 ПДД).



Такой сигнал рукой, подаваемый мотоциклистом, информирует Вас:

- 1. О его намерении повернуть налево или выполнить разворот**
- 2. О его намерении продолжить движение прямо или налево**
- 3. О наличии транспортного средства, приближающегося слева**

Правильный ответ: 1

Сигналу левого поворота (разворота) соответствует вытянутая в сторону левая рука. Может использоваться для такого сигнала и правая вытянутая рука, но согнутая в локте под прямым углом вверх. (Пункт 8.1 ПДД).



Обязаны ли Вы, двигаясь по левой полосе, уступить дорогу водителю автомобиля, который намерен перестроиться на Вашу полосу?

- 1. Не обязаны**
- 2. Обязаны**

Правильный ответ: 1

При перестроении водитель должен уступить дорогу транспортным средствам, движущимся попутно без изменения направления движения. Вы «хозяин» полосы, поэтому и уступать не обязаны. (Пункт 8.4 ПДД).



Можете ли Вы развернуться в этом месте?

- 1. Да**
- 2. Да, но только в светлое время суток**
- 3. Нет**

Правильный ответ: 1

Табличка под знаком 8.2.1 «Зона действия» указывает протяженность опасных поворотов, о которых предупреждает знак 1.12.1 «Опасные повороты», и который устанавливается вне населенных пунктов за 150 - 300 м до опасного участка. При развороте Вы не должны оказаться в месте с видимостью дороги хотя бы в одном направлении менее 100 м.



По какой траектории Вам разрешено продолжить движение налево?

- 1. Только по А**
- 2. Только по Б**
- 3. По любой**

Правильный ответ: 3

При повороте налево, проезжая перекресток, водитель сам определяет траекторию движения, при этом должно быть выполнено условие: автомобиль при пересечении границы проезжих частей должен находиться на своей стороне дороги. По любой из указанных траекторий можете продолжать движение.



Вы выезжаете с места стоянки одновременно с другим автомобилем. Должны ли Вы уступить дорогу в данной ситуации?

- 1. Да
- 2. Нет

Правильный ответ: 1

На стоянках, на территориях складов, баз, в поле и т. п. водители при разъезде руководствуются «правилом правой руки», т. е. у кого по траектории движения помеха справа, тот и уступает дорогу. Вы уступаете другому автомобилю. (Пункт 8.9 ПДД).



По какой траектории Правила разрешают Вам произвести поворот налево?

- 1. Только по А**
- 2. Только по Б**
- 3. По любой**

Правильный ответ: 3

Согласно знаку 5.7.2 «Выезд на дорогу с односторонним движением» на данном перекрестке можно продолжить движение прямо, налево и совершить разворот. На дороге с односторонним движением можете двигаться по любой полосе. Поэтому Вам разрешается движение по любой из указанных траекторий.



Разрешено ли Вам на перекрестке произвести разворот указанным способом?

- 1. Да**
- 2. Да, если не будут созданы помехи другим участникам движения**
- 3. Нет**

Правильный ответ: 3

Движение задним ходом на перекрестках запрещено.

(Пункт 8.12 ПДД).



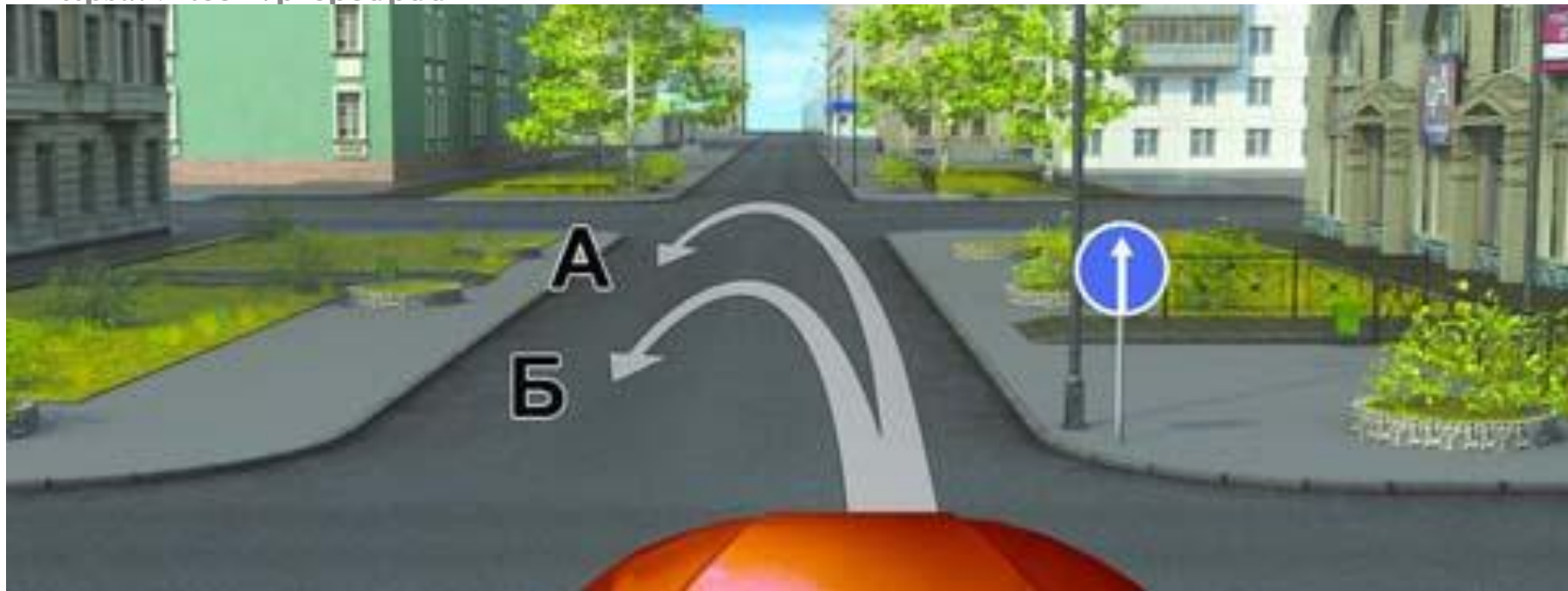
Разрешен ли Вам поворот направо в данной ситуации?

- 1. Да**
- 2. Нет**

Правильный ответ: 2

Вы находитесь на левой полосе, с которой совершить поворот направо нельзя. Для поворота направо необходимо было заблаговременно перестроиться на правую полосу.

(Пункты 8.5, 6.3 ПДД).



По какой траектории Вам разрешено выполнить разворот?

- 1. Только на перекрестке — по траектории А**
- 2. Только перед перекрестком — по траектории Б**
- 3. По любой из предложенных траекторий**
- 4. Ни по одной из предложенных траекторий**

Правильный ответ: 1

Знак 4.1.1 «Движение прямо» установлен за пересечением проезжих частей, т. е. в начале участка дороги на котором разрешается движение только прямо и допускается поворот направо во дворы и на прилегающие территории. Действие знака распространяется до первого пересечения проезжих частей за



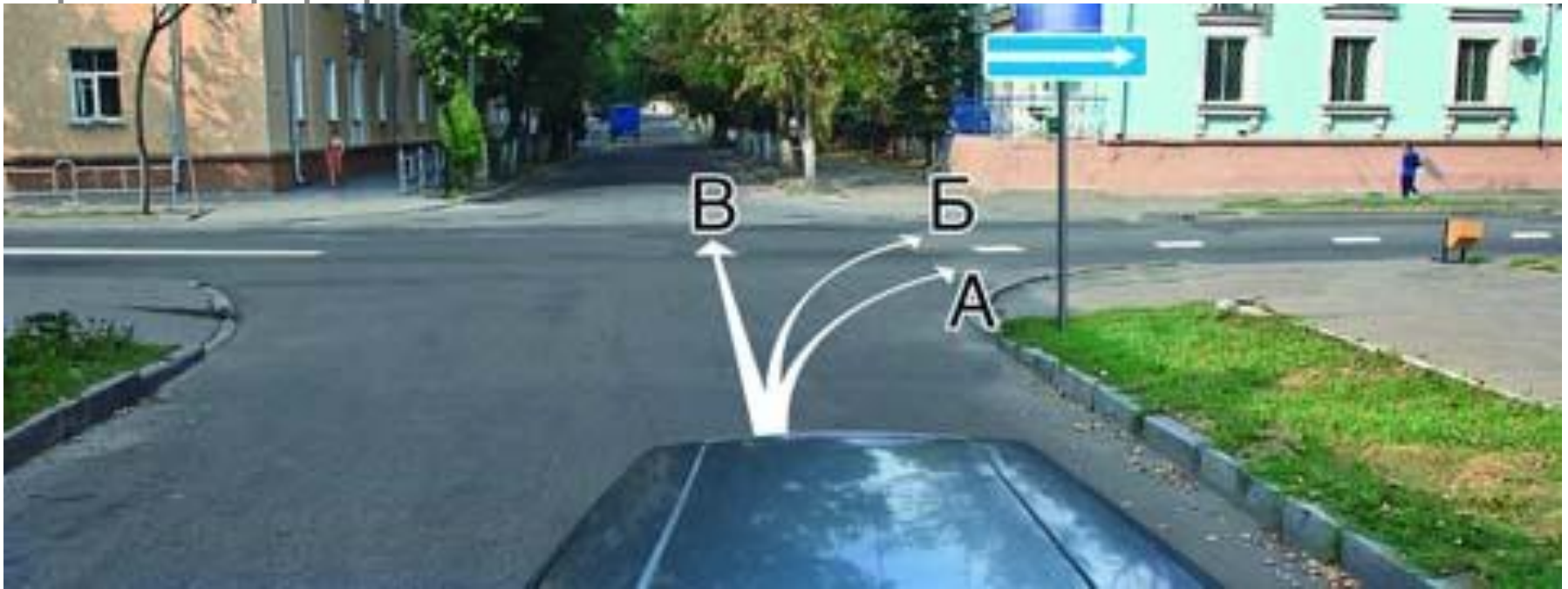
Вы намерены остановиться слева у тротуара. Следует ли в данной ситуации включать указатели поворота?

- 1. Да**
- 2. Нет**
- 3. По Вашему усмотрению**

Правильный ответ: 1

Вы намерены совершить перестроение. Заблаговременное включение левого указателя поворота обязательно.

(Пункт 8.1 ПДД).



По какой траектории Вы можете продолжить движение?

- 1. По любой**
- 2. Только по А**
- 3. Только по А или В**

Правильный ответ: 3

Стрелка на знаке 5.7.1 «Выезд на дорогу с односторонним движением» указывает направление движения на дороге с односторонним движением. Пересечение дороги не запрещается (траектория «В»). Запрещается поворот налево, т. е. движение во встречном направлении. При повороте направо транспортное средство должно двигаться по возможности ближе к правому

**вопрос без
картинки**

Для обеспечения безопасности при выезде задним ходом с места стоянки, имеющего ограниченную видимость, необходимо:

- 1. Подать звуковой сигнал**
- 2. Включить аварийную сигнализацию**
- 3. Прибегнуть к помощи других лиц**

Правильный ответ: 3

Пункт 8.12 ПДД.

**вопрос без
картинки**

Когда должна быть прекращена подача сигнала указателями поворота?

- 1. Непосредственно перед началом маневра**
- 2. Сразу же после завершения маневра**
- 3. В процессе выполнения маневра**

Правильный ответ: 2

Пункт 8.2 ПДД.

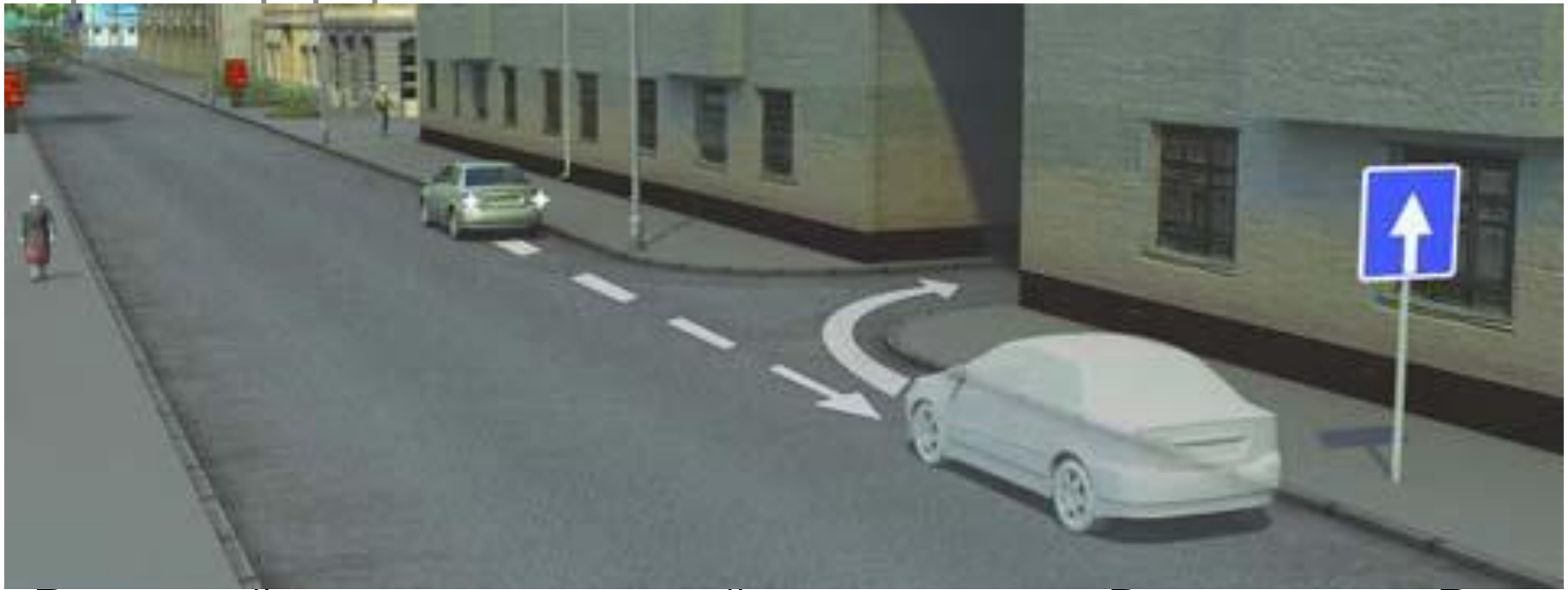


По какой траектории Правила разрешают Вам произвести поворот налево?

- 1. Только по А**
- 2. Только по Б**
- 3. По любой**

Правильный ответ: 1

При отсутствии знаков 5.15.1 «Направления движения по полосам» или 5.15.2 следует выполнять поворот с заездом на трамвайные пути, т. е. по траектории «А». (Пункт 8.5 ПДД).

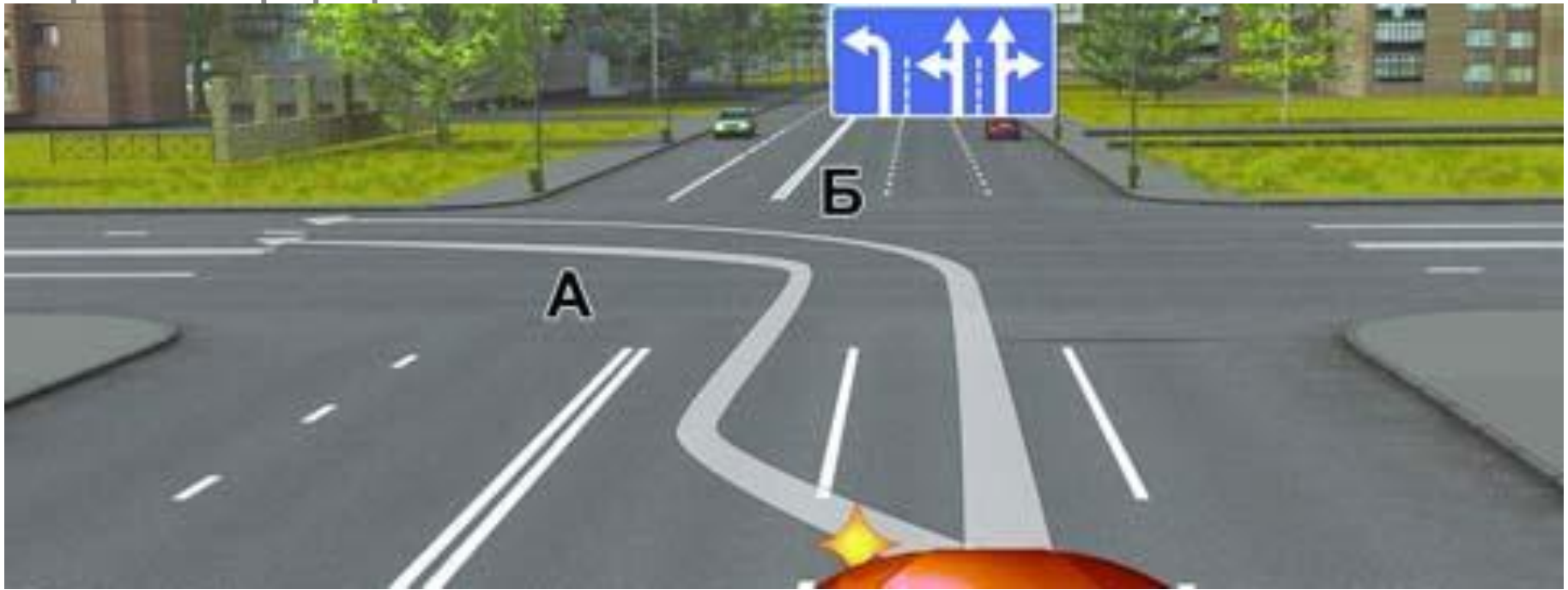


Вы случайно проехали нужный въезд во двор. Разрешено ли Вам в этой ситуации использовать задний ход, чтобы затем повернуть направо?

- 1. Да**
- 2. Нет**

Правильный ответ: 1

Правила базируются на принципе: «Всё, что не запрещено - допустимо». При этом подразумевается, что допустимое не противоречит разумному и водитель при этом обеспечивает безопасные условия движения. На дорогах с односторонним движением «задний ход» не запрещен. Следовательно Вы можете



По какой траектории Правила разрешают Вам произвести поворот налево?

- 1. Только по А**
- 2. Только по Б**
- 3. По любой**

Правильный ответ: 3

Знак 5.15.1 «Направления движения по полосам» разрешает поворот налево из крайней левой полосы и средней. Указанные траектории наглядно показывают как его следует осуществлять с любой из перечисленных полос. При повороте соблюдайте выбранную рядность. («Дорожные знаки», пункт 8.5 ПДД).



Разрешается ли Вам на узкой проезжей части произвести разворот с заездом во двор?

- 1. Да**
- 2. Да, если не будут созданы помехи другим участникам движения**
- 3. Нет**

Правильный ответ: 2

Ничего противоречащего выполнению разворота подобным способом в данной ситуации нет. Движение задним ходом запрещается на перекрестках. Здесь же используется прилегающая территория (въезд во двор через арку).

Осуществляемый маневр должен быть безопасен и не создавать



Такой сигнал рукой, подаваемый водителем легкового автомобиля, информирует Вас:

- 1. О его намерении повернуть налево или выполнить разворот**
- 2. О его намерении остановиться и уступить дорогу грузовому автомобилю**
- 3. Об опасности, которая может возникнуть для Вас на перекрестке**

Правильный ответ: 1

Пункт 8.1 ПДД.



Может ли водитель легкового автомобиля в данной ситуации начать движение?

1. Да
2. Да, если он не создаст помех грузовому автомобилю
3. Нет

Правильный ответ: 2

Перед началом движения следует включить указатель поворота соответствующего направления. Движение можно начинать только убедившись, что оно будет безопасным и не создаст помех другим участникам дорожного движения. (Пункт 8.1 ПДД).

вопрос без картинки

В каких местах водителю разрешается движение задним ходом?

- 1. На перекрестках**
- 2. На дорогах с односторонним движением**
- 3. На пешеходных переходах**
- 4. В местах остановок маршрутных транспортных средств**

Правильный ответ: 2

Из перечисленных мест только на дороге с односторонним движением разрешается движение задним ходом.

(Пункт 8.12 ПДД).



Разрешается ли Вам, управляя легковым автомобилем, продолжить движение по трамвайным путям попутного направления?

- 1. Разрешается**
- 2. Разрешается только для поворота налево и разворота**
- 3. Запрещается**

Правильный ответ: 3

При наличии знаков 5.15.1 и 5.15.2, указывающих количество полос и разрешённые направления движения по ним, выезд на трамвайные пути в границах перекрёстка является нарушением. (Пункты 8.5, 9.6 ПДД).



Обязаны ли Вы в данной ситуации включить левые указатели поворота?

1. Да

2. Да, если будет выполняться разворот

3. Включение указателей поворота в данной ситуации необязательно

Правильный ответ: 1

С крайней левой полосы Вы можете согласно знаку 4.1.6 «Движение направо или налево» совершить поворот налево или разворот. В любом случае Вы должны включить левые указатели поворота. («Дорожные знаки», пункт 8.1 ПДД).



По какой траектории Правила разрешают Вам произвести поворот налево?

- 1. Только по А**
- 2. Только по Б**
- 3. По любой**

Правильный ответ: 2

Поворачивая при выезде с пересечения проезжих частей Вы не должны оказаться на стороне встречного движения. Поворот налево следует произвести по траектории «Б». (Пункт 8.6 ПДД).



Разрешено ли водителю подъехать задним ходом к пассажиру, стоящему на мосту?

1. Да
2. Да, если не будут созданы помехи другим участникам движения
3. Нет

Правильный ответ: 3

Движение задним ходом запрещается в местах, где запрещен разворот и на перекрестках. Разворот и следовательно движение задним ходом на мостах не допускаются. (Пункты 8.11, 8.12 ПДД).

**вопрос без
картинки**

Обязаны ли Вы подавать сигналы указателями поворота при начале движения в жилой зоне, обозначенной соответствующим знаком?

1.Да

2.Нет

3.Да, только при наличии в непосредственной близости пешеходов

Правильный ответ: 1

Вне зависимости от того, где это происходит, присутствуют ли другие транспортные средства, прочих обстоятельств возьмите за обязательное для себя правило перед началом движения



По какой траектории Вы можете продолжить движение?

- 1. Только по А**
- 2. Только по А или Б**
- 3. По любой**

Правильный ответ: 1

Встречное движение (таким является траектория «В») на перекрёстке, где организовано круговое движение, запрещено. Въезд на такой перекресток, как исключение из общего правила, можно производить с любой полосы проезжей части, предназначенной для движения в данном направлении. (Пункт 8.5 ПДД).



Разрешен ли Вам разворот на этом участке дороги?

1. Разрешен только при видимости дороги более 100 м

2. Не разрешен

Правильный ответ: 1

Вы двигаетесь со стороны прерывистой линии. Пересечение её, в том числе и для разворота, не запрещается. («Горизонтальная разметка» 1.11, пункт 8.11 ПДД).

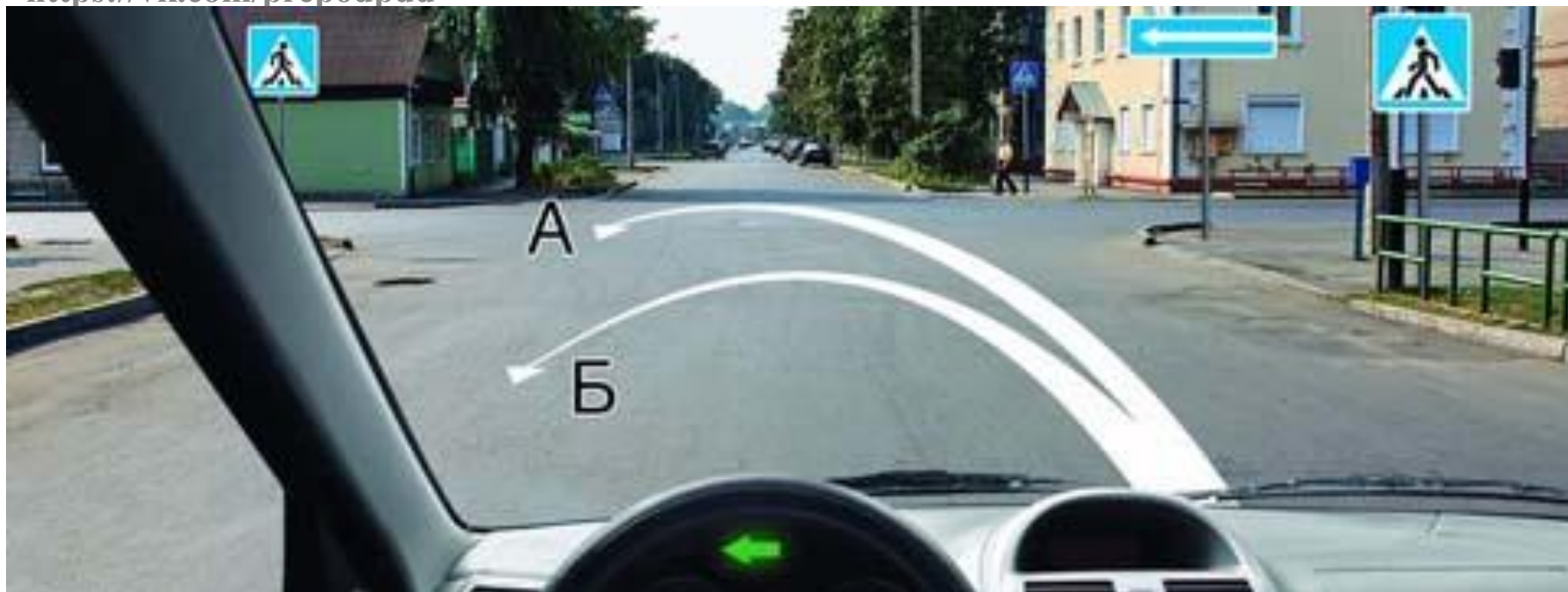


Какую ошибку совершает водитель, въезжающий во двор?

- 1. Поворачивает в зоне действия знака «Движение прямо»**
- 2. Поворачивает, не включив указатели поворота**
- 3. Совершает обе перечисленные ошибки**

Правильный ответ: 2

Знак 4.1.1 «Движение прямо», установленный за пересечением проезжих частей, не запрещает совершать поворот направо во дворы и на другие прилегающие территории. Перед тем, как выполнить указанный маневр, водитель должен включить соответствующий указатель поворота, т. е. проинформировать о своих намерениях других водителей. Такие ошибки не редки.



По какой траектории Вы можете выполнить разворот?

- 1. Только по А**
- 2. Только по Б**
- 3. По любой**

Правильный ответ: 1

Разворот по траектории «Б» запрещён, так как совершается на пешеходном переходе, границами которого являются знаки 5.19.1 и 5.19.2 «Пешеходный переход». Разворот по траектории «А», происходящий на перекрёстке с дорогой с односторонним движением, не запрещается, о чём информирует знак 5.7.2 «Выезд на дорогу с односторонним движением».



Обязаны ли Вы включить указатели поворота в данной ситуации?

- 1. Да
- 2. Нет
- 3. Да, но только при наличии на перекрестке других транспортных средств

Правильный ответ: 1

Вы согласно знаку 4.1.2 «Движение направо» можете продолжить движение только повернув направо. Перед поворотом обязательно должны подать соответствующий предупредительный сигнал. («Дорожные знаки», пункт 8.1 ПДД).



Кто должен уступить дорогу?

- 1. Водитель легкового автомобиля**
- 2. Водитель грузового автомобиля**

Правильный ответ: 2

Впереди сужение дороги, о чём водителей предупреждает знак 1.20.2 «Сужение дороги». Водителю грузовика необходимо перестроиться на левую полосу. Он обязан уступить дорогу легковому автомобилю, движущемуся попутно без изменения направления движения. («Дорожные знаки», пункт 8.4 ПДД).



Вы случайно проехали поворот на перекрестке. Разрешено ли Вам в этой ситуации использовать задний ход, чтобы затем продолжить движение налево?

- 1. Да**
- 2. Нет**

Правильный ответ: 2

**Движение задним ходом на перекрестках запрещено.
(Пункт 8.12 ПДД).**



Обязаны ли Вы включить сигнал левого поворота в данной ситуации?

- 1. Да**
- 2. Нет**

Правильный ответ: 1

Вы перестраиваетесь на левую полосу. Своевременное включение сигнала левого поворота обязательно в любом случае. (Пункт 8.1 ПДД).



В каких направлениях Вы можете продолжить движение по второй полосе?

- 1. Только налево**
- 2. Только налево и в обратном направлении**
- 3. Направо, налево и в обратном направлении**

Правильный ответ: 2

Знак 4.1.6 «Движение направо или налево» из крайней левой полосы разрешает поворот налево и разворот. Для поворота направо необходимо было заранее перестроиться на крайнюю правую полосу. («Дорожные знаки», пункт 8.5 ПДД).



Вы случайно проехали нужный въезд во двор. Разрешено ли Вам в этой ситуации использовать задний ход, чтобы затем повернуть направо?

1. Да, если не будет создано помех движению маршрутных транспортных средств

2. Нет

Правильный ответ: 2

Движение задним ходом запрещается в местах расположения остановочных пунктов. Такой маневр Вам в данной ситуации запрещается, так как Вы его собираетесь произвести в месте остановок маршрутных транспортных средств, о котором



Такой сигнал рукой, подаваемый мотоциклистом, движущимся по левой полосе информирует:

- 1. О его намерении продолжить движение прямо**
- 2. О его намерении повернуть направо**
- 3. О его намерении остановиться**

Правильный ответ: 2

Оба сигнала рукой информируют о намерении мотоциклистов совершить поворот направо. (Пункт 8.1 ПДД).

Начало
движения,
Ваши вопросы по
маневрированию
теме?
е