

# Занятие 6

**Начало движения.  
Маневрирование.**

- 8.1. Перед началом движения, перестроением, поворотом (разворотом) и остановкой водитель обязан подавать сигналы световыми указателями поворота соответствующего направления, а если они отсутствуют или неисправны - рукой. **При выполнении маневра не должны создаваться опасность для движения, а также помехи другим участникам дорожного движения.**
- Сигналу левого поворота (разворота) соответствует вытянутая в сторону левая рука либо правая, вытянутая в сторону и согнутая в локте под прямым углом вверх. Сигналу правого поворота соответствует вытянутая в сторону правая рука либо левая, вытянутая в сторону и согнутая в локте под прямым углом вверх. Сигнал торможения подается поднятой вверх левой или правой рукой.



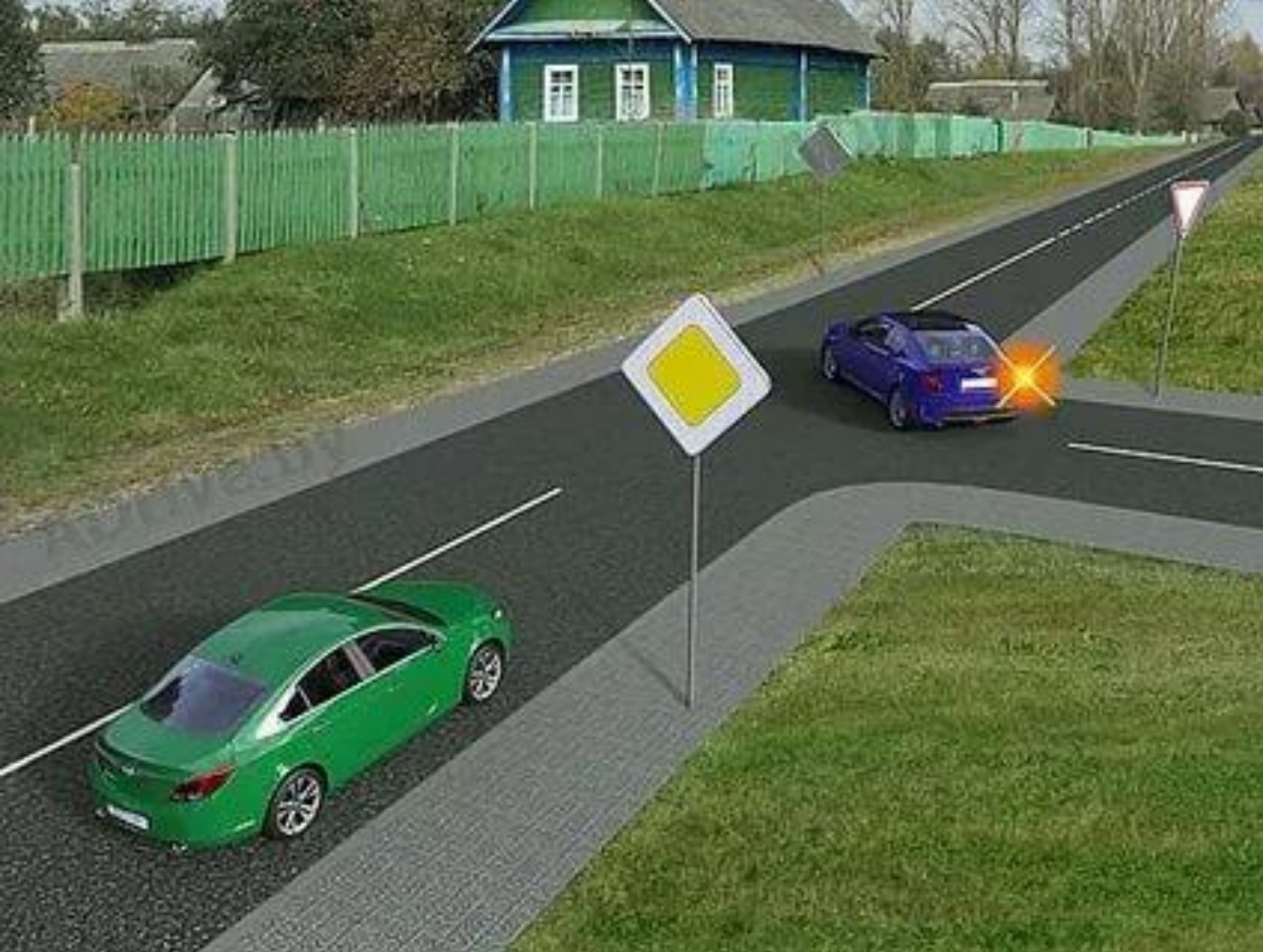
Подача сигнала не дает водителю преимущества и не освобождает его от принятия мер предосторожности.



Перед началом движения, перестроением, поворотом (разворотом) и остановкой водитель обязан подавать сигналы световыми указателями поворота соответствующего направления

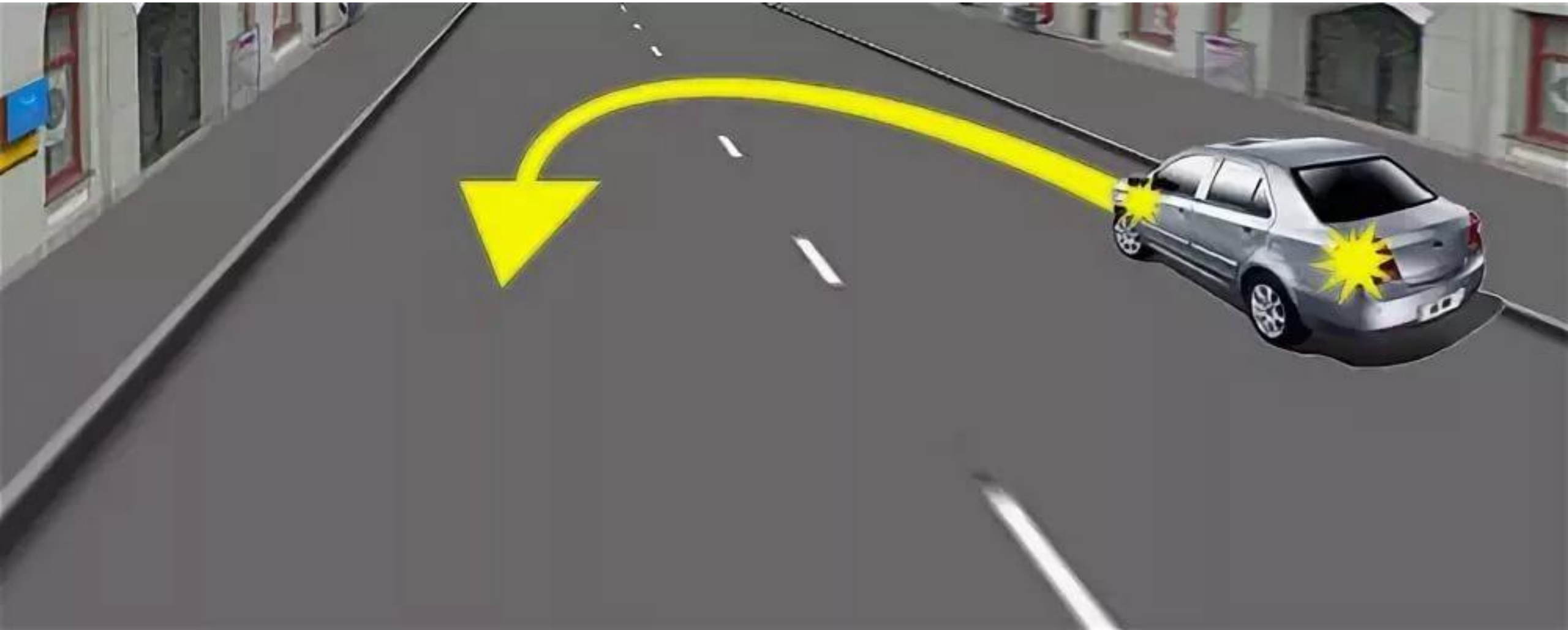


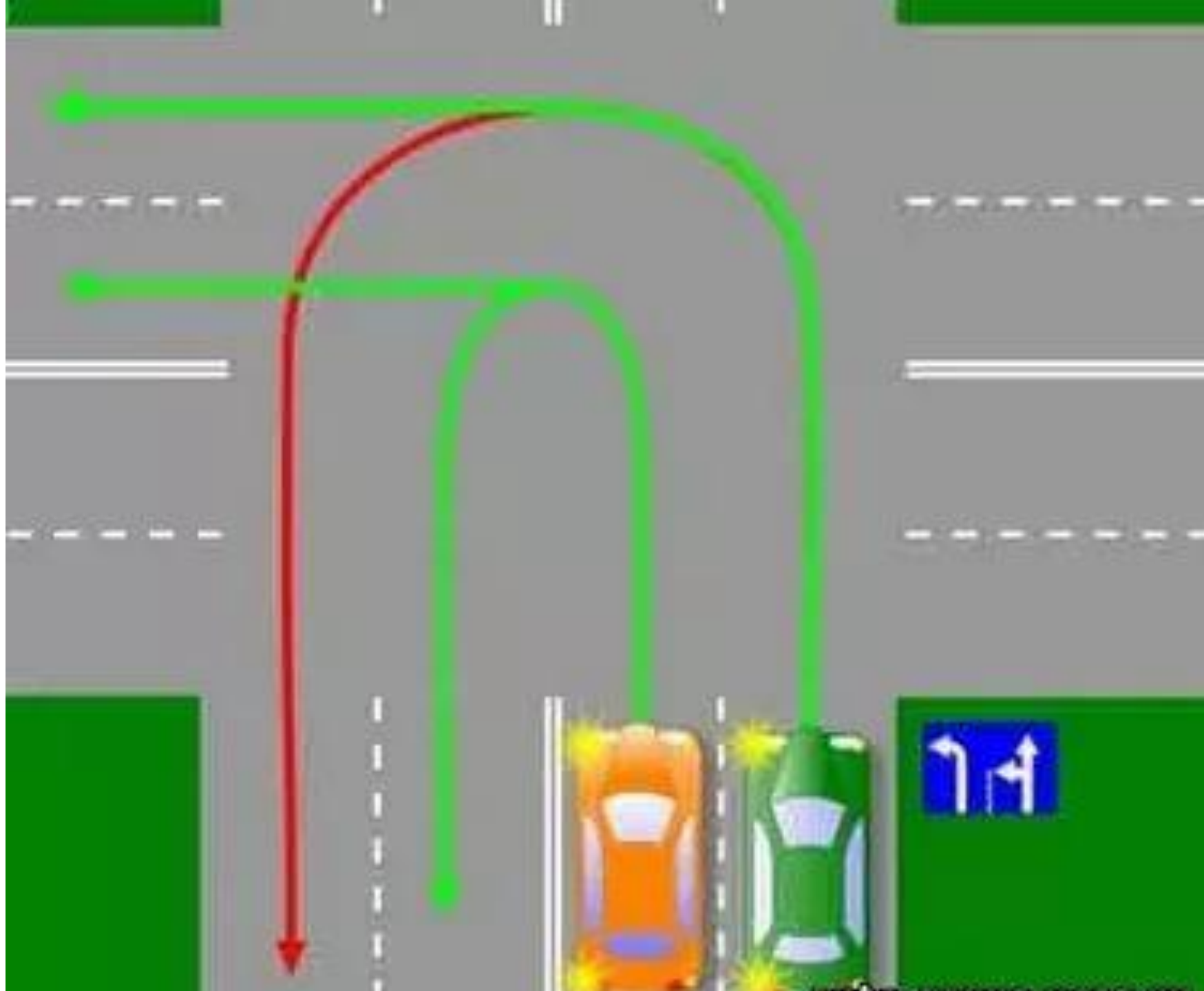
Перед началом движения, перестроением, поворотом (разворотом) и остановкой водитель обязан подавать сигналы световыми указателями поворота соответствующего направления



8.1. Перед началом движения, перестроением, **поворотом** (разворотом) и остановкой водитель обязан подавать сигналы световыми указателями поворота соответствующего направления

8.1. Перед началом движения, перестроением, поворотом (разворотом) и остановкой водитель обязан подавать сигналы световыми указателями поворота соответствующего направления







Перед началом движения водитель должен уступить всем кто движется по дороге независимо от их направления





**Налево**

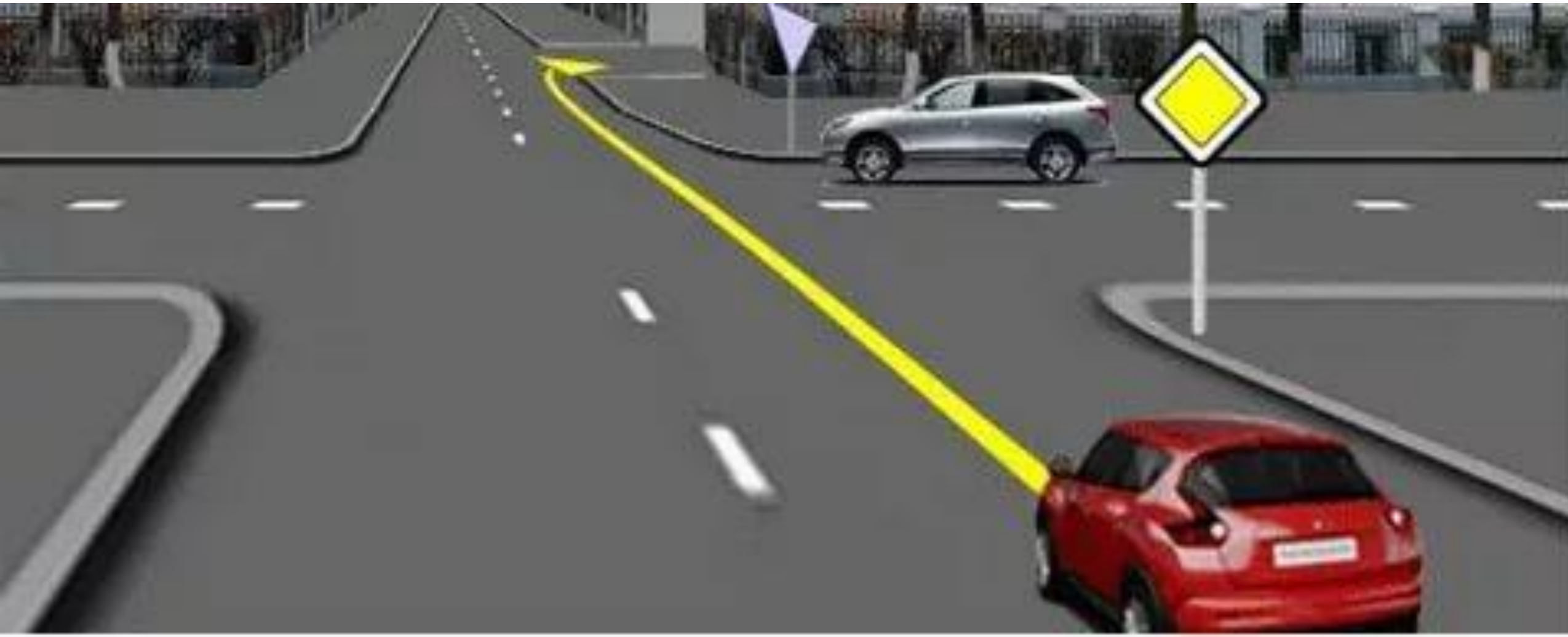
**Направо**

**Торможение**

8.2. Подача сигнала указателями поворота или рукой должна производиться **заблаговременно** до начала выполнения маневра и прекращаться немедленно после его завершения (подача сигнала рукой может быть закончена непосредственно перед выполнением маневра).

**заблаговременно** – это за  
сколько метров?

- При этом сигнал не должен вводить в заблуждение других участников движения.
- Подача сигнала не дает водителю преимущества и не освобождает его от принятия мер предосторожности.



## Съезд с дороги на прилегающую территорию.



8.3. При выезде на дорогу с **прилегающей территории** водитель должен уступить дорогу транспортным средствам и **пешеходам**, движущимся по ней, а при съезде с дороги - пешеходам и велосипедистам, путь движения которых он пересекает.

# Перестроение

- **Уступает тот, кто маневрирует.**

*8.4. При перестроении водитель должен уступить дорогу транспортным средствам, движущимся попутно без изменения направления движения.*

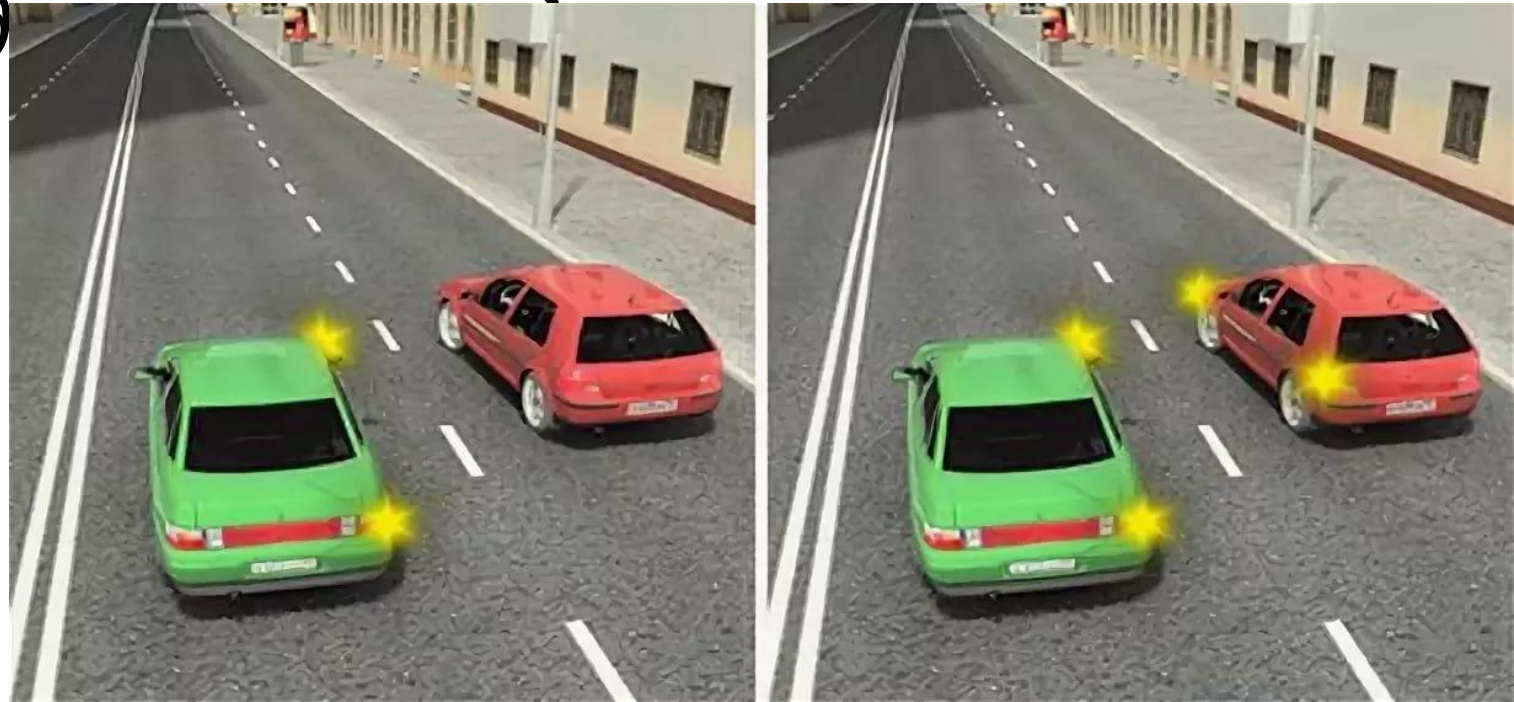
## Перестроение

- *Если маневрируют оба, кто уступает?*

В такой ситуации у них одинаковое правовое положение (оба маневрируют), значит

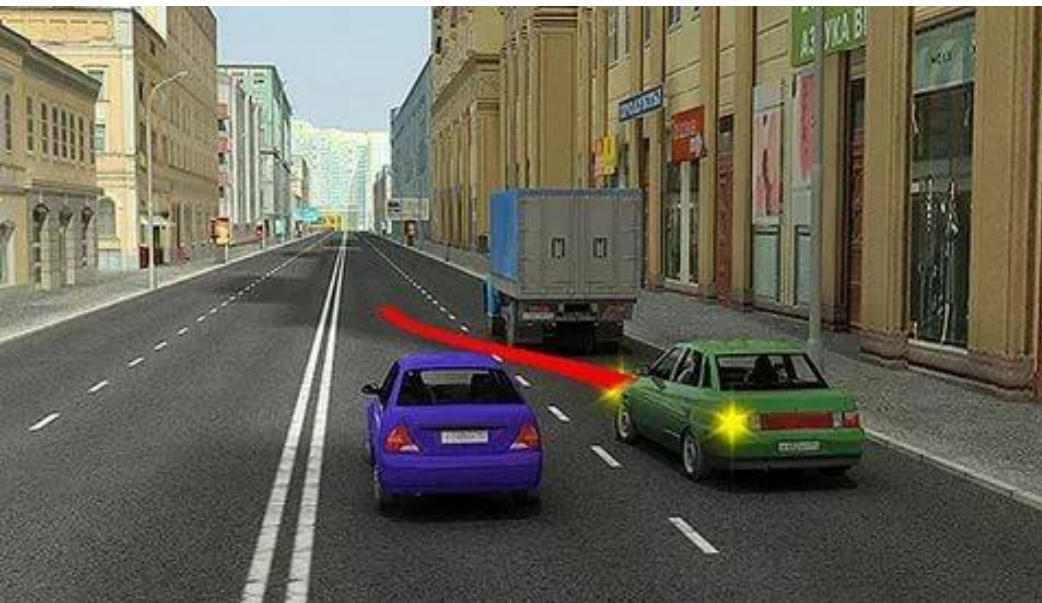
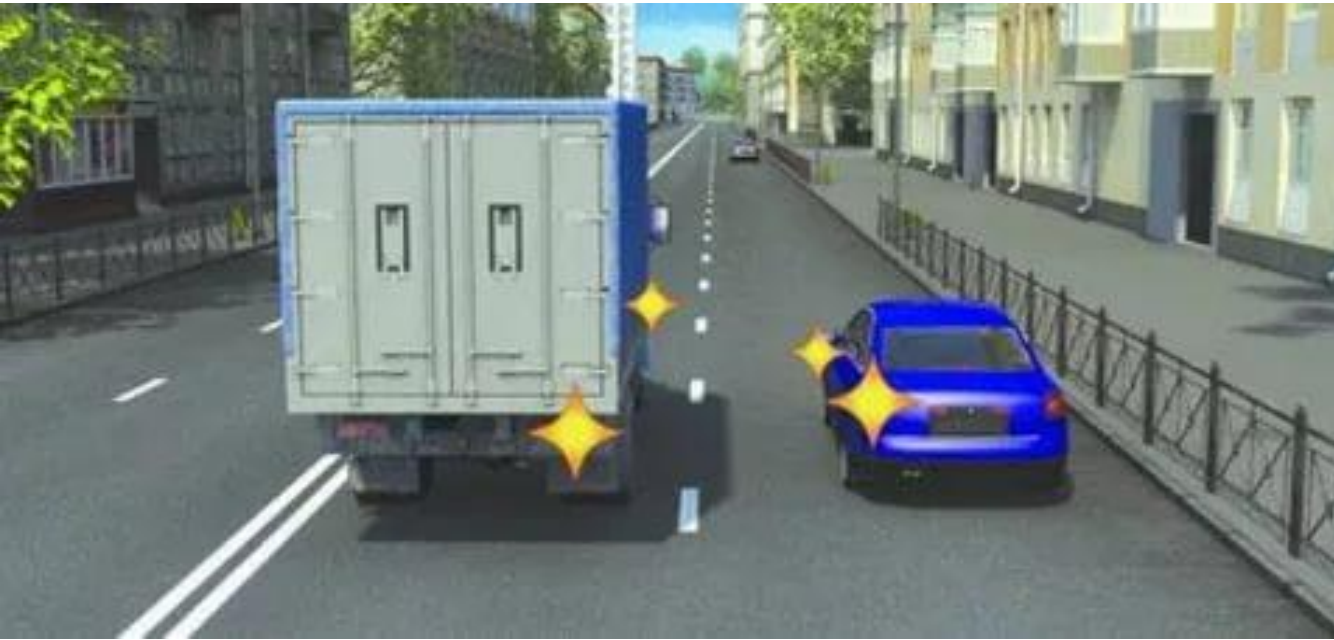
- 8.4. При одновременном перестроении транспортных средств, движущихся попутно, водитель должен **уступить дорогу** транспортному сред

(«помеха справа»)



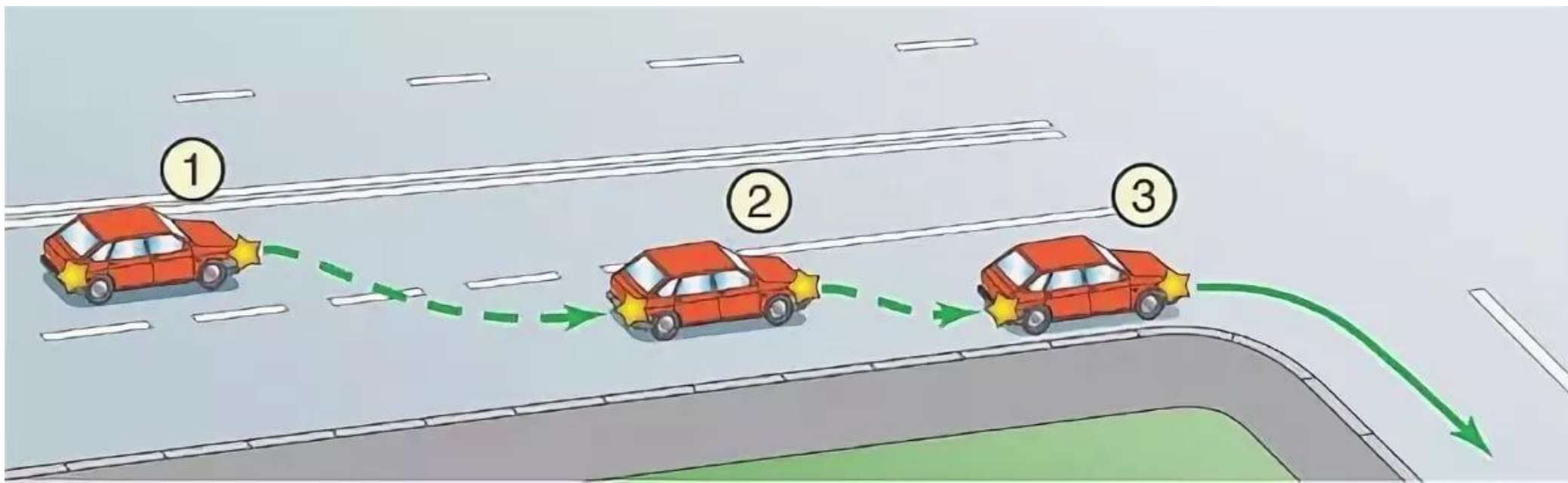
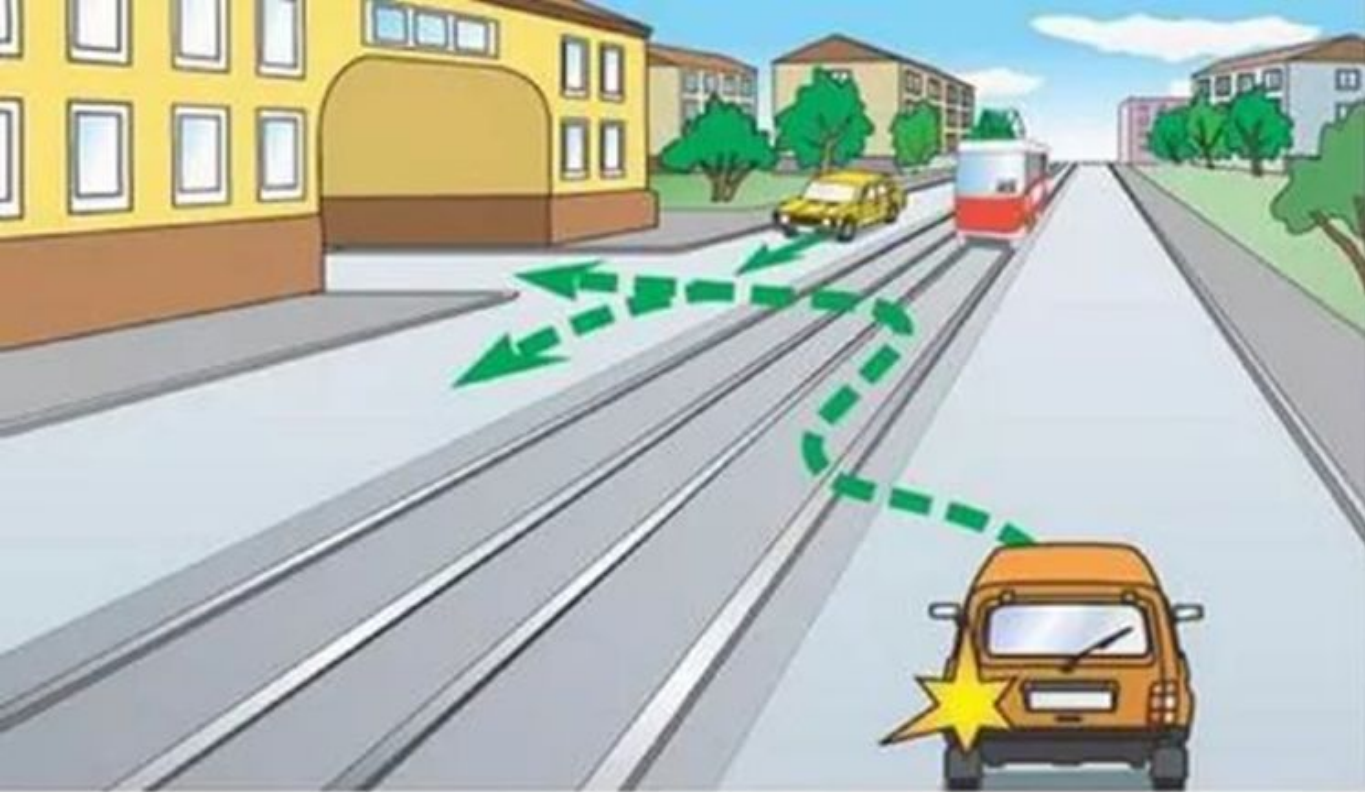


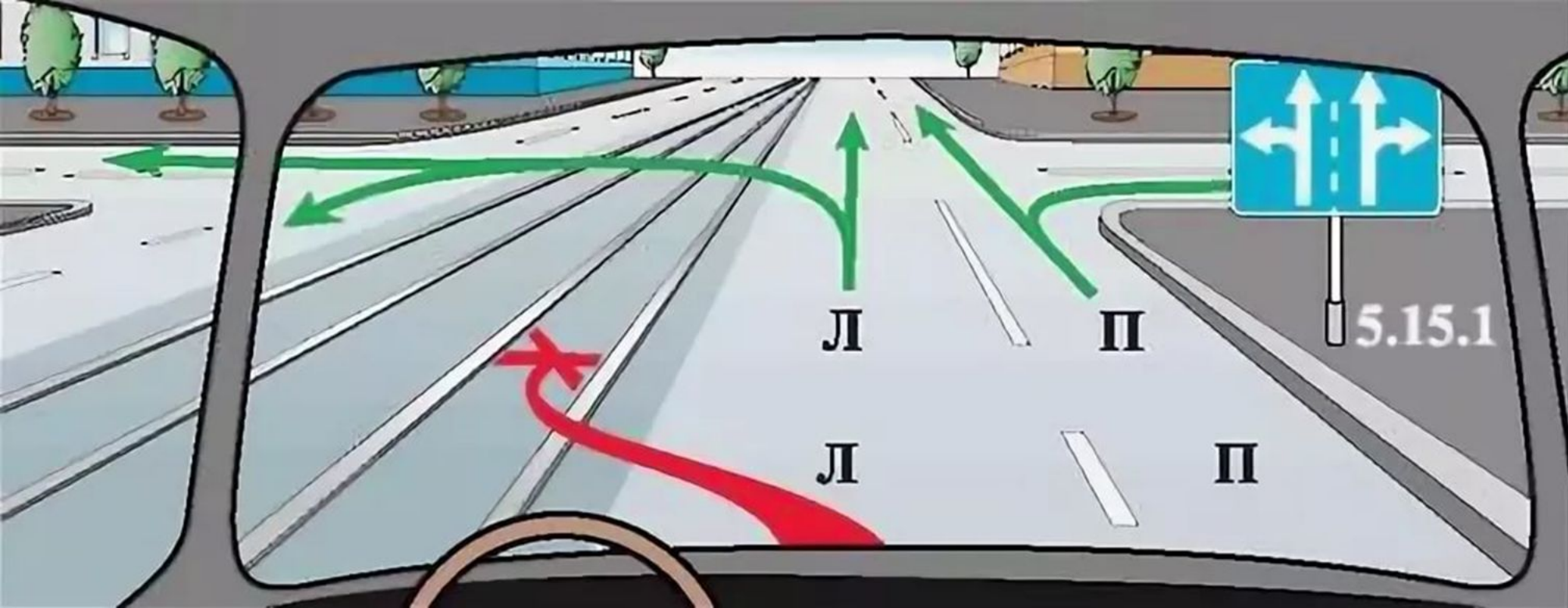
# Кто уступает?

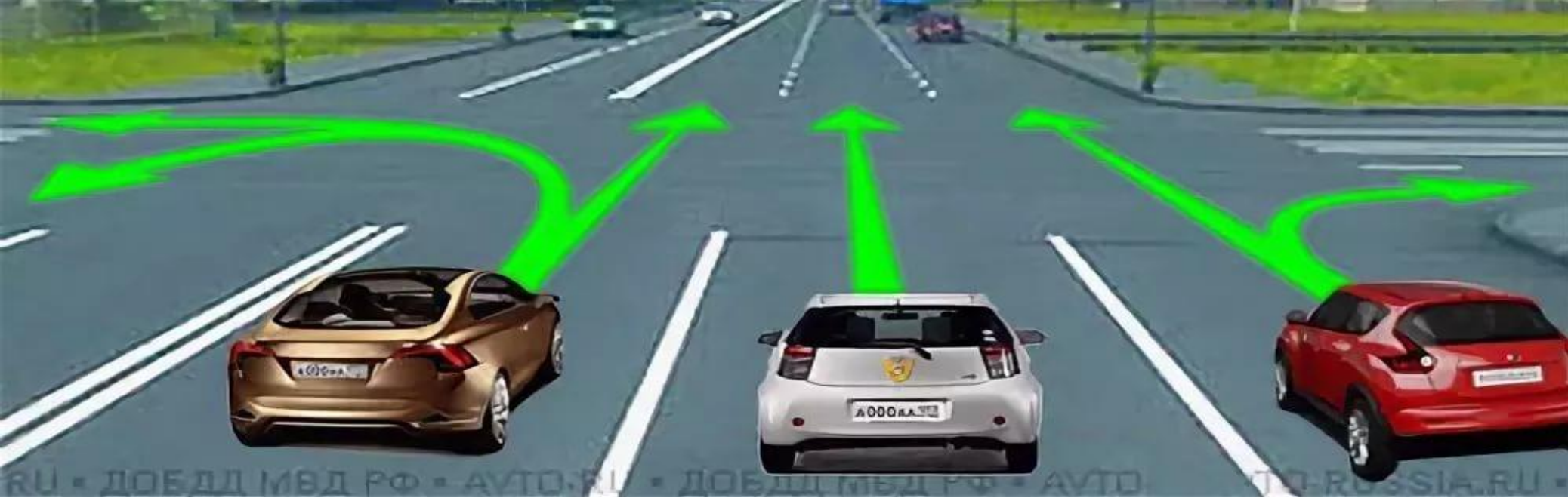


- 8.5. Перед поворотом направо, налево или разворотом водитель обязан **заблаговременно занять соответствующее крайнее положение** на проезжей части, предназначенной для движения в данном направлении, кроме случаев, когда совершается поворот при въезде на перекресток, где организовано круговое движение.
- При наличии слева трамвайных путей попутного направления, расположенных на одном уровне с проезжей частью, поворот налево и разворот должны выполняться с них, если знаками 5.15.1 или 5.15.2 либо разметкой 1.18 не предписан иной порядок движения. При этом не должно создаваться помех трамваю.

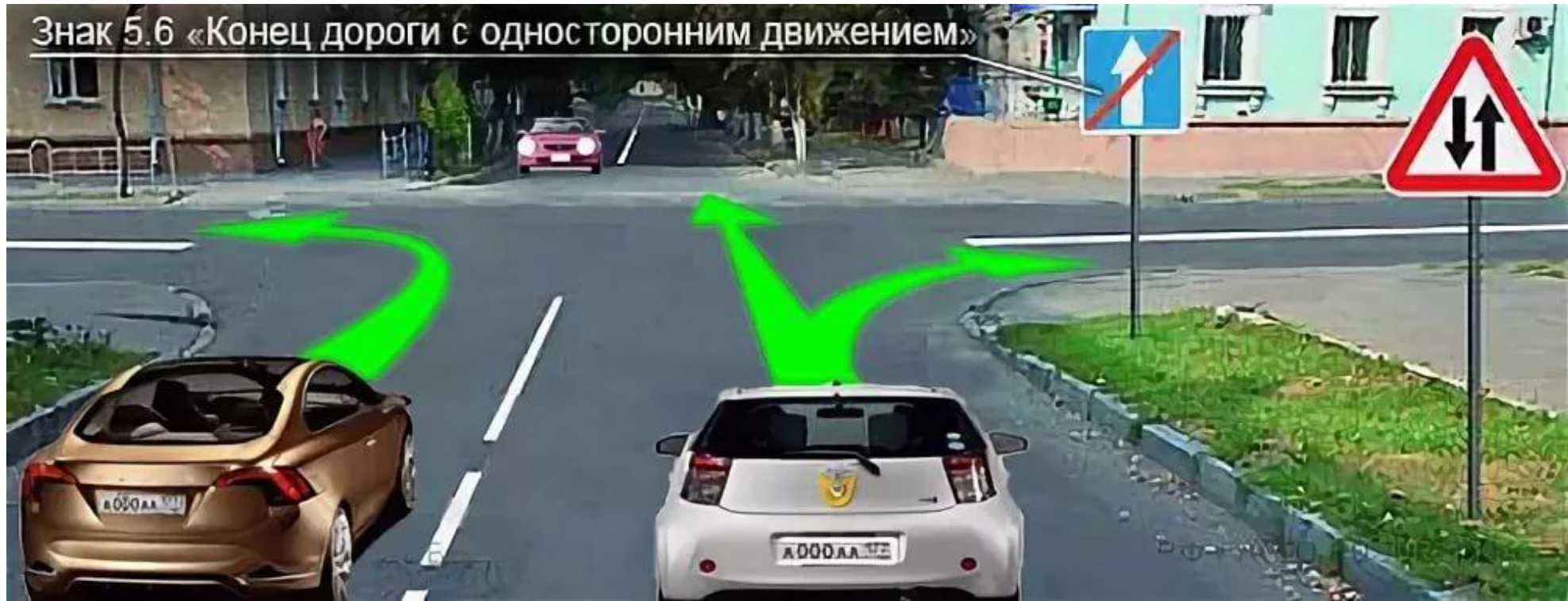








Знак 5.6 «Конец дороги с односторонним движением»



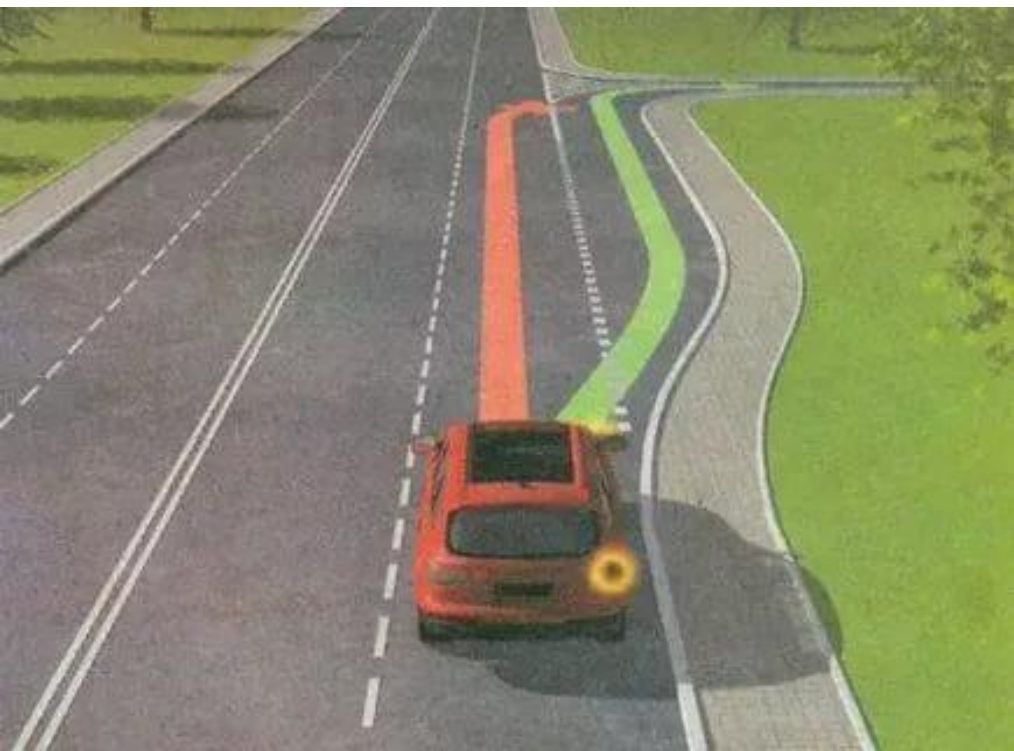
Должен ли водитель грузовика уступить легковому, руководствуясь правилом «помеха справа»?



•8.10. При наличии полосы торможения водитель, намеревающийся повернуть, должен своевременно перестроиться на эту полосу и снижать скорость только на ней.

•При наличии в месте въезда на дорогу полосы разгона водитель должен двигаться по ней и **перестраиваться на соседнюю полосу, уступая дорогу транспортным**

ся



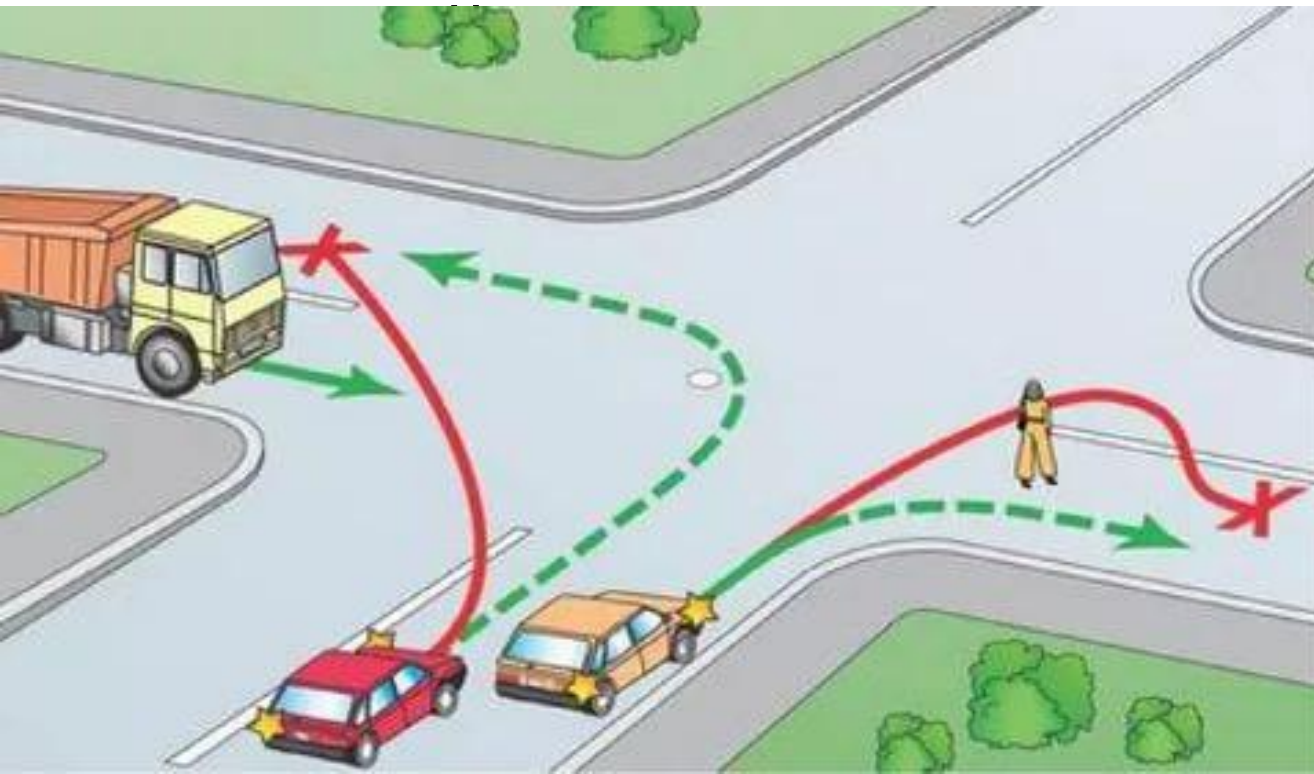
# В случае когда правилами не обговорена очередность проезда, ТО:

8.9. В случаях, когда траектории движения транспортных средств пересекаются, а очередность проезда не оговорена Правилами, дорогу должен уступить водитель, к которому транспортное средство приближается справа.

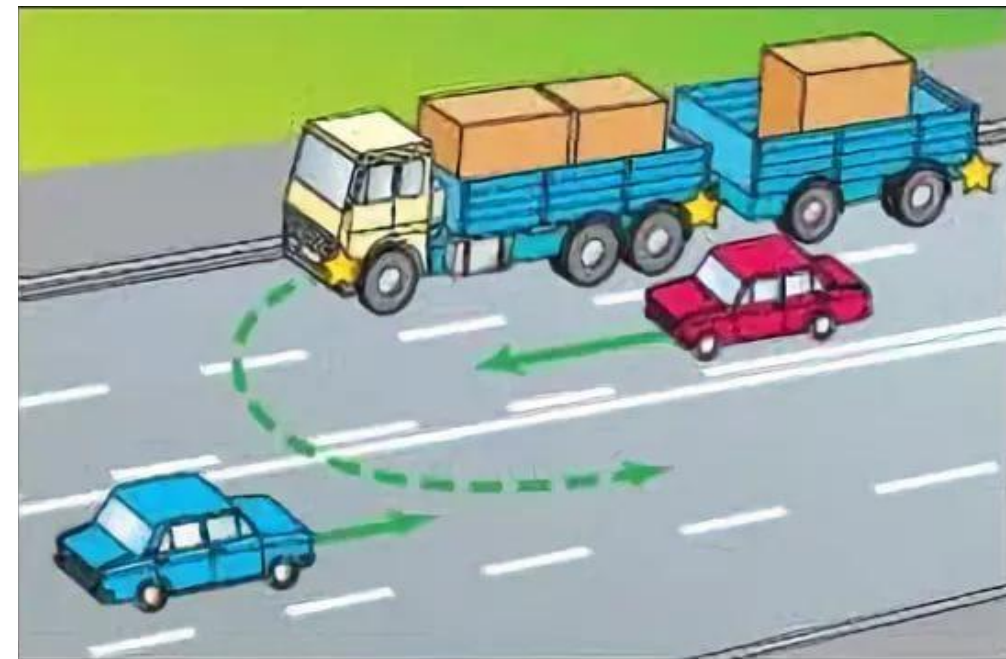
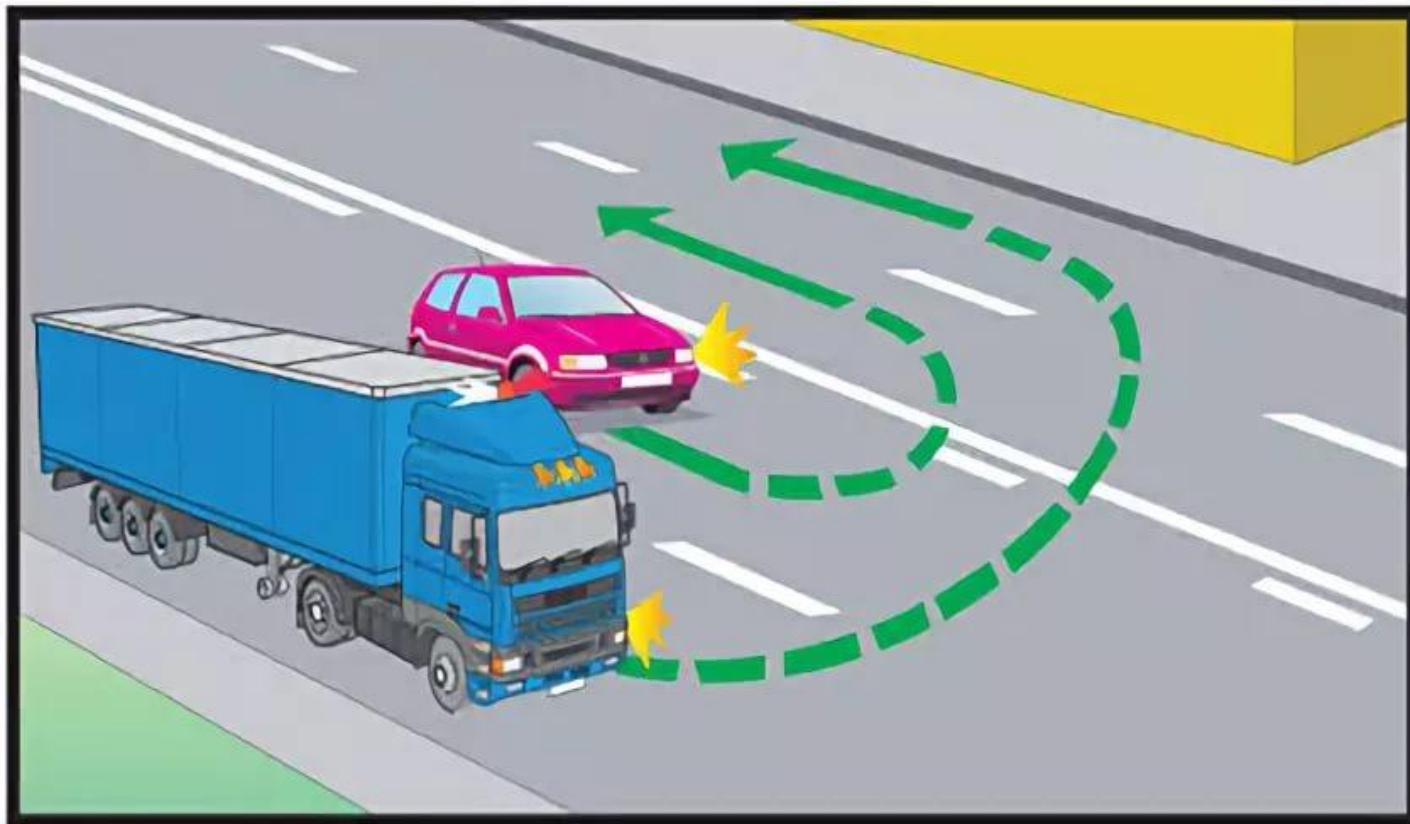




- 8.6. Поворот должен осуществляться таким образом, чтобы **при выезде с пересечения проезжих частей транспортное средство не оказалось на стороне встречного движения.**
- При повороте направо транспортное средство должно двигаться **по возможности ближе к правому краю**



- 8.7. Если транспортное средство из-за своих габаритов или по другим причинам не может выполнить поворот с соблюдением требований пункта 8.5 Правил, допускается отступать от них при условии обеспечения безопасности движения и если это не создаст помех другим транспортным средствам.



- 8.8. При повороте налево или развороте **вне перекрестка** водитель безрельсового транспортного средства обязан уступить дорогу встречным транспортным средствам и трамваю попутного направления.
- Если при развороте **вне перекрестка** ширина проезжей части недостаточна для выполнения маневра из крайнего левого положения, его допускается производить от правого края проезжей части (с правой обочины). При этом водитель должен уступить дорогу попутным и встречным транспортным средствам.

***Кто маневрирует, тот и уступает тем с кем пересекаются траектории движения***



## **8.11. Разворот запрещается:**

- на пешеходных переходах;
- в тоннелях;
- на мостах, путепроводах, эстакадах и под ними;
- на железнодорожных переездах;
- в местах с видимостью дороги хотя бы в одном направлении менее 100 м;
- в местах остановок маршрутных транспортных средств;
- на автомагистрали (пункт 16.1).





**8.12. Движение транспортного средства задним ходом разрешается при условии, что этот маневр будет безопасен и не создаст помех другим участникам движения. При необходимости водитель должен прибегнуть к помощи других лиц.**

Движение задним ходом запрещается на перекрестках и в местах, где запрещен разворот согласно пункту 8.11 Правил. +(16.1 на автомагистралях)

