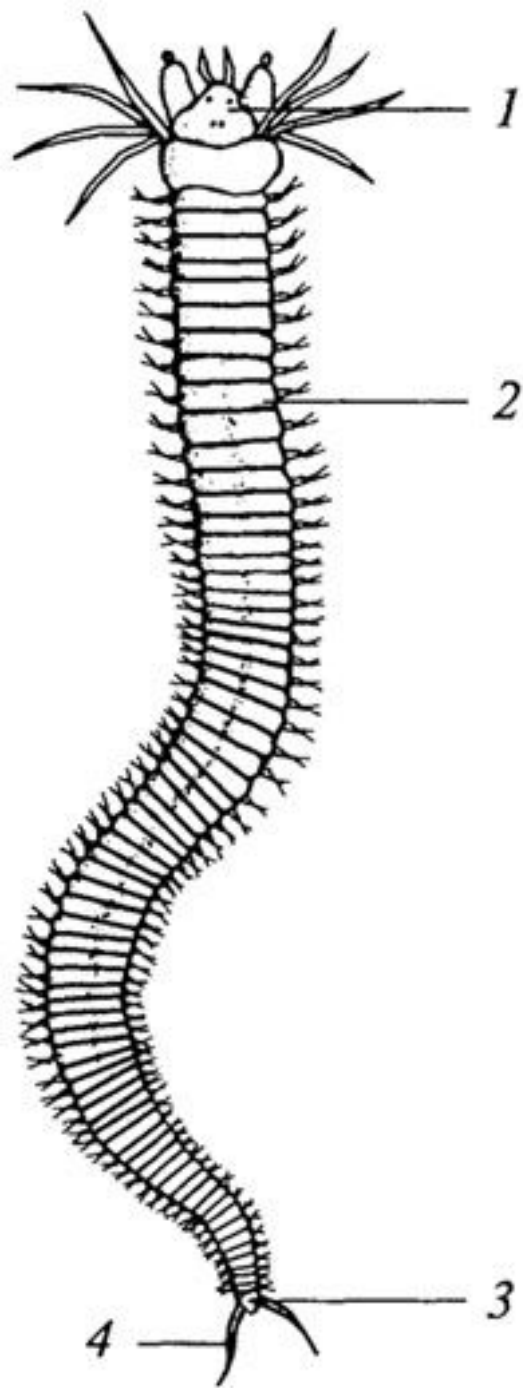




ТИП КОЛЬЧАТЫЕ ЧЕРВИ

НЕРЕИДА

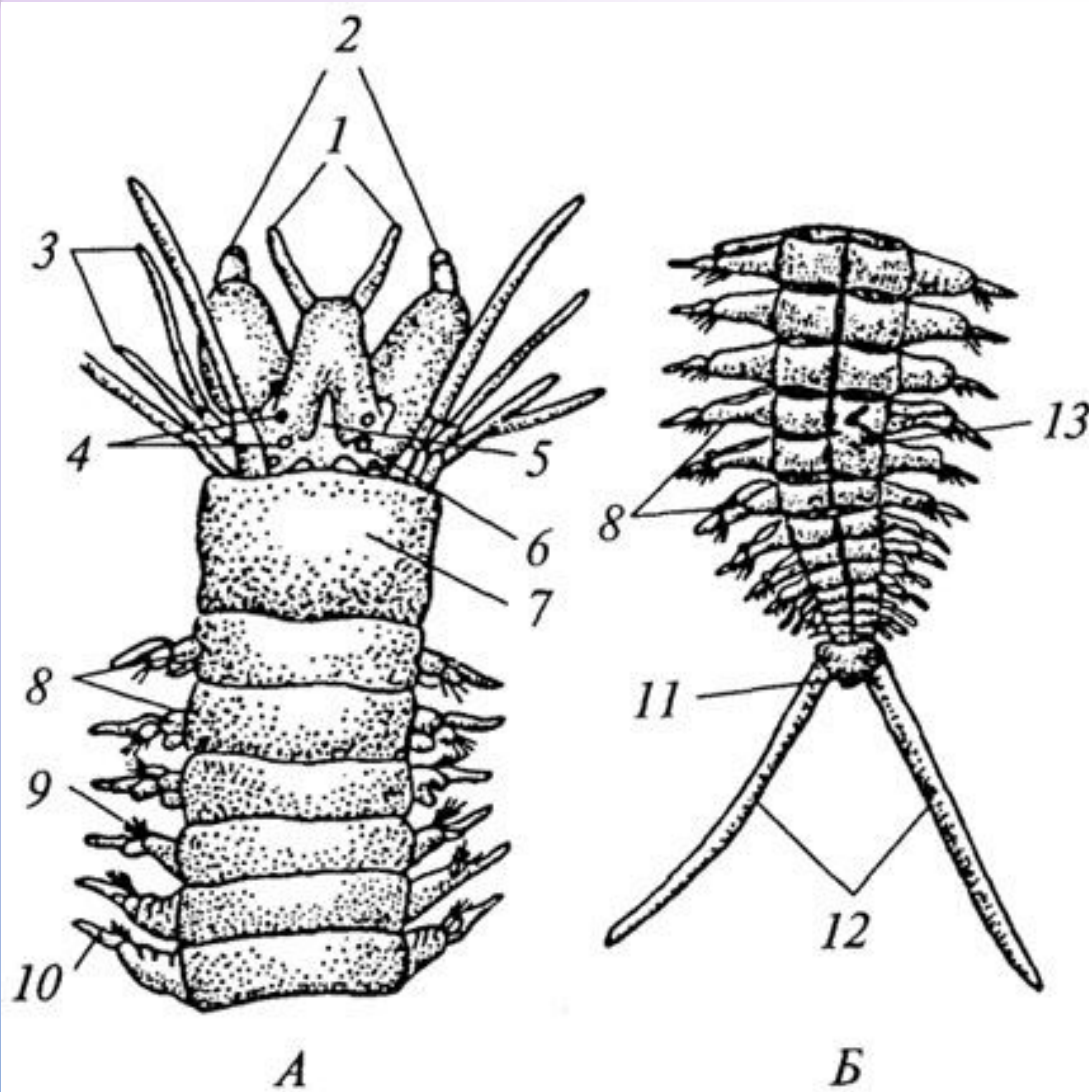
- ТИП: КОЛЬЧАТЫЕ ЧЕРВИ – ANNELIDA
- НАДКЛАСС: БЕСПОЯСКОВЫЕ -
ASCITELLATA
- КЛАСС: МНОГОЩЕТИНКОВЫЕ –
POLYCHAETA
- ПОДКЛАСС: БРОДЯЧИЕ – ERRANTIA
- ВИД: НЕРЕИС – NEREIS PELAGICA



НЕРЕИДА

1. Головной отдел
2. Туловищные сегменты с параподиями
3. Анальная лопасть
4. Анальный усик

ВНЕШНЕЕ СТРОЕНИЕ НЕРЕИДЫ



А. Передний конец тела

Б. Задний конец тела

1. Антенны

2. Пальпы

3. Перистомиальные
усики

4. Глаза

5. Простомиум

6. Обонятельная ямка

7. Перистомиум

8. Параподии

9. Щетинки

10. Спинной усик

11. Пигидиум

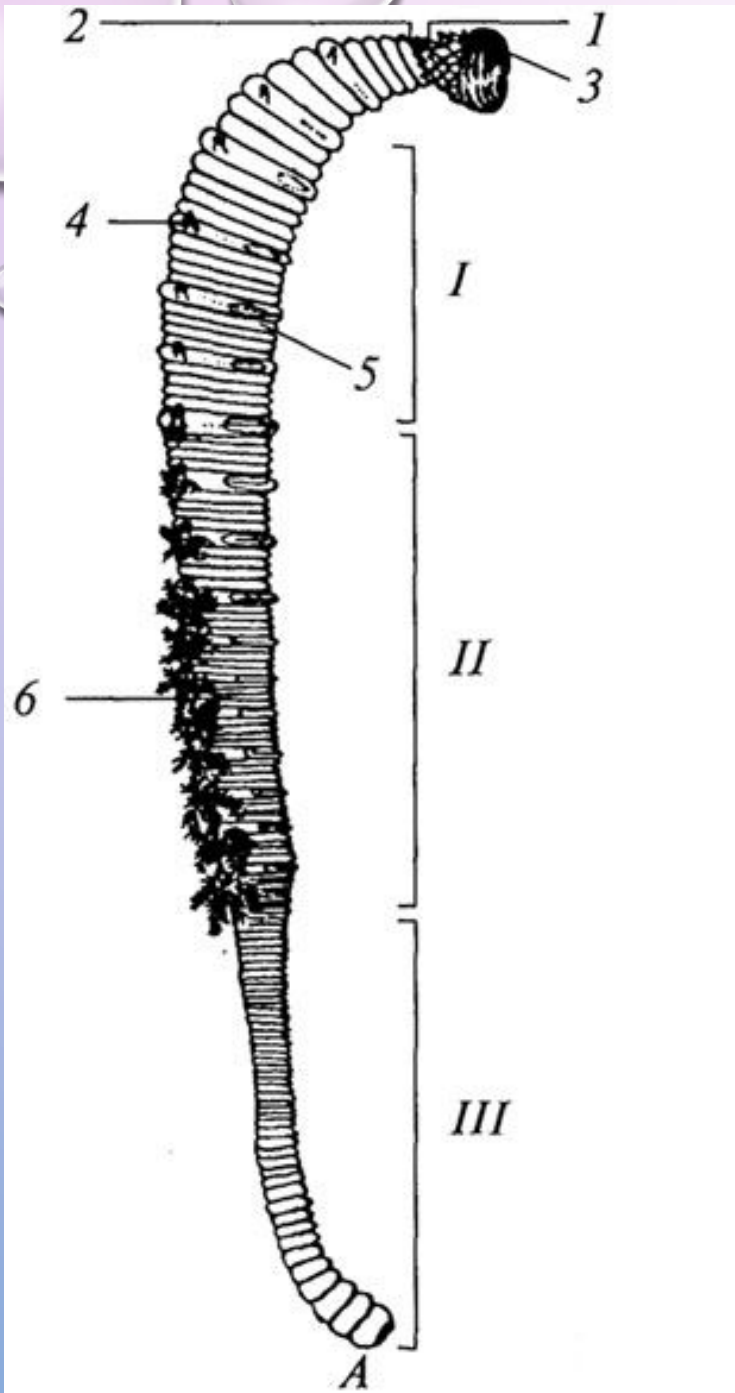
12. Анальные усики

13. Сегмент

ПЕСКОЖИЛ

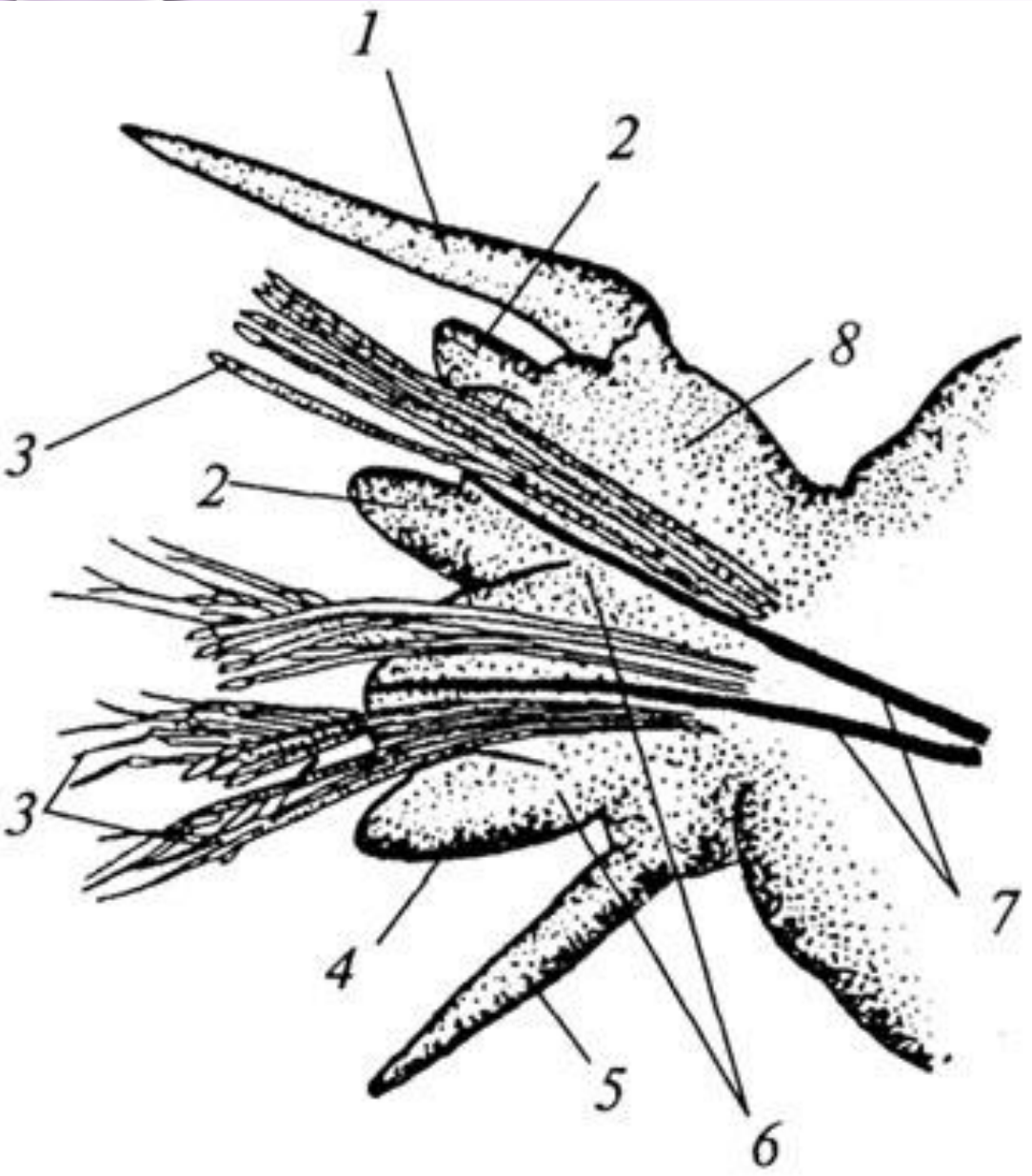
- ТИП: КОЛЬЧАТЫЕ ЧЕРВИ – ANNELIDA
- НАДКЛАСС: БЕСПОЯСКОВЫЕ -
ASCITELLATA
- КЛАСС: МНОГОЩЕТИНКОВЫЕ –
POLYCHAETA
- ПОДКЛАСС: СИДЯЧИЕ - SEDENTARIA
- ВИД: ПЕСКОЖИЛ – ARENICALA MARINA

ПЕСКОЖИЛ



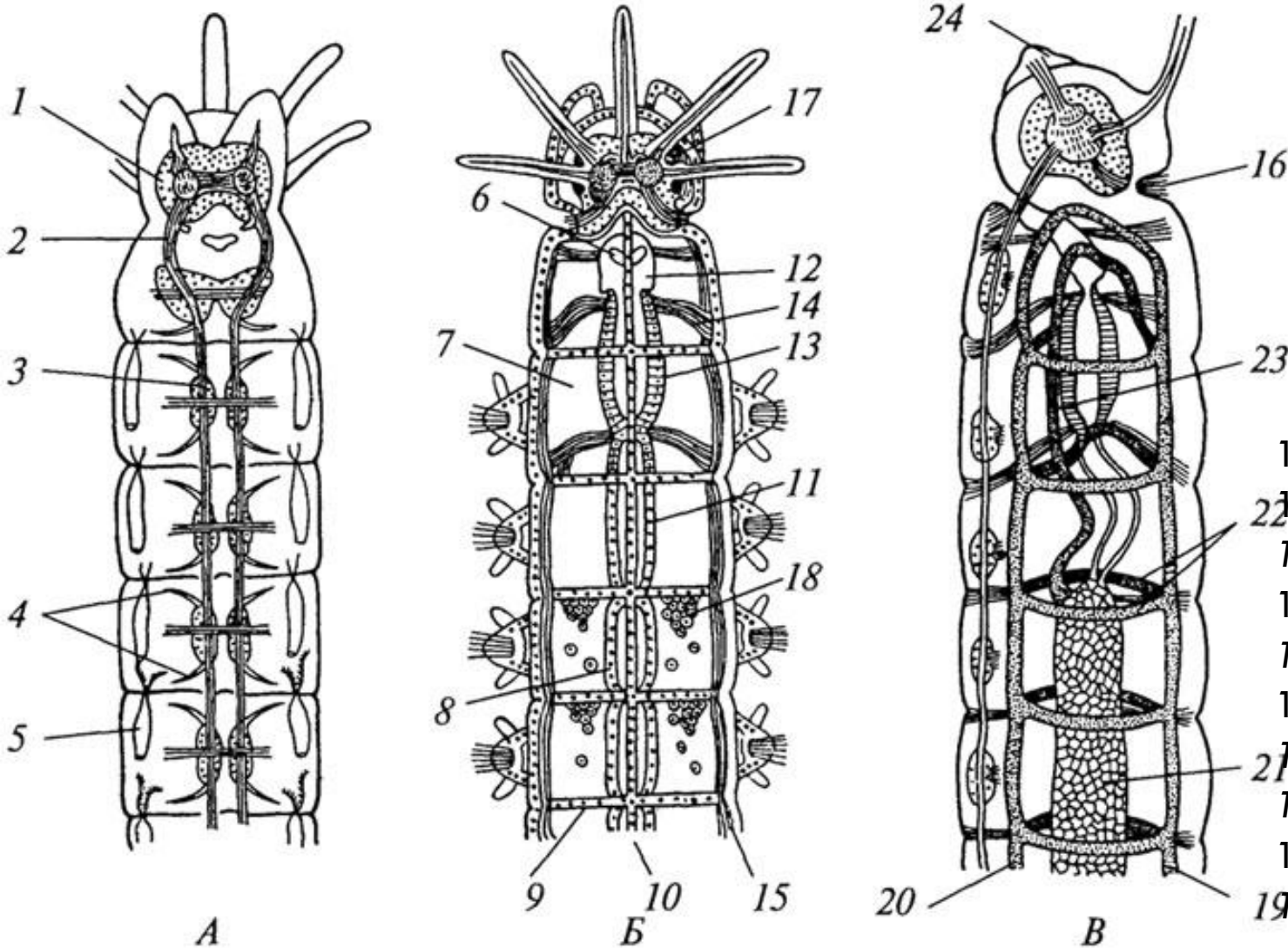
- I* - отдел тела с параподиями
 - II* - отдел тела с параподиями и жабрами
 - III* - хвостовой отдел
1. Простомииум
 2. Перистомииум
 3. Вывернутый буккальный отдел
 4. Спинная ветвь параподии
 5. Брюшная ветвь параподии
 6. Жабры

ПАРАПОДИЯ NERIS PELAGICA



1. Спинной усик
2. Лопасты
3. Нотоподия
4. Лопасты
невроподия
5. Брюшной усик
6. Невроподий
7. Ацикула
8. Нотоподий

СХЕМА СТРОЕНИЯ ПОЛИХЕТ



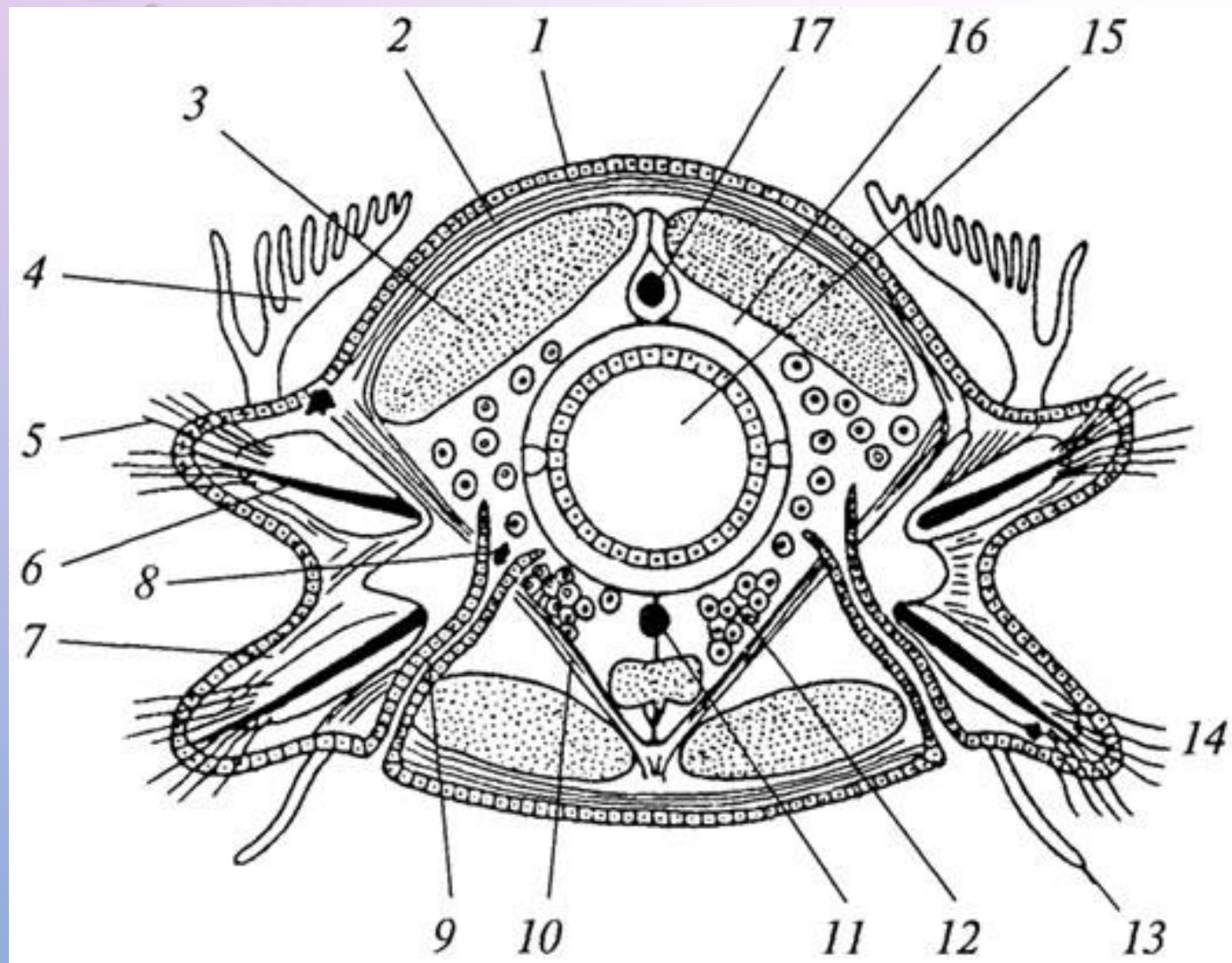
1. Головной мозг;
2. окологлоточный коннектив;
3. ганглий брюшной нервной цепочки;
4. нервы сегмента;
5. нефридий;
6. рот;
7. целом;
8. кишка;
9. диссепимент;
10. мезентерий;
11. пищевод;
12. ротовая полость;
13. глотка;
14. мускулы-ретракторы глотки;
15. продольная мускулатура;
16. обонятельный орган;
17. глаз;
18. яичник;
19. и 20. спинной и брюшной кровеносные сосуды;
21. сплетение сосудов на кишечнике;
22. кольцевой сосуд;
23. сосуд глотки;

А. нервная система и нефридии (вид с брюшной стороны);

Б - кишечник и целом (вид со спинной стороны);

В - нервная система, кишечник и кровеносная система

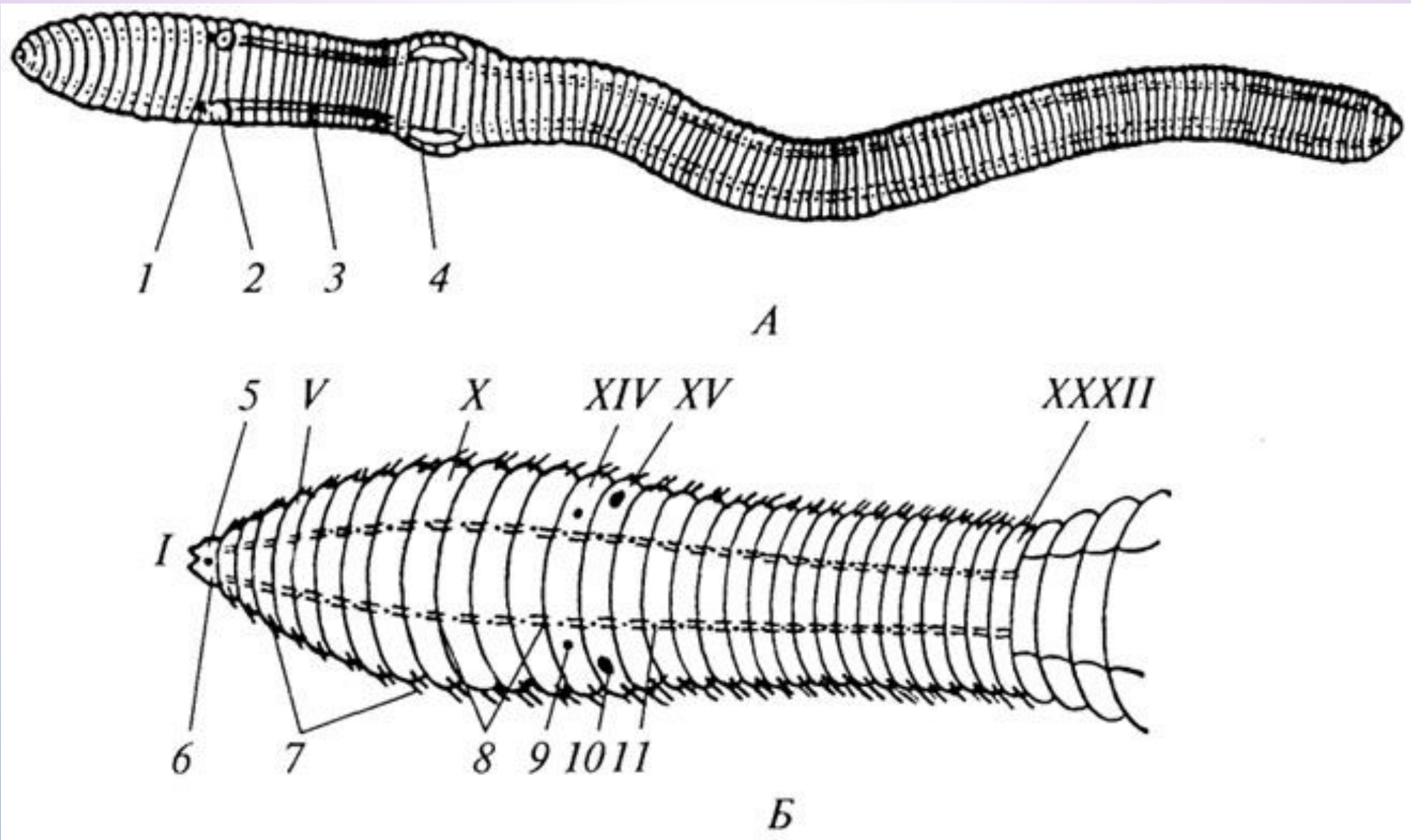
ПОПЕРЕЧНЫЙ СРЕЗ МНОГОЩЕТИНКОВОГО ЧЕРВЯ



1. Эпителий
2. Кольцевые мышцы
3. Продольные мышцы
4. Спинной усик (жабра)
5. Нотоподий
6. Опорная щетинка (ацикула)
7. Невроподий
8. Воронка нефридия
9. Канал нефридия
10. Косая мышца
11. Брюшной сосуд
12. Яичник
13. Брюшной усик
14. Щетинки
15. Кишка
16. Целом
17. Спинной кровеносный сосуд

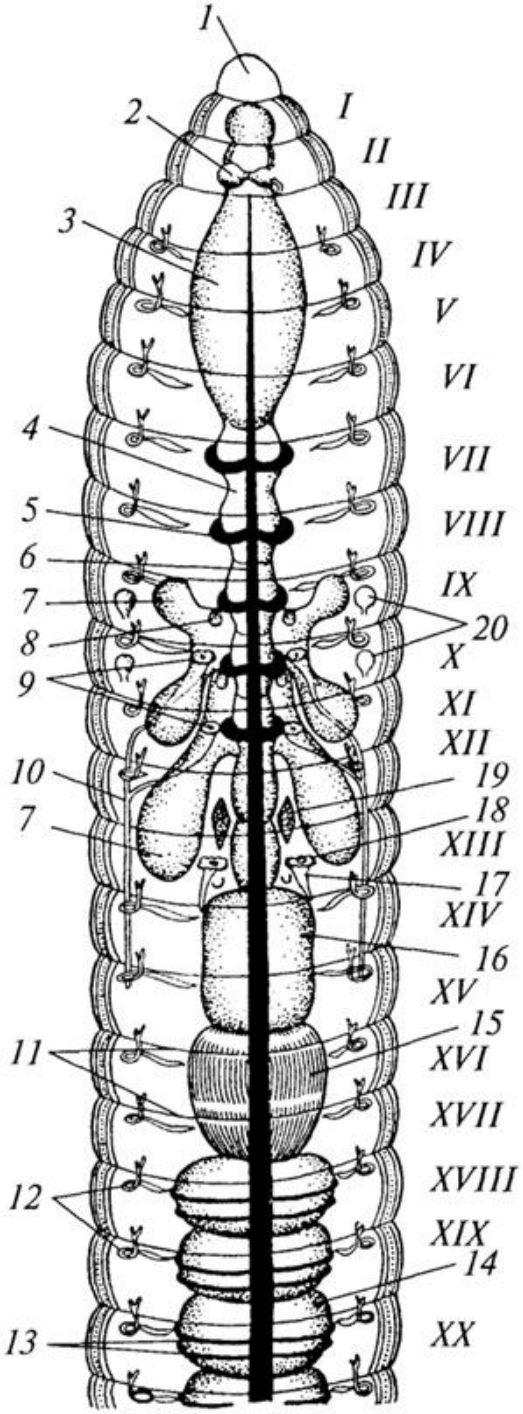
- ТИП: КОЛЬЧАТЫЕ ЧЕРВИ – ANNELIDA
- НАДКЛАСС: ПОЯСКОВЫЕ – CLITELLATA
- КЛАСС: МАЛОЩЕТИНКОВЫЕ – OLIGOCHETA
- ОТРЯД: ВЫСШИЕ ОЛИГОХЕТЫ – LUMBRICOMORPHA
- СЕМЕЙСТВО: ЛЮМБРИЦИДЫ – LUMBRICIDAE
- ВИД: ДОЖДЕВОЙ ЧЕРВЬ – LUMBRICUS TERRESTRIS

ВНЕШНЕЕ СТРОЕНИЕ ДОЖДЕВОГО ЧЕРВЯ



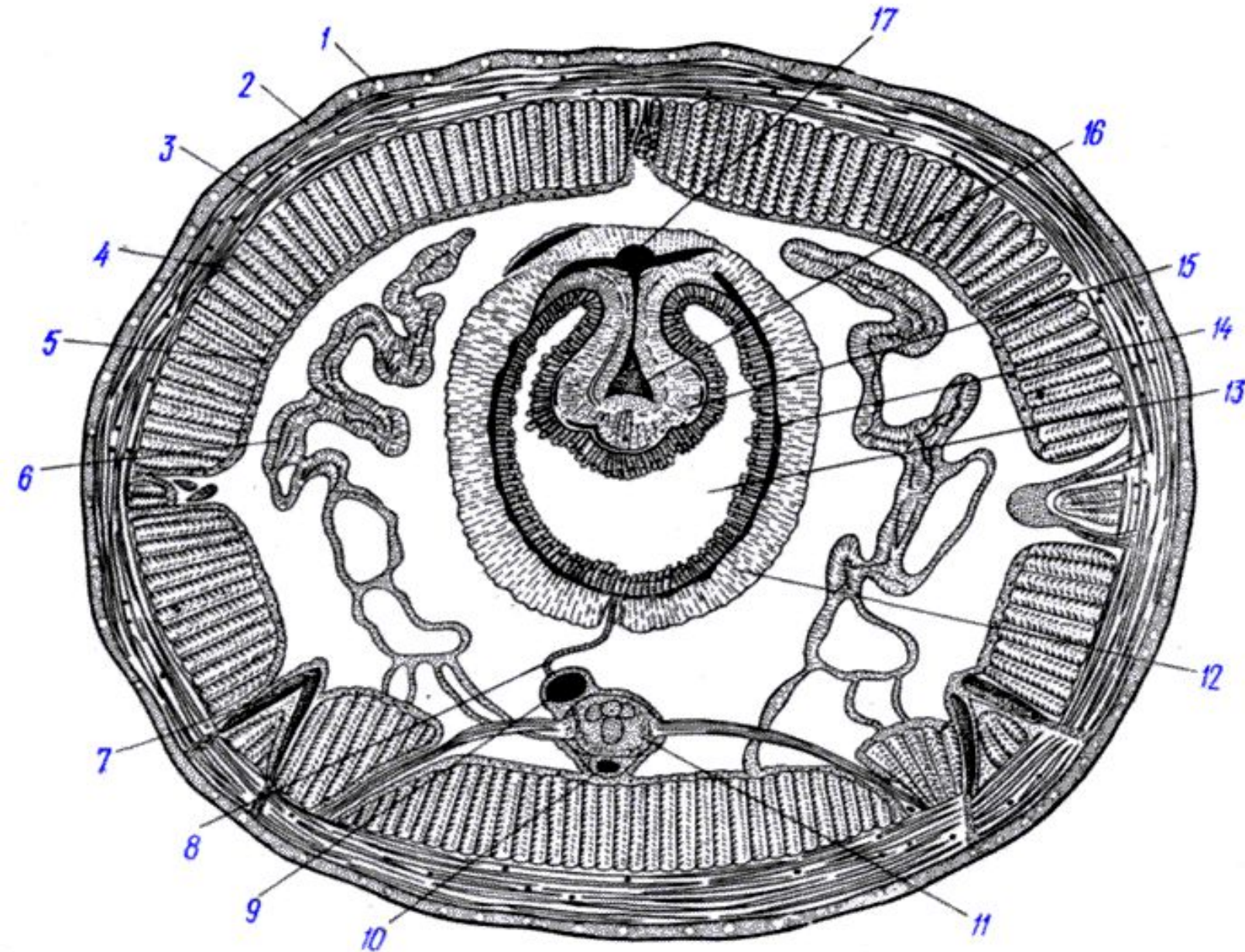
- А - ВИД С БРЮШНОЙ СТОРОНЫ;
- Б - ПЕРЕДНИЙ КОНЕЦ ТЕЛА (ВИД С БРЮШНОЙ СТОРОНЫ ПРИ БОЛЬШОМ УВЕЛИЧЕНИИ):
- 1 - ЖЕНСКОЕ ПОЛОВОЕ ОТВЕРСТИЕ;
- 2 - МУЖСКОЕ ПОЛОВОЕ ОТВЕРСТИЕ;
- 3 - ЖЕЛОБОК МЕЖДУ МУЖСКИМ ПОЛОВЫМ ОТВЕРСТИЕМ И ПОЯСКОМ;
- 4 - ПОЯСОК;
- 5 - РОТ;
- 6 - ПЕРИСТОМИУМ;
- 7 - БОКОВЫЕ ЩЕТИНКИ;
- 8 - БРЮШНЫЕ ЩЕТИНКИ;
- 9 - ЖЕНСКОЕ ПОЛОВОЕ ОТВЕРСТИЕ;
- 10 - МУЖСКОЕ ПОЛОВОЕ ОТВЕРСТИЕ;
- 11 - ОТВЕРСТИЯ МЕТАНЕФРИДИЕВ.

ВНУТРЕННЕЕ СТРОЕНИЕ ДОЖДЕВОГО ЧЕРВЯ



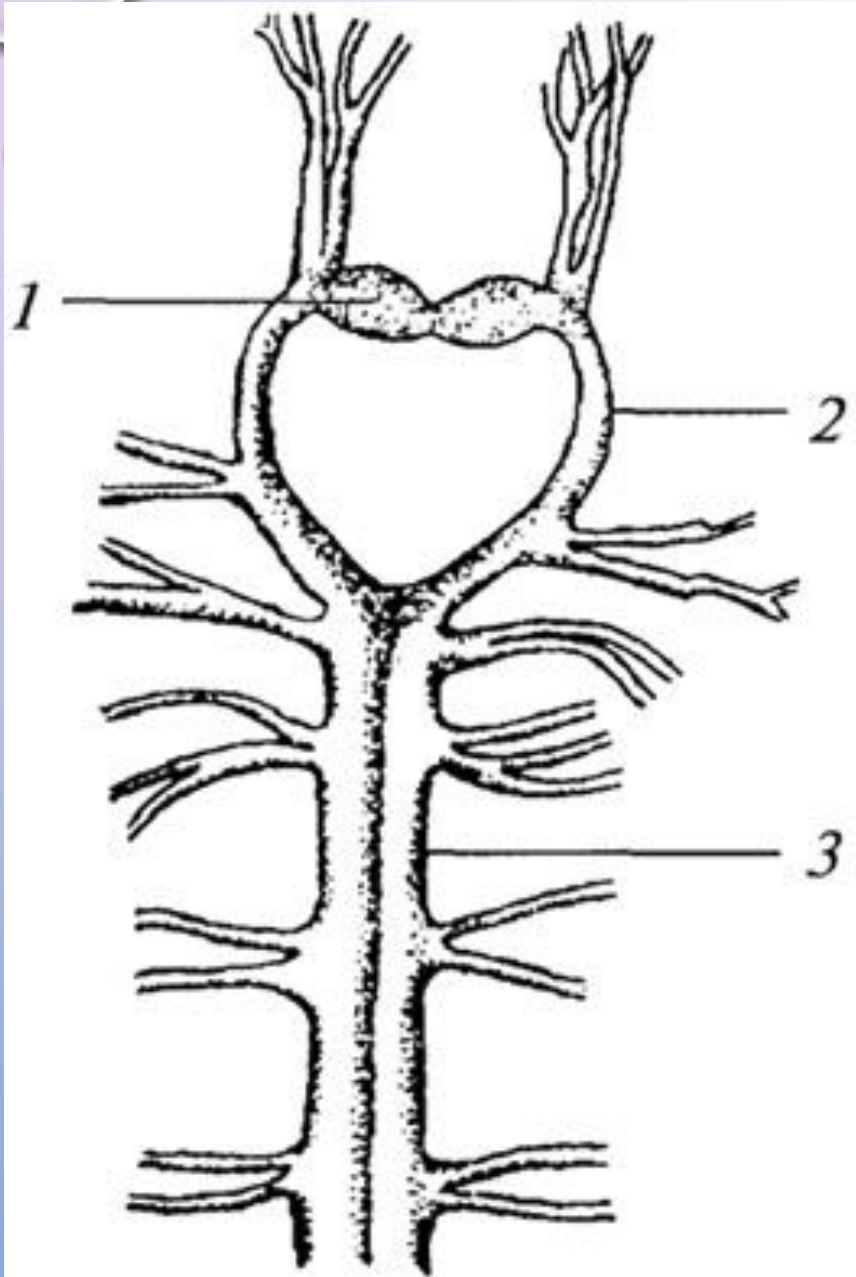
1. Простомий
2. Церебральный ганглий
3. Глотка
4. Пищевод
5. Кольцевое сердце
6. Спинной кровеносный сосуд
7. Семенные мешки
8. Семенник
9. Семенные воронки
10. Семяпровод
11. Диссепименты
12. Метанефридии
13. Дорсосубневральные сосуды
14. Средняя кишка
15. Желудок
16. Зоб
17. Яйцевод
18. Яйцевые воронки
19. Яичник
20. Семяприемник

ПОПЕРЕЧНЫЙ СРЕЗ ДОЖДЕВОГО ЧЕРВЯ



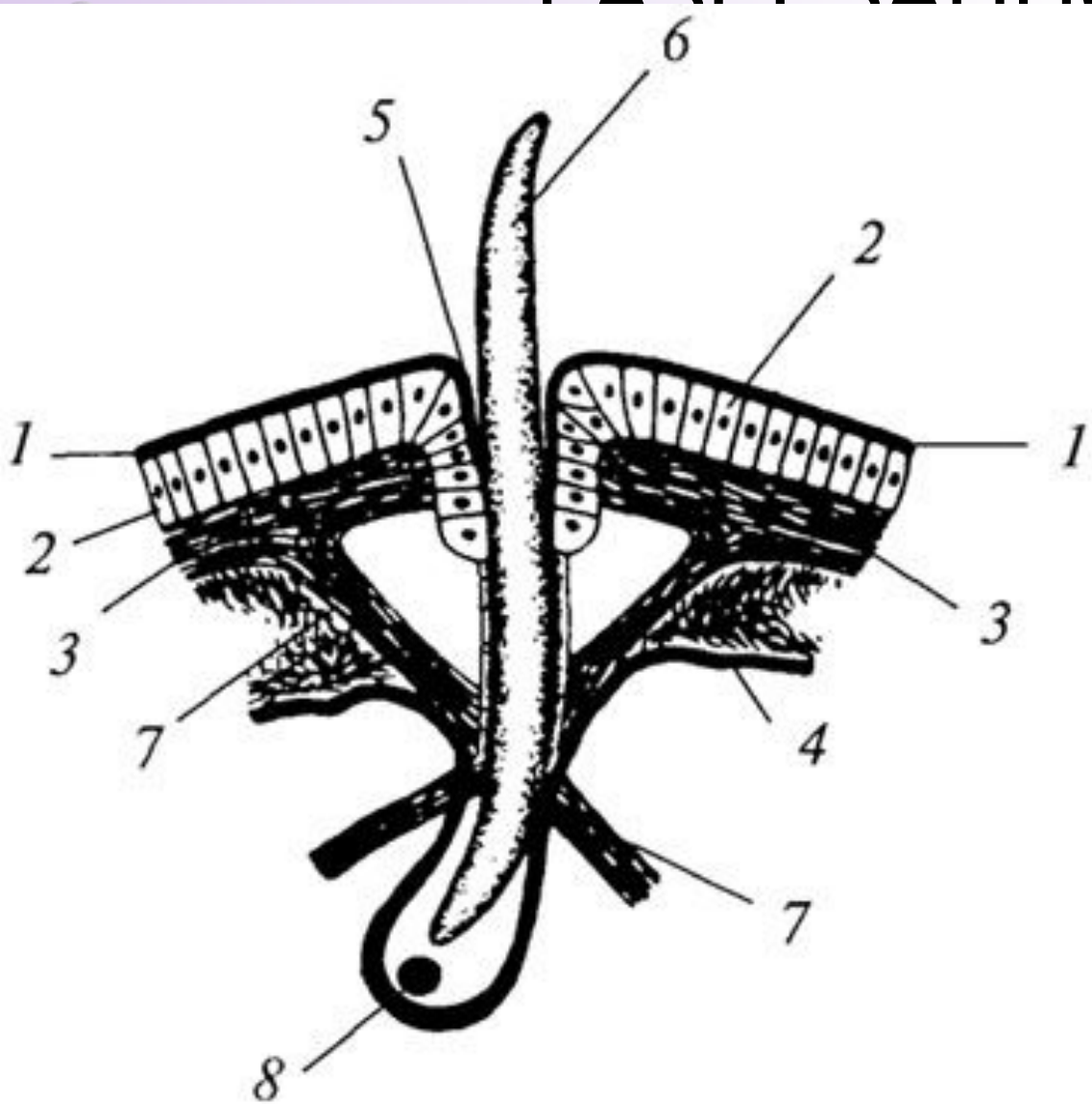
1. Кутикула
2. Эпителий
3. Кольцевая мускулатура
4. Продольная мускулатура
5. Целомический эпителий
6. Метанефридии
7. Щетинки
8. Мезентерий
9. Брюшной кровеносный сосуд
10. Брюшная нервная цепочка
11. Хлоро
12. Хлорогенная ткань
13. Полость кишки
14. Кишечник
15. Тифлозоль
16. Сосуд тифлозоля
17. Спинальный кровеносный сосуд

НЕРВНАЯ СИСТЕМА ДОЖДЕВОГО ЧЕРВЯ



1. Надглоточный ганглий
2. Окологлоточное кольцо
3. Брюшная нервная цепочка

ПОПЕРЕЧНЫЙ РАЗРЕЗ СТЕНКИ ТЕЛА ДОЖДЕВОГО ЧЕРВЯ С СИДЯЩЕЙ В НЕЙ ЩЕТИНКОЙ, РАЗРЕЗАННОЙ ПРОДОЛЬНО:

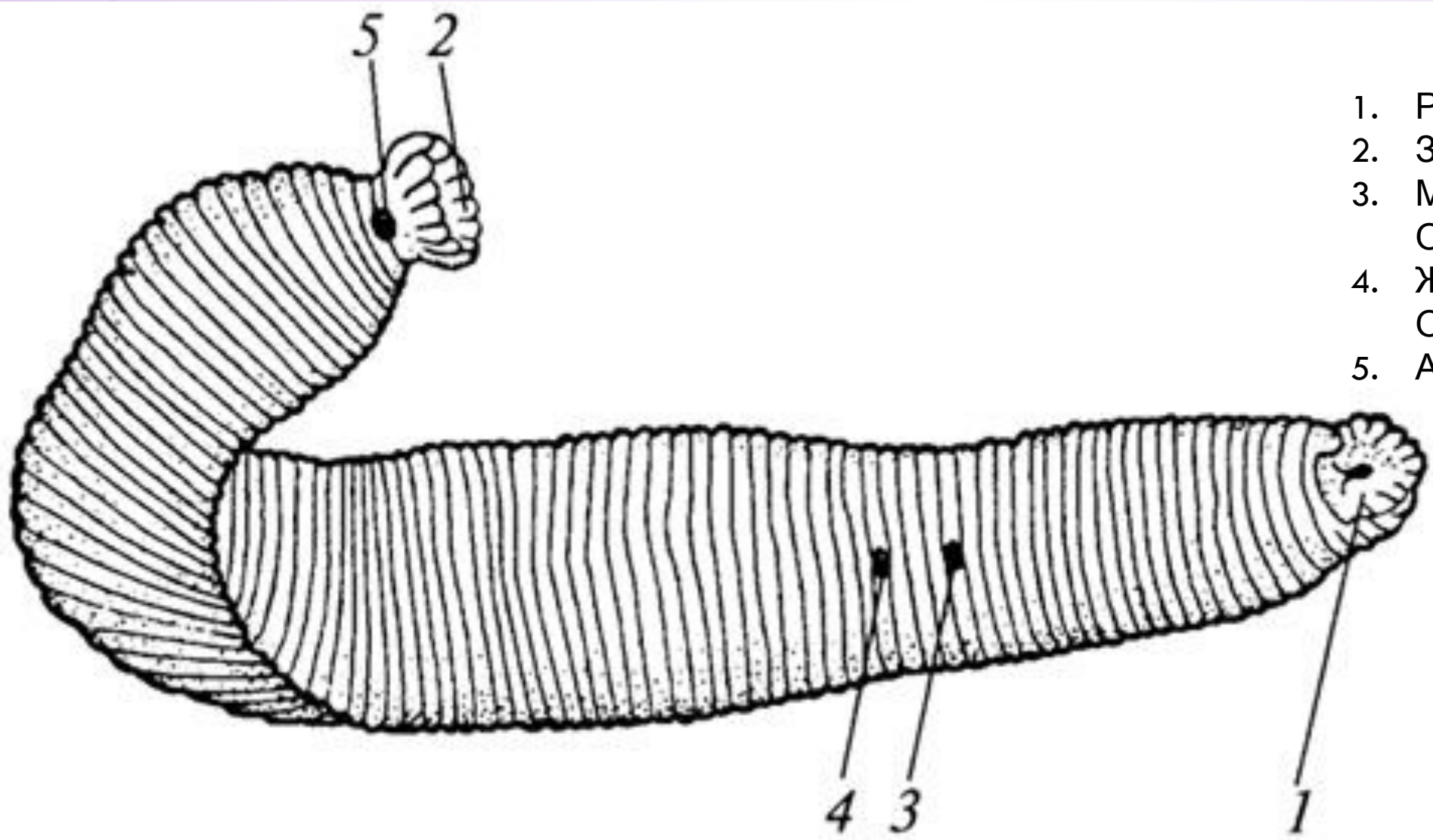


1. Кутикула
2. Клетки кожного эпителия
3. Кольцевые мышцы
4. Соматоплевра
5. Стенка щетинконосного мешочка
6. Щетика
7. Мускулатура щетики
8. Клетка образовательница

ПИЯВКА

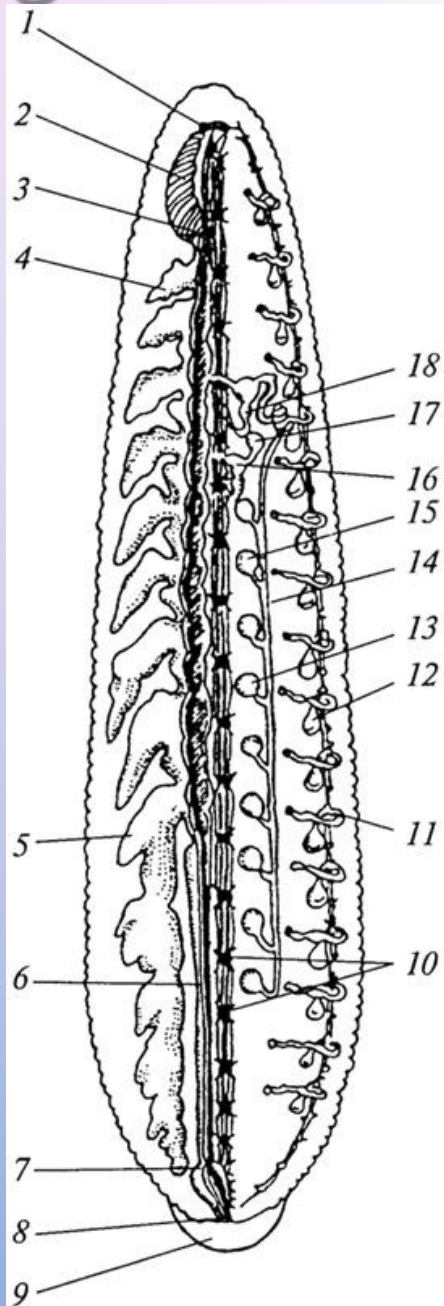
- ТИП: КОЛЬЧАТЫЕ ЧЕРВИ – ANNELIDA
- НАДКЛАСС: ПОЯСКОВЫЕ – CLITELLATA
- КЛАСС: ПИЯВКИ – HIRIDINAE
- ПОДКЛАСС: НАСТОЯЩИЕ ПИЯВКИ – EUHIRUDINAE
- ОТРЯД: ЧЕЛЮСТНЫЕ ПИЯВКИ – GNATHOBDELLIDA
- ВИД: МЕДИЦИНСКАЯ ПИЯВКА – HIRUDO MEDICINALIS

ВНЕШНИЙ ВИД ПИЯВКИ



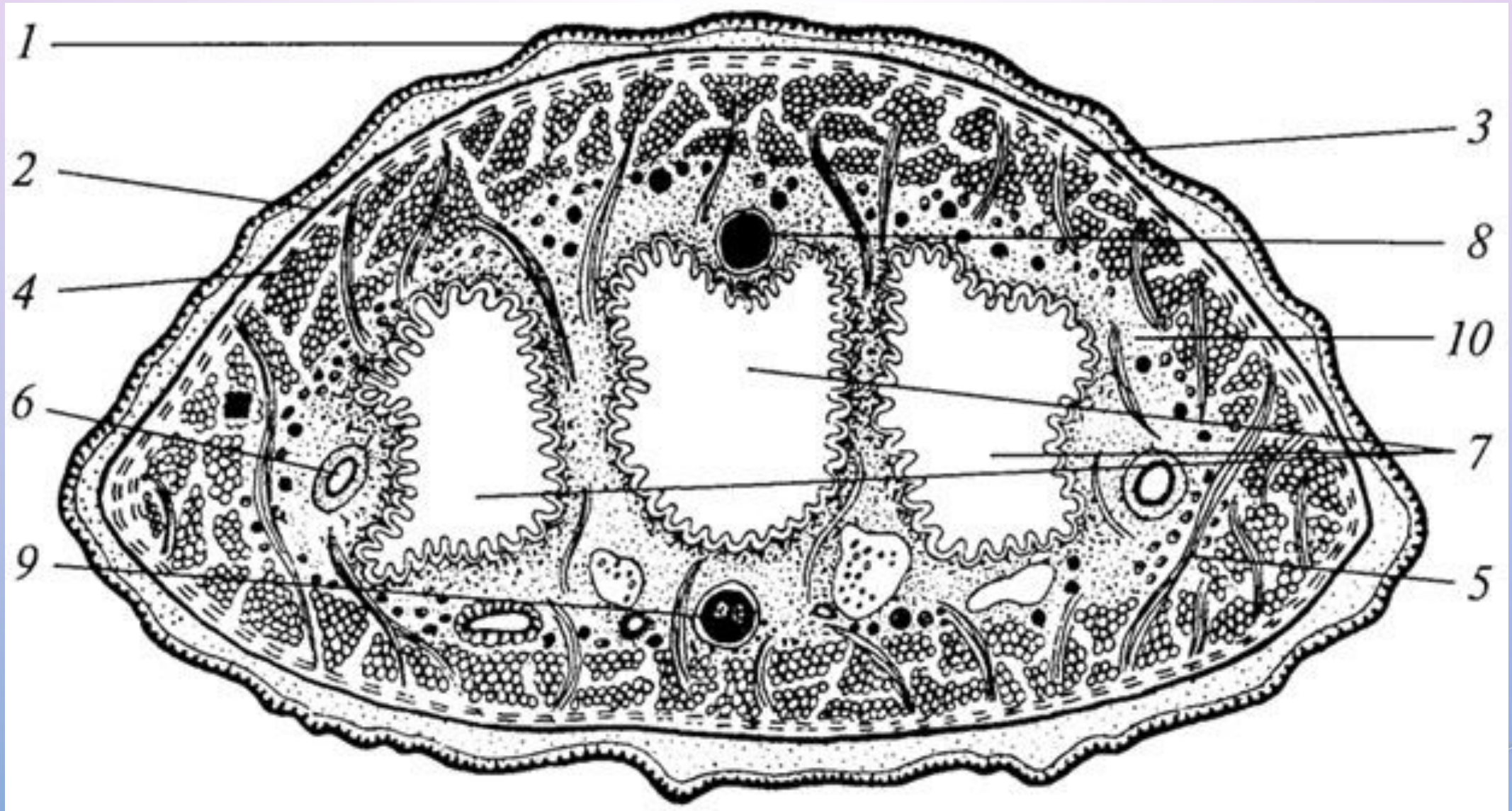
1. РОТОВАЯ ПРИСОСКА
2. ЗАДНЯЯ ПРИСОСКА
3. МУЖСКОЕ ПОЛОВОЕ ОТВЕРСТИЕ
4. ЖЕНСКОЕ ПОЛОВОЕ ОТВЕРСТИЕ
5. АНАЛЬНОЕ ОТВЕРСТИЕ

ВНУТРЕННЕЕ СТРОЕНИЕ МЕДЕЦИНСКОЙ ПИЯВКИ



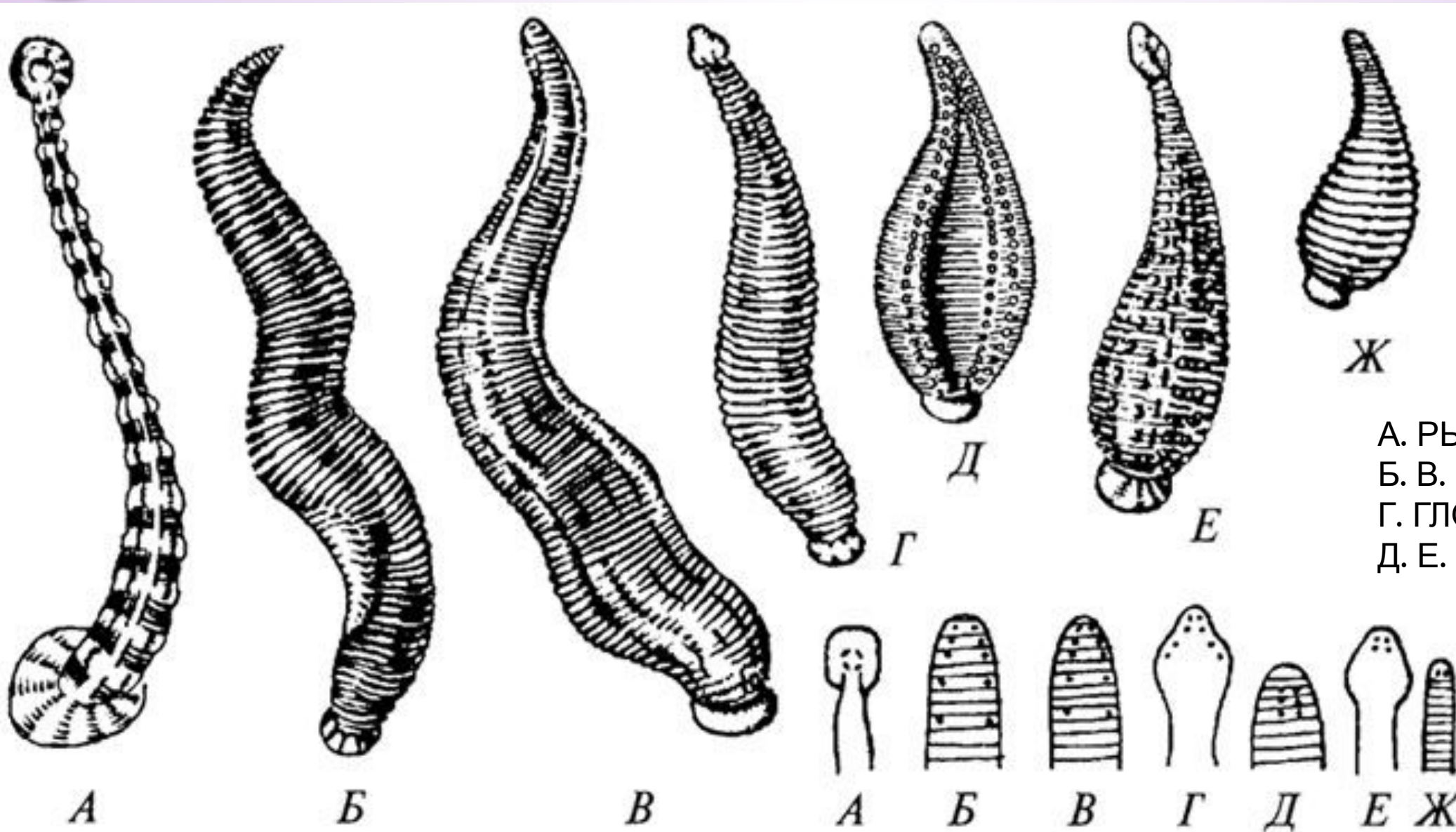
1. ЦЕРЕБРАЛЬНЫЙ ГАНГЛИЙ
2. ГЛОТКА
3. ПИЩЕВОД
4. ПЕРЕДНИЙ КАРМАН ЖЕЛУДОЧКА
5. ЗАДНИЙ КАРМАН ЖЕЛУДОЧКА
6. СРЕДНЯЯ КИШКА
7. ЗАДНЯЯ КИШКА
8. АНУС
9. ЗАДНЯЯ ПРИСОСКА
10. ГАНГЛИИ
11. МЕТАНЕФРИДИИ
12. МОЧЕВОЙ ПУЗЫРЬ
13. СЕМЕННЫЕ МЕШКИ
14. СЕМЯПРОВОД
15. СЕМЕННЫЕ МЕШКИ
16. ВЛАГАЛИЩЕ
17. ЯЙЦЕВОЙ МЕШОК
18. ПЕНИС

ПОПЕРЕЧНЫЙ СРЕЗ ПИЯВКИ



1. КОЖНЫЙ ЭПИТЕЛИЙ
2. КОЛЬЦЕВАЯ МУСКУЛАТУРА
3. ДИАГОНАЛЬНАЯ МУСКУЛАТУРА
4. ПРОДОЛЬНАЯ МУСКУЛАТУРА
5. ДОРСОВЕНТРАЛЬНАЯ МУСКУЛАТУРА
6. БОКОВАЯ ЛАКУНА
7. КИШЕЧНИК
8. СПИННАЯ ЛАКУНА
9. БРЮШНАЯ ЛАКУНА С НЕРВНОЙ ЦЕПОЧКОЙ
10. ПАРЕНХИМА

ПРЕСНОВОДНЫЕ ПИЯВКИ



А. РЫБЬЯ ПИЯВКА.
Б. В. ЧЕЛЮСТНЫЕ ПИЯВКИ.
Г. ПЛОТЧНАЯ ПИЯВКА.
Д. Е. Ж. ПЛОСКИЕ ПИЯВКИ.