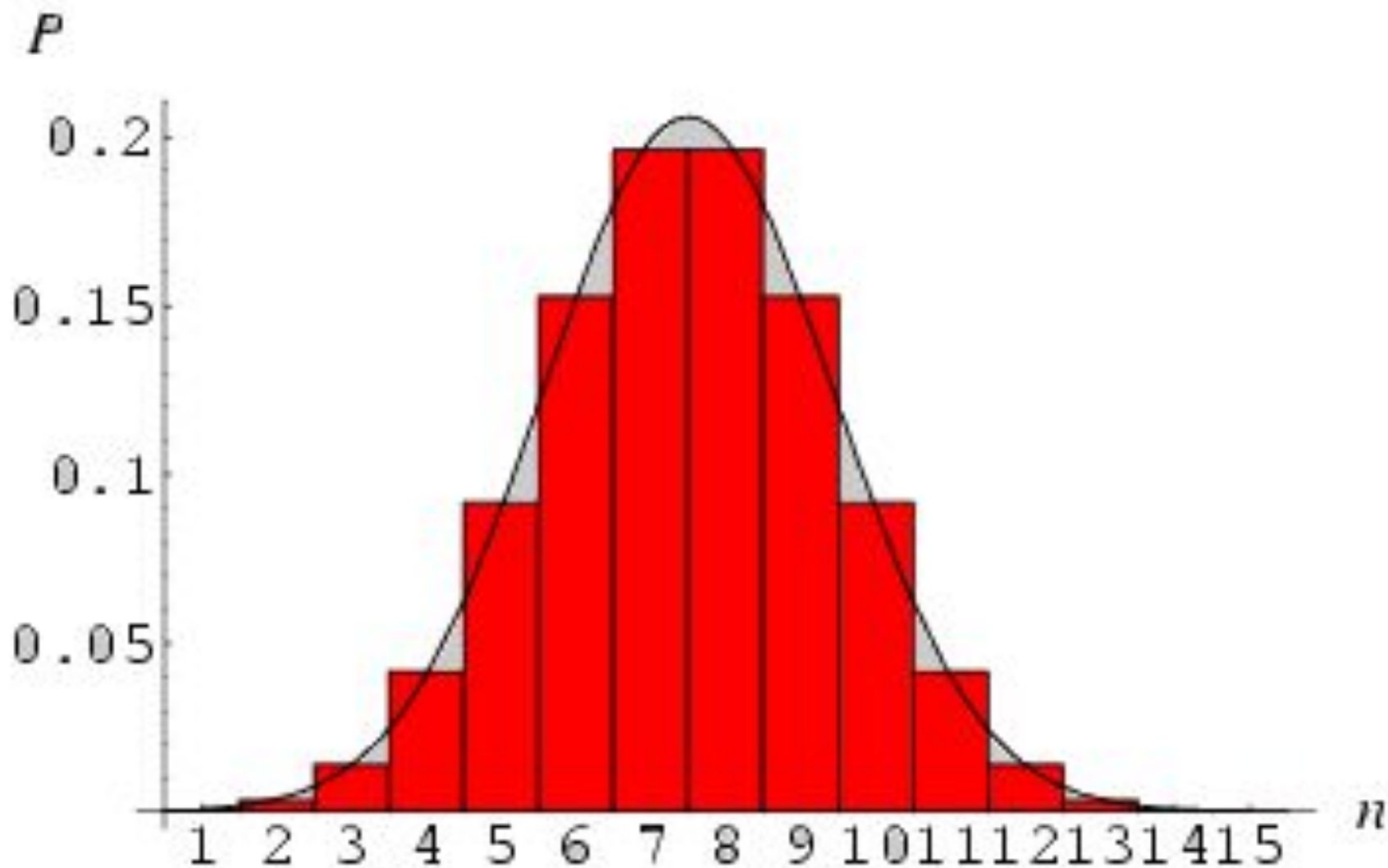


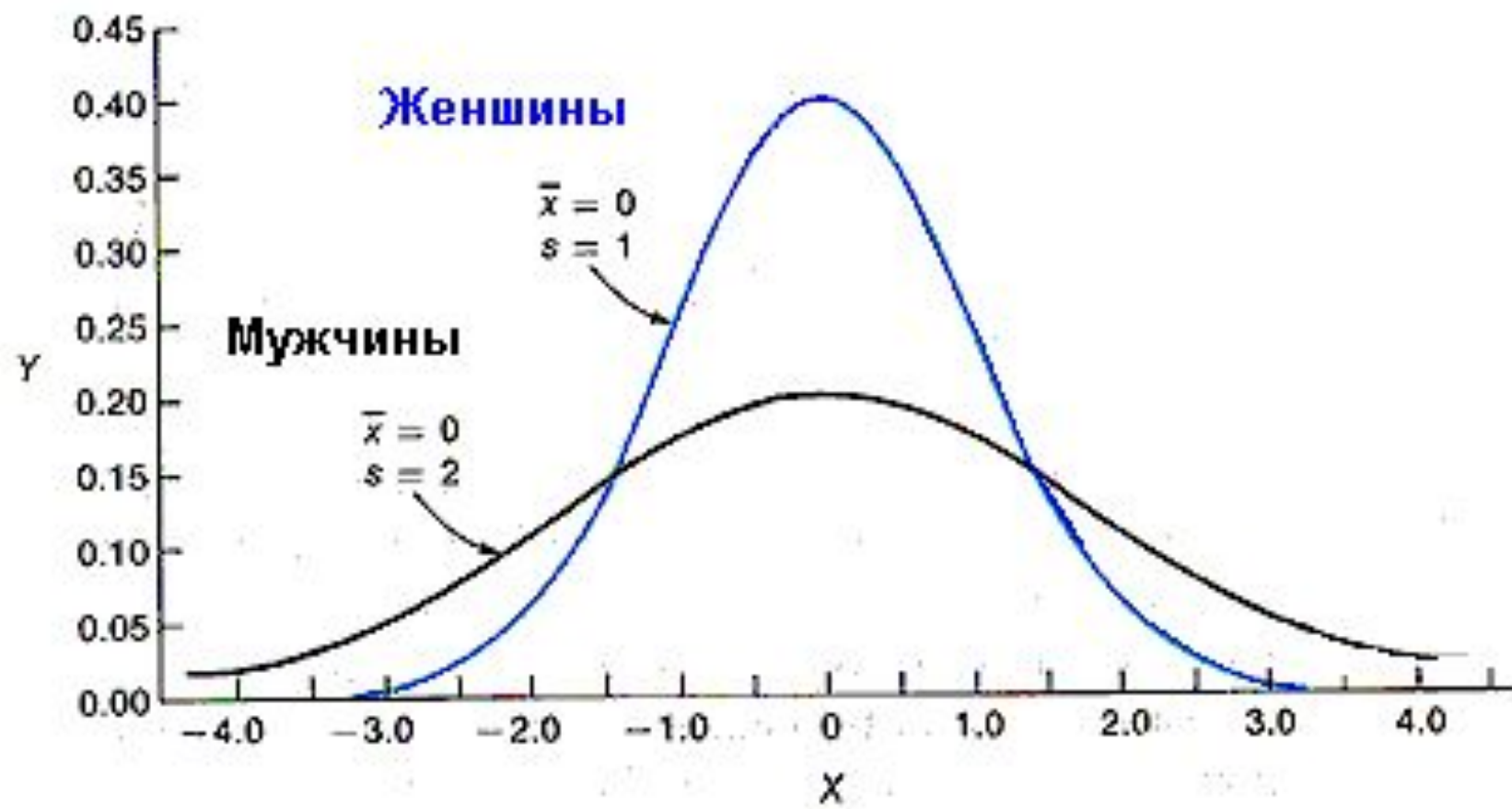
Половые различия поведения

1. Наследственная
изменчивость мужских особей
выше, чем женских

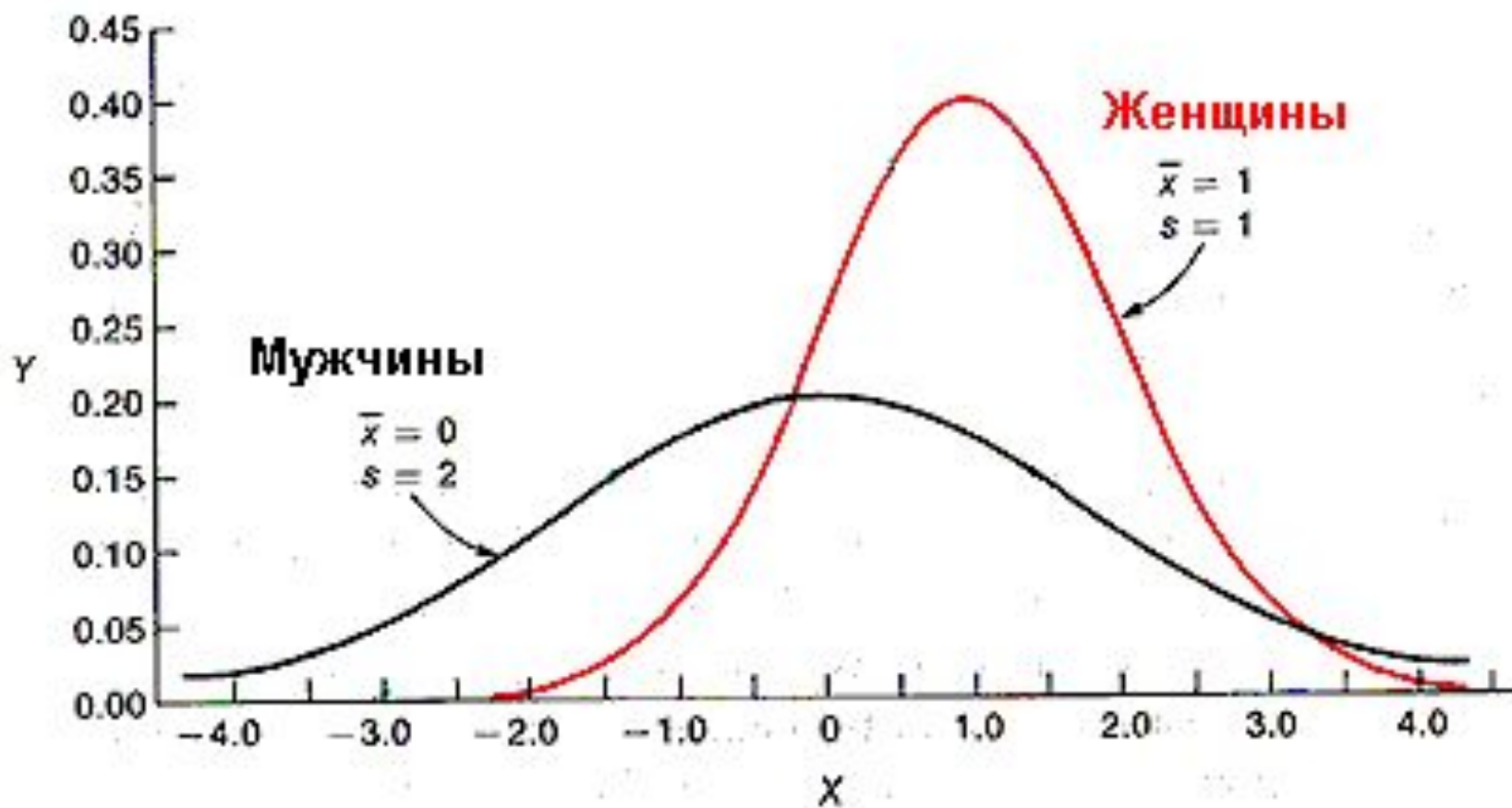
Большая часть различий
между мужчинами и
женщинами имеет
статистический характер

Аппроксимация распределения данных кривой Гаусса





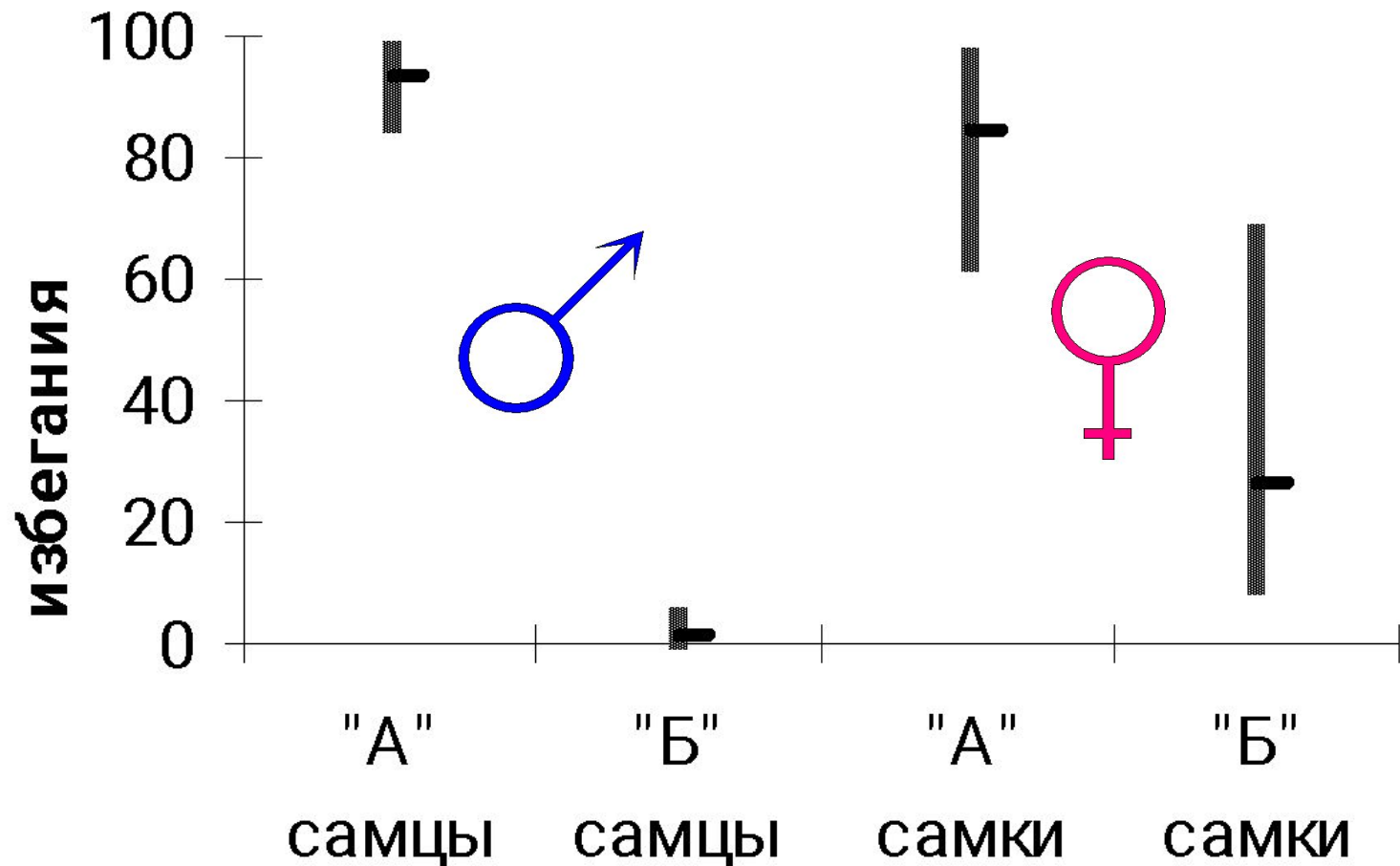
Даже, если среднее значение признака у женщин выше, среди мужчин больше обладателей экстремальных значений



2. Норма реакции мужского генотипа уже, чем женского

- Женские особи лучше приспособляются к средовым изменениям
- Женские особи более адаптивны

Результаты селекции по быстрой и медленной выработке избегания



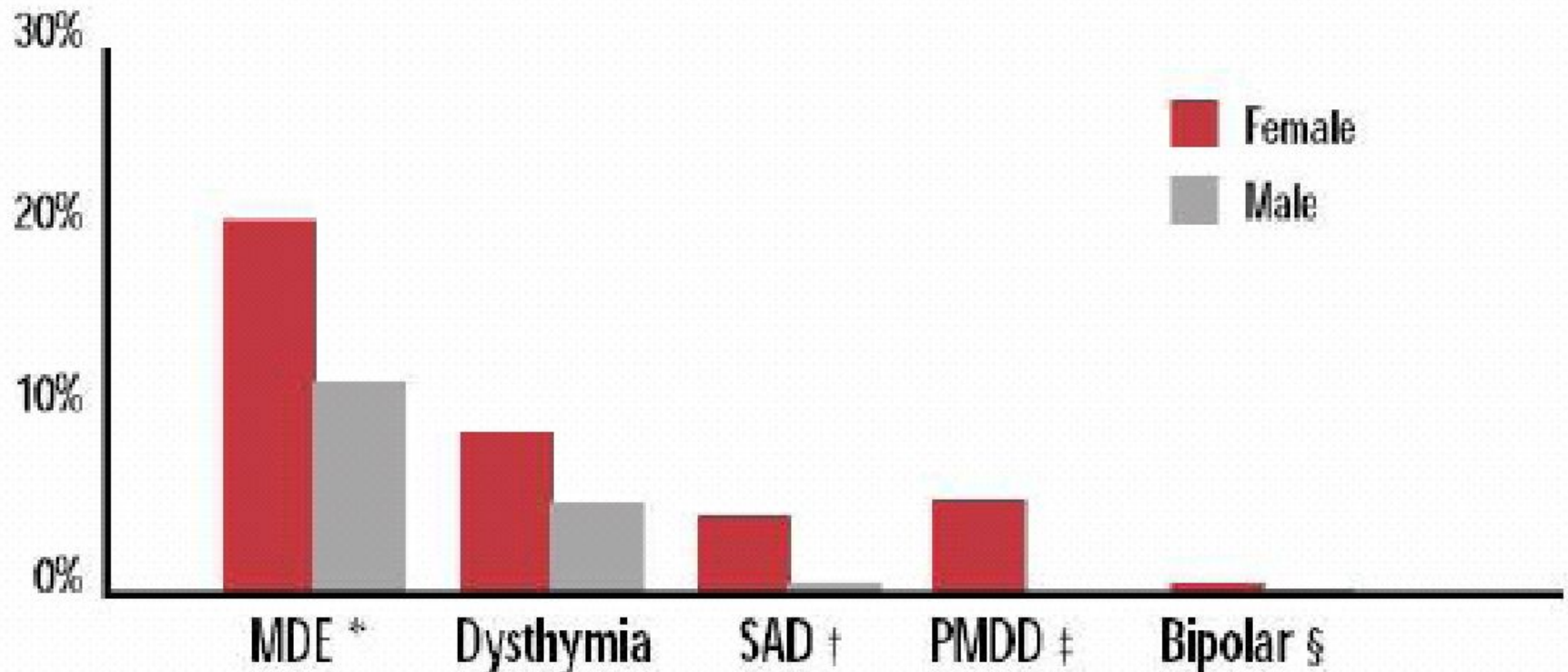
У женских особей лучше
работают сенсорные и
моторные системы, их
поведение пластично,
поскольку каждая важна для
воспроизводства вида

- *Пластичность поведения женщины проявляется, в частности, в конформности*

3. Мужские организмы более устойчивы к стрессу

- Мужчины в стрессорной ситуации реже демонстрируют смещенные реакции
- Женщины больше подвержены «болезням стресса»

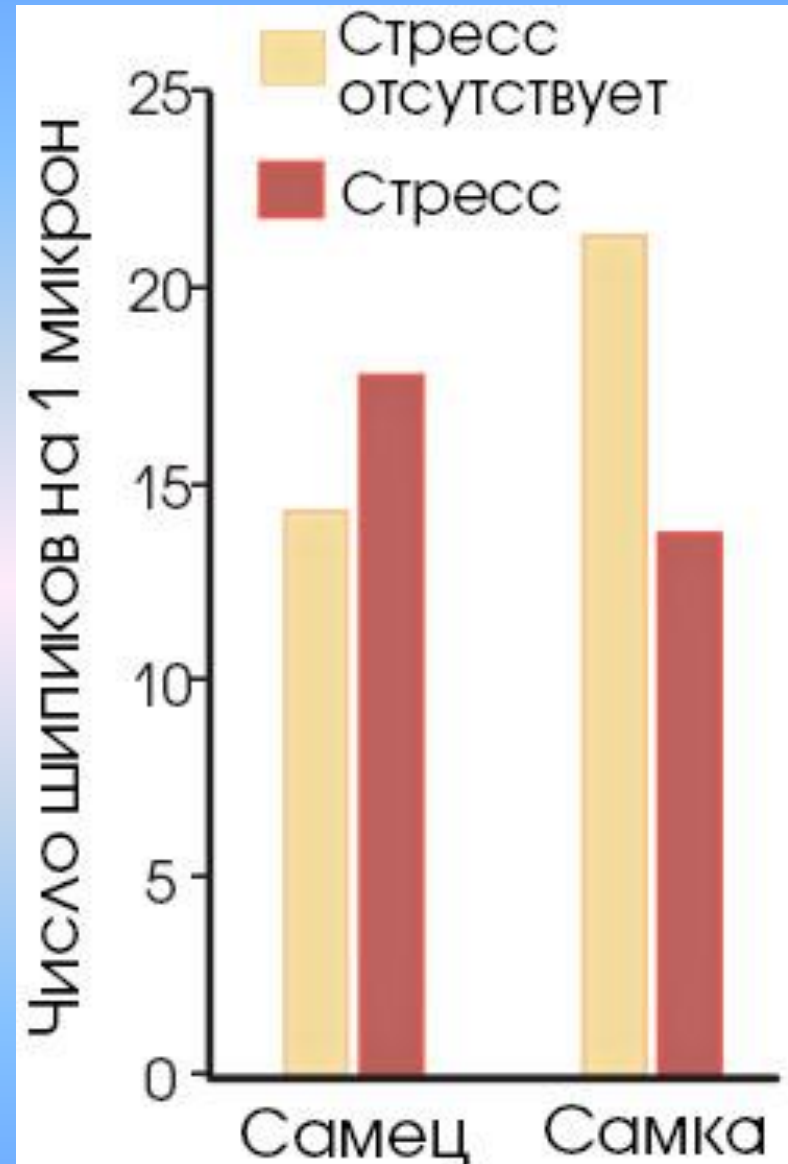
Prevalence of Mood Disorders by Gender



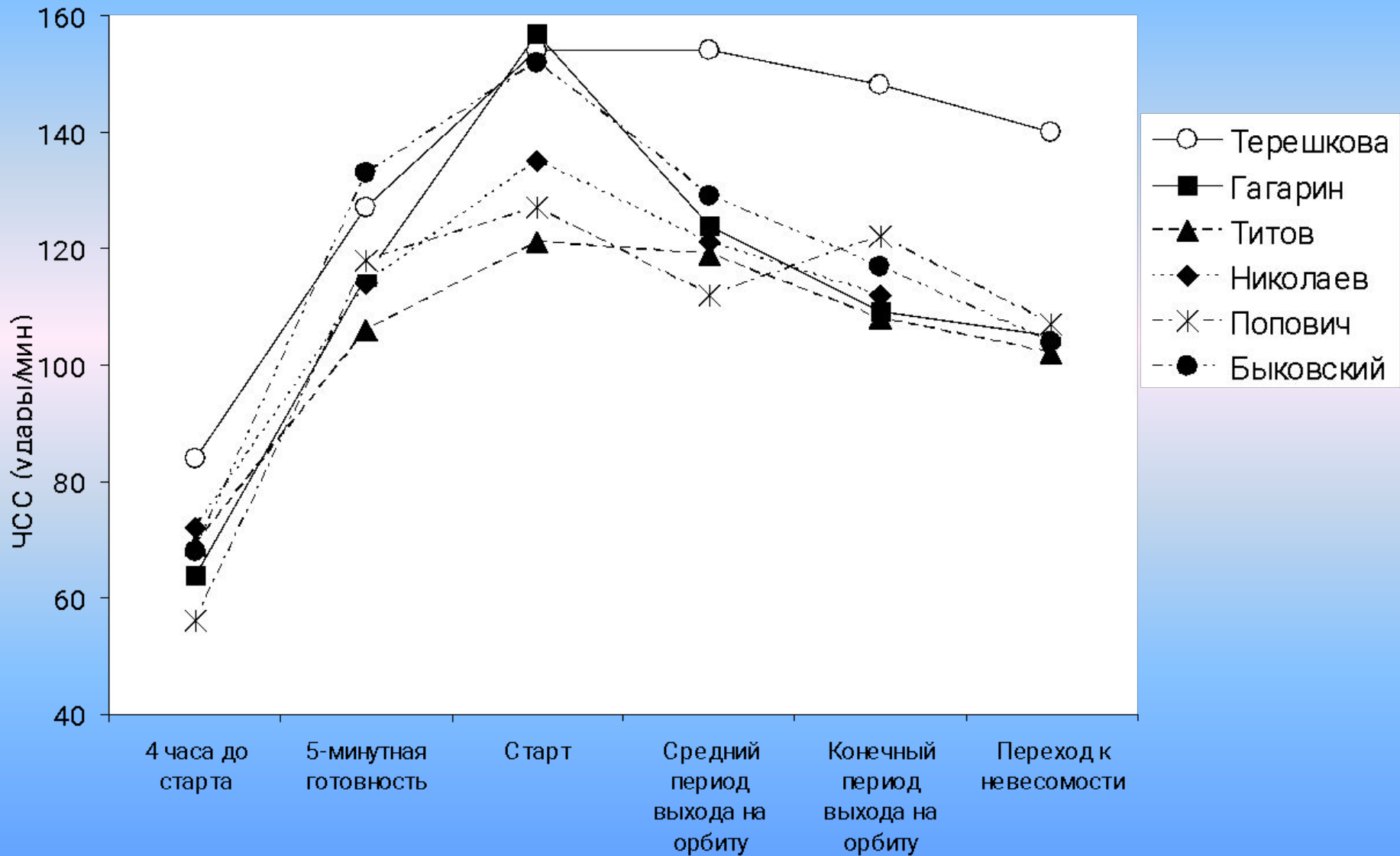
* Kessler RC, et al. *Arch Gen Psychiatry*. 1994;51:8-19. † Parry BL. In: *Psychopharmacology: The Fourth Generation of Progress*. 1995:1029-1042. ‡ Rivera-Tovar AD, Frank E. *Am J Psychiatry*. 1990;147:1634-1636. § Weissman M, et al. *J Affect Disord*. 1993;29:77-84.

В условиях острого стресса самцы крыс обучаются лучше, чем самки.

Воздействие на хвост животных серии электроболевых стимулов улучшало выполнение экспериментального задания самцами крыс и увеличивало у них плотность дендритных связей. Самки в условиях стресса хуже справлялись с заданием, а плотность их дендритных связей уменьшалась.



ЧСС космонавтов



Женщины в стрессорной ситуации ведут себя неадекватно

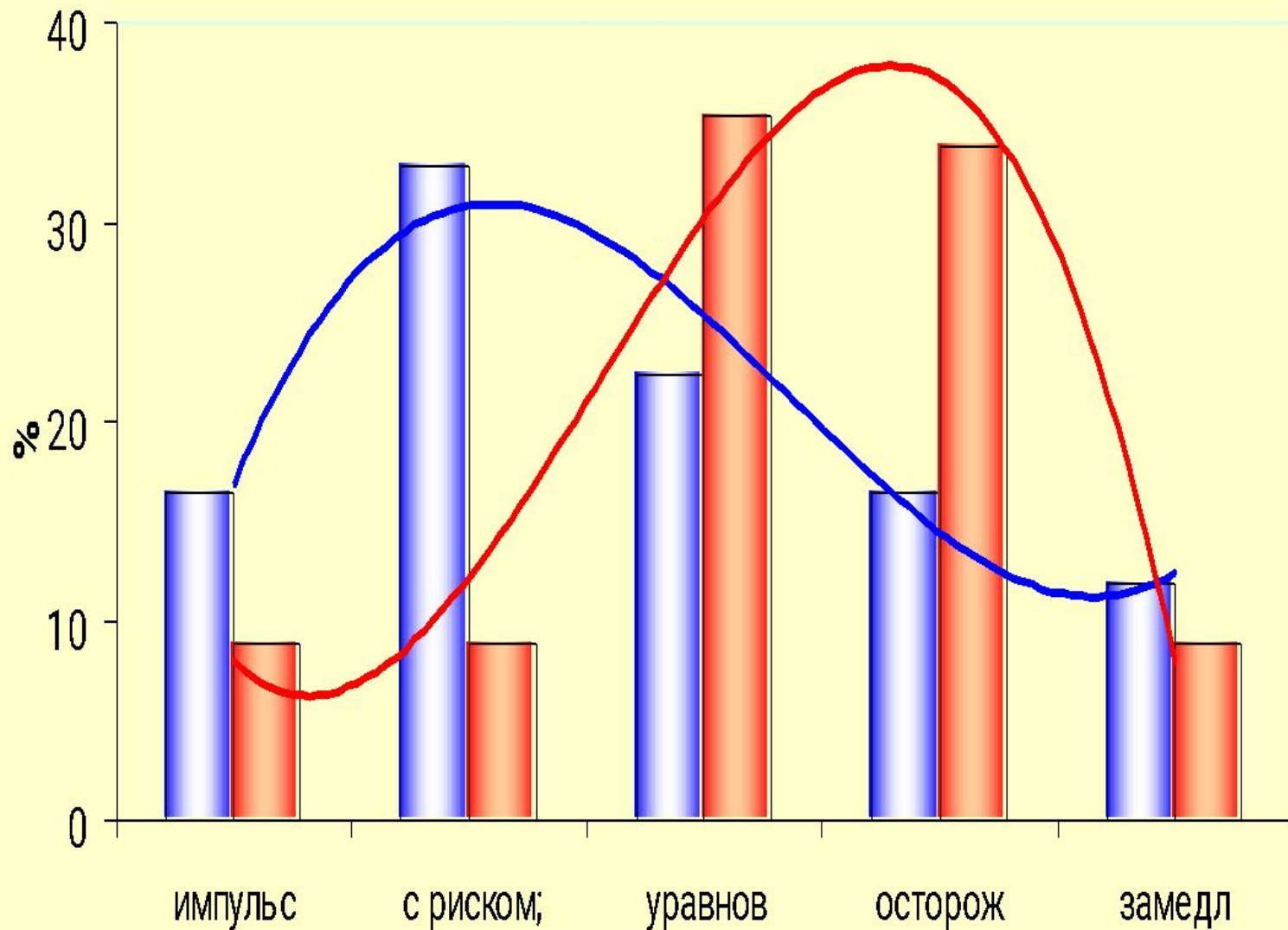
- Запрет на ряд профессий для женщин

Мужчины-врачи – хирурги

Женщины-врачи – диагносты

Принятие решения

- Мужчины
- Женщины



Мужские особи
лучше приспособлены
к стрессорным ситуациям,
женские – к ситуациям,
имеющим низкий уровень
НОВИЗНЫ

- Среди коллекционеров очень мало самоубийц

Депрессия в 3-10 раз чаще встречается у женщин

**Число смертей по причине
самоубийств и увечий,
нанесённых себе, приходящееся
на 100 тысяч лиц 15-24 лет
в 1991-1993 г.г.**

***Источник: WHO, World Health Statistics Annual 1993
and 1994, 1994 and 1995.***

Число смертей по причине самоубийств и увечий, нанесённых себе, приходящееся на 100 тысяч лиц 15-24 лет в 1991-1993 г.г.

Источник: WHO, World Health Statistics Annual 1993 and 1994, 1994 and 1995.

	М	Ж	М+Ж	М/Ж					
Греция	3,8	0,8	4,6	4,8	Ирландия	21,5	2	23,5	10,8
Португалия	4,3	2	6,3	2,2	Венгрия	19,1	5,5	24,6	3,5
Италия	5,7	1,6	7,3	3,6	США	21,9	3,8	25,7	5,8
Испания	7,1	2,2	9,3	3,2	Австрия	21,1	6,5	27,6	3,2
Нидерланды	9,1	3,8	12,9	2,4	Беларусь	24,2	5,2	29,4	4,7
Израиль	11,7	2,5	14,2	4,7	Швейцария	25	4,8	29,8	5,2
Япония	10,1	4,4	14,5	2,3	Канада	24,7	6	30,7	4,1
Великобритания	12,2	2,3	14,5	5,3	Австралия	27,3	5,6	32,9	4,9
Дания	13,4	2,3	15,7	5,8	Норвегия	28,2	5,2	33,4	5,4
Германия	12,7	3,4	16,1	3,7	Финляндия	33	3,2	36,2	10,3
Швеция	10	6,7	16,7	1,5	Эстония	29,7	10,6	40,3	2,8
Франция	14	4,3	18,3	3,3	Латвия	35	9,3	44,3	3,8
Польша	16,6	2,5	19,1	6,6	Словения	37	8,4	45,4	4,4
Чехия	16,4	4,3	20,7	3,8	Новая Зеландия	39,9	6,2	46,1	6,4
Болгария	15,4	5,6	21	2,8	Россия	41,7	7,9	49,6	5,3
Украина	17,2	5,3	22,5	3,2	Литва	44,9	6,7	51,6	6,7

Эстрогены
СТИМУЛИРУЮТ
рост
межнейронных
КОНТАКТОВ

Роль гормонов в половых Ψ-различиях :

**Организирующее, но не
модулирующее, не
индуцирующее и не
обеспечивающее**

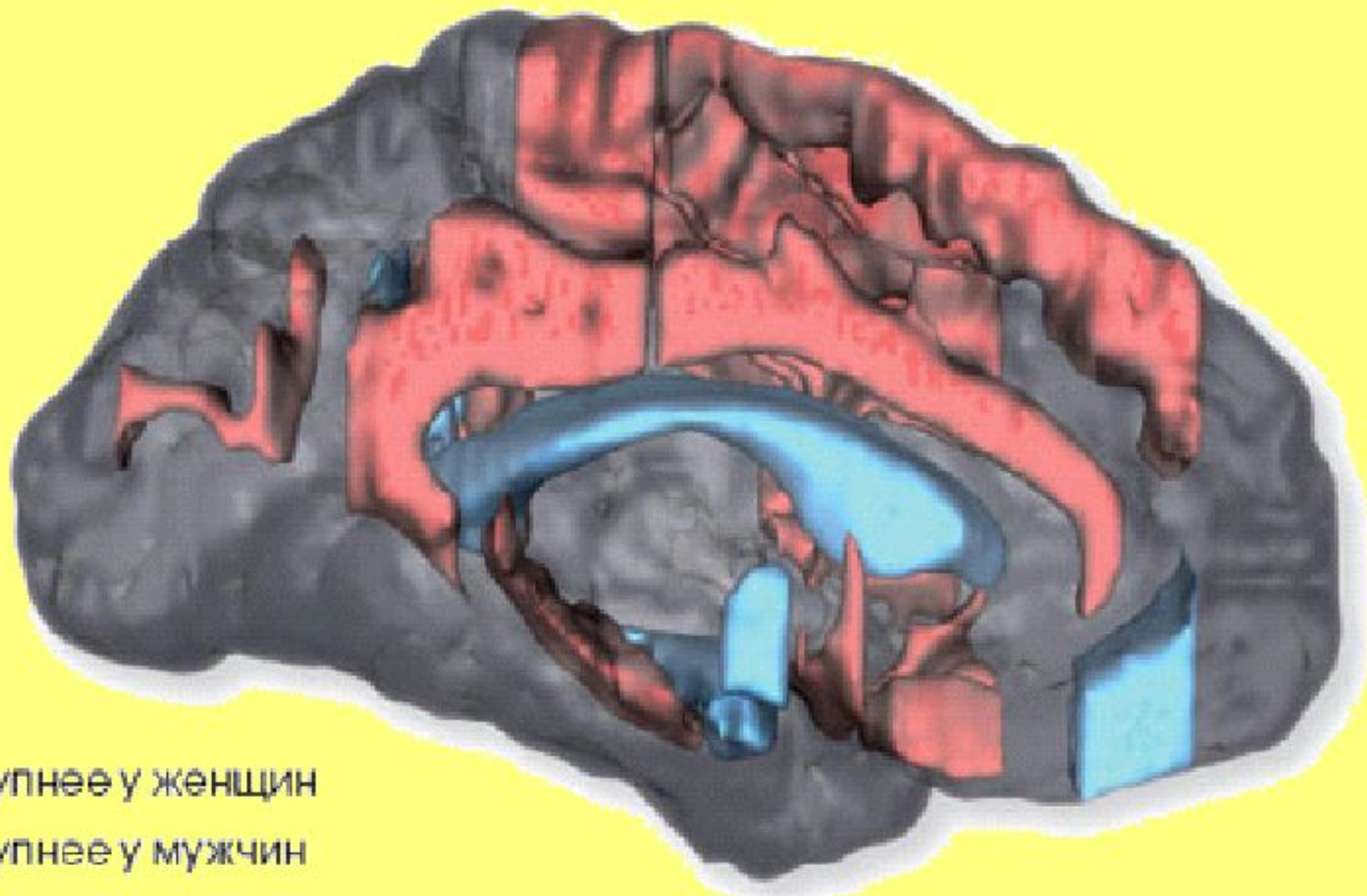
Влиянием среды не изменить:

- Больше генетическое разнообразие мужчин
- Лучшую приспособляемость женщин при слабых стрессорах
- Большую стрессоустойчивость мужчин
- Склонность к накоплению ресурсов женскими особями

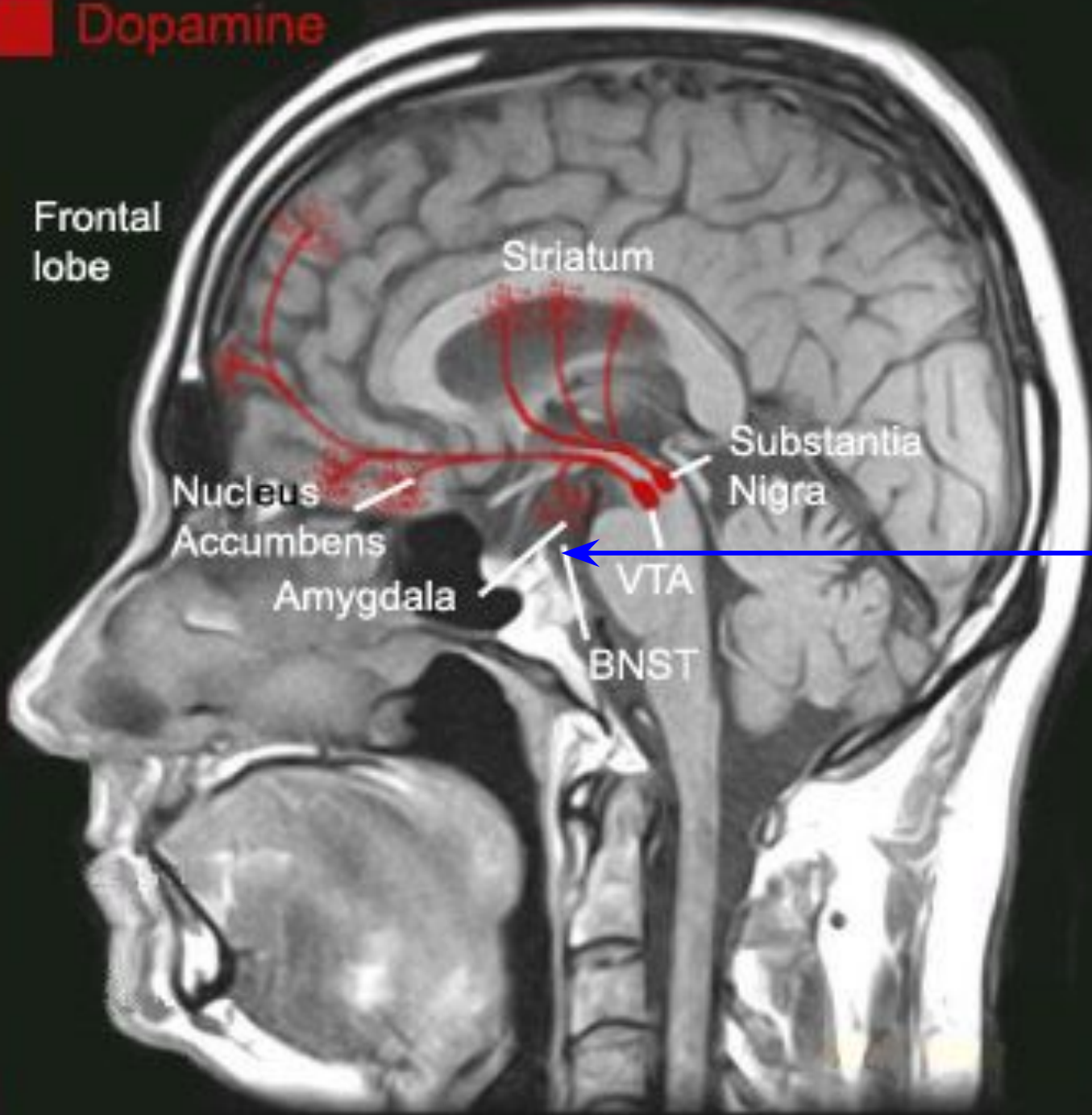
Различия между мужскими и
женскими особями
детерминированы в
эмбриональный период

*Различия обусловлены разным
энергетическим вкладом в
воспроизводство*

Половые различия



Dopamine



Frontal lobe

Striatum

Substantia Nigra

Nucleus Accumbens
Amygdala

VTA
BNST

BNST