

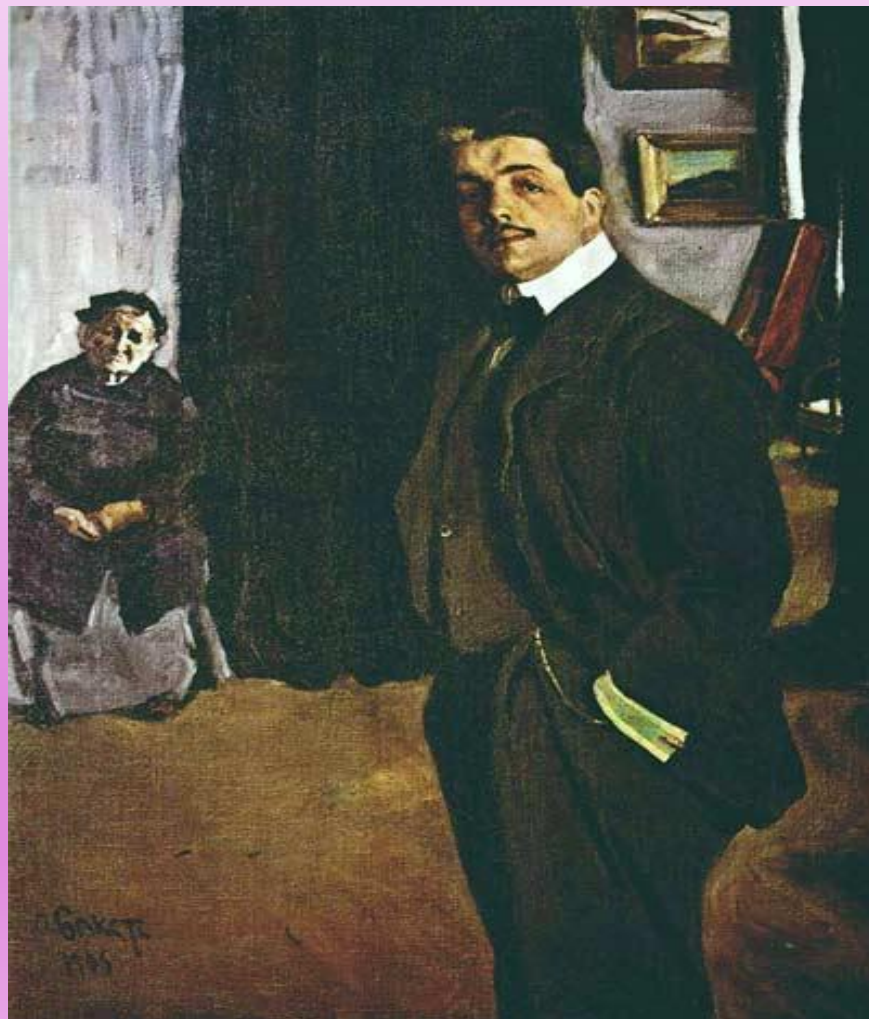
Александр Бенуа: «Рисовать одни картины  
– это еще не значит стать художником»  
Творческое объединение «Мир искусства»



# Б.М. Кустодиев. Групповой портрет членов объединения "Мир искусства". 1916

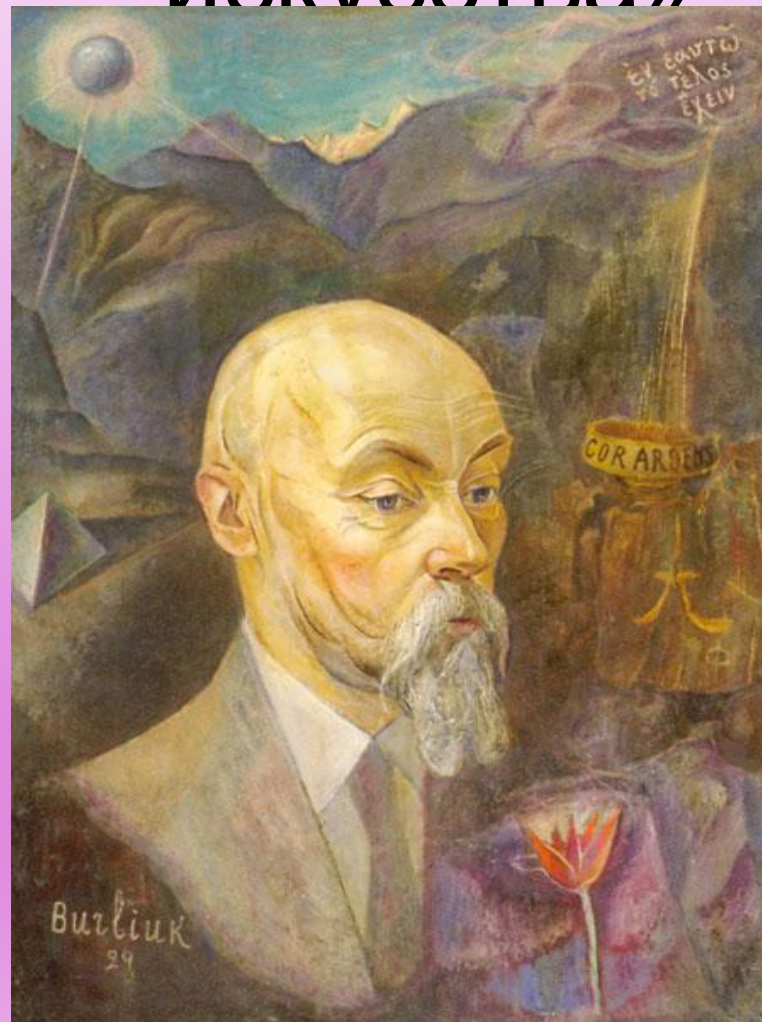


# Портрет Сергея Павловича Дягилева с няней





Давид Бурлюк. Портрет профессора  
Николая Константиновича Рериха, первого  
председателя объединения «Мир  
ИСКУССТВА»



# Н.К. Рерих в группе художников Мир Искусства в здании ИОПХ



# Журналы русского модернизма “Мир искусства” С. Дягилева и его роль в истории русской культуры



# Александр Николаевич Бенуа





# Китайский павильон. Ревнивец. 1906



# Три акварели



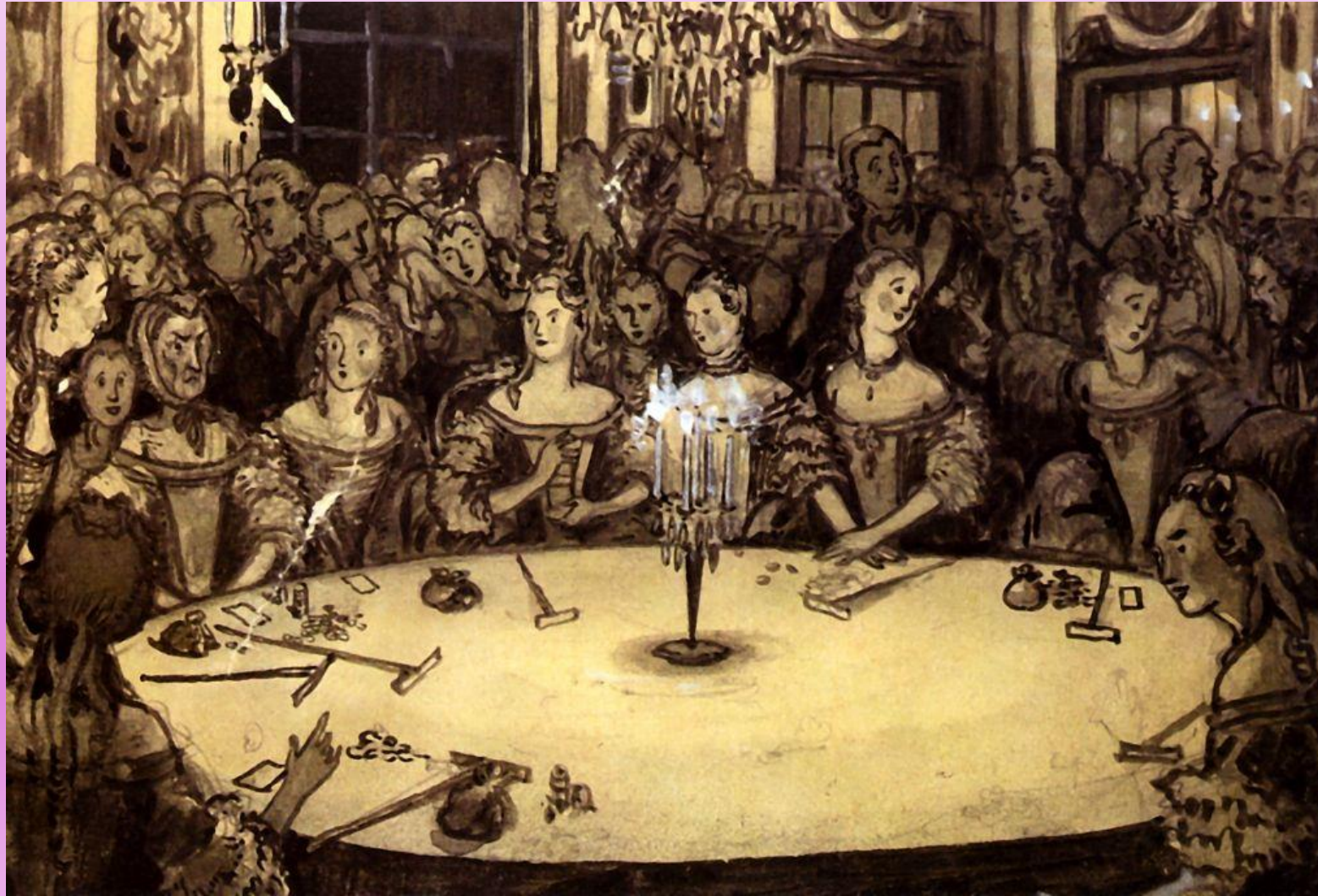
# Озеро Примель. Бретан



# Купальня маркизы



# Игорный дом. Иллюстрация к "Пиковой даме" Пушкина



# Ораниенбаум



# Зеркало сцены



# Берта. Кладбище





# Ночь на балаганах



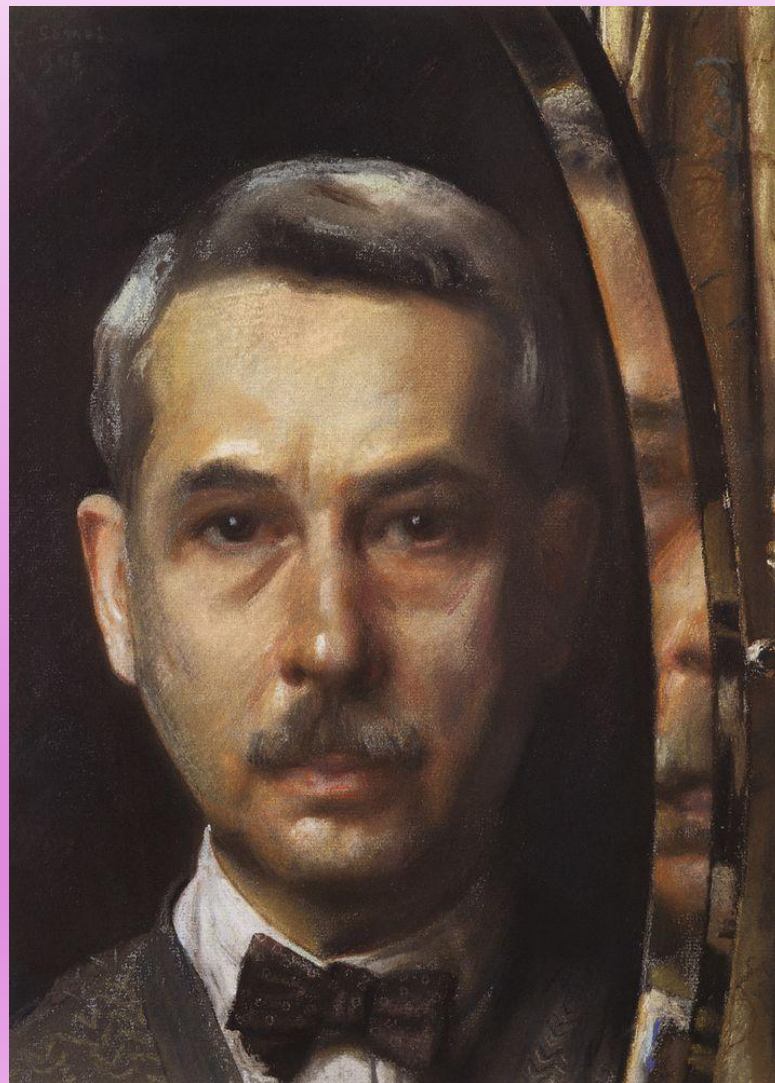
# Версаль. Людовик XIV кормит рыб



# Сергей Павлович Дягилев



# Константин Андреевич Сомов



# Юноша на коленях перед дамой



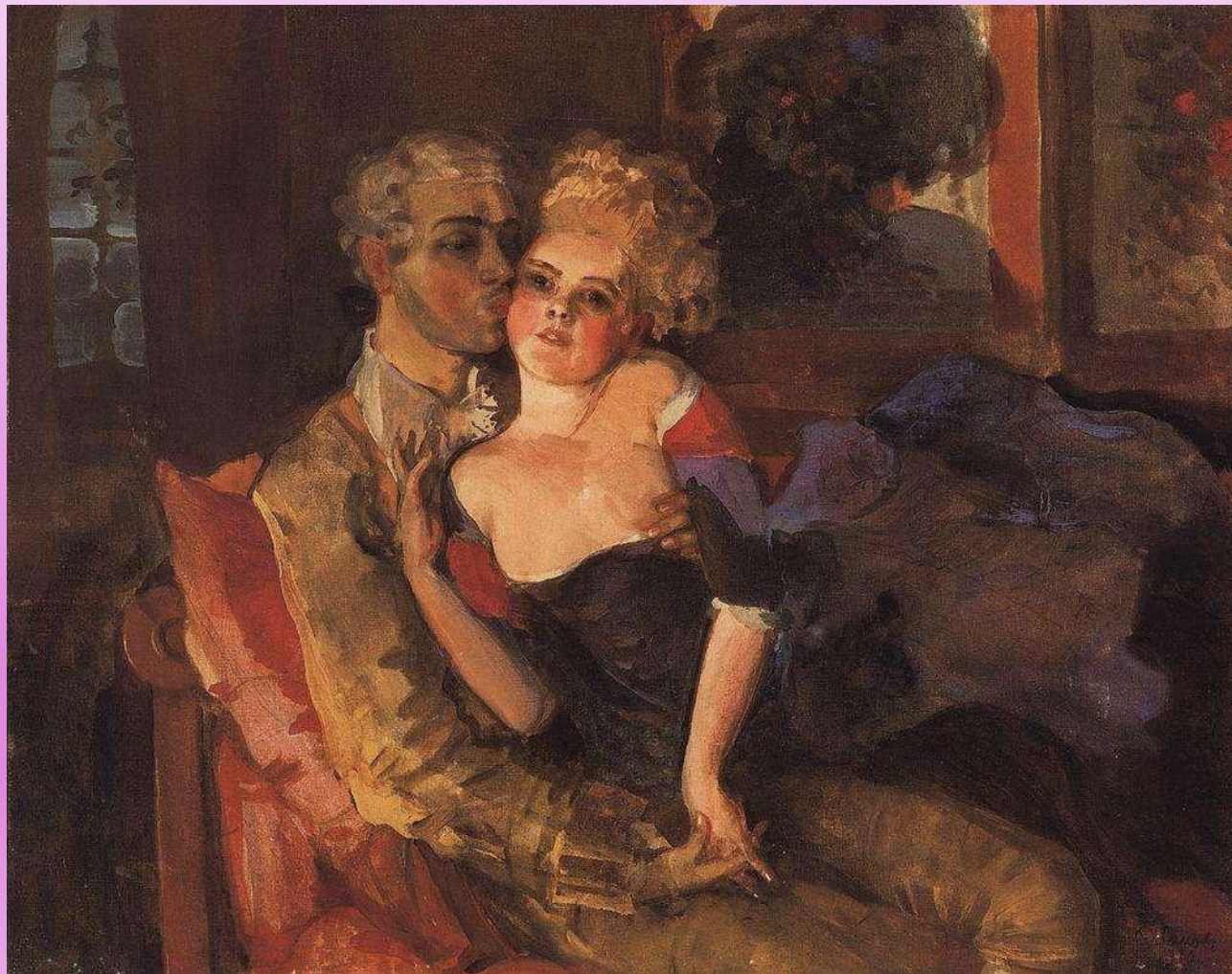
# Молодая девушка в красном платье



# Поцелуй



# Влюбленные. Вечер. 1910





# Лето



# Пейзаж с радугой



# Язычок Колумбины



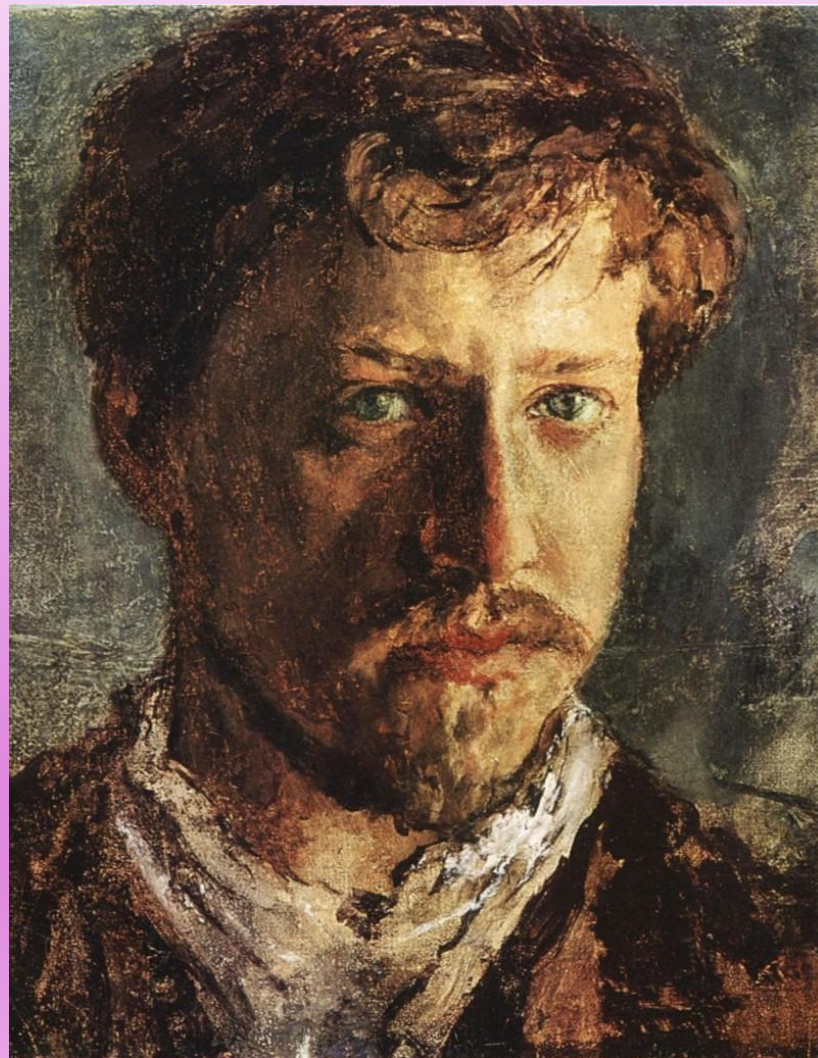
# Зима. Каток.



# Лежащий мужчина



# Валентин Александрович Серов



# Портрет Гиршман



# Девочка с персиками





# Портрет Марии Цетлиной



# Вечерняя Москва



# Баба с лошадью



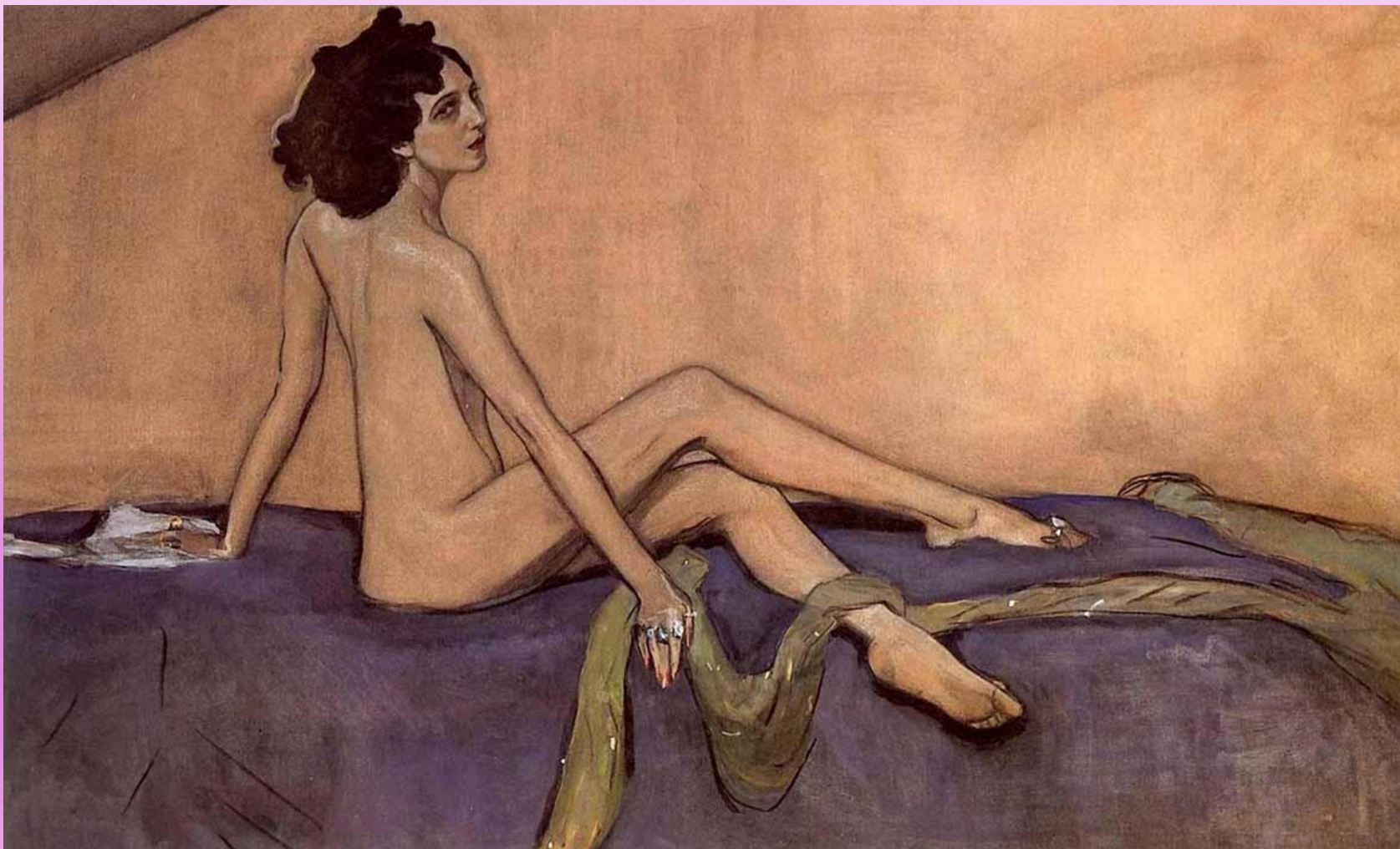
# Портрет С. М. Драгомировой



Зимой



# Портрет Иды Рубинштейн



# Натурщица с распущенными волосами



# Саша Серов







# Лев Самойлович Бакст



# Михаил Александрович Врубель

