

# Экспериментальный этап исследования

---

ЭМПИРИЧЕСКИЕ МЕТОДЫ ИССЛЕДОВАНИЯ

Сост. Шарипова Э.Ф.

***Педагогический эксперимент*** — преднамеренное внесение изменений в педагогический процесс, глубокий качественный анализ и количественное измерение результатов изменения процесса.

---

точное фиксирование исходного  
уровня и условий протекания  
процесса

---

внесение запланированных  
изменений

---

варьирование условий и изменений

---

воспроизводимость процесса и  
результата

---

точное фиксирование результатов

---

интерпретация результатов с  
выделением «веса» влияющих  
факторов

---

Характеристик  
и  
эксперимента

---

рабочая гипотеза

---

критерии эффективности организации и проведения экспериментальных занятий

---

способы фиксации экспериментальных данных

---

способы обработки экспериментальных данных

---

место и время проведения эксперимента

---

планируемое количество экспериментальных занятий, выбор учебных тем и способы отбора для эксперимента обучаемых

---

особенности построения серии экспериментальных занятий, каждого из них и каждого их этапа

---

особенности дидактических материалов, применяемых на экспериментальных занятиях

---

особенности методики применения технических средств обучения на экспериментальных занятиях

# Методика эксперимент а

# Виды экспериментов

---

# Виды экспериментов

---

ЛАБОРАТОРНЫЙ



ЕСТЕСТВЕННЫЙ



# Виды экспериментов

---

КОНСТАТИРУЮЩИЙ



ФОРМИРУЮЩИЙ



# Виды экспериментов

---

КЛАССИЧЕСКИЙ



МНОГОФАКТОРНЫЙ





# Виды экспериментов

---

линейный



# Виды экспериментов

---

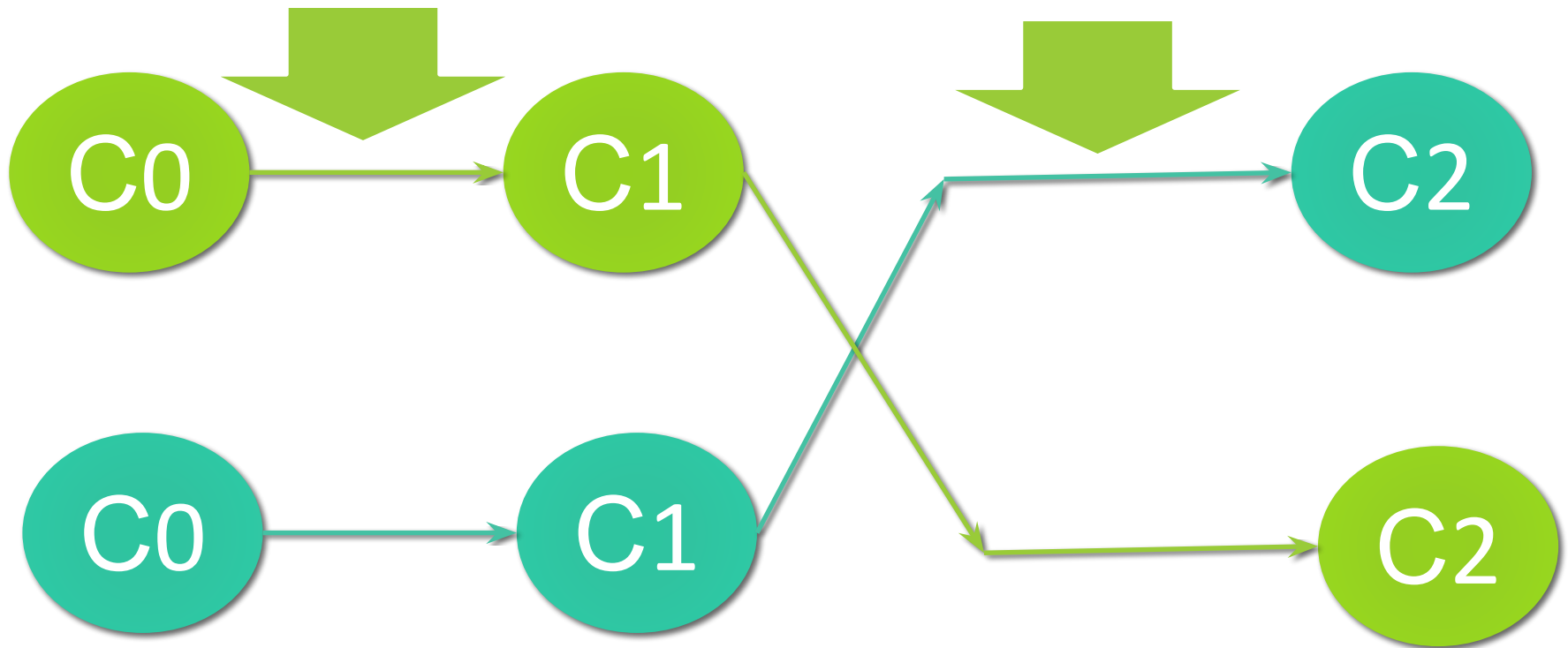
параллельный



# Виды экспериментов

---

перекрестный

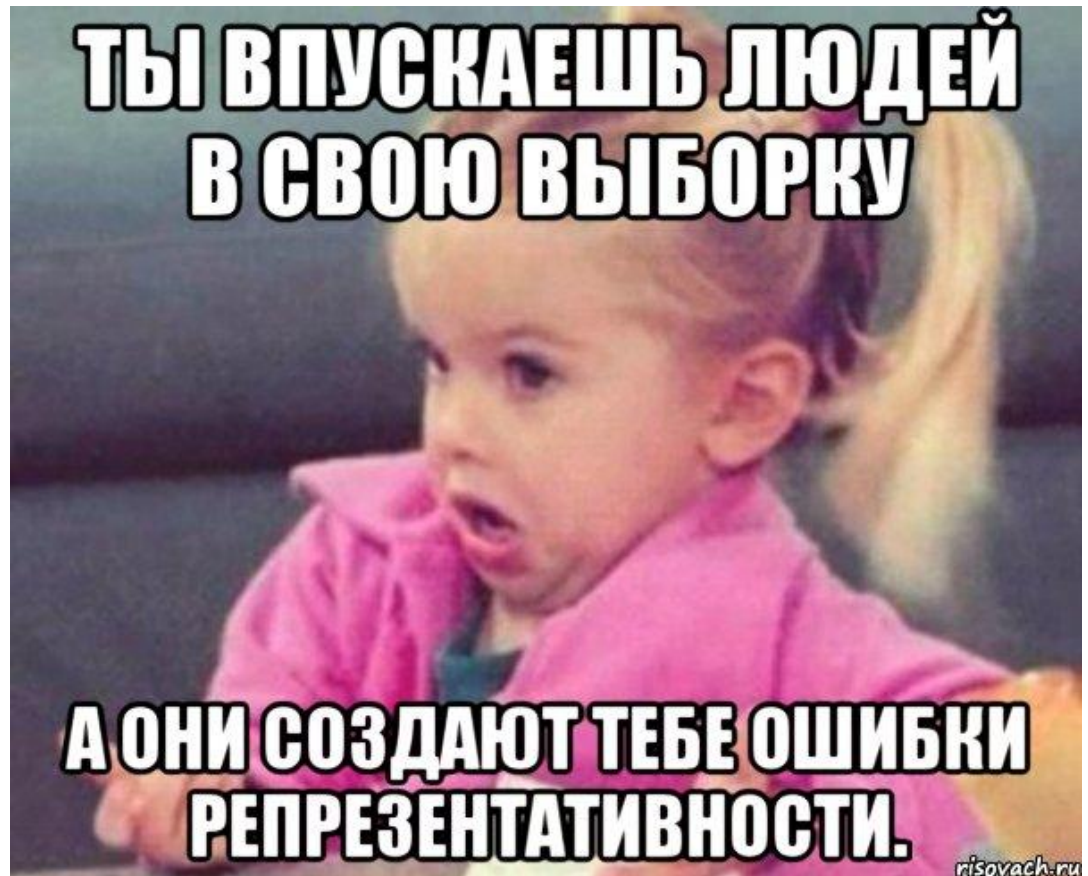


# Факторы, влияющие на внутреннюю валидность

---

Ошибка  
репрезентативнос  
ти (фактор  
выборки)

отклонение  
средних  
характеристик  
выборочной  
совокупности  
от средних  
характеристик  
генеральной  
совокупности



# Ошибка регистрации

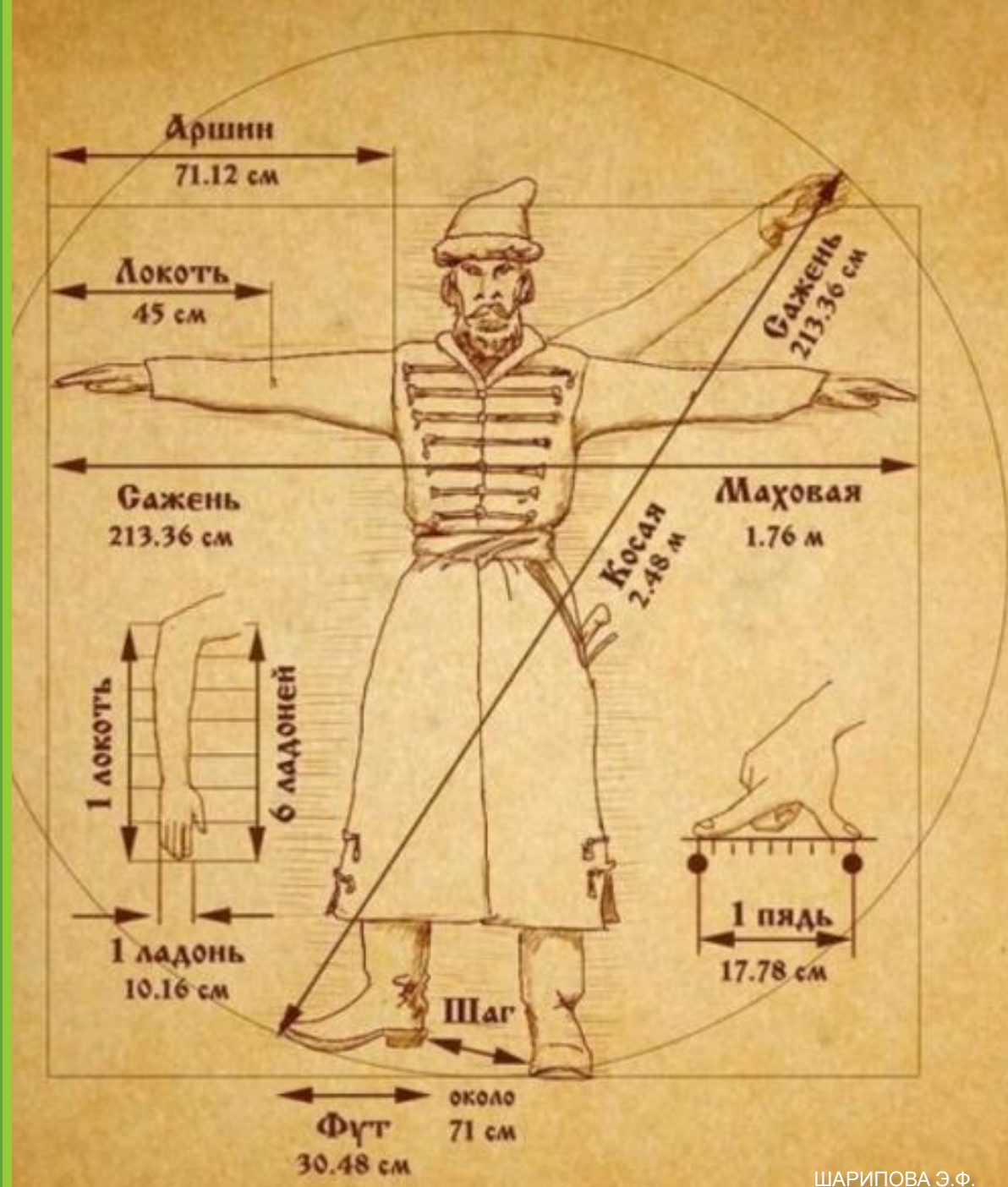
Некорректная фиксация полученных данных, эмоциональная окрашенность оценивания

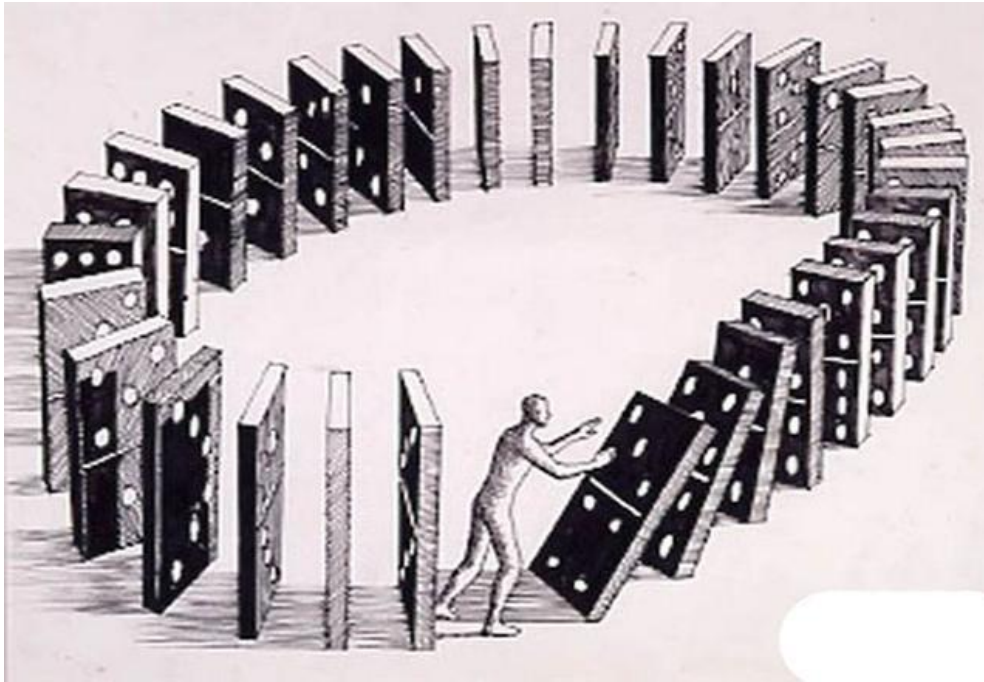
# Ошибка наблюдения

Игнорирование фактов, искажение наблюдаемых явлений



Инструментальные ошибки  
возникают из-за погрешности в работе измерительных инструментов





Эффект  
последовательности  
и

ВЛИЯНИЕ  
ОДНОГО ИЗ  
УСЛОВИЙ  
ЭКСПЕРИМЕНТА  
НА СЛЕДУЮЩЕЕ  
ЗА НИМ



# Сопутствующее смешение

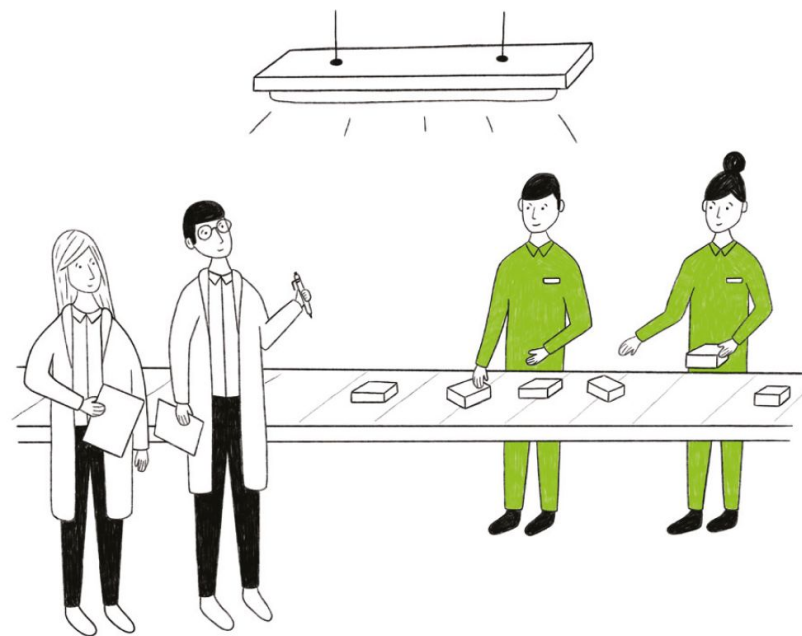
на зависимую переменную обычно влияют различные нерелевантные стимулы, от которых принципиально невозможно избавиться



Эффект  
Розенталя  
(эффект  
Пигмалион  
а)

Влияние  
ожиданий  
экспериментат  
ора на  
результат  
эксперимента  
(самосбывающ  
иеся  
пророчества)





## Эффект Хоторна

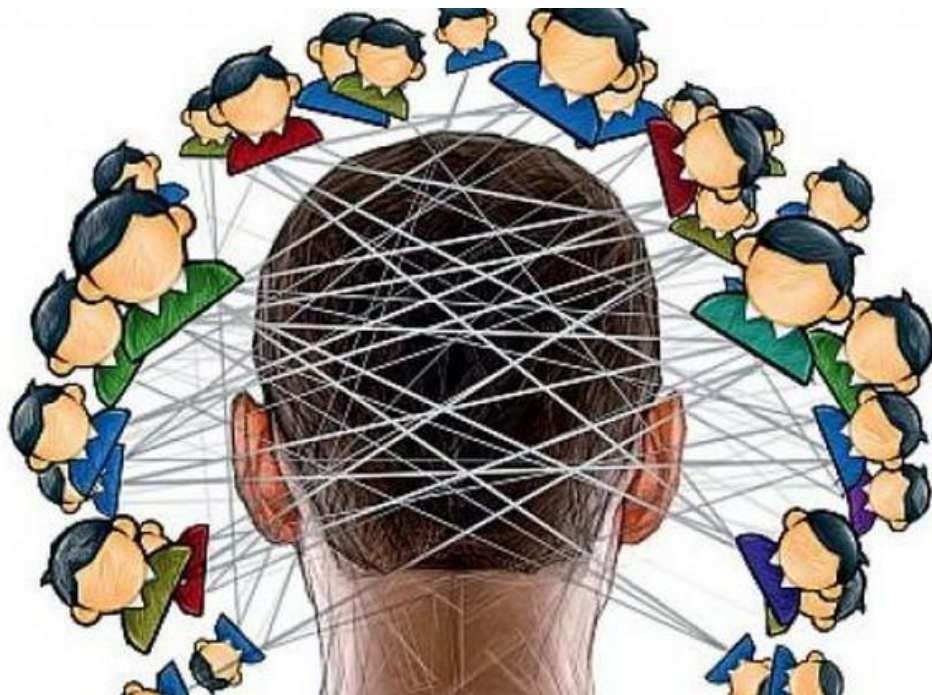
ИСКАЖЕНИЕ  
ПОД ВЛИЯНИЕМ  
ФАКТОРА  
НОВИЗНЫ,  
САМОГО ФАКТА  
ПРОВЕДЕНИЯ  
ИССЛЕДОВАНИЯ



*Великолепные пилюли! Только взгляну на упаковку —  
и уже перестая кашлять!*

## Эффект плацебо

ВЛИЯНИЕ ВЕРЫ  
В  
ОПРЕДЕЛЕННЫ  
Й ИСХОД НА  
ВЕРОЯТНОСТЬ  
ТАКОГО ИСХОДА



# Эффект аудитории ВЛИЯНИЕ ПОСТОРОННЕГО ПРИСУТСТВИЯ НА ПОВЕДЕНИЕ ЧЕЛОВЕКА

# Эффект первого впечатлени я

влияние мнения  
о человеке,  
которое  
сформировалос  
ь у субъекта в  
первые минуты  
при первой  
встрече, на  
дальнейшую  
оценку  
деятельности и  
личности этого  
человека



# Эффект Барнума

люди склонны принимать на свой счет общие, расплывчатые, банальные утверждения, если ему говорят, что они получены в результате изучения каких-то непонятных ему факторов



# ошибка атрибуции

склонность человека объяснять поступки и поведение других людей их личностными особенностями (так называемой «внутренней диспозицией»), а собственное поведение — внешними обстоятельствами (так называемой «внешней диспозицией»)

В исследовании проявляется в приписывании определенных черт испытуемому или в признании стабильными нестабильных черт.



vsyako.livejournal.com



Познавательный  
радикализм,  
познавательный  
консерватизм

ПОДГОНКА ФАКТОВ ПОД  
ГИПОТЕЗУ ИЗ-ЗА ЕЕ  
ПЕРЕОЦЕНКИ ИЛИ ИЗЛИШНЕЙ  
ОСТОРОЖНОСТИ

