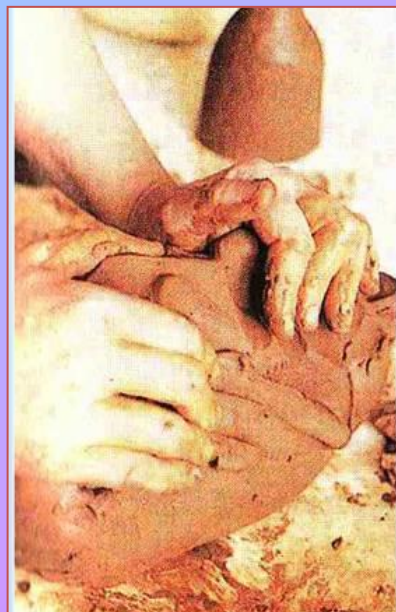


# **Современное выставочное декоративно-прикладное искусство**

# Современное декоративно-прикладное искусство очень разнообразно – это керамика, стекло, металл, гобелен, батик, витраж.

Знакомство с произведениями современного декоративно-прикладного искусства дает возможность сопоставить два склада мышления — *народный*, основанный на традиции, и *профессиональный*, связанный с максимальным проявлением творческой индивидуальности художника, с поиском новых форм, пластического языка, созвучного времени, с широкими возможностями экспериментирования в том или ином материале.

**Керамика** – изделия  
из цветной  
обожженной глины



**Фактура керамики**









## Художественное стекло

изделия из неорганического стекла, как  
к  
монументальные (витражи и мозаика),

так и относительно мелкие (посуда,  
разнообразные украшения). Изделия  
из стекла изготовляют выдуванием,  
прессованием и отливкой.



*Гутное стекло* —  
выдувное стекло,  
получаемое ручным  
способом.

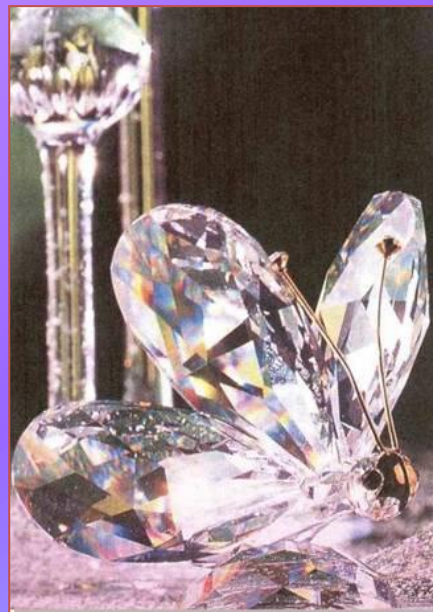
В горячем состоянии его  
тянут, мнут, лепят, режут,  
присоединяют лепные детали



А.Степанова. Эволюция.  
Цветное стекло, гутная  
техника







**Бабочка. Хрусталь**

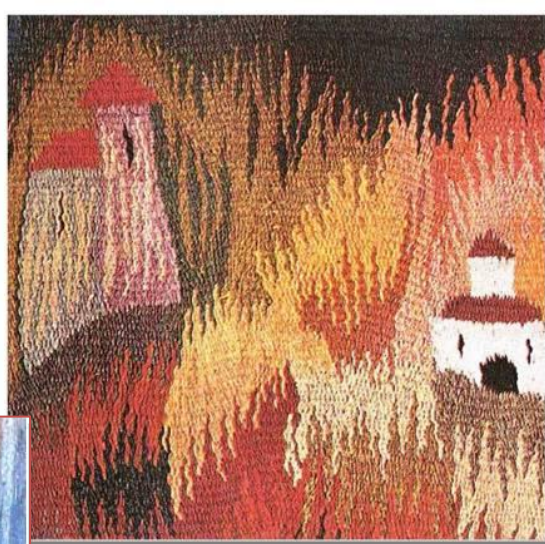




**Гобелен** – это художественно  
исполненный тканый ковер для  
украшения стены.

Материалы: шерсть, лен, синтетические  
волокна, шнуры, веревки, конский волос,  
проволока и т. д.

Техника: ткачество



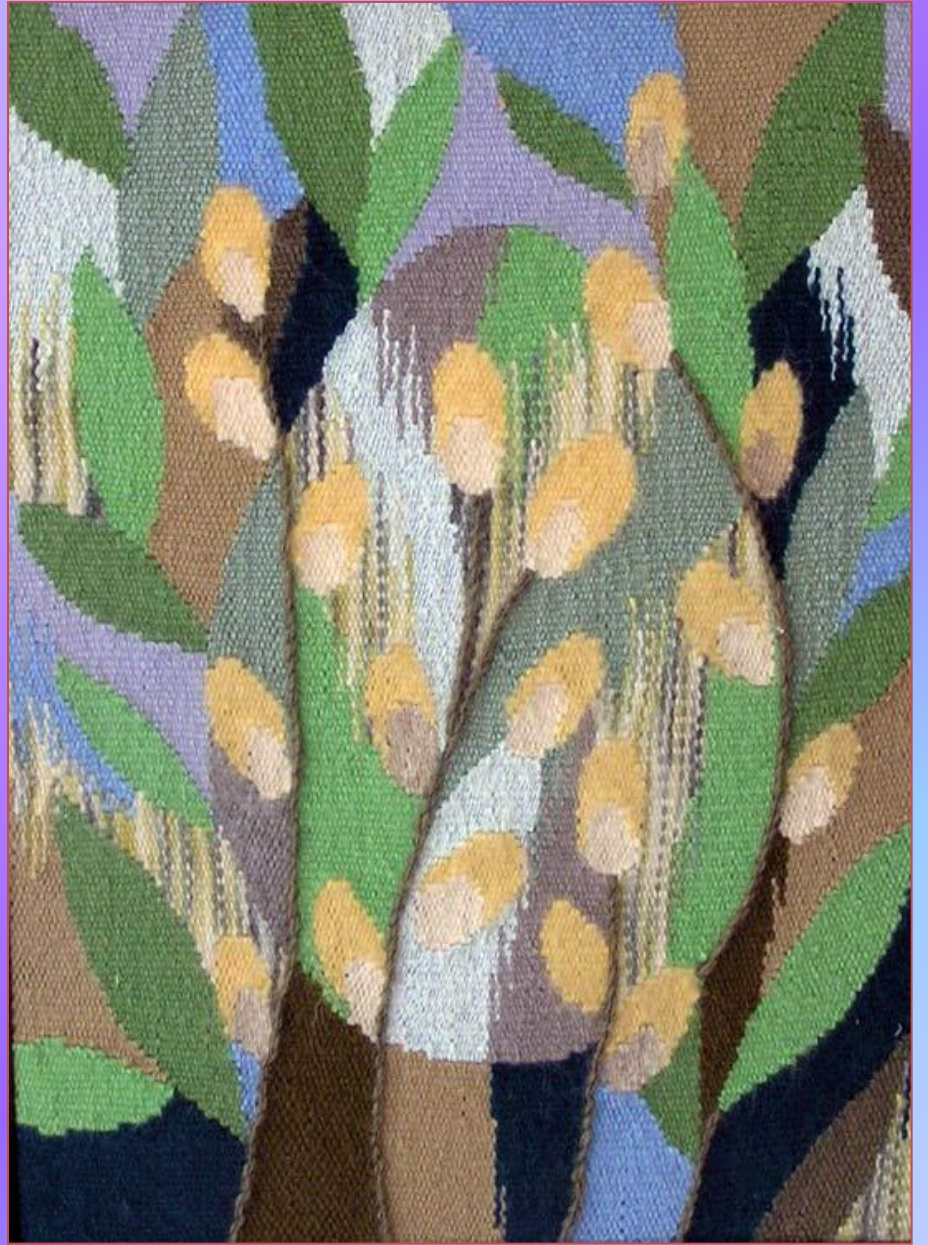
М. Нечепорук.  
Маскарад. Гобелен



## Фактура гобелена













# Художественная обработка металла

Материал: металл

Техника: ковка, литье,  
чеканка, сварка и т.д.



В.Воробьев. Клоун.  
Сталь, ковка, сварка







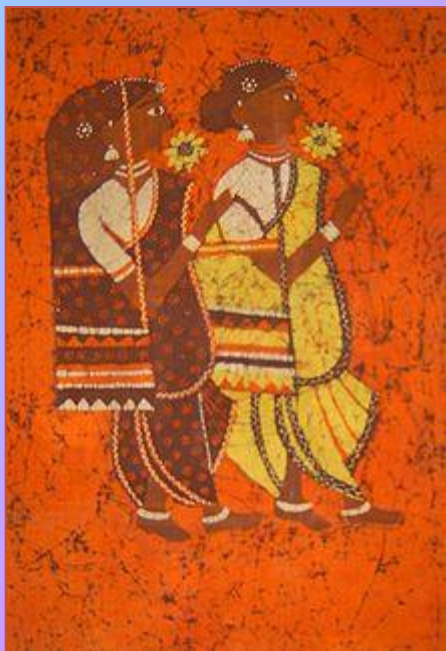




**Бáтик** — ручная роспись по ткани с использованием резервирующих составов.

На ткань — [шёлк](#), [хлопок](#), [шерсть](#), [синтетику](#) — наносится соответствующая ткани краска. Для получения чётких границ на стыке красок используется специальный закрепитель, называемый резерв (резервирующий состав, на основе [парафина](#), [бензина](#), на водной основе — в зависимости от выбранной техники, ткани и красок).

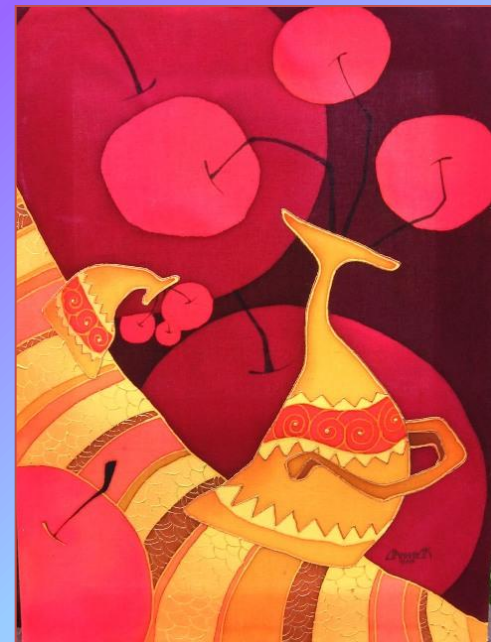
Роспись батик издавна известна у народов [Индонезии](#), [Индии](#) и др. В [Европе](#) — с [XX века](#).















**Витраж** ([фр.](#) *vitre* — оконное стекло, от [лат.](#) *vitrum* — стекло) — произведение декоративного искусства изобразительного или [орнаментального](#) характера из цветного стекла, рассчитанное на сквозное освещение и предназначенное для заполнения проёма, чаще всего оконного, в каком-либо архитектурном сооружении.





