

Дерево и кость

Художественная обработка дерева

Виды художественной обработки дерева:

- Мозаика (инкрустация, интарсия, маркетри, блочная мозаика)
- Резьба по дереву
- Пирография(выжигание)
- Точение
- Тиснение

Виды резьбы по дереву:

- Геометрическая резьба
- Контурная резьба
- Плоскорельефная резьба
- Ажурная резьба
- Объемная(скульптурная) резьба
- Домовая(корабельная) резьба

Основные центры деревообработки:

- село Богородское(Сергиево-Посадский район)
- село Абрамцево
- село Кудрино
- село Ахтырка
- пос. Хотьково
- г. Киров
- Великий Устюг(Вологодская обл.)
- Семенов(Нижегородская обл.)
- Архангельская обл.
- Томская обл.
- Якутия
- село Хохлома(Нижегородская обл.)
- г. Городец(Нижегородская обл.)
- Сергиев-Посад
- Талашкино(Смоленская область)
- Абрамцево-Кудринская фабрика

Мастера деревообработки

- Соколов
- Гоголев
- Давыдова
- Рерих
- Васнецов
- Малютин
- Зиновьев
- Бекетов
- Тенешова

Материалы для деревообработки

- Липа
- Ольха
- Береза
- Осина и тополь
- Дуб
- Тис
- Сосна
- Кедр
- Ель

Нижегородская домовая резьба

Основные орнаменты – животные, цветы, птицы, русалки и сказочные чудища. Каждый из орнаментов носил свой магический характер, служил оберегом.

Особенности домовой резьбы:

- Непрорезной фон
- Рисунок на одном уровне с деревянным материалом



Деревянная игрушка

Василий Звездочкин и Сергей Малютин – создатели *матрешки*.

Городецкие игрушки – легкие, сборные. Основные игрушки – конь-качалка и конь-каталка. Изготавливались из деревянных отходов, щепок.



Богородские игрушки
Богородская фабрика, музей
Богородского промысла

Резные игрушки из мягких пород дерева – ольхи, осины и липы. Подвижность и отсутствие покраски – отличительная черта. Традиционные сюжеты – жизнь крестьян, фигурки животных, людей и птиц. Самая известная игрушка – «Кузнецы».



Роспись по дереву

Виды:

- Графическая
- Кистевая

Графическая роспись – распространена на Северной Двине (Пермогорье, Борка, Верхняя Уфтюга, Тойма, Пичуга и Ракуловская)

Кистевая роспись – Хохлома и Городец. Г. Семенов – фабрика «Хохломской художник» и производственное объединение «Хохломская роспись».

Главные мастера росписи:

- Ф.А.Бедин
- А.Т.Бусова
- Веселовы
- Е.Н.Доспалова
- З.Ф.Киева
- О.П.Лушина
- Подоговы
- Савинова
- Синеа
- Тюкалов

Разновидности росписи:

- Мезенская(два цвета: красный и черный)
- Шенкурская(прялки, цветки на красном фоне)
- Вологодская(синяя хохлома, роспись на серебрянном фоне)
- Пермагорская(белый фон, красный узор, черный контур, схожесть с иконографией)
- Борецкая(белый фон, зеленые, красные и желтые узоры, птицы, орнамент)
- Ракульская(все элементы росписи подчеркнуты черным контуром, птицы и орнаменты с ветвями и листьями)
- Пучужская(красный, зеленый и синий, растительные узоры)
- Урал и Устюг(домовая кистевая роспись)
- Городецкая(яркие, сочные цвета, пышные цветы)



Мезенская



Шенкурская



Вологодская



Пермогорская



Борецкая



Ракульская



Пучужская



Урало-сибирская

Городецкая



Изделия из бересты, капа и капокорня

Кап(капокорень) – нарост на дереве с деформированными направлениями роста волокон древесины.



Мастера – Семен Бронникв и его сыновья – Михаил и Николай, Григорий Макаров.

Наряду с предметами, украшенными резьбой, народные мастера выполняют изделия, в которых «работает» природный узор текстуры различных пород древесины. Изготовление домашней утвари.

Процесс изготовления изделий из капа:

1. Выдалбливание
2. Обработка
3. Шлифовка
4. Вымачивание и окончательная шлифовка
5. Тонировка морилкой
6. Дошлифовка
7. Воцение



Художественная резьба по кости

Области
косторезного
промысла:

- Холмогорская
- Тобольская
- Хотьовская
- Варнавинская
- Якутско-чукотская

Виды резьбы:

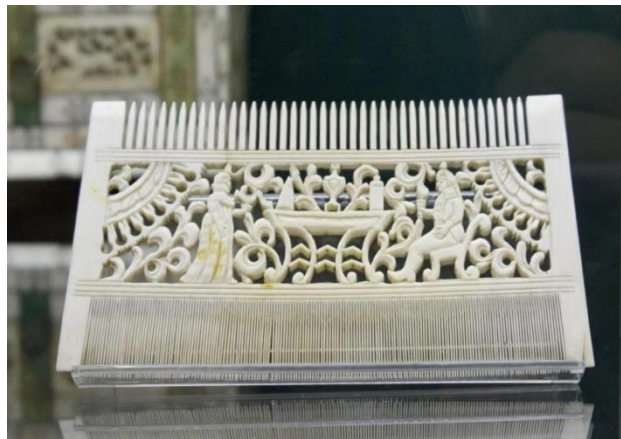
- Скульптурная
- Наборная
- Ажурная
- Токарная
- Инкрустирование
- Выжгание

Холмогорская резная кость

Мастера:

- Буторин
- Ватлин
- Дудин
- Верещагин
- Христофоров
- Осипов
- Хабаров
- Синькова
- Гурьев

Рельефные сюжетные изображения, цветная гравировка, покраска. Мамонтовая, моржовая, лошадиная, коровья кости
Растительный орнамент из веток, ягод
Гребни, табакерки, коробочки, ларцы, бокалы, настольные украшения, миниатюрные портреты, мебель, настольные скульптуры.



Тобольская резная кость

«Тобольская фабрика
художественных
косторезных изделий»

Изделия из мамонтовой
кости, зубов кашалота и
моржа. Характерна
круглая скульптурная
форма.

Многофигурные
композиции.



Чукотская резная кость

Цвет кости – желтый.
Контурные черные
линии на изделиях.
Сцены охоты и бытовые
сюжеты эскимомосов.

Мастерская «Северные
сувениры»



Хотьковская резная кость

Фабрика «Народное искусство»,
Хотьковская фабрика резных
художественных изделий.

Материал - цевка (кости крупного
рогатого скота)

Основные техники резьбы:

- Рельефная
- Ажурная
- Объемная

Узорная гравировка, миниатюрные
панно и анималистическая скульптура,
женские украшения.

Ведущие мастера:

- К. Г. Зориллов
- Н. Х. Касимов
- П. К. Ротин
- Ю. С. Чурилов

