

Определенный артикль

Артикль указывает на то, что слово является существительным!

Артикль употребляется только перед существительными (одушевленными и неодушевленными)!

le chien, les enfants, la maison, le stylo,
la mère, la table, les bonbons, le ciel

Определенный артикль

le

Перед
существительными **мужского**
рода

la

Перед
существительными **женского**
рода

les

Перед
существительным
и во
множественном
числе

l'

Перед
существительным
и, начинающимся
с гласной или h

Обозначает **конкретный** предмет:

Fermez **la** porte!

Est-ce que je peux prendre **le** stylo?



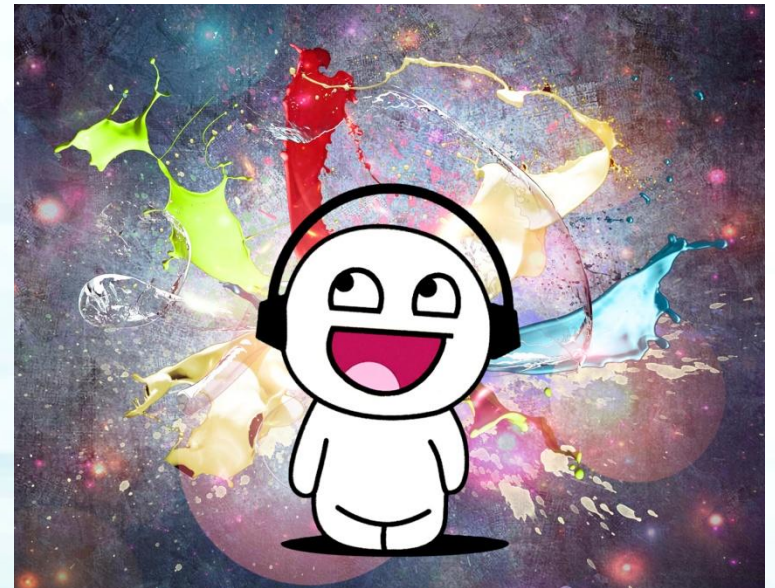
Употребляет **после** глаголов **aimer, préférer, adorer, détester:**

J'aime **la** musique.

J'adore **la** langue française.

Je préfère **les** pommes.

Je déteste **les** tomates.



Употребляется в датах:

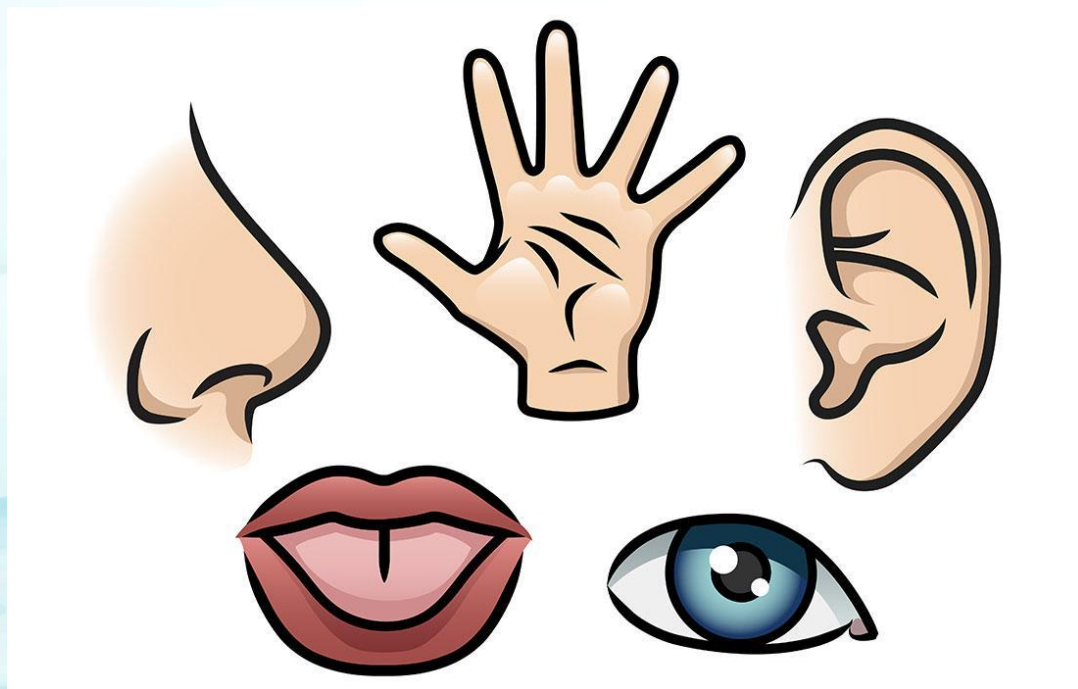
Le 8 mars on fête le jours des femmes.



Употребляется перед названиями
частей тела:

Elle a **les yeux bleus.**

Marie a **les cheveux noirs.**



Употребляется перед
существительным, если после него
стоит еще одно существительное,
обозначающее принадлежность с
предлогом **de**:

C'est **le** sac de Michel.

Je vois **la** mère de mon ami.



Слитный артикль с предлогом de

de

+

le
la
les
l'

=

du
de la
des
de l'

Слитный артикль с предлогом à

à

+

le
la
les
l'

=

au
à la
aux
à l'