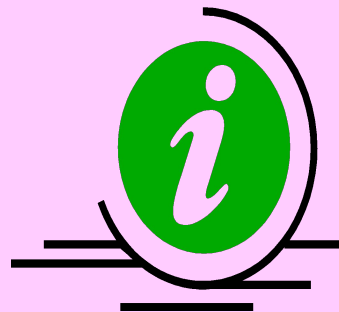


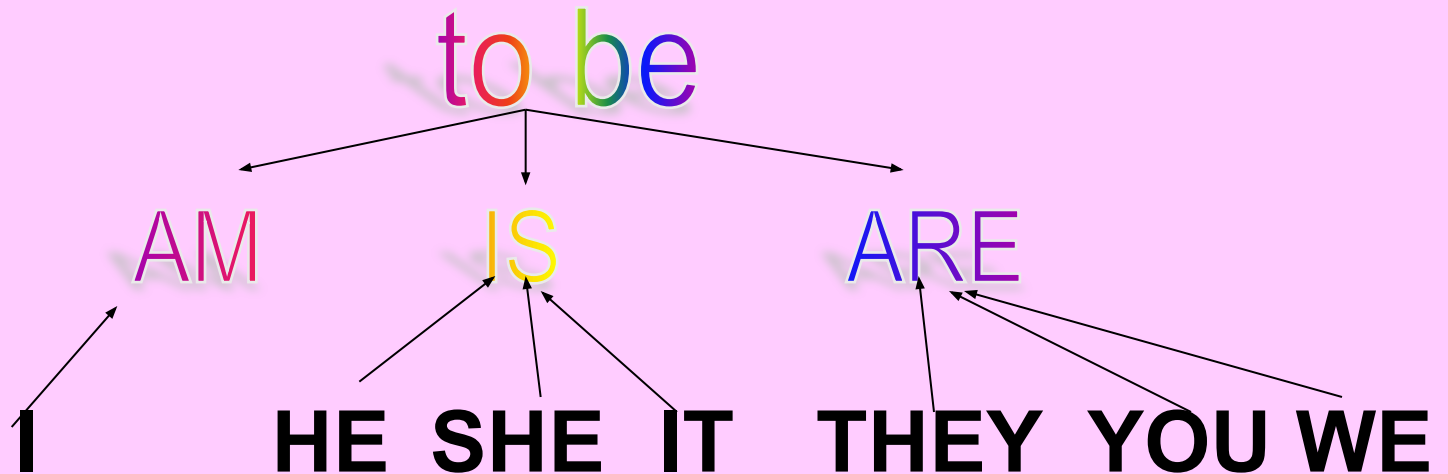
**PRESENT CONTINUOUS**

**НАСТОЯЩЕЕ ПРОДОЛЖЕННОЕ ВРЕМЯ**



# Образование

Настоящее продолженное время образуется при помощи форм Глагола «TO BE» и смыслового глагола с окончанием «ing»



# Правила прибавления «ING»

1. Если основа заканчивается на «E», то «E» опускается

**TO WRITE - WRITING**

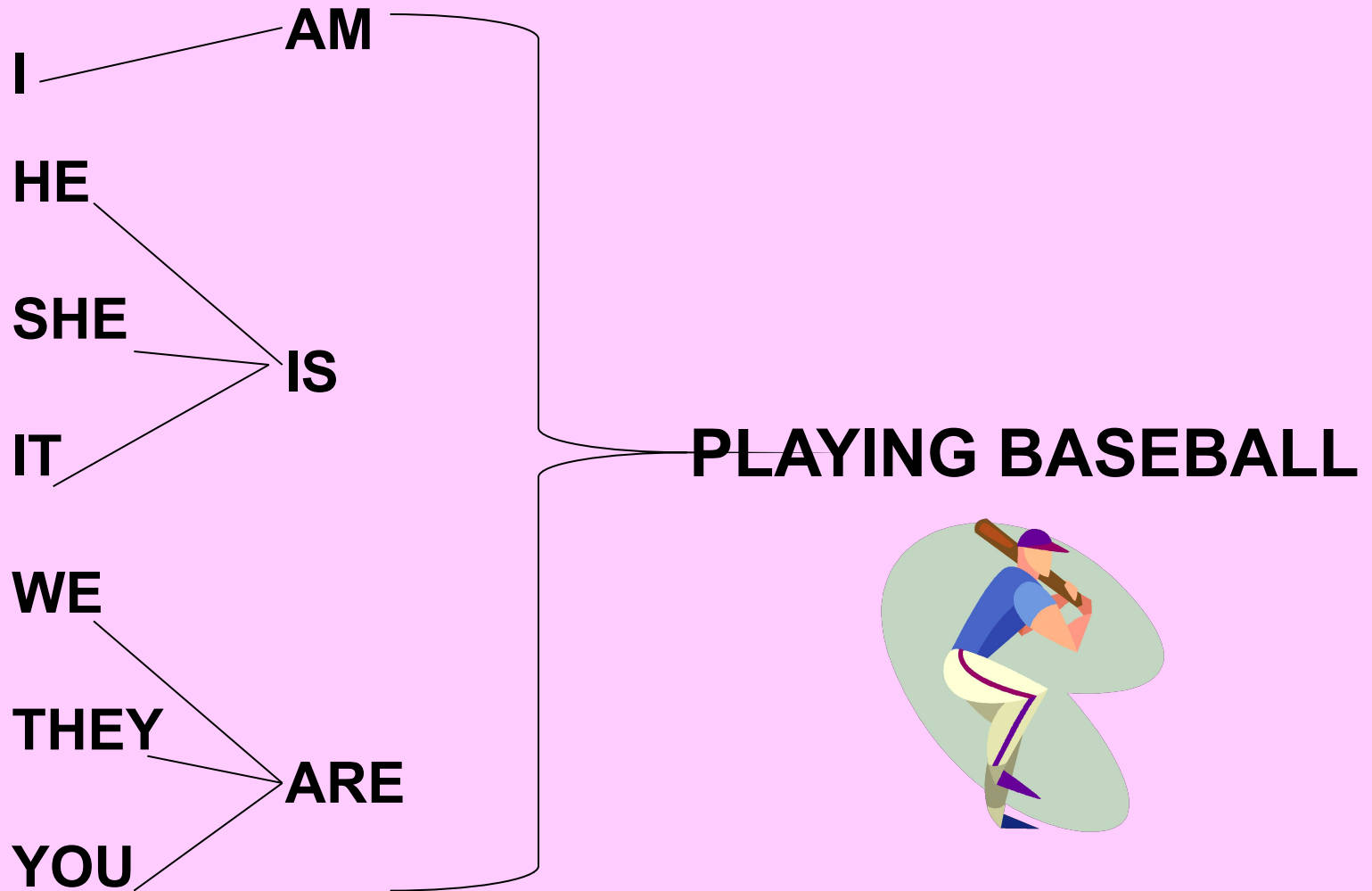


2. Если основа заканчивается на одиночную согласную, идущую после Одиночной гласной, то согласная удваивается

**TO RUN - RUNNING**



# ПРИМЕРЫ



# ОБРАЗОВАНИЕ ОТРИЦАТЕЛЬНОЙ ФОРМЫ

При помощи частицы **NOT**, которая ставится после форм глагола

**NOT**

**TO BE**

I am NOT  
He is NOT  
She is NOT  
It is NOT  
They are NOT  
We are NOT  
You are NOT

**CALLING**



# ВОПРОСИТЕЛЬНЫЕ ФОРМЫ

Образуются путем постановки «AM, IS, ARE» перед подлежащим

**Am I**

**Is she**

**Is he**

**Is it**

**Are we**

**Are they**

**Are you**

**SLEEPING ?**



СЛОВА, которые не используются в CONTINUOUS

СЛОВА, которые не используются в CONTINUOUS

**TO LOVE**



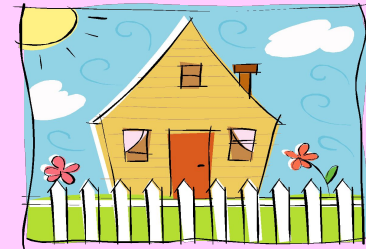
**TO HATE**



**TO KNOW**



**TO LIVE**



**TO HEAR**



# Временные показатели использования **CONTINUOUS**

**NOW**

**AT THIS MOMENT**

**LOOK**





# TRY YOURSELF

Раскройте скобки



I (to run) now.



They ( to play) football now.



Look! She (to work) .



My friend (to sing) now.



# ANSWERS



am running  
are playing  
is working  
is singing



# WELL DONE

