

Русское
ИСКУССТВО
XVIII (18)
века

Цель урока:



- ПОЗНАКОМИТЬ
детей с
РУССКИМ
ИСКУССТВОМ
ДО XVIII века.

Задачи:



1

познакомить учащихся с основными направлениями развития русской культуры первой половины XVIII в., русскими иконами (а так же иконами Курской области), с художественными ремёслами в Древней Руси;

2

создавать условия для развития эстетического вкуса, творческой активности, способности к художественному творчеству; развивать речь, умения слушать, память, мышление, воображение;

3

способствовать воспитанию у учащихся чувства прекрасного, гордости и любви к наследию своего народа, уважению к культурному достоянию России;
- воспитывать уважение и бережное отношение к памятникам искусства и архитектуры;

Архитектура



С. Петербургъ
St. Petersbourg

Мраморный дворецъ — Palais de Marbre

- Русская архитектура 18 века связана преимущественно с тремя архитектурными направлениями. Это, прежде

Барокко

- Барокко (итал. *barocco* — «причудливый», «странный», «склонный к излишествам», (дословно «ОКОМ»))



Характерные черты искусства барокко

- грандиозность;
- преувеличенная пышность;
- динамика, напряженность;
- яркость, изящество;
- декоративность, зрелищность, театральность;
- излишество причудливых элементов;
- эмоциональный накал страстей;
- совмещению иллюзорного и реального;
- сильные контрасты (масштабов и ритмов, материалов и фактур, света и тени);
- синтез искусств (скульптура и живопись словно сливались с архитектурой).



Рококо

- **Рококо́** ([фр.](#) *rococo* от *rocaille* «скальный») — термин, вошедший в употребление в середине [XVIII века](#); его использовали с негативным оттенком. В XIX в. стиль рококо неправоммерно считали продолжением стиля [барокко](#) или даже «высшей стадией искусства барокко».



Характерные особенности стиля рококо

- Использование ассиметричных динамичных форм.
- Широкое применение белого и золотого цветов. Часто используются голубой, розовый, желтый и зеленый.
- Ярко выраженный уход от реальности в театральность и фантазии.
- Широкое использование восточных мотивов.
- Удобство, практичность и комфорт.
- Обращение к мифологии.

Классицизм

- Классицизм (фр. *classicisme*, от лат. *classicus* — образцовый) — художественный стиль и эстетическое направление в европейской культуре XVII—XIX вв.

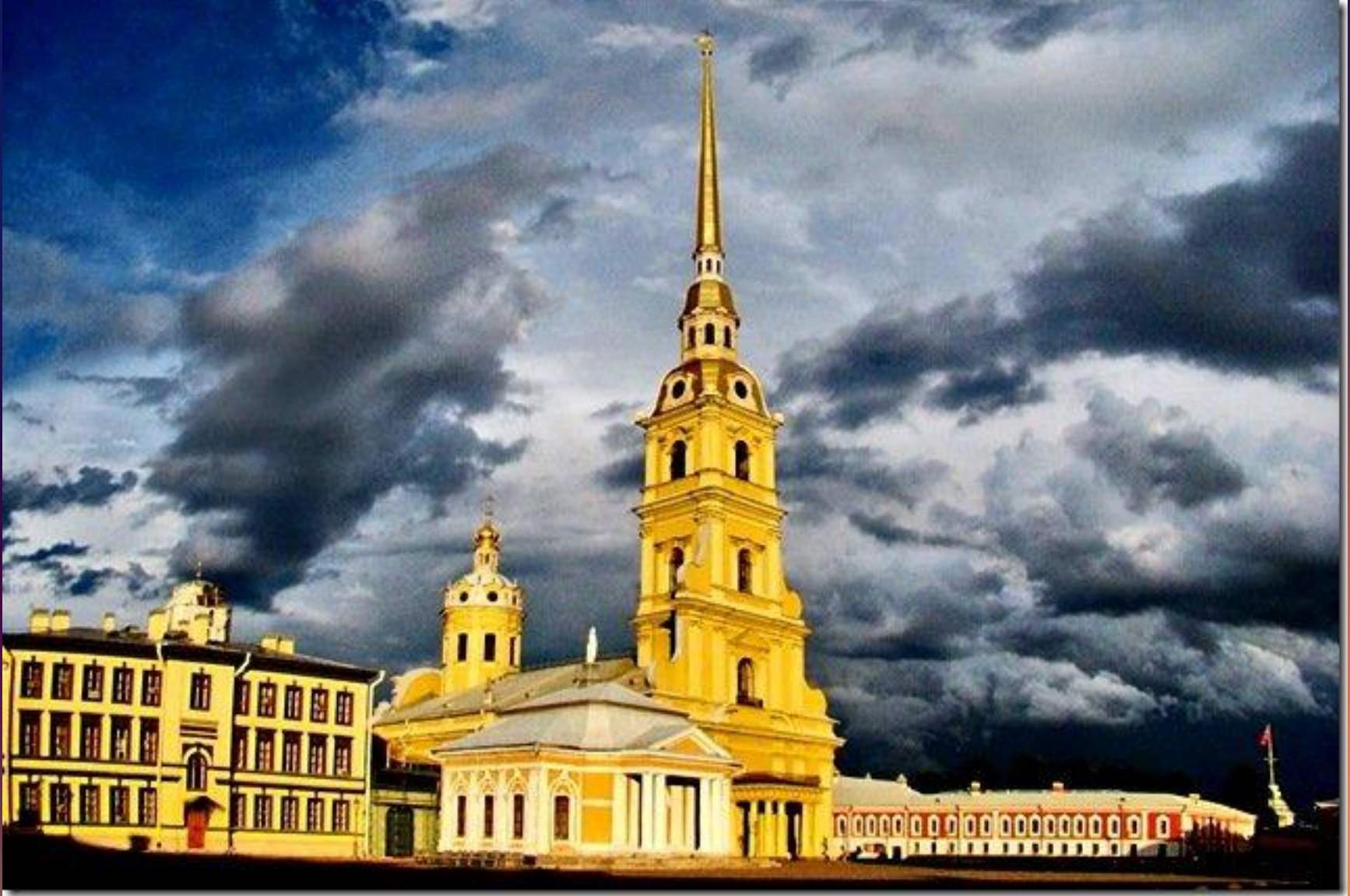


Характерные черты классицизма.

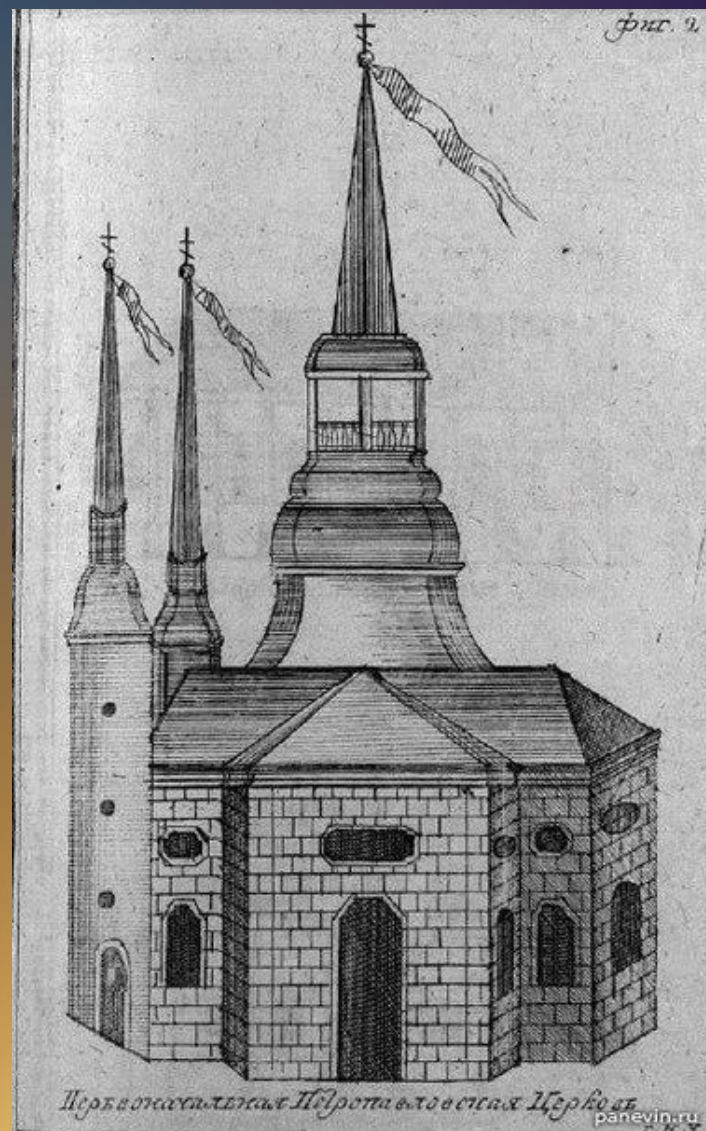
- - геометрически правильные планы, уравновешенность и строгая симметрия композиции;
- - целостность, ясность и простота («великолепие» не уходит из числа эстетических критериев оценки архитектуры, но рядом возникает другой - "благородная простота", отвечающая культу Истины и Разума);
- - монументальность и крупномасштабность формы;
- - использование классических ордеров как конструктивных элементов: ордер играет ведущую роль в создании архитектурно-художественного образа, определяя масштаб, размеры, пропорциональные соотношения; колонны, в отличие от барокко, не связаны со стеной; ордерные элементы выделены белым цветом.
- - ослабление светотеневых контрастов: культивируется плоскостная оформление стен (пилястры вместо колонн), ценится сочетание простых геометрических форм, силуэтная линейность.



*Петропавловский собор возведён в 1712—1733 годах
(архитектор Доменико Трезини) на месте
одноимённой деревянной церкви (1703—1704).*



Деревянный Петропавловский собор, старинная гравюра.



Петергоф, 1907 год



Панорамный вид стрелки Васильевского острова в С.-Петербурге, выполненный Дж. А. Аткинсоном в период 1805-1807 гг.



PANORAMIC VIEW OF ST. PETERSBURG Delivered by permission TO HIS IMPERIAL MAJESTY ALEXANDER Ist

VUE PANORAMIQUE DE ST. PETERSBOURG Deliv. avec permission

à SA MAJESTÉ IMPÉRIALE ALEXANDRE I^{er}

mosarchinform.ru

Мраморный дворец построен в 1768—1785 годах по проекту архитектора Антонио Ринальди в стиле классицизм по заказу императрицы Екатерины для её фаворита графа Г. Г. Орлова. Мраморный дворец — первое здание в Петербурге, фасады которого облицованы естественным камнем. Литография Джозефа Шарлеманя (1782—1861)

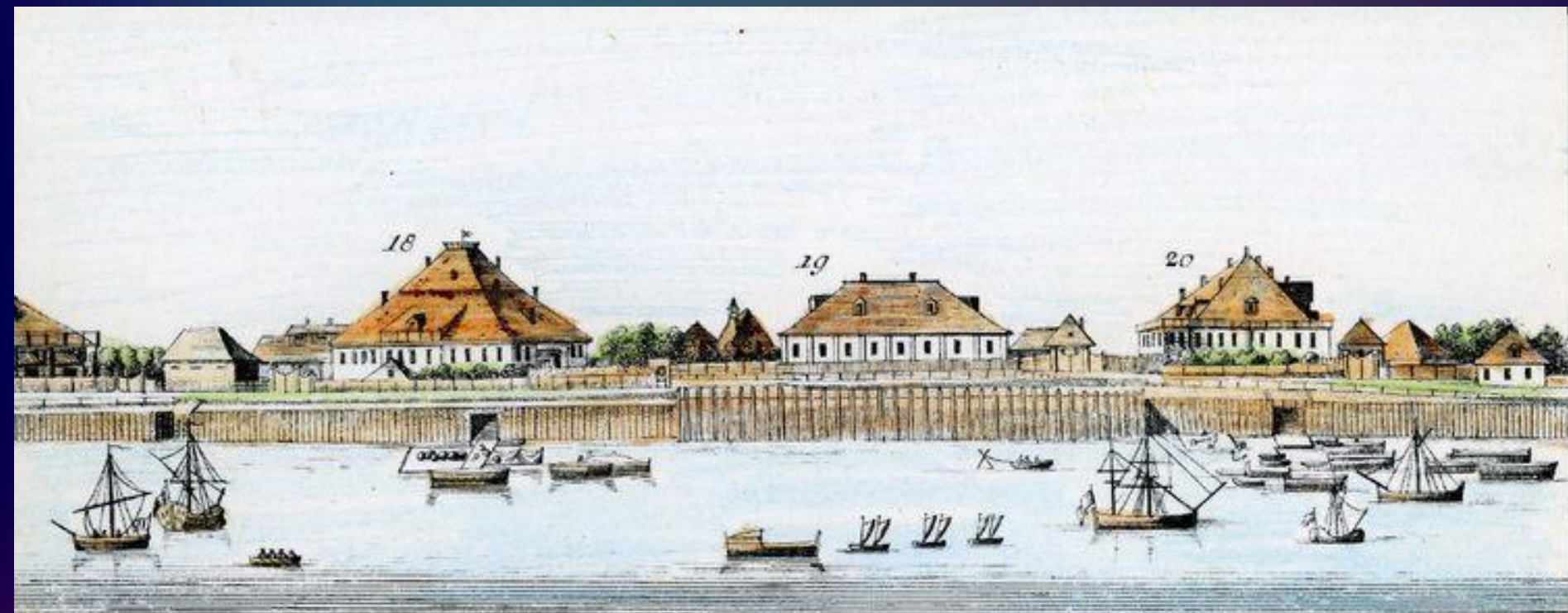


*Архангельск на старинной
гравюре 18 века*

Архангельск
на голландской гравюре
1765



Архангельск на старинной гравюре 18 века



N^o 19. die Admiralityds Apotheck.

20. t' Huys van de H^r Baschenin.

21. t' Huys van de H^r Beil.

22. die Kerck ter Hemmelvaart Maria.

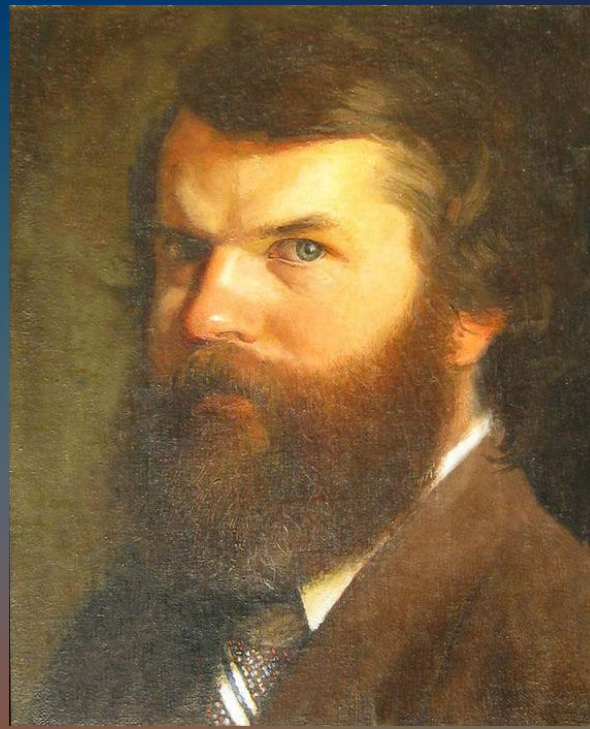


Живопись





- В русской живописи 18 века продолжался процесс обмирщения (переориентации), который начался еще в предыдущем веке. Свидетельством данного явления стало развитие портретной живописи.



- 18 век подарил нам несколько замечательных художников, прославившихся именно в написании портретов. Речь идет о Никитине, Матвееве, Адольском и Зубове. Эти художники утверждали новый, светский принцип русской живописи 18 века



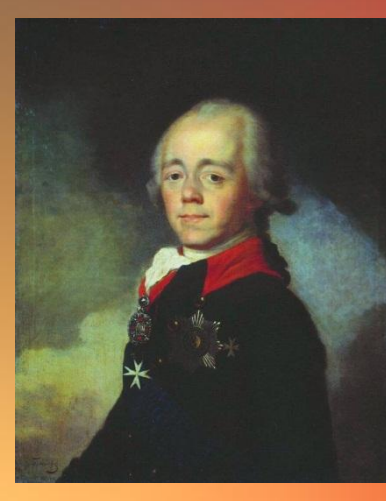
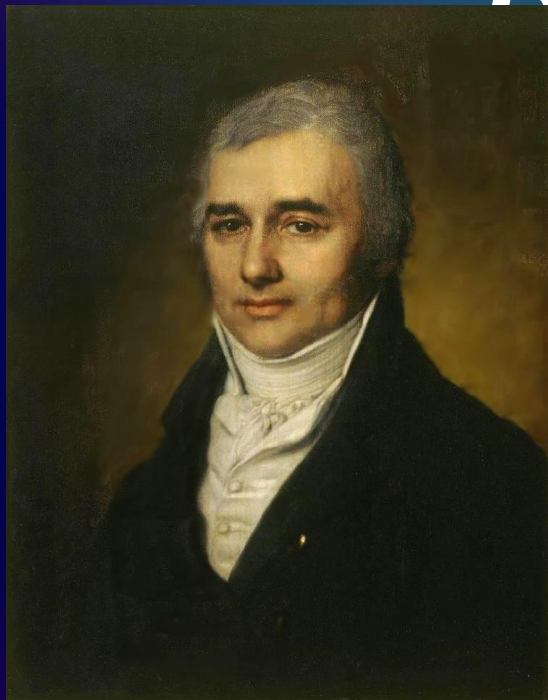
- Культурным центром русской живописи 18 века становится [Эрмитаж](#). В 1764 году было положено начало формированию новой коллекции художественных достояний... Русская живопись 18 века очень оригинальна и интересна. 18 век подарил нам много замечательных художников и их великих произведений

Фёдор Степанович

Волков



Владимир Лукич Боревиковский



Алексей Гаврилович

Венецианское



Дмитрий Григорьевич

Левецкий



Государственный публичный театр





- В начале 18 века, в Москве, на Красной площади впервые открылся публичный театр. В театре играла иностранная труппа актеров. Актеры ставили пьесы француза Мольера, первые русские драматические произведения и трагедии античной жизни.

Прасковья Ивановна Жемчугова



- Праско́вья Ива́новна Ковале́ва-Жемчуго́ва, графиня Шереме́тева (20 [\[31\]](#) и [юля 1768](#), Ярославская губерния — 23 феврал я [\[7 марта\]](#) [1803](#), Санкт-Петербург) — русская актриса и певица, крепостная графов [Шереметевых](#).



- Родилась 20 [\(31\) июля 1768](#) года в Ярославской губернии, в семье кузнеца Ивана Степановича Горбунова (известен также как Кузнецов, Ковалёв), перешедшей в собственность к [Петру Шереметеву](#) с приданным его супруги, Варвары Алексеевны Черкасской.
- В возрасте семи лет была взята на воспитание княгиней Марфой Михайловной Долгорукой в [Кусково](#), подмосковную усадьбу Шереметевых. У девочки рано обнаружили способности к музыке, и её начали готовить для труппы [крепостного театра](#). Дебютировала 22 июня 1779 года в роли служанки в опере [Андре Гретри](#) «[Опыт дружбы](#)». На следующий год вышла на сцену в роли Белинды в опере [Антонио Саккини](#) «Колония, или Новое поселение» уже под именем Жемчуговой: