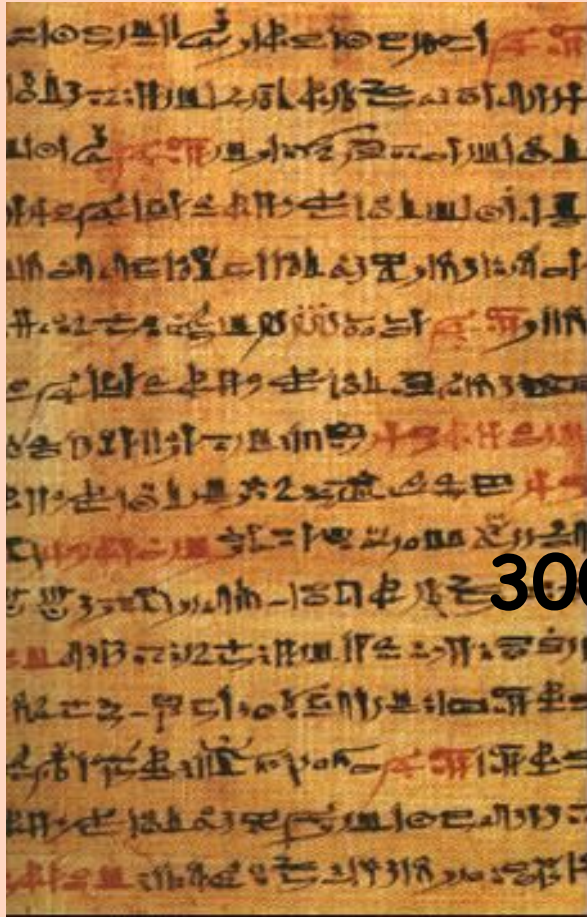
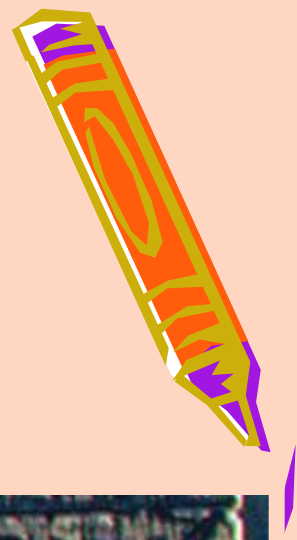




**История развития
письменности**



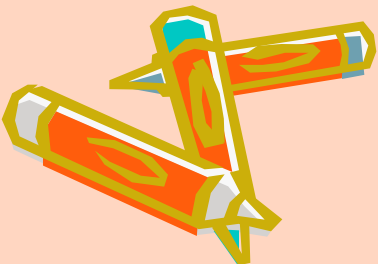
Появление письменности



3300 г. до н.э.
в Шумере

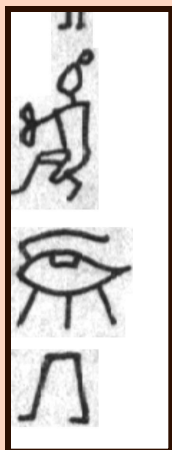
3000г. до н.э.
В Египте

2000 г. до н.э.
в Китае



Процесс появления письменности

Рисунок

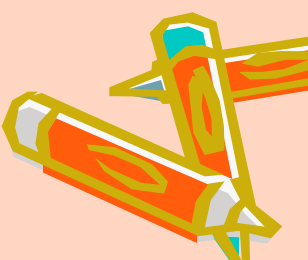


Пиктограмма

Иероглиф

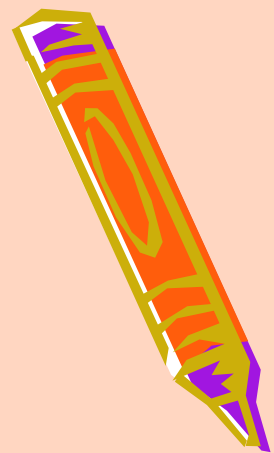


Алфавит



1	2	3	4	5	6	7	8	9	10	11
А	Б	В	Г	Д	Е	Ж	З	И	Й	К
12	13	14	15	16	17	18	19	20	21	22
Л	М	Н	О	П	Р	С	Т	У	Ф	Х
23	24	25	26	27	28	29	30	31	32	33
Ц	Ч	Ш	Щ	Ъ	Ы	Э	Ю	Я		

Узелковое письмо



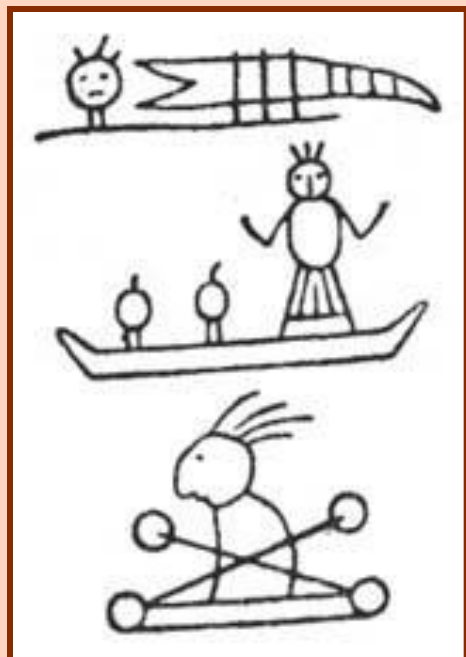
Один из древнейших видов письменности.

Каждому слову-символу соответствовал определенным образом завязанный узелок нити.

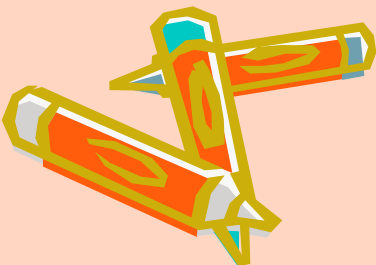
Узелковое письмо существовало у славянских и скандинавских народов, в Китае, Японии, у южноамериканских индейцев, в Австралии и Африке.



Пиктограмма



Пиктограмма - один из видов предписьма, представляющий собой рисуночное письмо, или картинопись - изображение предметов, событий и действий с помощью условных знаков. Например, знак, изображающий ногу может значить "ходить", "стоять", "приносить".



Иероглифы



- Основу древнеегипетской письменности составляли иероглифы (от греч. «хиерос» - «священный» и «глифе» - «вырезанное»)

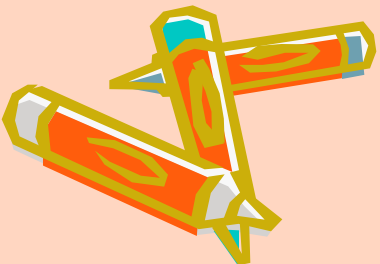
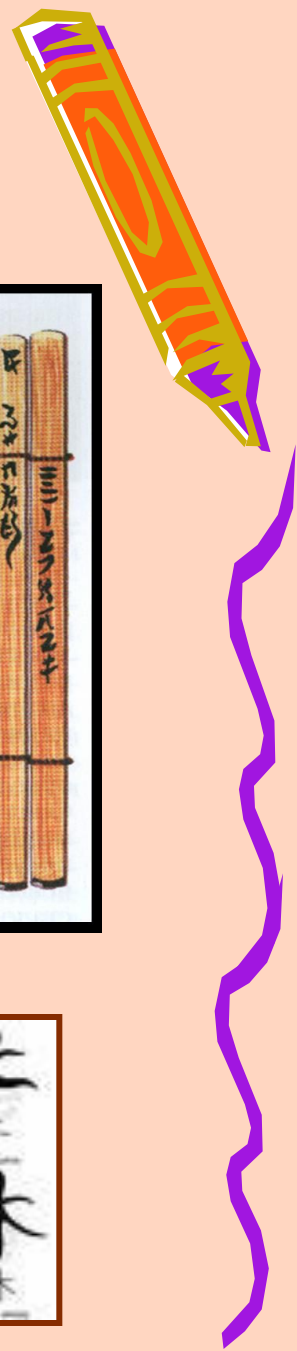
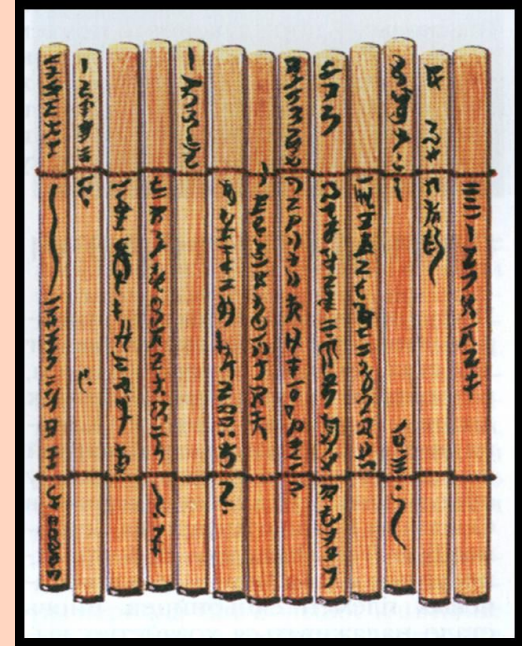
- "иероглиф" - фигурный знак, обозначающий целые понятия или отдельные слоги и звуки речи - название первоначально обозначало "священные, высеченные письмена".



Иероглифы

Писчий материал:

- Папирус
- Панцирь черепахи
- Кости животных
- Бамбуковые дощечки
- Шелк




Алфавит

Финикийский алфавит:

- Состоит из 22 букв простых по написанию
- Все они согласные

Предок всех существующих сегодня в Европе видов письменности: **латинского шрифта, кириллицы, греческого алфавита**



1	2	3	4	1	2	3	4
𐤀	'алеф	вол	'	𐤁	ламед	жало	л
𐤁	бет	/дом/	б	𐤂	мём	вода	м
𐤂	гимель	верблюды	г	𐤃	нун	/рыба/	н
𐤃	далет	/дверь/	д	𐤄	самех	подпорка	с
𐤄	хе	не ясно	h	𐤅	'айн	глаз	'
𐤅	вав	гвоздь	в	𐤆	пё	рот	п
𐤆	зайн	/оружие/	з	𐤇	цадэ	не ясно	ц
𐤇	хёт	ограда	х	𐤈	коф	обезьяна	к
𐤈	тёт	груз	т	𐤉	реш	голова	р
𐤉	йод	рука	й	𐤊	шин	зуб	ш
𐤊	каф	/ладонь/	к	𐤋	тав	знак	т



алеф бет гимель

Алфавит

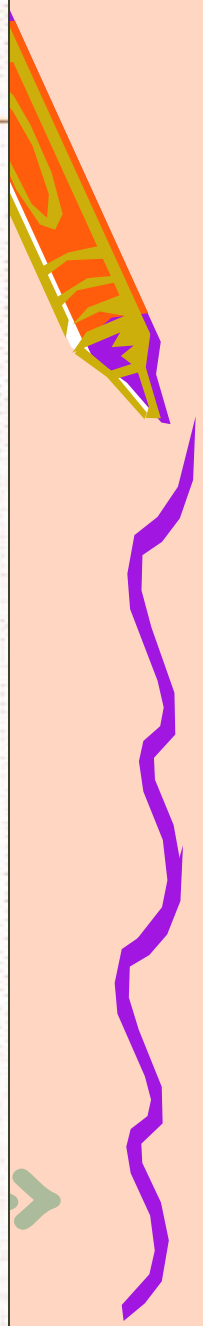
Кириллица

Кирилл, создавая славянское письмо взял за основу греческий алфавит, состоящий из 24 букв, дополнил его характерными для славянских языков шипящими (ж, щ, ш, ч) и несколькими другими буквами (б, ь, ъ, ы, ять, юс, ижица, фита)

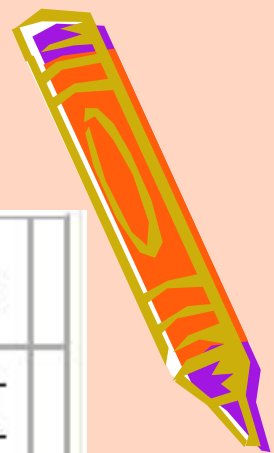
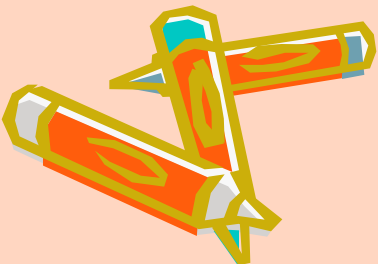


Кирилл и Мефодий

Начертание буквы	Название буквы	Звуковое значение буквы
а	аз	[а]
б	буки	[б]
в	веди	[в]
г	глаголь	[г]
д	добро	[д]
е	есть	[е]
ж	живете	[ж]
з	зело	[з]
з	земля	[з]
и	ижеи	[и]
и	иже	[и]
к	како	[к]
л	люди	[л]
м	мыслете	[м]
н	наш	[н]
о	он	[о]
п	покой	[п]
р	рцы	[р]
с	слово	[с]
т	твердо	[т]



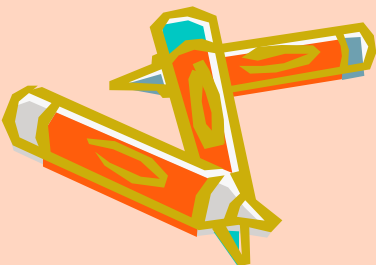
Глаголица



†	-А	☉	-И	☽	-С	☼	-Ъ
Ɱ	-Б	☽	-Й	☼	-Т	☼☼	-Ы
☉	-В	☽	-К	☼☼	-У	☼	-Ь
☉	-Г	☼	-Л	☼	-Ф	☽	-Э
☼	-Д	☼☼	-М	☽	-Х	☼	-Ю
☼	-Е	☼	-Н	☼	-Ц	☼	-Я
☼	-Ё	☼	-О	☼	-Ч		
☼	-Ж	☼	-П	☼	-Ш		
☼	-З	☼	-Р	☼	-Щ		

Современный алфавит

- При Петре I внесены изменения в начертания букв, а 11 букв были исключены из алфавита
- В середине 18 в. в гражданскую печать была добавлена буква Э
- 1797 Н.М.Карамзин ввел букву Ё
- В 1918 году была проведена новая реформа алфавита, и кириллица потеряла еще четыре буквы: ять, и(І), ижицу, фиту
- Современный алфавит состоит из 33 букв



А Б В Г Д Е
Ж З И К Л
М Н О П Р
С Т У Ф Х
Ц Ч Ш Ъ
Ы І Э Ю Я