

$2+2=$

$ax+by=c$

# Психологические особенности будущих первоклассников к школе

25 ноября 2017  
года

$$\begin{array}{r} 25 \overline{) 5} \\ 25 \overline{) 5} \\ \hline 0 \end{array}$$



**Термин «адаптация» ввел А.Уберт (немецкий психолог):  
«*adaptatio*» (лат.) - прилаживание, приспособление**



**Адаптация к школе –  
«перестройка  
познавательной,  
мотивационной и  
эмоционально-волевой сфер  
ребенка при переходе к  
систематическому  
организованному школьному  
обучению»**

( Коломинский Я.Л.)



# Общевозрастные особенности развития и социализации младшего школьника

*Возраст - это определенная ступень развития, качественно особый его этап.*

**Совокупность условий, определяющих особенности любого возраста:**

- ✓ система требований, которые предъявляются к человеку, в данном случае, к ребенку;
- ✓ отношения, которые складываются у него со сверстниками и взрослыми;
- ✓ тип деятельности, которой он овладевает;
- ✓ различные стороны физического развития.

# Изменение характера деятельности

## Дошкольник

Основной вид деятельности – *игра*.

Результат – не самое главное. Важен сам процесс игры.



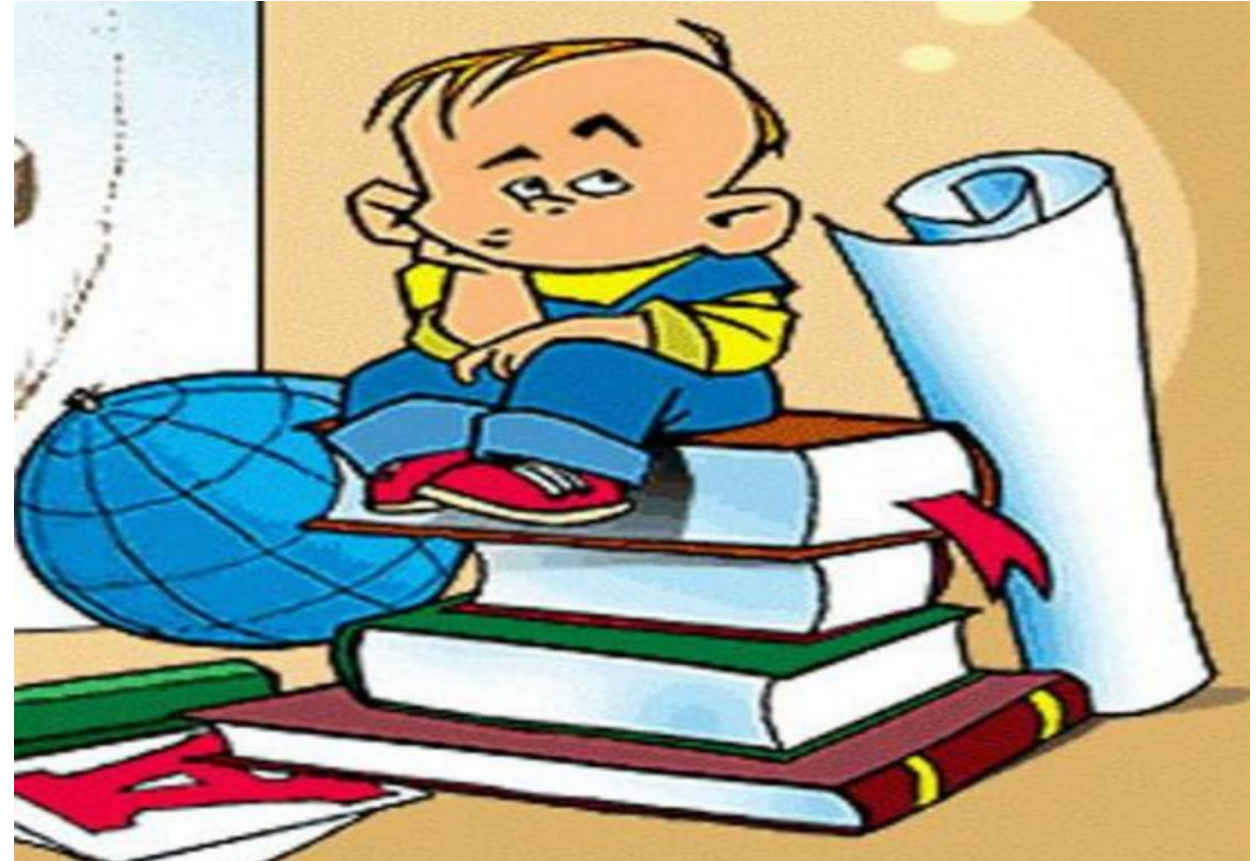
## Младший школьник

Основной вид деятельности – *учебно-познавательная деятельность*.

На первый план все больше выдвигается результат деятельности, его оценка. На их основе вырабатывается **самооценка**: ребенок определяет свое место среди окружающих, делает попытки на это основе представить с



С первых дней обучения в школе возникает основное противоречие, которое является движущей силой развития в младшем школьном возрасте. Это противоречие между постоянно растущими требованиями, которые предъявляют учебная работа, коллектив к личности ребёнка, к его вниманию, памяти, мышлению, и научным уровнем психического развития, развития качеств личности



Формирование интереса к содержанию учебной деятельности, приобретению знаний связано с переживанием школьниками чувства удовлетворения от своих достижений. Младшие школьники испытывают чувство гордости, особый подъём сил, когда учитель хвалит их

*Вперёд! К знаниям!*



## Основные психические новообразования младшего школьного возраста - *произвольность психических процессов и развитие внутреннего плана действий.*

Обучение выдвигает **мышление** в центр сознания ребенка. Мышление становится доминирующей функцией, начинает определять работу всех остальных функций сознания – они интеллектуализируются и становятся произвольными.

Основным видом мышления детей младшего школьного возраста является **образное мышление**. Однако познавательные возможности детей позволяют развивать у них и основы **теоретических форм мышления**.

Младший школьный возраст – возраст интенсивного развития **памяти**. Ребенок этого возраста уже может запоминать произвольно, сознательно пользоваться приемами запоминания.

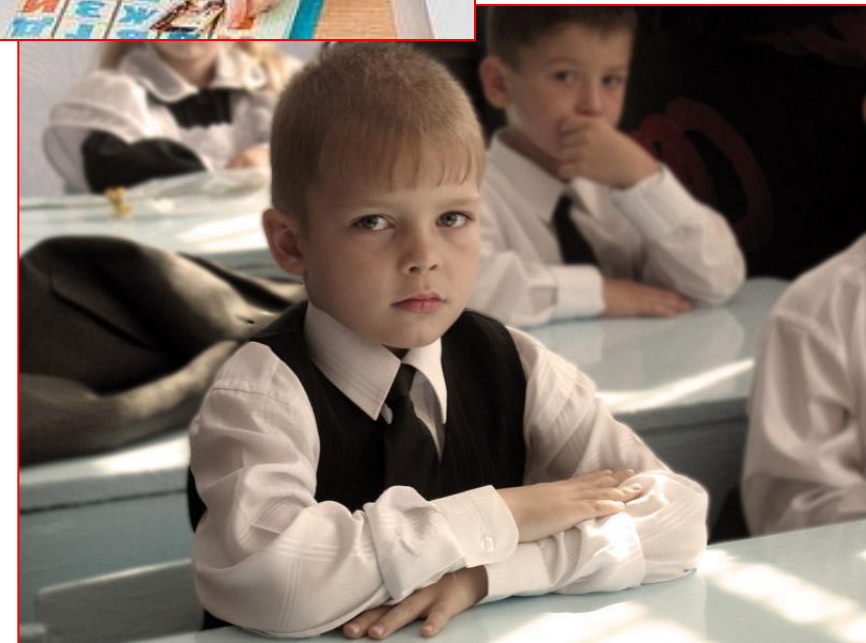


У детей 6-7 лет более развита наглядно-образная память, чем словесно-логическая. Они лучше и быстрее запоминают, а также прочнее сохраняют в памяти конкретные сведения, события, лица, предметы, факты, чем определения, описания, объяснения. Младшие школьники склонны к механическому запоминанию



# Личностная сфера

- ✓ **Наиболее строгие требования предъявляются к тем качествам, которые в этой деятельности реализуются и обеспечивают ее успешное выполнение** : добросовестность, аккуратность, ответственность, трудолюбие и др.
- ✓ У ребенка появляются непривычные обязанности, он должен подчиняться правилам дисциплины. Он начинает **овладевать своими чувствами, может сдерживать свои действия**. Теперь ребенок способен действовать не только под влиянием переживания, но и размышления.
- ✓ В этот период ребенок активно осваивает культурные навыки, **возрастает его способность к самодисциплине и общению со сверстниками в**



# Сфера общения

До поступления в школу ребенок имел относительно небольшой круг товарищей, преимущественно сверстников.

- ✓ **Теперь он все чаще оказывается в кругу детей разного возраста, культурного уровня и поведения.**
- ✓ **Возникает стремление к кооперации, происходит обучение соревнованию и компромиссу.**
- ✓ **Возникают и новые виды общения.** Появляются деловые контакты с учителями и одноклассниками, а также появляются близкие друзья – люди, помогающие удовлетворять потребности и избегать тревоги.



Младшие школьники  
очень эмоциональны





Происходит функциональное совершенствование мозга – развивается аналитико-систематическая функция коры; постепенно изменяется соотношение процессов возбуждения и торможения: процесс торможения становится всё более сильным, хотя по-прежнему преобладает процесс возбуждения, и младшие школьники в высокой степени возбудимы и импульсивны



# Виды адаптации

**Академическая,**  
характеризующая  
степень соответствия  
поведения ребенка  
нормам школьной  
жизни



**Социальная,**  
отражающая  
успешность  
вхождения ребенка в  
новую социальную  
группу



**Личностная,**  
характеризующая  
уровень принятия  
ребенком себя как  
представителя  
новой социальной  
общ



# Три фазы адаптации

**1 – острая фаза – генерализованная (обобщенная) реакция,** когда в ответ на новое воздействие практически все системы организма отвечают бурной реакцией и значительным напряжением. Происходят разнообразные колебания в соматическом состоянии и психическом статусе, что может привести к снижению веса, более частым респираторным заболеваниям, нарушениям сна, снижению аппетита. Эта «физиологическая буря» длится 2-3 недели.

# Три фазы адаптации

**2 – подострая фаза - неустойчивое приспособление,** когда организм ищет и находит какие-то более или менее близкие к оптимальным варианты реакций на непривычное воздействие. В этой фазе, которая характеризуется в целом адекватным поведением ребенка, все еще могут регистрироваться сдвиги по отдельным параметрам;

**3 – относительно устойчивое приспособление,** когда организм находит наиболее подходящие, адекватные новым нагрузкам, варианты реагирования, то есть собственно адаптация. Такое относительно устойчивое приспособление к школе происходит на 5 – 6

целого обучения

# Три уровня адаптации детей к школе:

хороший, достаточный, недостаточный.

## • *Хороший уровень адаптации*

Ребенок положительно относится к школе. Предъявляемые требования понимает и выполняет. Учебный материал усваивает легко, прилежен. Внимательно слушает указания учителя, выполняет поручения без постоянного контроля, охотно. С удовольствием работает самостоятельно, проявляет интерес к большинству учебных предметов. Не испытывает затруднений в контактах со

## • *Достаточный уровень адаптации*

Ребенок в основном положительно относится к школе. Понимает учебный материал, но результат зависит от заинтересованности в предмете. Выполняет задания, поручения, указания, но пока не всегда самостоятелен и нуждается в контроле.



- **Недостаточный уровень адаптации**



Ребенок относится к школе отрицательно или безразлично. Часто жалуется на нездоровье или плохое настроение. Может допускать нарушения дисциплины. Испытывает значительные затруднения в усвоении учебного материала. К самостоятельным занятиям не проявляет интереса. В выполнении домашних заданий требует постоянного контроля и помощи. Затрудняется в контактах со взрослыми и детьми.

$2+2=$

$ax+by=c$

Спасибо за внимание!

