

Конструктивизм, функционализм, рационализм



Презентацию по истории искусств
выполнила: Устинова Татьяна, ученица 7
класса.

Руководитель: Алеева Римма Леонидовна.

План:

- Принципы архитектуры;
- Определение понятий - конструктивизм, функционализм, рационализм;
- Особенности направлений;
- Характеристика;
- Архитекторы;
- Проекты зданий и сооружений;
- Вывод.

Идеи и принципы архитектуры XX века



Главные объекты приложения архитектурной мысли

- Вокзалы;
- Фабрики;
- Заводы;
- Мосты;
- Общественные сооружения;
- Жилище человека.

Новые идеи и принципы

- Архитектура должна быть легкой и давать ощущение парения;
- Архитектура должна подчинить себе огромные потоки света внутри здания и научиться снаружи обыгрывать световые эффекты;
- Благодаря новым материалам и технологиям архитектура должна научиться оперировать целостными пространствами огромного размера.

Основные строительные материалы

- Железобетон;
- Стальные конструкции;
- Легкий и прочный алюминий;
- Большие поверхности стекла;
- Пластмассы.

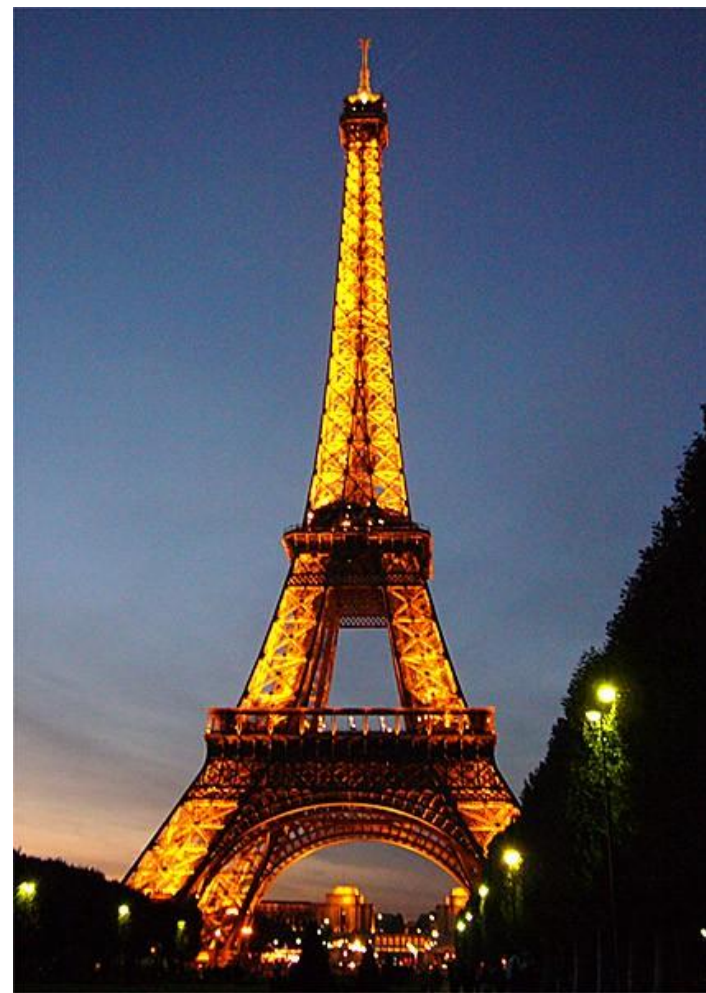
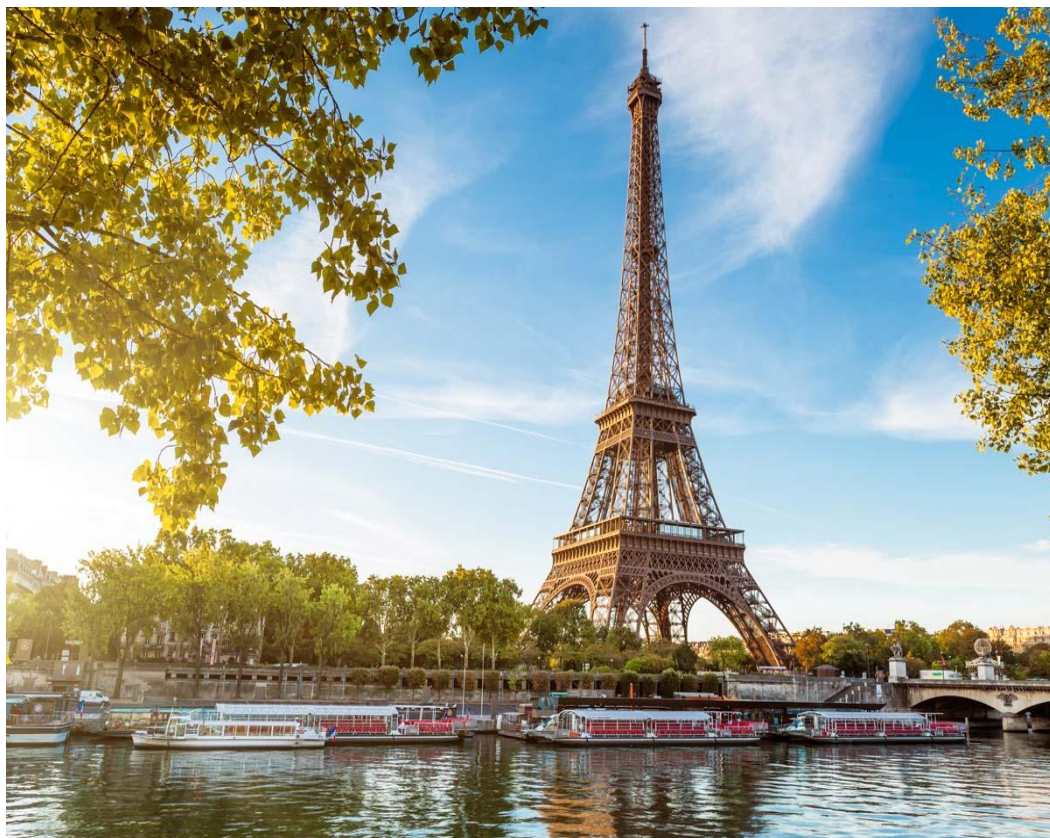
Конструктивизм

- **Конструктивизм** — авангардистское направление в изобразительном искусстве, архитектуре, фотографии и декоративно-прикладном искусстве, зародившееся в 1920-1930 годы в СССР.

Появление конструктивизма

- Конструктивизм принято считать советским явлением, возникшим после Октябрьской революции в качестве одного из направлений нового, авангардного, пролетарского искусства, он не может быть ограничен рамками одной страны. Так, провозвестником этого стиля в архитектуре явилась ещё Эйфелева башня, сочетающая в себе элементы как модерна, так и оголённого конструктивизма.

Эйфелева башня в Париже (1887)



Особенности конструктивизма:

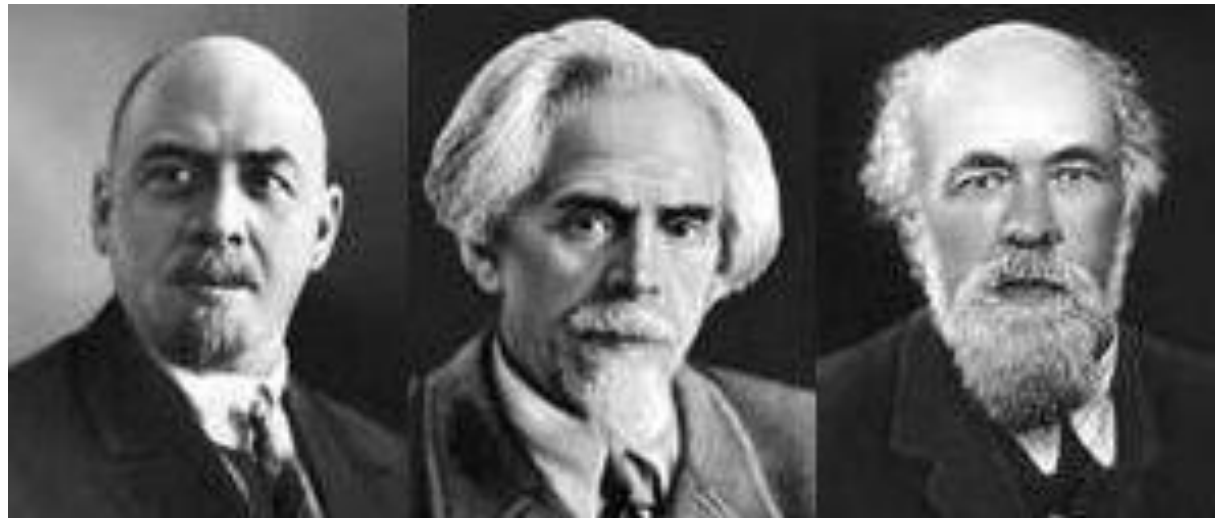
- Характеризуется строгостью, геометризмом, лаконичностью форм и монолитностью внешнего облика;
- В СССР существовало также литературное движение конструктивистов.

Архитектура

- В 1922—1923 годах в Москве были проведены первые архитектурные конкурсы, в которых принимали участие архитекторы— Моисей Гинзбург, братья Веснины, Константин Мельников, Илья Голосов и др. Многие проекты были наполнены новыми идеями, позднее положенными в основу новых творческих объединений — конструктивистов и рационалистов;

Братья Веснины (Леонид (1880—1933), Виктор(1882—1950), Александр(1883—1959))

- Русские и советские архитекторы, работавшие совместно над рядом проектов.



Конкурсный проект Дворца труда в Москве (1923), не был осуществлен



ПЕРСПЕКТИВА. ПЕРСПЕКТИВЕ. ВАРИАНТ III

разрушающих платформ (800 — 1000 кв. м.) на данном участке при минимальном развале застройки (150 м) применяют: 1) при двуплунной системе (движение составов в одном направлении) форму замкнутой эллиптической арки (вариант А2) при трехплунной системе (тупиковой — движение составов туда и обратно) форму пороков; (вариант А) обобщенной открытой стороной к Воскресенской ул. Планировка на 7½ и над уровнем земли арка дает возможность избежать каких-либо пересечений маг. д. транспорта с другими.

Движение машин, въезжающих и выезжающих с внутреннего рыночного двора, не пересекается с общегородским движением вследствие устройства двух пазовых спусков. Пазовый такой образом относительно пола рынка на 4 м. уровень двора дает возможность рабочей погрузке товаров. Выпуск машин повышает уровень Воскресенской ул. до 1-10 м от московского нуля и, кроме того, образует вокруг рыночных сооружений непрерывную дамбу, что предохраняет от наводнения в этом районе набережной.

Для провозительного хранения продуктов рынок оборудуются холодильниками. В эллиптическом варианте В самостоятельных холодильников расположены по внешнему периметру рыночных зал. Такое расположение при его относительной независимости дает удобство в обслуживании рынка, сокращает местный транспорт и предоставляет возможность пользоваться ими для кратковременного хранения. В другом (квадратном) варианте участка

выгодность как в сооружении, так и в эксплуатации большой, открытой стояной холодильной базы со специальной разгрузочной платформой, легким соединительным коридором-эстакадой над рынком и мощной мавританской установкой, частично охладительной и выдувальной рынку.

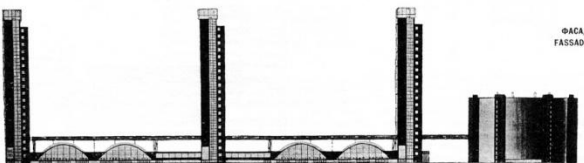
В обоих вариантах районный розничный рынок располагается на другой стороне Воскресенской ул. и связывается с оптовой 2 туннелями.

Наличие оживленной уличной магистрали, соединяющей важнейшие районы столицы, а также особенности оптовой торговли и одежды заставляют устроить в этом районе пассажирское учреждение, многопродуктовый фирм, банк, почтово-телеграфную контору, помещения для провинциальных агентов и пр. Желание максимально использовать земельный участок ведет к проектированию вдоль Воскресенской ул. трех многоэтажных зданий типа американских «office building», эксплуатация которых повышает рентабельность предприятия.

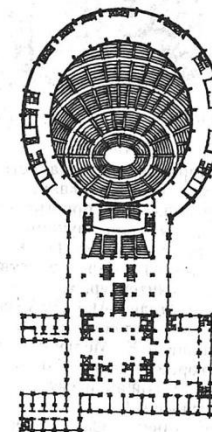
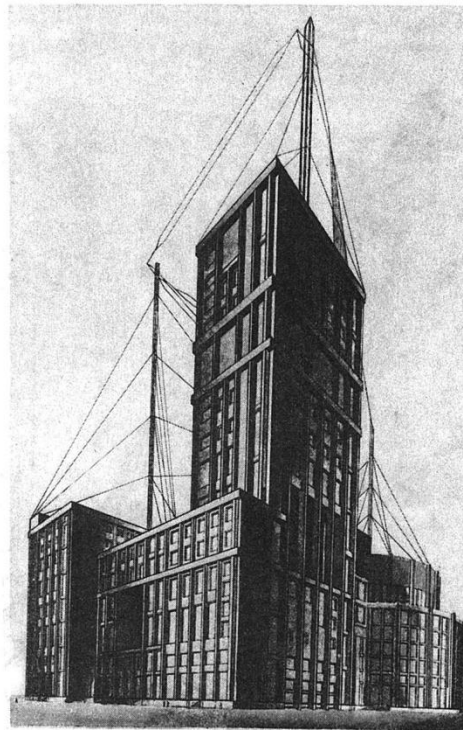
Внешнее оформление выражает в рыночных залах и холодильниках их производственный характер.

Общая горизонтальная композиция рынка по магистрали проведена тремя вертикальными обработками равной небоскрепом, дающих новую четку пространствам дамужейше вдоль нее публики,

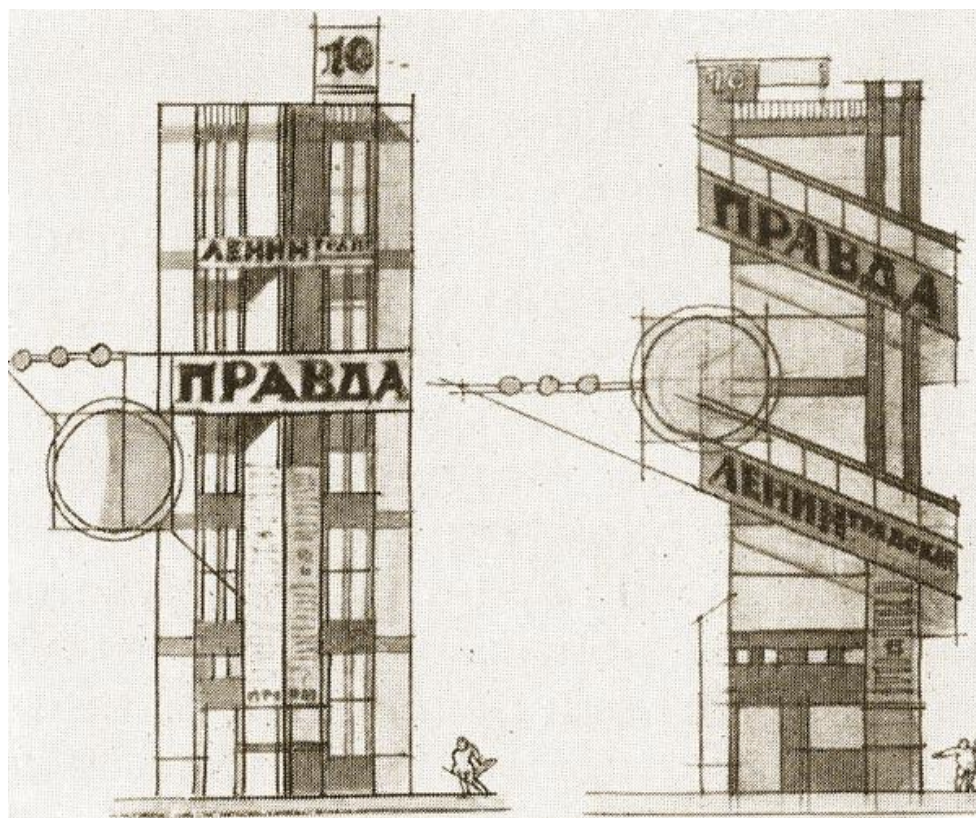
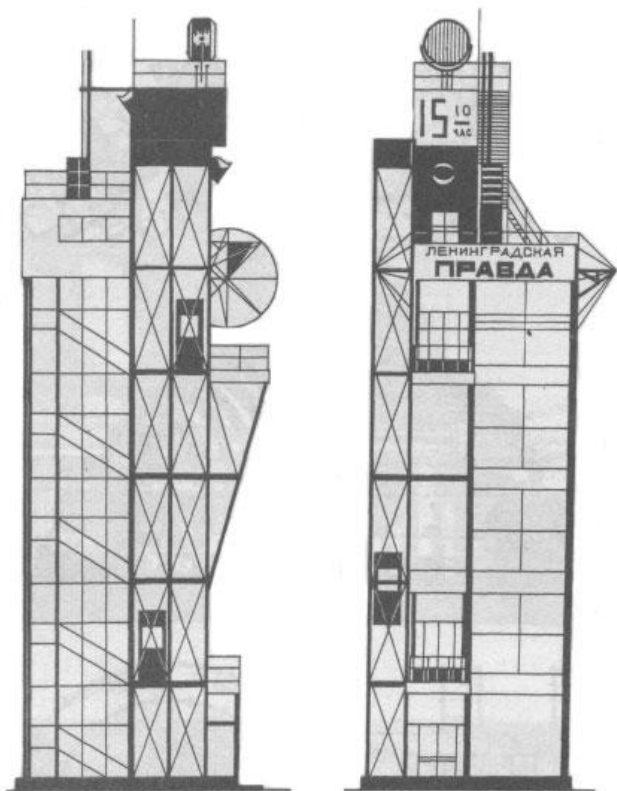
М. Барц и М. Синявский



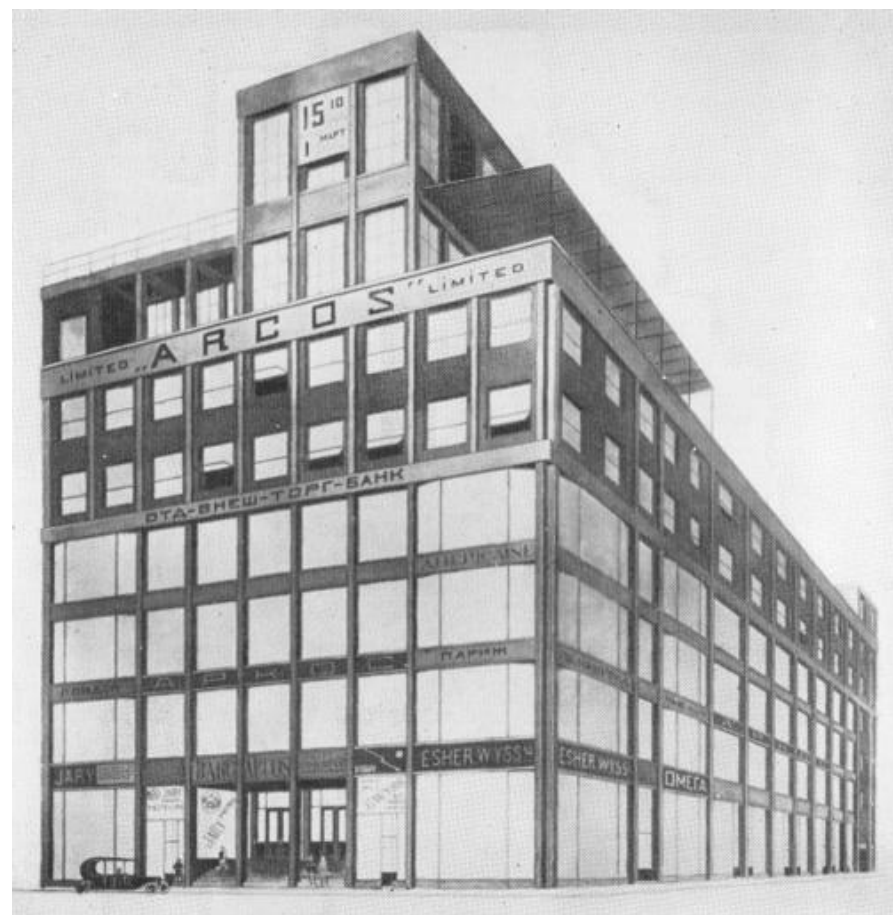
ФАСАД
FASSADE



Здание Московского отделения «Ленинградской правды» (1924)



Здание акционерного общества «Аркос» в Москве (1924)



Дворец культуры ЗИЛа в Москве (1930-1937)



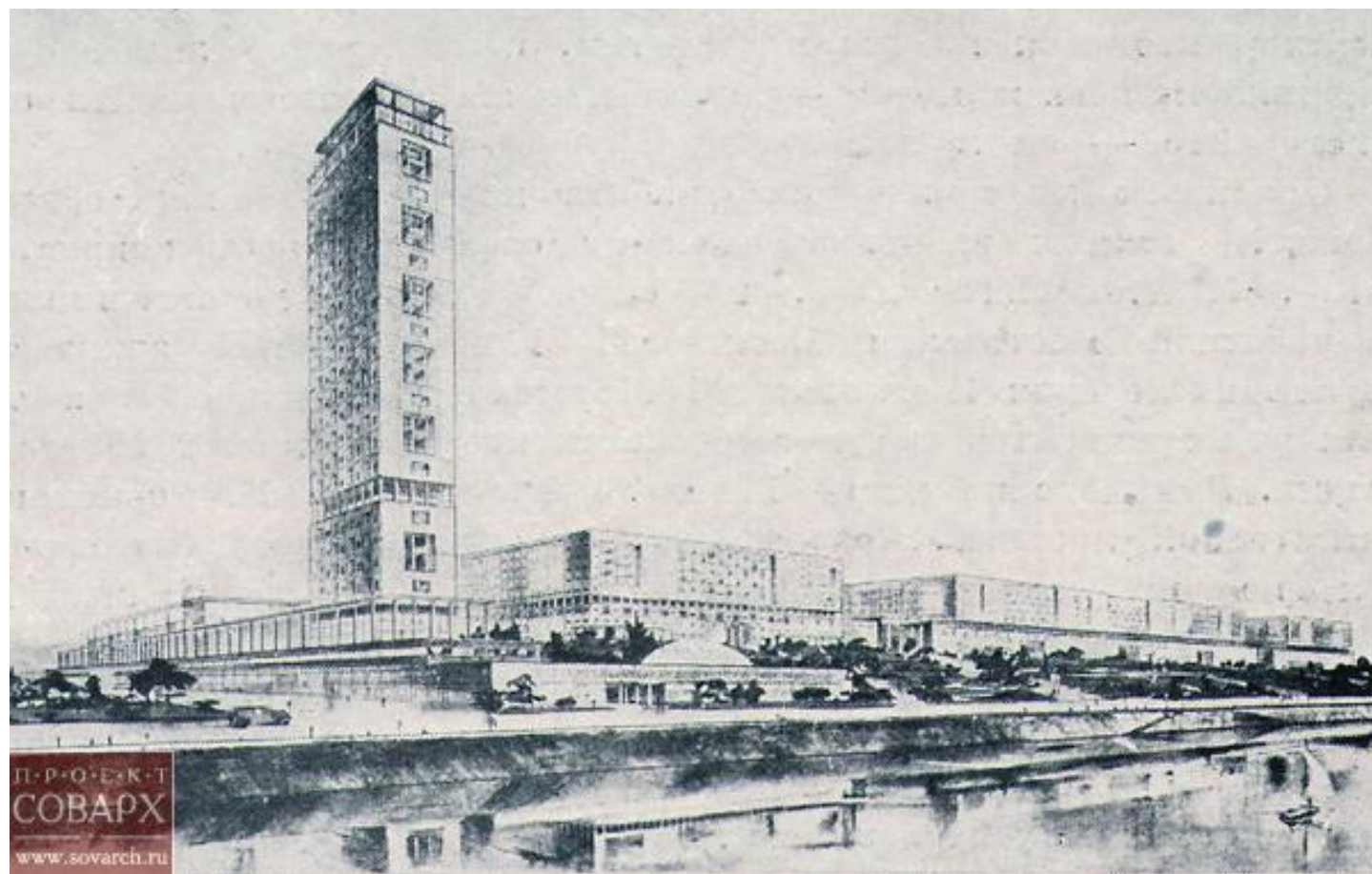
Крупнейшая работа проектирование Дворца культуры Пролетарского района в Москве (1931-1937)



Конкурсный проект Дворца Советов в Москве (1932)



Эскиз застройки Котельнической набережной в Москве (1934)

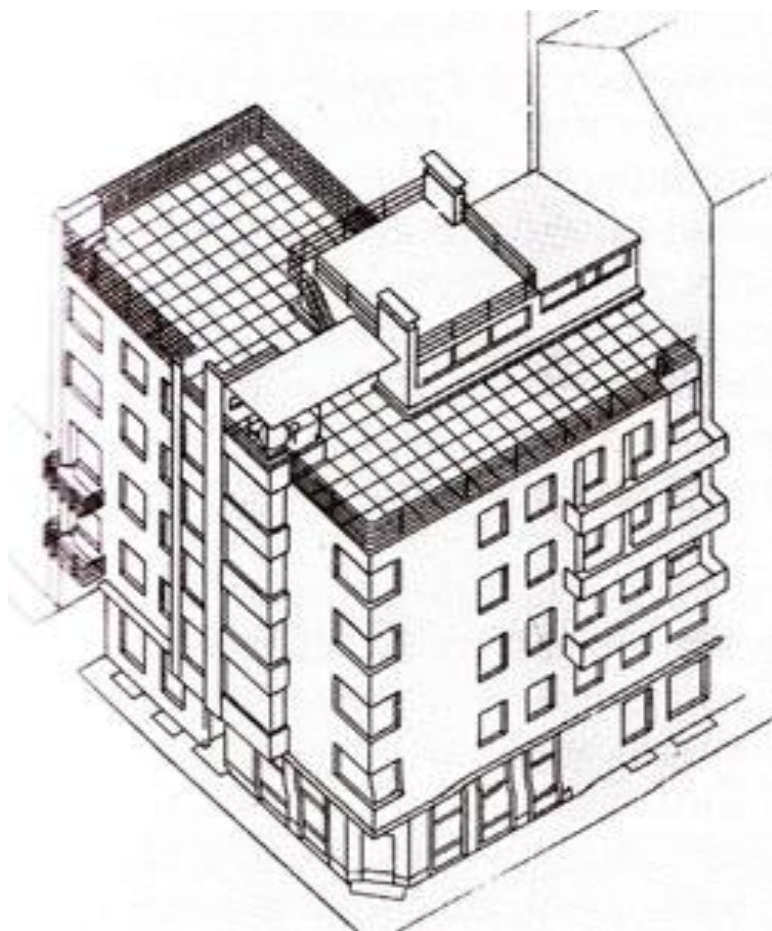


Моисей Яковлевич Гинзбург (1892-1946)

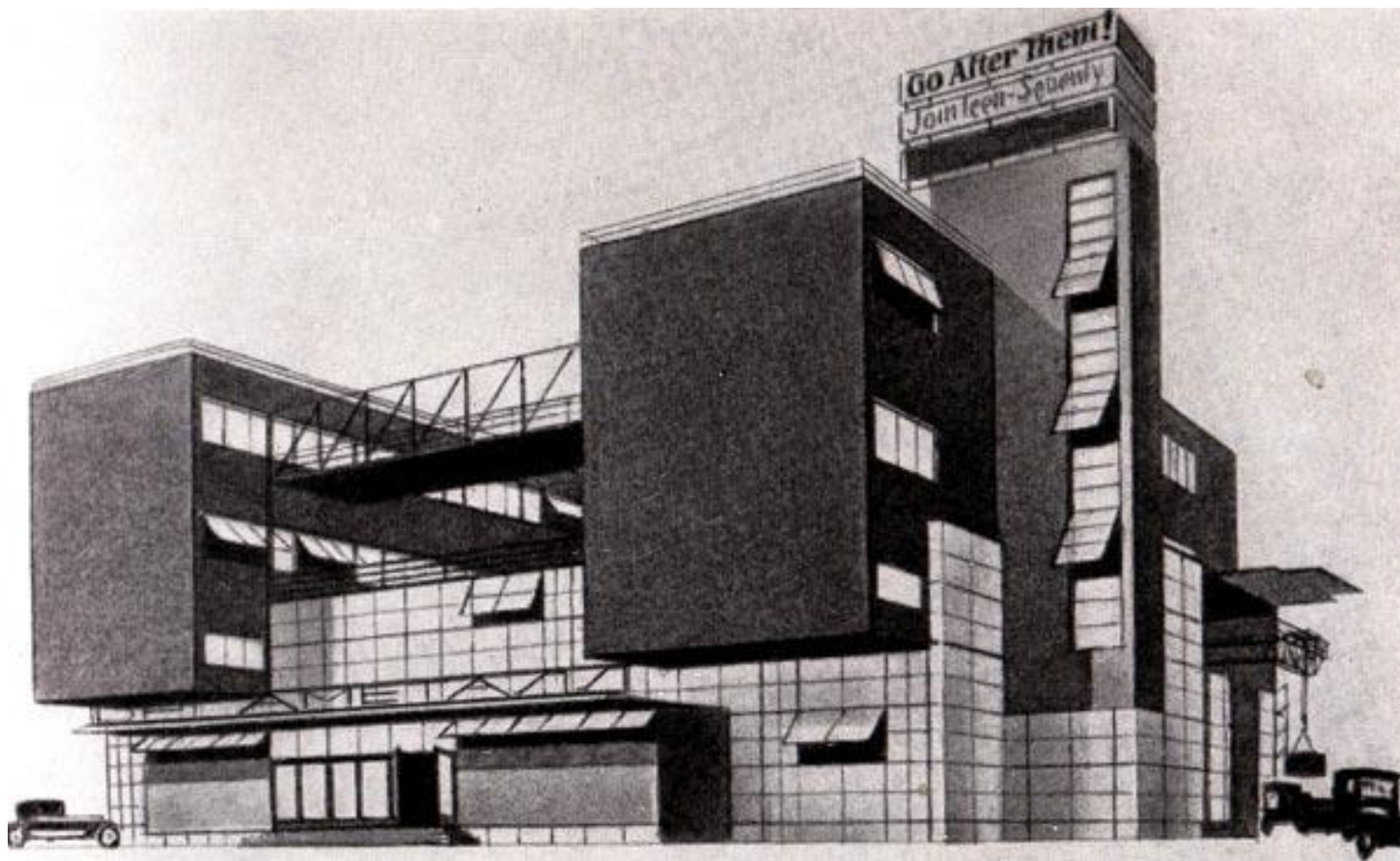
- Советский архитектор, практик, теоретик и один из лидеров конструктивизма.



Жилой дом Госстраха в Москве (1926)



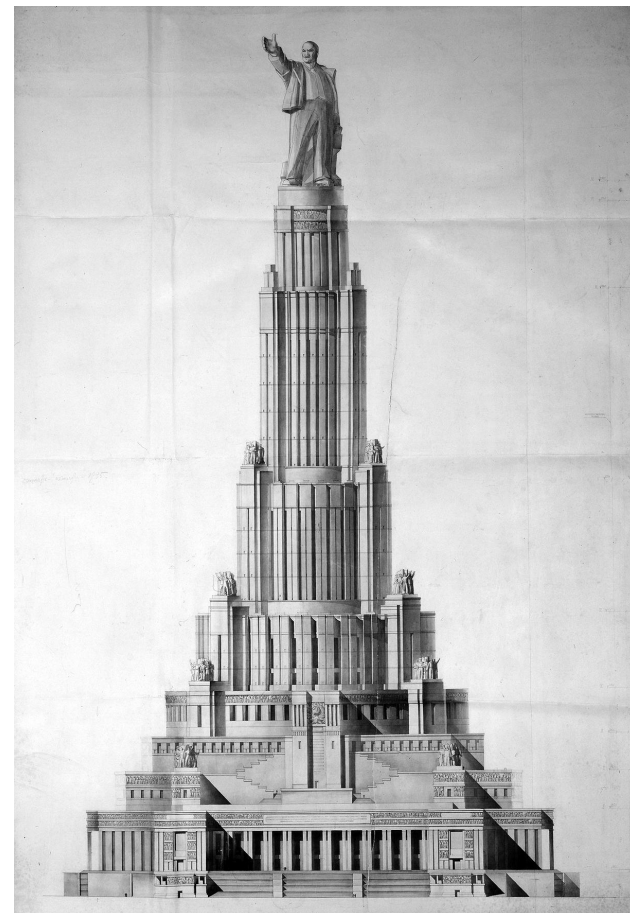
Конкурсный проект Дома общества «Оргаметалл» в Москве (1926)



Жилой дом Наркомфина в Москве (1928-1930)



Конкурсный проект Дворца Советов в Москве (1932)

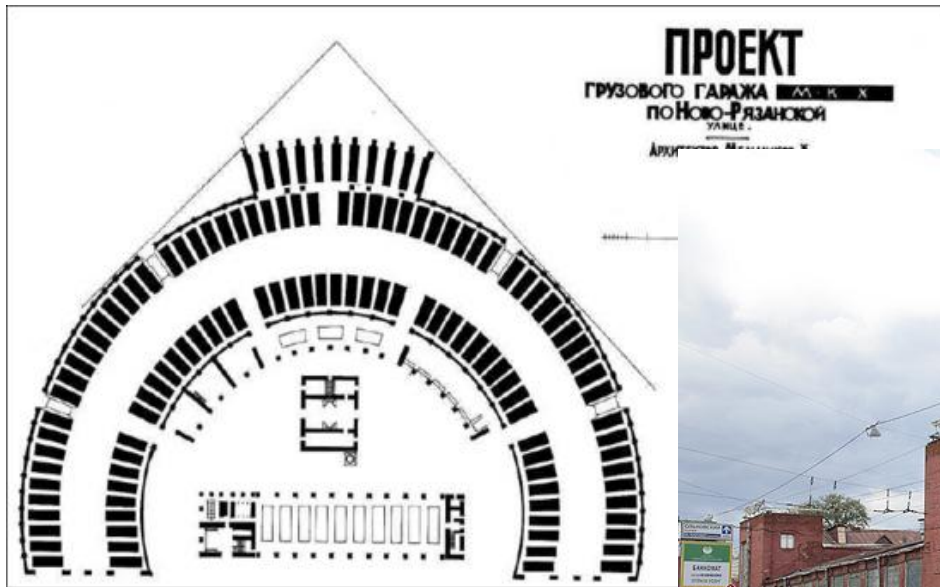


Мельников Константин Степанович (1890-1974)

- Русский и советский архитектор, художник и педагог, заслуженный архитектор РСФСР, один из лидеров направления авангарда в советской архитектуре в 1923—1933 годах.



Гараж на Новорязанской улице в Москве (1926-1929)



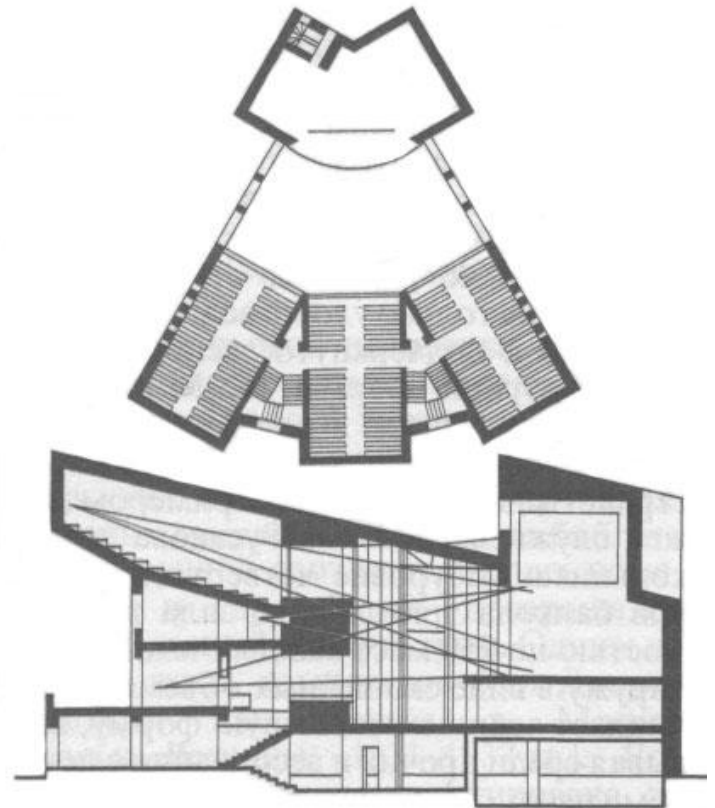
Бахметьевский гараж в Москве (1926-1927)



Дом Мельникова (Дом-мастерская архитектора Константина Степановича Мельникова) в Москве (1927-1929)

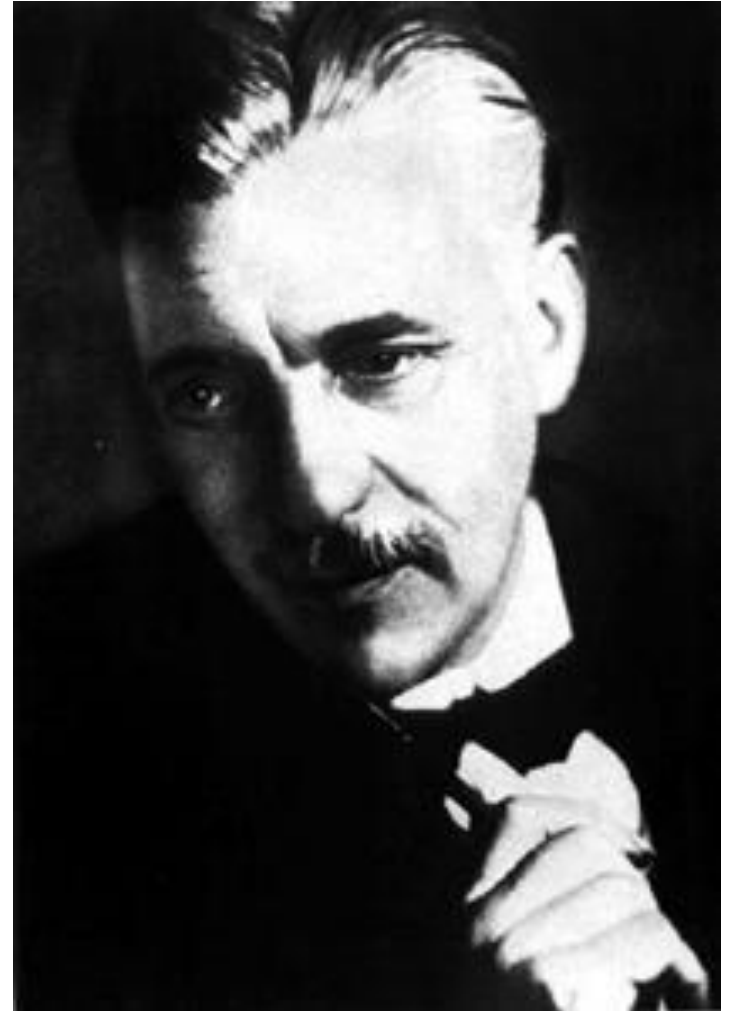


Дом культуры имени Русакова в Москве (1927-1929)

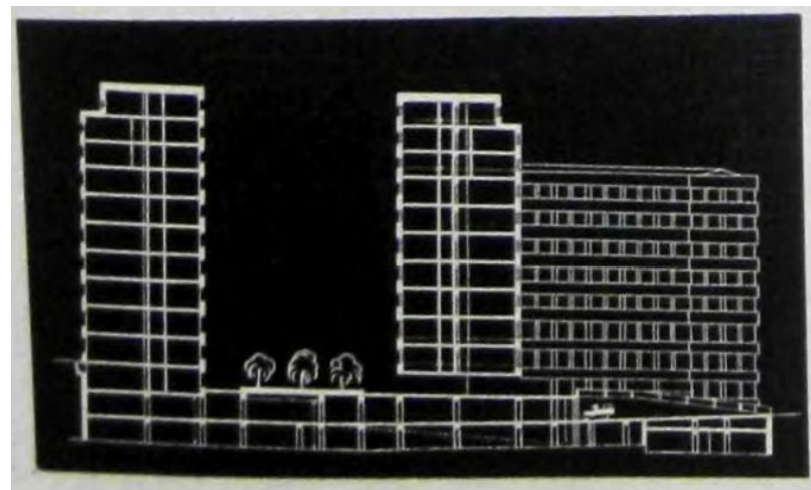
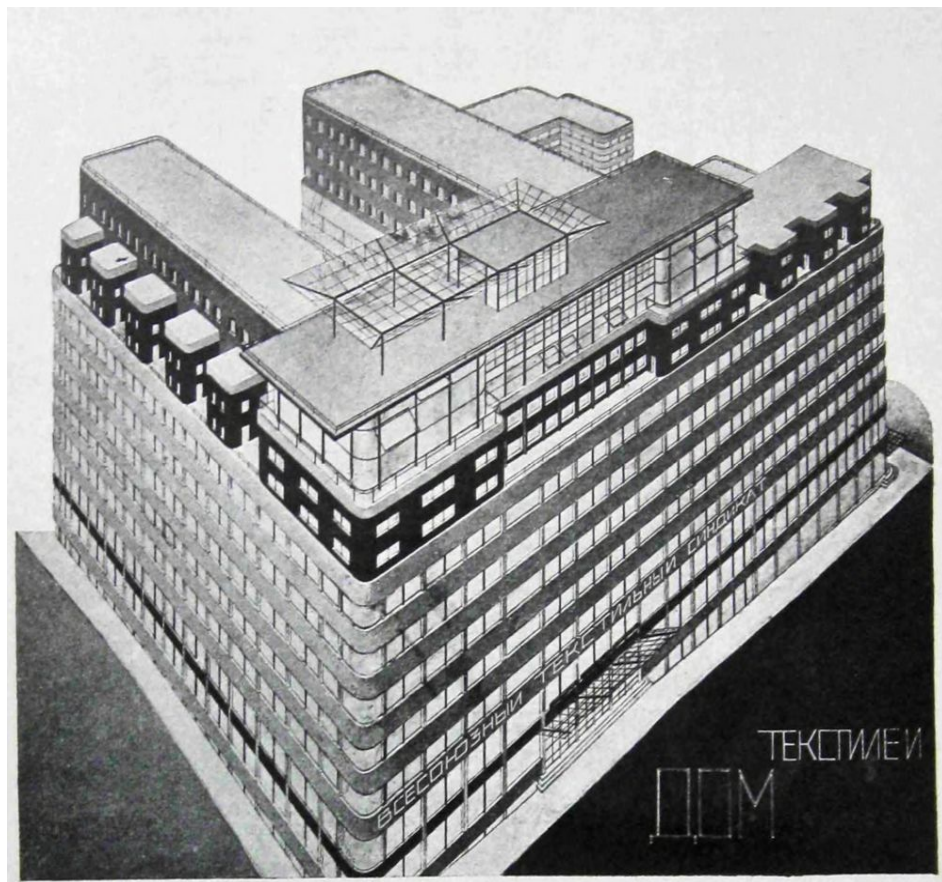


Илья Александрович Голосов (1883-1945)

- Русский и советский архитектор, работавший в стиле символического романтизма и конструктивизма.



Проект Дома Текстилей в Москве (1920)



Дом культуры имени С.М.Зуева в Москве (1928)



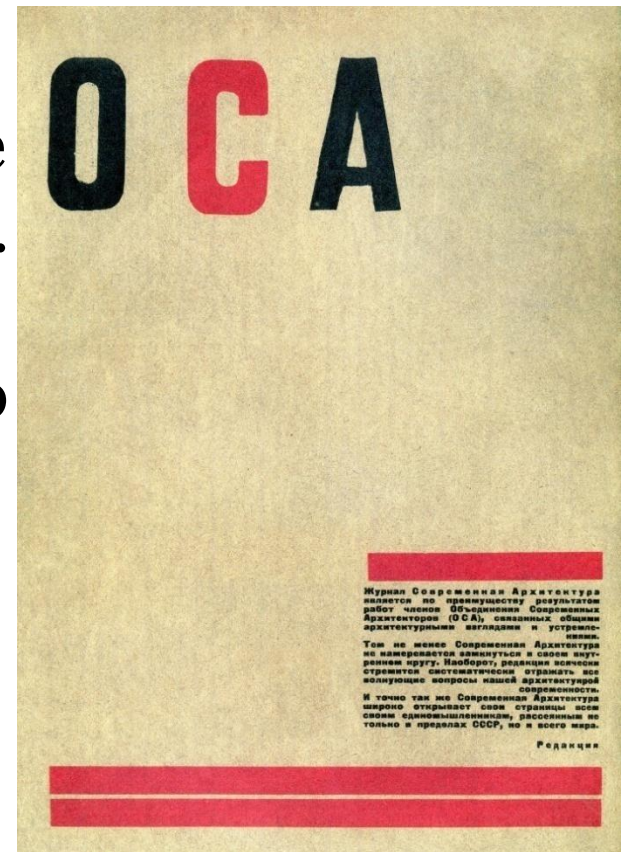
Дом Советов (Элиста) в Москве (1932)



Гостиница «Общества пролетарского туризма и экскурсий» в Москве (1934)



- В 1925 году была создана официальная творческая организация конструктивистов — Объединение современных архитекторов (ОСА). Данная организация являлась разработчиком функционального метода проектирования, основанного на научном анализе особенностей функционирования зданий, сооружений, градостроительных комплексов;



- С 1926 конструктивисты начинают выпускать свой журнал — «Современная архитектура» (СА). Выходил журнал на протяжении пяти лет. Оформлением обложек занимались Алексей Ган, Варвара Степанова и Соломон Телингатер.



Пантелеймон Александрович Голосов (1882-1945)

- Советский архитектор, работавший в стиле конструктивизма и постконструктивизма.



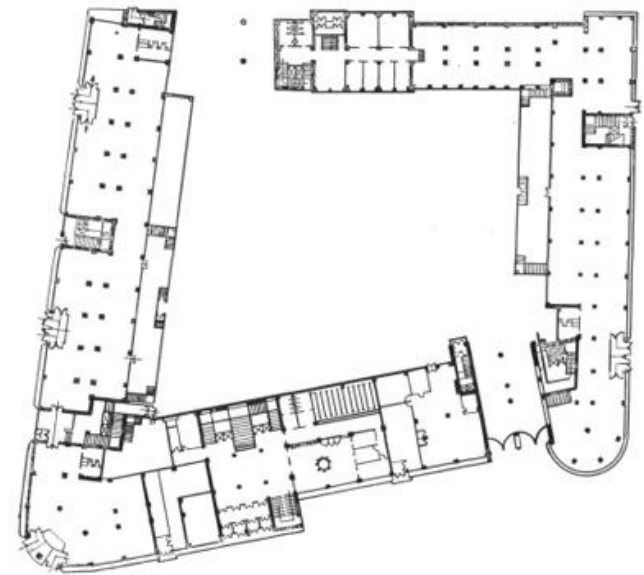
Здание комбината газеты «Правда» в Москве (1931–1935)



Здание библиотеки имени В. И. Ленина в Москве (1862)



Здание Наркомзема в Москве (1928-1933)

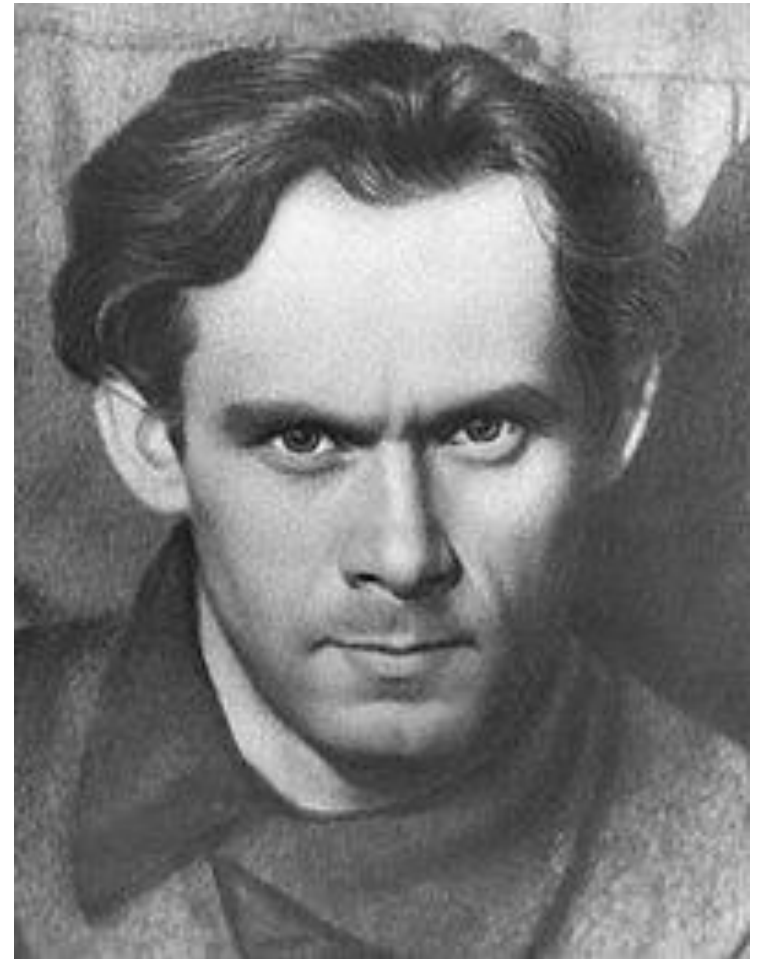


Жилой дом на Бакунинской в Москве

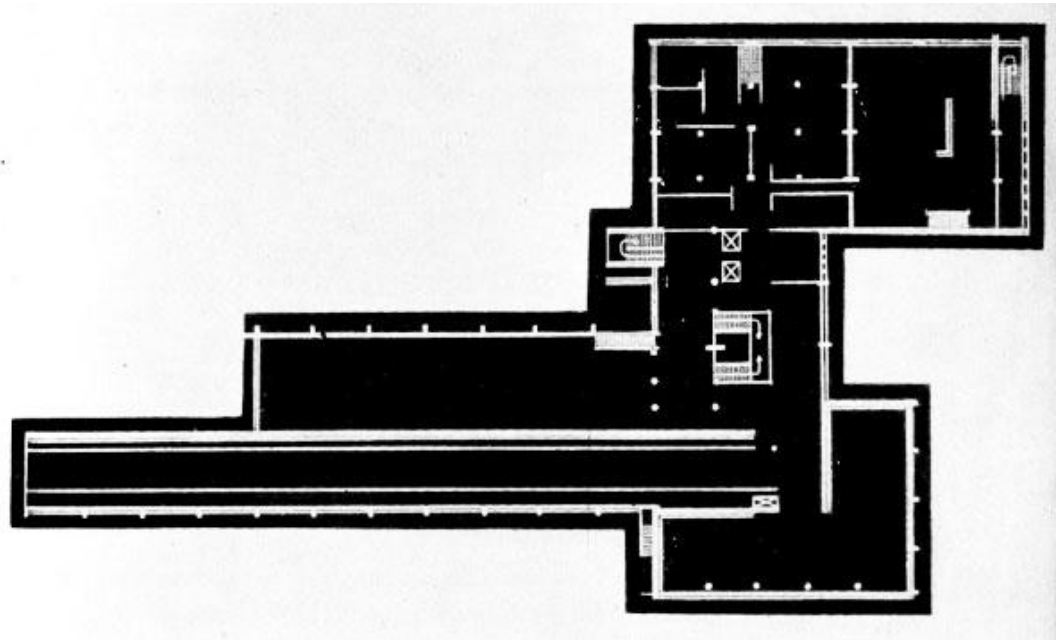
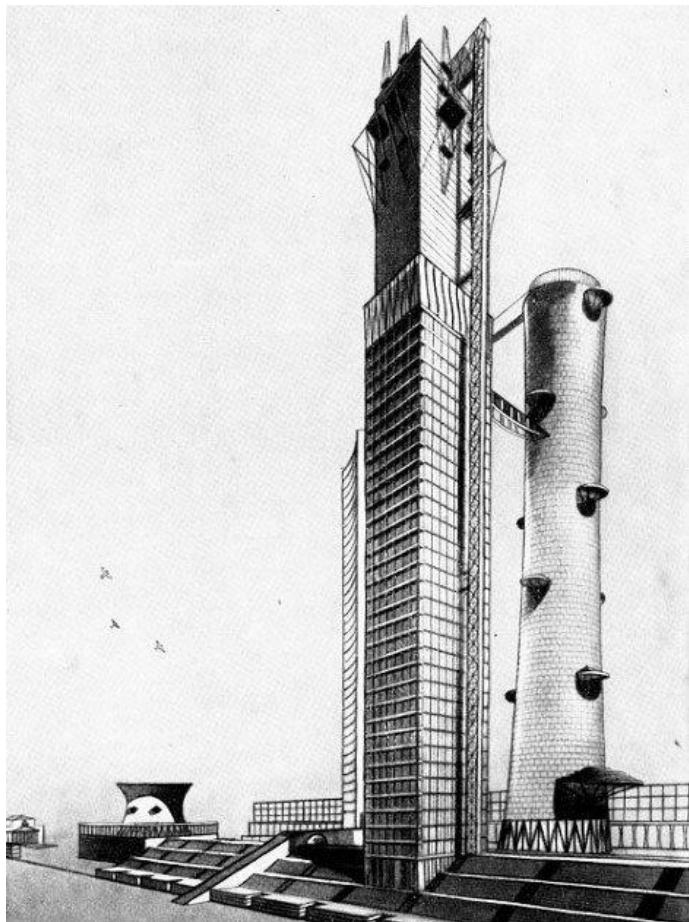


Иван Ильич Леонидов (1902-1959)

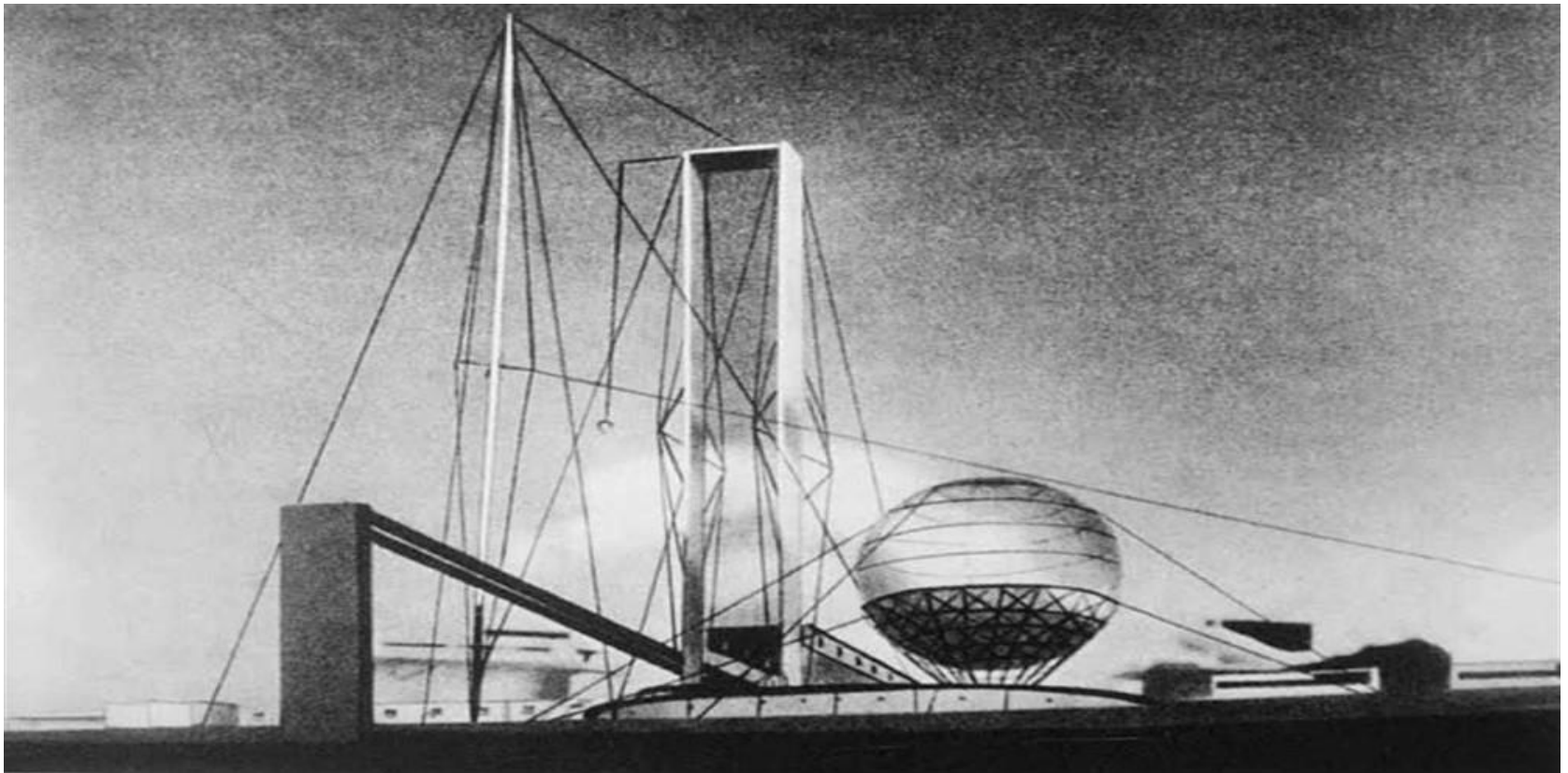
- Русский архитектор, представитель русского авангарда, конструктивизма, мастер «бумажной архитектуры».



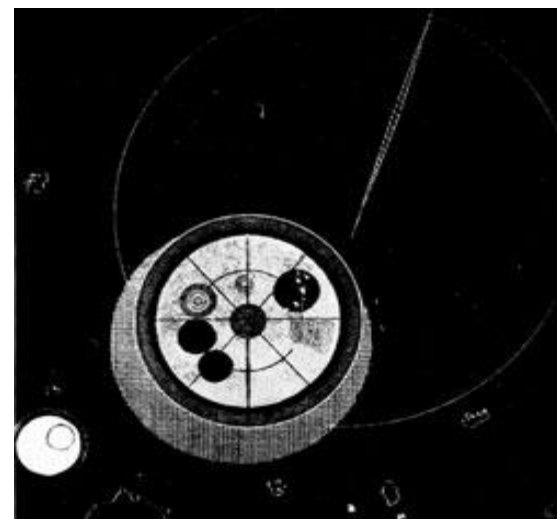
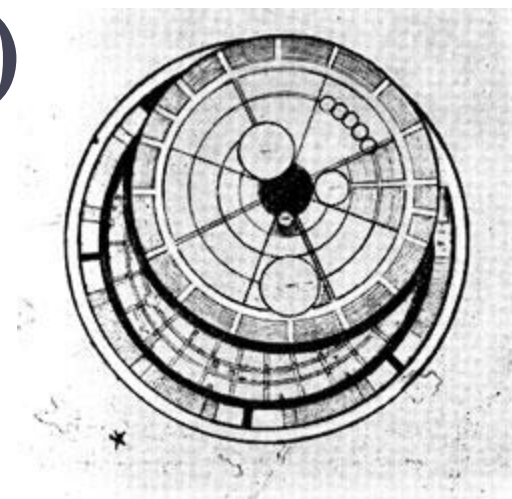
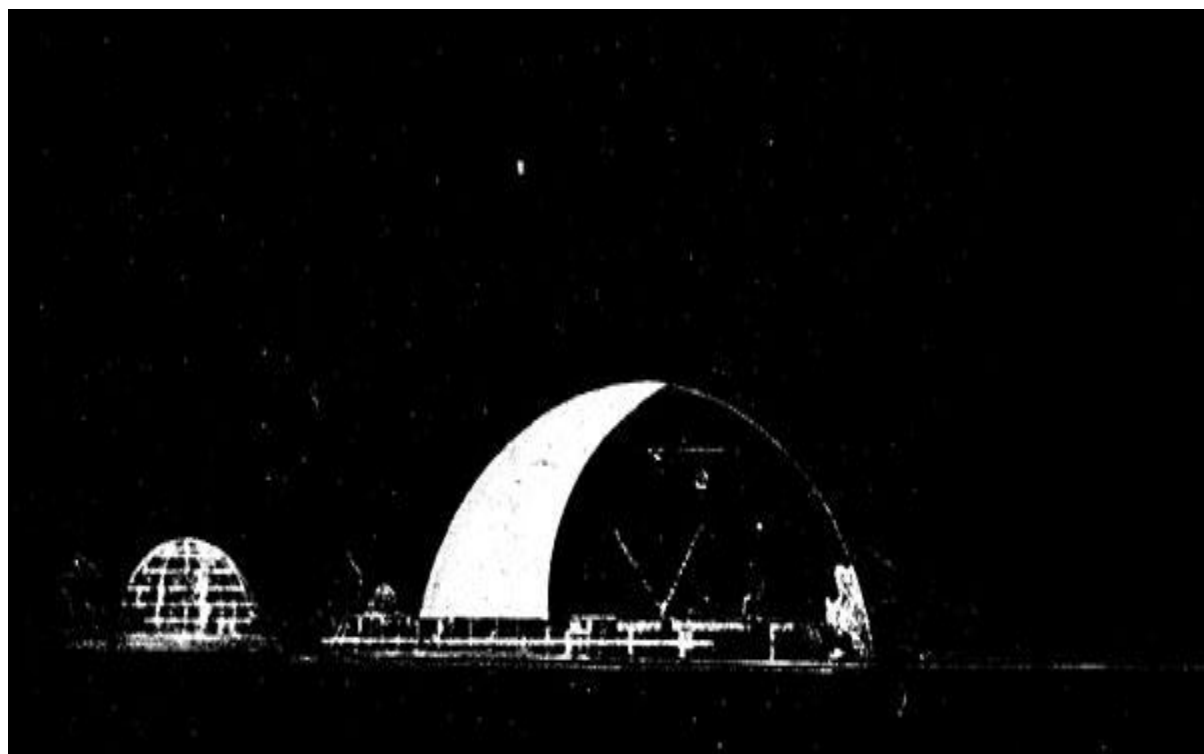
Проект типографии газеты «Известия» в Москве (1926)



Проект Института библиотековедения им. Ленина в Москве на Ленинских горах (1927)



Конкурсный проект Дворца культуры на месте бывшего Симонова монастыря в Москве (1930)



Михаил Осипович Барщ (1904-1976)

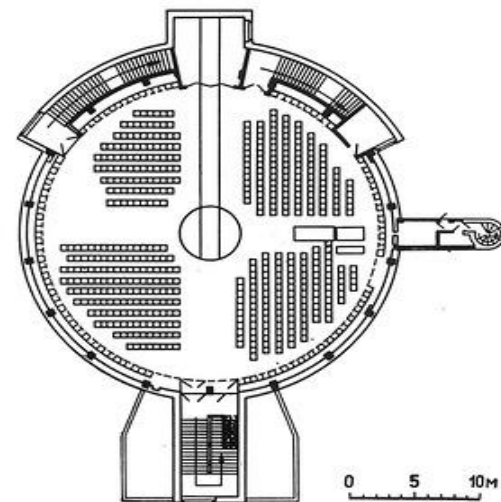
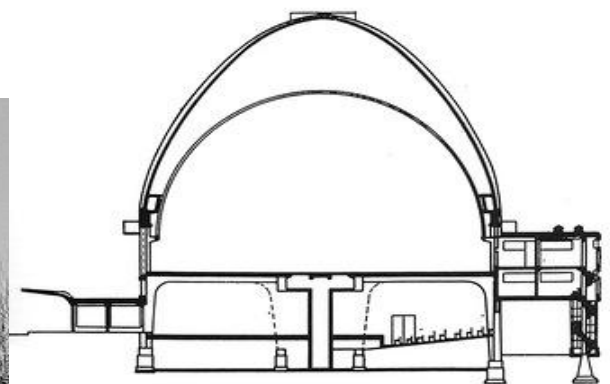
- Советский архитектор, преподаватель.



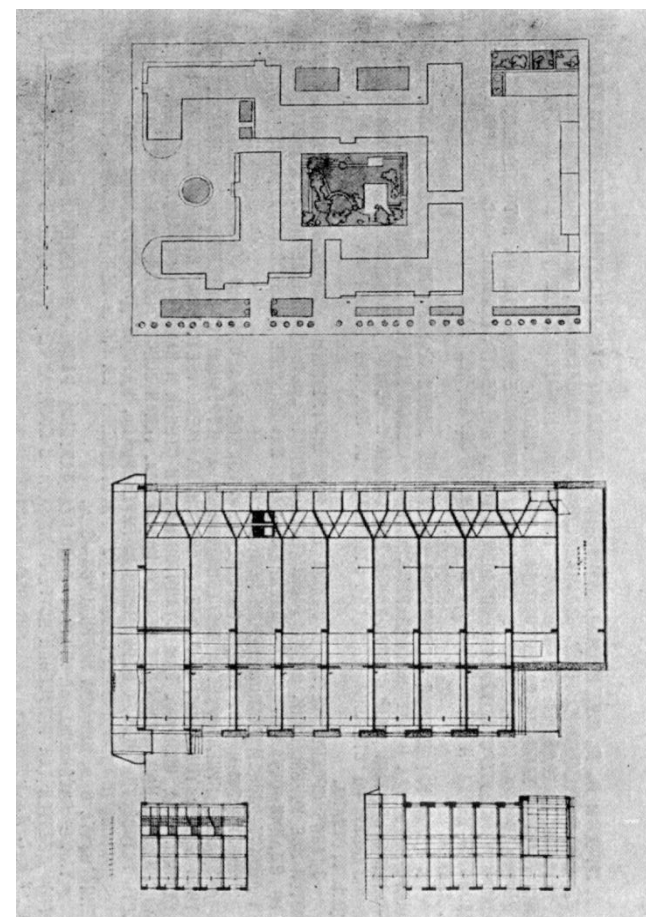
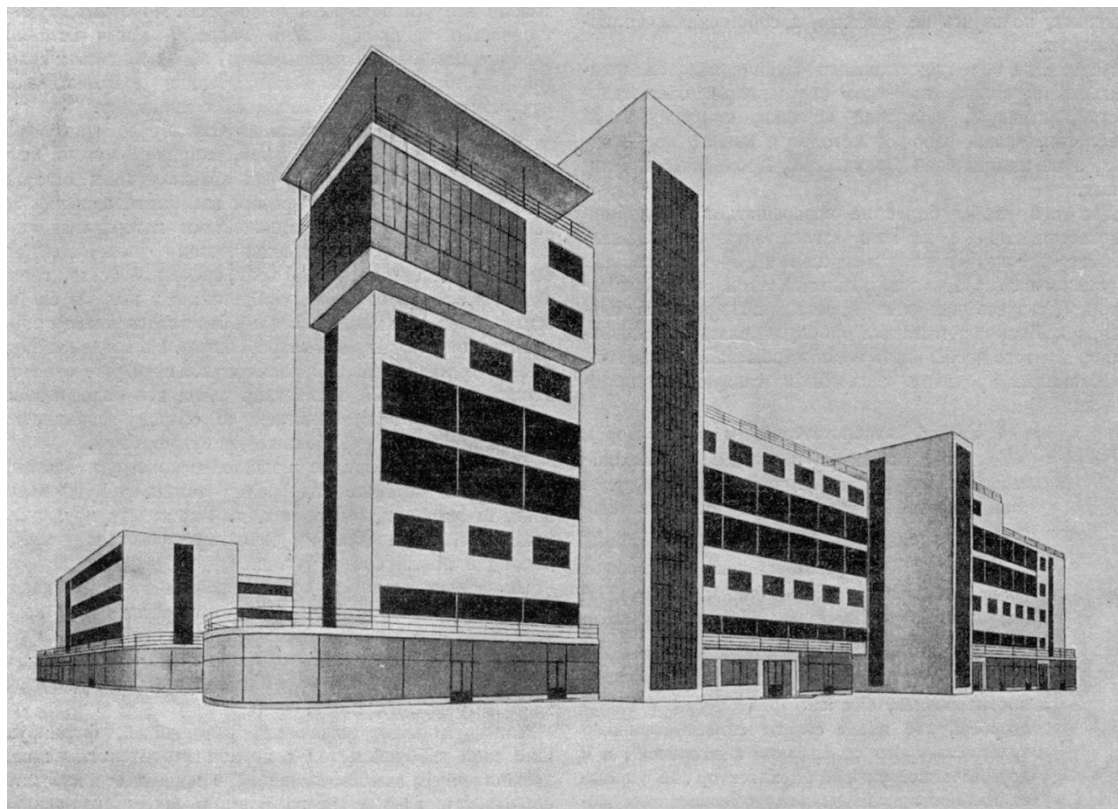
Дом Госторга в Москве (1925)



Планетарий в Москве (1927)



Дом промышленности в Свердловске (1927–1928)



Михаил Николаевич Кондратьев (1879-1943)

- Русский архитектор, мастер русского модерна и конструктивизма.



Доходный дом И.И. Дернова в Санкт-Петербурге (1903-1905)



family-history.ru



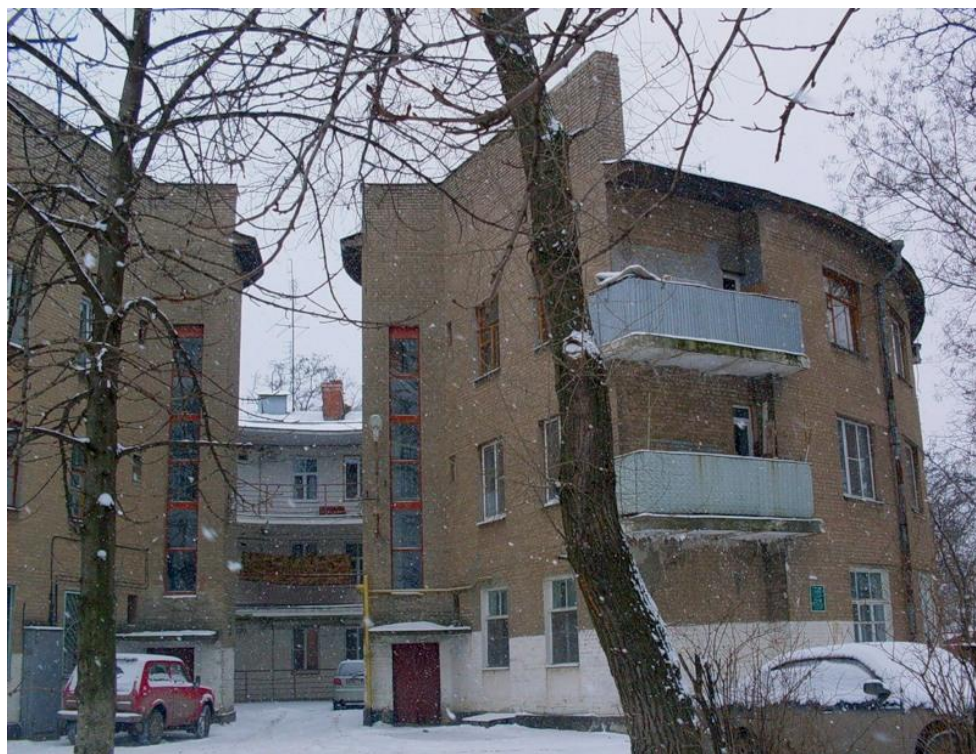
Лендворец в Ростове-на-Дону (1927)



Комплекс «Новый быт» в Ростове-на-Дону (1928)



«Круглый дом» в Таганроге (1929)



Другие архитекторы:

- Александр Гегелло
- Илья Голосов
- Борис Гордеев
- Борис Иофан
- Иосиф Каракис
- Олег Лялин
- Владимир Шервуд
- Эль Лисицкий.

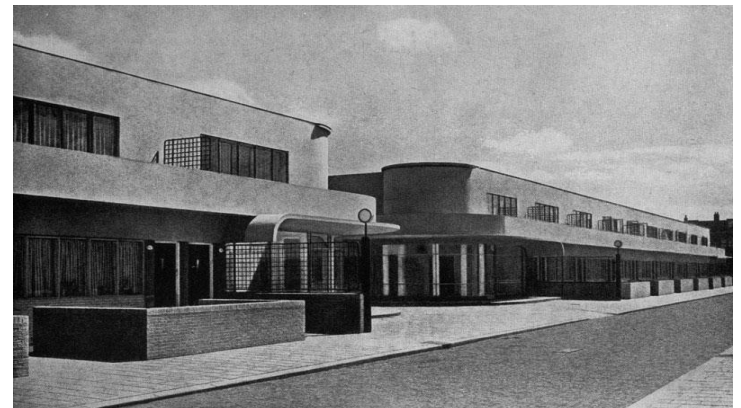
- Конструктивисты видели своей задачей увеличение роли архитектуры в жизни. Этому способствовало отрицание исторической преемственности, отказ от декоративных элементов классических стилей, использование функциональной схемы, как основы пространственной композиции. Конструктивисты искали выразительность не в декоре, а в динамике простых конструкций, вертикалей и горизонталей строения, свободе плана здания.

Функционализм

- **Функционализм** — направление в архитектуре XX века, требующее строгого соответствия зданий и сооружений протекающим в них производственным и бытовым процессам (функциям).

Возникновение функционализма

- Функционализм возник в Германии (школа «Баухауз») и Нидерландах (Якобс Йоханнес Ауд). Функционализм дал обоснованные приёмы и нормы планировки жилых комплексов.



Особенности функционализма:

- Использование чистых геометрических форм, обычно прямоугольных;
- Использование крупных нерасчленённых плоскостей одного материала (железобетона, стекла, кирпича). Преобладающая цветовая гамма — серый, жёлтый, и белый. Отсутствие орнаментации и выступающих деталей, лишённых функционального назначения;
- Плоские эксплуатируемые кровли;
- Для промышленных и частично жилых и общественных зданий характерно расположение окон на фасаде в виде сплошных горизонтальных полос;
- Широкое использование образа «дома на ножках», заключающегося в полном или частичном освобождении нижних этажей от стен и использовании пространства под зданием для общественных функций.

Идеология и критика функционализма

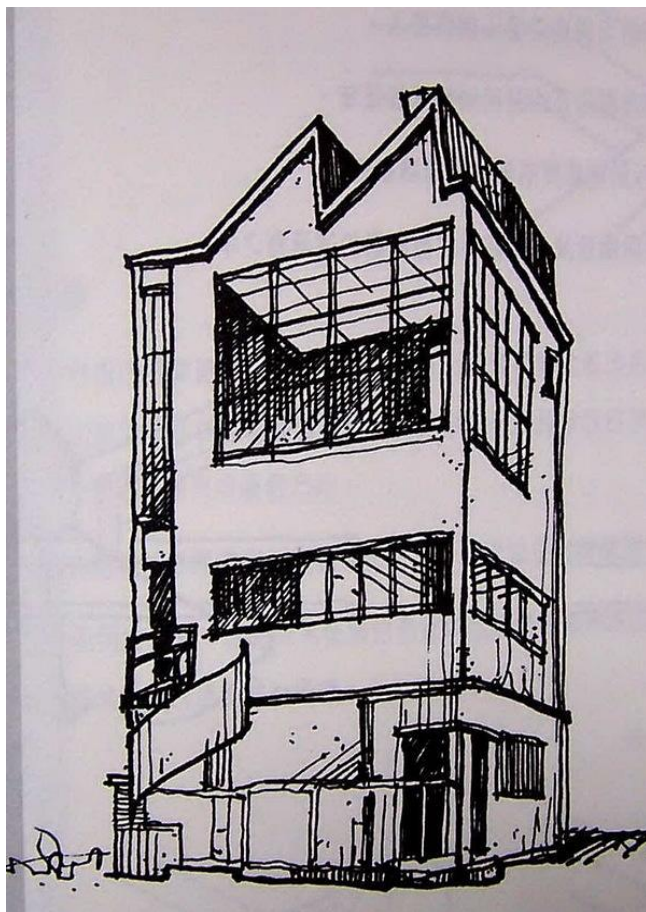
- Критики концепции функционализма обычно говорят о «безликости», «серийности», «бездуховности», серости и искусственности бетона, угловатости параллелепипедов, грубости и минимализме внешней отделки, стерильности и бесчеловечной холодности кафельной плитки. Контраст между циклопизмом внешних размеров и микроскопическими внутренними помещениями и окнами часто делает дома этого стиля похожими на ульи;
- Основой в архитектуре стало создание самими современными способами и конструкциями таких форм, которые бы обеспечивали наилучшее функционирование объекта, все излишнее отбрасывалось. «Форма должна соответствовать функции» - вот лозунг функционализма.

Ле Корбюзье (Шарль-Эдуард Жаннере-Гри) (1887-1965)

- Французский архитектор швейцарского происхождения, пионер архитектурного модернизма и функционализма, представитель архитектуры интернационального стиля, художник и дизайнер;
- Наиболее известный творец функционализма, внес решающий вклад в теорию и практику этого стиля.



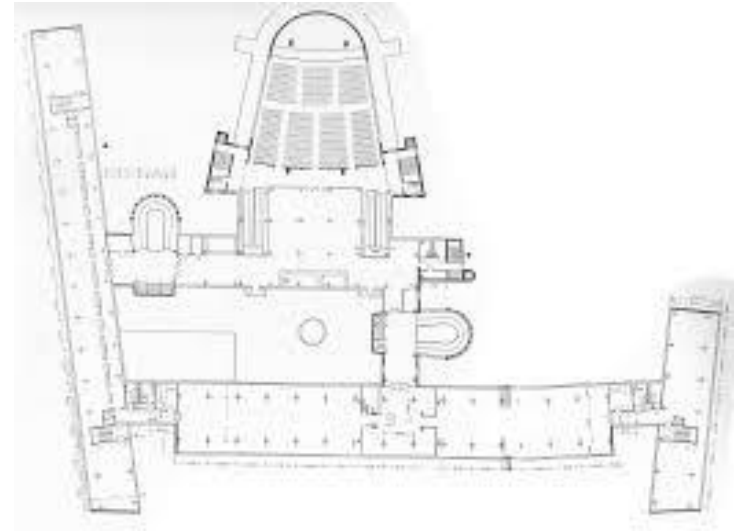
Дом-ателье Амеде Озанфана в Париже (1922)



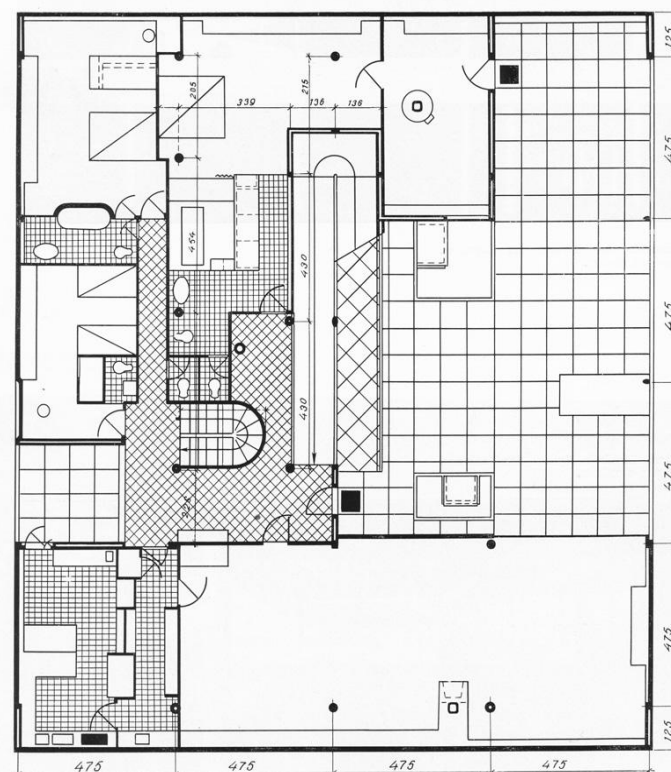
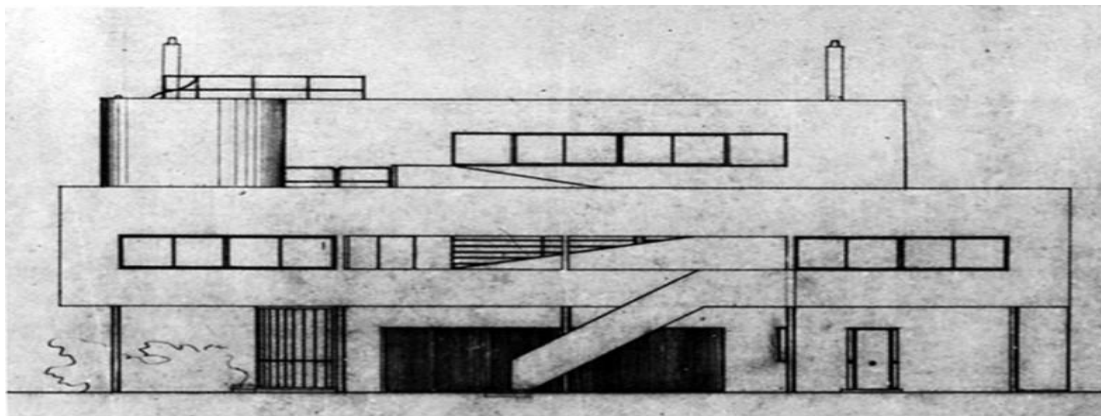
Дом-убежище Армии Спасения в Париже (1926)



Здание Центросоюза в Москве (1928-1936)



Вилла Савой в Париже (1929-1931)



Здание Ассамблеи в Чандигарх (Индия) (1951-1962)



Капелла в Роншане (Франция) (1955)



Павильон Хейди Вебер в Цюрихе (1963–1967)



Дом Сходан в Индии (1951–1956)



Нант-Резе, многоквартирный дом, детский сад на крыше (1955)



Монастырь Санта-Мария де ля Туретт во Франция (1957-1959)



Вальтер Адольф Геогр Гропиус (1883-1969)

- Немецкий архитектор, учредитель Баухауса.



Завод «Фагус» в Германии (1910-1911), (1924-1925)



Здание Баухауса в Дессау (Германия) (1925–1926)

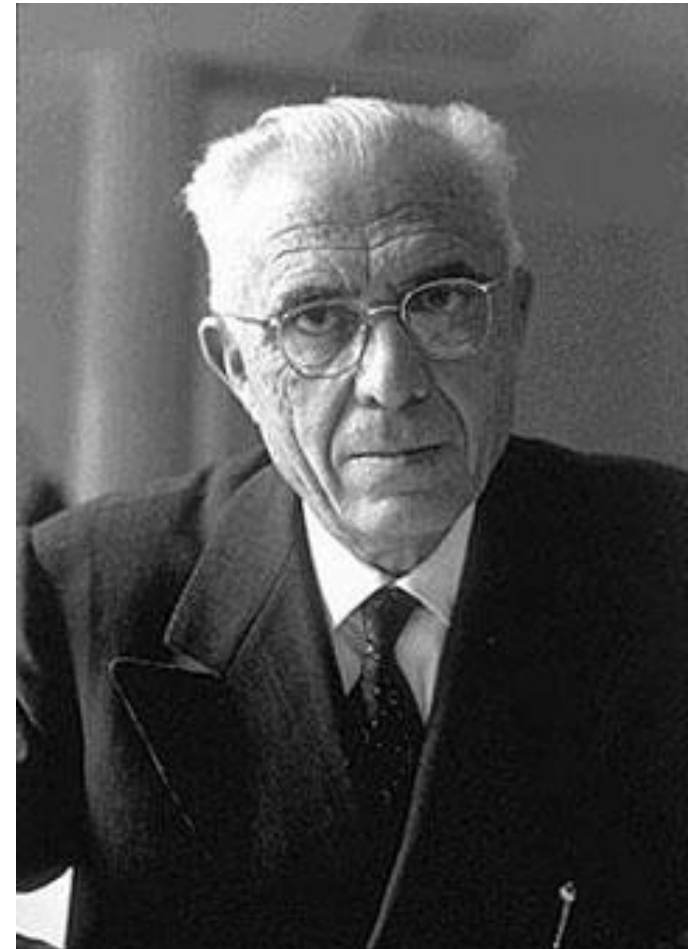


Жилой дом в Ганзе (1950)



Пьер Луиджи Нерви (1891-1979)

- Итальянский инженер и архитектор, профессор, прозванный «поэтом железобетона». Изобрёл и ввёл в строительную практику армоцементные конструкции.



Здание ЮНЕСКО в Париже (1953-1957)



Башня Пирелли в Милане (1956-1960)



Олимпийский стадион в Риме (1957-1959)



Людвиг Мис ван дер Роэ (1886-1969)

- Немецкий архитектор-модернист, ведущий представитель «интернационального стиля», один из художников, определивших облик городской архитектуры в XX веке.



Павильон Германии в Барселоне (1929)



Вилла Тугендгат в Брно (Чехия) (1930)



Новая национальная галерея в Берлине (1968)



- Функционализм чаще всего лишён монолитности образа, при детальном рассмотрении дом распадается на отдельные блоки;
- Лишен помпезности, претенциозности и до предела технологичен, дома напоминают не дворцы, а серийные ульи с квартирами-сотами;
- Дешёвые искусственные материалы и видимое отсутствие крыши;
- Закрытость маленьких окон, тяжеловесность и непрочность.

Рационализм

- **Рационализм** — авангардистский метод в архитектуре, получивший развитие в 1920-1930 годы.

Особенности рационализма:

- Основоположником был Красовский Аполлинарий Каэтанович (1817-1875);
- Главным пунктом в творческой программе рационализма было понятие «пространство»;
- Много внимания уделяли психологическому восприятию архитектуры человеком;
- Характеризуется лаконичностью форм, строгостью и подчеркнутым функционализмом.



Опыты рационализма:

- В сфере архитектуры все будущие рационалисты прошли через неоклассику высокого художественного уровня (школа Ивана Жолтовского). Многие рационалисты были неплохими художниками и графиками, причём самых разных направлений — от стилистики «Мира искусства» до кубизма;

- В 1920 году состоялась выставка работ членов Живскульта, которая являлась первым публичным выступлением сторонников авангарда;
- В 1921—1922 годах велась работа по формированию творческой концепции рационализма.

Николай Александрович Ладовский (1881-1941)

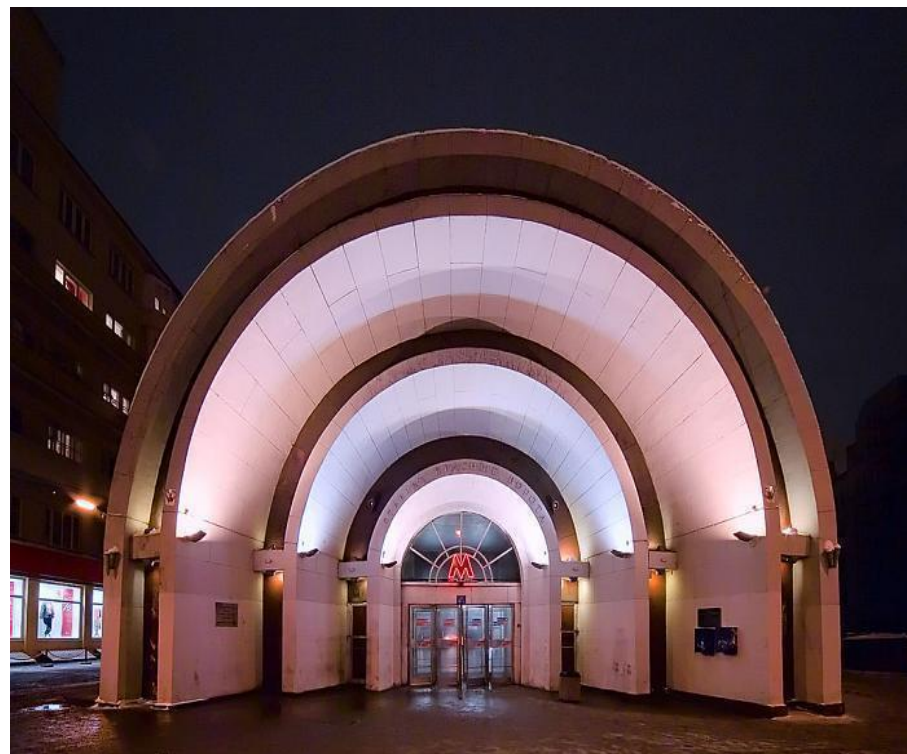
- Советский архитектор, творческий лидер рационализма, педагог. Член-корреспондент Академии архитектуры СССР (1934). Творческий лидер рационализма.



Наземный вестибюль станции метро «Красные ворота» в Москве (1935)



Boris Fyodorov <http://www.metroworld.narod.ru>
Станция Красные Ворота. Наземный павильон
Н. А. ЛАДОВСКИЙ. 1935



Перронный зал станции метро «Дзержинская» (ныне «Лубянка») в Москве (1934-1935)



Жилой комплекс с общественным корпусом РЖСКТ «Крестьянская газета» в Москве (1928–1931)



- Николай Ладовский создал мастерскую Обмас (Объединённые мастерские) при ВХУТЕМАСе (1920-1923). Именно здесь были созданы первые шаги по созданию новаторской советской архитектуры;
- Введение макетного метода проектирования помогало проявлять фантазию и вырабатывать новые приёмы и средства художественной выразительности;
- Студенты выполняют задание по дисциплине «Пространство».



Кринский Владимир Фёдорович (1890-1971)

- Русский и советский архитектор, теоретик архитектуры, художник, педагог, идеолог рационализма, разработчик концепции архитектурной пропедевтики.



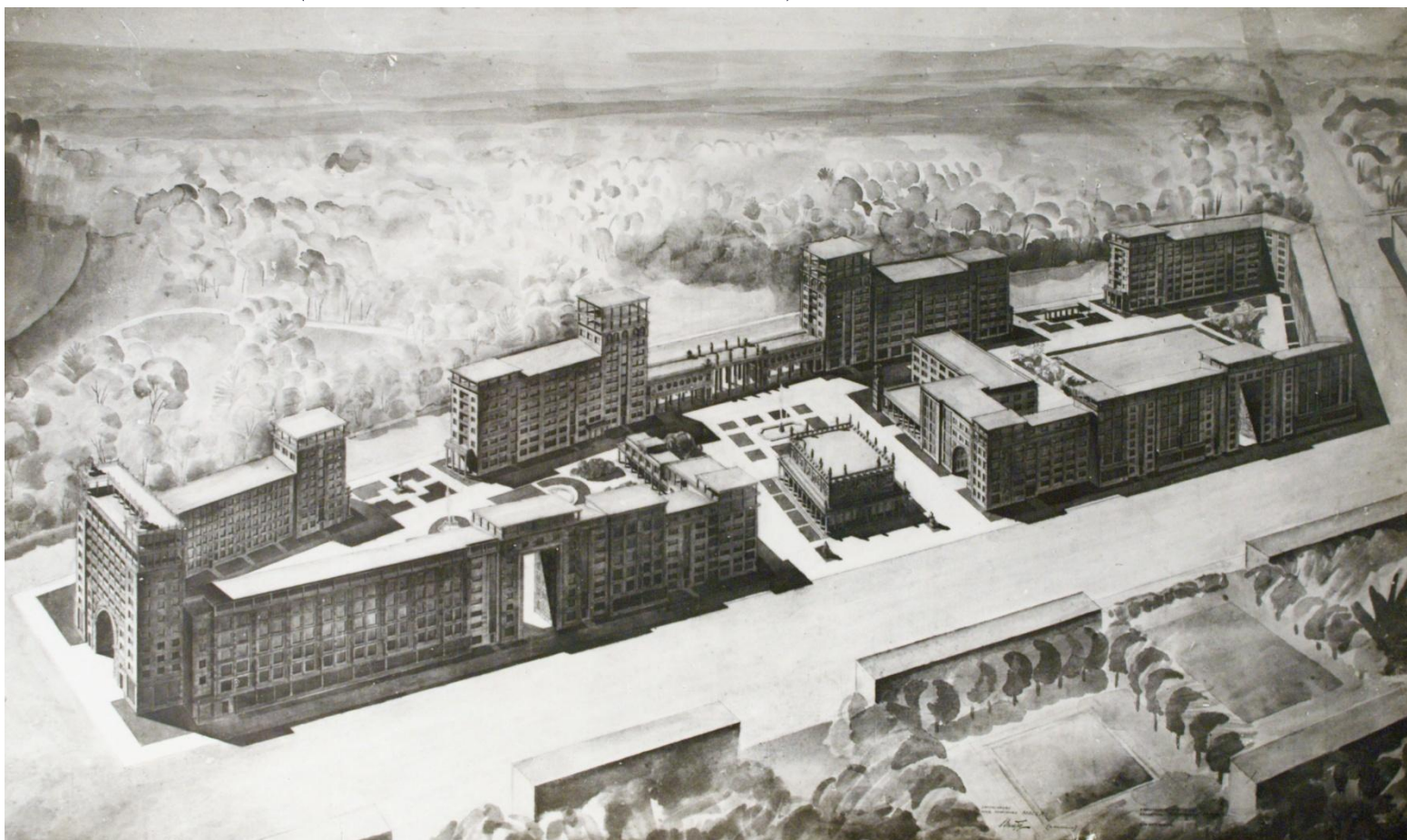
Станция метро «Комсомольская» в Москве (1935)



Северный речной вокзал в Москве (1937)

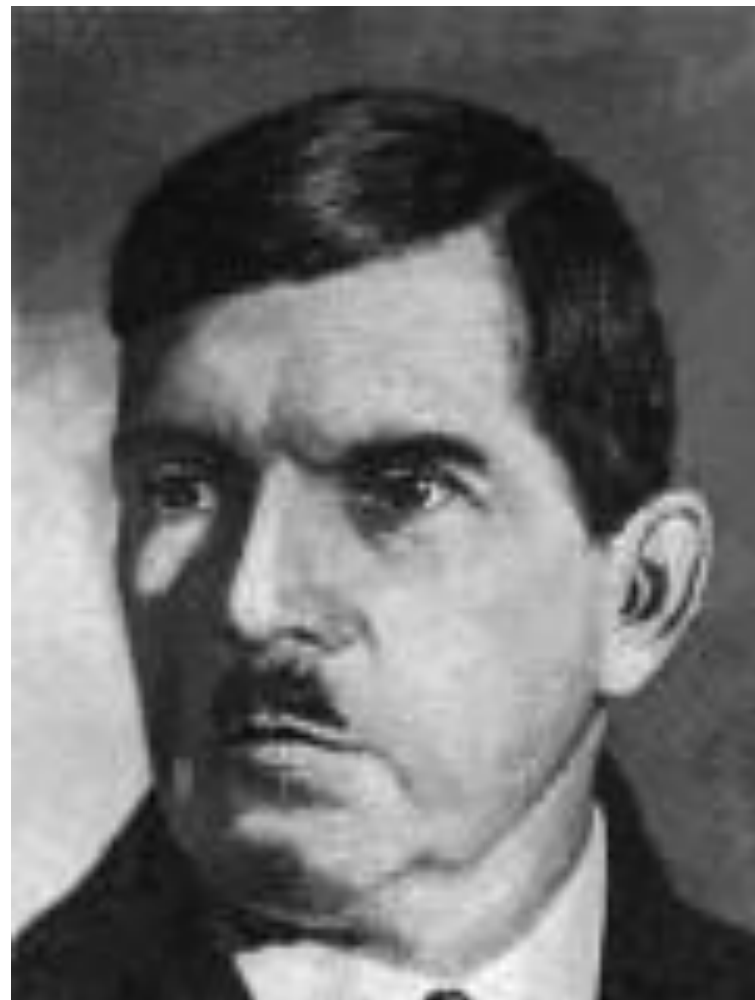


Жилой городок художников в Москве (1930—1950)



Алексей Михайлович Рухлядев (1882-1946)

- Русский советский архитектор, преподаватель. Один из учредителей Ассоциации новых архитекторов — АС НОВА.



Северный речной вокзал в Москве (1937)



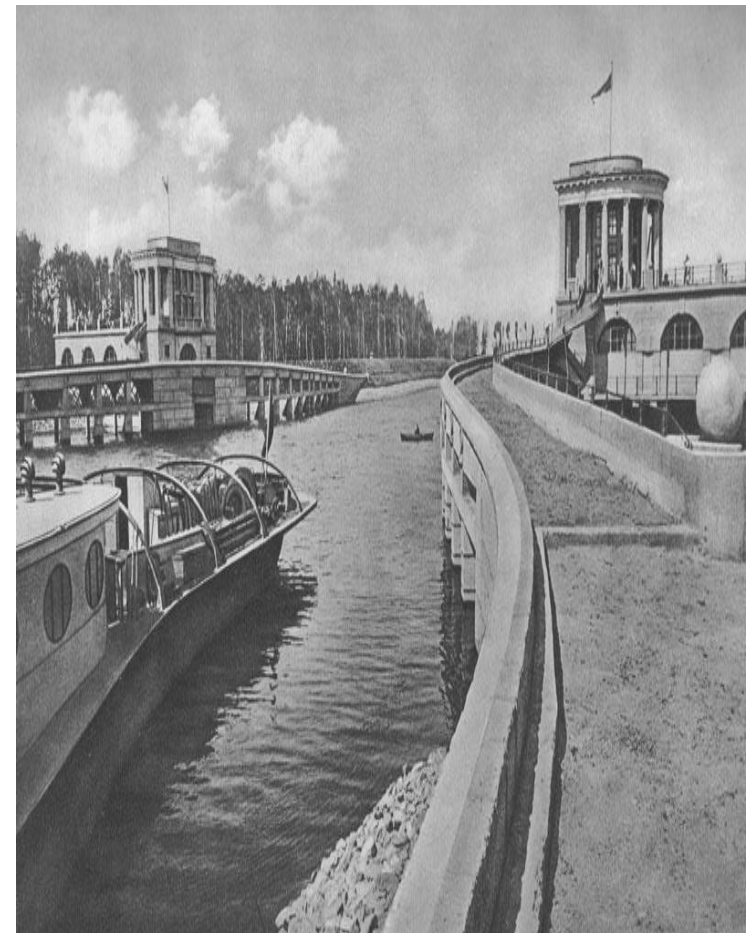
Дом Советов в Брянске (1924)



Общежитие Института Красной профессуры на Большой Пироговской в Москве (1932)



Карамышевская плотина и шлюз № 9 Канала имени Москвы (1937)



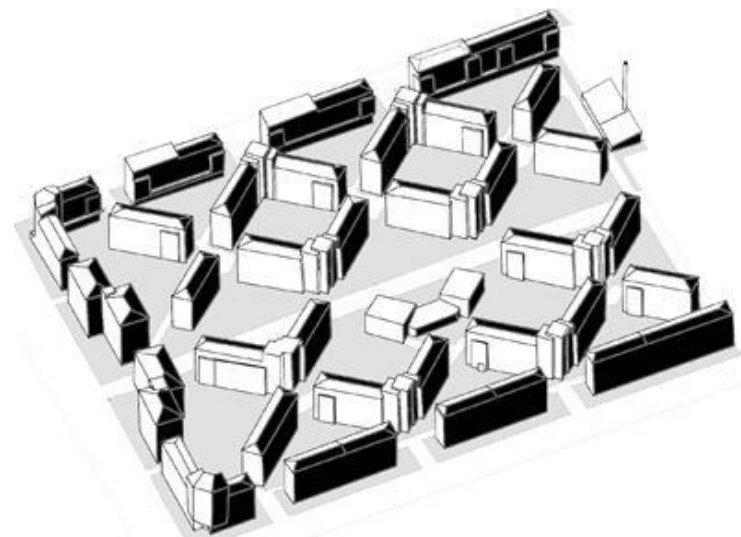
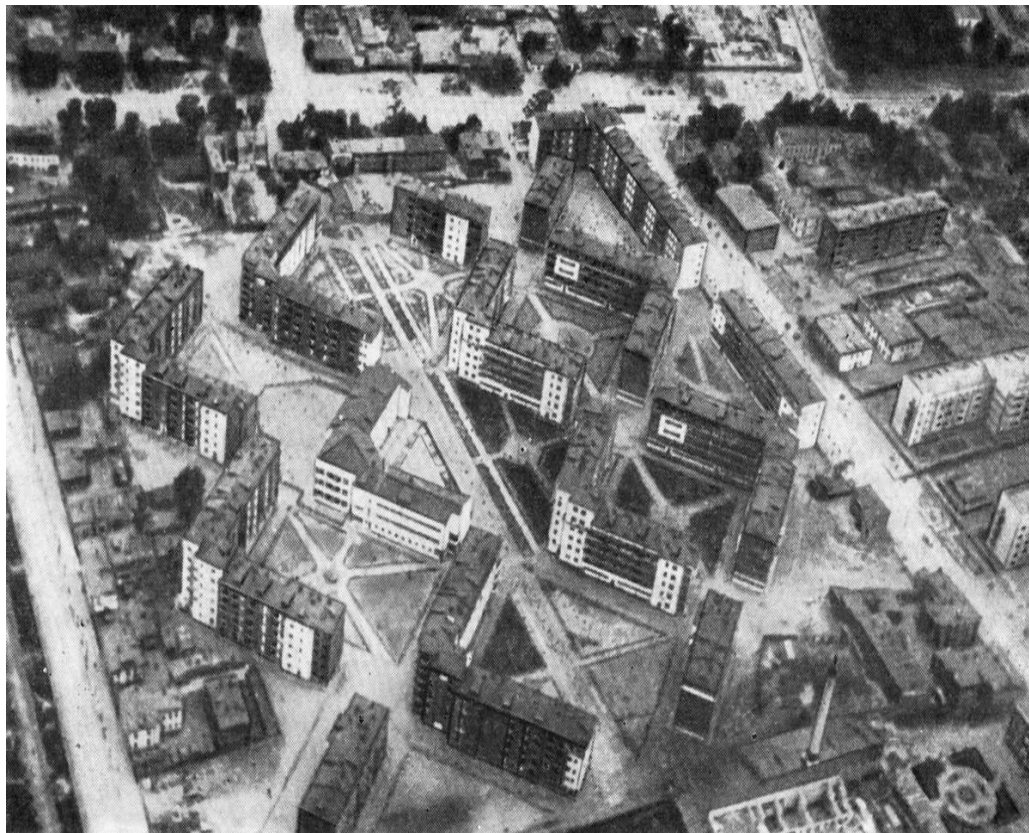
- Рационалистами было создано объединение «АСНОВА» (Ассоциация новых архитекторов), идеологами которого были архитекторы Николай; Ладовский и Владимир Кринский;
- В 1928 году происходит раскол АСНОВА. Причиной послужили непреодолимые противоречия, возникшие между Ладовским и его коллегой — В. Балихиным, а также создание Ладовским Объединения архитекторов-урбанистов (АРУ) .



Жилой комплекс на Шаболовке в Москве

- Лучшим был признан проект группы Н. Травина;
- Руководящей идеей решения фасадов является максимальное использование солнечного света;
- Большое внимание было уделено организации внутреннего пространства. Дворы как бы «перетекают» друг в друга, создавая ощущение светлого и очень открытого пространства.

Жилой комплекс на Шаболовке в Москве

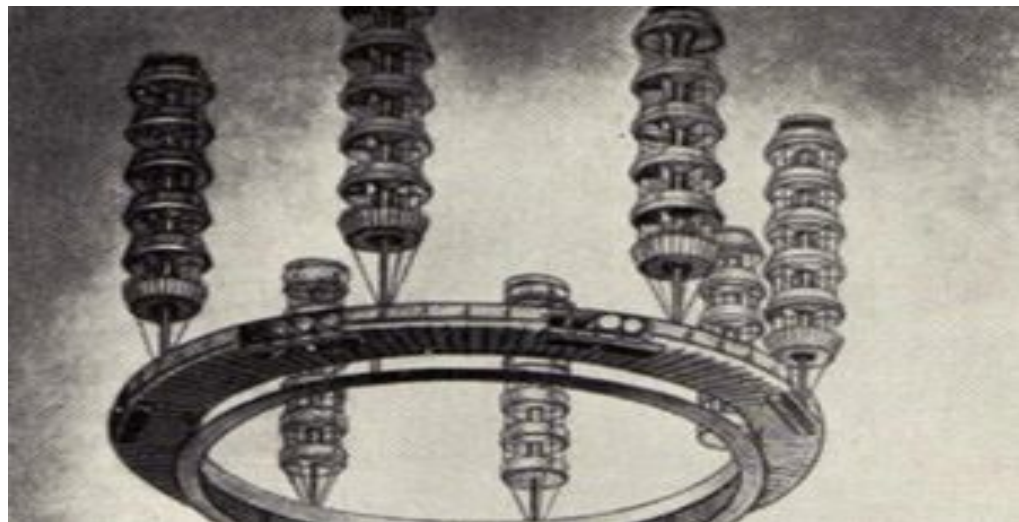


«Летающие города» Г. Крутикова

- Георгий Тихонович Крутиков (1899-1958) – архитектор.



Дипломный проект «Летающие города» (1928)



«Реабилитация» рационализма

- Уже к концу 1950-х имена архитекторов — рационалистов перестали упоминаться в качестве «вредителей—формалистов»: наступило переосмысление наследия 1920-х годов;
- Многие идеи рационалистов в области градостроительства были восприняты архитекторами периода «Оттепели»;
- В настоящее время архитекторы всё больше обращаются к разработкам Ладовского и его товарищей.

Вывод:

- Появление новых форм, конструкций и материалов привело к зарождению в архитектуре таких направлений, как конструктивизм, функционализм, рационализм. Архитекторы стремились к созданию целесообразной атмосферы с простыми и ясными формами зданий.

**Спасибо за
внимание!**