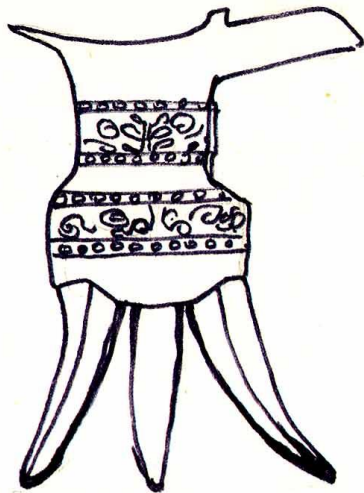


ПРИКЛАДНОЕ ИСКУССТВО

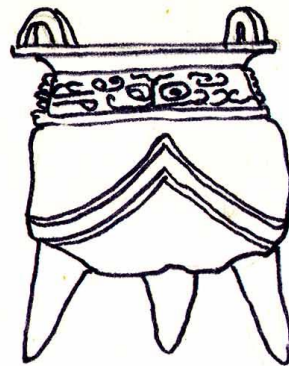
КИТАЯ



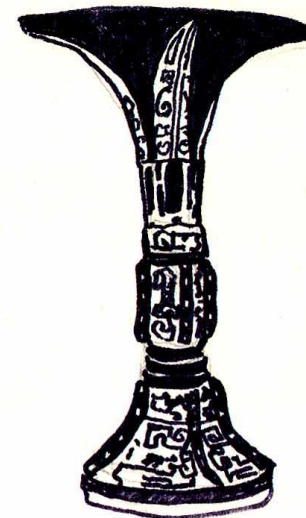
ЮЙ



ЦЗЮЭ

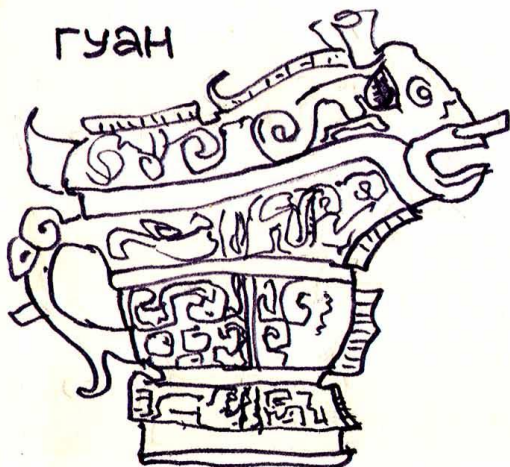


ДИН



ГУ

ГУАН

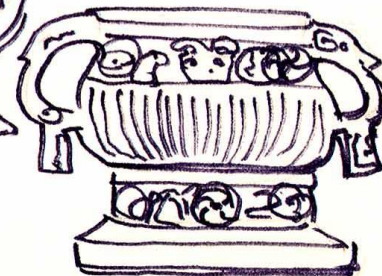


ХУ



ЦЗУНЬ

ГУЙ



ТИПЫ КИТАЙСКИХ БРОНЗОВЫХ СОСУДОВ



1. Боковые сегменты формы
2. Сердцевина формы
3. Основание формы



4. Сборная форма в разрезе
5. Бронзовый сосуд



СОСУД ТИПА «ЮЙ»



СОСУД ТИПА «ЦЗЮЭ» ДЛЯ ПОДОГРЕВА ВИНА И ЗЕРНА



**РИТУАЛЬНЫЙ БРОНЗОВЫЙ
СОСУД ТИПА Ю.**



Головы животных в верхней части ручки этого сосуда "yu" держат в своей пасти птицу. Тело каждой птицы изогнуто в форме ручки, а ноги и хвост выступают вверху ручек в форме прямоугольника. Необычно подробная надпись внутри чаши указывает на то, что она является жертвенным даром супруге четвертого по счету от конца царя из Анькна.

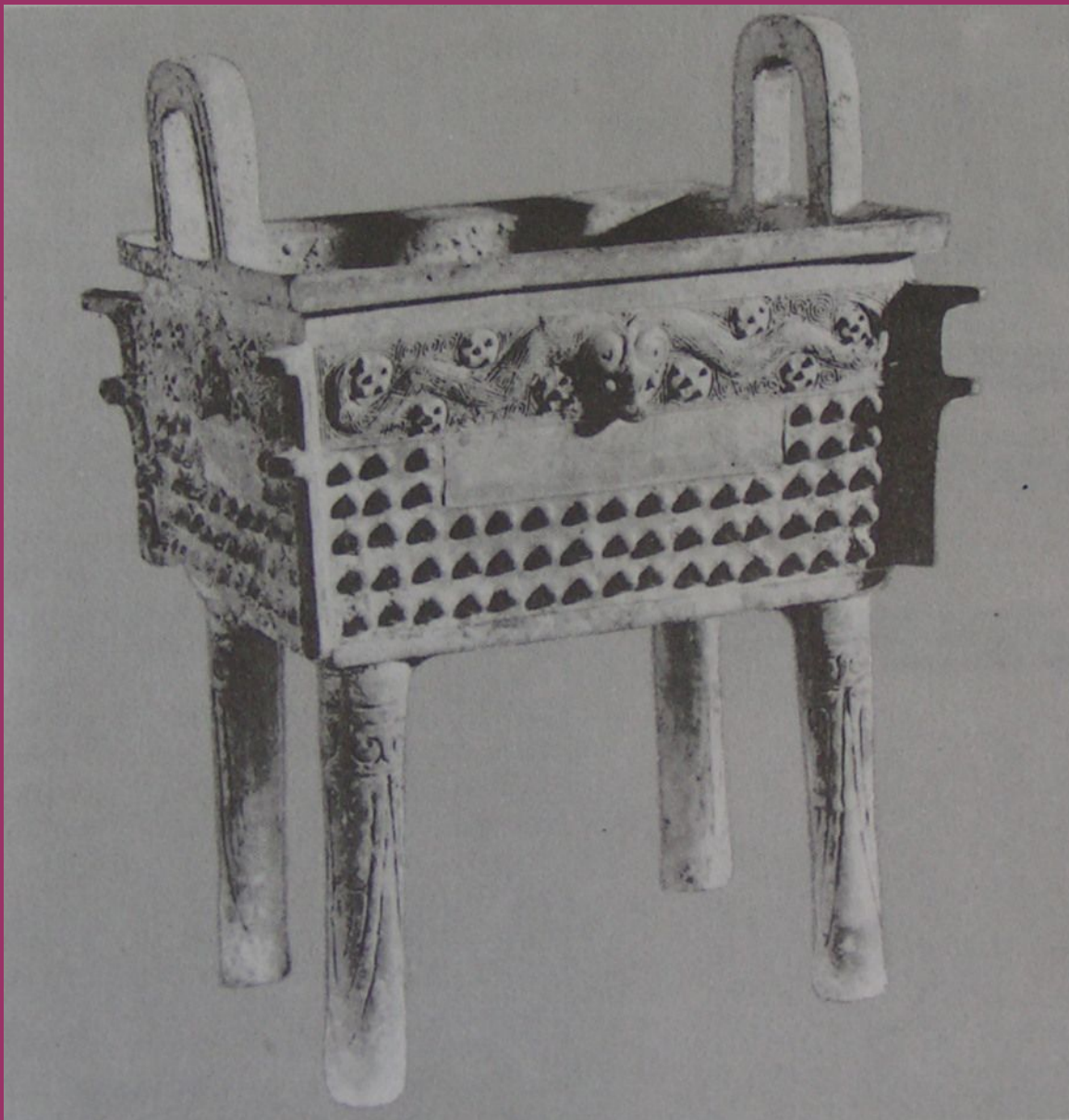


Приваренные ножки сосуда изображают трех драконов с когтистыми лапами и удерживающие изогнутыми спинными гребнями, держащими чашу этого сосуда дин в раскрытых пастьях. Каждую ручку украшает изображение тигра, а маски тао-те, одна из которых видна, окружают чашу.



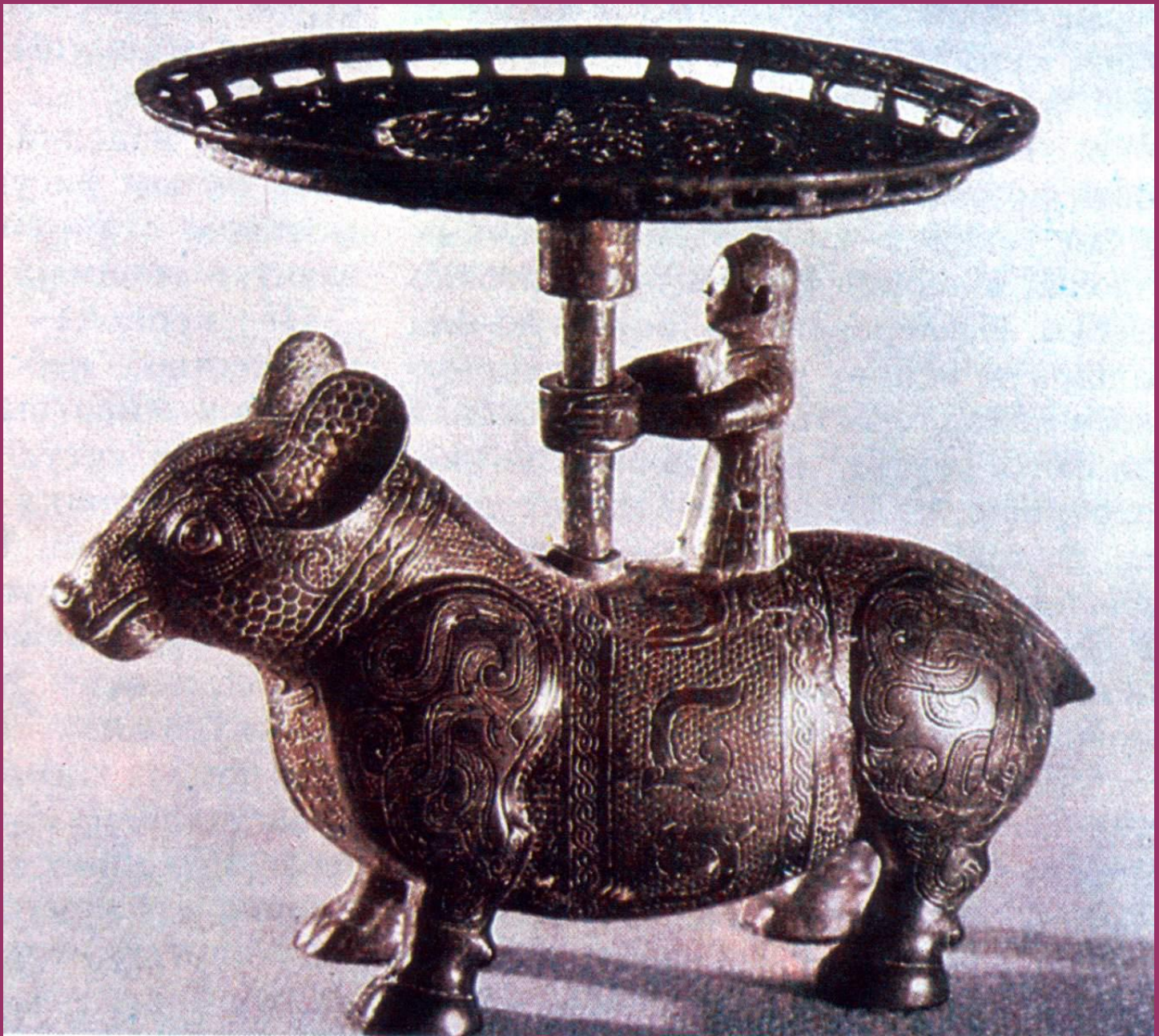


РИТУАЛЬНЫЙ БРОНЗОВЫЙ СОСУД ТИПА ГУАН. 12 век до н.э. (ЧЖОУ)



СОСУД ТИПА «ДИН» ДЛЯ ПРИГОТОВЛЕНИЯ МЯСА





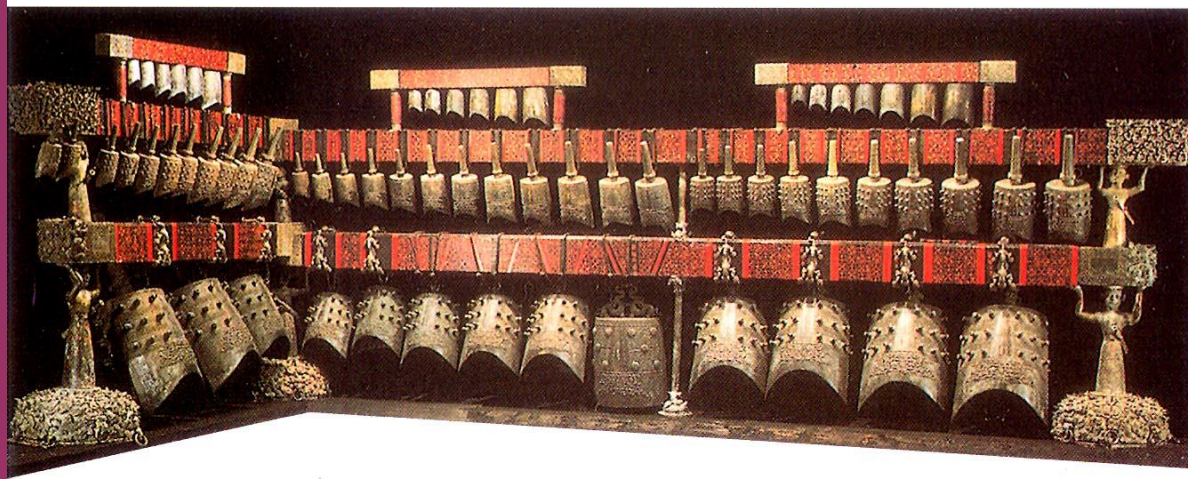
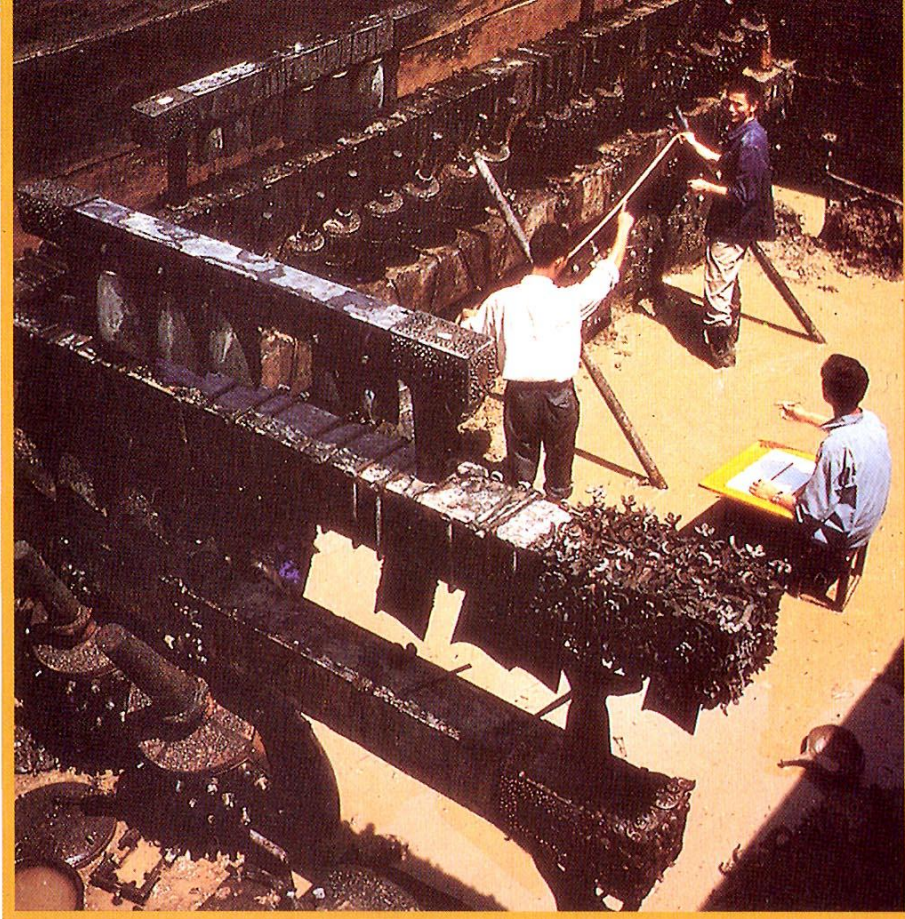
БРОНЗОВЫЙ СВЕТИЛЬНИК В ФОРМЕ ТАПИРА. 4 век до н.э.



**КУРИЛЬНИЦА БРОНЗОВАЯ С ПОЗОЛОТОЙ
В ВИДЕ СВЯЩЕННОЙ ГОРЫ БЕССМЕРТИЯ
1 век до н.э.**



**СВЕТИЛЬНИК БРОНЗОВЫЙ ЗОЛОЧЕНЫЙ
В ВИДЕ ДЕВУШКИ СЛУЖАНКИ
2 век до н.э.**



ПЕРИОДИЗАЦИЯ

ЯНШАО 3 – 2 ТЫС. ДО Н.Э.

ШАН 2ТЫС. ДО Н.Э.

ЧЖОУ ОК.1050 – 771 ГОДЫ ДО Н.Э.

ЦИНЬ 256 - 206 ГОДЫ ДО Н.Э.

ХАНЬ 206 ГОД ДО Н.Э. – 220 ГОД Н.Э.

ТАН 618 – 907 ГОДЫ.

СУН 960 – 1279 ГОДЫ.

ЮАНЬ XIII - НАЧАЛО XIV ВЕКА.

МИН 1368 – 1644 ГОДЫ.

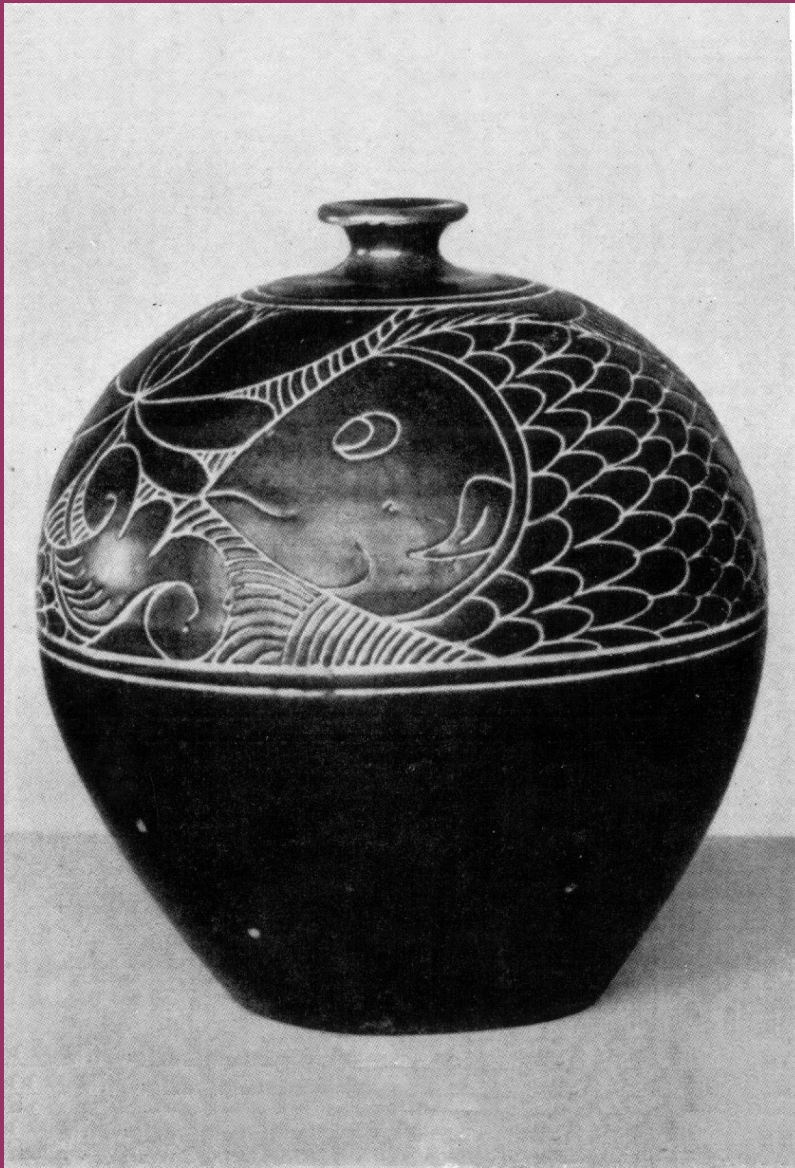
ЦИНЬ 1644 – 1911 ГОДЫ.

**РАСПИСНОЙ
КЕРАМИЧЕСКИЙ СОСУД**
Яншао. 3-2тыс. До н.э.





РАСПИСНОЙ КЕРАМИЧЕСКИЙ СОСУД
Яншао. Ок. 2000 года до н.э.





МАСКА ТАО - ТЁ

**ГЛИНЯНАЯ УРНА
С ДАРАМИ ДЛЯ УМЕРШИХ
Эпоха Шан
2 тыс. до н.э.**

ФАРФОР

ФАРФОР В КИТАЕ ПОЛУЧАЛИ ИЗ СМЕСИ ДВУХ ПРОДУКТОВ РАСПАДА ПОЛЕВОГО ШПАТА, КОТОРЫЙ ПЛАВИТСЯ ПРИ ВЫСОКОЙ ТЕМПЕРАТУРЕ, И ОГНЕУПОРНОГО КАОЛИНА, ПРИДАЮЩЕГО ИЗДЕЛИЯМ БЕЛИЗНУ. ОБЖИГ ИЗДЕЛИЙ ПРОИЗВОДИЛСЯ ПРИ ОЧЕНЬ ВЫСОКОЙ ТЕМПЕРАТУРЕ – 1300 ГРАДУСОВ.

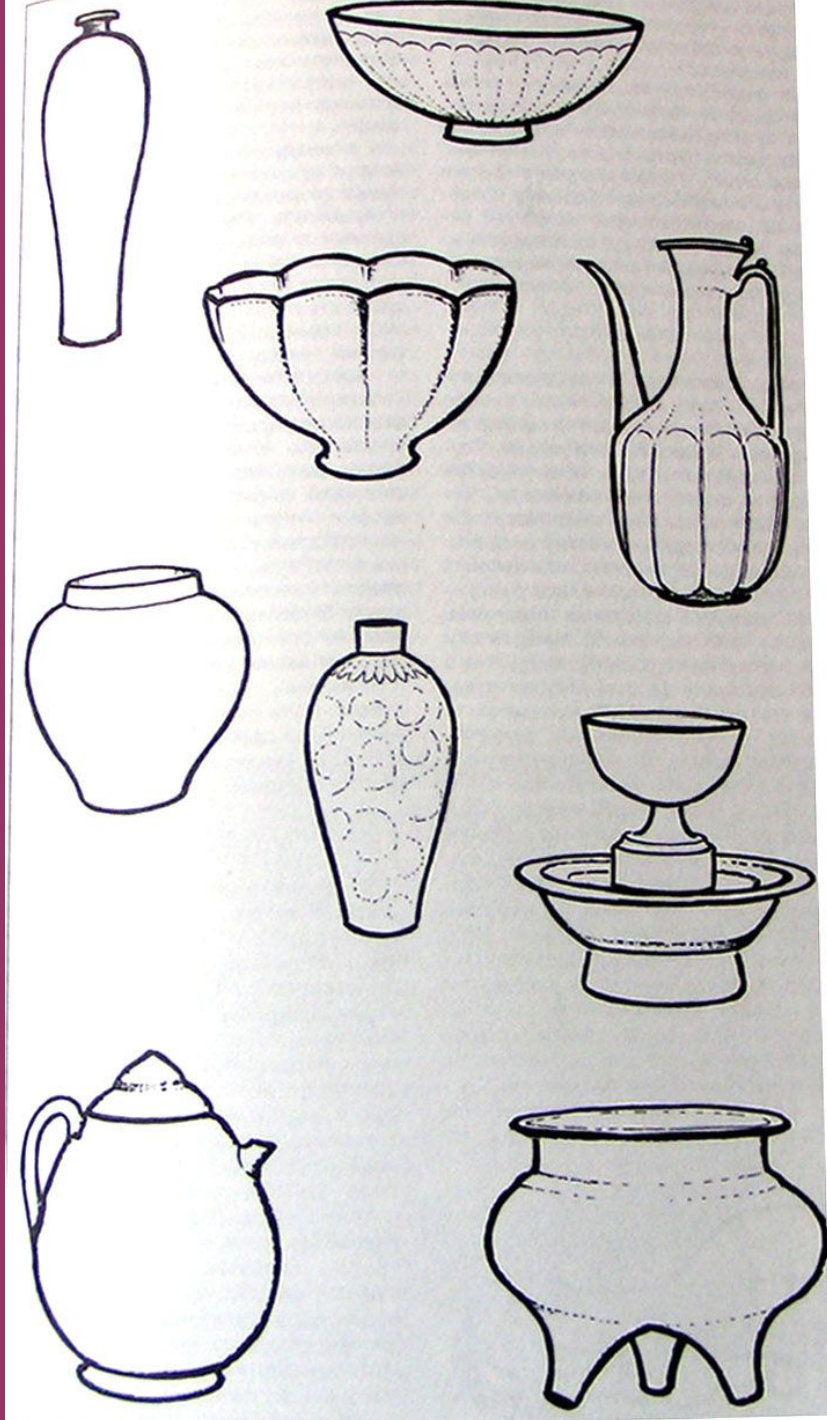
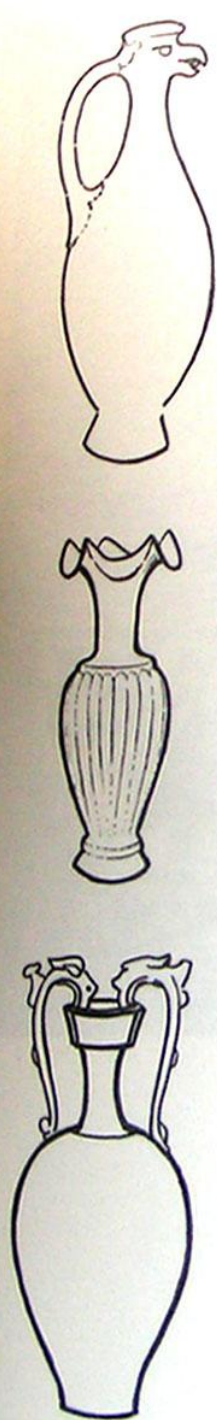
ИЗОБРЕТЕНИЕ ПРОТОФАРФОРА В КИТАЕ, ТАК НАЗЫВАЕМОЙ КАМЕННОЙ МАССЫ, СОДЕРЖАЩЕЙ НЕОЧИЩЕННЫЙ КАОЛИН, ПРОИЗОШЛО, ВЕРОЯТНО, В ЭПОХУ ЧЖОУ, В 1ТЫС. ДО Н.Э. ИЗДЕЛИЯ ИЗ ПРОТОФАРФОРА ПОКРЫВАЛИСЬ ГЛАЗУРЬЮ ИЗ ПОЛЕВОГО ШПАТА И ОБЖИГАЛИСЬ ПРИ ВЫСОКОЙ ТЕМПЕРАТУРЕ.

608 ВЕК – ПЕРВЫЕ ИЗДЕЛИЯ ИЗ БЕЛОГО ФАРФОРА

В ЭПОХУ МИН ПОЯВЛЯЕТСЯ ПРОЗРАЧНЫЙ ФАРФОР

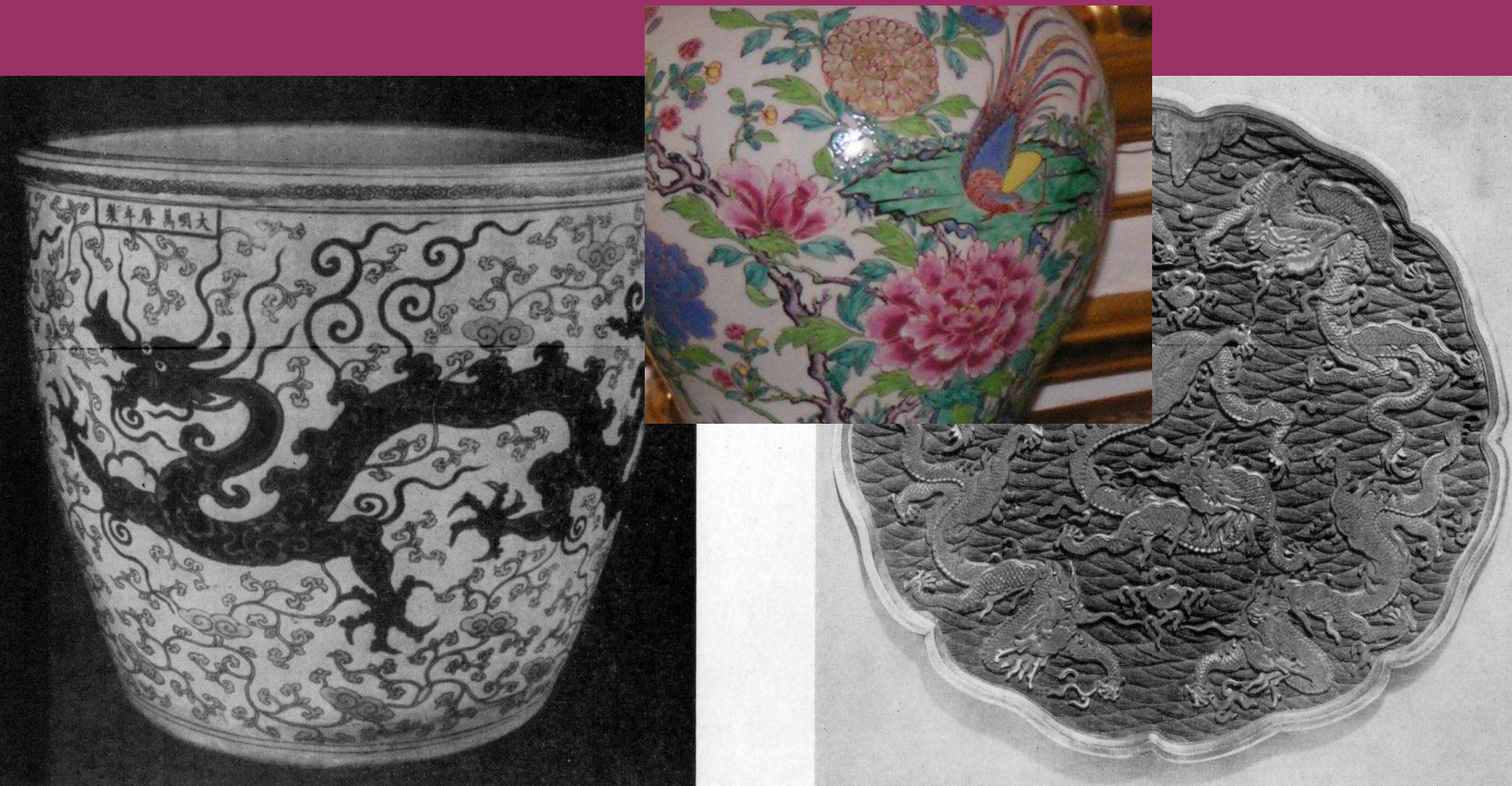
**ФОРМЫ
КИТАЙСКИХ ВАЗ**

**СЛЕВА - ЭПОХА ТАН
(7-10 ВЕКА)**



МОТИВЫ РОСПИСИ КИТАЙСКИХ ВАЗ

ДРАКОН, СИМВОЛ ДОЖДЯ, ФЕНИКС, СИМВОЛ СИЛЫ И КРАСОТЫ, ОБЛАКА, ХРИЗАНТЕМЫ, СЛИВЫ, ПИОНЫ, ЛОТОСЫ. В ПОЗДНИЙ ПЕРИОД – ЖАНРОВЫЕ И МИФОЛОГИЧЕСКИЕ, БАТАЛЬНЫЕ СЦЕНЫ, ФИГУРКИ ЖЕНЩИН.







**ВАЗА ЭПОХИ ТАН
(7-10 ВЕКА)**

**СЛЕВА –
ВАЗЫ ЭПОХИ СУН
(X - XIII ВЕКА)**



*Селадон. Селадоновые
каменные массы
производились
в Восточном
Китае. Лучшие
делались в 1127—
1279 гг. Формы
базировались на
древних бронзовых
и жадеитовых
сосудах.*

*«Розовое семейство». Тип
появился в начале XVIII в.
и в течение XVIII—XIX вв.
составлял основную
часть экспорта
в Европу. В Англии
очень любили
подобные большие
обеденные
сервизы.*



*Вукаи, или «пять
цветов». Тип
появился в 1522—
1560 гг.*

*Куингбау, 1127—
1279 гг. Рафинированная,
элегантная и в то же
время простая форма
соединена с деликатной
глазуровкой. Иногда
этот тип фарфора
называли бело-голубым.*



*«Зелёное
семейство». Тип
появился в 1662—
1722 гг. Палитра
напоминает вукаи,
за исключением
ярко-голубой
надглазурной
росписи. Сюжеты
состояли из горных
пейзажей, цветов
и изображений
Восьми
Совершенных
Вещей.*



*«Цветок персика». Такая
одноцветная глазуровка имела
истоком медную утварь. Очень
трудоемкая, глазуровка наносилась
только на небольшие предметы,
подобные этой вазе для кистей.*

**СПРАВА –
ВАЗЫ ЭПОХИ МИН И ЦИНЬ
(XVI – XVIII ВЕКА)**





ВАЗА ЭПОХИ СУН (10 -13 ВЕКА)



ВАЗА ЭПОХИ СУН (11 -12 ВЕКА)



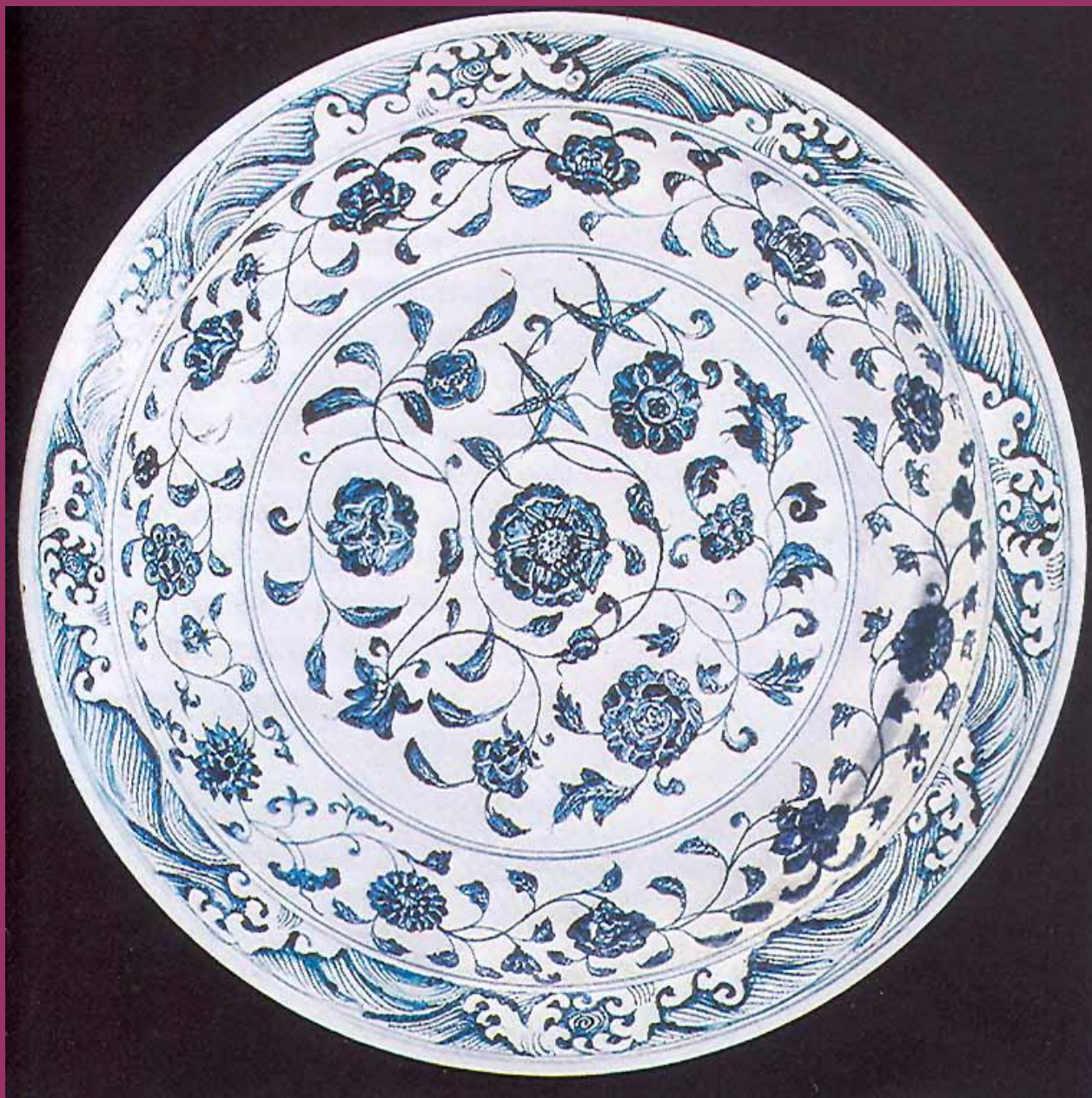
**ВАЗА. ДИНАСТИЯ ЮАНЬ
(1279-1368)
В ЭТОТ ПЕРИОД ПОПУЛЯРНА
ПОДГЛАЗУРНАЯ РОСПИСЬ
КОБАЛЬТОМ.**



**ФАРФОР XVII – XIX ВЕКОВ
ЭПОХИ МИН И ЦЫНЬ**



ОДНОЦВЕТНЫЙ ФАРФОР, ПОДРАЖАЮЩИЙ ДИНАСТИИ СУН



БЛЮДО. ДИНАСТИЯ МИН (Начало XV века)



**ЧАША КОНЕЦ XVI –
НАЧАЛО XVII века**

ВАЗЫ ЭПОХИ МИН (XV – XVI века)



РИТУАЛЬНЫЙ СОСУД ЭПОХИ МИН (XVI – XVII века)







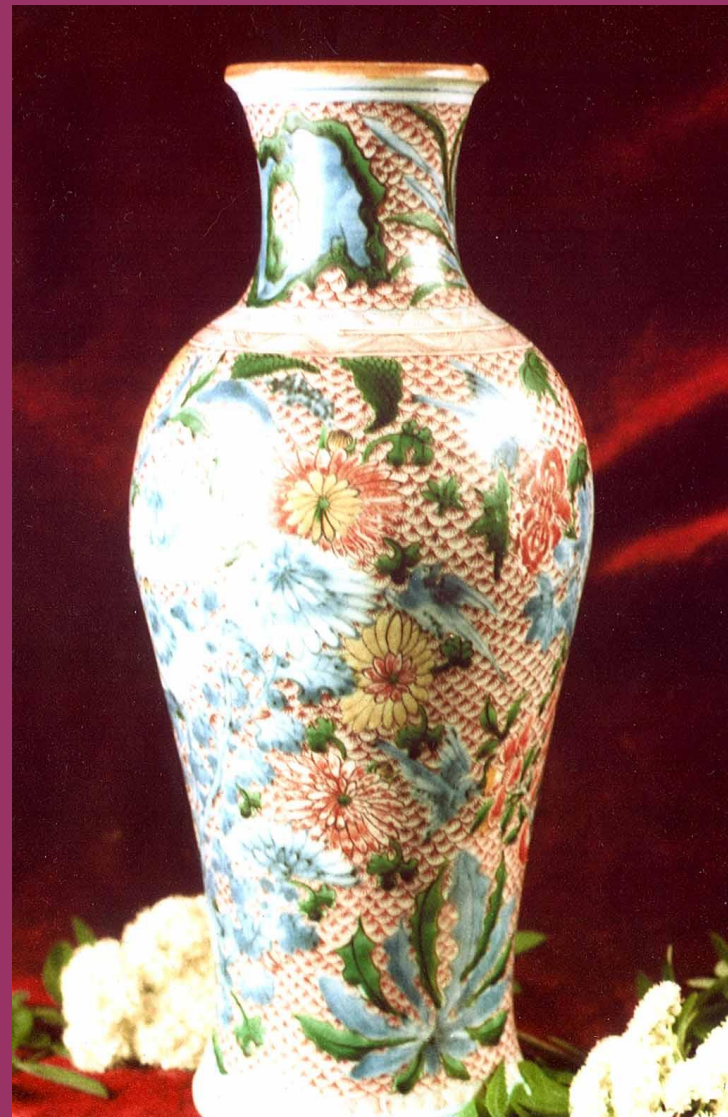


**ТЕХНИКА У – ЦАЙ
(5 ЦВЕТОВ)
ПОЛУЧИЛА ШИРОКОЕ
РАСПРОСТРАНЕНИЕ В
КИТАЙСКОМ ФАРФОРЕ
с XVI века**

**ВАЗА С РОСПИСЬЮ В ТЕХНИКЕ У-ЦАЙ
Конец XVII-нач.XVIII**



ВАЗА. 1680е
РОСПИСЬ «У- ЦАЙ»



**ВАЗЫ С НАДГЛАЗУРНОЙ РОСПИСЬЮ
XVII – XVIII века**



**БЛЮДО С РОСПИСЬЮ В ТЕХНИКЕ У-ЦАЙ
(5ЦВЕТОВ). Конец XVII-нач.XVIII**





Чаша. Правление Даогуан (1821—1851).
Надглазурная роспись эмалями в гамме «розового семейства».



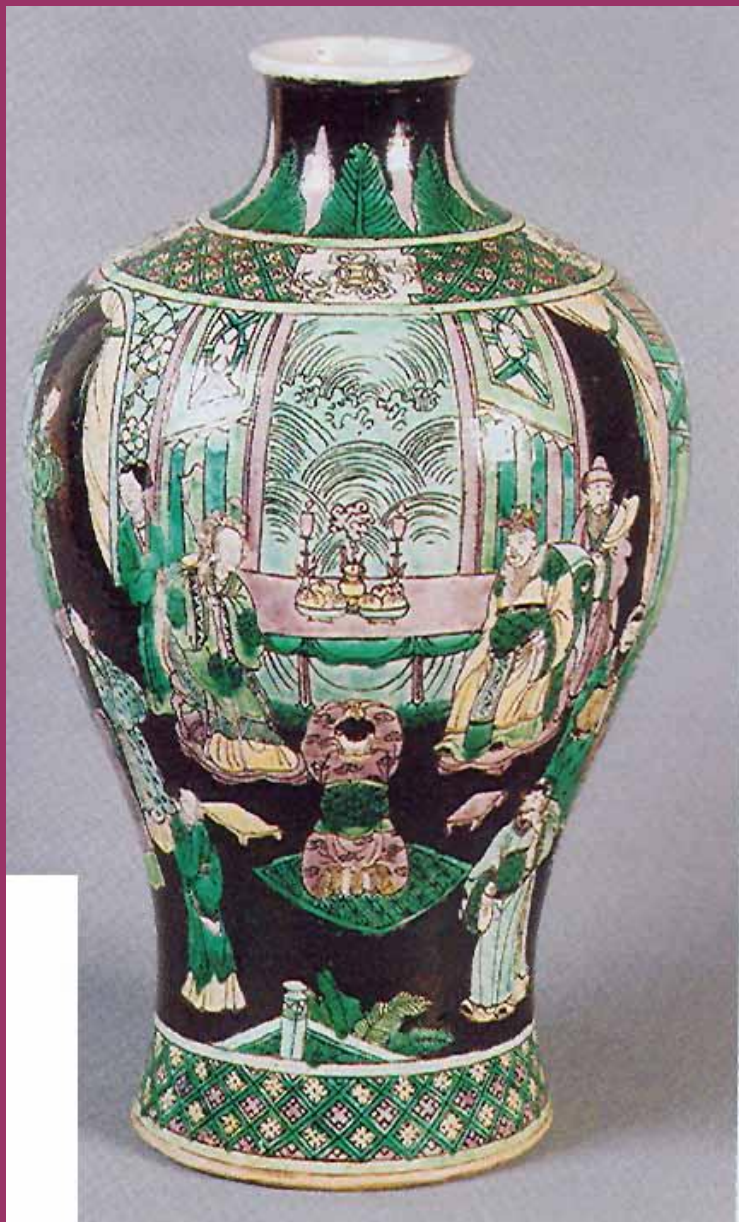
ЧАША В ГАММЕ «РОЗОВОГО СЕМЕЙСТВА» XIX век



**ВАЗА В ГАММЕ
«ЗЕЛЕНОГО СЕМЕЙСТВА»
конецXVII – началоXVIII века.**



ВАЗЫ В ГАММЕ «ЗЕЛЕНОГО СЕМЕЙСТВА». Конец XVII начало XVIII веков.



ВАЗА В ГАММЕ «ЧЕРНОГО СЕМЕЙСТВА» XVIII век





ВАЗЫ XVII - XVIII веков

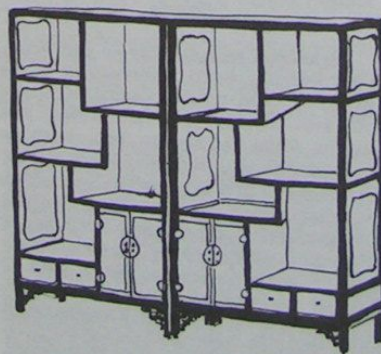
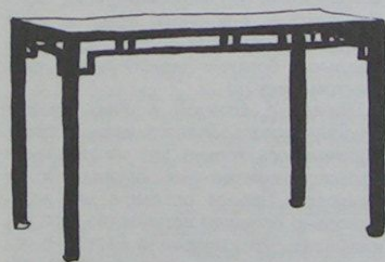
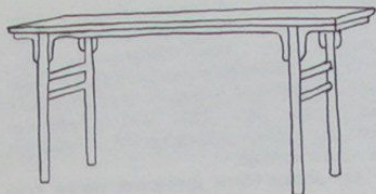












158. Табурет в форме бочонка



159. Стул классического типа со спинкой из трех частей, из которых две крайние — прорезные



160. Кресло типа «Лохань» (возможно, индийского происхождения), предназначавшееся для высоких сановников











ОБУВЬ XIX ВЕКА



РЕКОНСТРУКЦИЯ ЖЕНСКОГО КОСТЮМА



РИТУАЛЬНОЕ ОБЛАЧЕНИЕ ИМПЕРАТОРА.

**ГОЛОВНОЙ УБОР С КРУГЛОЙ НИЖНЕЙ И
КВАДРАТНОЙ ВЕРХНЕЙ ЧАСТЬЮ
(СИМВОЛ НЕБА И ЗЕМЛИ). ПОДВЕШЕННЫЕ
БУСЫ – СИМВОЛ ПЛОДОРОДНОГО ДОЖДЯ.**



Чиновник династии Мин. Головной убор и халат. В правление династии Мин (1368—1644 гг.) платье красного цвета дозволялось носить только самым знатым людям.





Small informational card with text, likely describing the garment or its historical context.

Платье с изображением восьми триграмм. Династия Цин. XVIII в. Музей Виктории и Альберта. Лондон.



Шёлковая безрукавка. XIX в. Вышивка шёлком. Музей Текстильного университета. Москва.



Шёлковое платье. Узорное ткачество, вышивка шёлком. XIX в. Музей Текстильного университета. Москва. Символические фигурки животных и растений покрывают всю поверхность платья. Типичен орнамент по краю одежды.

