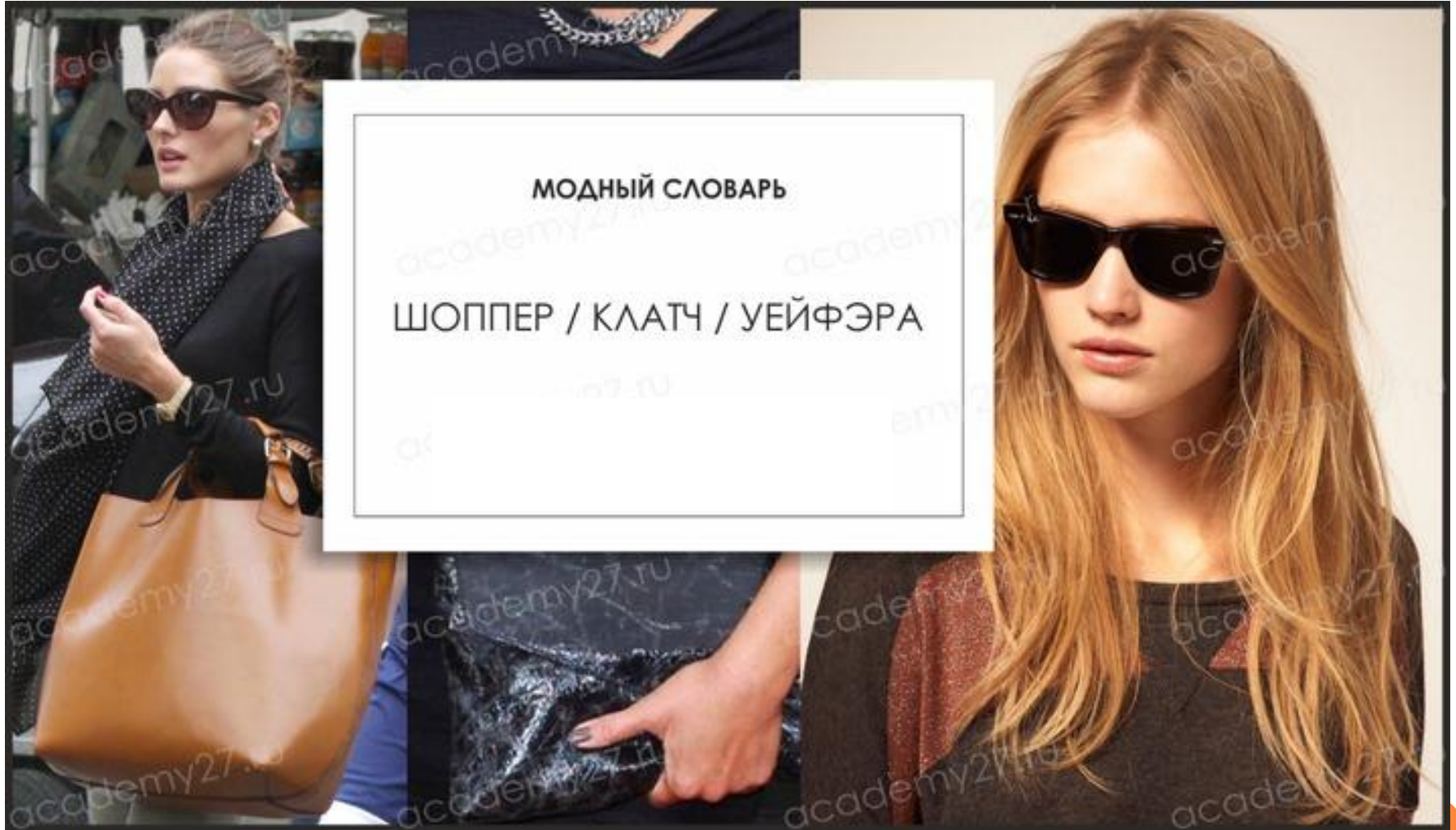


# БАЗОВЫЕ АКСЕССУАРЫ

## План

1. **НОВЫЕ ТЕРМИНЫ.**
2. **ЧТО ТАКОЕ БАЗОВЫЕ АКСЕССУАРЫ.**
3. **ДЛЯ ЧЕГО НУЖНЫ БАЗОВЫЕ АКСЕССУАРЫ.**
4. **ТРЕБОВАНИЯ К БАЗОВЫМ АКСЕССУАРАМ.**
5. **ПРИМЕР ИДЕАЛЬНОГО БАЗОВОГО АКСЕССУАРА.**
6. **СТИЛЬНАЯ ФОРМУЛА**

# НОВЫЕ ТЕРМИНЫ



МОДНЫЙ СЛОВАРЬ

ШОППЕР / КЛАТЧ / УЕЙФЭРА

## СУМКА SHOPPER (ШОППЕР)



Шоппер - вместительная сумка, подходящая для носки на каждый день.

Своей формой она чаще всего напоминает пакет с большими и удобными ручками.

Сумки-шопперы - это прежде всего выбор в пользу практичности.

Сумку-шоппер многие дизайнеры и стилисты считают признанным **must have** (перевод с англ. - «должна иметь»), для любой женщины ее ношение допускает любой повод: свободный, романтический, праздничный, официальный и даже самый строгий офисный дресс-код.

Сумка - шоппер обязательно должна быть в числе базовых аксессуаров.

## СУМКА КЛАТЧ

Если Вам по счастливой случайности из офиса нужно попасть на праздничное мероприятие - смените большой шоппер на маленький клатч и Ваш образ полностью изменится.

Такая маленькая сумочка будет незаменима: в клубе, в ресторане, в театре, на деловом коктейле.

Сумка - Клатч придаст элегантности и утонченности Вашему образу.





## **ОЧКИ МАРКИ Ray Ban ОПРАВЫ WAYFARER (Уейфэра)**

Солнцезащитные очки Ray-Ban  
оправы Wayfarer носит весь мир.

Во многом потому, что такая форма  
очков не только модная,  
но и практически всем подходит.

Такие очки хорошо вписываются  
в минимальный набор БА.

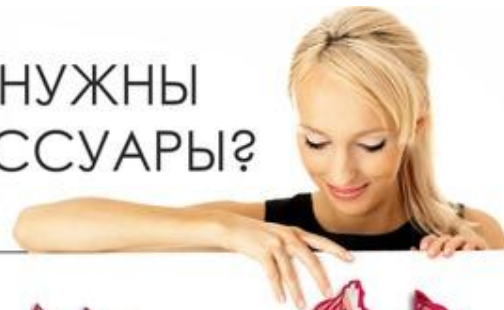


# ЧТО ТАКОЕ БАЗОВЫЕ АКСЕССУАРЫ?

БА - это определенный минимальный набор аксессуаров, который подойдет для любого повода и образа.



# ДЛЯ ЧЕГО ВАМ НУЖНЫ БАЗОВЫЕ АКСЕССУАРЫ?



## **ЧТОБЫ ВЫГЛЯДЕТЬ ПО-РАЗНОМУ ВСЕГДА**

Правильно подобранные БА  
дают возможность составлять несчетное  
количество стильных образов.  
Даже, если Ваш гардероб состоит  
только из базовых вещей.

---

## **ЧТОБЫ ОДИН АКСЕССУАР МОЖНО БЫЛО ИСПОЛЬЗОВАТЬ ДЛЯ ЛЮБОГО ПОВОДА**

Благодаря «Умным» базовым аксессуарам,  
Вы сможете легко сочетать один аксессуар  
с комплектами одежды для любого повода.  
(свободного / делового / праздничного / романтического)

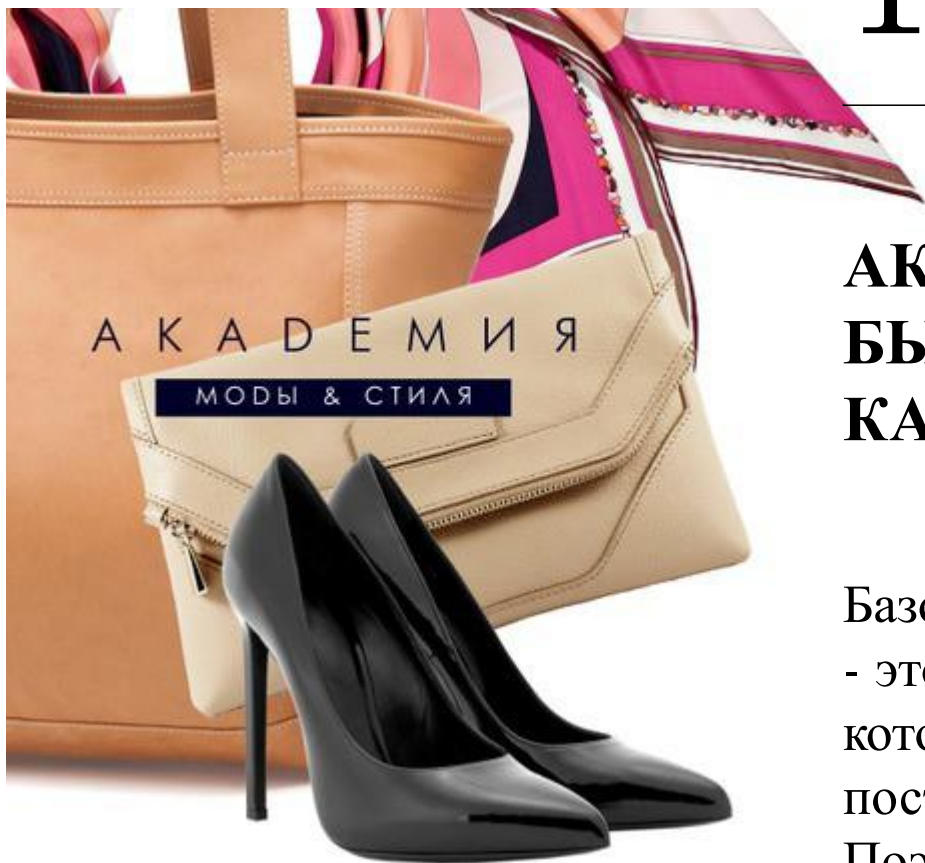




# ЧТО НУЖНО УЧИТЫВАТЬ ПРИ ВЫБОРЕ АКСЕССУАРОВ

# 1

---



## АКСЕССУАР ДОЛЖЕН БЫТЬ ХОРОШЕГО КАЧЕСТВА

Базовые аксессуары  
- это предметы гардероба,  
которые будут использоваться  
постоянно.

Поэтому, чтобы вещь прослужила  
долго, БА нужно выбирать хорошего  
качества.



# 2

---

## ЧЕТКОЕ РУКОВОДСТВО ПО ВАШЕЙ ЦВЕТОВОЙ ПАЛИТРЕ

Базовые аксессуары, как и Базовые вещи составляют в одной (нейтральной) цветовой палитре. Палитра составляется на основе цветотипа.

Придерживаясь одной цветовой гаммы, не будет проблем с сочетанием вещей.



А К А Д Е М И Я  
МОДЫ & СТИЛЯ



# 3

---

## **НУЖНО СТАРАТЬСЯ ИЗБЕГАТЬ ИМПУЛЬСНЫХ ПОКУПОК**

Очень важное правило,  
так как аксессуары мы очень часто  
покупаем импульсивно!  
Для построения БГ необходим  
четкий план и серьезный подход.  
Помните, что данные вещи  
покупаются для постоянного  
использования.



# 4

---

## НЕ ПОКУПАЙТЕ ОБУВЬ, КОТОРАЯ НЕУДОБНАЯ ИЛИ ВАМ МАЛА

Неудобная или маленькая обувь,  
сильно деформирует походку.

Вы будете уставать, у Вас не будет  
хорошего настроения, Вы будете  
реально плохо выглядеть!

Подумайте об этом, прежде чем  
купить **красивые** жесткие, маленькие  
туфельки на высоченном каблуке.



# ПРИМЕР ИДЕАЛЬНОГО БАЗОВОГО АКСЕССУАРА - ШЕЙНЫЙ ПЛАТОК!

## КАК ВЫБРАТЬ СВОЙ ПЛАТОК?

Во-первых - чтобы выбрать платок, Вам нужно знать свою гамму по цветотипу. Это цвета, которые лучше всего будут проявлять Ваши природные данные.

Во-вторых - ориентируйтесь на основные цвета Вашего гардероба. Это позволит Вам купить действительно полезный аксессуар, который будет сочетаться с большим количеством вещей Вашего гардероба.



# ОРИЕНТИРУЙТЕСЬ НА СВОЕ СТИЛЕВОЕ НАПРАВЛЕНИЕ

Стилистику для платка - задает принт.  
Гармонично подобранный рисунок,  
позволит легко сочетать его с вещами  
Вашего стилового направления.

Принт накладывается на Вашу палитру  
и получается направление,  
на которое Вам нужно ориентироваться.



# КЛАССИЧЕСКОЕ СТИЛЕВОЕ НАПРАВЛЕНИЕ





## **ПРИНТ:**

"Гусиная лапка" / тонкая полоска /  
горох / геометрические орнаменты.

## **ЦВЕТ ПЛАТКА**

Классическое стилевое направление любит спокойные, нейтральные образы, но при этом с яркими акцентами.

Поэтому, для Классического стилевое направления, выбирайте яркие насыщенные цвета Вашей цветовой гаммы.





# ЭТНИЧЕСКОЕ СТИЛЕВОЕ НАПРАВЛЕНИЕ





## **ПРИНТ:**

Животные (леопард, змея, зебра, рептилия и пр) /  
тропическая растительность /  
восточные орнаменты /

## **ЦВЕТ ПЛАТКА**

У этнического стилевого направления может быть два варианта выбора цвета для платка:

1. Платок может играть связующую роль в комплекте, т.е. включать в себя все нейтральные цвета Вашей палитры.
2. Может быть ярким акцентом.  
Для этого рассматривайте цвета насыщенной цветовой гаммы.  
Например: коралл, оранжевый, салатный, электрический синий.



# РОМАНТИЧЕСКОЕ СТИЛЕВОЕ НАПРАВЛЕНИЕ





## **ПРИНТ:**

Кружево / цветы / акварель /  
деграде /

## **ЦВЕТ ПЛАТКА**

Романтическое стилевое направление предполагает нежные переходы и сочетания, поэтому нужно обратить свое внимание на нейтральные цвета Вашей цветовой гаммы.



# СПОРТИВНОЕ СТИЛЕВОЕ НАПРАВЛЕНИЕ (МИЛИТАРИ)





## **ПРИНТ:**

Бамбук / граффити / камуфляж /  
Армейская символика (звезды,  
шевроны).

## **ЦВЕТ ПЛАТКА**

Стилистика спортивного направления очень разнообразна,  
в основном это молодежные течения  
(от японских аниме до военного направления).

Для данного направления можно выбрать любой цвет платка  
из Вашей цветовой палитры.



При покупке платка нужно учесть еще несколько важных  
моментов:

## ОСНОВНЫЕ ХАРАКТЕРИСТИКИ

**МАТЕРИАЛ:** натураль-ный  
шелк (желательно),  
или искусственный.

**РАЗМЕР:** 60 x 60 см  
(идеальный размер для того,  
чтобы можно было с ним  
делать все что угодно).

**КАЧЕСТВО:** отличное! (так  
как этот аксессуар  
покупается для постоянной  
носки, поэтому он должен  
быть отличного качества).



## СТИЛЬНАЯ ФОРМУЛА,

которая поможет без труда сочетать вещи между собой и быть всегда стильной.

Эта формула состоит из 3-х основных компонентов.

$$A + B + C,$$

где **A** - Базовые вещи

**B** - Стильные вещи

**C** - Аксессуары

Пользуясь данной формулой, можно создавать несчетное количество стильных образов, быть стильной и яркой каждый день.

