

СОЦИАЛЬНАЯ УСТАНОВКА



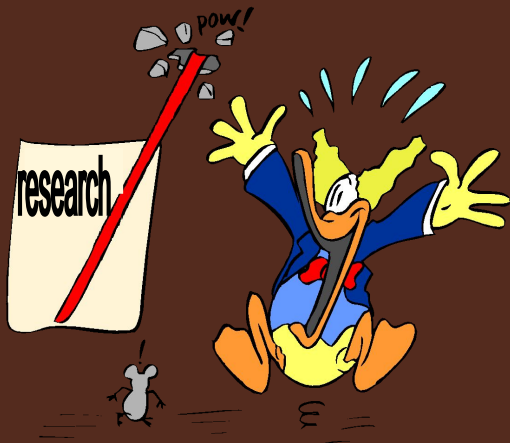
Проблема социальной установки в общей психологии

- Концепция **Д.Н. Узнадзе**.
 - Установка (англ. set) – целостное динамическое состояние готовности субъекта к определенной активности, обусловленное потребностью субъекта и объективной ситуацией (физиологические потребности).

- Идеи выявления особых состояний, предшествующих реальному поведению.
 - **В.Н. Мясищев**: концепция отношений человека (отношение как predisposition).
 - **Л.И. Божович**: направленность личности.
 - **А.Н. Леонтьев**: личностный смысл.

Изучение социальной установки (attitude) в социальной психологии

Периоды исследований:



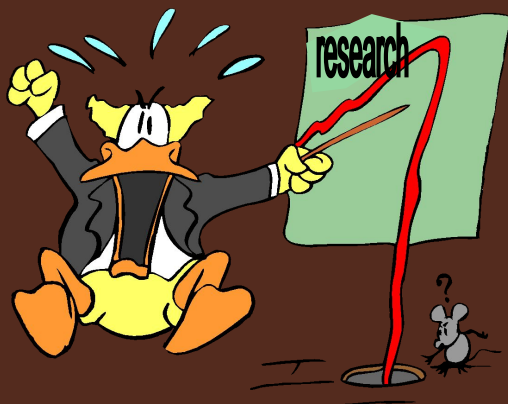
1. От введения термина в 1918 году (У. Томас, Ф. Знанецкий) до Второй мировой войны. Рост популярности проблемы и числа исследований.

2. 1940-1950 гг. Упадок исследований.

3. 1950-1960 гг. Возрождение интереса, разработка новых идей, одновременно – признание кризиса.

4. 1970-е. Обилие противоречивых и несопоставимых фактов, застой.

5. 1980-1990 гг. Новый рост интереса к проблеме.



Введение понятия аттитюда: У. Томас и Ф. Знанецкий

В 1918 г. Томас и Знанецкий изучали польских крестьян, эмигрировавших в Америку. Адаптация зависела от:



- социальной организации (фиксируется через понятие «социальная ценность»);
- характеристик индивида (фиксируется через понятие «социальная установка», англ. attitude).

Социальная установка – «психологическое переживание индивидом ценности, значения и смысла социального объекта». Или «состояние сознания индивида относительно некоторой социальной ценности».

Исследовательский бум (период с 1918 до Второй мировой войны)

В 1935 году Г. Олпорт обобщил 17 определений аттитюда. Аттитюд понимался:

- как определенное состояние сознания и нервной системы;
- выражающее готовность к реакции;
- организованное;
- на основе предшествующего опыта;
- оказывающее направляющее и динамическое влияние на поведение.



Т.о. подчеркивалась зависимость аттитюда от прошлого опыта и его важная регулятивная роль в поведении.

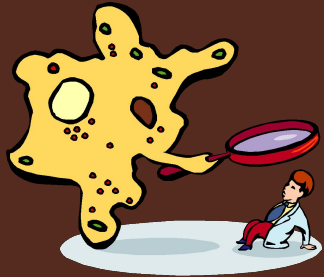
Функции аттитюдов

Функция	Комментарий
1. Приспособительная	Направляет субъекта к тем объектам, которые служат достижению цели.
2. Знание	Дает упрощенные указания относительно способа поведения по отношению к конкретному объекту.
3. Выражение	Выступает как средство освобождения субъекта от внутреннего напряжения, выражение личности.
4. Защита	Способствует разрешению внутренних конфликтов личности.

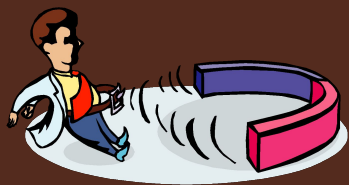
Структура аттитюда:

М. Смит, 1942 г.

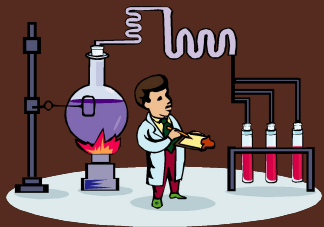
Многочисленные экспериментальные исследования («Йельские исследования» К. Ховланда) выявили структуру аттитюда:



- **Когнитивный компонент**
осознание объекта социальной установки



- **Аффективный компонент**
эмоциональная оценка объекта, чувство симпатии или антипатии к нему



- **Поведенческий компонент**
последовательное поведение по отношению к объекту

Аттитюды и реальное поведение: эксперименты Р. Лапьера, 1934 г. США, полевой эксперимент.



- Лапьер вместе с двумя студентами-китайцами посетил 252 отеля. В 251 отеле – нормальный прием. Не было различий в обслуживании Лапьера и студентов-китайцев.
- Через два года Лапьер обратился в 251 отель с письмами (будет ли им вновь оказан прием). Ответили из 128 отелей: 1 - согласие, 52% - отказ, остальные – уклончивые формулировки.



Вывод Р. Лапьера («парадокс Лапьера»):
между аттитюдами по отношению к китайцам
и реальным поведением есть различие.

Связь аттитюдов и поведения: объяснения «парадокса Лапьера»

Упадок интереса к аттитюдам был связан со сложностями обоснования связи аттитюдов и поведения.



- **М. Рокич:** существует два аттитюда – на объект (китайцы) и ситуацию (обслужить посетителей, нормы сервиса).
- **Д. Кац, Э. Стотленд:** в разных ситуациях могли проявляться то когнитивный, то аффективный компонент аттитюда, результат был различным.

Связь аттитюдов и поведения: модели 1980-х

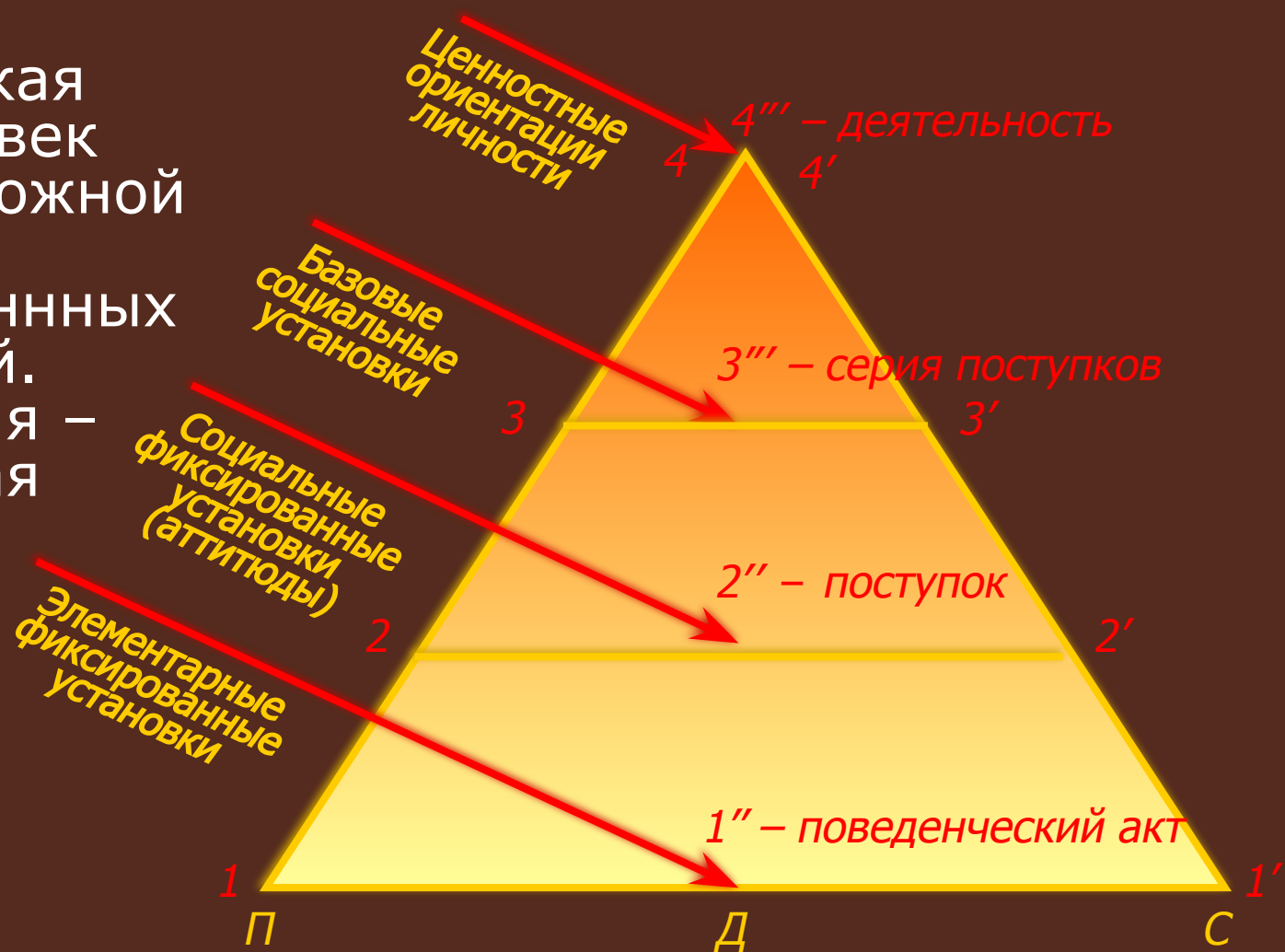
- В 1980-е было предложено несколько объяснительных моделей.
 - **Факторы**, определяющие влияние аттитюда на поведение (сила, ожидаемость аттитюда).
 - **Причины**, осложняющие влияние аттитюда на поведение (около 40) и **условия** влияния.

- Было разработано несколько теорий:
 - **А. Айзен, М. Фишбайн**: необходимо сравнивать однопорядковые уровни аттитюда и поведения.
 - **Л. Райтсмен**: теория «смывающего потока» (обстоятельства смывают очевидность влияния).
 - **Д. Бем**: существует обратное отношение между аттитюдом и поведением, т.е. поведение влияет на аттитюд.

Диспозиционная концепция регуляции социального поведения

В.А. Ядов:

иерархическая
схема. Человек
обладает сложной
системой
диспозиционных
образований.
Эта иерархия –
регулятивная
система
поведения
личности.



Изменение социальных установок

- Бихевиористская традиция
 - **Принцип научения:** изменение установок через систему вознаграждений и наказаний.
- Когнитивистская традиция
 - **Теории когнитивного соответствия:** изменение установки происходит в случае, если в когнитивной структуре индивида возникает несоответствие.
- Теория деятельности
 - **Объективные социальные изменения:** установки изменяются при изменении деятельности или личностного смысла деятельности.

