

АФРИКА



Ресурсы

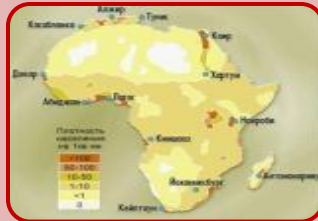




Прародина человека



Расы и народы



Размещение населения



Колониальное прошлое



Африка – прародина человечества



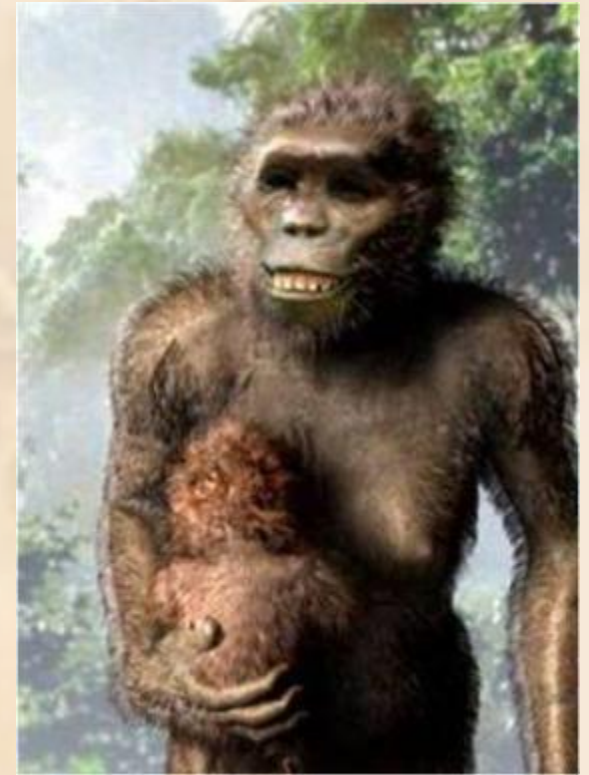
Подавляющее большинство ученых прародиной человека называют именно Африку. На этом континенте сделано большинство открытий предков человека, причем как раз в Эфиопии и Кении, где располагается рифтовая долина (разлом в земной поверхности).

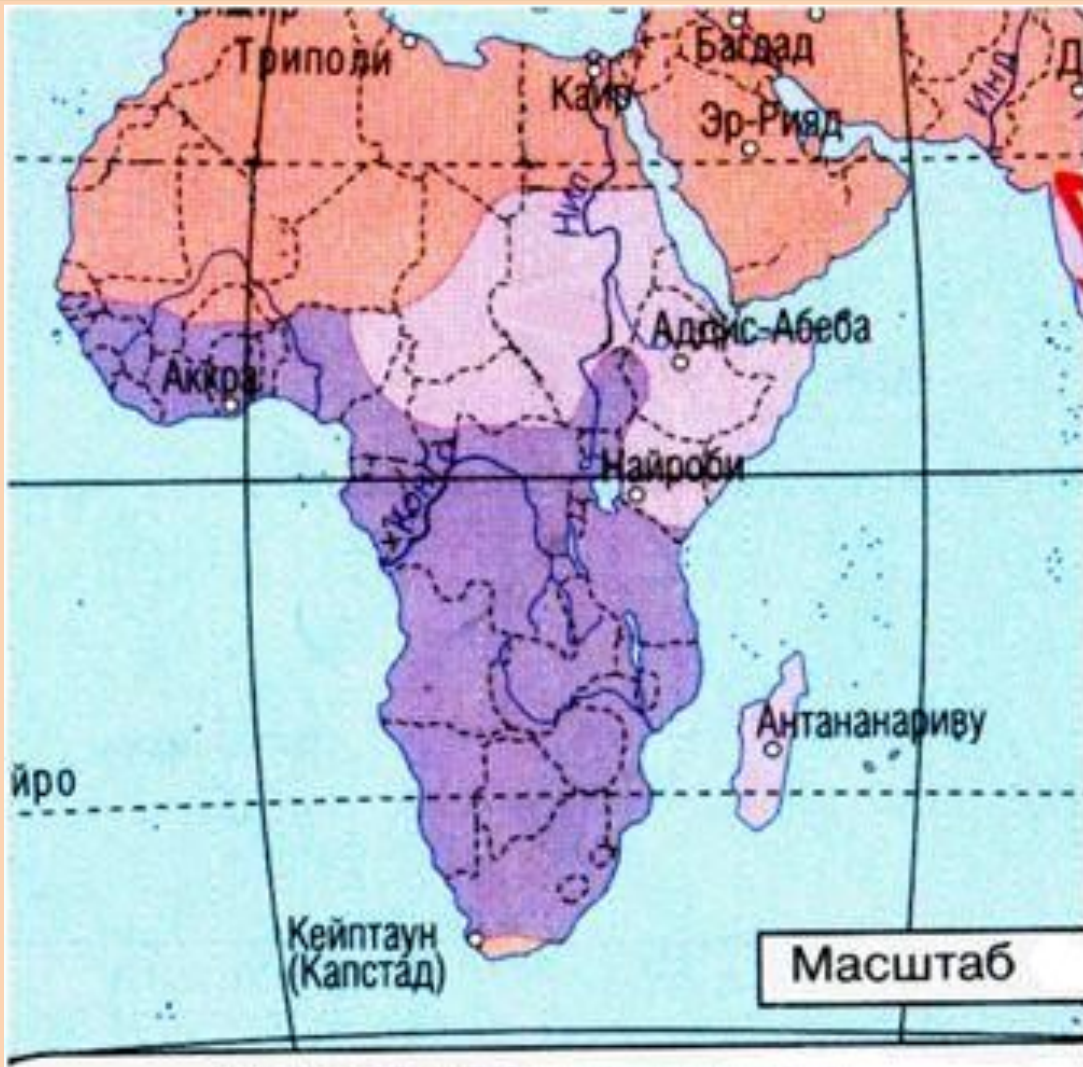


Скелет знаменитой Люси



Во второй половине XXв. в Восточной Африке в пластах горных пород, имеющих возраст около 27 млн. лет, были обнаружены останки человека и его орудия труда.





Экватори
ая



куточна



Север



Центр
Юг



Восток



Современные расы:



Европеоидная
Негроидная



Смешанные и
переходные
типы

Масштаб

тр. негроиды



Расы

Расы - это исторически сложившиеся группы людей, связанные единством происхождения, имеющие сходные признаки, которые передаются по наследству

Основные признаки

Темный цвет кожи, волос и глаз, спирально завитые или волнистые волосы, широкий нос, толстые губы

Кожа смуглая с желтоватым оттенком, волосы прямые черные, лицо крупное, узкий разрез глаз

Кожа от светлой до смуглой с розоватым или красноватым оттенком, волосы мягкие, волнистые или прямые

Признаки



Экваториальная раса



Масаи

Цвет кожи	Проверка!
Цвет волос	
Цвет глаз	
Нос , губы	
Лицо	
Конечности	
	КОНЕЧНОСТИ



Масаи



Жилище маньятта - хижина с деревянным каркасом, обмазанная коровьим навозом и обложенная глиной и сухим навозом.

Хижины окружены изгородью из воловьего кустарника.





Женщины бреют голову наголо, носят яркие одежды, бусы, серьги из серебра, головные повязки и браслеты. У всех без исключения вытянуты мочки ушей. И чем больше у масая оттянуты мочки ушей, тем он более красив и уважаем.

Мужчины чаще носят длинные волосы и окрашивают их в рыжевато-коричневый цвет. Носят коричневые плащи и яркие тоги.



Где
прожи-
вают?

В какой
природ-
ной
зоне?

Жилище

Африки

• Пещерная

• Волосы, глаза, кожа

• Существо

ьятта

Занятия

Внешние
признаки

Кто?

и - полные, нос – узкий

Раса



Пигмеи

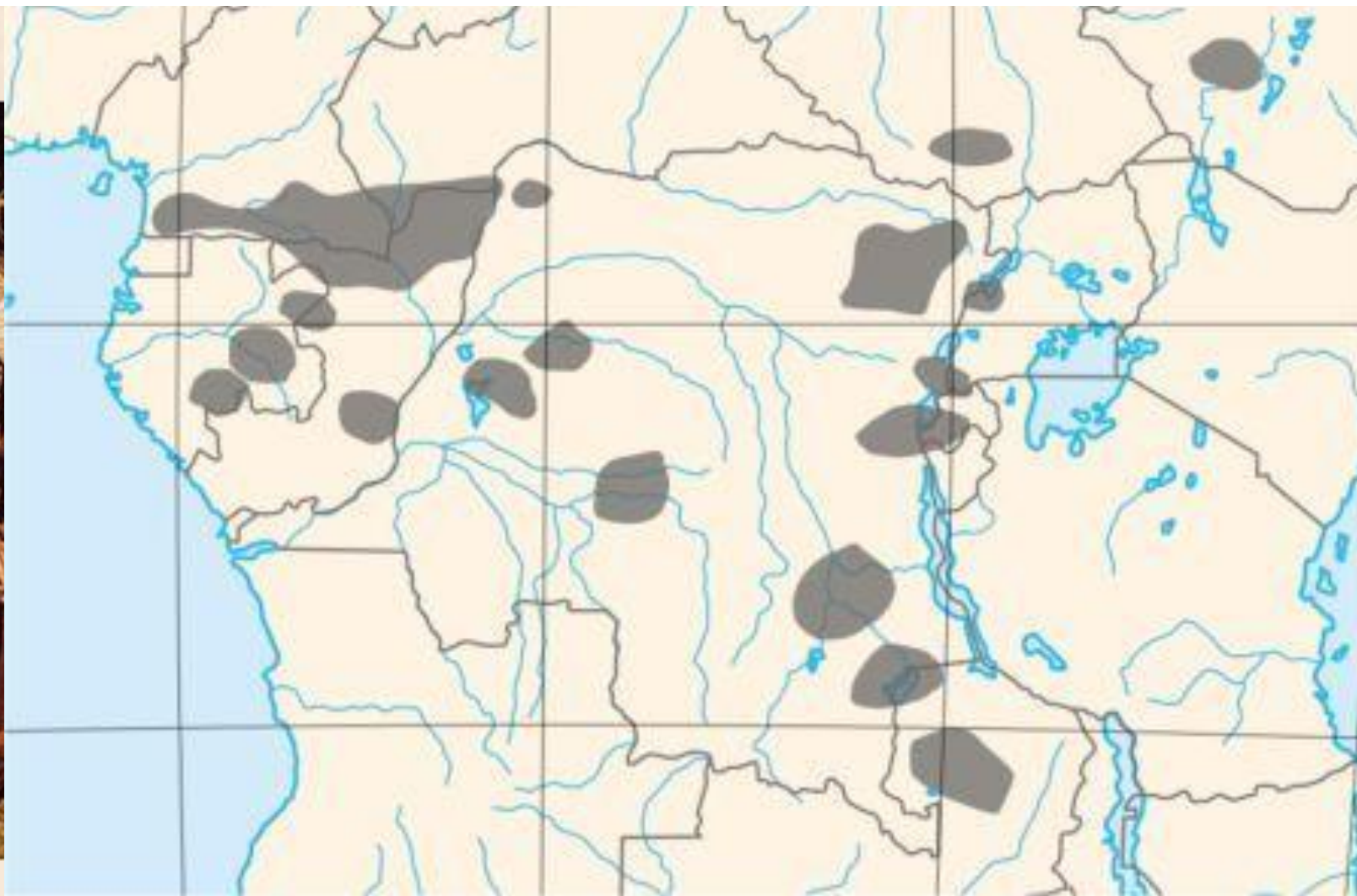


Пигмеи

Цвет кожи	Проверка!
Волосы	
Цвет глаз	
Нос , губы	
Рост	



Места проживания пигмеев показаны на карте серым цветом



сах.
к.
1).



Где
прожи-
вают?

В какой
природ-
ной
зоне?

Жилище
?

- На э...ики
- В эк... лесах

• Негроид...

• Волосы, глаза-темные, к... губы - тонкие, нос – широкий

• Охота...-льс...

• Хижи...ев и палок

Занятия
?

Раса?

Внешние
признаки
?



Бушмены и готтентоты

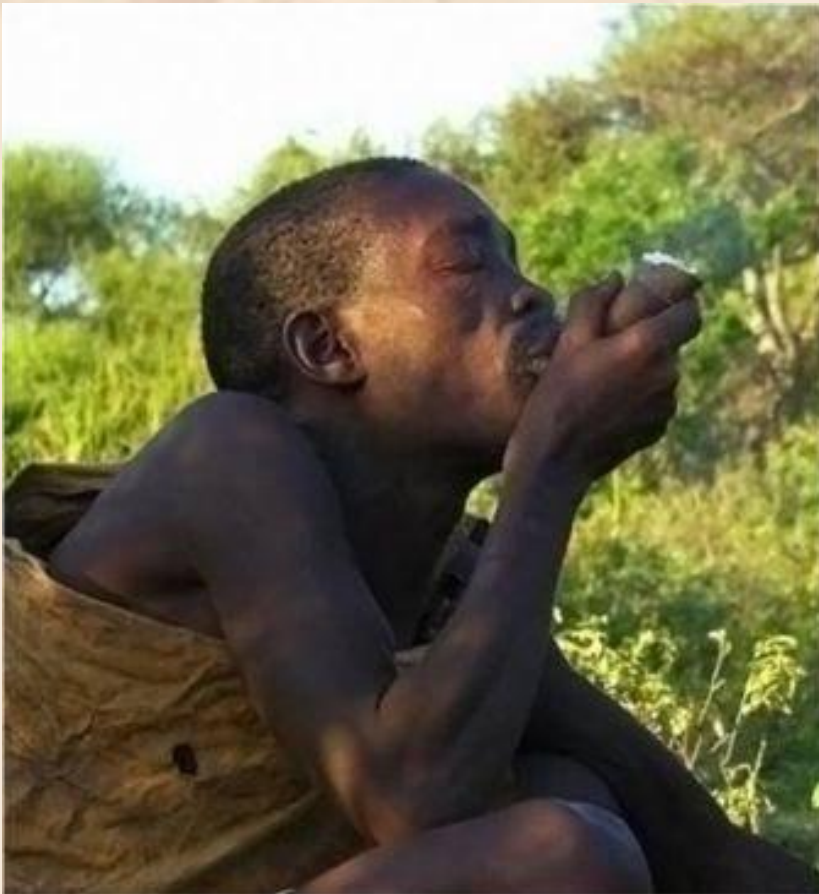


Бушмены

Цвет кожи	Проверка!
Цвет волос	
Цвет глаз	
Нос , губы	
Рост	
Лицо	



Бушмены



Жилище – это шалаш или навес из веток и травы. Жилище же современного бушмена - в недавнем прошлом армейская палатка



Где
прожи-
вают?

В какой
природ-
ной
зоне?

- На ю
- В пол
- Негроид

Жилище



- Волосы, глаза-темные, кожа
- Охота, с
- Шал

Занятия

Раса

Внешние
признаки



Европеоидная раса



Мужчина араб



Египтянин



Берберы. Женщина



Туарег

Цвет кожи	Проверка!
Цвет волос	
Цвет глаз	
Нос	
Губы	
Лицо	



Европеоидная раса (пришлое население)

На севере
(побережье
Средизем-
ного моря)

- Французы
- Африканеры
- (буры)

На юге
материка



Туареги

Жилища туареги покрывают верблюжьей кожей, а пол застилают



племен
т во
ми
ю 300
и
радиции
юситель
эт лицо
полоска

дними
ой



Где
прожи-
вают?

Жилище Африки

В какой
природ-
ной
зоне?

•Европео-идна

•Волосы, глаза темные

Кто?

узкие, кожа- смуглая

Занятия релидж

Раса

Внешние
признаки



Промежуточная раса - эфиопы



Эфиопы



Цвет кожи	Проверка!
Волосы	
Глаза	
Нос, губы	
Рост	
Лицо	
	плоское лицо



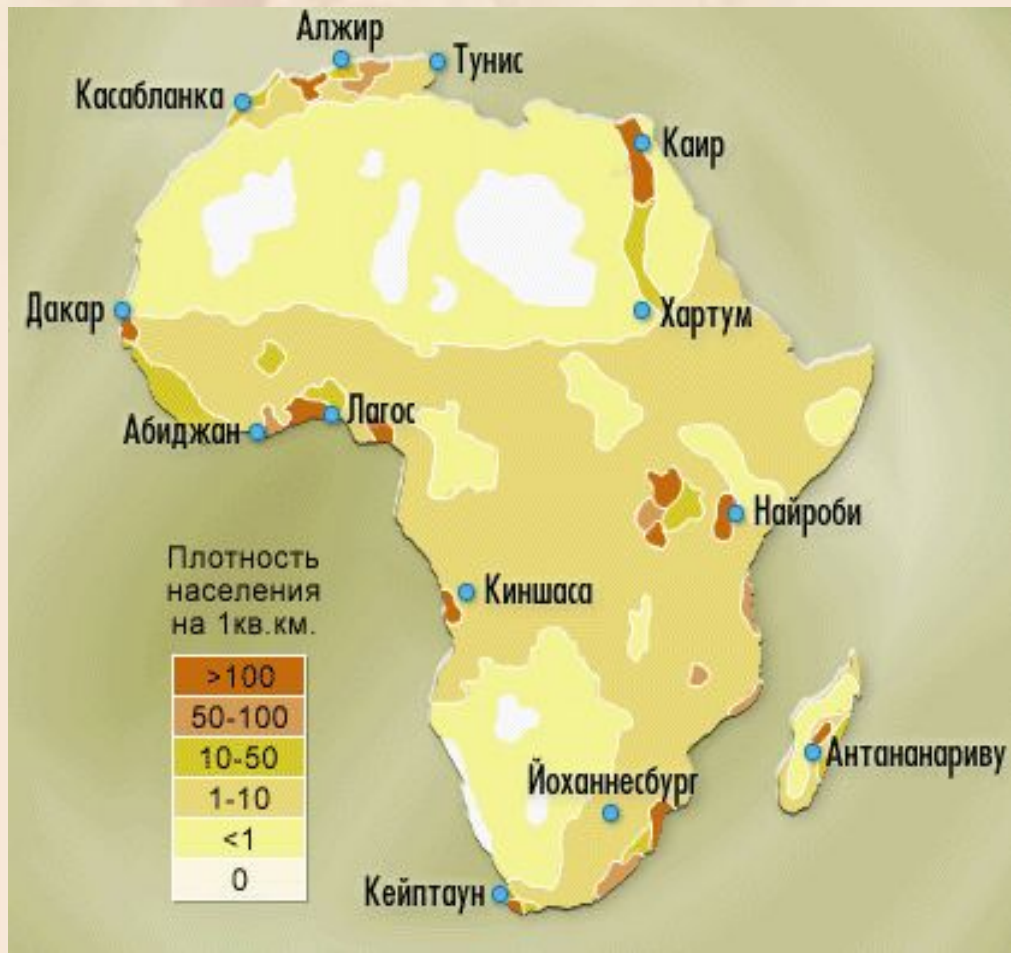
Промежуточная раса - малагасийцы



Цвет кожи	Проверка!
Цвет волос	
Цвет глаз	
Форма черепа	
Нос, губы	
Рост	
Лицо	плоское лицо



Размещение населения



1. Численность Африки около 1 млрд. человек.
2. Сравнительно густо заселены побережья Средиземного моря, Гвинейского залива и юго-восточное побережье материка
3. Высока плотность населения в дельте Нила, где на 1 км^2 приходится 1000 человек
4. В пустыне Сахара, занимающей $\frac{1}{4}$ материка, живет менее 1% всего населения, а в отдельных областях вообще отсутствует.

Вывод



**В Африке проживает около 1 млрд. человек,
более 200 народов, относящихся к 16
различным языковым семьям**





Колониальное прошлое

Колония – это страна, лишенная политической и хозяйственной самостоятельности.



□ К началу XXв. – Африка превратилась в материк колоний стран Европы. (только Либереия и Эфиопия были свободными)

□ В середине XXв. Африка стала материком национально-освободительной борьбы

□ В конце XXв. Африка превратилась в материк независимых государств



Работа в контурной карте



1. Обозначьте на контурной карте границы размещения рас
2. Закрасьте территории в соответствующие цвета
3. Оформите

Современные расы: условные знаки



Европеоидная
Негроидная



Смешанные и
переходные
типы



Вопросы

• Какой материк ученые считают прародиной

1 совр

Африк

• К ка

2 Севе

К европеоидной

• Каки

3 пуст

Бушмены и

• К ка

4 Афр

К экваториальной
насе

5 Эти

цвет

рост

Пигме

6

• Где

насе

На севере и на юге

7

• Како

Приближается к 1 млрд.

8

Как

хозя

Колони

я



Тест

1. В АФРИКЕ ПРОЖИВАЕТ ... ЧЕЛОВЕК.

а) менее 500 млн., б) 500 млн. - 850 млн., в) около 1 млрд.

2. В ЭКВАТОРИАЛЬНОЙ АФРИКЕ ПРЕОБЛАДАЕТ НАСЕЛЕНИЕ ... РАСЫ.

а) негроидной, б) европеоидной, в) монголоидной.

3. НАСЕЛЕНИЕ СЕВЕРНОЙ АФРИКИ:

а) малагасийцы, б) арабские народы, в) народы банту.

4. САМЫЕ НИЗКИЕ НАРОДЫ АФРИКИ НАЗЫВАЮТСЯ:

а) пигмеи, б) лилипуты, в) бушмены.

5. НАИБОЛЕЕ ДРЕВНИЕ ОСТАНКИ ЧЕЛОВЕКА БЫЛИ НАЙДЕНЫ В:

а) Египте, Ливии, Алжире, б) Нигерии, Габоне, Чаде,
в) Танзании, Кении, Эфиопии.

6. ОДИН ИЗ САМЫХ ВЫСОКИХ НАРОДОВ АФРИКИ:

а) бушмены, б) масаи, в) арабы.

7. ПРИШЛОЕ НАСЕЛЕНИЕ АФРИКИ ПРОЖИВАЕТ:

а) на экваторе, б) на побережье Гвинейского залива,
в) на северном и южном побережье материка.

Ответ



Тест

1. В АФРИКЕ ПРОЖИВАЕТ ... ЧЕЛОВЕК.

а) менее 500 млн., б) 500 млн. - 850 млн., **в) около 1 млрд.**

2. В ЭКВАТОРИАЛЬНОЙ АФРИКЕ ПРЕОБЛАДАЕТ НАСЕЛЕНИЕ ... РАСЫ.

а) негроидной, б) европеоидной, в) монголоидной.

3. НАСЕЛЕНИЕ СЕВЕРНОЙ АФРИКИ:

а) малагасийцы, **б) арабские народы,** в) народы банту.

4. САМЫЕ НИЗКИЕ НАРОДЫ АФРИКИ НАЗЫВАЮТСЯ:

а) пигмеи, б) лилипуты, в) бушмены.

5. НАИБОЛЕЕ ДРЕВНИЕ ОСТАНКИ ЧЕЛОВЕКА БЫЛИ НАЙДЕНЫ В:

а) Египте, Ливии, Алжире, б) Нигерии, Габоне, Чаде,

в) Танзании, Кении, Эфиопии.

6. ОДИН ИЗ САМЫХ ВЫСОКИХ НАРОДОВ АФРИКИ:

а) бушмены, **б) масаи,** в) арабы.

7. ПРИШЛОЕ НАСЕЛЕНИЕ АФРИКИ ПРОЖИВАЕТ:

а) на экваторе, б) на побережье Гвинейского залива,

в) на северном и южном побережье материка.

ПРАВИЛЬНЫЕ ОТВЕТЫ: 1.в 2.а 3.б 4.а 5.в 6.б 7.в



НАРОДЫ АФРИКИ

(заполните таблицу)

1

•Экваториальная раса

2

•Европеоидная раса

•Промежуточная раса

3



НАРОДЫ АФРИКИ

(заполните таблицу)

Название расы	Народы	Место проживания	Характерные черты
Экваториальная (негроидная)	Нилоты Масаи Тутси	Саванны в северной части материка	Очень темная, почти чёрная кожа, рост 180-200 см.
	Пигмеи	Зона экваториаль- ных лесов	Кожа менее тёмная, губы тонкие, широкий нос, коренастые, малорослые (150 см)

Ответ



НАРОДЫ АФРИКИ

(заполните таблицу)

Название расы	Народы	Место проживания	Характерные черты
Экваториальная	Бушмены Готтентоты	Полупустыни пустыни	Желтовато-коричневый цвет кожи, широкое плоское лицо. Бушмены низкорослы, но тонкокостны.

Ответ



НАРОДЫ АФРИКИ

(заполните таблицу)

Название расы	Народы	Место проживания	Характерные черты
Европейская	Алжирцы Туареги Египтяне Берберы	Север Африки	Смуглая кожа, тёмная окраска волос и глаз, удлинённый череп, узкий нос и овальное лицо

Ответ



НАРОДЫ АФРИКИ

(заполните таблицу)

Название расы	Народы	Место проживания	Характерные черты
Промежуточная	Эфиопы	п-ов Сомали	Более светлая, но с красноватым оттенком кожа. Смешение монголоидной и негроидной рас.
	Малагасийцы	о.Мадагаскар	



Ответ



Ресурсы

- <http://i074.radikal.ru/1008/e0/f37710f3e1e0.jpg> - фото араба
- http://imworld.aufeminin.com/profil/D20090208/14330964_8451_kabylie2007_vip_blog_com_184637femmekabyle_H115540_L.jpg и http://img-fotki.yandex.ru/get/6/mar-rinny.0/0_2f22_159b3432_XL - фото берберы
- <http://www.raznyestrany.com/images/niloty.jpg> - фото нилоты
- <http://www.marshruty.ru/PhotoFiles/4/a/8/9/4a89f7df41a8452cb45fdee8202f6a38/large/PICT0385.jpg> - фото пигмеи
- <http://img-2008-06.photosight.ru/28/2736082.jpg> - фото бушмены
- <http://billygambelaafroasiaticanthropology.files.wordpress.com/2009/04/afar-ethiopians-girls.jpg> - фото эфиопы
- <http://araboom.narod.ru/images/countrys/comoros/1.jpg> - фото малагасийцы
- <http://mirror02.lensart.ru/picturecontent-pid-1da81.jpg> - фото пигмеев
- <http://geography.su/books/item/f00/s00/z0000016/pic/000014.jpg> - коса Фора
- <http://benbyerly.files.wordpress.com/2009/09/africa-population-density-2000-heat-map1.png?w=468&h=437> – карта плотности населения Африки
- <http://s61.radikal.ru/i171/0809/08/160148eca47e.jpg> - древние люди
- http://www.youtube.com/watch?v=C1bIp_W_4LM – танец тутси Руанда (видео)
- <http://onaryade.ru/wp-content/uploads/2009/09/5.jpg> - египтянин
- http://upload.wikimedia.org/wikipedia/commons/thumb/b/bf/African_Pygmyes_blank.png/800px-African_Pygmyes_blank.png - карта расселения пигмеев
- http://upload.wikimedia.org/wikipedia/commons/thumb/5/5f/Pygmy_house_outsideview.jpg/800px-Pygmy_house_outsideview.jpg - жилище пигмеев
- http://upload.wikimedia.org/wikipedia/commons/9/9b/Tuareg_area_ru.png - карта расселения туарегов
- http://www.svali.ru/pic/story_pics/2347/st_dc27a2b439c939ad1862a123e3f8e9e5.jpg - жилище туарегов
- http://www.tvplaneta.ru/forum/uploads/1282578033/gallery_6218_974_34242.jpg - туарег мужчина
- http://www.u7.ro/wp-content/uploads/cache/25689_NpAdvHover.jpg - бушмены охотники
- http://upload.wikimedia.org/wikipedia/commons/thumb/2/2e/Kolonisation_Afrikas.png/660px-Kolonisation_Afrikas.png - карта колоний