

Урок изобразительного искусства 6 класс

Тема: **Художественный
шрифт**



дизайн-макеты печатной продукции
 РЕЖИМЫ РАБОТЫ
 брендирование ТРАНСПОРТА
 АФШИШИ
 услуги дизайнера ☎ 8-909-599-70-70

ЛОГОТИПЫ
 макеты
баннеры
ДИЗАЙН
 наружная реклама

Изготовление
 МАГНИТЫ
 визитки
 модульные картины
 вывески
 листовки
 САМОКЛЕЙКА

ПЕЧАТЬ
 указатели

ПРОДУКТЫ

ОПТ РОЗНИЦА

12+ **Брянские факты** №2 (1943)
 Областная еженедельная газета
 14 — 20 января 2016 года
 Цена свободная

Человек года

ДЕСЯТКА САМЫХ ПОПУЛЯРНЫХ ЛЮДЕЙ
 Уже много лет редакция областной газеты «Брянские факты» определяет десятку самых известных своим делом и поступком людей в прошедшем году. И в этот раз с помощью своих активных помощников в регионах провели опросы. Представляем десятку самых популярных людей:

1. А. В. Богомаз, губернатор Брянской области.	2. В. И. Поток, председатель Брянской областной Думы.	3. Е. Ф. Лашов, член Совета Федерации Федерального Собрания РФ.	4. Р. Е. Стефанов, директор «Брянского» производственного холдинга.	5. В. И. Нинифоров, депутат Брянской областной Думы по Мглинскому избирательному округу №23.
6. Н. С. Лучин, глава администрации Карачевского района.	7. В. А. Рыбовский, генеральный директор ОАО «Брянский завод «Электродеталь».	8. В. В. Ключев, руководитель сельхозпредприятия в Брянском и Коммунарском районах, обладатель приза губернатора «Золотой колос».	9. Н. Н. Кондратьев, лучший оператор машинного доения сельхозпредприятия в Брянском и Коммунарском районах, обладатель приза губернатора «Золотой колос».	10. И. О. Прудников, лучший комбайнер ООО «Дружба» Жиринского района.

Покоренные красотой ПРИТЯГИВАЕТ НАВЛИНСКАЯ ЗЕМЛЯ
 Населенным пунктам Навлинского района все просит участь оказаться в числе вымирающих. Задание красоты привлекло сюда и людей состоятельных, и тех, чей достаток значительно скромнее. Оплодотворили эти топили Брянска и другие региональные страны уже приобрели пустующие дома, приурочивая их в дачи, или построили жилье «с нуля». Особенно популярно среди горожан на правление, чему способствовал и телевизионный фильм «Лесник», снимавшийся в этих местах. Правда, его популярность оборачивалась и другой стороной: цены на недвижимость заметно подскочили. Тем не менее, пустующих домов в Сивцевых дачах.

Приглашаются для желающих пустить корни на навлинской земле также Зубовы, Мости, Равны, Гоголово. Вернулся на малую родину и известный в области предприниматель Анатолий Петрович Авилякин, к 64-й годовщине Победы в Великой Отечественной войне помогающий реставрировать памятник погибшим землякам из Гоголово. Село Равны интересно тем, что здесь сохранился старинный усадебный парк, описанный Константином Паустовским в «Повести о женщине», а также провозглашен здесь вот уже пятнадцать лет «литературными праздниками «Литовый цвет»». Богат район и своими необычными источниками. Среди самых

БУВЬ

ОБУВНОЙ МИР "ТАНЯ"

МАГАЗИН БУДУЩЕГО ПУГАЧЕВА

ФАБРИЧНЫЕ ОДЕЯЛА
 НАТАША 天馬牧羊

САЛОН

Жемчужина

КРАСОТЫ

ВХОД

На смену пиктографическому письму пришло идеографическое (иероглифическое), где идеограммы обозначали целые понятия.

Древне-шумерские	Древне-египетские	Китайские
 Глаз	 Видеть	 Глаз
 Лес	 Вода	 Вода
 Горы	 Города	 Гора
 Факел	 Огонь	 Огонь
 Человек	 Мужчины	 Человек
	 Женщины	 Женщина

Работа с учебником: с. 164

Требования к композиции шрифта:

Пропорциональность – соотношение частей и целого.

Ритмичность – чередование элементов, которое придает композиции четкость, стройность, особую выразительность, соразмерность.

Равновесие – ощущение симметричности.

Тон – светлота цвета. Ахроматическая – от белого к черному. Хроматическая – цветная.

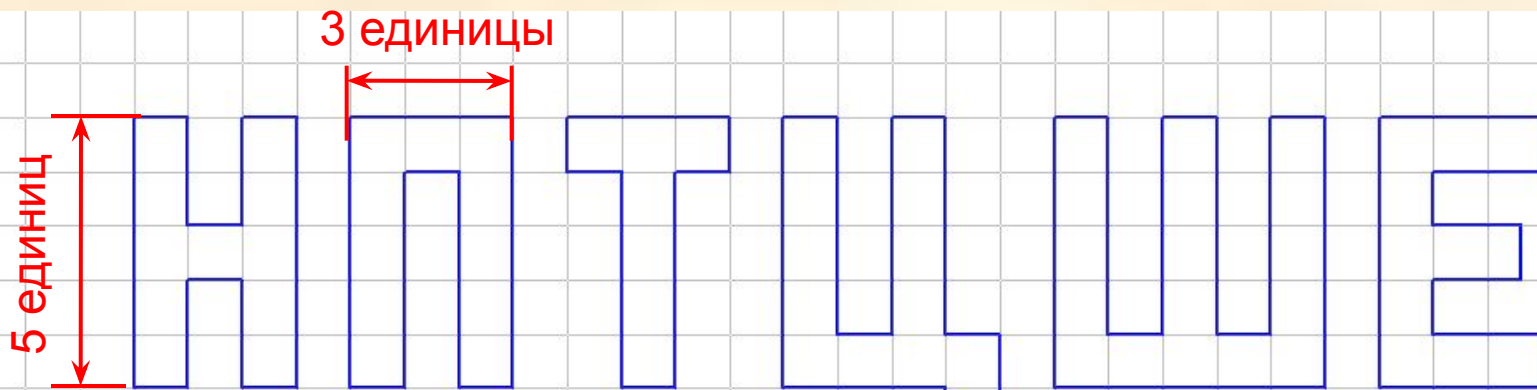
Контрастность – в переводе с французского “противоположность”.

Гармоничность – взаимосвязь всех элементов, единство формы и цвета.

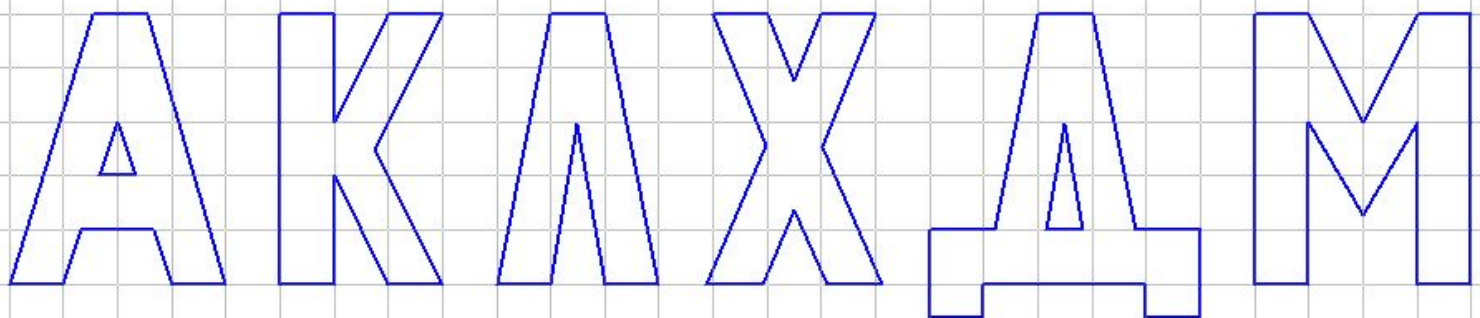
Целостность – впечатление завершенности, простота элементов.

Виды шрифтов

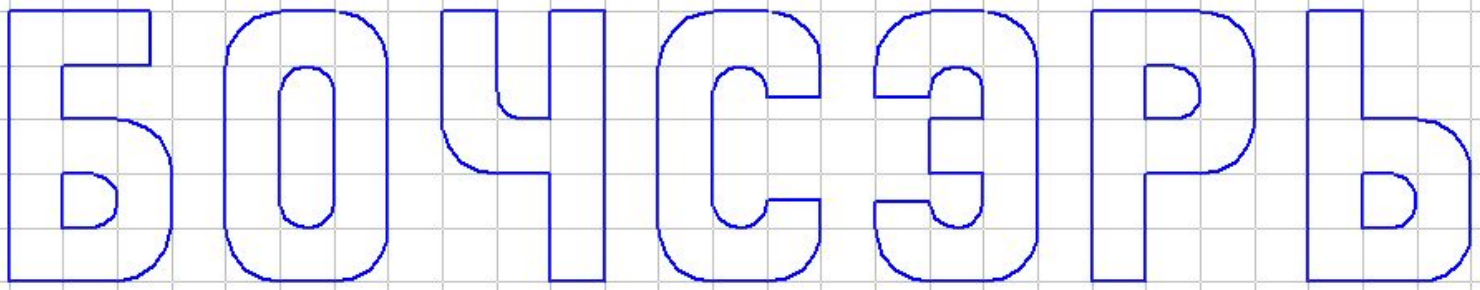
Старославянские	Бр Бр Бр Бр
Рукописные и каллиграфические	Sk Sl Sw Se Se
Гротески и рубленые	CgCaCpCaCR
Декоративные	Аk Аb Δm C R Er Ag Ak Ai Cm Fe Ak
Антиквенные	Ee Ea Er Ec Eg Ea Es En Ea Eg Ee Er Er
Готические	Ba Ba Ba Ba Ba



Буквы с прямыми элементами



Буквы с наклонными элементами



Буквы с округлыми элементами

Рубленый шрифт. Построение букв по сетке (лист в клетку) .

“Древнерусский”

А Б В Г Д Е Ж
З И К Л М Н О П
Р С Т Ѹ Ф Х Ч Ш
Щ Ъ Ы Э Ю Я

А Б В Г Д Е Ж
З Й К Л М Н О
П Р С Т У Ф Ш
Х Ц Ч Ъ Ь Ю Я

А Б В Г Д Е Ж З И
Й К Л М Н О П Р
С Т У Ф Х Ц Ч Ш
Щ Э Ю Я Ы Ь Ъ

А Б В Г Д Е
Ж З И Й К
Л М Н О П Р
С Т У Ф Ш Ц
Ч Х Э Ю Я

- **Декоративные
шрифты**

A B C D
E F G H
I J K L
M N O P
Q R S T

A B C D

E F G H

I J K L M N

O P Q R

S T U V W X

Y Z a b c d

e f g

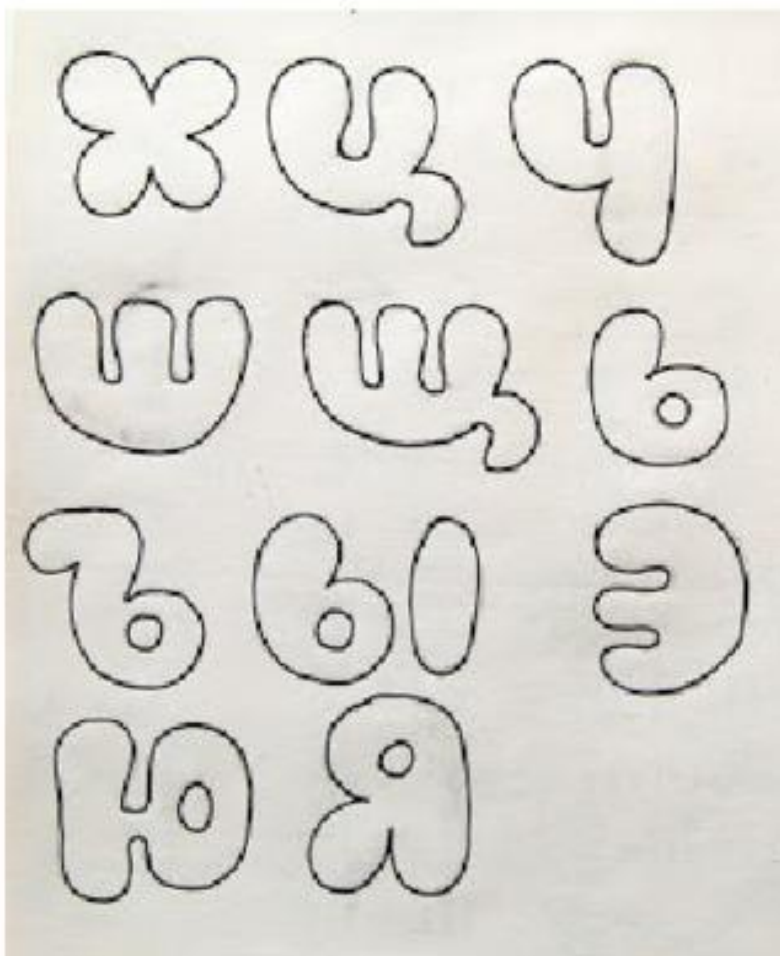
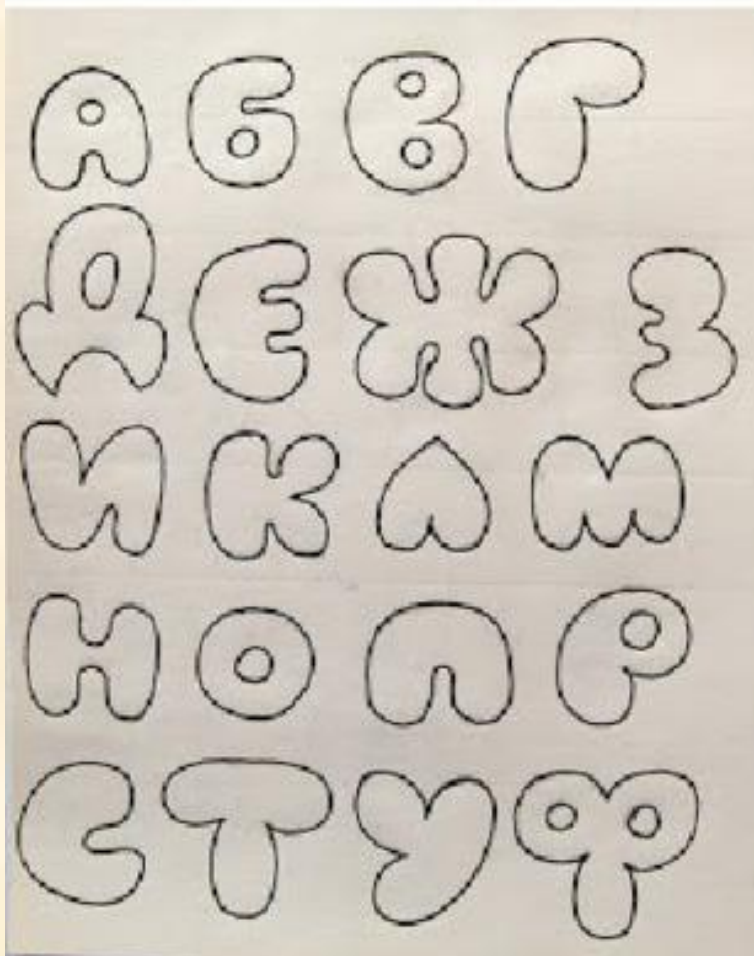
A B C D E M

3 U K L M N O

P Q R S T U V

W X Y Z FO G

КОЛОБКОВЫЙ ШРИФТ



Мультяшный шрифт

А Б В Г Д Е ЕЁ Ж З И
К Л М Н О П Р С Т У
Ф Х Ц Ч Ш Щ Ъ Ы
Э Ю Я

