

# АНАЛИЗАТОРЫ

Строение и функции органа  
зрения.

Зрительный анализатор.

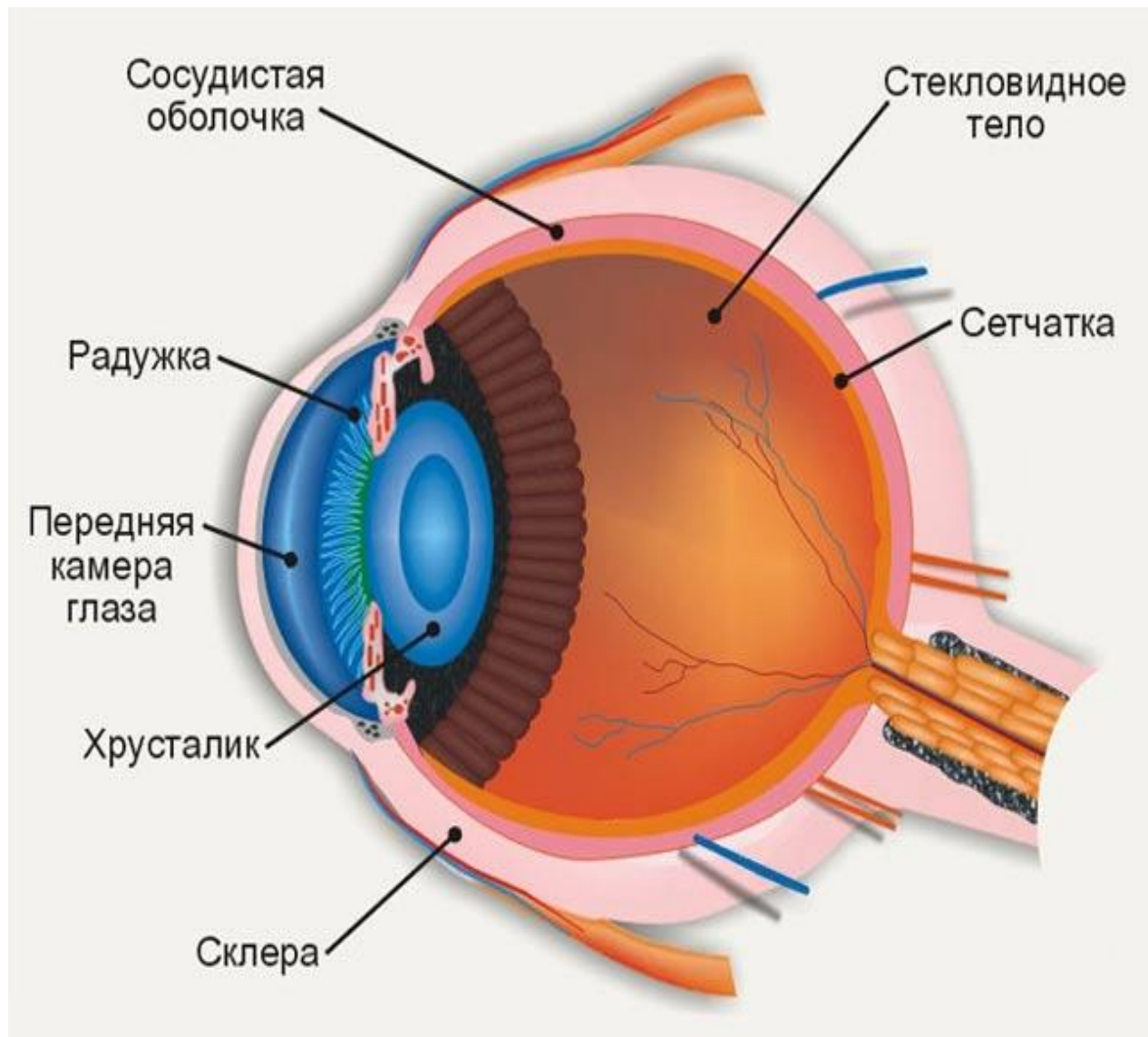
# Анализатор —

**это совокупность структур центральной и периферической нервной системы, которые необходимы для восприятия и анализа информации из внешней среды и информации о внутренней среде организма.**

# ОТДЕЛЫ АНАЛИЗАТОРА

1. **Периферический (рецепторный) отдел**
2. **Проводниковый отдел**
3. **Центральный (корковый) отдел**

# СТРОЕНИЕ ГЛАЗНОГО ЯБЛОКА



# СТРОЕНИЕ ГЛАЗНОГО ЯБЛОКА

## Стенка глазного яблока:

1. Наружная оболочка:
  - склера (задняя часть)
  - роговица (передняя часть)
2. Средняя (сосудистая) оболочка:
  - собственно сосудистая оболочка
  - ресничное тело (мышца)
  - радужная оболочка (мышцы)
3. Внутренняя оболочка (сетчатка)

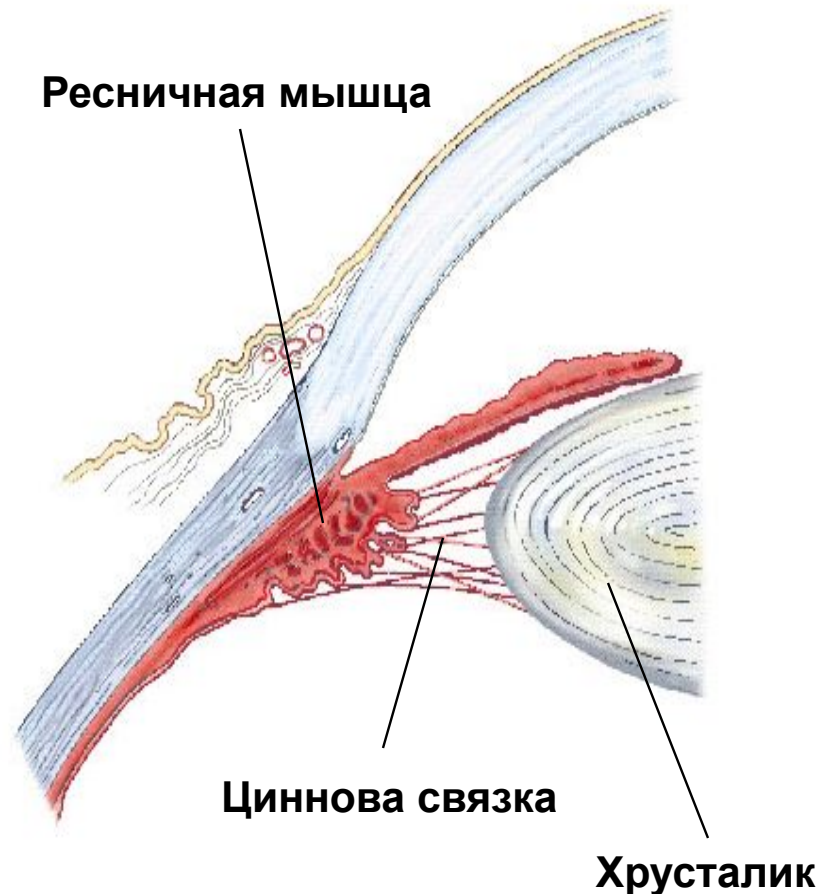
## Внутреннее ядро глазного яблока (преломляющие среды):

1. Хрусталик
2. Водянистая влага передней и задней камер глаза
3. Стекловидное тело

# РЕСНИЧНАЯ МЫШЦА И ЦИННОВА СВЯЗКА

**Ресничное тело** -  
кольцевая гладкая мышца,  
лежит вокруг хрусталика.

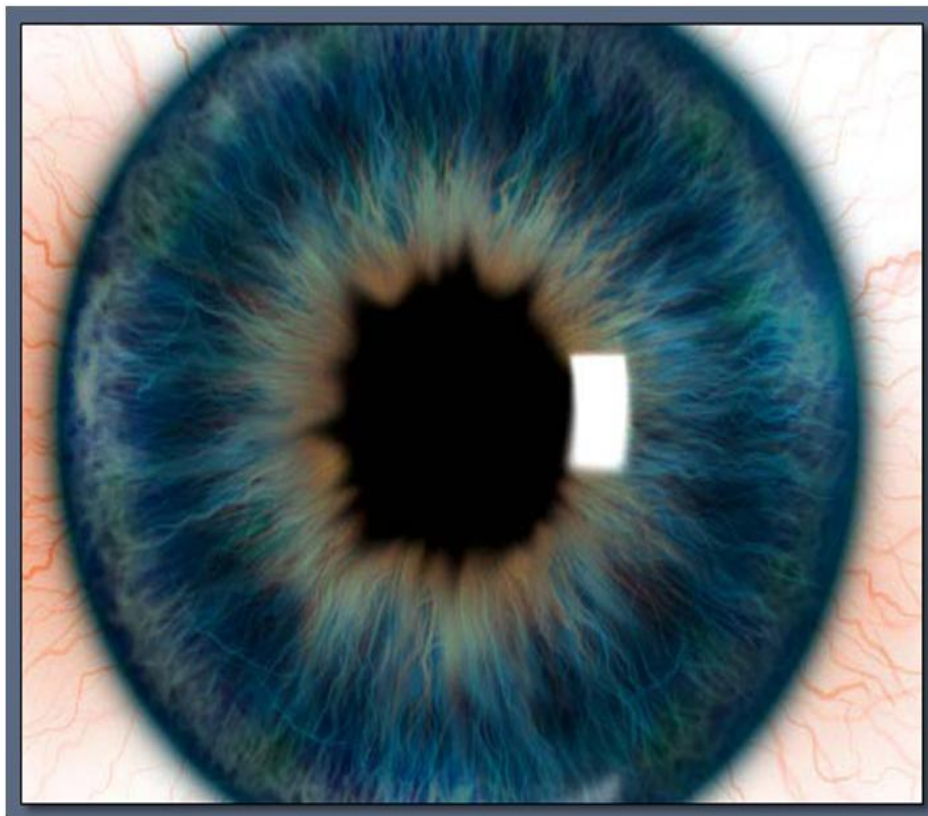
**Циннова связка** -  
волокна, соединяющие  
ресничную мышцу с  
хрусталиком



# РАДУЖНАЯ ОБОЛОЧКА И ЗРАЧОК

**Радужная оболочка** - это гладкие мышцы :  
- кольцевые (суживающие зрачок),  
- радиальные (расширяющие зрачок).

**Зрачок** - отверстие в радужной оболочке

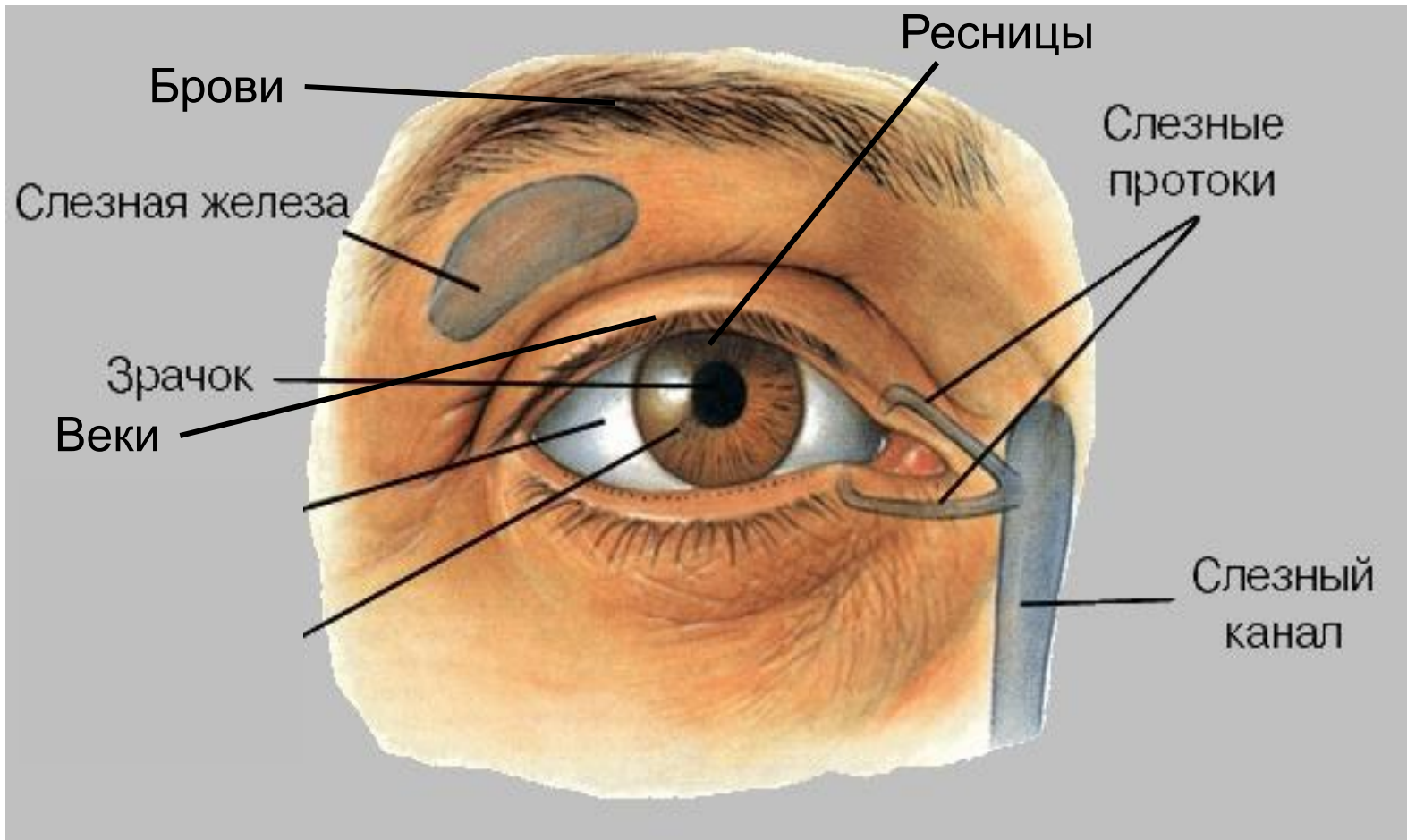


# КАМЕРЫ ГЛАЗА

- ◎ **Передняя камера** - между роговицей и радужной оболочкой.
  - ◎ **Задняя камера** - между радужной оболочкой и хрусталиком.
- Обе камеры заполнены прозрачной жидкостью - **водянистой влагой**.

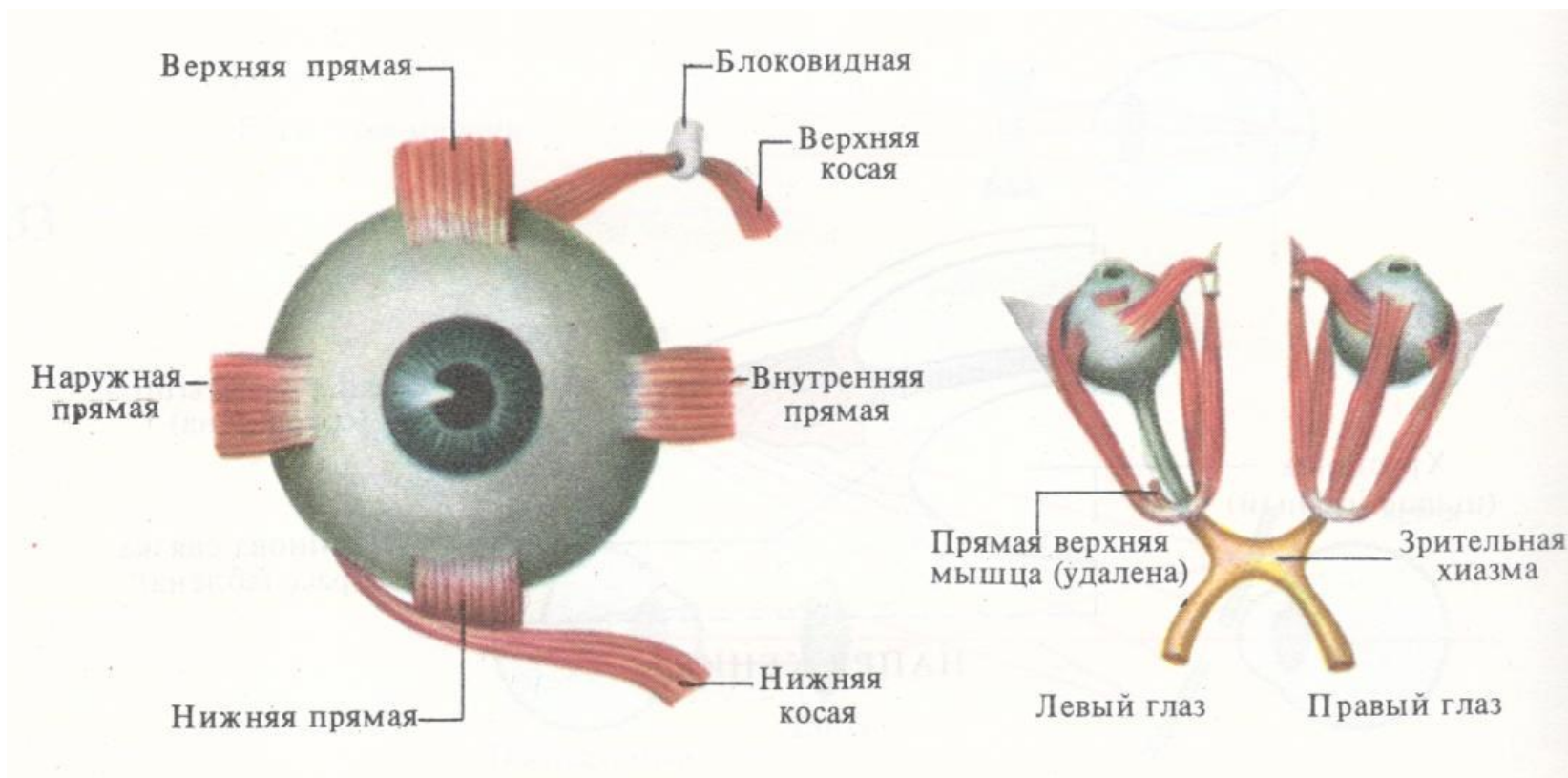


# ВСПОМОГАТЕЛЬНЫЙ АППАРАТ ГЛАЗА



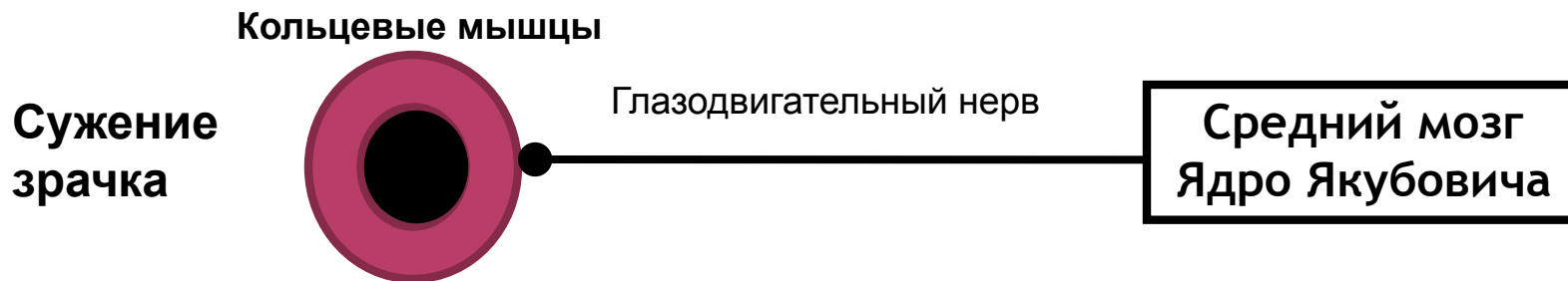
**КОНЬЮНКТИВА** – оболочка, покрывающая **глазное**  
яблоко и внутреннюю поверхность век

# ГЛАЗОДВИГАТЕЛЬНЫЕ МЫШЦЫ



# ФУНКЦИИ ЭЛЕМЕНТОВ ГЛАЗА

# ФУНКЦИЯ ЗРАЧКА - ПРОПУСКАЕТ СВЕТОВЫЕ ЛУЧИ ВНУТРЬ ГЛАЗА



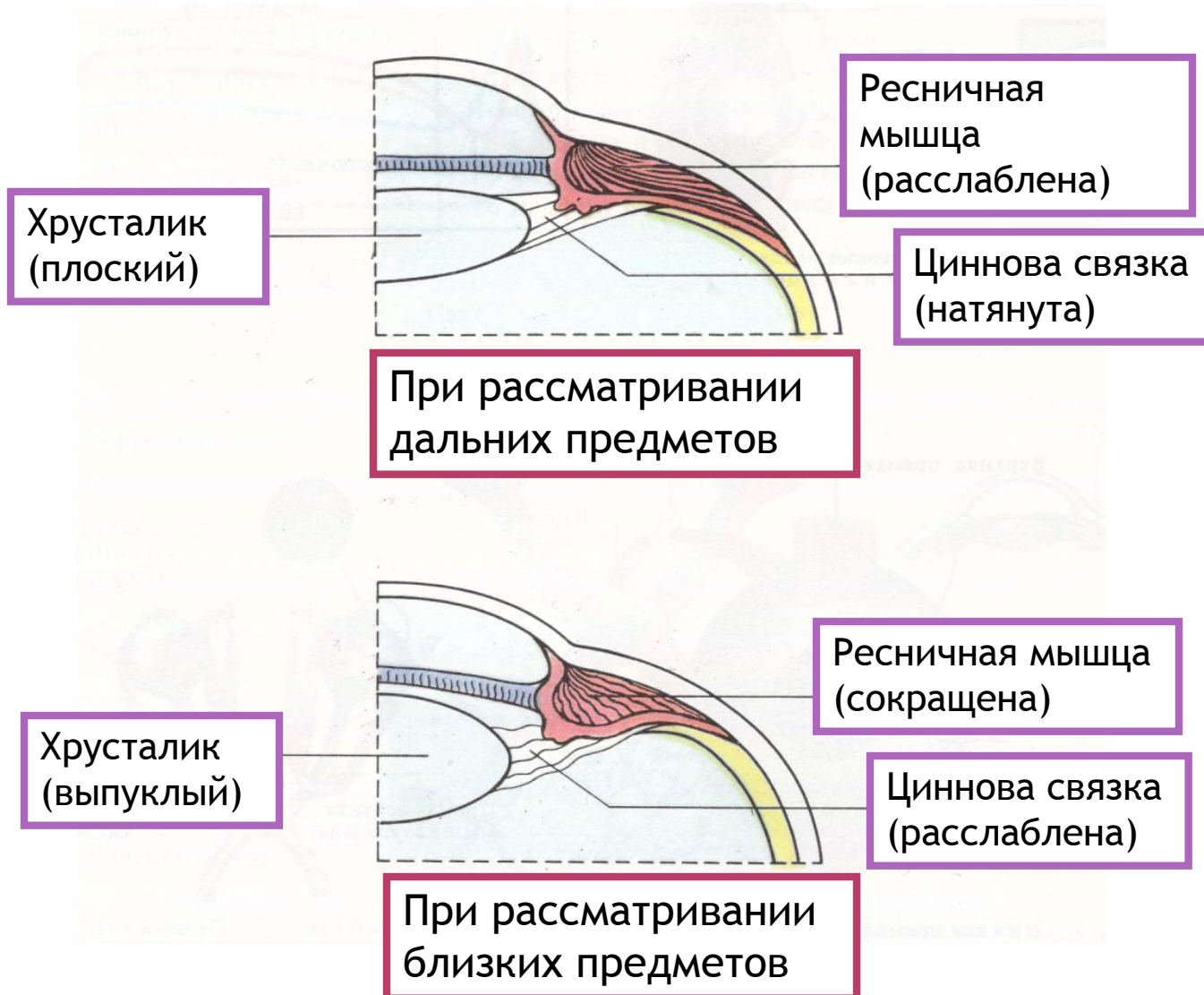
# АККОМОДАЦИЯ

ПРИСПОСОБЛЕНИЕ ГЛАЗА К

ЧЕТКОМУ ВИДЕНИЮ ПРЕДМЕТОВ, РАСПОЛОЖЕННЫХ НА

РАЗНОМ РАССТОЯНИИ

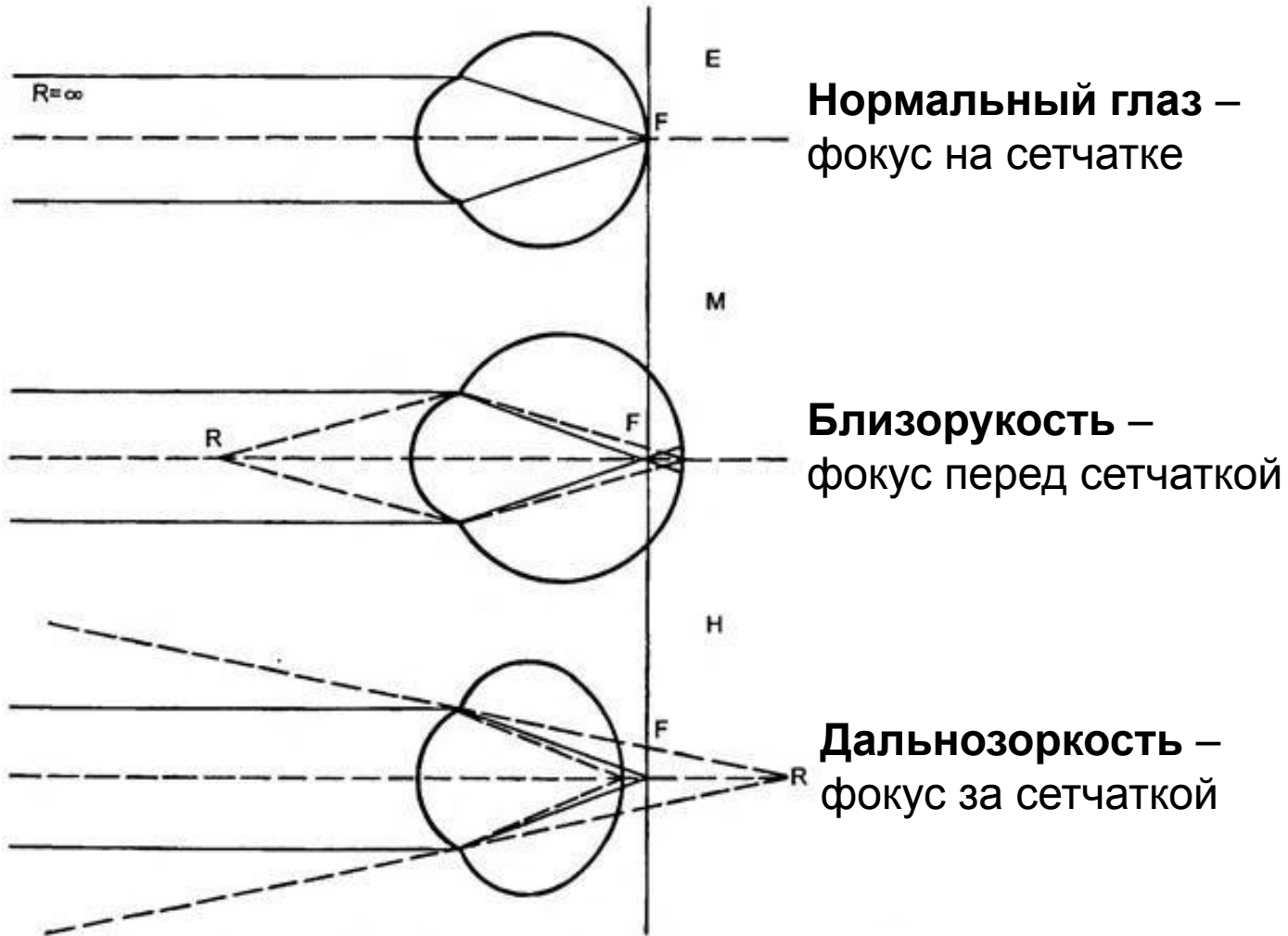
# МЕХАНИЗМ АККОМОДАЦИИ



# ЦЕНТР АККОМОДАЦИИ - ЯДРО ЯКУБОВИЧА (СРЕДНИЙ МОЗГ)



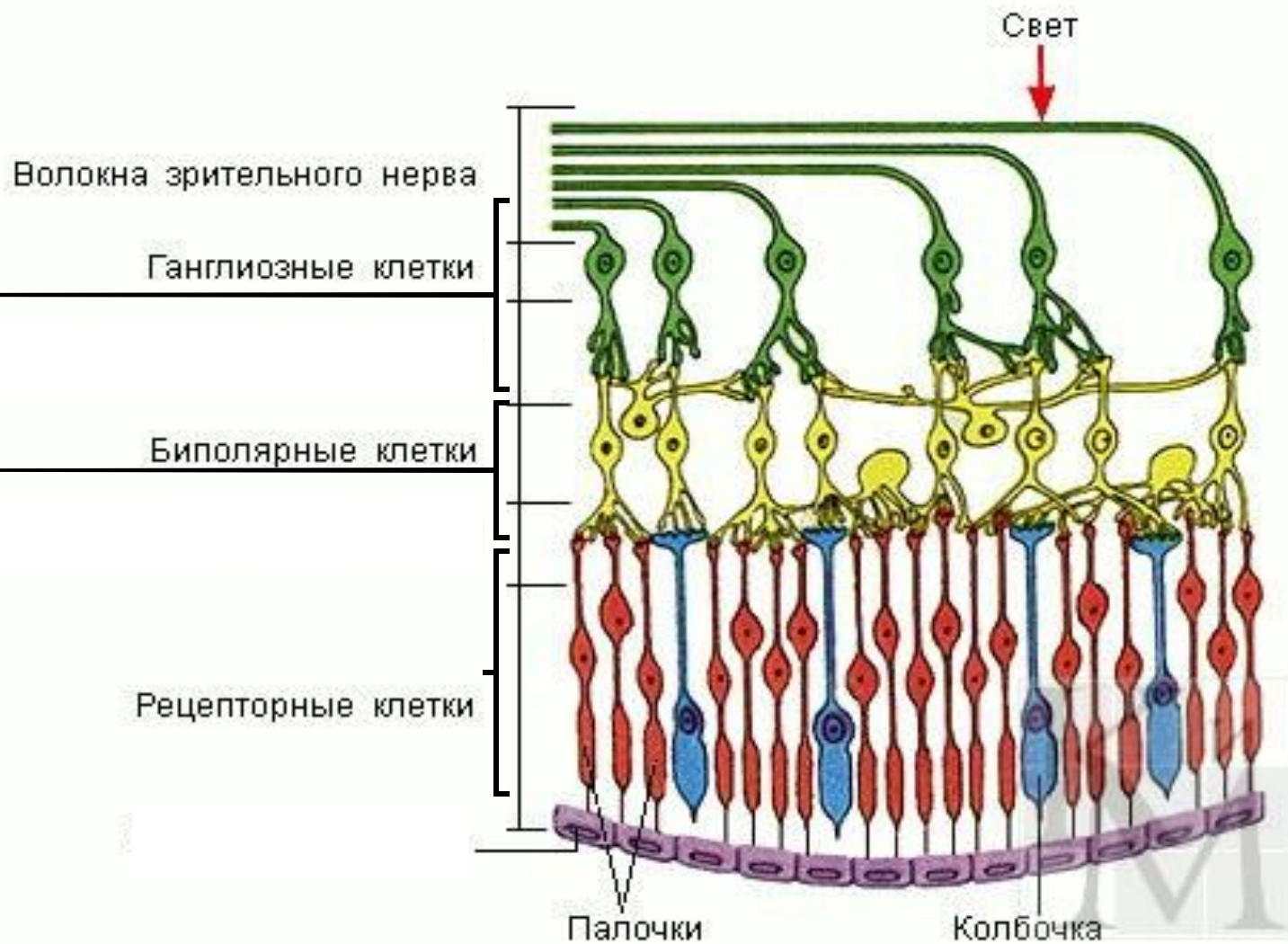
# НАРУШЕНИЯ РЕФРАКЦИИ





**СЕТЧАТКА** - ВНУТРЕННИЙ  
СВЕТОЧУВСТВИТЕЛЬНЫЙ (РЕЦЕПТОРНЫЙ) СЛОЙ  
ОБОЛОЧКИ ГЛАЗА

# СТРОЕНИЕ СЕТЧАТКИ

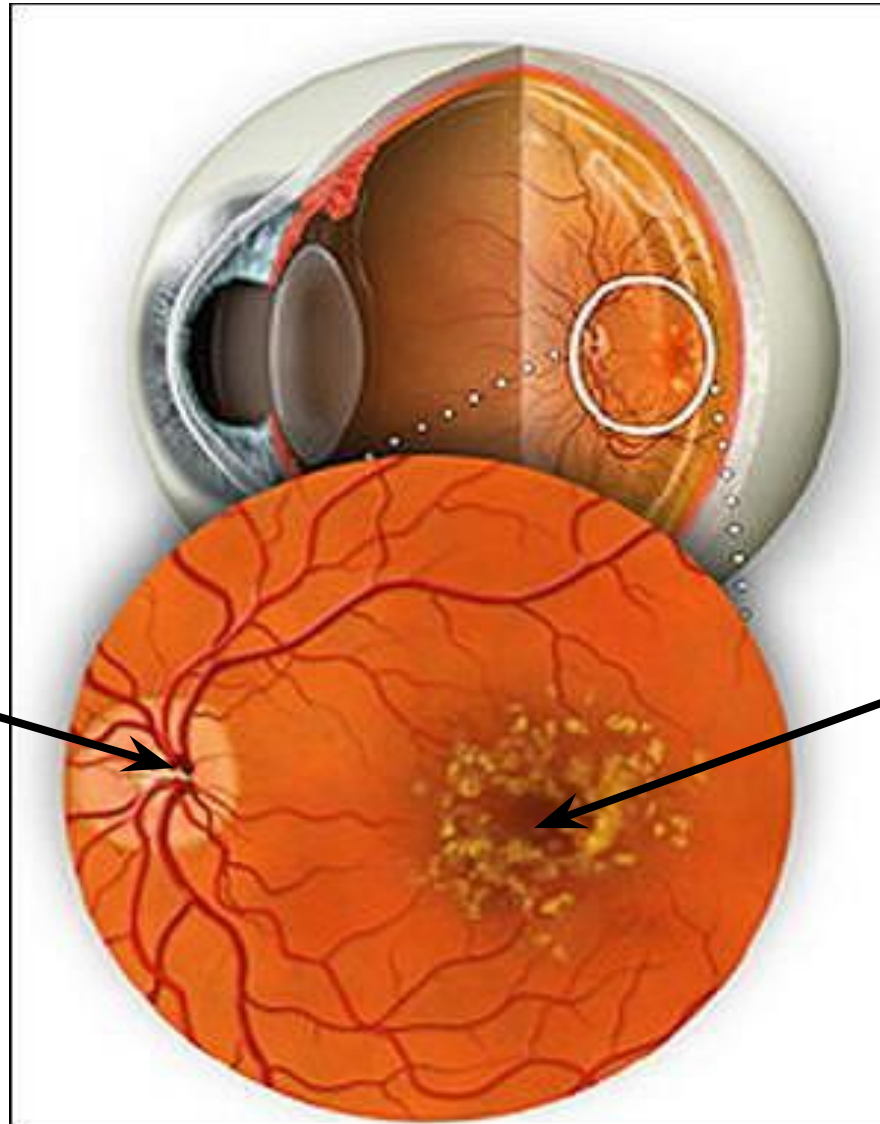


# ПИГМЕНТЫ В ЗРИТЕЛЬНЫХ РЕЦЕПТОРАХ

**Палочки -  
родопсин**

**Колбочки -  
йодопсин**

# ГЛАЗНОЕ ДНО



## Слепое пятно.

Рецепторов нет, выходят волокна зрительного нерва

## Желтое пятно.

Место лучшего видения. Есть только колбочки

# ВОСПРИЯТИЕ ЦВЕТА

