



Работаем с пластилином



1 е 7.04





**Я весь мир слепить готов –
Дом, машину, двух котов.
Я сегодня властелин –
У меня есть...**



Задачи:



- узнать, из чего сделан пластилин,
- вспомнить правила работы с пластилином,
- научиться лепить черепаху из пластилина.



**Лепить из глины люди начали
давным-давно.**



Глиняная игрушка – особый вид народного творчества.

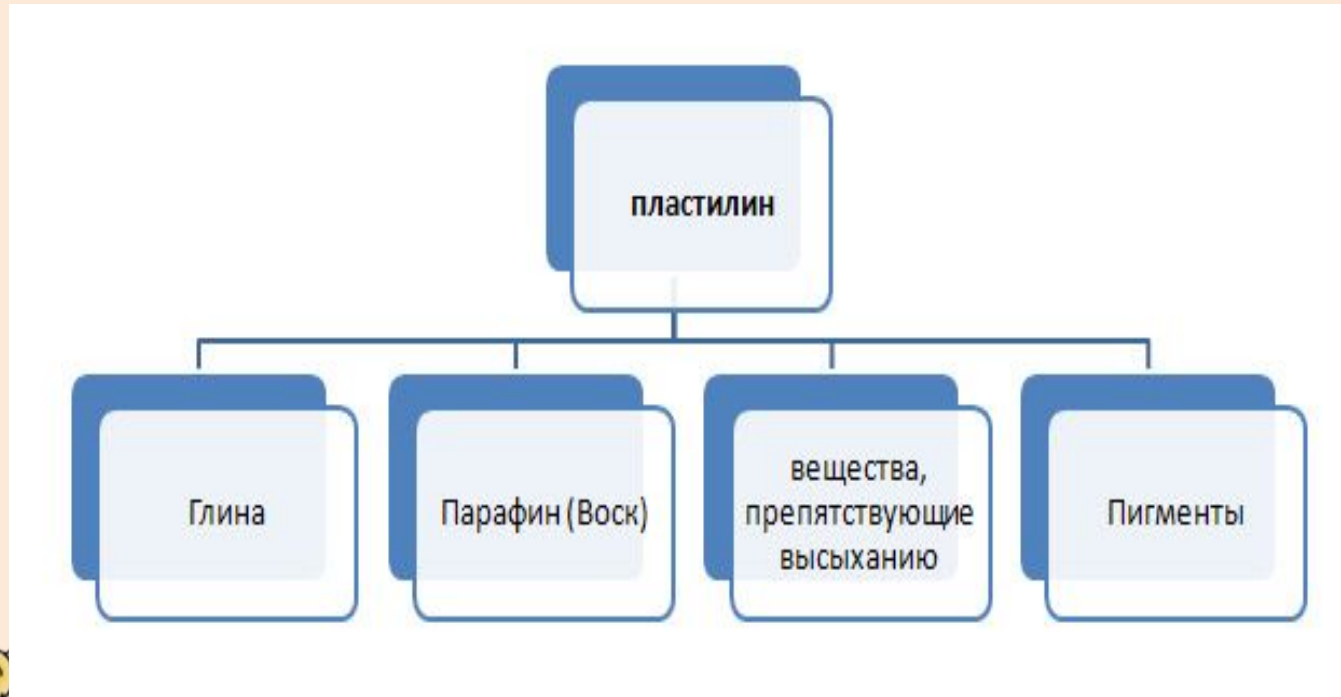


**Пластилин был изобретен в 1887
году английским учителем по
изобразительному искусству
Уильямом Харбутом**



Из чего производят пластилин?

Основные ингредиенты – сухая глина и парафин.



Физминутка

Наши нежные цветки распускают
лепестки.

Ветерок чуть дышит, лепестки
колышет.

Наши цветики – цветки закрывают
лепестки

Тихо засыпают, головой качают.



Правила работы с пластилином:

- Подготовь место для работы;
- Работай с пластилином на подкладной доске;
- Пользуйся специальными инструментами (стеки, салфетка);
- Перед работой разомни пластилин в руках;
- После работы помой руки с мылом.





Подготовка пластилина к работе:

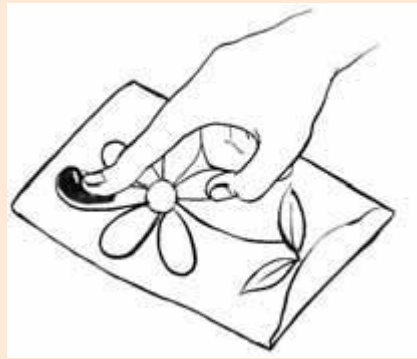
- 1. Отрезать от бруска нужного цвета необходимый для работы кусок пластилина.**
- 2. Если пластилин достаточно мягкий, пальцами размять кусок целиком до рабочего состояния. Если пластилин твердый, разрезать кусок на более мелкие, размять их по отдельности и сложить вместе. После этого можно лепить какую-нибудь форму.**



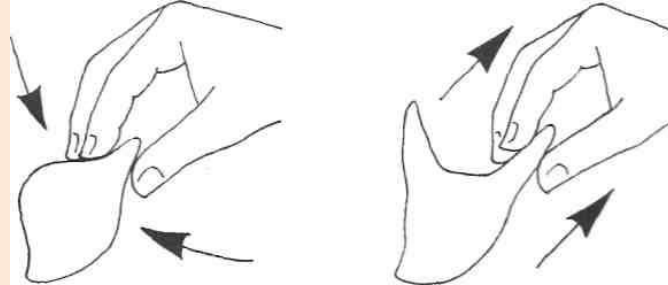


Приемы работы с пластилином

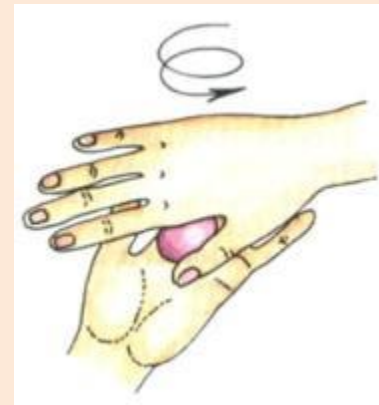
придавливание



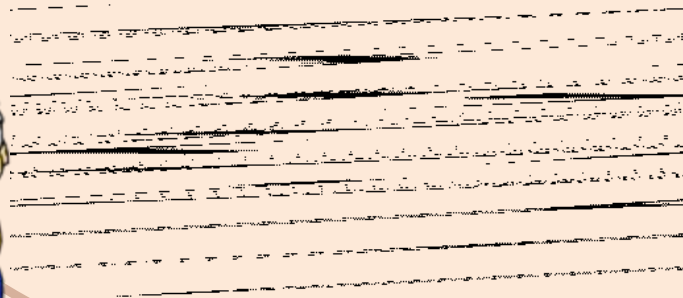
прищипывание и оттягивание



скатывание



раскатывание колбаски



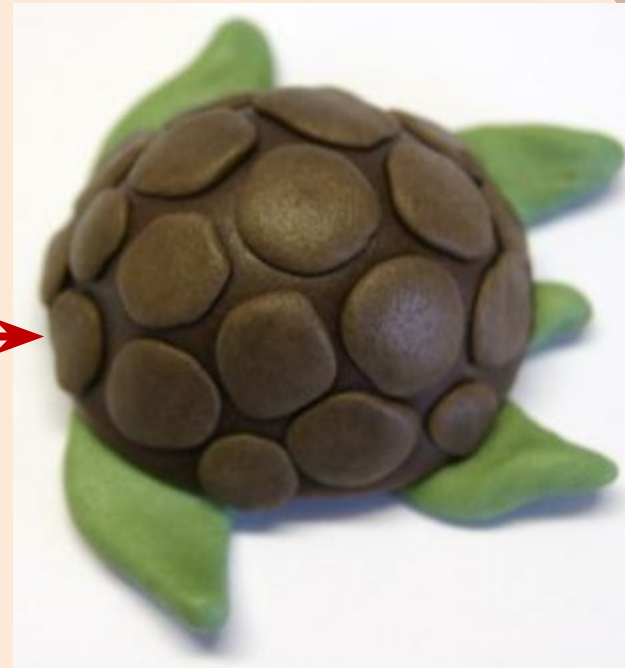
Лепим черепашку



1. Для начала сформируйте гладкую форму панциря, к которой приклейте сплющенные между пальчиков шарики.



2. Дополнительно слепите передние и задние лапы, а также хвост, которые прикрепите к панцирю черепашки.



**3. Приступайте к лепке головы и шеи,
которые вместе похожи на объемную запятую.**



4. Моделирование рожицы , в углубления для глаз приклейте сплюснутые шарики белого пластилина, а сверху прикрепите маленькие зрачки черного цвета





Правила уборки своего рабочего места



1. Собери со стола и с пола пластилин по цветам и убери в коробку.
2. Почисти рабочую доску, крышку парты, если там остались следы от пластилина. Соскреби прилипший к полу пластилин – грязный выброси в мусор, чистый убери в коробку.
3. Тщательно вытри руки тряпкой и вымой их с мылом.
4. Все принадлежности убери.





МОЛОДЦЫ!

Если вам понравилось, слепите
ещё кого-нибудь!

