

Битва за Москву (30.9.1941-20.4.1942). Контрнаступление Красной армии (5.12.1941-20.4.1942)

Новейшая история

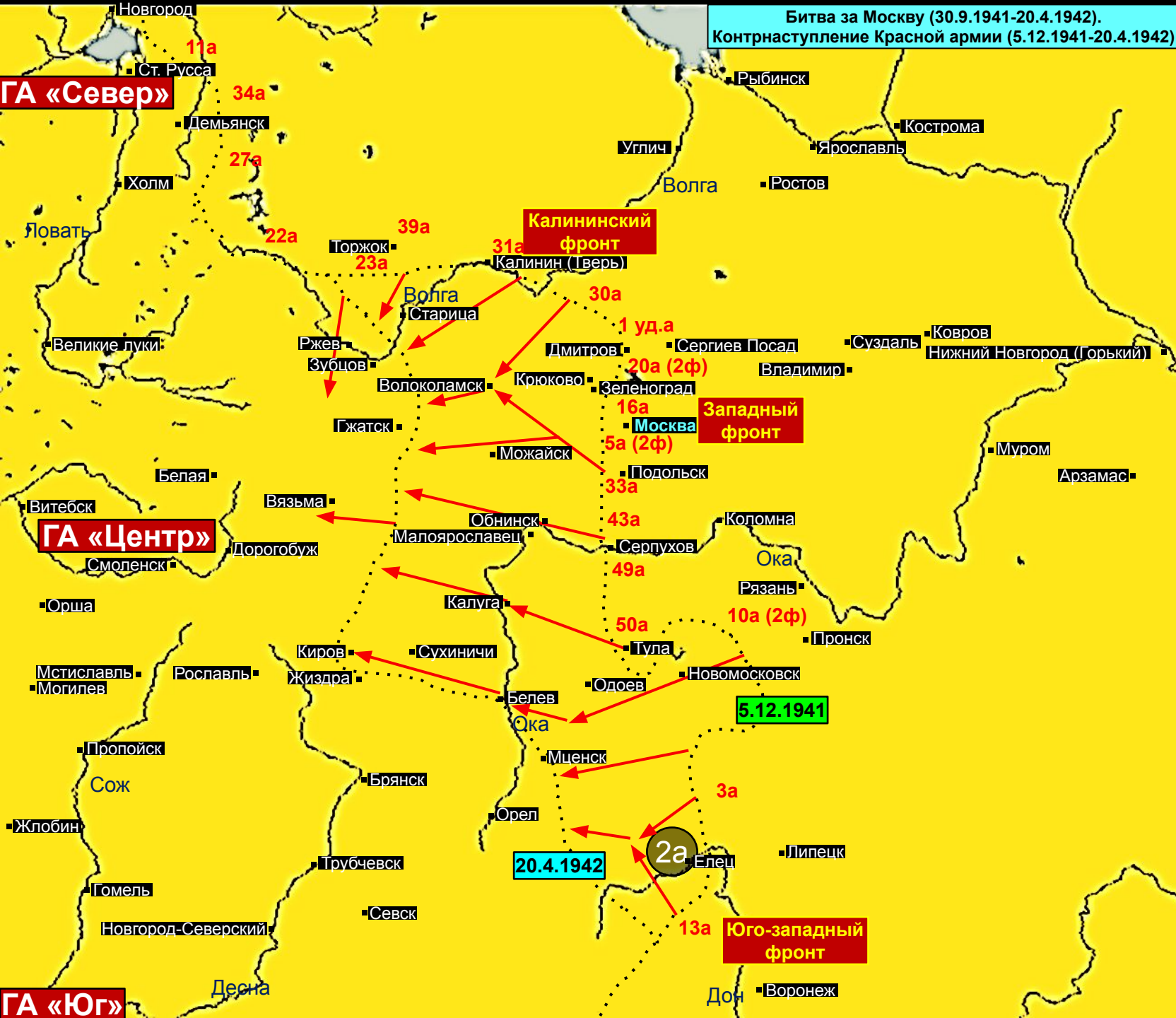
Начало советского контрнаступления

К началу декабря соотношение сил на фронте изменилось. Немецкие части были измотаны и обескровлены. Красная армия получила подкрепление: из Сибири и с Дальнего Востока прибыли кадровые, хорошо оснащенные дивизии.

Советское командование до последней возможности прибегало к ним для контрнаступления, даже в самые тяжелые дни, когда на подступах к Москве гибли ополченцы и курсанты московских военных училищ. **4–5 декабря немецкое наступление полностью остановилось.**

Соотношение сил на советско-германском фронте к 1 декабря 1941 г.

Показатели	В целом по фронту			На московском направлении		
	Германия	СССР	Соотношение	ГА «Центр»	Советские фронты	Соотношение
Личный состав (тысяч человек)	3900	3400	1,1:1	1708	1100	1,55:1
Самолеты	2830	2238	1,3:1	615	1000	0,6:1
Танки	1940	1954	1,0:1	1170	774	1,5:1
Орудия и минометы	26800	22000	1,2:1	13500	7652	1,8:1
Реактивные минометы	-	580		-	415	



Контрнаступление Красной армии под Москвой

Наступление началось незаметно для противника **5 декабря 1941 г.** севернее Москвы. **Западный фронт** двинулся вперед **6 декабря**, чтобы рассечь немецкий фронт, удерживаемый танковыми группами.

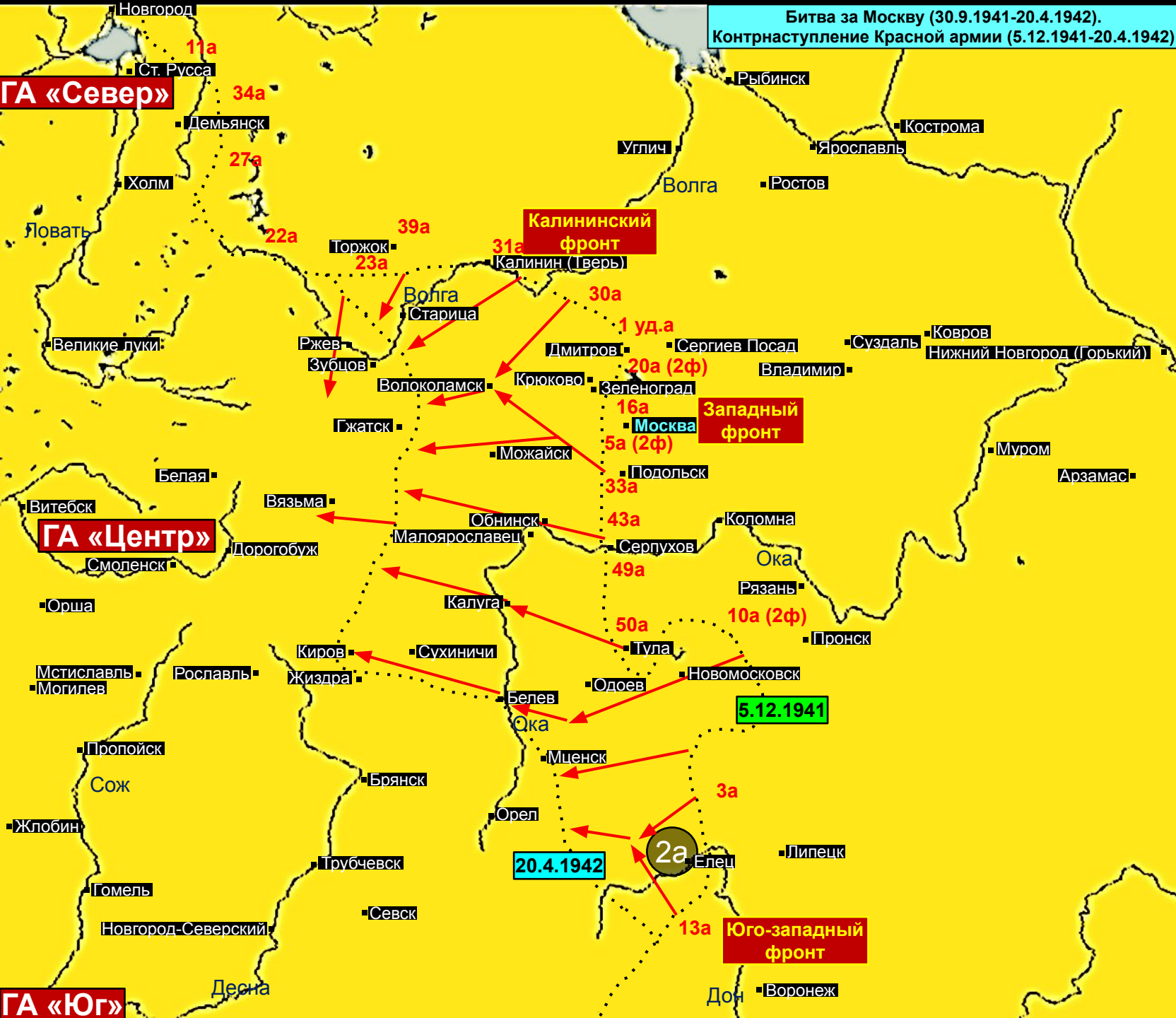
Калининский фронт добился первых успехов чуть позже, **15 декабря**. К **25 декабря** Калининский фронт продвинулся на **100 км**, достигнув рубежа **Ржева** и **Волоколамска**.

Одновременно с северным направлением начались наступательные действия южнее столицы. К **16 декабря** вражеский выступ у **Тулы** перестал существовать. **Гудериану** пришлось отойти на **130 км** западнее. Советский успех обозначился на всем протяжении фронта шириной в **450 км**.

Контрнаступление Красной армии под Москвой

Оценив случившееся, Гитлер разрешил вермахту прекратить наступление и перейти к обороне. С должностей были сняты главком сухопутных войск **Вальтер фон Браухич** и командующий группы «**Центр**» фельдмаршал **Федор фон Бок**. Новый начальник группы фельдмаршал **Гюнтер фон Клюге** пытался, но не смог остановить советский натиск.



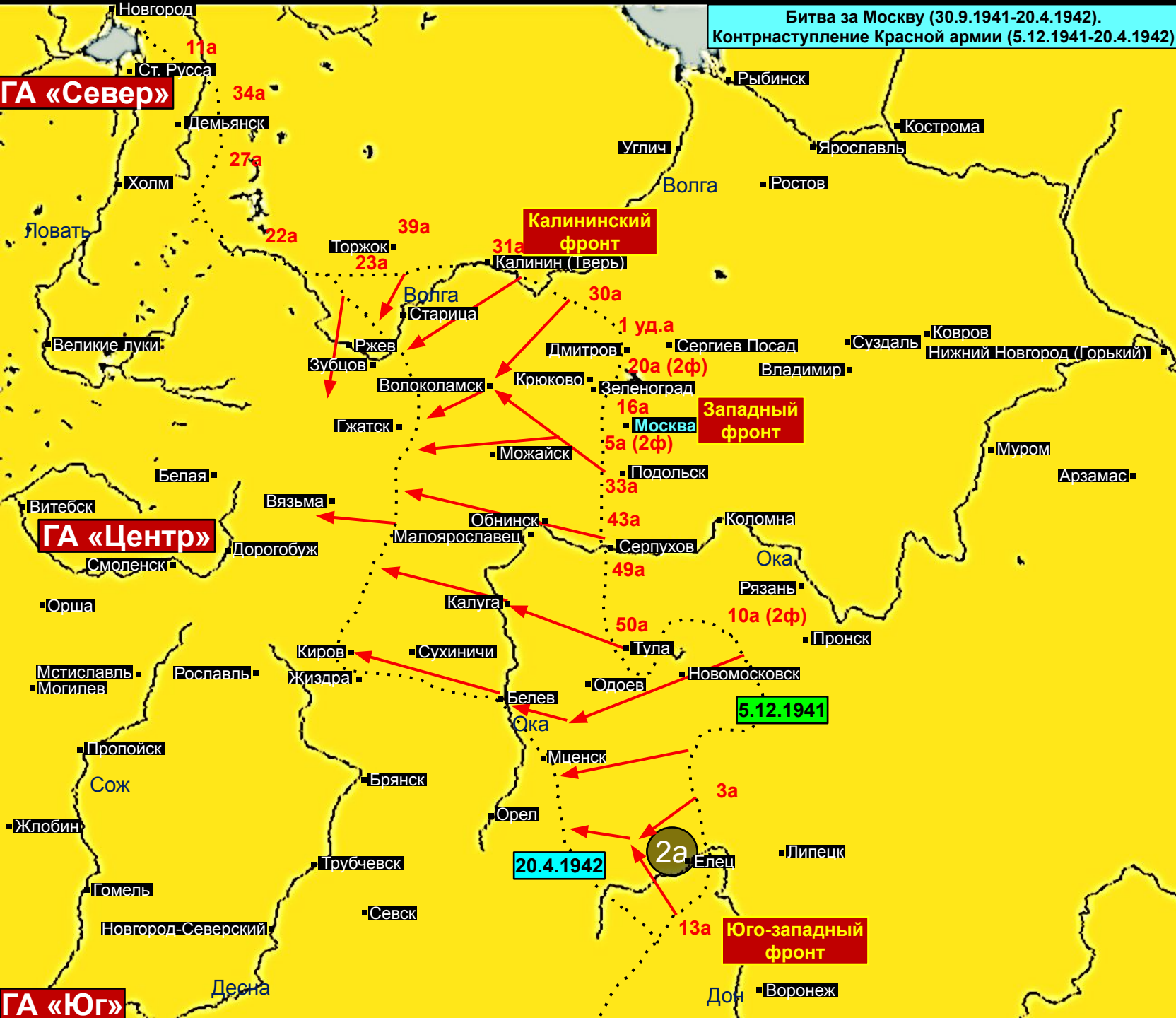


Контрнаступление Красной армии под Москвой

Видевший тщетность вражеских попыток консолидировать фронт Жуков 17 декабря начал **Калужскую операцию.**

Немецкий гарнизон Калуги продержался до 30 декабря. Жуков задействовал гвардейскую конницу **Павла Белова**, двинувшуюся на запад.

Оформилась южная часть потенциальных клещей для пяти германских объединений. На этом этапе вермахт вместе с надеждой закончить войну потерял около 150 тысяч солдат и массу техники.



Завершение контрнаступления. Начало битвы за Ржев.

Наступление, начатое столь успешно, весной 1942 г. захлебнулось. Чрезмерное рассредоточение сил в наступлении привело к тому, что, по словам маршала **Александра Василевского**, *«в ходе общего наступления зимой 1942 г. советским войскам не удалось полностью разгромить ни одной из главных немецко-фашистских группировок»*.

Особенно чувствительна была неудача под **Вязьмой**. Ударная группа 33-й армии во главе с командармом **Михаилом Ефремовым** была отрезана от основных сил и почти полностью погибла при прорыве из окружения. Немцы удержали **ржевско-вяземский плацдарм**, с которого продолжали угрожать Москве..

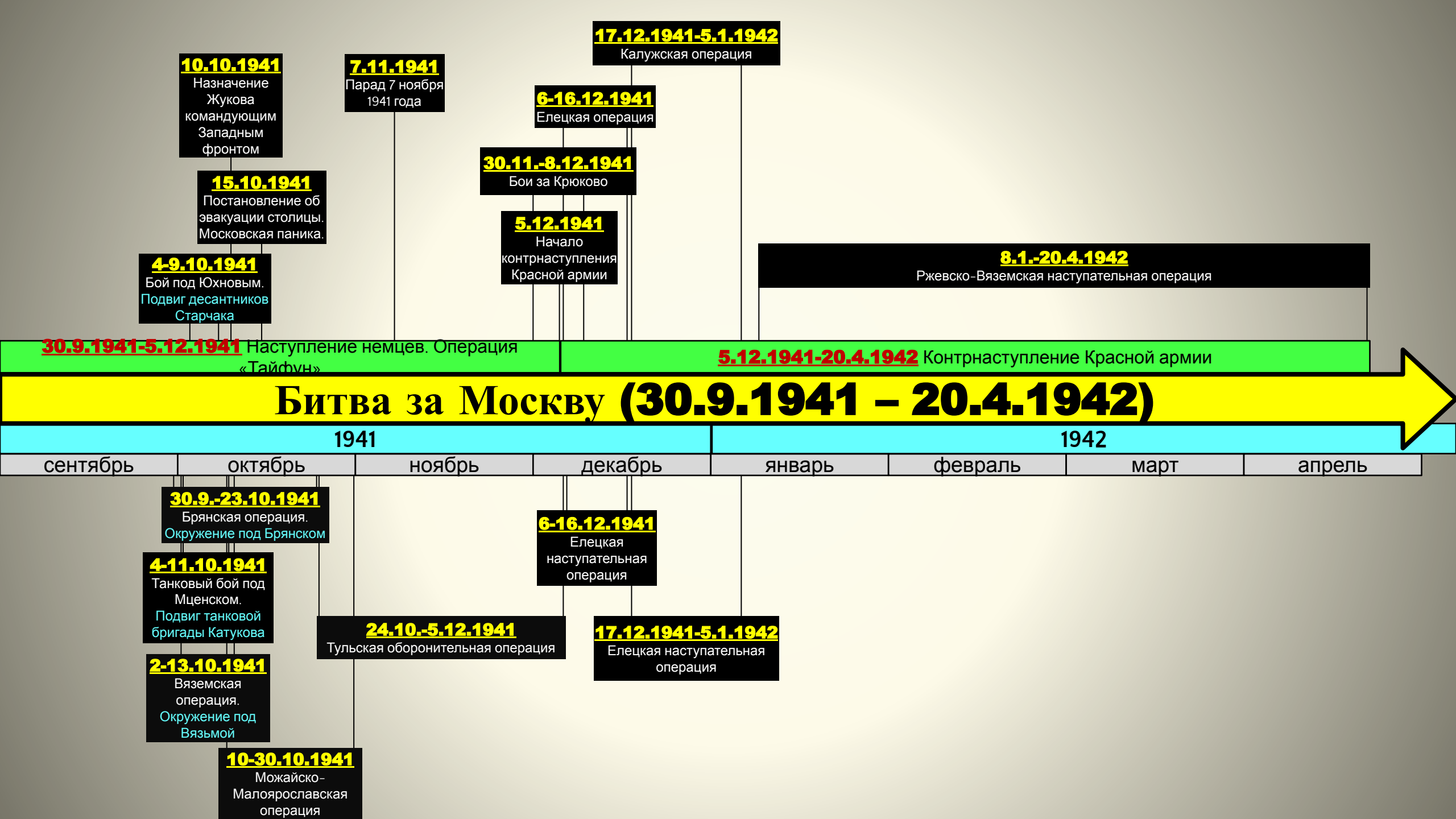
Тема «Битва за Москву (30.9.1941-20.4.1942)»

Имена:

Адольф Гитлер * Федор фон Бок * Гейнц Гудериан * Эрих Гепнер * Герман Гот * Иосиф Сталин * Борис Шапошников * Иван Конев * Семен Буденный * Андрей Еременко * Георгий Жуков * Константин Рокоссовский * Зоя Космодемьянская * Вера Волошина * Иван Панфилов * Василий Клочков * Виктор Талалихин * Михаил Катуков * Иван Старчак


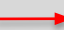
Термины/понятия/аббревиатуры:

«Тайфун» * Вяземская линия обороны * Можайская линия обороны * Парад 7 ноября 1941 года * Московская паника *

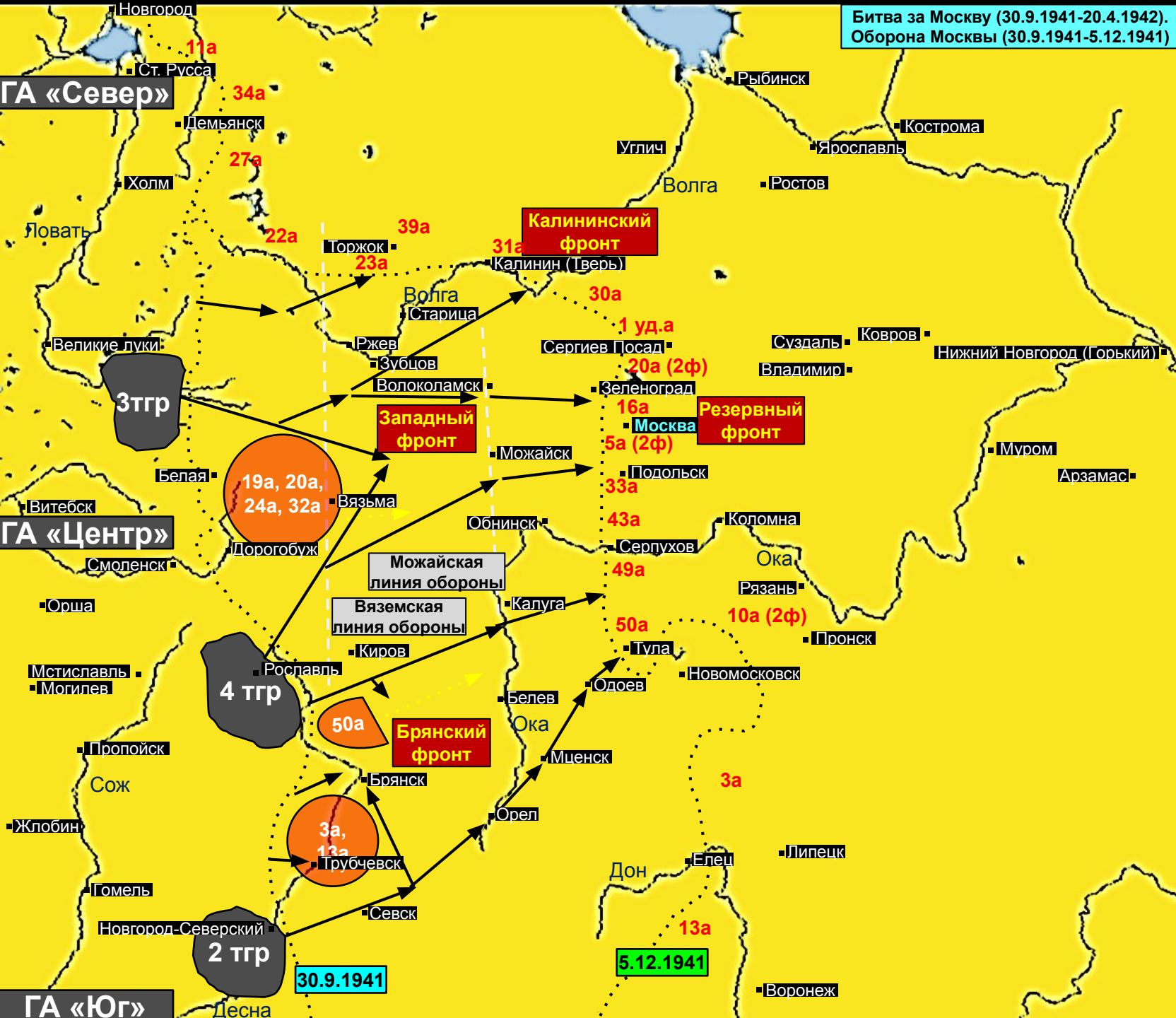


Великая отечественная война. 1941 год. Общая карта.

Легенда карты

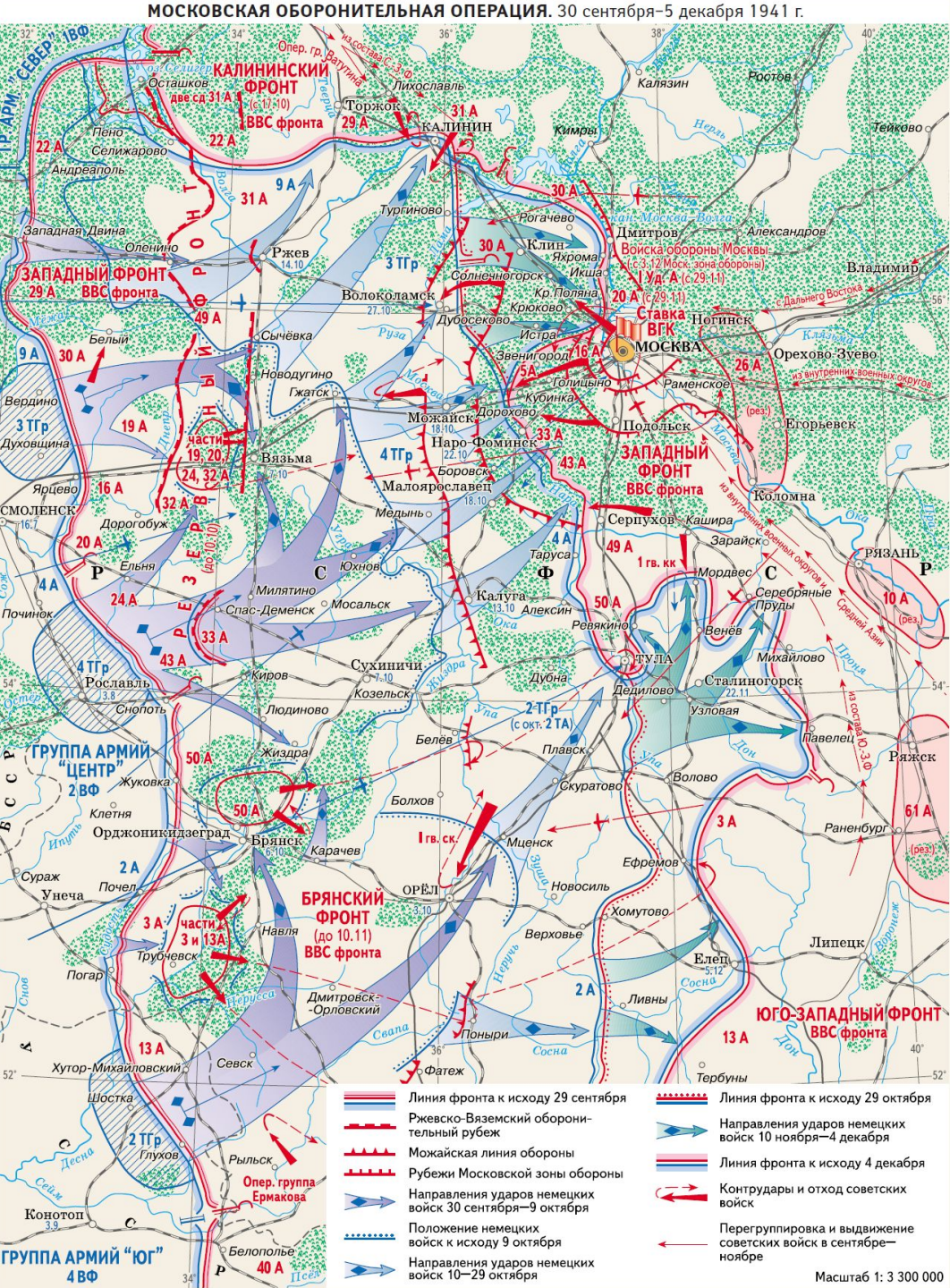
- 22.6.1941 - Граница СССР на 22.6.1941
- 10.7.1941 - Линия фронта на 10.7.1941
- 30.9.1941 - Линия фронта на 30.9.1941
- 5.12.1941 - Линия фронта на 5.12.1941
- Одесса 5.8.-16.10.1941 - Датировка обороны городов в 1941 году
-  - Окружения частей РККА в 1941 году
-  - Успешные контрнаступления РККА





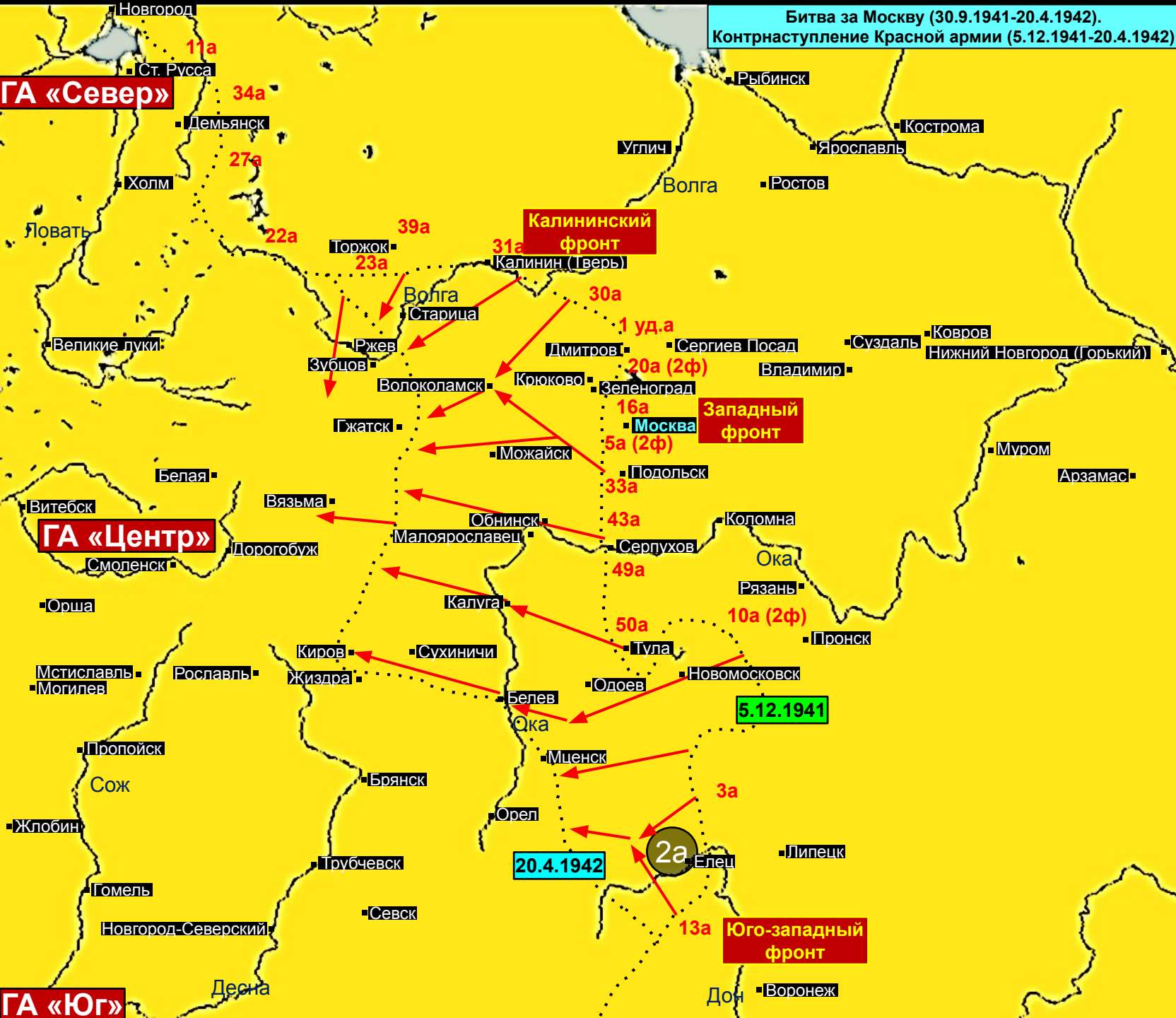
Битва за Москву (30.9.1941-20.4.1942).
Оборона Москвы (30.9.1941-5.12.1941)

**Знать на карте
«Немецкая операция
«Тайфун» и оборона
Москвы
(30 сентября 1941-5
декабря 1941 г.):
Смоленск, Брянск,
Трубчевск, Вязьма,
Мценск, Волоколамск,
Можайск, Калинин
(Тверь), Зеленоград,
Тула, Москва.**

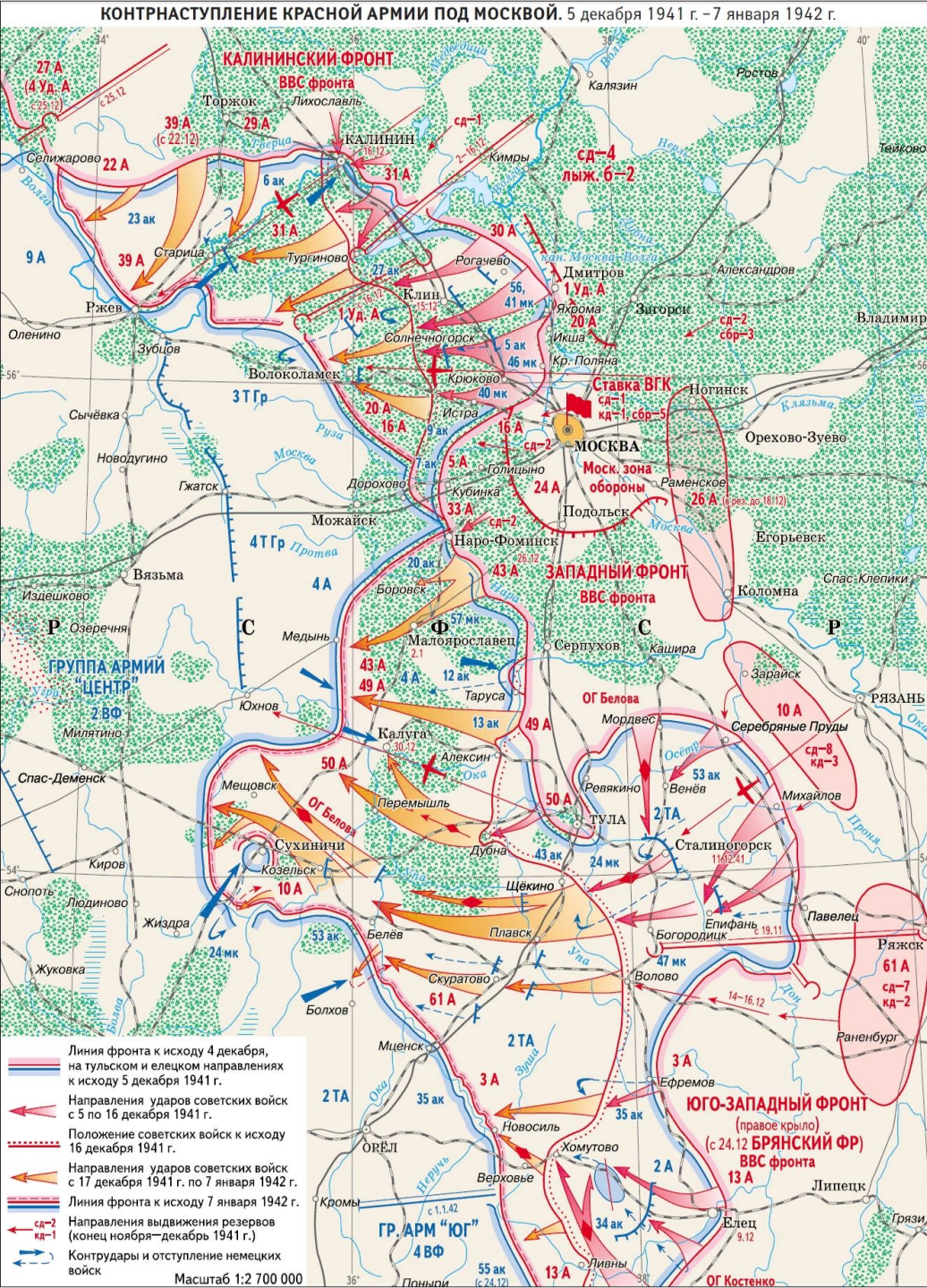


Знать на карте «Немецкая операция «Тайфун» и оборона Москвы (30 сентября 1941–5 декабря 1941 г.): Смоленск, Брянск, Трубчевск, Вязьма, Мценск, Волоколамск, Можайск, Калинин (Тверь), Зеленоград, Тула, Москва.

- | | |
|---|--|
| Линия фронта к исходу 29 сентября | Линия фронта к исходу 29 октября |
| Ржевско-Вяземский оборонительный рубеж | Направления ударов немецких войск 10 ноября–4 декабря |
| Можайская линия обороны | Линия фронта к исходу 4 декабря |
| Рубежи Московской зоны обороны | Контрудары и отход советских войск |
| Направления ударов немецких войск 30 сентября–9 октября | Перегруппировка и выдвижение советских войск в сентябре–ноябре |
| Положение немецких войск к исходу 9 октября | |
| Направления ударов немецких войск 10–29 октября | |



**Знать на карте
«Контрнаступление
Красной армии под
Москвой
(5 декабря 1941 - 20
апреля 1942 г.)»:**
Тула, Москва, Калинин
(Тверь), Елец, Ржев,
Вязьма, Демьянск.



Знать на карте «Контрнаступление Красной армии под Москвой (5 декабря 1941 - 20 апреля 1942 гг.)»:
Тула, Москва, Калинин (Тверь), Елец, Ржев, Вязьма, Демьянск.

Тема «Битва за Москву (30.9.1941-20.4.1942)».

Вопросы:

- 1) Какие стратегические и военно-политические цели преследовал гитлеровское командование в операции «Тайфун»?
- 2) Какую роль сыграли бои окруженных под Вязьмой и Брянском войск в общем исходе битвы под Москвой?
- 3) Покажите на карте основные этапы оборонительного сражения под Москвой.
- 4) В чем состоит историческое значение начавшегося 5 декабря 1941 года контрнаступления Красной армии под Москвой?