

# Пейзаж « Зимний лес»

Педагог дополнительного образования:  
Лебедева Екатерина Павловна



# Пейзаж

Пейзаж (фр. Paysage - страна, местность) - жанр изобразительного искусства, в котором основным предметом изображения является первоизданная либо в той или иной степени преобразованная человеком природа.

Пейзаж обычно изображает открытое пространство. В нем представлено изображение водной или земной поверхности. Иногда художник использует фигуративные включения (люди, животные), но в пейзажной композиции им отводится второстепенное значение.

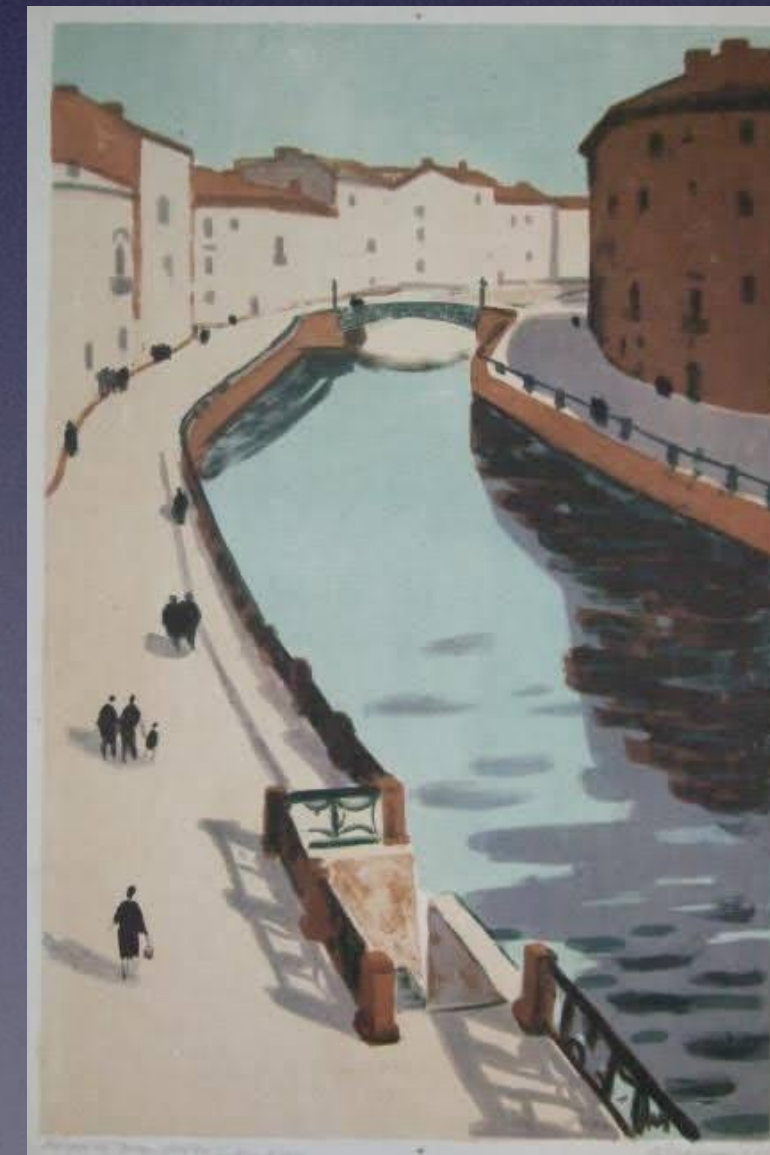
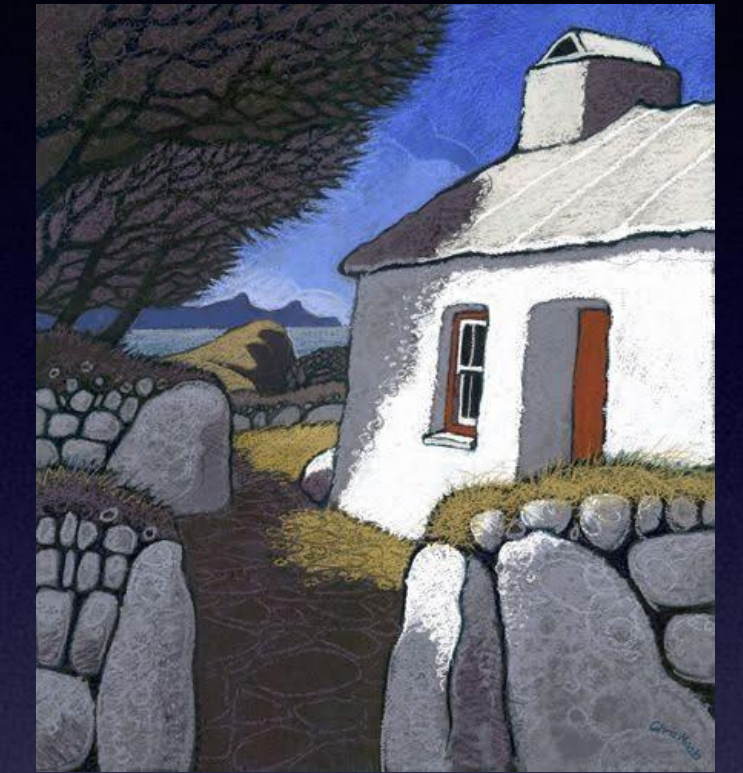




## Разновидности пейзажного жанра.

В зависимости от типа изображенного мотива можно выделить:

- Сельский пейзаж - в котором изображена поэзия деревенского быта.
- Городской пейзаж - в котором основным предметом изображения являются городские улицы, здания.

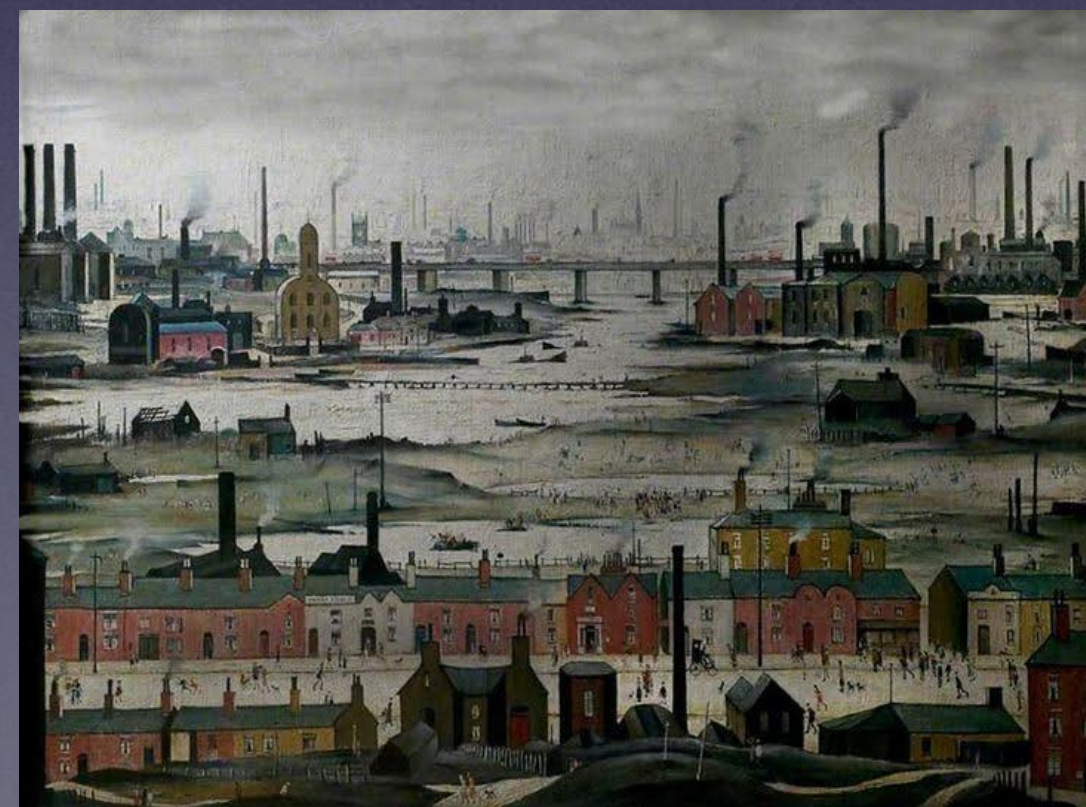




- Парковый пейзаж - в котором основным предметом изображения являются сады, парки, скверы и др. места отдыха людей.



- Индустриальный пейзаж - в котором основным предметом изображения являются заводы, фабрики, строительство крупных объектов.





- Морской пейзаж - разновидность пейзажа, в котором основным предметом изображения является море, береговые линии и скалы.



- Горный пейзаж - в котором основным предметом изображения являются горы, горные вершины, горные озера, речки, водопады.



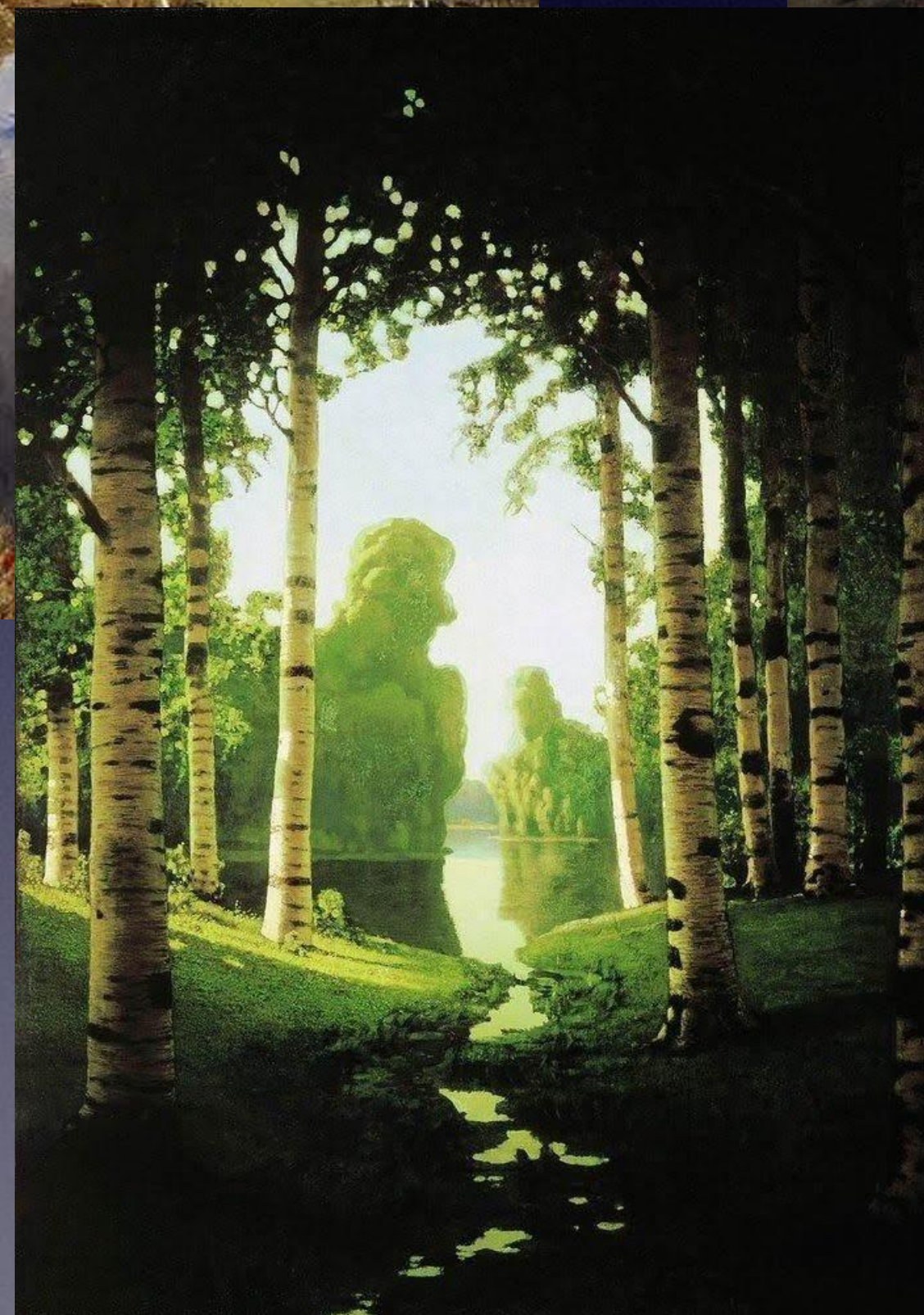
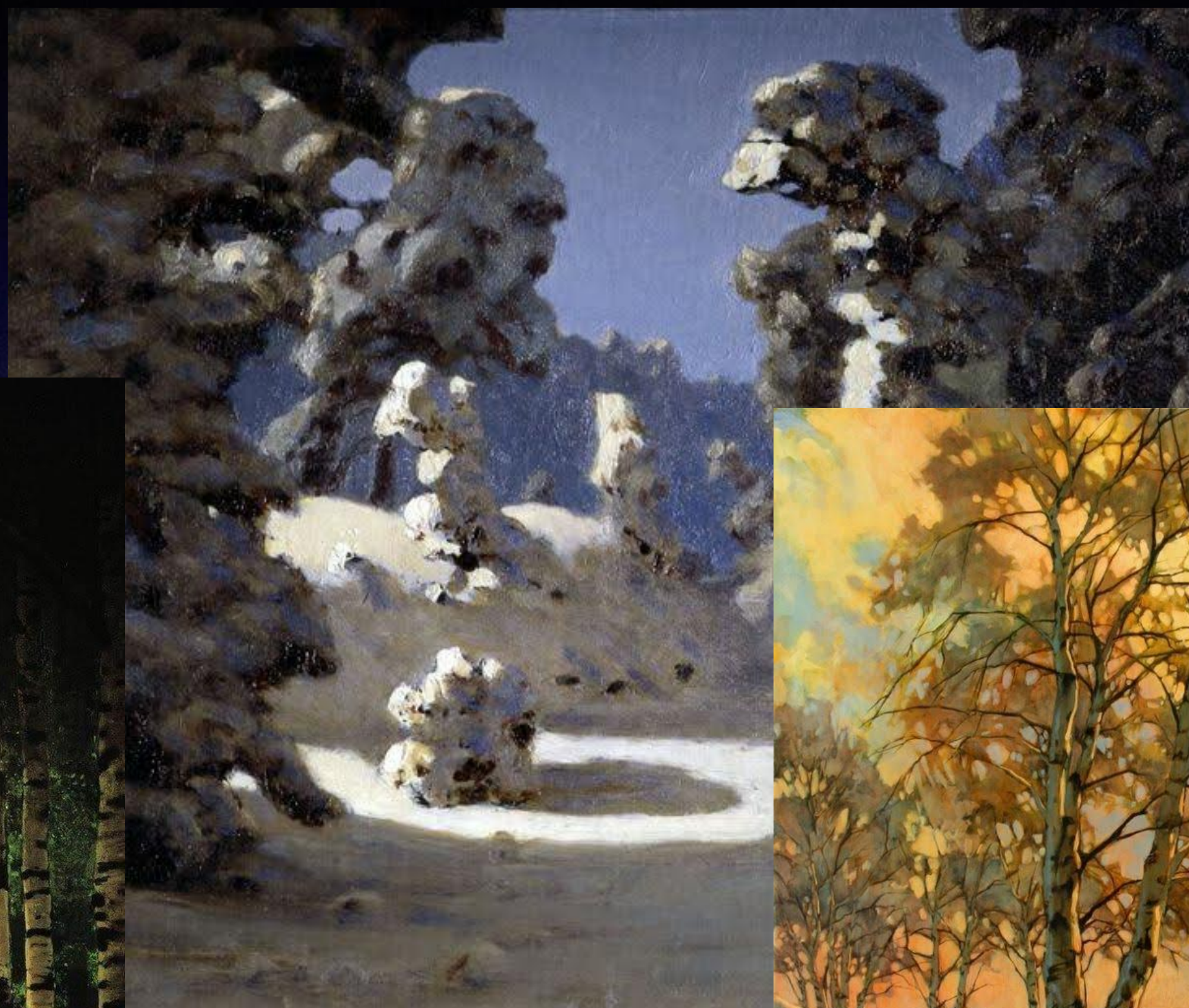


Лесной пейзаж - разновидность пейзажа, в котором основным предметом изображения является изображение леса.





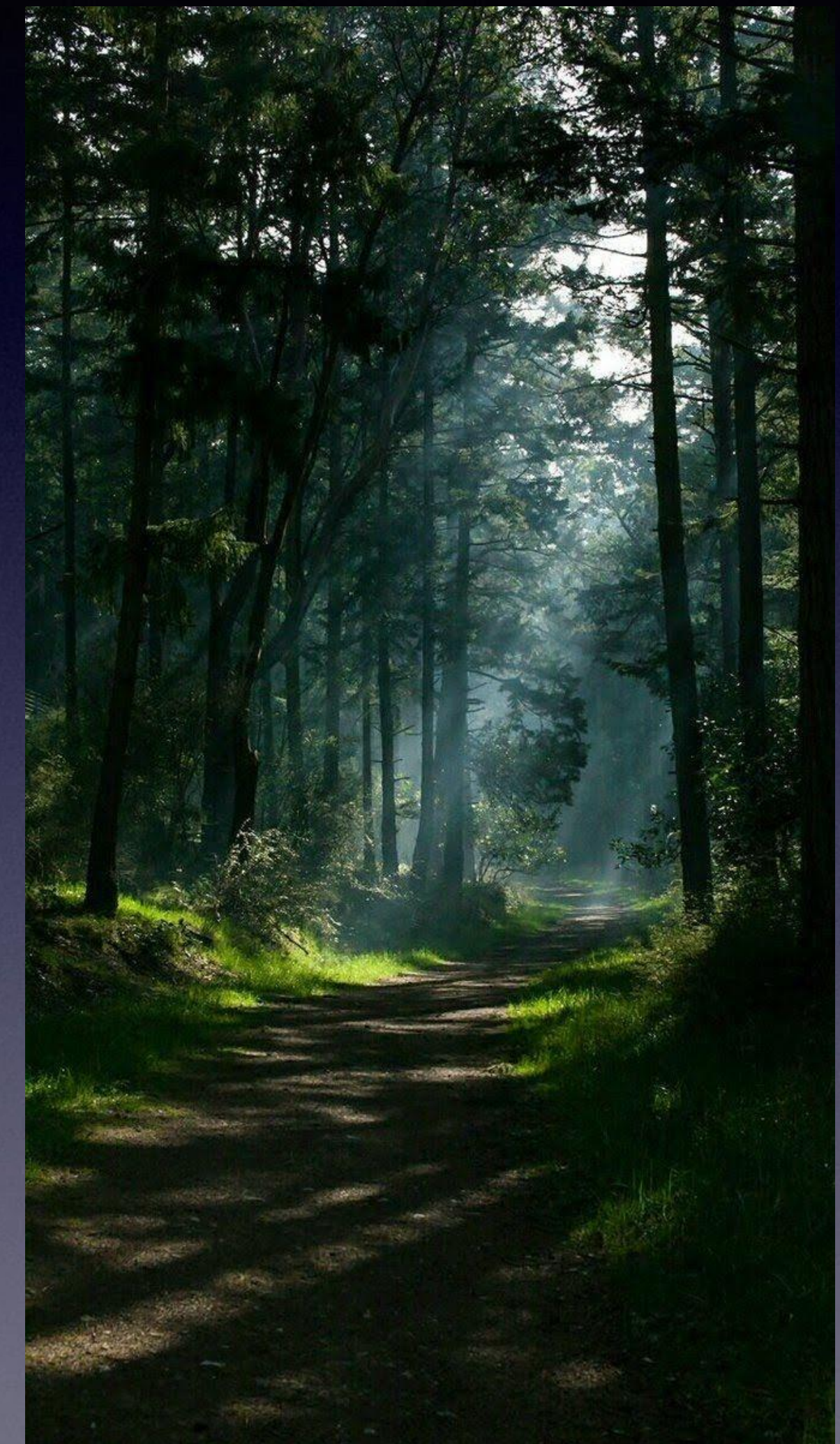
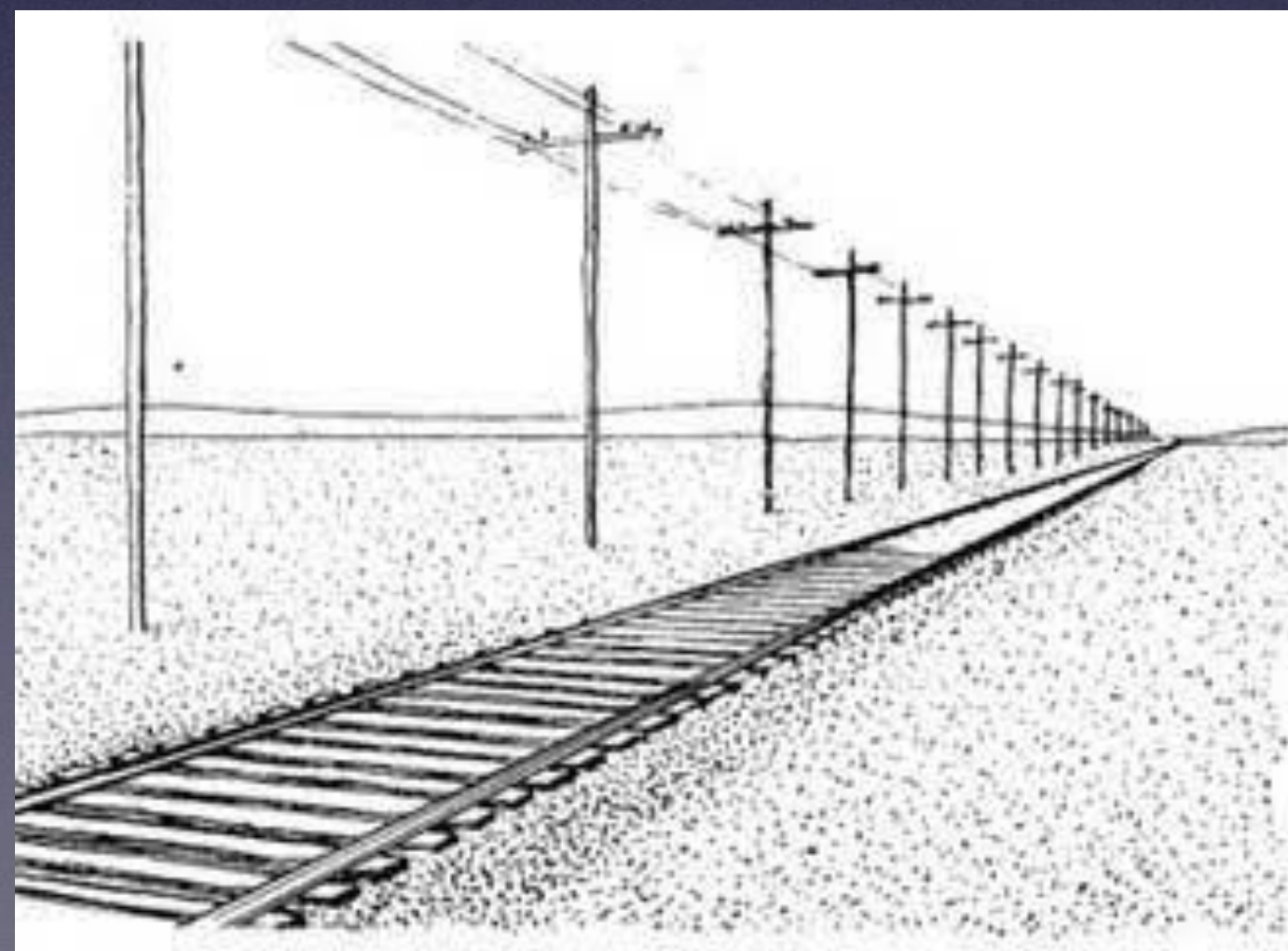
Также пейзажи могут различаться по временам года : осенний, весенний, зимний, летний.





# Глубина и объём пейзажа в двухмерном пространстве обычного листа бумаги.

Как же изобразить глубину и объём пейзажа в двухмерном пространстве обычного листа бумаги ? Для этого мы разбиваем пейзаж на планы и используем законы перспективы .  
В живописи разных жанров - натюрморте, пейзаже, портрете - композиция состоит из разных планов. Если говорить о пространственных планах в пейзаже, то надо сказать что от них зависит многое, ведь пейзаж это прежде всего пространство.





# Пространственные планы в пейзаже.

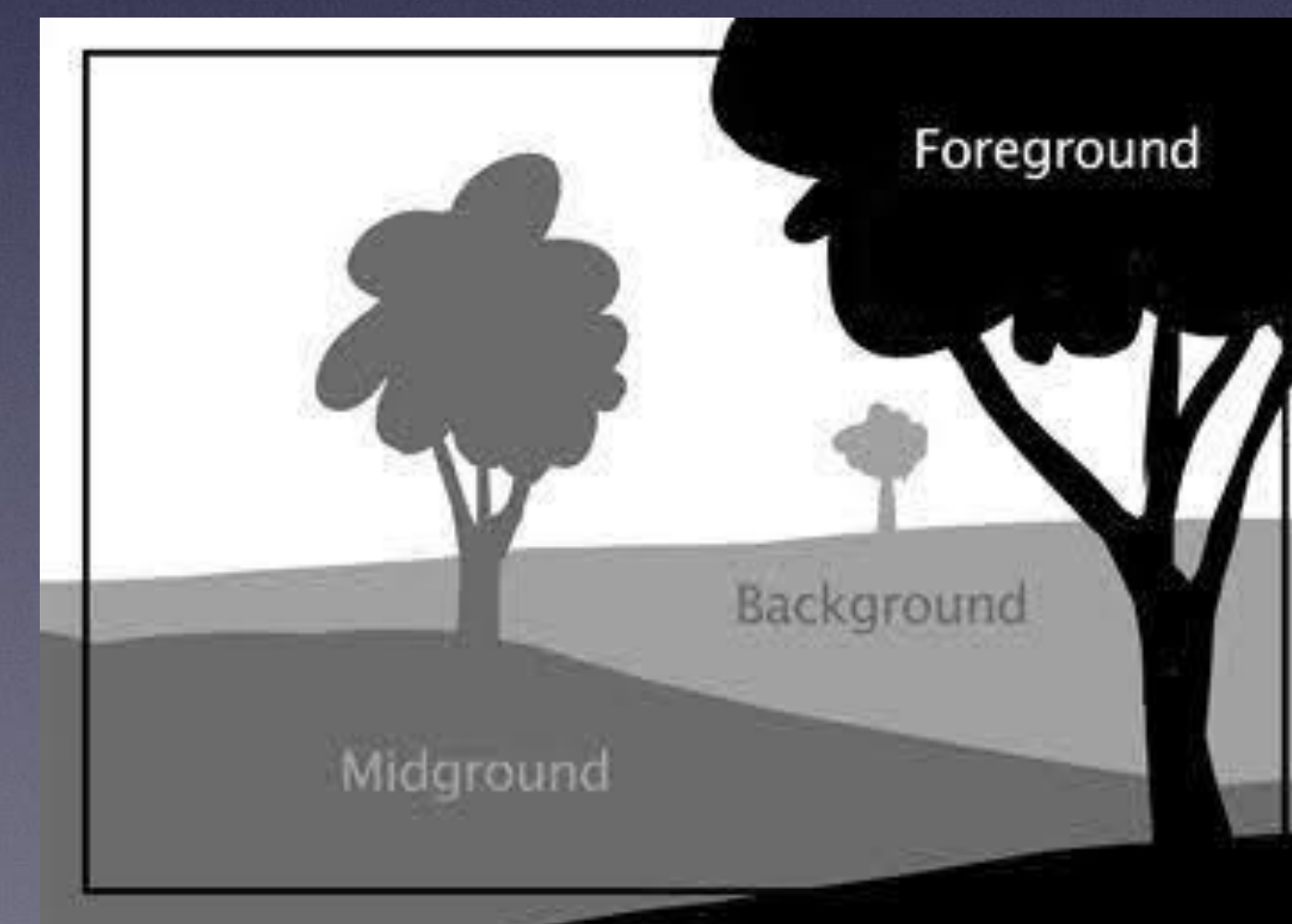
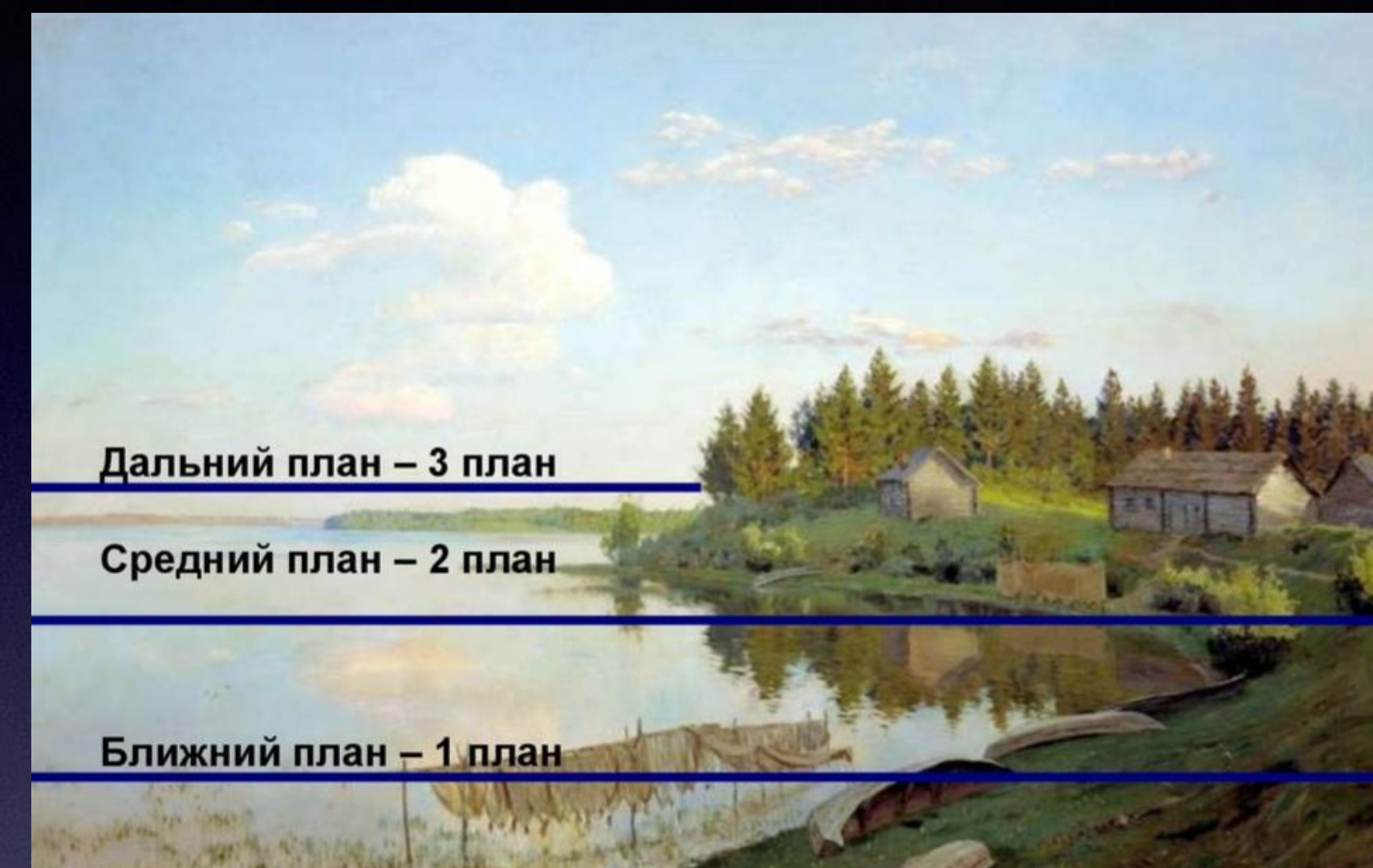
План (от лат. planum - плоскость) - пространственные зоны различной отдаленности. Различают первый (передний), второй (средний), задний (дальний) план.

Разбивка на планы в пейзаже.

Делим изображаемый вид на условные планы: первый, второй, третий.

Например: деревья впереди - это первый план. Поляна дальше - второй, полоса леса у горизонта - третий.

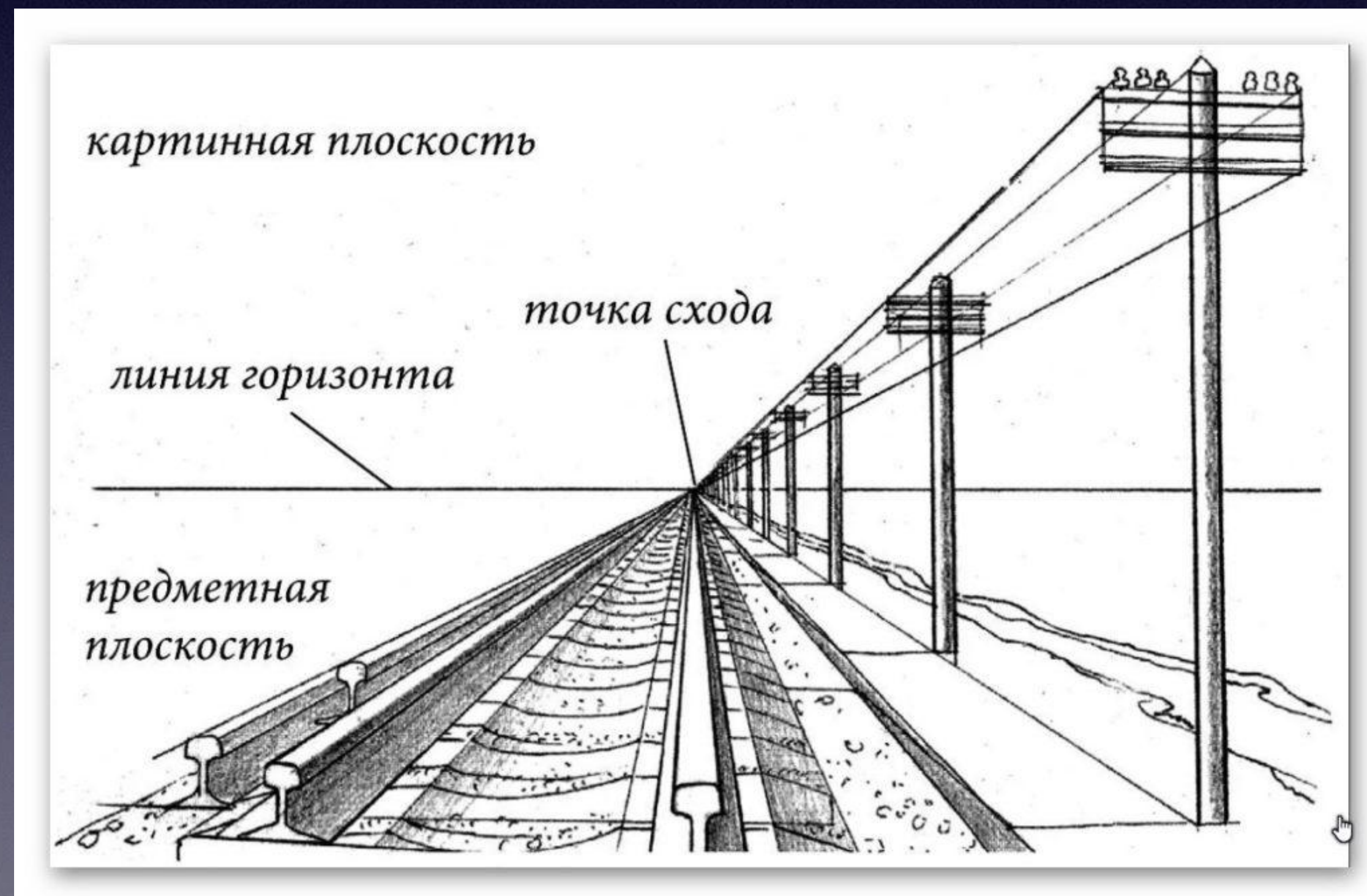
Давайте рассмотрим построение планов в картине.





# Линейная перспектива

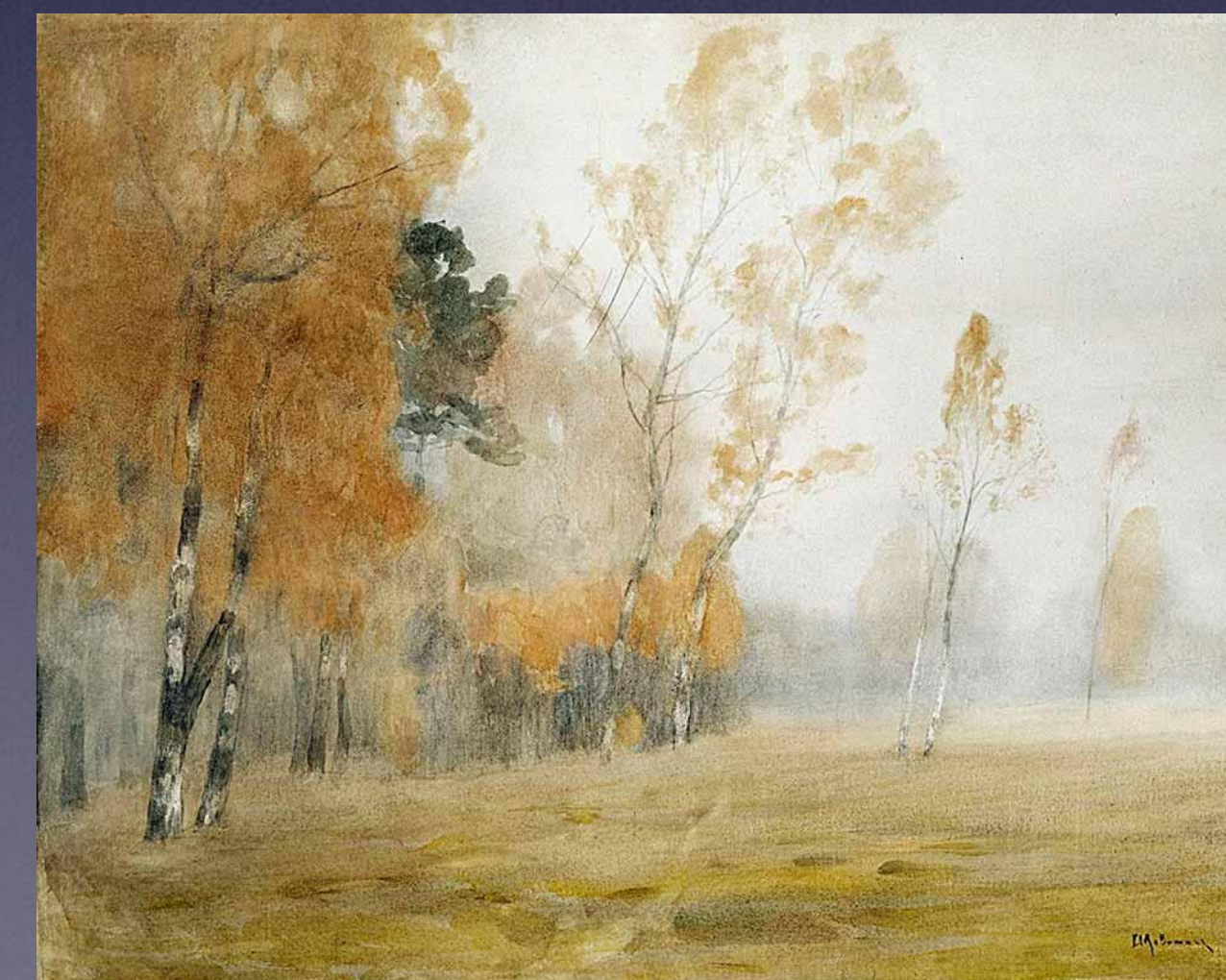
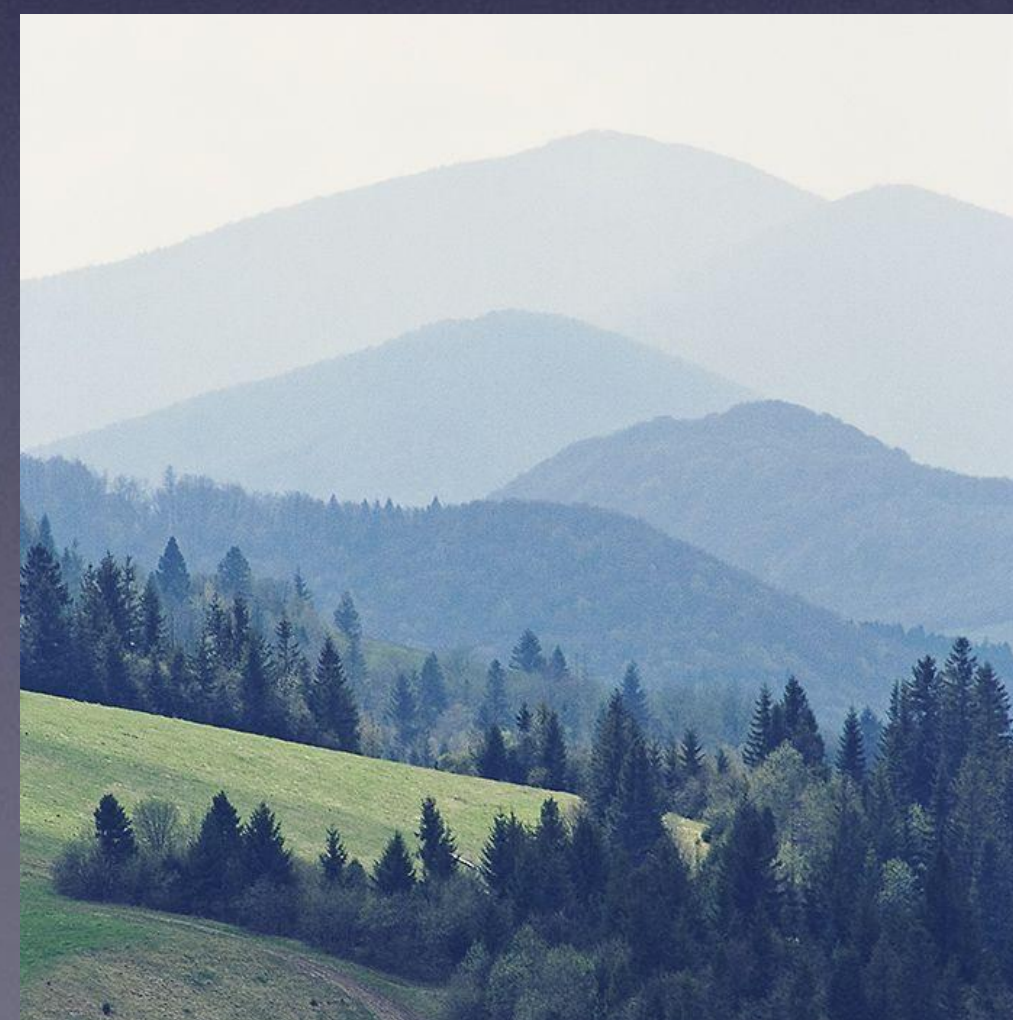
Вид перспективы, рассчитанный на неподвижную точку зрения и предполагающий единую точку схода на линии горизонта. Предметы уменьшаются пропорционально по мере удаления их от переднего плана.





# Воздушная перспектива

Воздушная перспектива характеризуется исчезновением четкости и ясности очертаний предметов по мере их удаления от глаз наблюдателя. При этом дальний план характеризуется уменьшением насыщенности цвета, таким образом - глубина кажется более темной, чем передний план. Также для передачи глубины передний план пишется теплыми оттенками цвета, по мере удаления (средний и дальний план) цвет становится холодных, синеватых оттенков.





# Пастельные цвета зимы.

