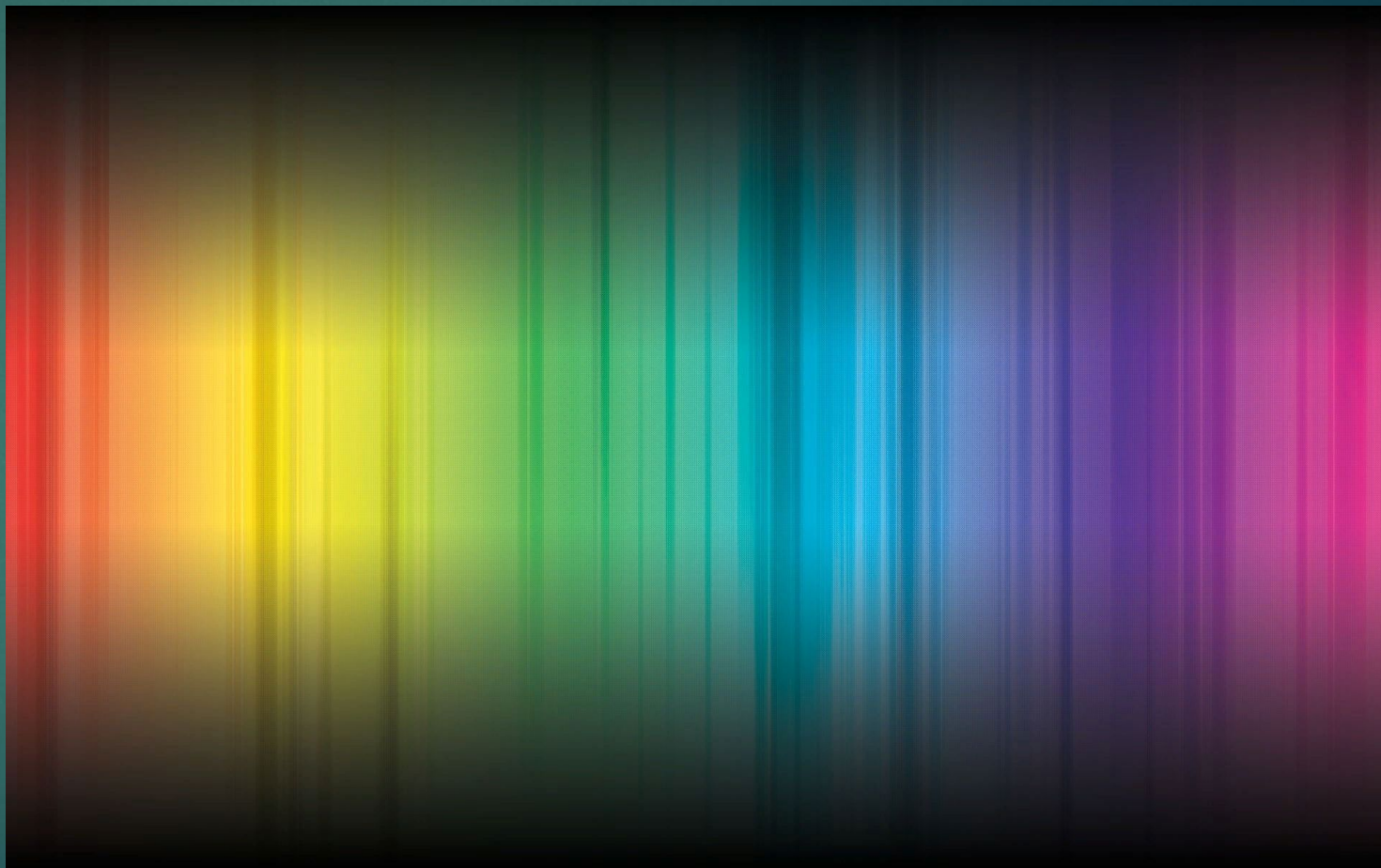




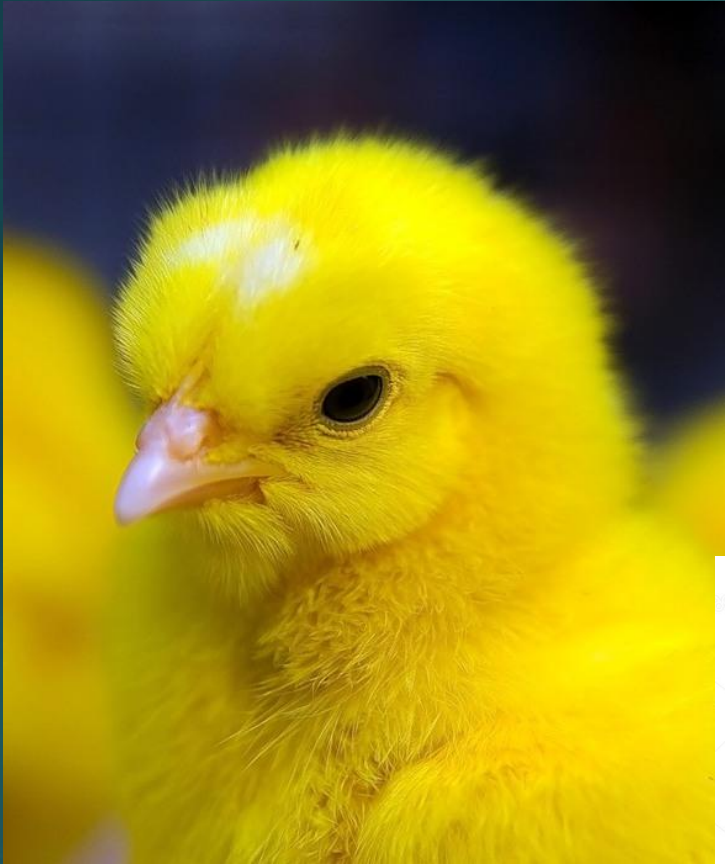
Цветовая гамма. Парусная гонка

Цвет - одно из самых
выразительных
средств в искусстве.
Он сильно влияет на
чувства, состояние,
настроение людей.



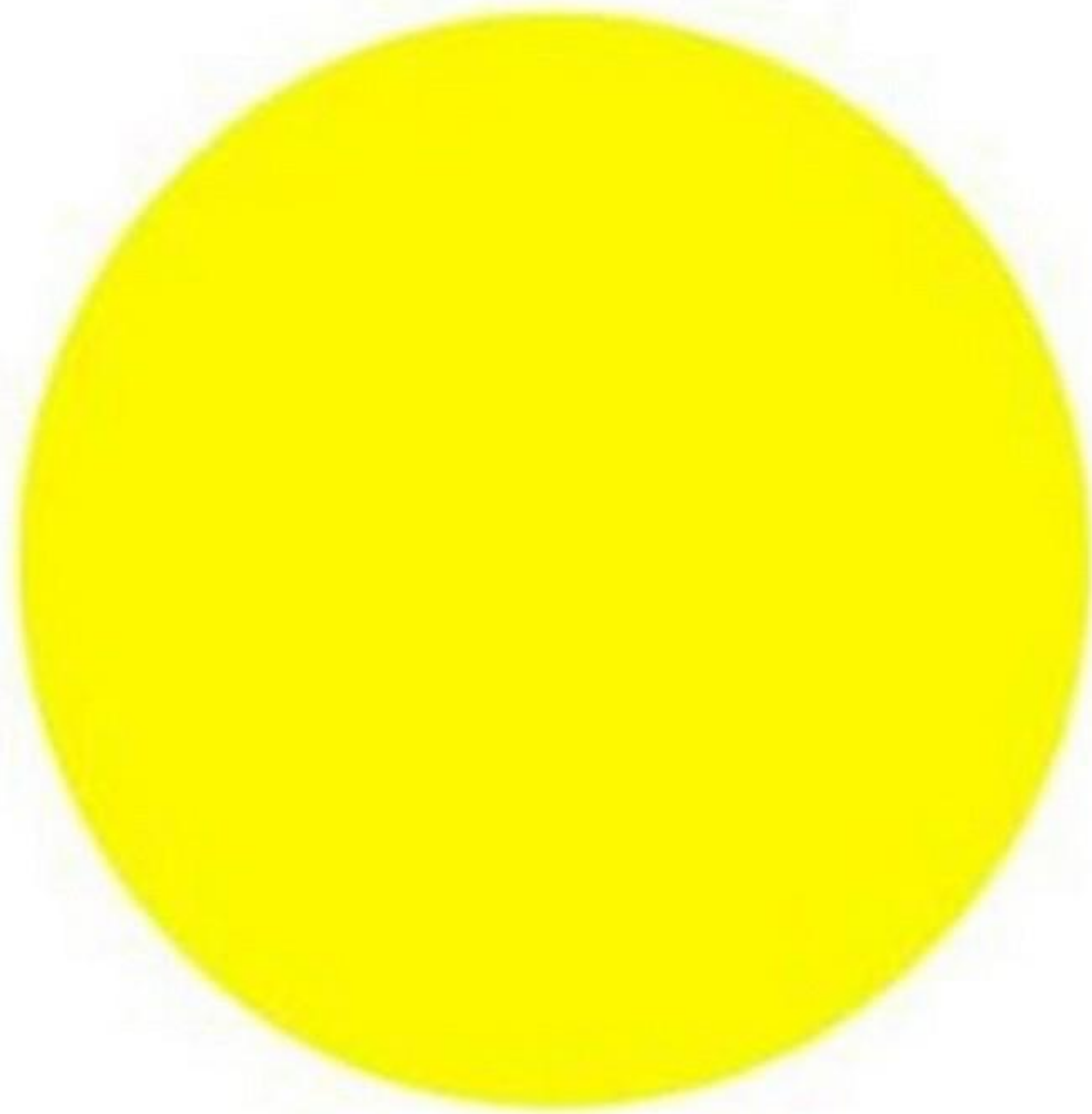
Цветоведение - наука о цвете - изучает многие вопросы, с которыми должен быть знаком художник, имеющий дело с красками.





- ▶ Он в яйце есть и в цыпленке,
В масле, что лежит в масленке,
В каждом спелом колоске,
В солнце, в сыре и в песке.

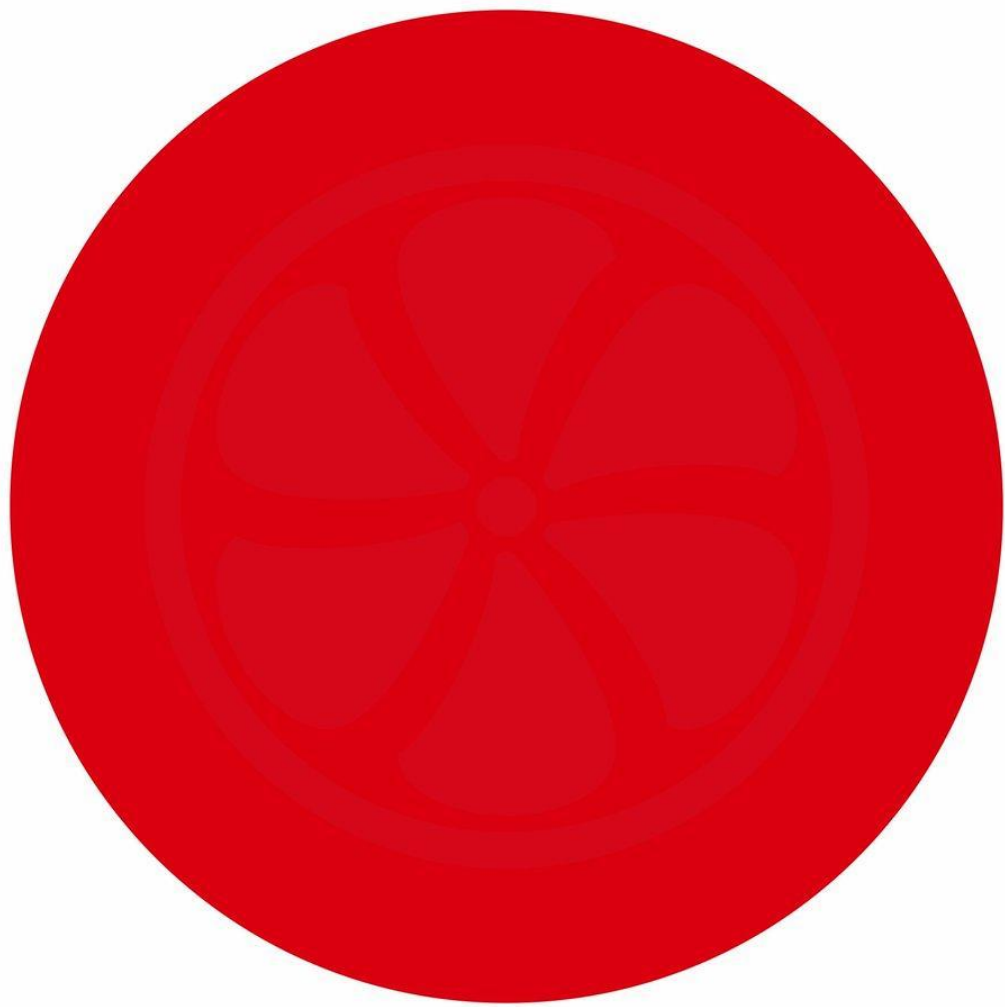






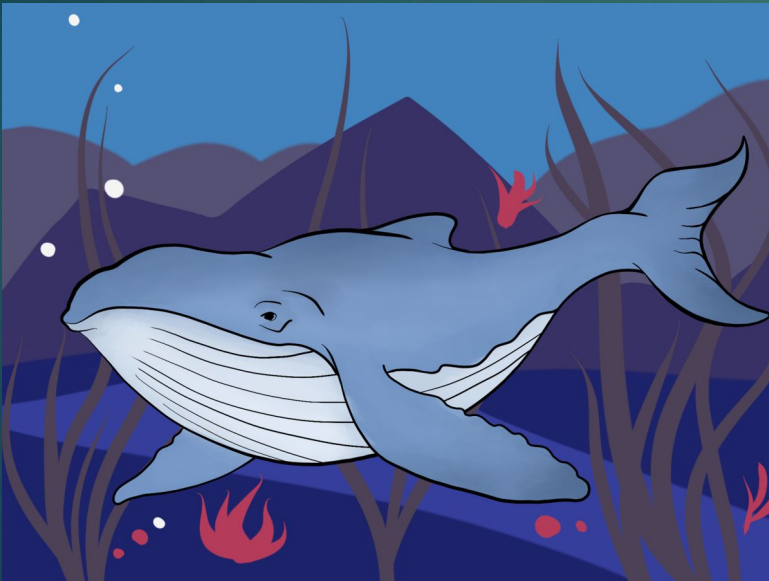
- ▶ *Всех быков он возмущает,
Ехать дальше запрещает,
Вместе с кровью в нас течет,
Щеки всем врунам печет.*

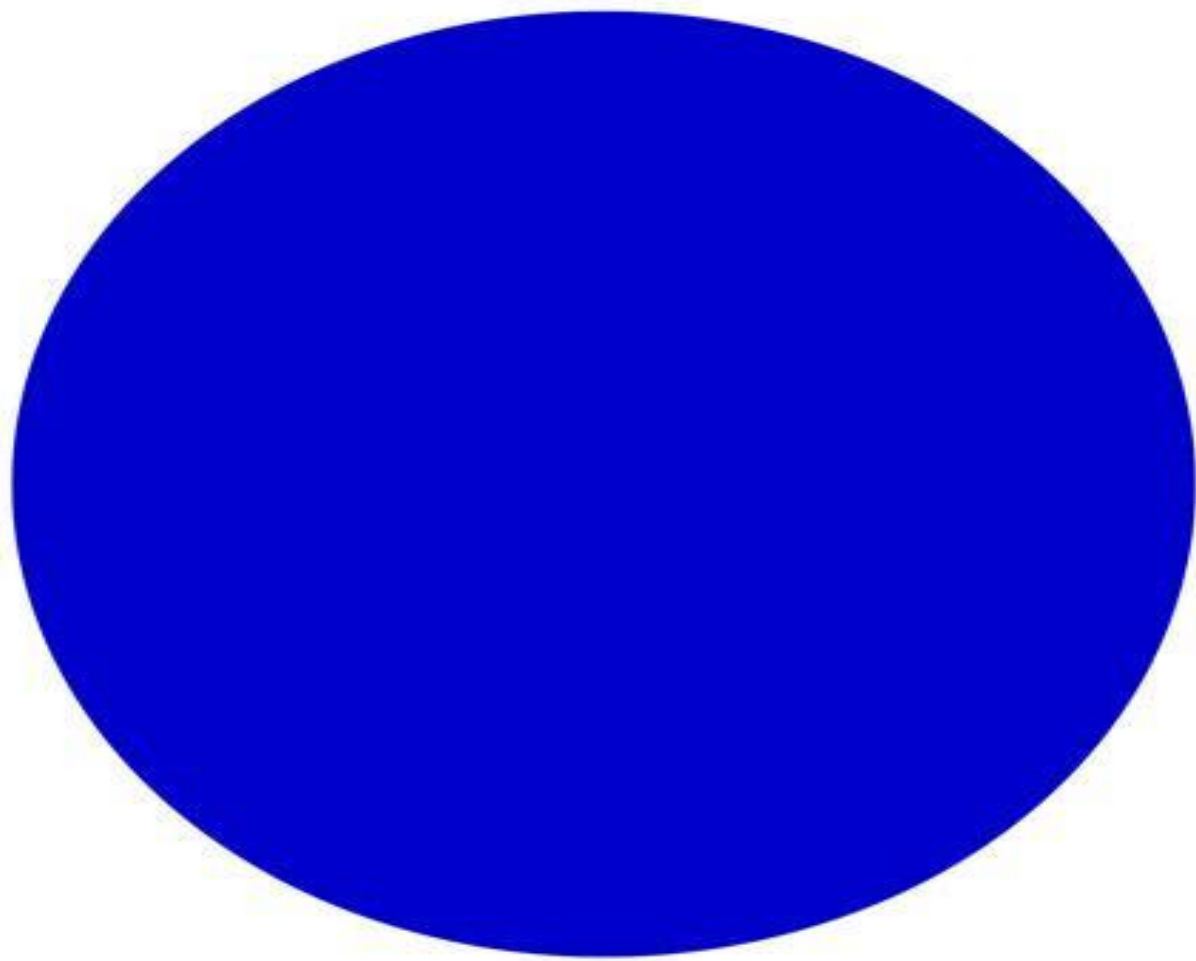


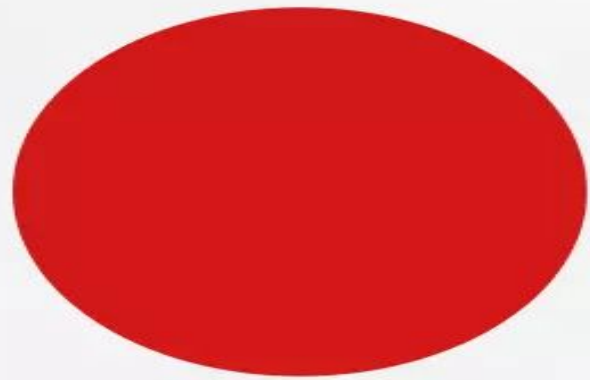
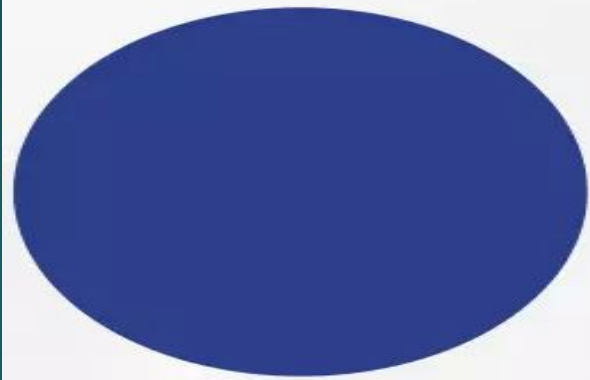




- ▶ Этот цвет – как символ неба,
Им окрашена волна.
Моряков тельняшки – тоже,
Даже платья иногда.
Этим цветом голубика
Между листиков блестит.
А ещё – большой, огромный
В океане плывёт кит ...







Каждый
красный

Охотник
оранжевый

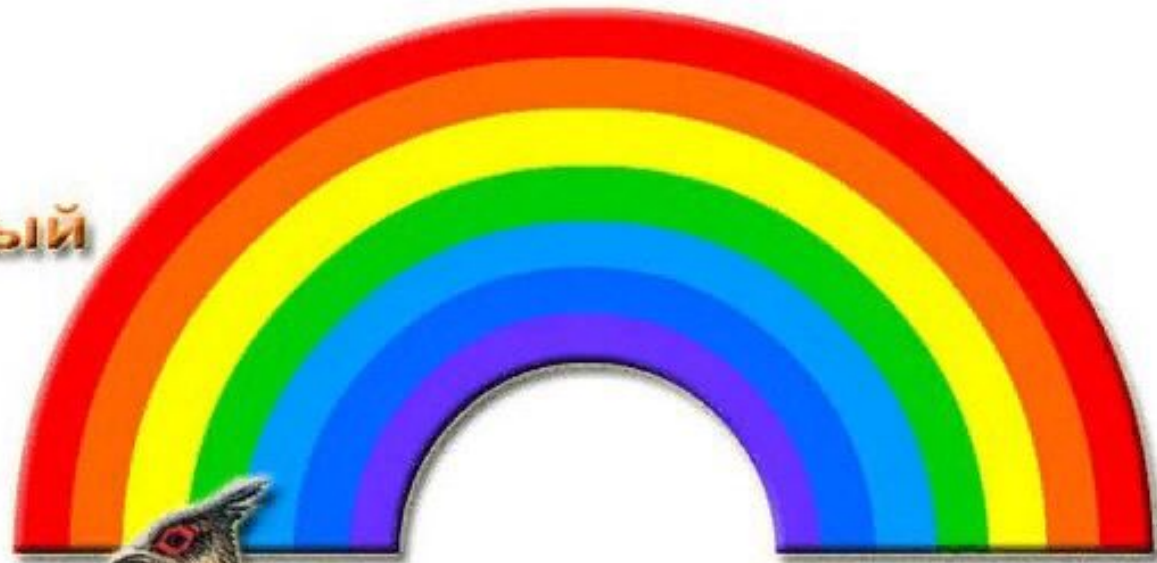
Желает
желтый

Знать
зеленый

Где
голубой

Сидит
синий

Фазан
фиолетовый



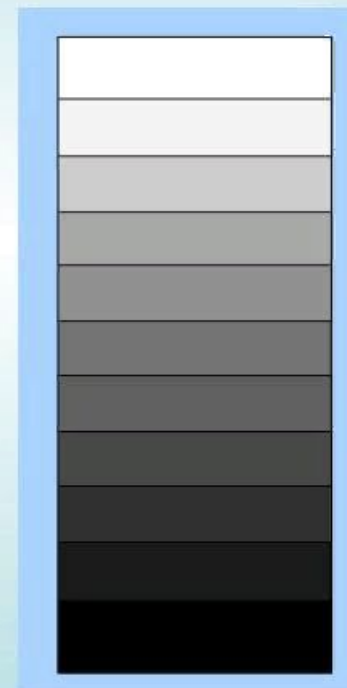
Белые, черный, серый принято называть ахроматическими цветами (бесцветными).

Красный, оранжевый, желтый, зеленый, голубой, синие, фиолетовые цвета и их смешение называют хроматическими (цветными).

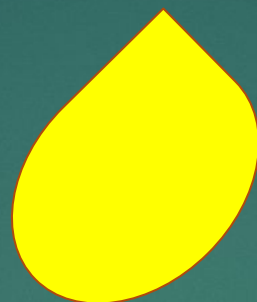
Хроматические цвета



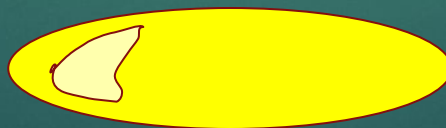
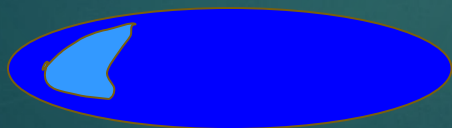
Ахроматические цвета



Основные цвета

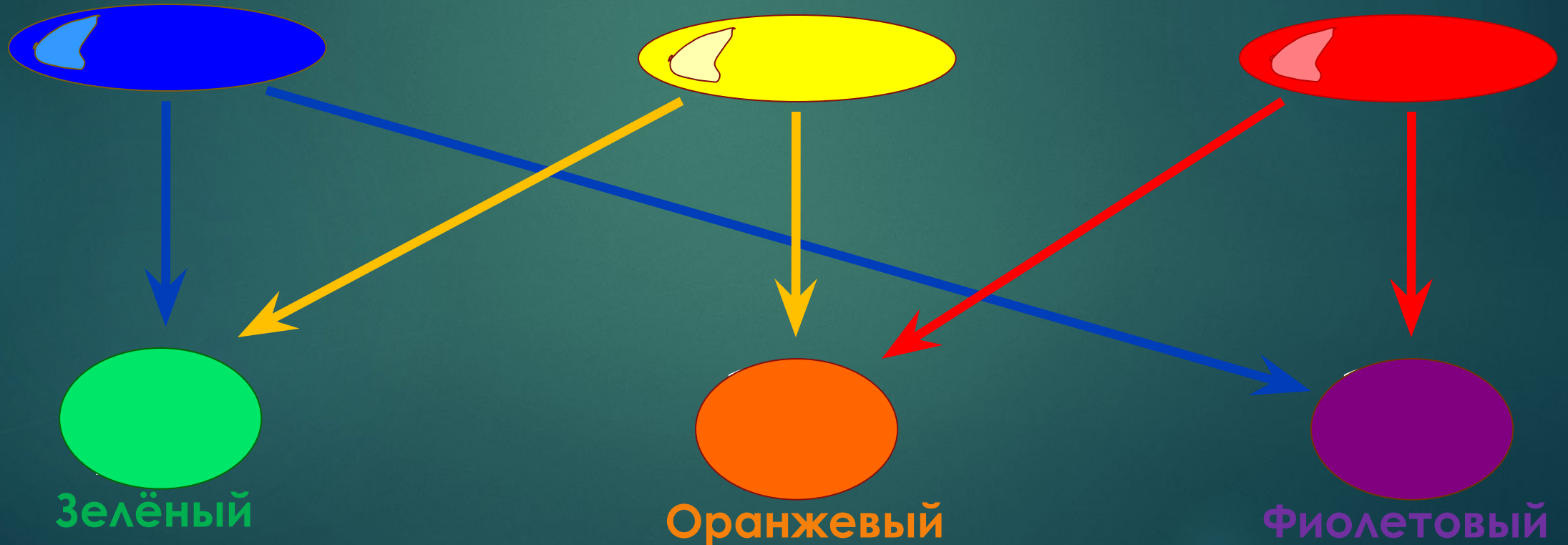


Основными цветами называются цвета, которые нельзя получить путём смешивания других.



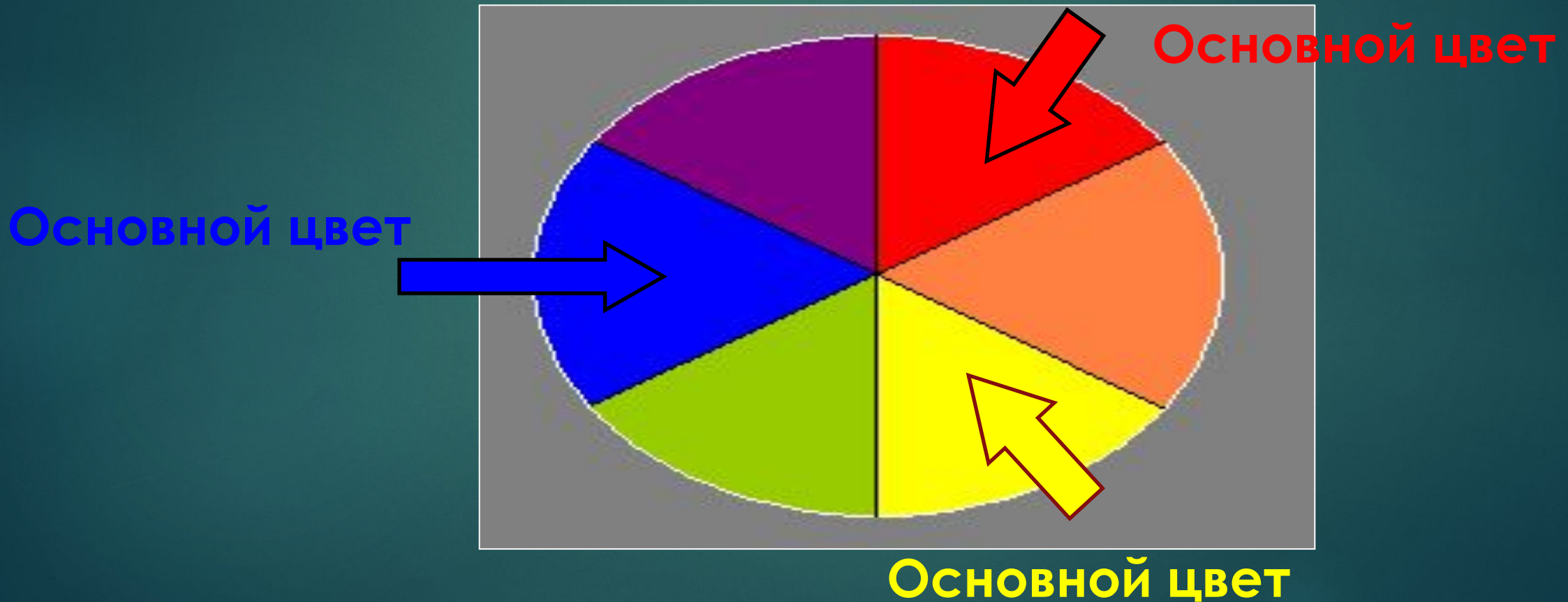
Составные цвета

Составные цвета –
цвета, получаемые путём попарного
смешивания основных цветов.



Основные и составные цвета

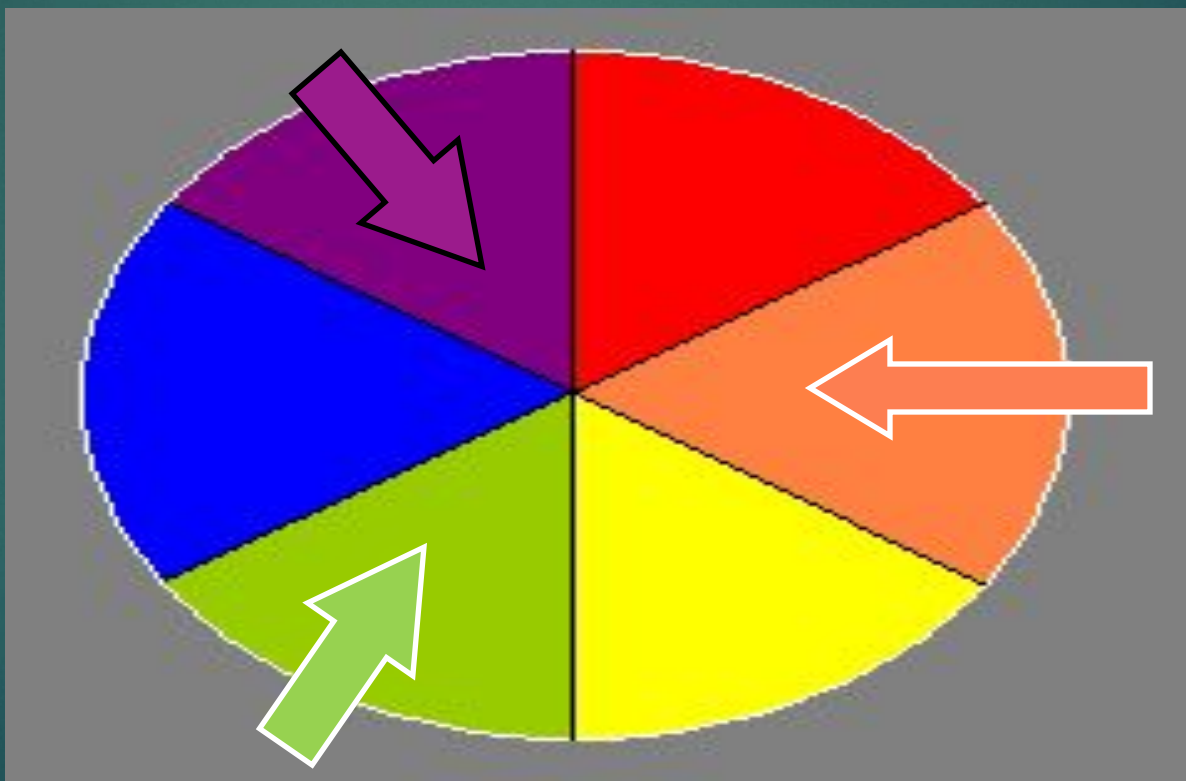
Для удобства все цвета размещают по кругу, исключая голубой (смесь синего с белым).



ОСНОВНЫЕ И СОСТАВНЫЕ ЦВЕТА

Для удобства все цвета размещают по кругу, исключая голубой (смесь синего с белым).

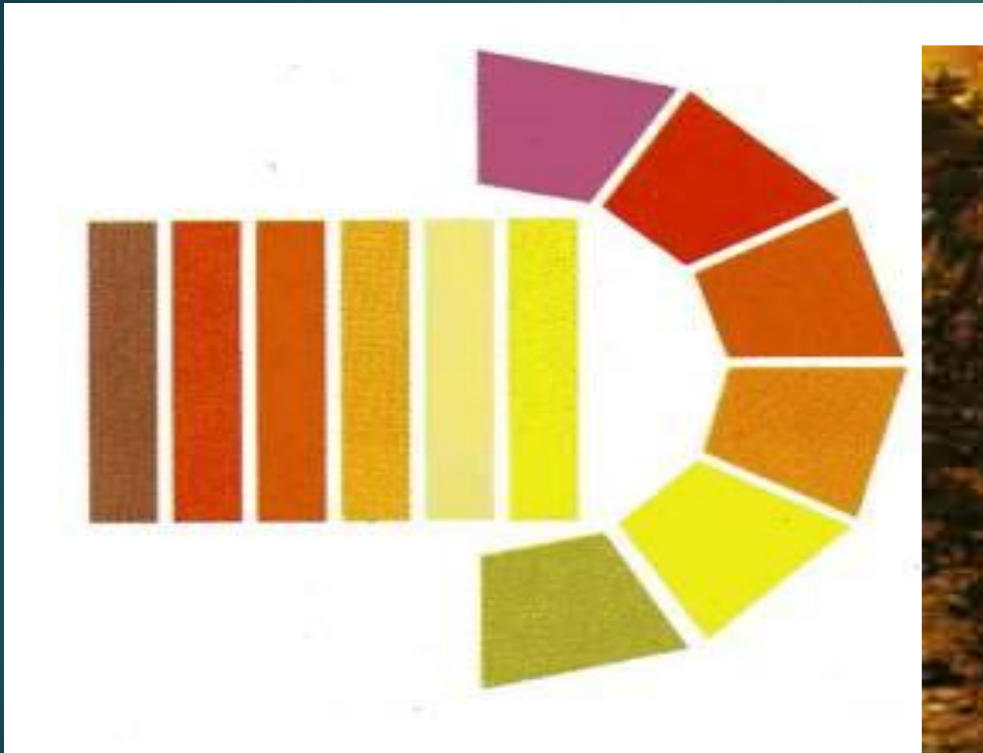
Составной
цвет



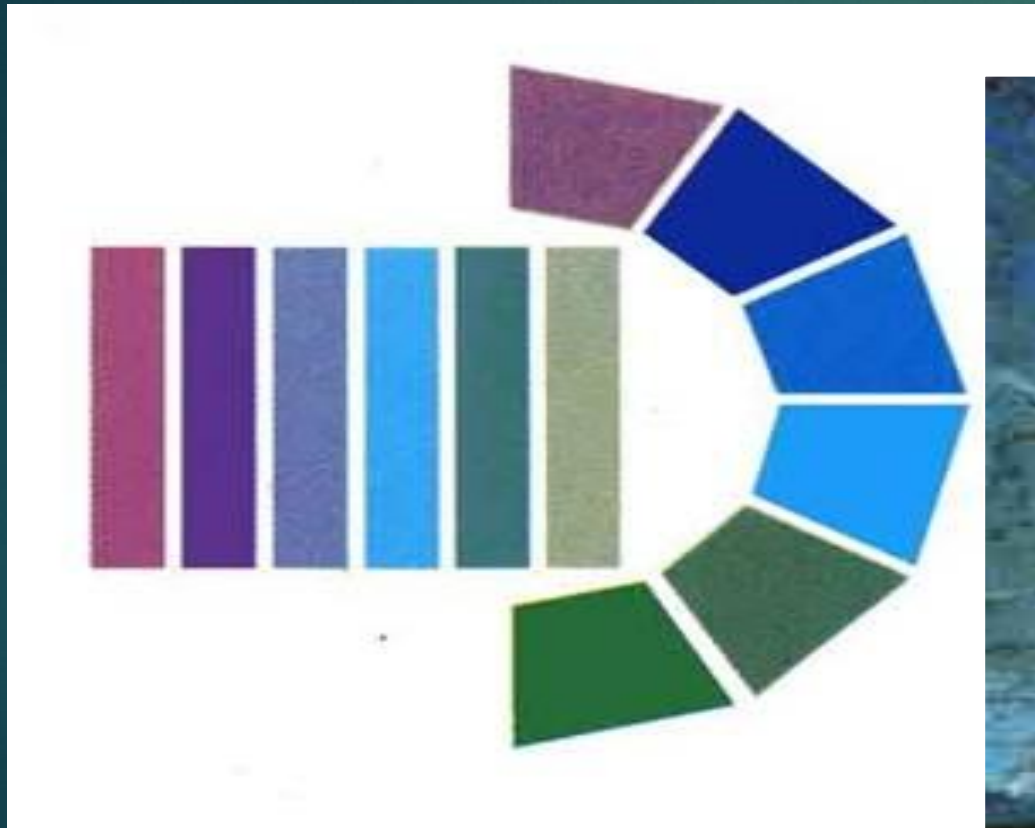
Составной
цвет

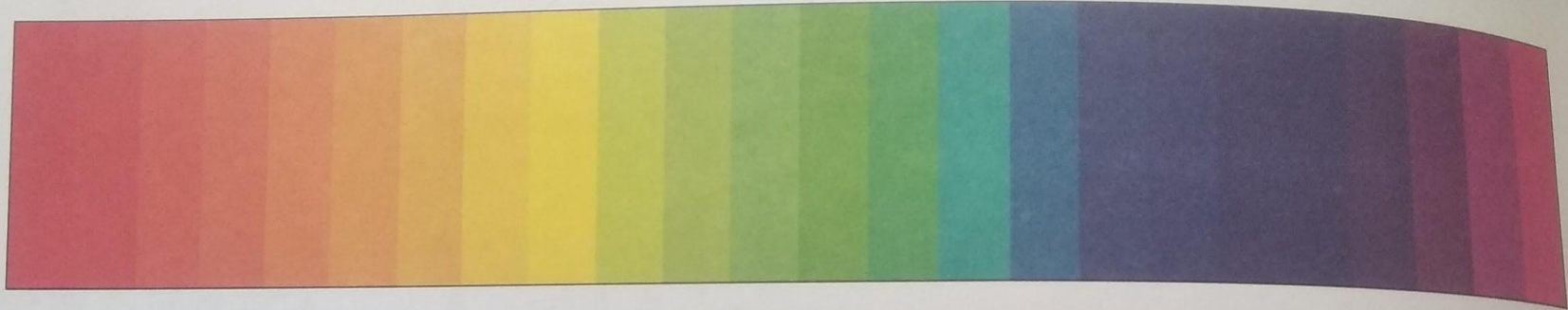
Составной
цвет

Теплые цвета

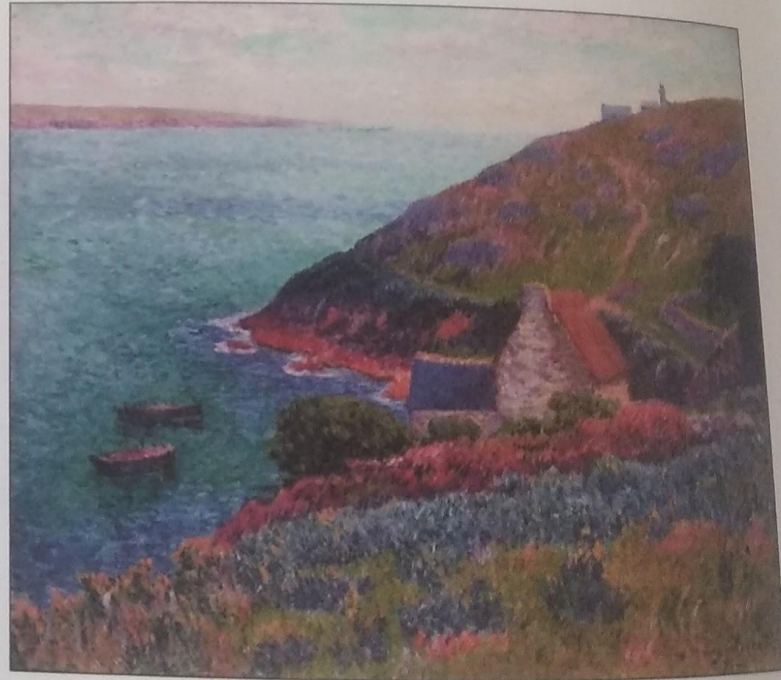


Холодные цвета





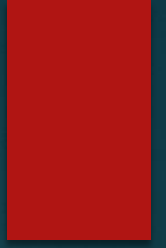
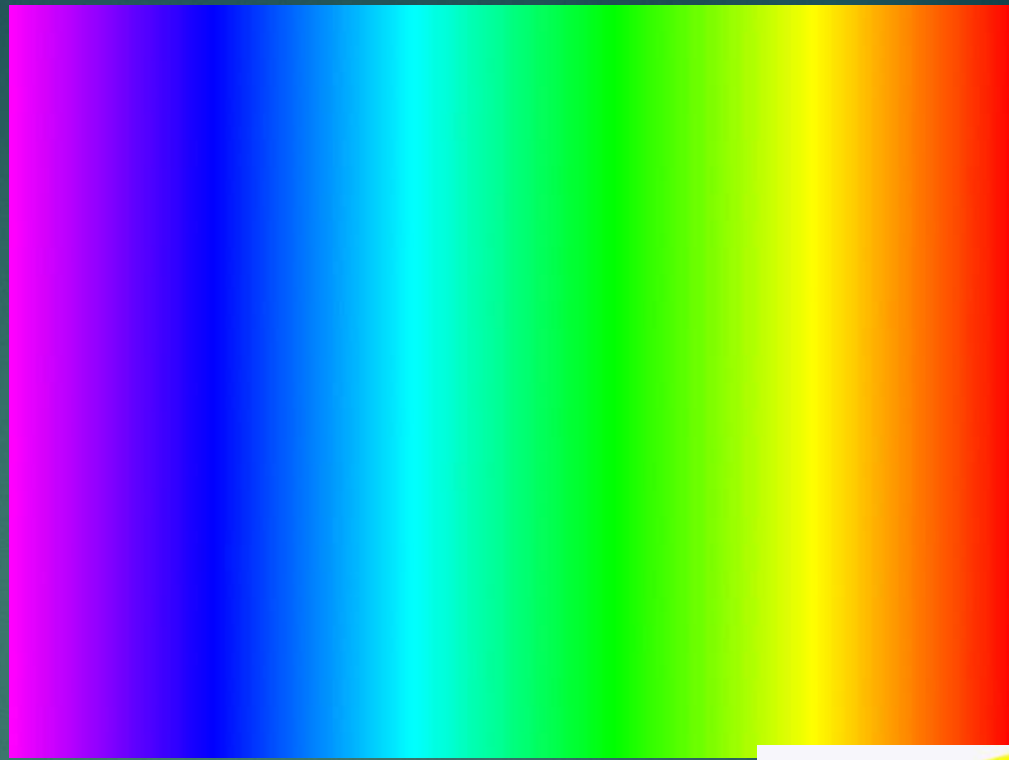
Г. Мартин. Портовый мол в Одьерне



Г. Мартин. Пор-Манеш



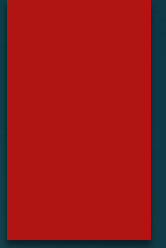
Нюанс — (франц. nuance), оттенок, тонкое различие; в изобразительном искусстве едва заметный переход одного цветового тона в другой (в живописи), одной светотеневой градации в другую (в скульптуре, графике).



Парусная гонка Ван Гога











solma-anto@livemaster.ru







anton.kuznetsov.ru

