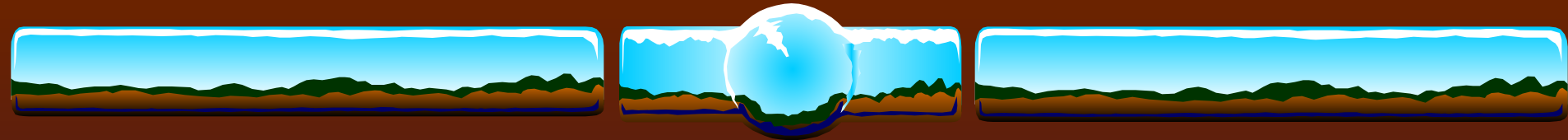


«Формы поверхности земли»

урок кубановедения

2 класс







Равнина - это ровный участок земной поверхности, занимающий большую площадь и имеющий небольшие различия по высоте. Само слово «равнина» происходит от слова «ровный», «гладкий».



Посмотри, какая даль
Без конца и края,
Речка тихая журчит,
В камышах вздыхая.
Ширь полей, размах
степей –
Знакомая картина.
Только нет тебя
милей,
Кубанская ...

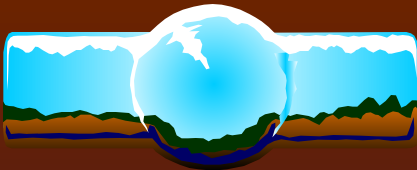
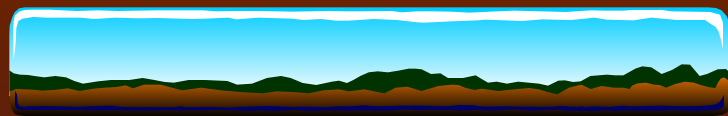






Азово – Кубанская равнина







5-6 сотен лет назад всё это пространство было необъятным морем трав. Азово-Кубанская низменность представляла собой целинную разнотравно-ковыльную степь. Пушистый, как пена, ковыль покрывал необозримые пространства по берегам Кубани и речек.



Поверхность равнины пересечена долинами рек.



На равнине встречаются возвышения в 10- 12м, а иногда и до 200м высотой - это ХОЛМЫ.



Кое-где встречаются курганы — древние надмогильные насыпи....



Овраги – глубокие крутосклонные углубления, образованные дождевыми потоками.



На западе к Приазовской низменности примыкает Таманский полуостров. Площадь его – около двух тысяч квадратных километров. Поверхность полуострова холмистая.



Вулканы таманского полуострова





Грязевые вулканы

Достопримечательностью Таманского полуострова являются грязевые вулканы. Полагают, что их здесь около трёх десятков – больших и маленьких.



Продукт извержения таких вулканов – грязь, обычно светло-серового цвета с температурой $+12+20^{\circ}$. Она обладает необыкновенными лечебными свойствами.



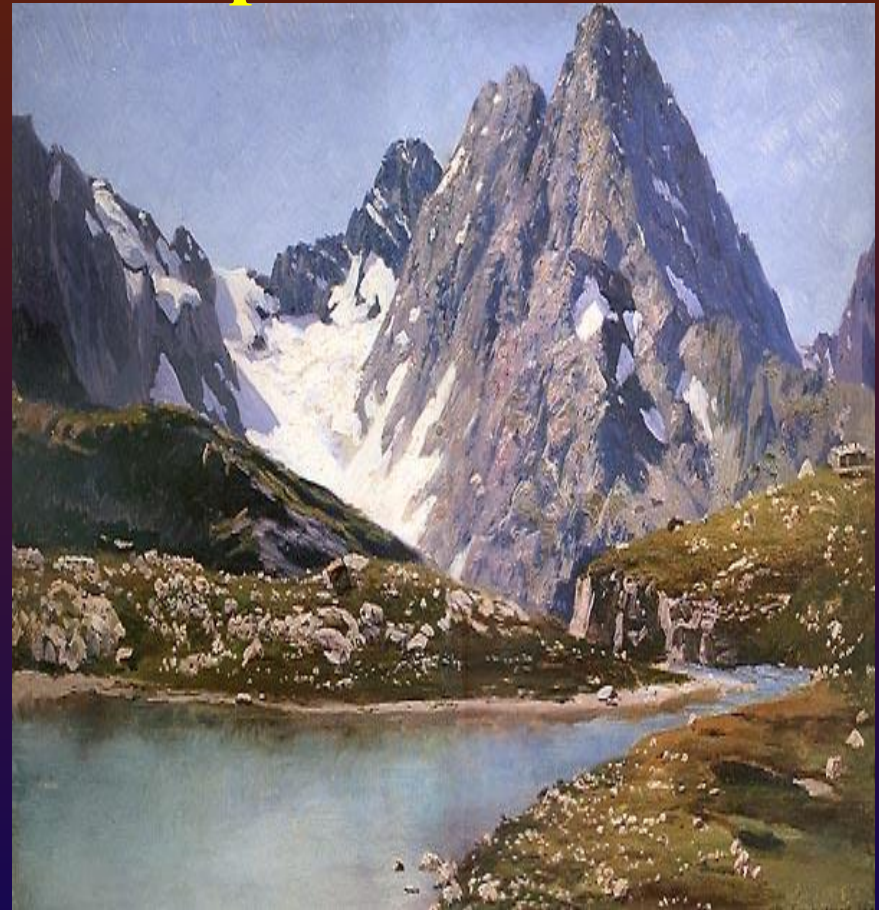
Равнинно-холмистый рельеф, обилие тепла и света, позволяют выращивать высококачественные сорта винограда. Тамань славится своими виноградниками, площадь которых превышает 24 тыс. га.



**Если скалы и хребты
Гордо смотрят с высоты,
Речки быстрые бегут,
Камнепады там и тут.
Ну, какие разговоры -
Знаешь ты, что это ...**



Кавказские горы



**«Лучше гор могут быть только горы,
На которых еще не бывал....»**



К югу от реки Кубань Закавказская низменность постепенно сменяется холмистой, изрезанной лощинами поверхностью. Это предгорье Западного Кавказа.



Предгорье переходит в горную часть главного Кавказского хребта, которая занимает 1/3 площади края. Многие вершины Кавказских гор покрыты снегами и ледниками.



**О, горы Кавказа!
Величие, мощь!
Мне с вами навек
породниться
пришлось.
Отроги Кавказа
всем силы дают,
А путник найдет
там хлеб и уют.**

Зарема Макиева



Самая высокая из них - Цахвоа. Её высота - 3345 метров. Снеговые вершины холодные и величавые, стоят безжизненные и недоступные. Сюда не долетают даже горные орлы.



Только альпинисты могут покорить вершины. Но для этого нужно быть сильным, выносливым.



г. Фишт - 2852 м



г. Чугуш - 2240 м



Пожалуй, нигде в другом месте не дышится так легко и свободно, как на берегах горных озёр. И нигде больше не встретишь такого дивного согласия между водой и небом, горами и землёй.



Субальпийские луга





Леса Кубани



Причерноморье - это узкая полоса земли между морем и горами, заросшими густым лесом.



Тёплое Чёрное море согревает и увлажняет его территорию, а горы защищают от холодных ветров зимой и от знойных суховеев летом. Вся эта полоса отличается от других районов края особенной красотой и роскошью природы и является курортной зоной всей страны.



Итог урока

- Какие формы поверхности земли в нашем крае?
- Какая поверхность в северной части края?
- Что образует равнину Краснодарского края ?
- Что включает в себя Азово-Кубанская равнина?
- Дайте характеристику поверхности Таманского полуострова.
- Какая поверхность преобладает в южной части края? Покажите.
- Покажите зону Причерноморья
- Чем можно объяснить особенный климат побережья?

