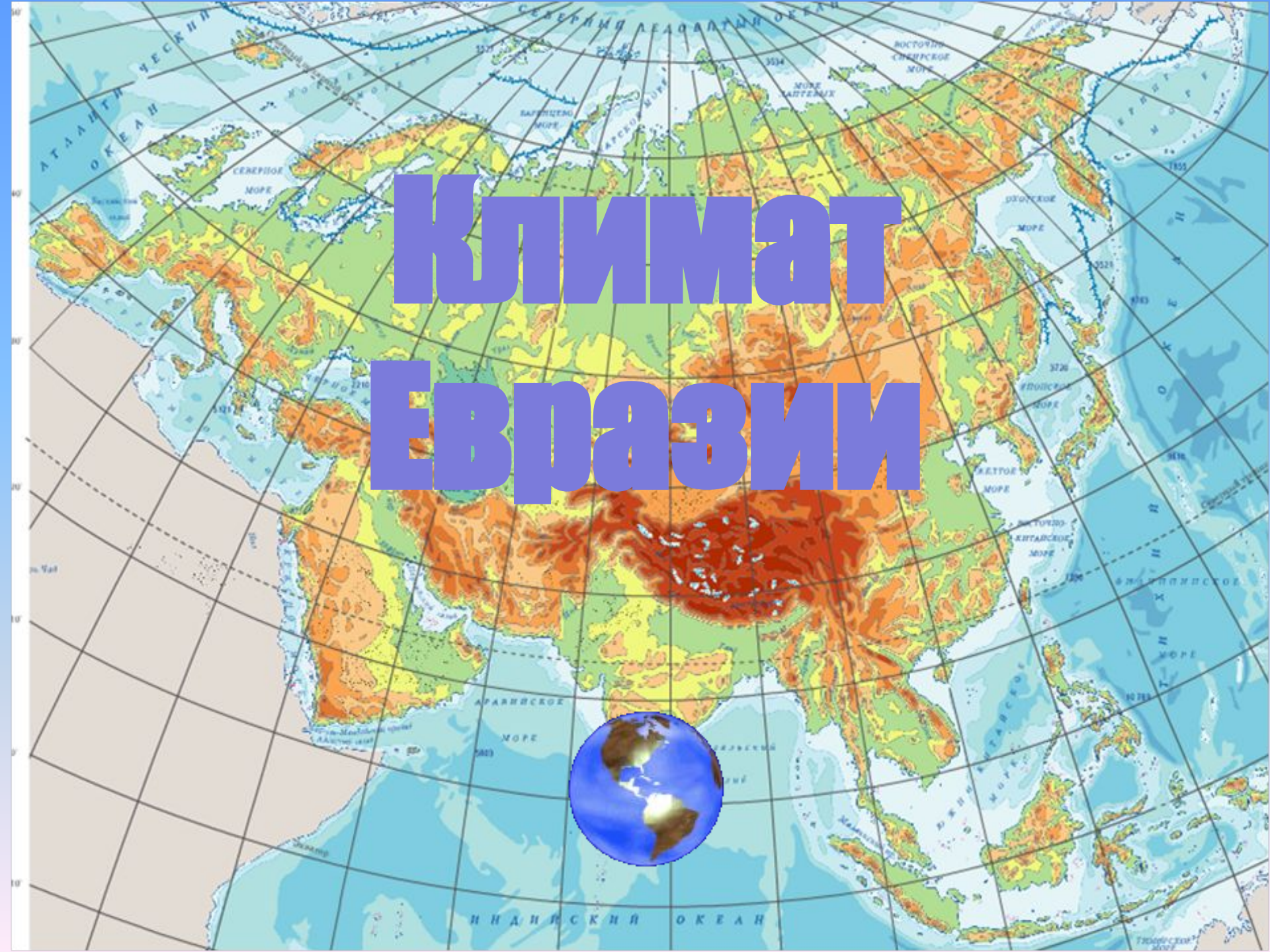
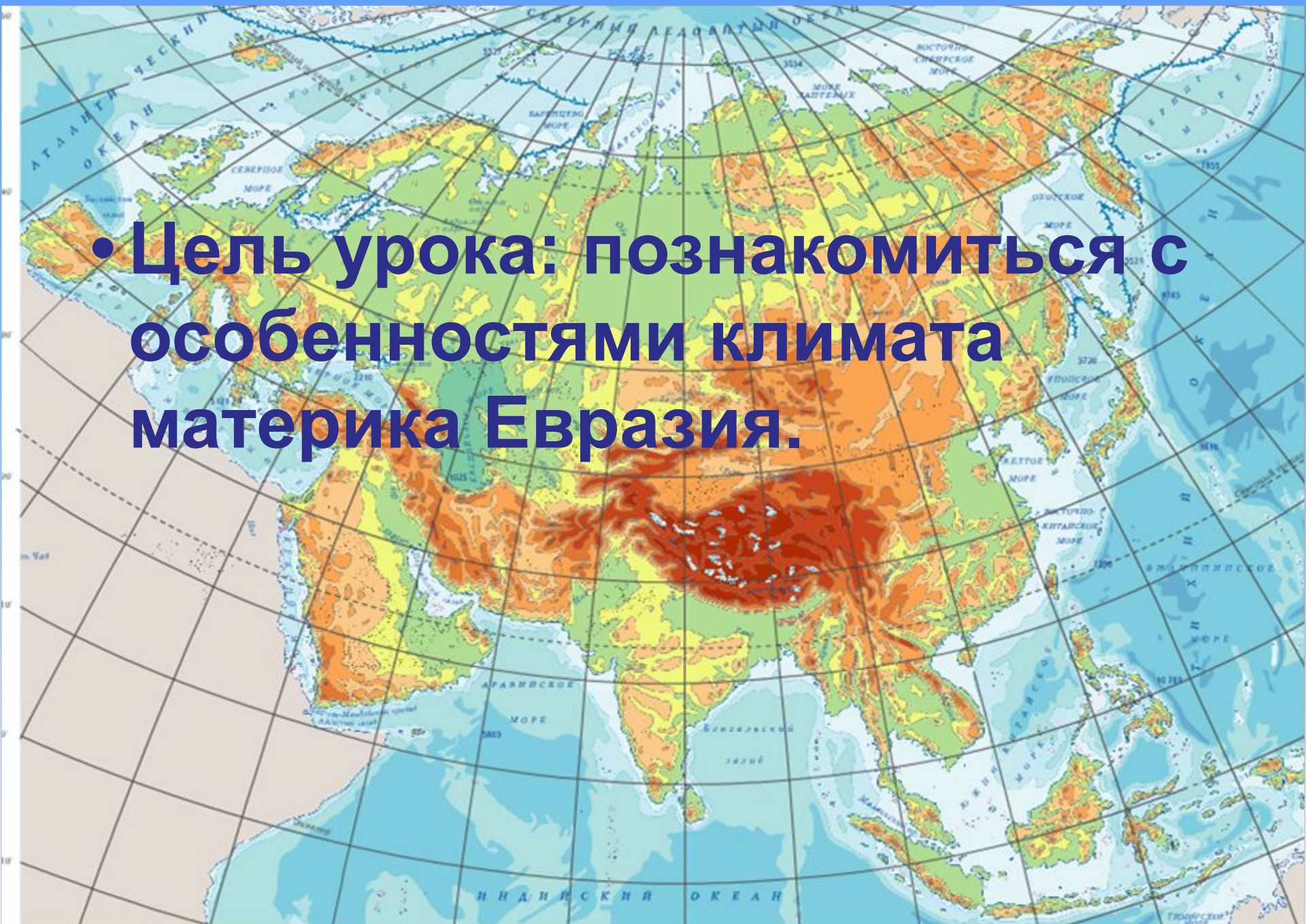


# Климат Евразии

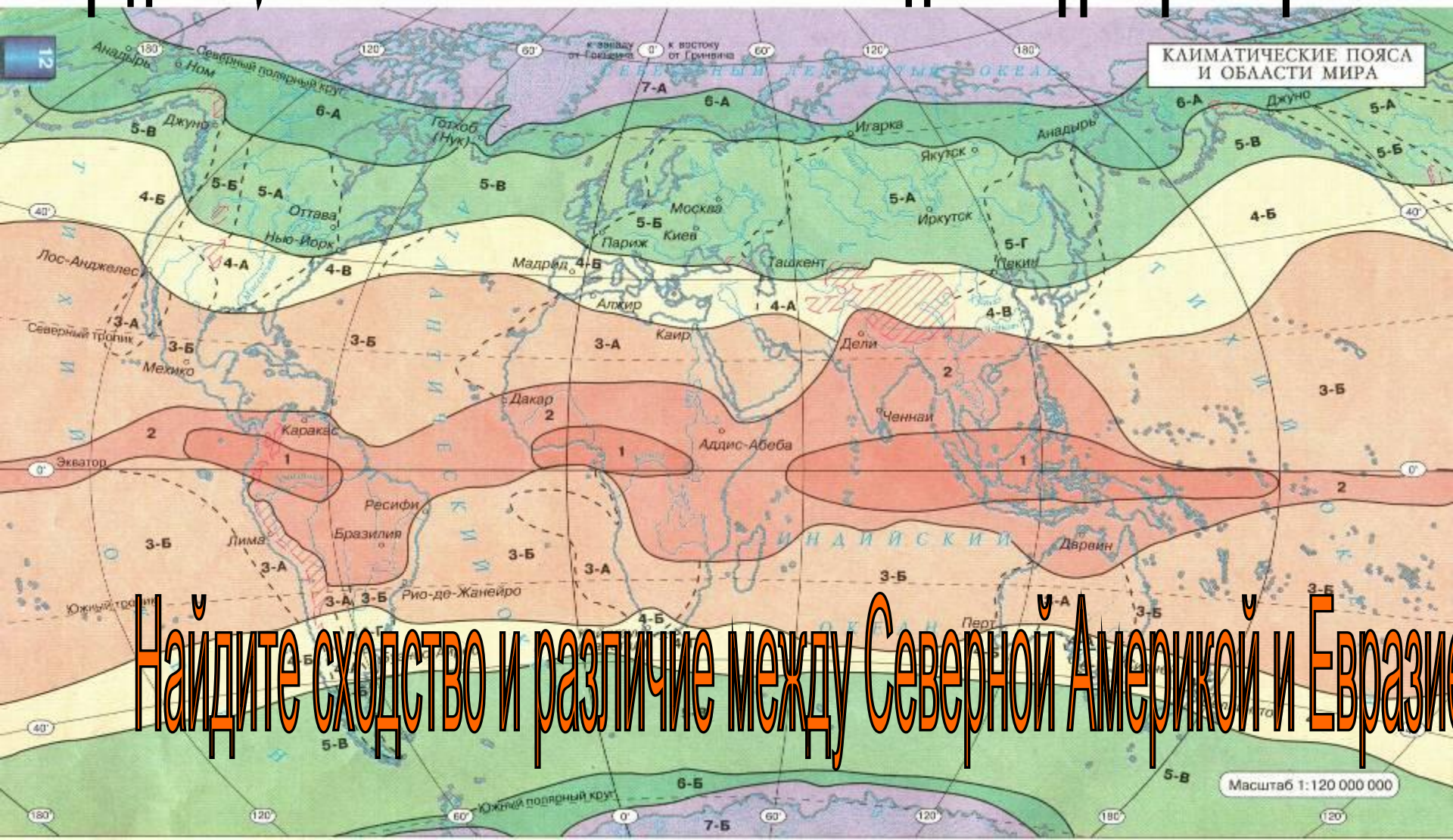


- Климатические пояса (А. Усачев)
- Ах, как же прекрасна наша планета!
- Вот – белая лента,
- Вот – синего цвета,
- А вот голубеет под ней полоса...
- Земля в разноцветные ленты одета,
- Точней – в КЛИМАТИЧЕСКИЕ ПОЯСА.
- Зачем же наш глобус так разрисован,
- Располосован
- И распоясован?
- Зачем? –
- Чтобы было ясней для народа,
- Где климат какой,
- И какая природа!

• Цель урока: познакомиться с особенностями климата материка Евразия.



# Определите, в каких климатических поясах находится территория Евразии?



Найдите сходство и различие между Северной Америкой и Евразией

- Назовите главные природные факторы, которые могут оказать влияние на климат Евразии.

**влияние высоты  
местности на  
климат Евразии**

**главные воздушные  
массы и их  
воздействие на  
климат материка;  
(все 4)**

**влияние  
географической  
широты и  
притока  
солнечного  
тепла;**

**Факторы,  
влияющие  
на климат  
Евразии**

**расположение  
наиболее высоких гор  
по отношению к  
движению воздушных  
масс;**

**влияние океанов на  
различные части  
материка;**

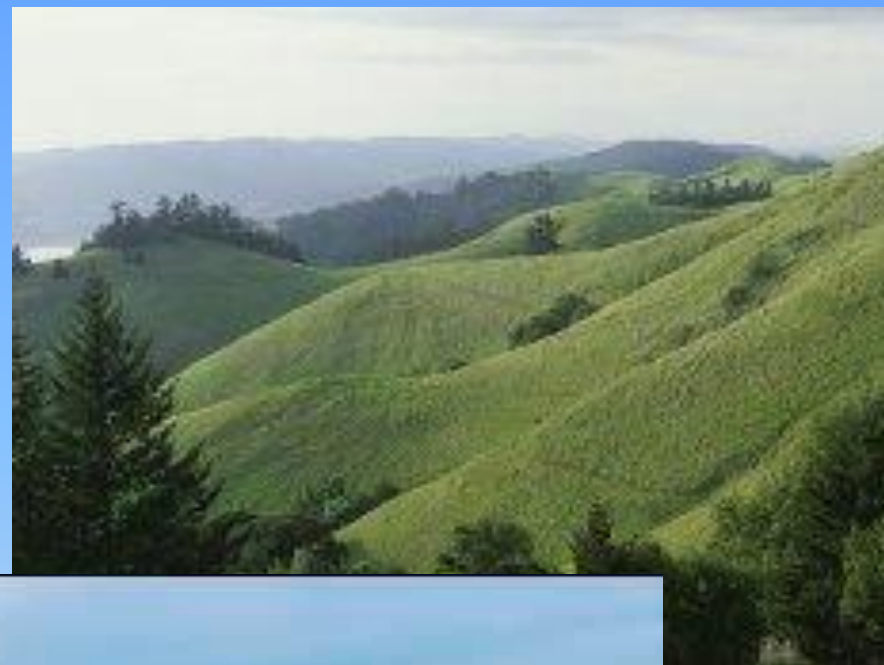
Клим. Пояс, область	Географическое положение клим. пояса	Температуры средние января и июля	Господствующие ветры	Годовое количество осадков
Арктический и субарктический				
Умеренный				
Субтропический				
Тропический				
Субэкваториальный				
Экваториальный				

# Арктический и субарктический климатический пояс





# Умеренный климатический пояс



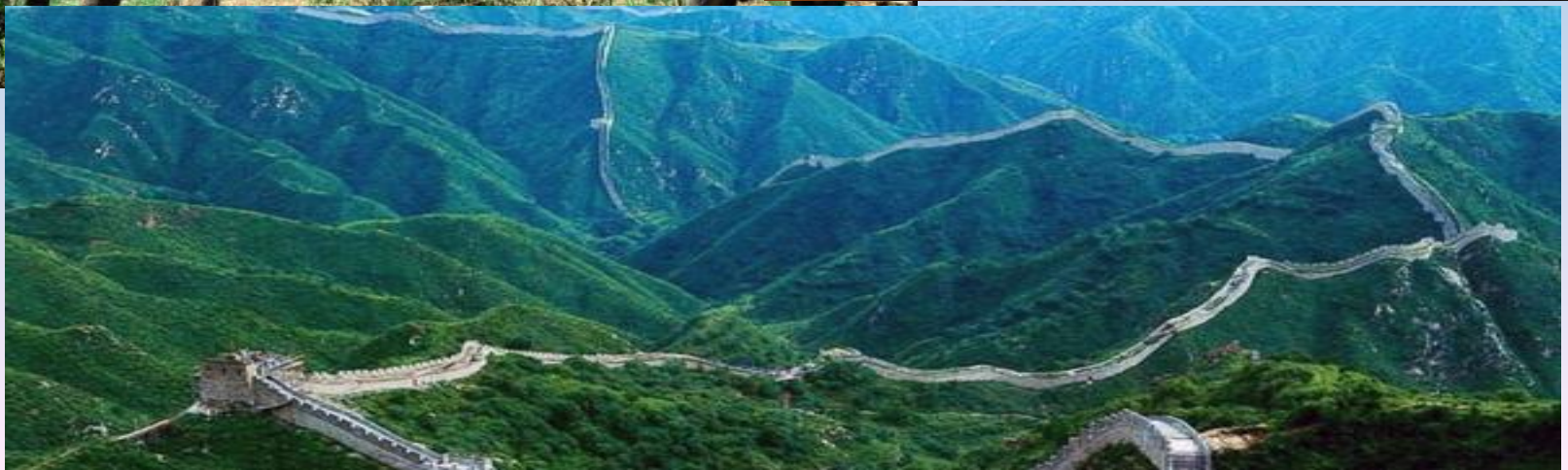
# Субтропический климатический пояс



- Тропический климатический пояс



# Субэкваториальный климатический пояс



# Экваториальный климатический пояс



# Самое холодное место на материке

Поселок Оймякон

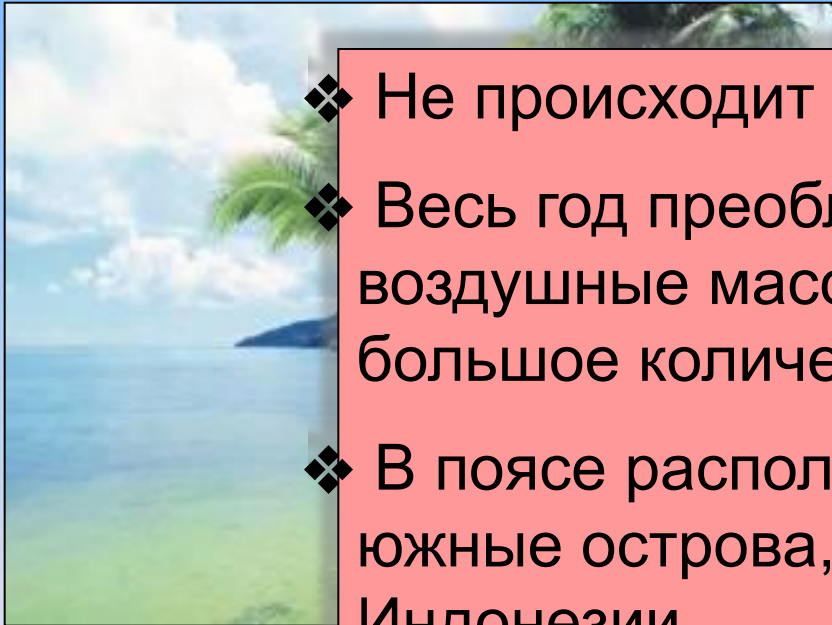


В умеренных широтах самая низкая температура зарегистрирована в поселке Оймякон —  $-71,2^{\circ}\text{C}$ .

# Черрапунджи ( Индия) -самое влажное место на Земле



# Определите, о каком климатическом поясе идет речь.



- ❖ Не происходит смены времен года.
- ❖ Весь год преобладают постоянные воздушные массы, высокие температуры, большое количество осадков.
- ❖ В поясе располагаются в основном южные острова, например, острова Индонезии.

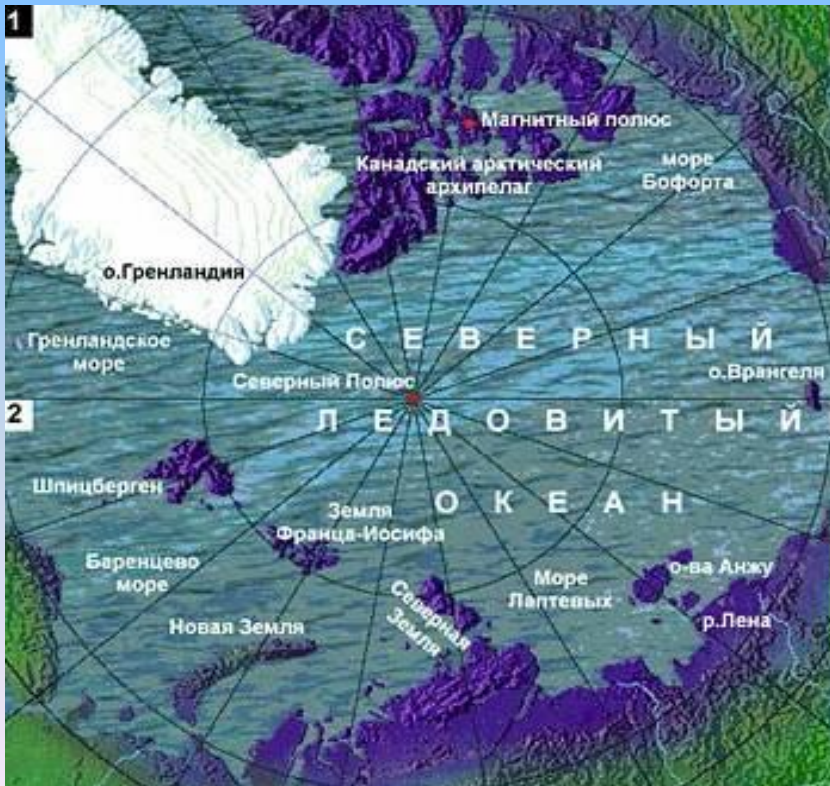




# Определите, о каком климатическом поясе идет речь.

- ❖ Летом преобладают тропические, а зимой – умеренные воздушные массы.
- ❖ Зимой выпадают осадки, лето сухое.
- ❖ Имеет три климатических сектора.
- ❖ На западе сектор средиземноморский, на востоке – муссонный.
- ❖ В западной части осадки выпадают зимой, на востоке – летом.
- ❖ В центральном секторе находится нагорье Тибет.

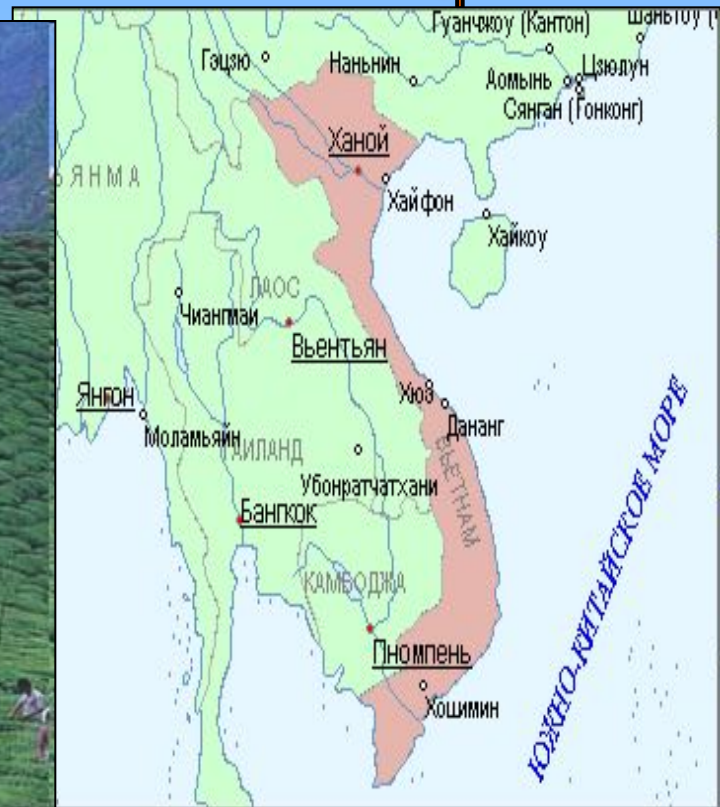
# Определите, о каком климатическом поясе идет речь.



ем  
еоб  
лет  
нах



# Определите, о каком климатическом поясе идет речь.

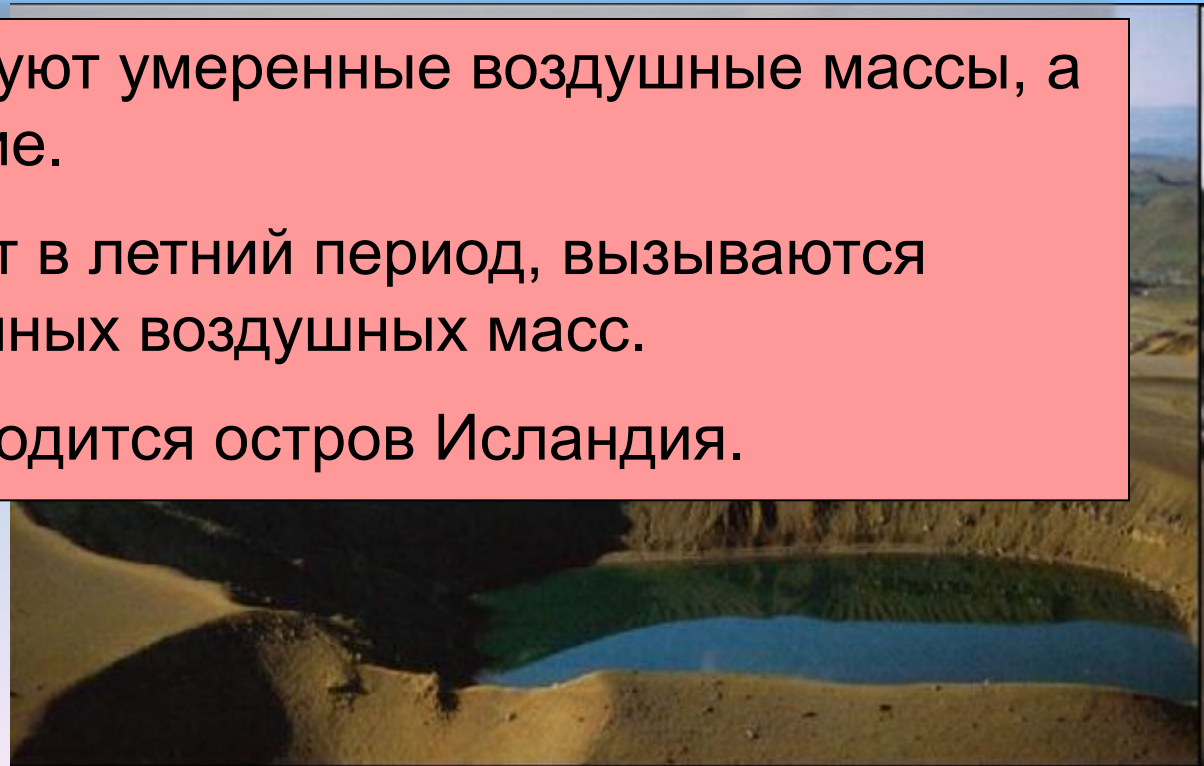
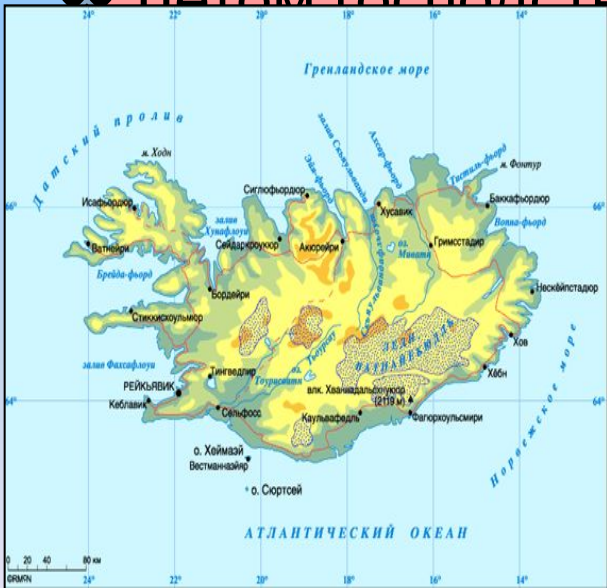


# Определите, о каком климатическом поясе идет речь.

Летом господствуют умеренные воздушные массы, а зимой — арктические.

В летний период, вызываются континентальные воздушные массы.

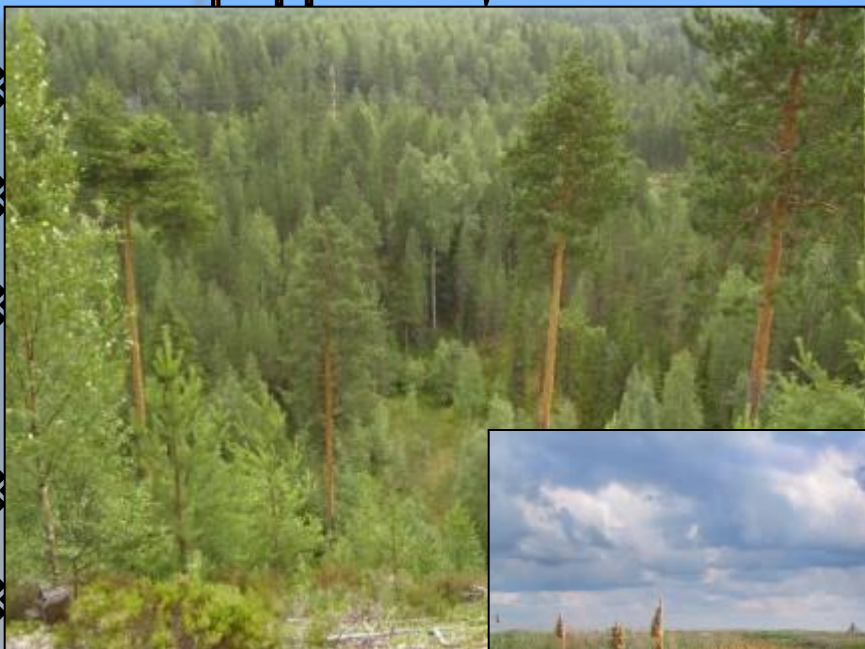
Этому соответствует остров Исландия.



# Определите, о каком климатическом поясе идет речь.



# Определите, о каком климатическом поясе идет речь.



климатических

Находится полк  
температура -70

сирована

# Найдите соответствие между климатическими поясами и географическими объектами.

1. Арктический пояс	→	а) Великобритания
2. Субарктический пояс	→	б) Таймырский пол-ов
3. Умеренный пояс	→	в) Остров Калимантан
4. Субтропический пояс	→	г) Аравийский пол-ов
5. Тропический пояс	→	д) пол-ов Индокитай
6. Субэкваториальный пояс	→	е) Пол-ов Чукотка
7. Экваториальный пояс	→	ж) Турция

- Домашнее задание: параграф 46

**Спасибо за работу!**