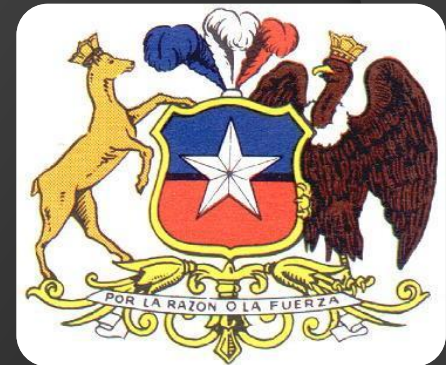


# ЧИЛИ



- Чили - государство на Юго - Западе Южной Америки. На Севере граничит с Перу, на Востоке - с Аргентиной и Боливией, на Западе омывается водами Тихого океана.
- Площадь 756,9 тыс. км<sup>2</sup> (по данным ООН).
- Протяженность границ составляет 6171 км; с Аргентиной - 5150 км, с Боливией - 861 км, с Перу - 160 км. Длина береговой линии 6435 км.



- Население: 17,2 миллионов человек
- Плотность населения: 20.1 жителей / км<sup>2</sup>
- Средняя продолжительность жизни: 76.7 лет
- Язык: испанский



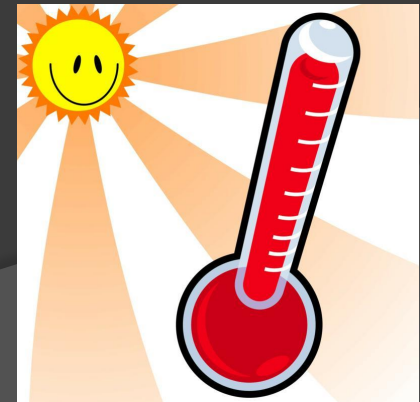


# Столица - город Сантьяго.



# Природные условия

- Климат Чили варьируется от тропического пустынного на севере до умеренного океанического на юге.
- Средняя температура:
  - 1) На юге от  $+3\text{ }^{\circ}\text{C}$  до  $+16\text{ }^{\circ}\text{C}$
  - 2) На севере от  $+12\text{ }^{\circ}\text{C}$  до  $+22\text{ }^{\circ}\text{C}$
- Высшая точка — гора Аконкагуа, 6960 м.





# История формирования государства

- В 1530-х годах, когда в Чили прибыли испанские завоеватели, здесь жили коренные американские народности, в том числе инки. С течением времени испанцы и индейцы смешались путем браков, и в наши дни около трех четвертей населения Чили составляют люди смешанного происхождения.



арауканы  
(мапуче)



кечуа



рапануйцы

- По религии большая часть населения - католики.
- Индейцы частично сохраняют свои языки и традиционные верования.
- Официальный календарь - григорианский.





# Основные отрасли промышленности:

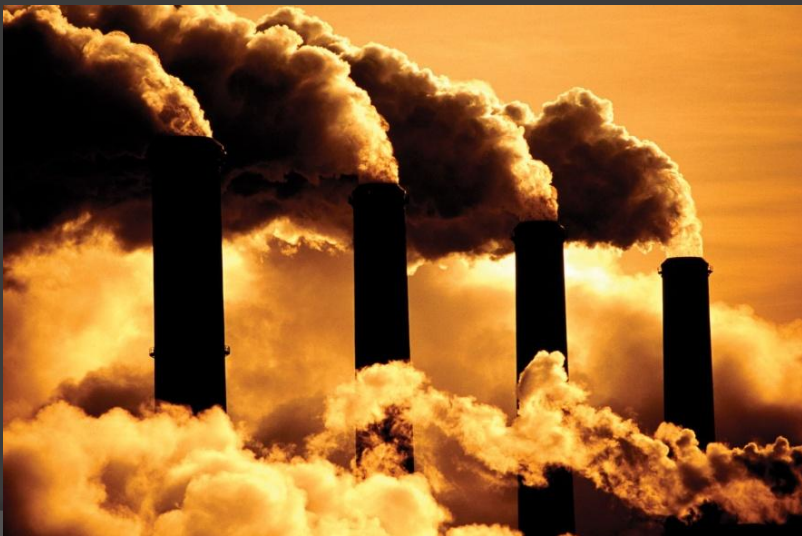
- 1) Горнодобывающая (медь и другие металлы)
- 2) Metallургическая
- 3) Деревообрабатывающая
- 4) Пищевая
- 5) Текстильная





# Проблемы государства

- ⦿ загрязнение атмосферы
- ⦿ истощение водных ресурсов
- ⦿ эрозия почв
- ⦿ опустынивание



**Спасибо за внимание!**