

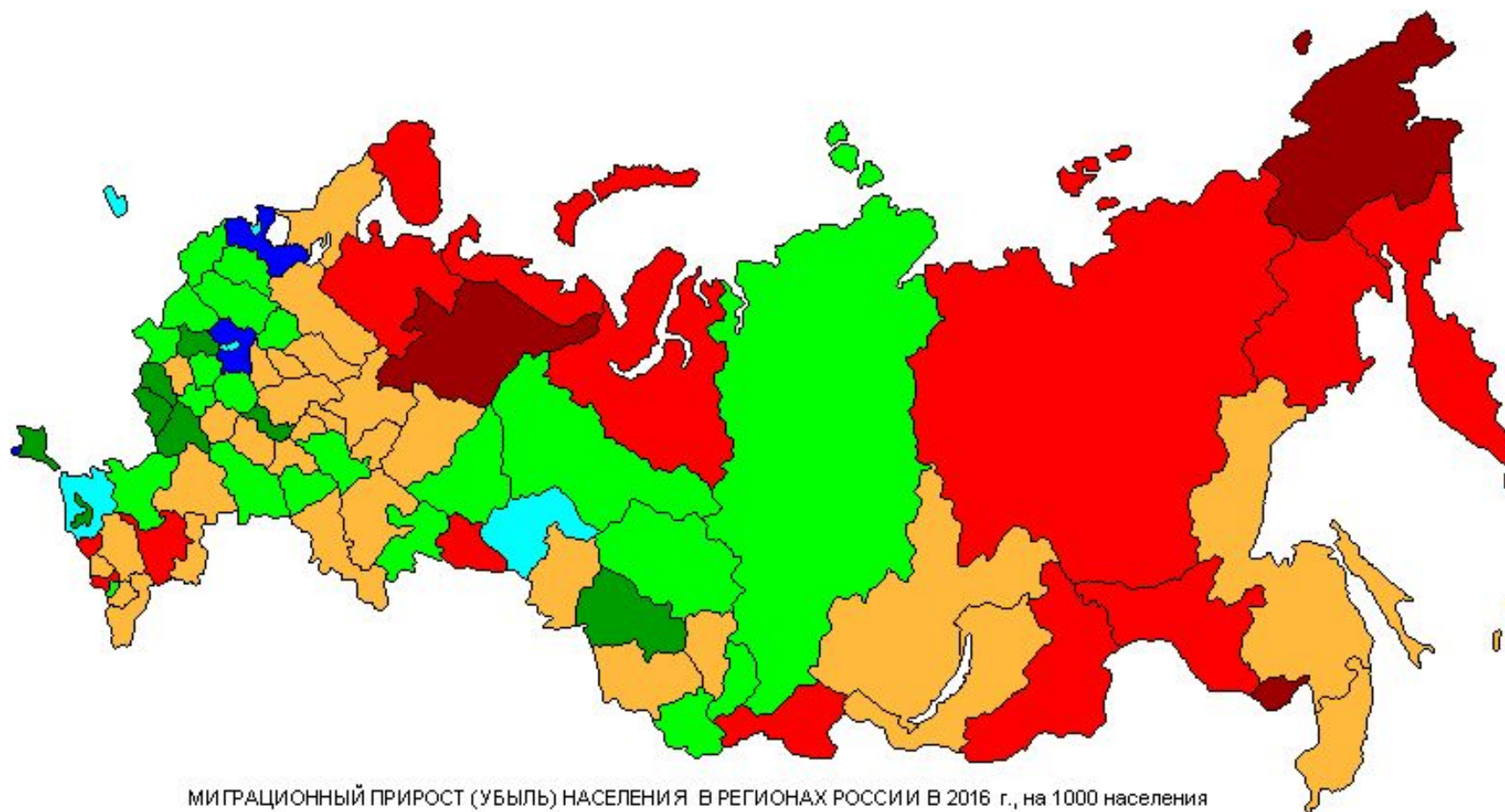
- **Урок «Население и хозяйство
Европейского Юга»**

НАСЕЛЕНИЕ

1. Проанализируйте информацию и сделайте вывод.

Европейский Юг занимает площадь 381 684 км², что составляет 2,23 % территории Российской Федерации. Численность населения, проживающего на его территории, в 2019 г. составила 22 528 тыс. человек, что составляет 15,12 % от всего населения.

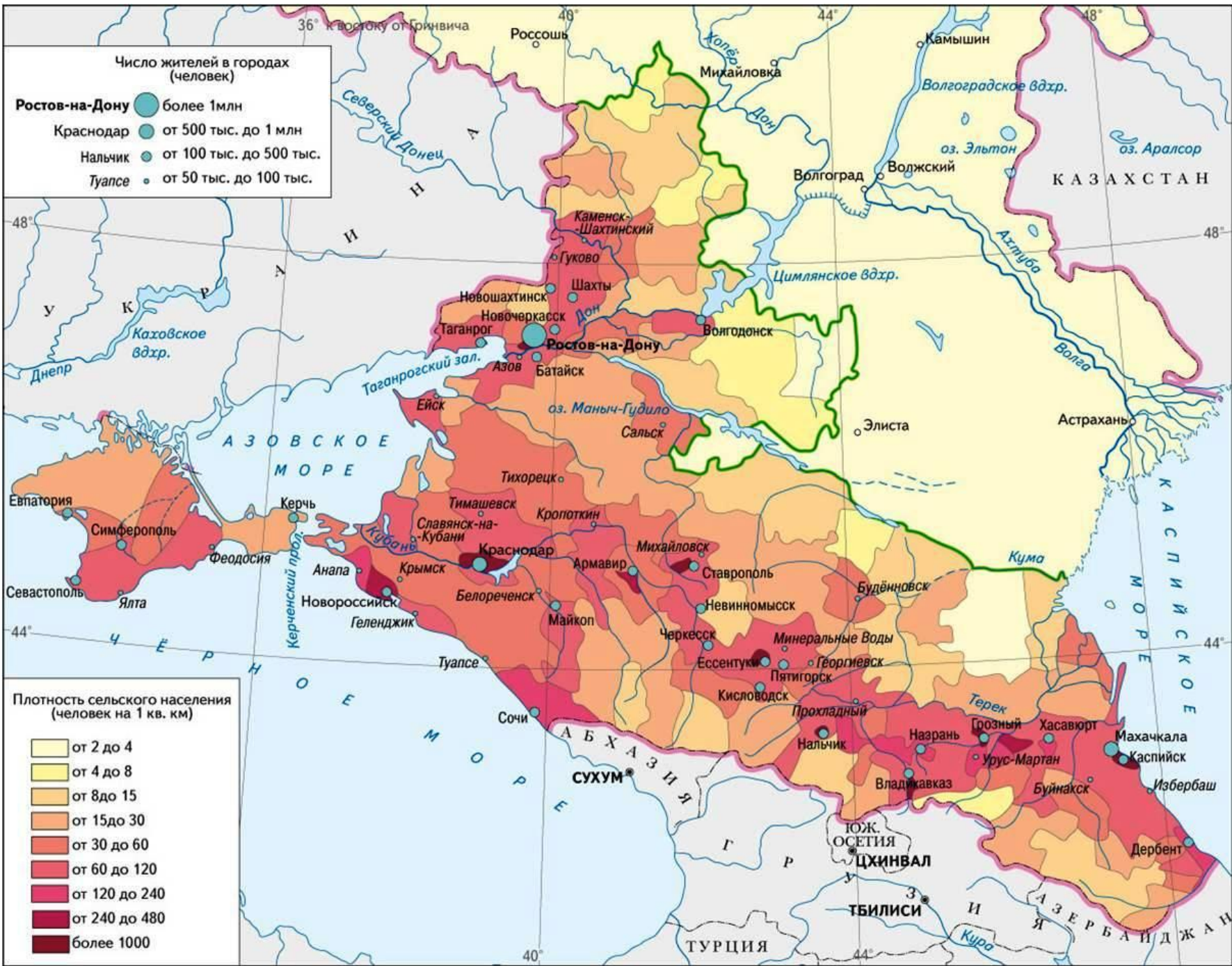
2. Какие причины повлияли на значительную численность населения в данном экономическом районе?



Для сайта
AfterShock

<http://russia.duck.consulting/maps/88/2017>

4. Найдите среднюю плотность населения, если численность населения равна 22 528 тыс. чел (2019), а площадь - 381,6 тыс. км².



5. Перечислите крупнейшие народы, проживающие здесь, относящиеся к разным языковым семьям. Какие религии они исповедуют?

Языковые семьи	Народы	Религии
	чеченцы	
	осетины	
	аварцы	
	даргинцы	
	кабардинцы	
	ингуши	
	карачаевцы	

6. Какой субъект РФ имеет самый пёстрый национальный состав?



ИНДОЕВРОПЕЙСКАЯ СЕМЬЯ

- Славянская группа
 - 1 русские
 - 2 украинцы
- Греческая группа
 - 3 греки
- Иранская группа
 - 4 осетины
- Армянская группа
 - 5 армяне

КАРТВЕЛЬСКАЯ СЕМЬЯ

- 6 грузины
- АЛТАЙСКАЯ СЕМЬЯ
- Тюркская группа
 - 7 татары
 - 8 ногайцы
 - 9 кумыки
 - 10 карачаевцы
 - 11 балкарцы
 - 12 азербайджанцы
 - 13 туркмены
 - 14 крымские татары

СЕВЕРОКАВКАЗСКАЯ СЕМЬЯ

- Абхазско-адыгская группа
 - 15 адыгейцы
 - 16 шапсуги
 - 17 кабардинцы
 - 18 черкесы
 - 19 абазинцы
- Нахско-дагестанская группа
 - 20 чеченцы
 - 21 аккинцы
 - 22 ингуши
 - 23 аварцы
 - 34 хваршиины
 - 35 бейтинцы
 - 36 гунзибцы
 - 37 арчинцы

- 24 андийцы
- 25 ботлихцы
- 26 годоберинцы
- 27 каратинцы
- 28 ахвахцы
- 29 багулалы
- 30 тиндалы
- 31 чамалалы
- 32 дидойцы
- 33 гинухцы

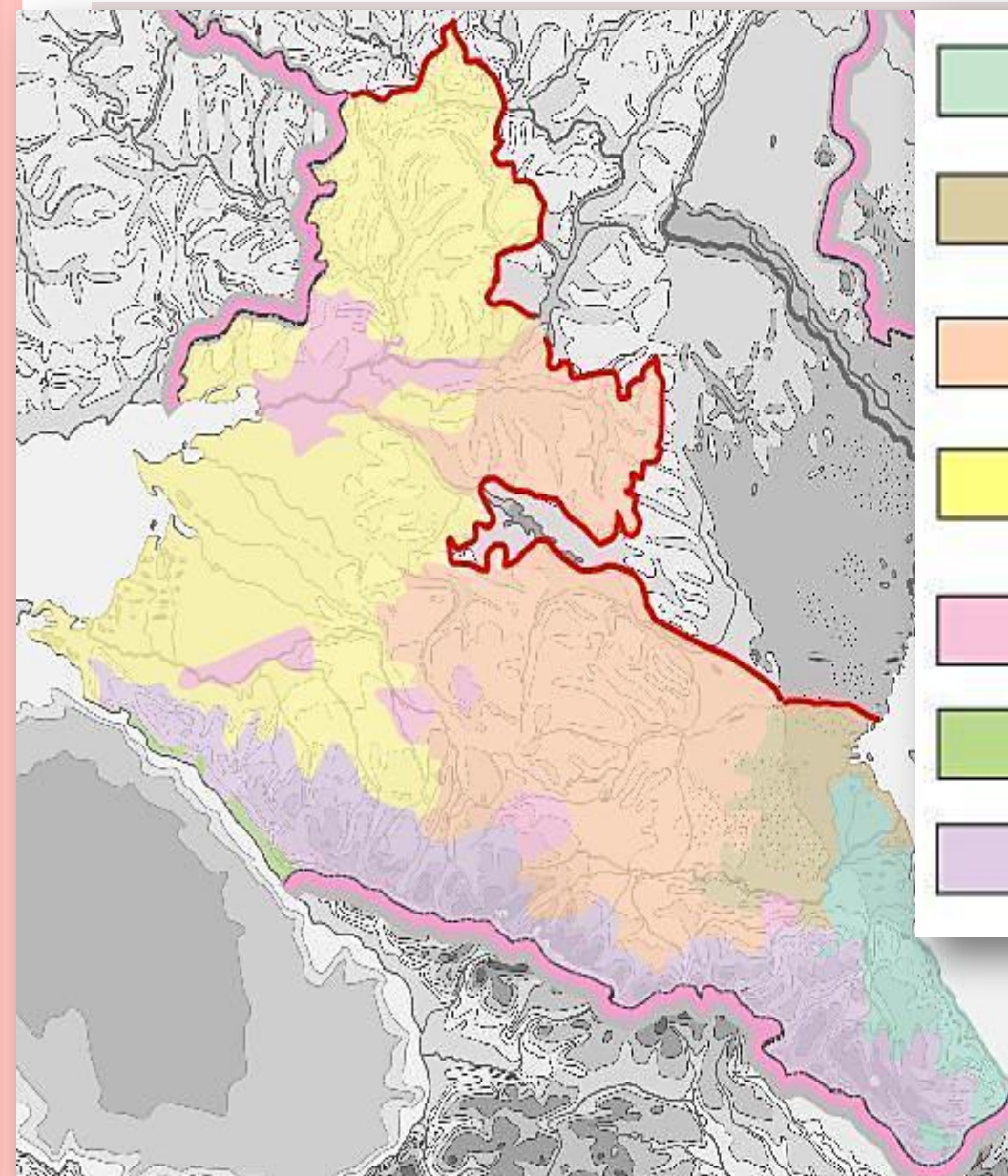
- 38 лакцы
- 39 даргинцы
- 40 кубачинцы
- 41 кайтагцы
- 42 табасараны
- 43 лезгинцы
- 44 агулы
- 45 рутульцы
- 46 цахуры



Сельское хозяйство. Основные культуры: озимая пшеница – Предкавказье, кукуруза – предгорные и горные районы, рис – в низовьях Кубани. Выращивают подсолнечник, сах.свёклу, виноград, чай, цитрусовые.



Растениеводство



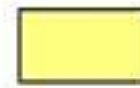
Фруктово-виноградо-овощеводческий с посевами зерновых культур (пшеница, кукуруза), с мясным скотоводством и овощеводством



Овцеводство (тонкорунное овцеводство) с небольшими посевами зерновых культур (пшеница, кукуруза)



Зерново-живодноводческий (пшеница, кукурузы, подсолнечник, тонкорунное овощеводство и молочно мясное скотоводство)



Зерново подсолнечный (пшеница, кукуруза) с молочно мясным скотоводством, свиноводством и птицеводством



Пригородно овоще-садоводческий с молочным скотоводством и свиноводством



Фруктово-табако-чаеводческий



Животноводческий на горных пастбищах (мясо-молочное скотоводство и овцеводство) с очагами земледелия в долинах рек

Промышленными центрами стали: Ростов-на-Дону, Миллерово, Таганрог, Новочеркасск, Краснодар, Волгодонск.



В этих городах успешно работают заводы по выпуску техники для **сельского хозяйства**, проектируется и производится **оборудование, станки для пищевой и нефтегазовой промышленности**. В Таганроге и Волгодонске размещены предприятия, выпускающие **оборудование для электростанций**.

В Новочеркасске производят магистральные электровозы. НПЗ предприятия построены в Майкопе, Краснодаре, Туапсе, Грозном. Они работают на собственном кавказском сырье.

С/Х машиностроение в Ростове на Дону



Вертолётный завод в Ростове на Дону



Таганрогский авиационный научно-технический комплекс им. Г.М. Бериева – современное предприятие, создаёт гидросамолёты и самолёты-амфибии авиационных комплексов специального назначения



Завод «ГЕФЕСТ» (г.Таганрог) Выпускает отопительные котлы мощностью от 6 до 50 кВт для водяного отопления и горячего водоснабжения отдельных квартир и индивидуальных домов, коттеджей.



ОАО ТКЗ «Красный котельщик», выпускает коллекторы, ёмкостное теплообменное оборудование. ООО «Механо-литейный завод»



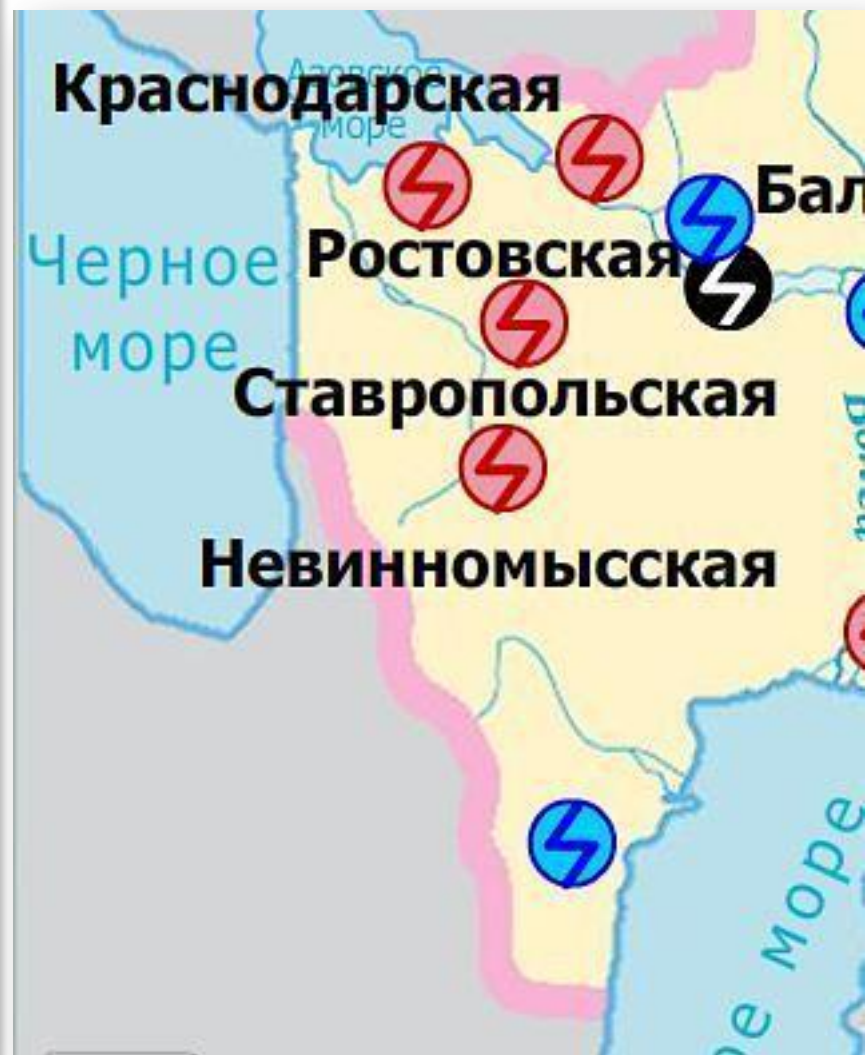
Электровозы

Новочеркасск



подавляющее большинство электроэнергии вырабатывают мощные тепловые станции, использующие уголь, нефтетопливо и природный газ.

Используется и гидроэнергетический потенциал региона. ГЭС построены на Дону (Цимлянская), на горных реках - Терек, Сулак и др. Самая крупная из них - Чиркейская ГЭС на р. Сулак. Действует Ростовская АЭС.



Домашнее задание

§36 – 37, учить

к/к стр.9 + специализация (стр.26 атласа)

Данные за 2017 года

Субъект	Численность населения	Рождаемость	Смертность	Естественный прирост
Республика Адыгея	453 376	4785	5734	
Республика Дагестан	3 063 885	50322	15562	
Республика Ингушетия	488 043	8000	1554	
Кабардино-Балкарская республика	865 828	11092	7391	
Карачаево-Черкесская республика	466 305	5145	4346	
Республика Крым	1 913 731	20962	27546	
Республика Северная Осетия	701 765	8992	7151	
Чеченская республика	1 436 981	29890	6586	
Краснодарский край	5 603 420	66954	69734	
Ставропольский край	2 800 674	32460	31546	
Ростовская область	4 220 452	43578	56448	
Севастополь	436 670	4845	5681	

Субъект	Городское население, %
Республика Адыгея	47,05
Республика Дагестан	44,85
Республика Ингушетия	54,28
Кабардино-Балкарская республика	52,12
Карачаево-Черкесская республика	42,78
Республика Крым	50,98
Республика Северная Осетия	64,48
Чеченская республика	34,36
Краснодарский край	54,45
Ставропольский край	58,56
Ростовская область	68,31
Севастополь	91,62