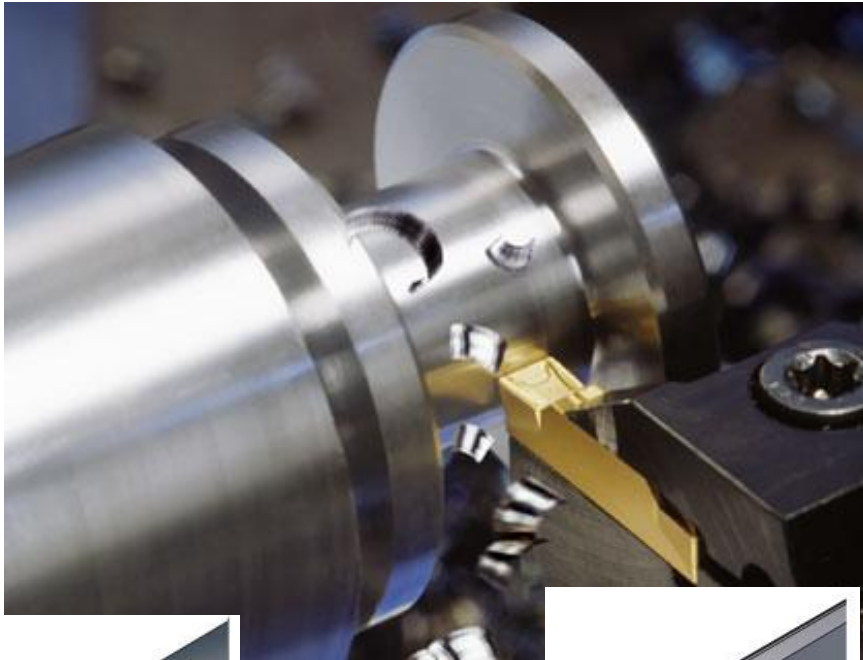
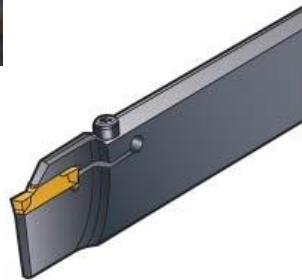
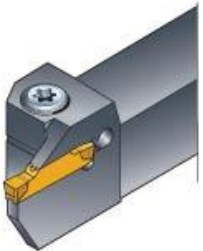


Точение

Выбор инструмента

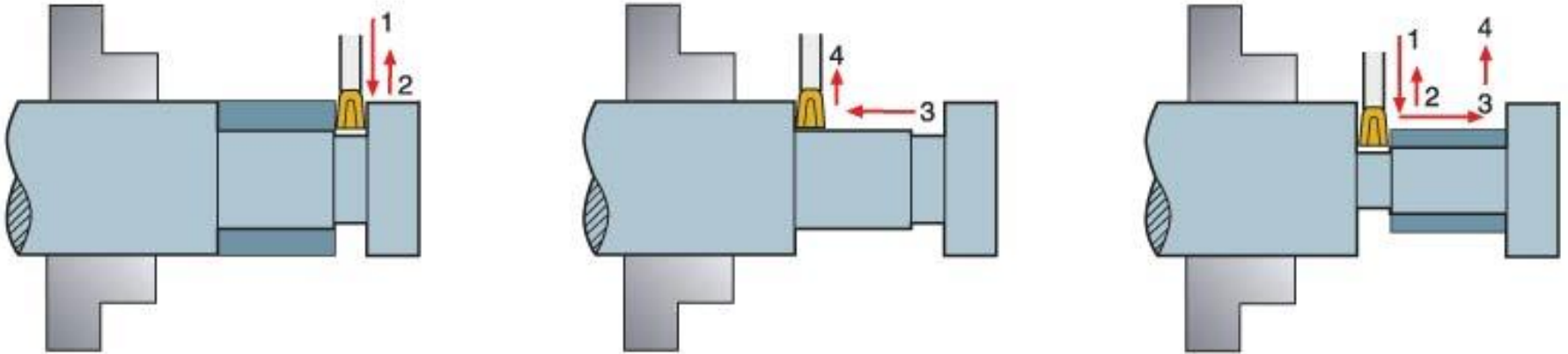


- Используйте минимальный вылет, механическое крепление пластины
- Используйте модульные системы оснастки для создания инструмента оптимальной формы



Черновая обработка

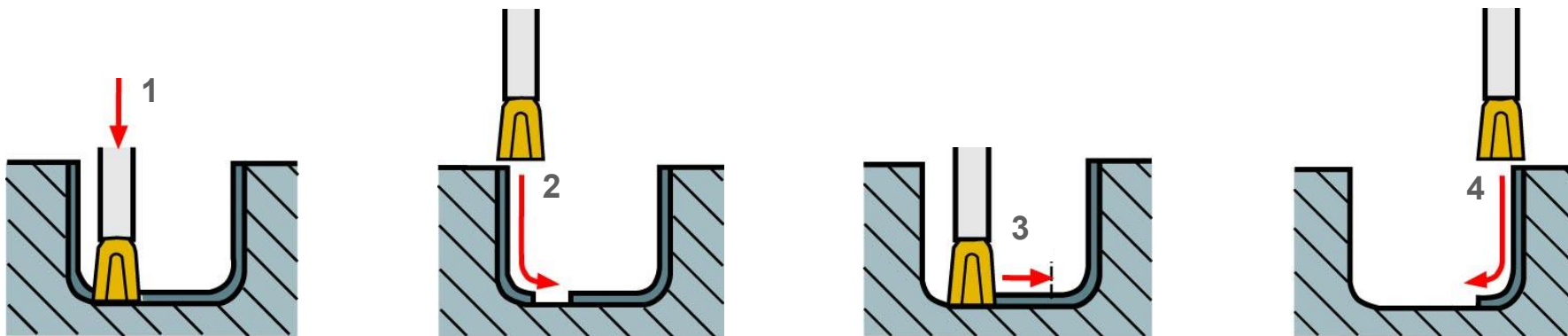
Получение плоского дна



- 1 Врезайтесь до необходимого диаметра + 0.2 mm (макс. 0.75 x ширины пластины)
- 2 Отведите инструмент на 0.2 мм
- 3 Проточите диаметр
- 4 Отведите инструмент на 0.5 мм

Чистовая обработка

Особенности применения



Припуск после черновой обработки 0.5 - 1.0 мм

