

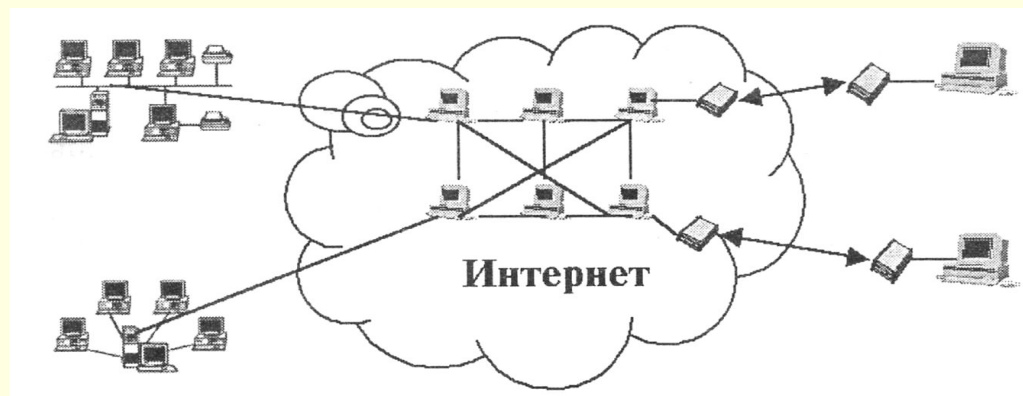
Вопросы для повторения:

1. В чём отличие локальной сети от глобальной?
2. Какие общие ресурсы могут быть предоставлены пользователю локальной сети?
3. Сколько символов текста можно передать за 20 сек, используя модем, работающий со скоростью 1 800 байт/сек?
4. Организация решила объединить имеющиеся у них ПК в централизованную локальную сеть. Какие устройства необходимы для этого?
5. Саша собирается подключить свой компьютер к глобальной сети через телефонную линию. Какое устройство ему необходимо для этого? Каково его назначение в сети?
6. Сколько времени будет скачиваться аудиофайл размером 7 200 Кбайт при Интернет-соединении с максимальной скоростью скачивания 192 Кбит/с?





Презентация к уроку "Электронная почта и другие сервисы сети Интернет"





1. ЭЛЕКТРОННАЯ ПОЧТА (e-mail)

система обмена письмами между пользователями компьютерных сетей

- Зарегистрированный пользователь сети получает на почтовом сервере **почтовый ящик**, которому присваивается **электронный адрес**.
- В этот ящик почтовый сервер помещает письма, поступающие к пользователю.
- Передать письмо в почтовый ящик может любой пользователь сети, если он знает его адрес. Извлечь письмо из почтового ящика может только его владелец, т.к. доступ к информации защищен паролем.
- Что представляет собой электронный адрес?

somovsomov@somov
@pgu.somov@pgu.somov
mov@pgu.perm.somov
v@pgu.perm.somov
@pgu.perm.ru

Имя почтового ящика (ПГУ.Пермь.Россия)
 Почтовое отделение (ПГУ.Пермь.Россия)
 Разделенные точками части электронного адреса называются **доменами**.
 Каждый домен уточняет местоположение в компьютерной сети почтового сервера

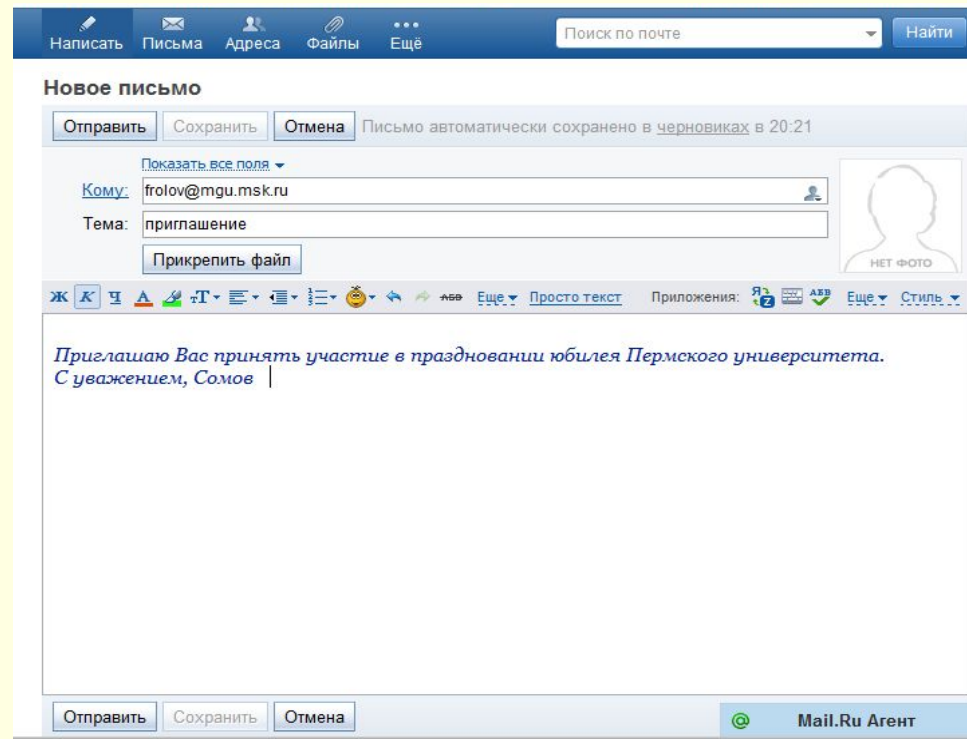
Структура электронного письма

Электронное письмо состоит из **конверта** и **текста**.

На конверте записывается адрес получателя, адрес отправителя и тема письма.

Вот пример электронного письма из Перми в Москву:

К электронному письму могут быть присоединены файлы: с текстами, графикой, звуком, программами и пр.



2. **ТЕЛЕКОНФЕРЕНЦИИ** - это общение группы людей по общей теме.

- Поддержку телеконференций осуществляет служба **Usenet**, в которой каждая конференция называется *группой новостей*.
- Пользователь, подписавшийся на конференцию, получает все её материалы в свой почтовый ящик. Письмо, посланное в адрес конференции, автоматически получает каждый участник.

Телеконференции в режиме реального времени (on line)

(Все участники обсуждения должны одновременно находиться в режиме подключения)

- **Internet Relay Chat (IRC) «чат»**. Сообщение одного из участников, вводимое с клавиатуры, мгновенно становится доступным другим собеседникам.
- **Видеоконференции** позволяют пользователям, компьютеры которых снабжены Web-камерами, динамиками и микрофонами, разговаривать и видеть друг друга на экранах мониторов

3. **ФАЙЛОВЫЕ АРХИВЫ** – это спец. служба распространения файлов. Файловые архивы содержат программное обеспечение, коллекции рисунков, фотографий, музыки и многое др.

4. **БАЗЫ ДАННЫХ**

5. **ИНТЕРНЕТ-ТЕЛЕФОНИЯ**

6. **ИНТЕРНЕТ МАГАЗИН**

7. **TELNET** – удалённый терминал (ПК работает в режиме устройства ввода-вывода удалённого компьютера)

8. **информационная система WWW.**