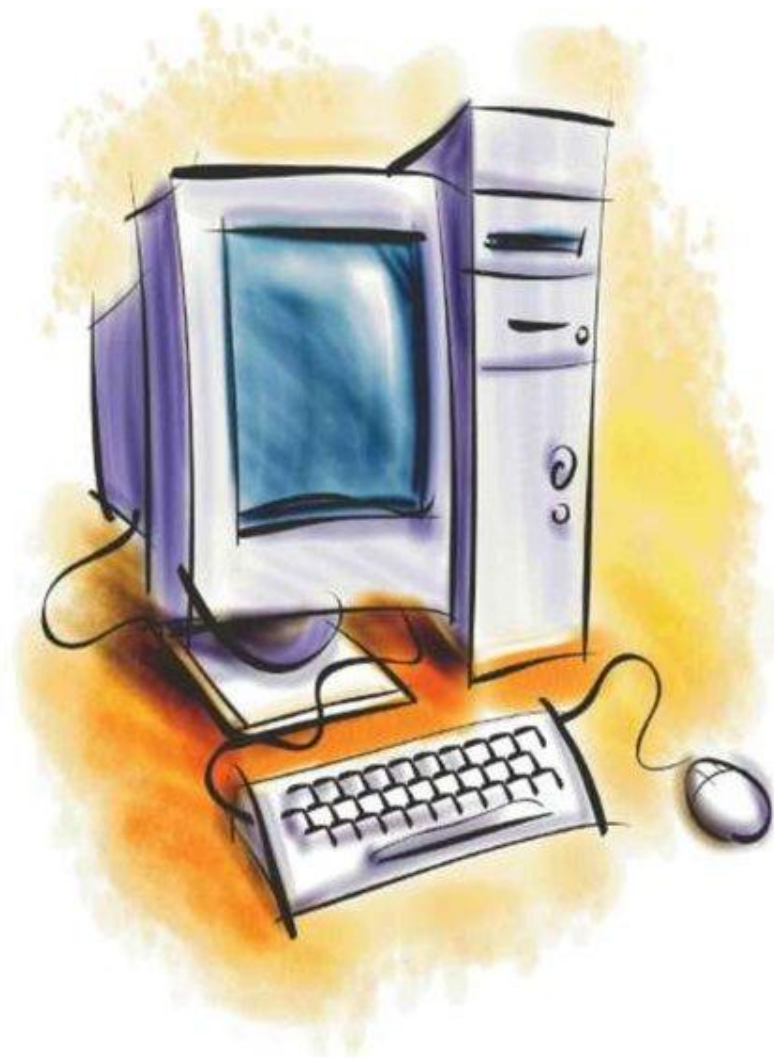


# ***Курстық жұмыс***

***Тақырыбы: Компьютердің  
құрылғылары***



- ▶ Компьютер (ағылш. *computer* — «есептегіш»), ЭЕМ (электрондық есептеуіш машина) — есептеулерді жүргізуге, және ақпаратты алдын ала белгіленген алгоритм бойынша қабылдау, қайта өңдеу, сақтау және нәтиже шығару үшін арналған машина. Компьютер дәуірінің бастапқы кезеңдерінде компьютердің негізгі қызметі — есептеу деп саналатын. Қазіргі кезде олардың негізгі қызметі — басқару болып табылады.



# ***Компьютердің негізгі 4***

***құрылғысы:***

- 1. Жүйелік блог***
- 2. Монитор***
- 3. Пернетақта***
- 4. Тінтуір***



# Жүйелік блок

➤ Жүйелік блок - дербес компьютердің ең негізгі құрылымы. Жүйелік блоктың ішінде жүйелік тақша (аналық плата), процессор, оперативті жад, қатқыл диск, қоректендіру блогы, видеокарта секілді көптеген маңызды құрылымылар орналасады. Жүйелік блоктың алдыңғы панелінде қосу (Power) және қайта жүктеу (Reset) батырмасы, компакт-диск мен дискетаны оқитын дискжетектер және қызыл-жасыл жарық индикаторлары орналасады. Жүйелік блоктың артқы жағында негізгі (монитор, пернетақта, тышқан) және қосымша құрылымыларды (принтер, модем, сканер, микрофон) қосатын порттар мен кірістік құрылымылар орналасқан.



# ЖҮЙЕЛІК БЛОКТЫҢ НЕГІЗГІ КОМПОНЕНТТЕРІ:

- Жүйелік (аналық) тақта;



- Қоректендіру блогы



- Қатқыл диск немесе винчестер;



- Дискет салғыш;



- DVD, CD диск салғыш;



- Компьютерге басқа құрылғыларды қосуға арналған шлейфтер.



# МОНИТОР

- \* Монитор немесе дисплей – ЭЕМ міндетті түрде қажет құрылғы, ол компьютердің жедел жадында өңделетін информацияны экранда көру үшін қажет. Экран түстеріне қарай дисплейлер монохромды (ақ-қара) және түрлі-түсті болып, ал экранға шығарылатын информация түрлеріне байланысты символдық және графикалық болып бөлінеді.



# Пернетақта

➤ **Пернетақта** – компьютердің жұмысын басқара отырып, қажетті ақпаратты енгізу үшін қолданылатын құрылғы. Ол әріптің және цифр пернелерінің көмегімен компьютерге кез келген ақпаратты енгізуге мүмкіндік береді. Қазіргі компьютерлердің пернетақтасында 101 немесе 105 перне, ал оң жақ жоғарғы бұрышында жұмыс режимі туралы ақпарат беріп отыратын 3 жарық индикаторы орналасады



# Пернетақта

Пернелер бірнеше блокқа (топқа) бөлінеді.  
Функционалдық пернелер



Цифрлық пернелер

Символдық пернелер

Меңзерді экран бетінде басқару пернелері



**Тышқан** – «графикалық» басқару құрылғысы. Тышқанды кілемшенің үстімен жылжытқанда, экрандағы тышқанның нұсқағышы да сонымен қатар қозғалып, қажетті объектілерді таңдауға мүмкіндік береді. Тышқанның екі (немесе үш) батырмасының бірін баса отырып объектілермен көптеген операцияларды орындауға болады. Батырмалардың ортасында орналасқан доңғалақшаны айналдырып, экранға тұтасымен сыймай тұрған мәтінді, суретті немесе web-парақты жоғары-төмен жылжытуға болады.



