

# Microsoft SQL Server 2008 кіріспе

Microsoft SQL Server 2008 негізгі  
компоненттер жүйесін меңгеру  
Деректер файлын құру процесін  
түсіну

# Microsoft SQL Server 2008 келесі компоненттер кіреді:

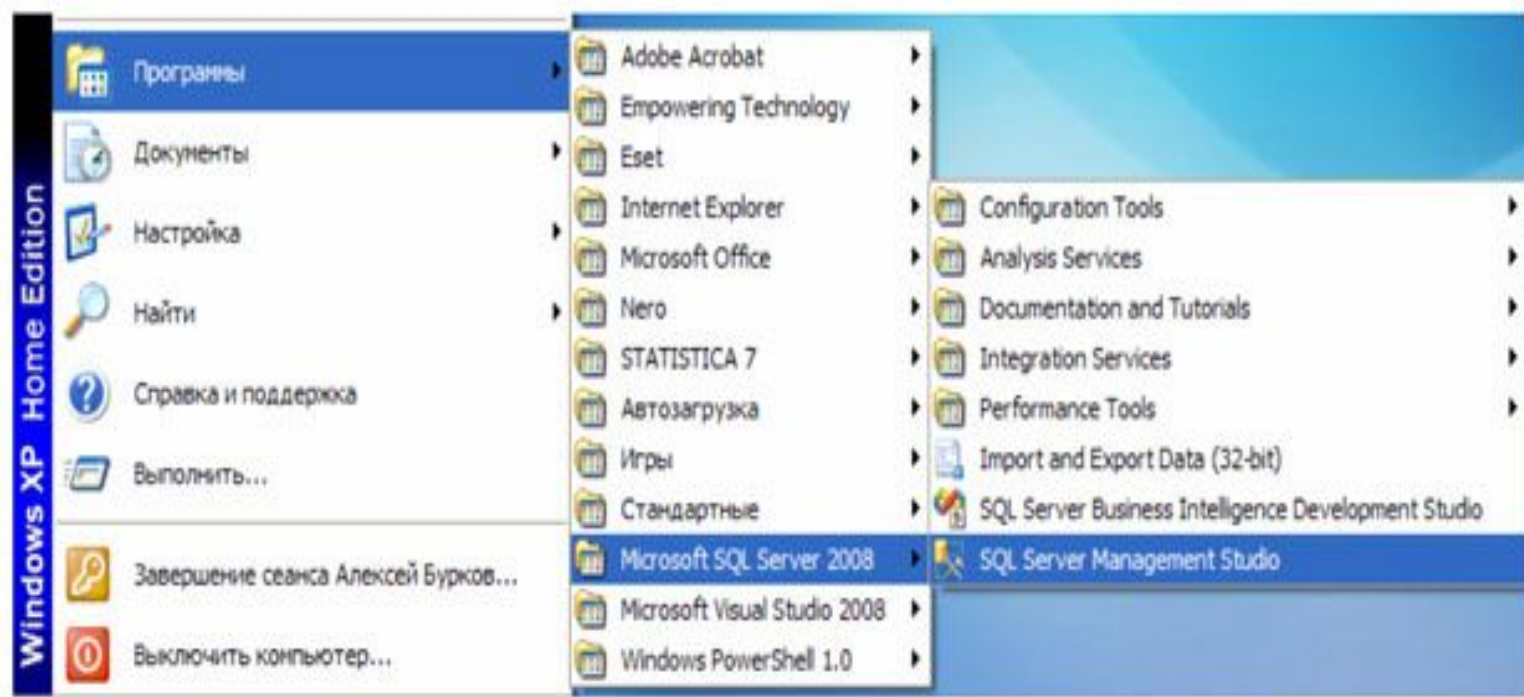
- **Deployment Wizard** – серверде сақталатын ақпаратты шығару шебері;
- **SQL Server Installation Center** - SQL Server 2008 орналастыру орталығы;
- **Reporting Services Configuration Manager** – есептерді баптау қызметі менеджері;
- **SQL Server Configuration Manager** – серверді баптау менеджері;
- **SQL Server Error and Usage Reporting** – сервер жұмысын протоколдау қызметі және қателер жайында есеп қызметі;
- **Microsoft Samples Overview** - Microsoft корпорациясының сайтына сілтеме, сервермен жұмыс мысалдарын шолуға болады;
- **SQL Server Books Online** - Microsoft SQL Server 2008 жайында толық анықтамалық жүйесі. Мұнда серверді басқару мен программалау жайында анықтама сақталады;
- **SQL Server Tutorials** – сервермен жұмыс кітаптары;
- **Data Profile Viewer** – деректермен жұмыс профиліне шолу;
- **Execute Package Utility** – деректерді қысу инструменттері;
- **Database Engine Tuning Advisor** – баптау мастері деректер қоры ядросы;
- **SQL Server Profiler** - деректермен жұмыс профилін баптау;
- **Import and Export Data** – деректерді импорттау және экспорттау;
- **SQL Server Business Intelligence Development Studio** - Business Intelligence Development Studio өңдеудің интегрирленген ортасы;
- **SQL Server Management Studio** – серверді басқару және деректер қорын өңдеу графиктік қабықшасы.

- Мақсаты: деректер файлын және транзакция журналын құру

Кез-келген ДҚ құру деректер файлын құрудан басталады. Осы процессті "Microsoft SQL Server 2008" қарастырайық.

Деректер қорын құру үшін алдымен *SQL Server 2008 Management Studio* терезесін ашу керек, ол келесідей:

*Пуск→Программы\Microsoft SQL Server 2008\SQL Server Management Studio командаларымен орындалады.*



*Microsoft SQL Server 2008 ортасын ашу.*

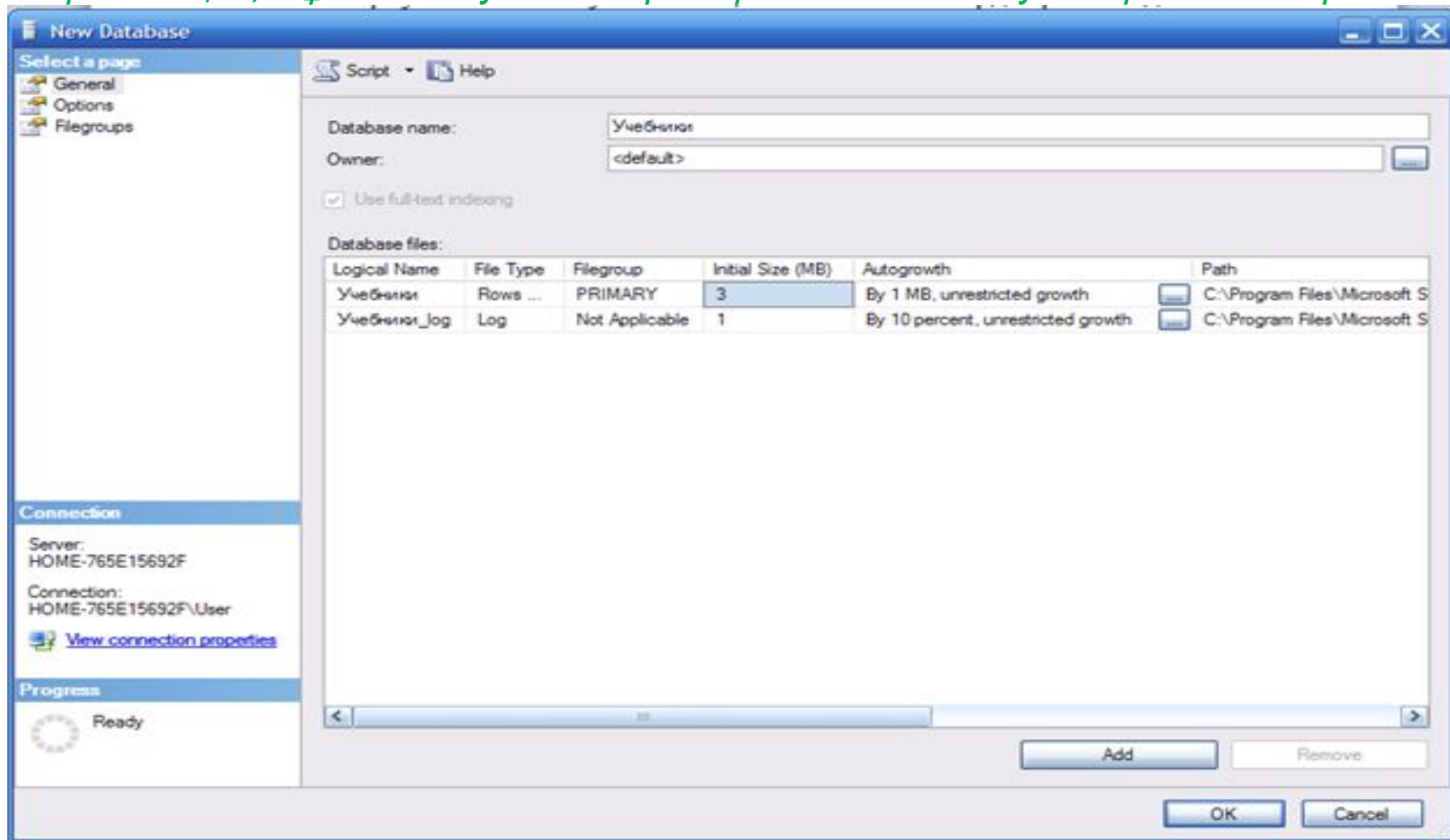
Өңдеу ортасы жүктелгеннен кейін серверге қосылу терезесі шығады "Connect to Server".



- Жүктелгеннен кейін келесі суретте көрсетілгендей «**Connect**» батырмасына шертеміз. **Егер** "Microsoft SQL Server 2008" орналастыруда логин мен құпия сөз ендірілген "**Authentication**" ашылушы тізімнен "**SQL Server Authentication**", таңдап логин мен құпия сөз ендіріңіз.
- "**Connect**" батырмасын шертілген соң "**SQL Server Management Studio**" өңдеу ортасы ашылады.



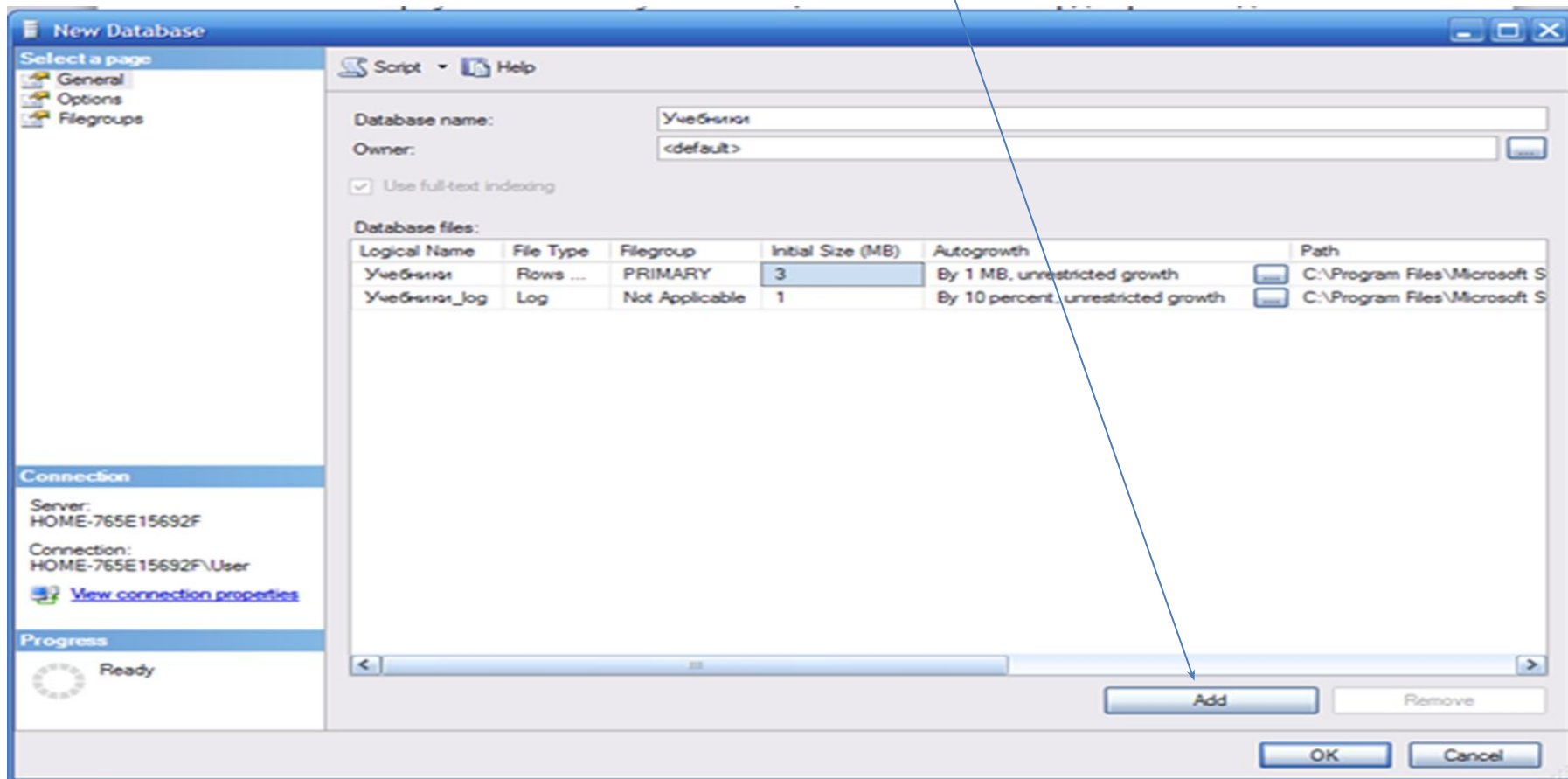
Базаны құру үшін шыққан терезеге файлдың атын енгіземіз. Енді деректер файлын құру үшін "Databases" (Деректер қоры) пайда болған менюден "New Database" (Жаңа ДҚ) баптау параметрлерін таңдаймыз. Терезенің сол жағында "Select a page" баптау тізімі орналасқан, бұл баптау топтары арасында алмасуға мүмкіндік береді.



- **"General"** негізгі баптауларын жүргізейік.
- Терезенің жоғарғы жағында екі параметр орналасқан: **"Database name"** (ДҚ аты) және **"Owner"** (иесі). **"Database name"** параметріне **"Учебники"**. **"Owner"** параметрін өзгеріссіз қалдырыңыз.
- Жоғарыда көрсетілген параметрлердің төменгі бөлігінде деректер файлы мен транзакция журналының баптаулары кесте түрінде орналасқан. Кестенің келесідей бағандар бар:
- **Logical Name** - деректер файлы мен транзакция журналының логикалық атауы, олар арқылы жоғарыда аталған ДҚ файлына жолдау жүргізіледі. Деректер файлының ДҚ атауымен бірдей екенін ескеруге болады, ал транзакция журналы ДҚ атына суффикс "\_log" жалғайды.
- **File Type** - файл типі. Бұл параметр файлдың деректер файлы не транзакция журналының файлы екенін көрсетеді.
- **Filegroup** - файлдар тобы, файлдың қай топ файлдарына жататынын көрсетеді. Файлдар тобы **"Filegroups"** баптауынан бапталады.
- **Initial Size (MB)** - деректер файлы мен транзакция журналының мегабайтпен алғашқы көлемі.
- **Autogrowth** – файл көлемінің автоұлғаюы. Файл ақпаратпен толыққан сайын көлемі параметрде көрсетілген көлемге автоматты ұлғаяды ол **"Autogrowth"** параметрінде көрсетілген. Ұлғаяды мегабайтпен және процентпен беруге болады. Мұнда максималды көлемін беруге болады. Бұл параметрді өзгертуге "... " батырмасын шерту керек. Біздің жағдайда файл көлемі шектеусіз. Деректер файлы 1 мегабайтқа ал транзакция журналының файлы 10%.
- **Path** – файлдардың сақталатын бумасына сілтеме, оны өзгерту үшін "... " шерту қажет.
- **File Name** – файлдар атаулары. Үнсіз келісім бойынша файлдар атаулары анлогты логикалық атау бойынша.. Деректер файлы "mdf", ал транзакция журналы файлы - "ldf" кеңейтілуге ие.



- Жаңа дерктер файлын және транзакция журналын құру үшін "Add" ал жоюға "Remove" батырмалары қолданылады.



Деректер файлының баптауларына көшейік, "Select a page" тізіміндегі "Options" пунктін таңдаймыз.

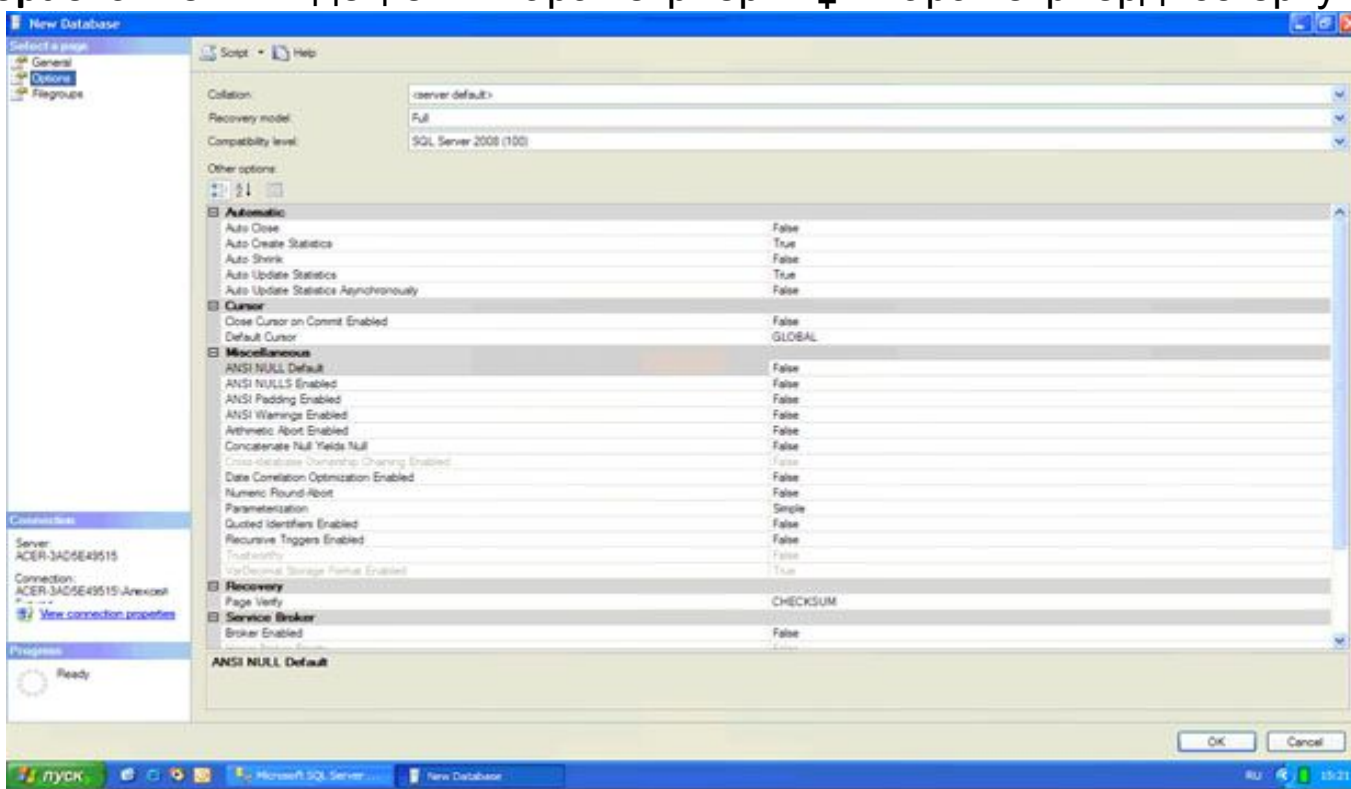
Терезенің оң жағында келесі баптауларды байқаймыз:

**Collation** – мәтіндік жолдарды өңдеуге жауап беретін параметр, олардың салыстырылуы, мәтіндік іздеу және т.б. "<server default>" қалпында қалдырамыз.

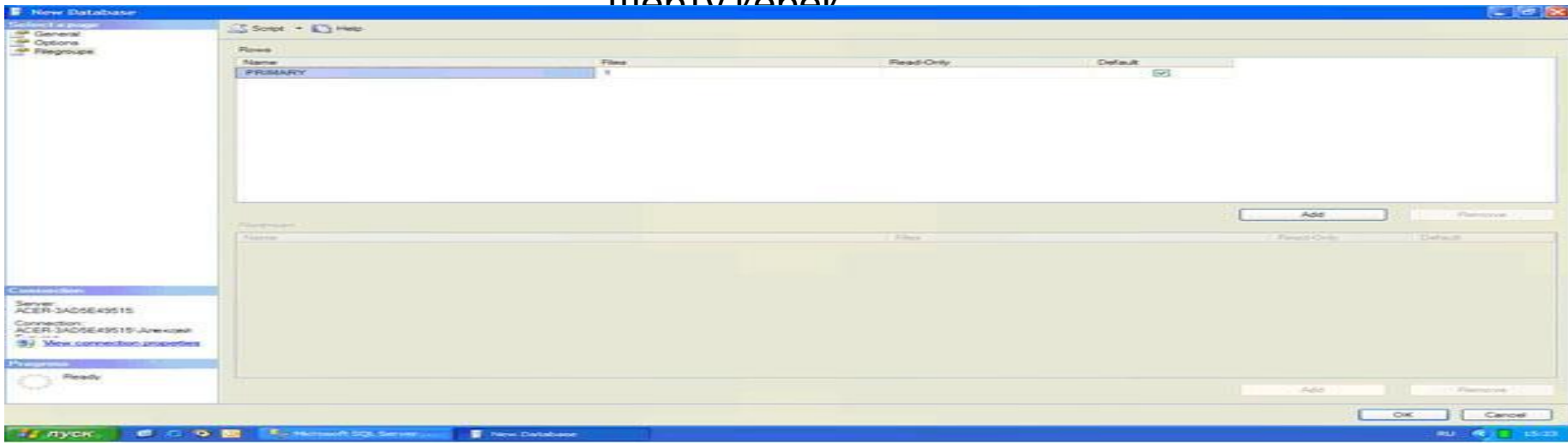
Серверді баптауда параметр "**Collation**" қосымшасында орналастырылған мәнге тең. **Recovery Model** – қалпына келтіру моделі. Транзакция файлында сақталған ДҚ қайта қалпына келтіру ақпаратына жауап береді. Дискіде орын болған жағдайда "**Full**" параметрін қалдырған дұрыс.

**Compatibility level** – сәйкестік деңгейі, сервердің деректер файлының алдыңғы нұсқаларымен сәйкестігін анықтайды. Егер сервердің жаңа нұсқасына аудару қажет болса осы параметрде көрсетіледі.

**Other options** – екінші деңгейлі параметрлер. Бұл параметрлерді өзгертуге міндетті емес



"Filegroups" соңғы баптау тобын қарастырайық. Бұл баптау файлдар тобына жауап береді. Оны шолу үшін "Select a page" тізіміндегі "Filegroups" пунктіне



- Файлдар тобы "**Rows**" кестесінде көрсетілген, келесі бағандарға ие:
- **Name** – файлдар тобының аты.
- **Files** – топқа кіретін файлдар саны.
- **Read only** – тек оқу үшін файлдар тобы. Оларды өзгертуге болмайды, тек шолу үшін.
- **Default** – үнсіз келісім бойынша топ. Барлық жаңа файлдар осы топқа кіреді.
- Файлдар қасиетін баптауын аяқтаймыз. Барлық қабылданған баптауларды қабылдау үшін "**New Database**" терезесінде "**Ok**" басамыз.
- "**SQL Server Management Studio**" өңдеу терезесіне қайтамыз. Объектілер шолушысы панелінде "**Databases**" бумаларында жаңа "**Телефондар**" деректер қоры пайда болады.