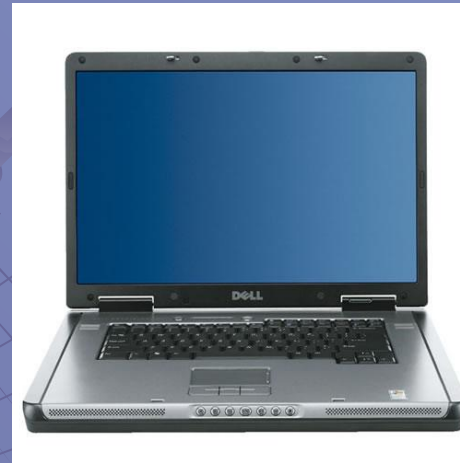
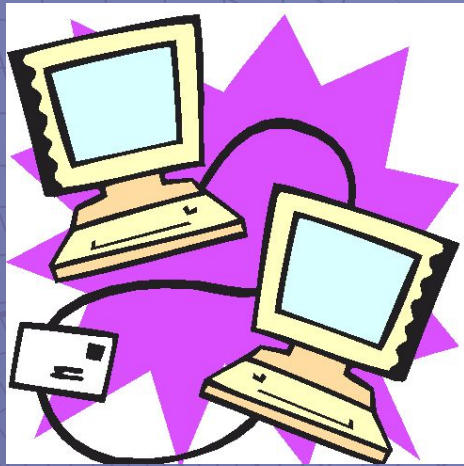


# ТАҚЫРЫБЫ: Құрылымдық схема және ДК құрылғылары



# Дербес компьютердің құрамы



Дербес компьютер – бұл электрондық аспаппен орындалатын, программамен басқару арқылы информацияны автоматты түрде түрлендіруге арналған құрылғы. Оның синонимі- есептеуіш машина, электрондық есептеу машинасы(ЭВМ).

# Жүйелік блок

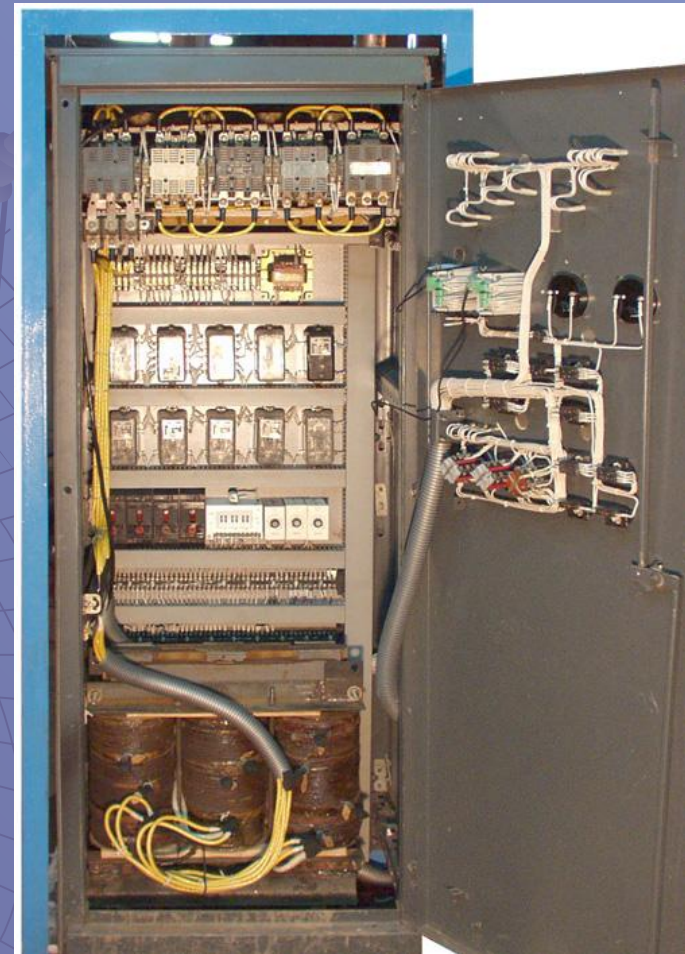
Жүйелік блок ішінде компьютердің ең маңызды компоненттері орналасқан негізгі торапты білдіреді. Бұл тораптың ішінде орналасқан маңызды компоненттер:

- ◆ Комп-ң жұмысын басқаратын электрондық схема (микропроцессор, оперативті есте сақтау, құрылғылардың бақылаушысы және т.б.);
- ◆ Комп-ң электрондық схемасына берілетін кернеуі аз тұрақты токтағы электрмен қоректендіретін желілердің қалыптастыратын қоректендіру блогы;
- ◆ Икемді магниттік дискіге (дискетте) жазылуда және оқуда пайдалынатын икемді магниттік дискінің жинақтаушысы (немесе дискжетек-дисковод);
- ◆ Алынбайтын (қозғалмайтын) қатқыл магниттік дискіге (винчестер) жазылуға және оқуға арналған қатқыл магниттік дискідегі жинақтаушы.

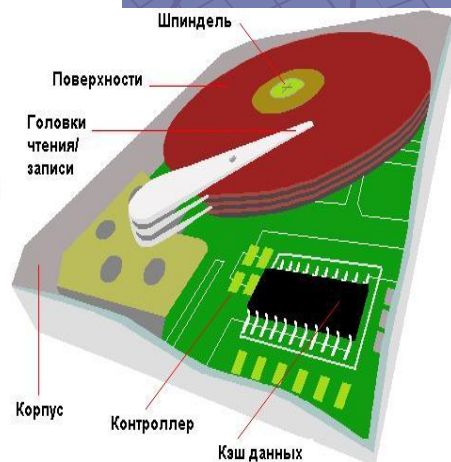
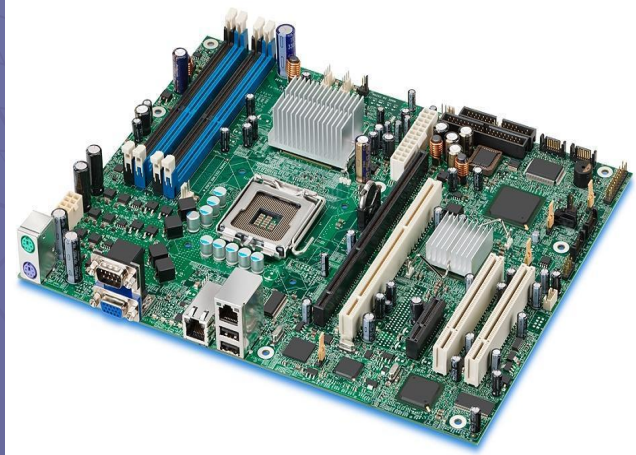


# Жүйелік блоктың құрамы.

- ◆ Процессордың негізгі бөліктері- арифметикалық-логикалық құрылғы, басқару блогы, жад регистрлері. Жүйелік блоктың ішіндегі құрылғы ішкі құрылғы, ал оған сырттан қосылатын құрылғы сыртқы құрылғы деп аталады. Деректерді еңгізетін, шығаратын және ұзақ уақытқа сақтайтын сыртқы қосымша құрылғы, сонымен қатар, шалғай (периферийное) құрылғы деп аталады.



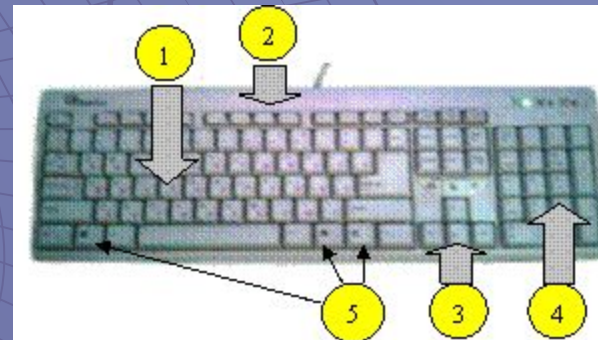
# Аналық тақша мен винчестер



- ◆ Жүйелік блок сыртқы түрі бойынша корпусының формасымен айрықшалаанады. Корпустың факторлық пішіні аналық тақша (материнская плата) деп аталатын комп-ң негізгі (жүйелік) тақшасындағы факторлар пішінімен міндетті түрде келісімде (үйлесімде) болуы керек.

# Пернетақта

- ◆ Компьютерге бастапқы информацияны еңгізуге, сондай-ақ комп-ң жұмысын басқаруда пернетақта пайданылады. Пернетақтаның барлық пернесін 4 топқа бөлуге болады: алфавитті-цифрлық, цифрлық, функционалық және басқарушы.



# Дисплей (монитор)



- ◆ Деректерді көрсетіп ұсынатын құрылғы. Ол информацияны шығарудың ең танымал құрылғысы болып табылады. Монитордың өлшемі диогонал бойынша кинескоп құбырларының қарама-қарсы бұрыштардың арасымен өлшенеді. Өлшем бірлігі- дюйм. Қазіргі таңда 9-дан 42 дюймге дейінгі (23-тен 107см.-ге дейін) экранды мониторлар шығарылады.

# Тышқан-тетік



- ◆ Бұл информацияны компьютерге енгізудің манипуляторы. Тышқан-тетік – алақан аясына оңай сиятын екі немесе үш пернелі шағын қорап. Ол компьютерге сым арқылы жалғасады. Тышқан-тетік пернесінің бірін басу, сондай-ақ пернелермен жұмыс істеудің бірқатар басқа тәсілдері белгілі бір іс-қимылды жасауға мүмкіндік береді.



# Дербес компьютердің қосымша құрылғылары

Принтер.

Информацияны қағазға көшіріп шығаруға арналған. Әрекет ету принципі бойынша 3 топқа – матрицалық, бүріккіш және лазерлік деп бөлуге болады.



Сканер.

Қағаздың немесе басқа да машиналық емес тасушыдан информацияны компьютерге енгізетін құрылғы. Сканер мәтінді, графикалық кескінді енгізуде пайдаланылады.

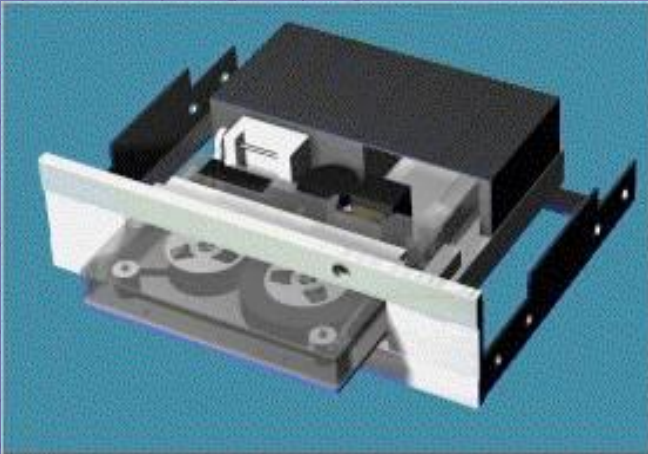




- ◆ Плоттер(немесе графиксалғыш)- графикалық информацияны шығарудың құрылғысы. Оны үлкен плакаттарды, сызбаларды, картаны, басу тақшаларының нобайын(эскиз), диаграмманы, гистограмманы безендіру үшін пайдаланады.



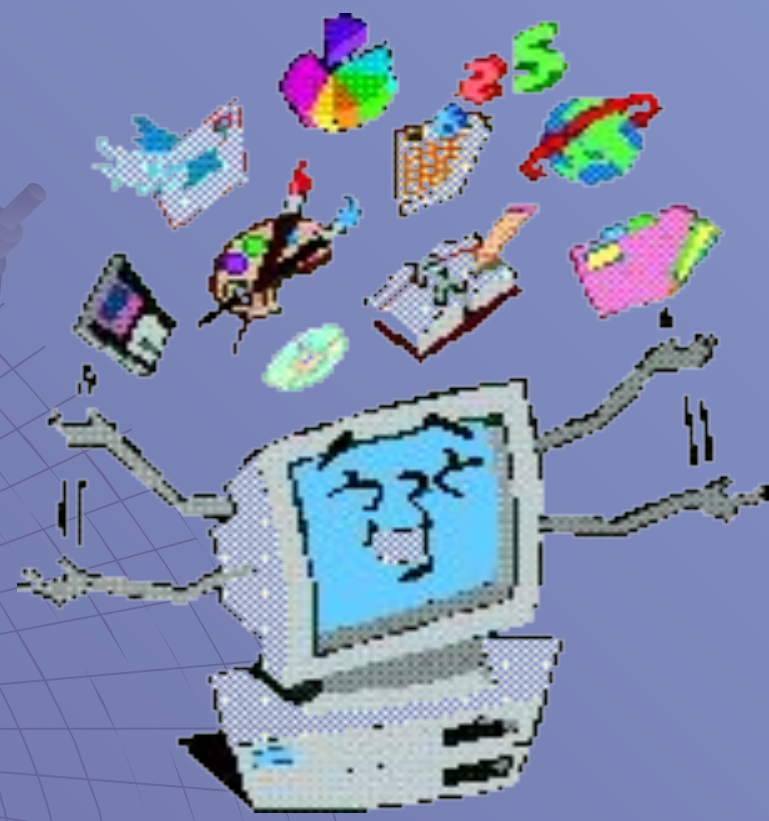
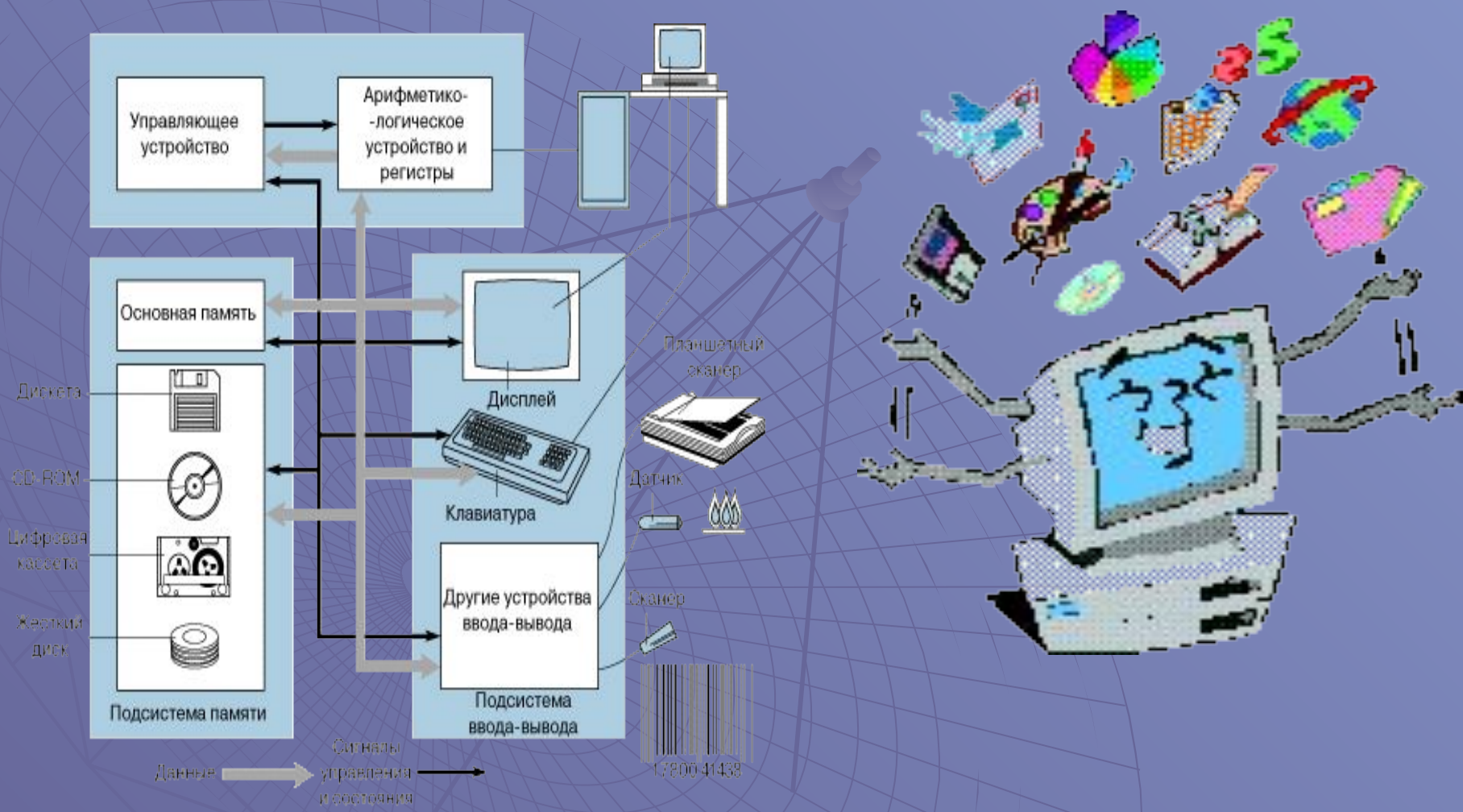
- ◆ Ризограф.  
Компьютерге қосылғанда принтер ретінде де, сканер ретінде де жұмыс істей алатын көбейткіш аппарат



- ◆ Стример.  
Үлкен көлемдегі мәліметтерді сақтауда магниттік таспаға жинақтаушы – стример пайданылады. (Стример картриджі кәдімгі магнитофонның кассетасына ұқсайды, бірақ ол әлдеқайда орнықты жасалған.



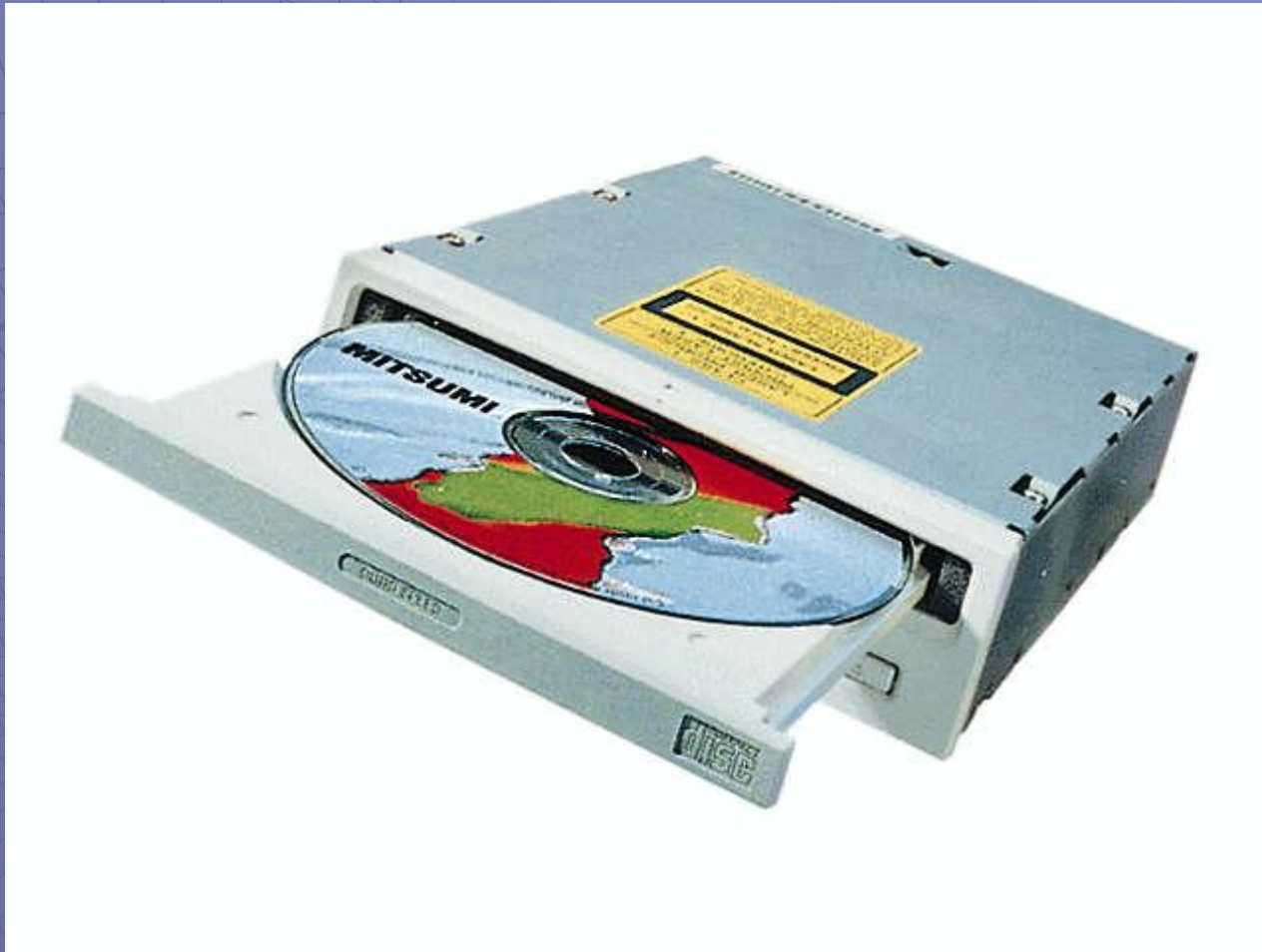
- ◆ Модем.  
Информацияны енгізетін құрылғының да, шығаратын құрылғының да функциясын атқарады. Ол телефондық байланыс желілерінің көмегімен қашықтағы басқа компьютерлермен (байланыс орнатуға) әрі ДК арасында информациялар алмасуға мүмкіндік береді.



# Компьютердің қосымша құрылғылары

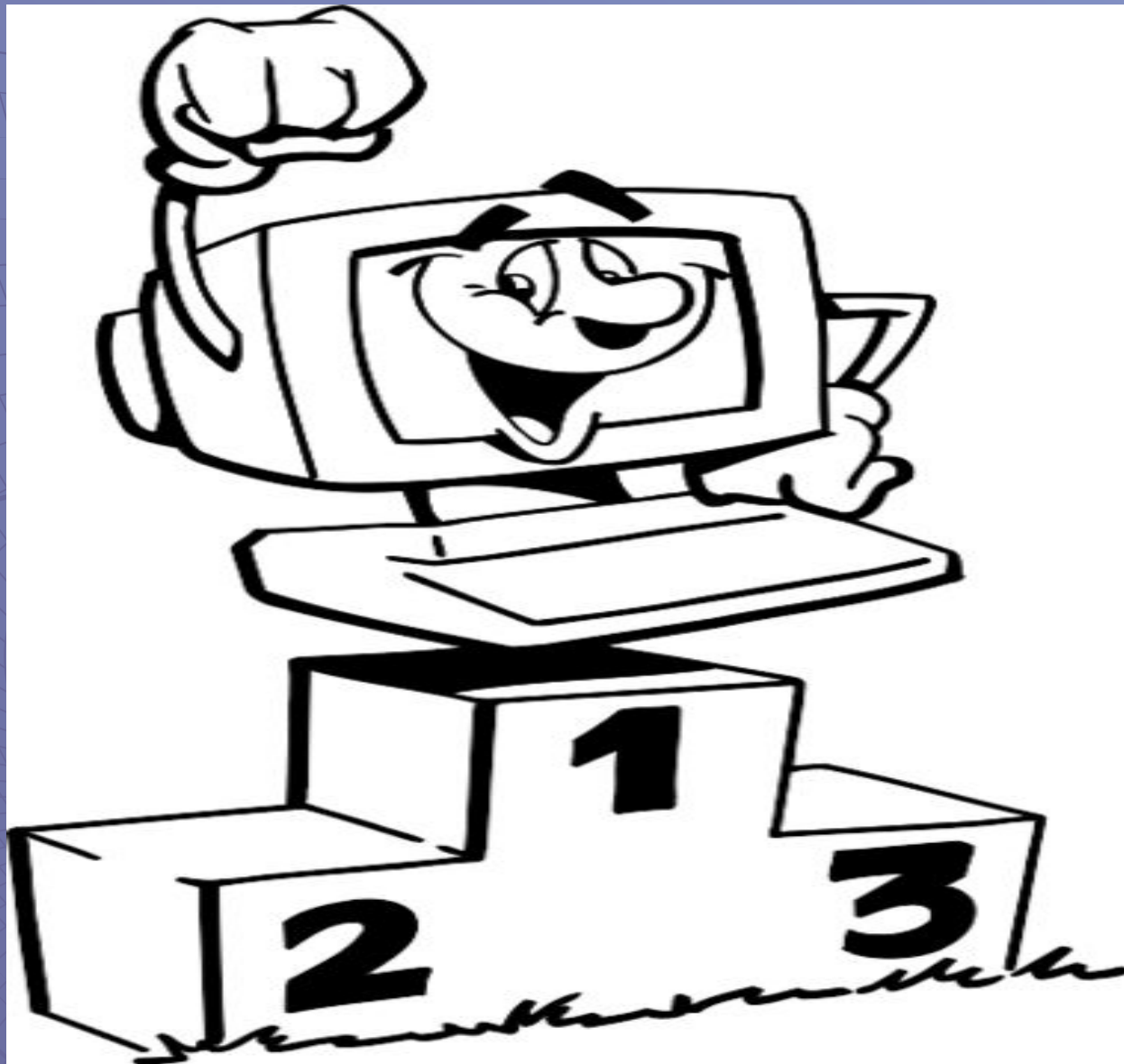


# CD-ROM





CWER.RU





The background is a solid blue color with a faint, large spiderweb pattern. In the upper left, there are two pink butterflies with white markings on their wings, perched on a green vine with leaves. In the upper right, two more butterflies are shown in flight: one is brown and white, and the other is white with black markings. At the bottom, there are two large, dark purple roses, each with a pink butterfly on its petals. Small, glowing yellow stars are scattered across the lower right portion of the image.

*Назарларыңызға рахмет!*