

С.Ж.АСФЕНДИЯРОВ АТЫНДАҒЫ ҚАЗАҚ ҰЛТТЫҚ МЕДИЦИНА
УНИВЕРСИТЕТІ

СӨЖ

Терапиялық стоматология

Ауыз қуысының әр түрлі
бөлімдерінің анатомиялық-
топографиялық ерекшеліктері

Алматы 2017



Топ: 13-005-1

Орындаған: Алмагамбетов Д.б.

Тексерген: Абдикаримов С. Ж.

Ауыз қуысы

Ауыз қуысы (полость рта- cavitas oris), немесе ауыз (rot-stoma) ас қорыту жолының бастапқы бөлігі, алдынан және бүйірінен ерінмен, ұртпен шектелген, жоғарыдан қатты және жұмсақ таңдаймен, төмен жағынан ауыз табанымен шектелген. Еріндер бір-бірімен жанасқанда ауыз тесігі саңылауға ұқсас, ал ашқан кезде домалақ пішінге ие.

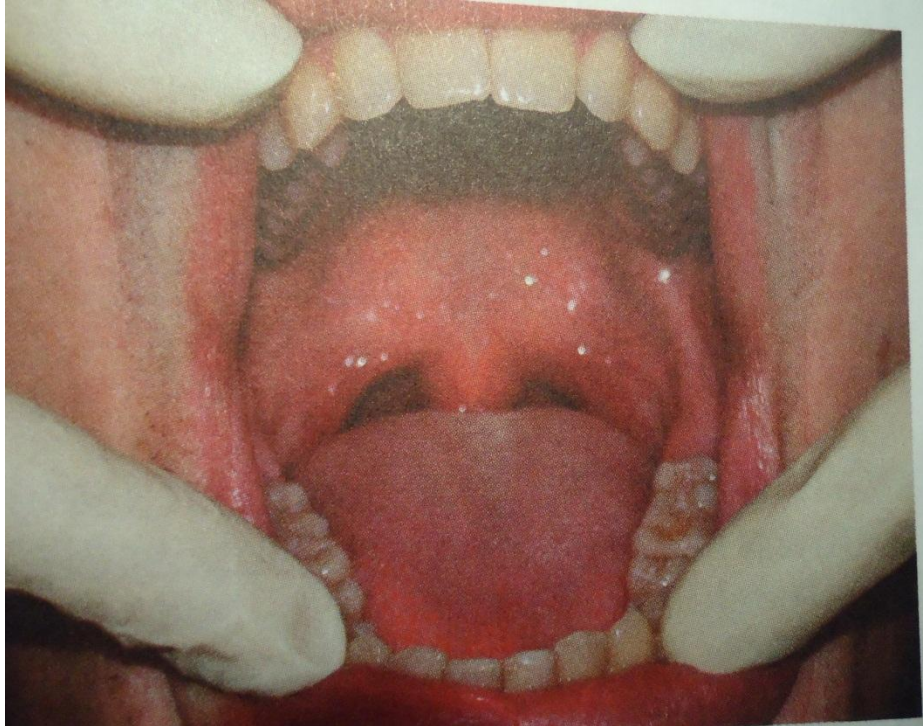


Ауыз кіреберісі



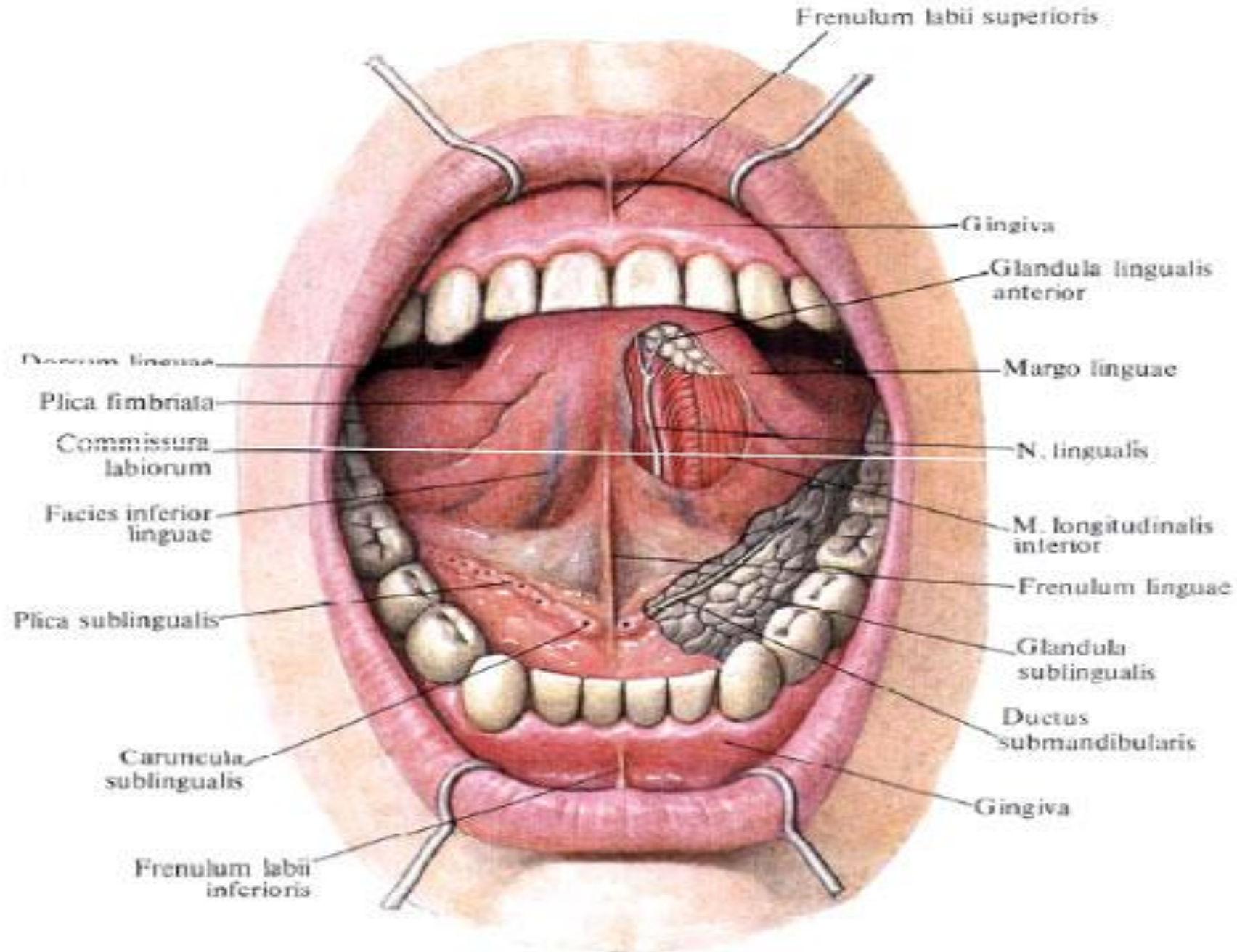
Алдыңғы бөлігі - **ауыз кіреберісі** (преддверие рта-vestibulum oris) алдынан және бүйірінен ерінмен және ұрттармен шектелген, төбесі және табаны ауыспалы қатпарлармен шектелген, ішкі жағынан тістермен, альвеола өсінділерінің кілегей қабығымен шектелген.

Меншікті ауыз қуысы

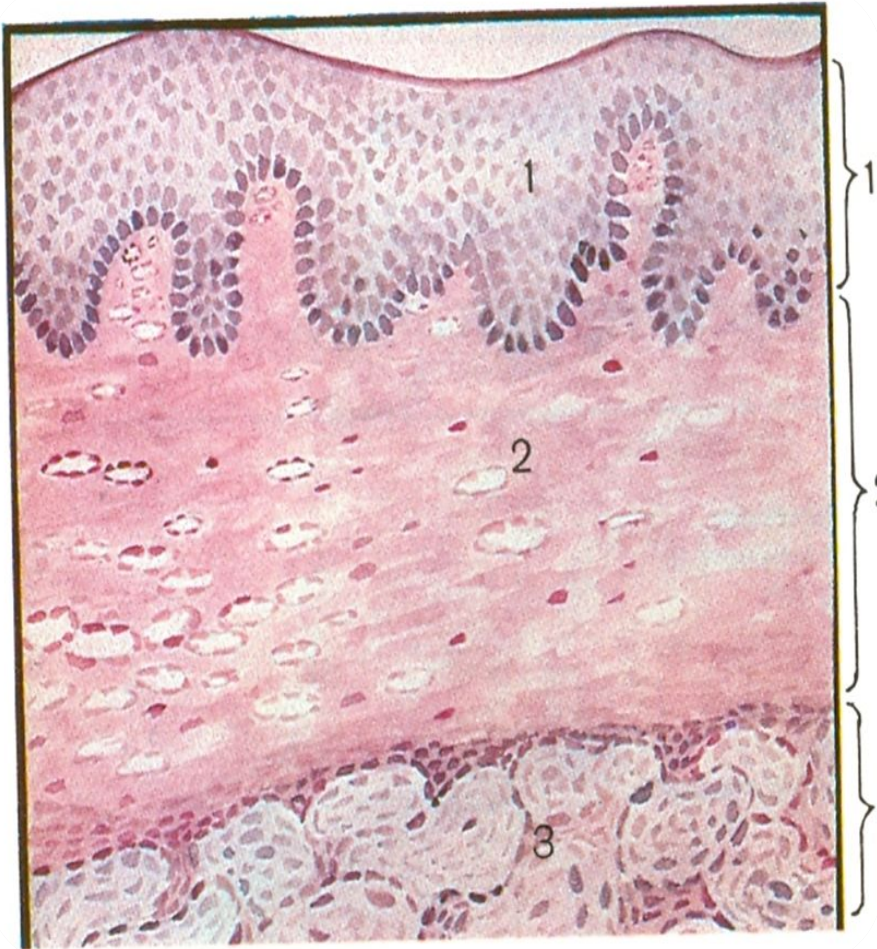


Артқы бөлігі - нағыз ауыз қуысы немесе ауыз іші (собственно ротовая полость - *cavitas oris propria*) көмей арқылы жұтқыншақ қуысымен қосылады.

Полость рта, вид спереди



Ауыздың кілегей қабығы



- Ауыз ішін кілегей қабық жауып жатады (тістерден басқа аймақтарын) және үш қабаттан тұрады:
- 1. көпқабатты жазық эпителий,
- 2. нағыз кілегей қабық немесе нағыз дәнекер тінді кілегей қабат,
- 3. кілегей қабық асты қабаты.

- ◎ Жазық эпителий **мүйізгектенетін** және **мүйізгектенбейтін** болып екі түрге бөлінеді.
- ◎ Мүйізгектенетін эпителий қатты таңдайды, қызылиектерді, еріндер жиегін, ұрттағы тістердің тістесу деңгейін (тістердің түйісу сызығы), тілдің жіпке ұқсас бүртіктерін жауып тұрады. Ауыз ішінің басқа аймақтары мүйізгектенбейтін эпителиймен жабылған.

Мүйізгектенетін эпителий

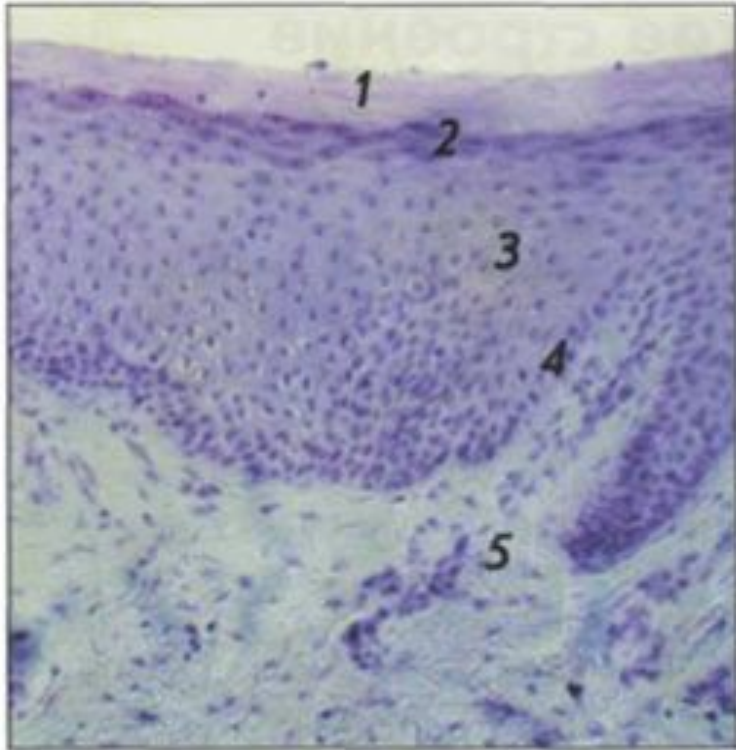


Рис. 1.

Ороговевающий многослойный плоский эпителий. X90.

1 — роговой слой; 2 — зернистый; 3 — шиповатый; 4 — базальный; 5 — собственная пластинка слизистой оболочки.

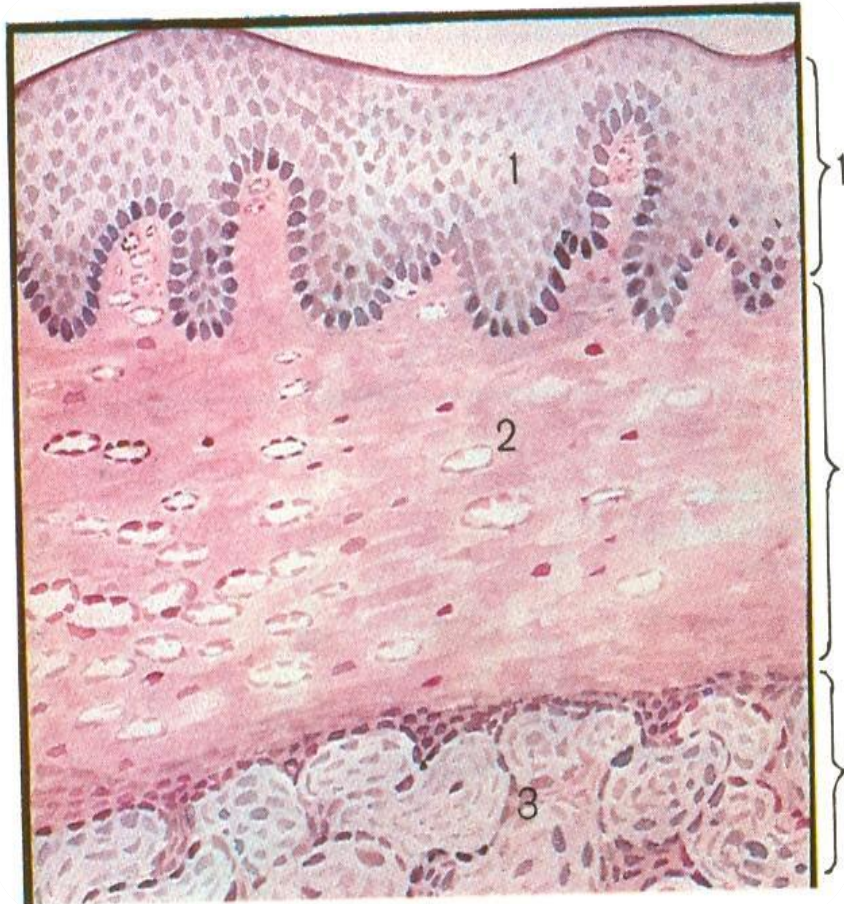
1. мүйізді қабат
2. дәнді (түйіршікті) қабат
3. тікенекті қабат
4. базальды қабат

шаршапқық сипаттағы ороғанқық
түпкөздері. 1 — роговлық; 2 — зернеулік

Мүйізгектенбейтін эпителий

- ▶ Жұмсақ тандай
- ▶ Қызыл иек сайындағы эпителий
- ▶ Ауыз қуысының түбі
- ▶ Тілдің төменгі жағы
- ▶ Ұрт
- ▶ Ерін

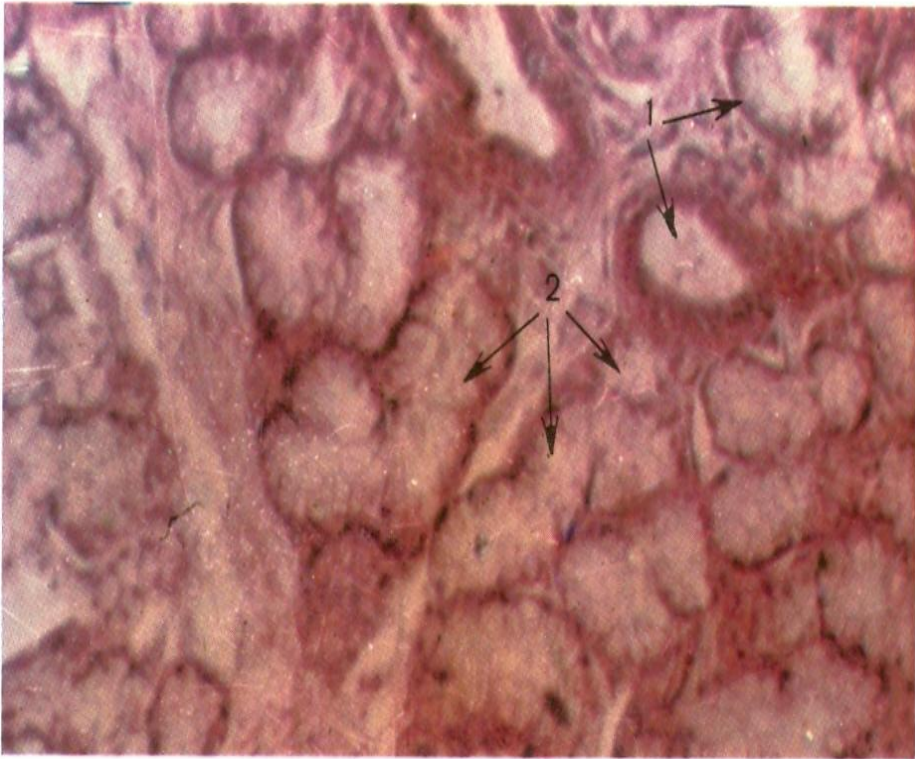
Нағыз дәнекер тін қабаты екі қабаттан тұрады



1. **бүртікті қабат**, шекарасы толқынға ұқсас эпителий қабатына кіріп жатады, капиллярларға бай борпылдақ тінге жатады.

2. Оның астында **торлы қабат** орналасады және көлденең орналасқан коллагенді, ретикулярлы талшықтар шоғырынан және клеткалық құрылымдардан тұрады. Клеткалық құрылымдарға фибробласттар, толықша клеткалар, плазмациттер, сигменттіядролы лейкоциттер жатады.

Кілегей қабық асты қабаты (подслизистый слой)



1. қан тамырлар

2. сілекей бездері

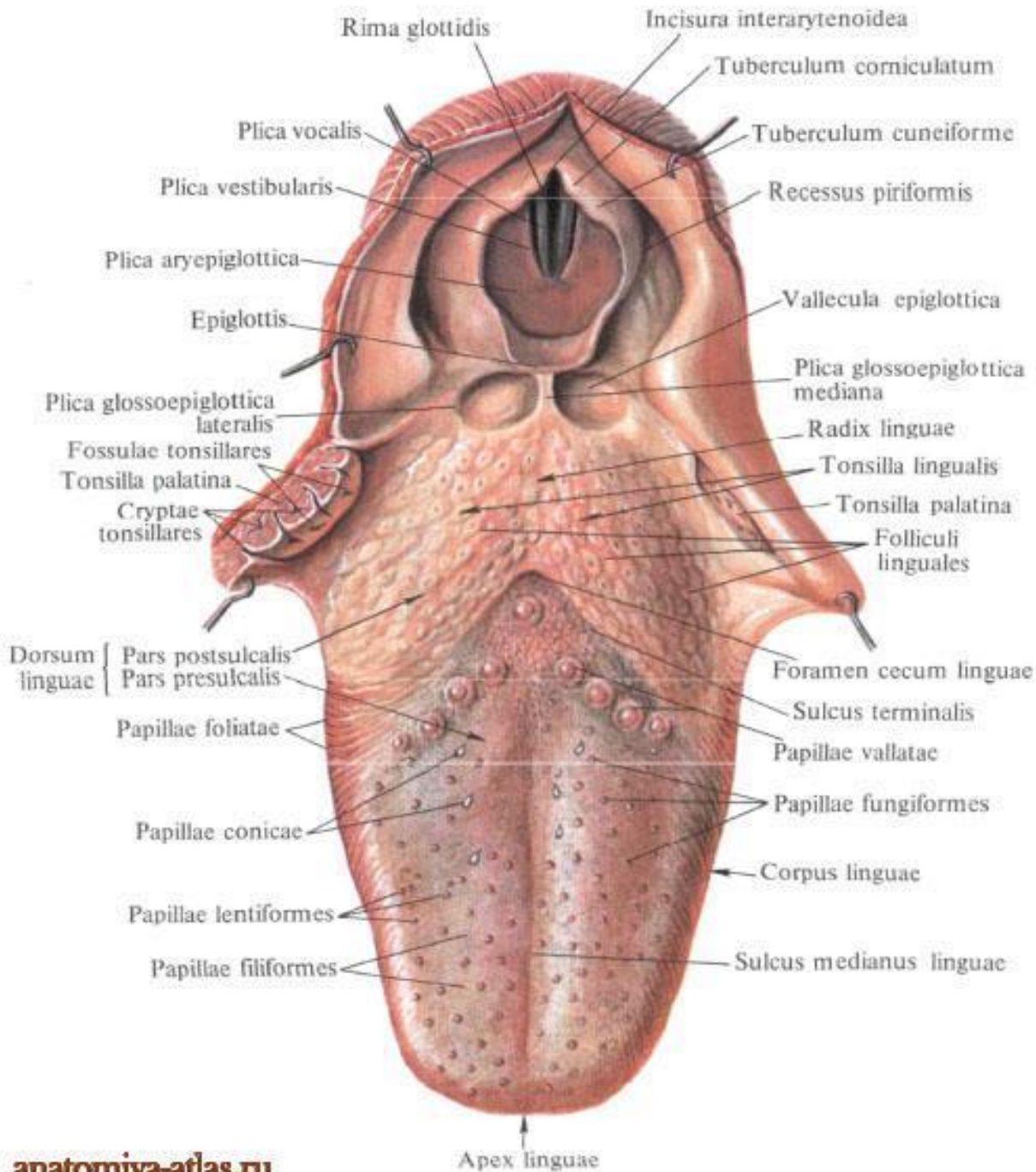
Нағыз дәнекер тін қабаты астында борпылдақ дәнекер тіннен тұратын кілегей қабық асты қабаты (подслизистый слой) орналасқан.

Мұнда көптеген қантамырлар, ұсақ сілекей бездері орналасқан.

Қабықасты қабаты ауыз ішінің барлық аймағында бола бермейді:

- ◎ қызыликте,
- ◎ қатты таңдайдың орталық тігісі, қызыликке жақын аймағында,
- ◎ тілдің үстінде,
- ◎ еріндер жиегінде болмайды.

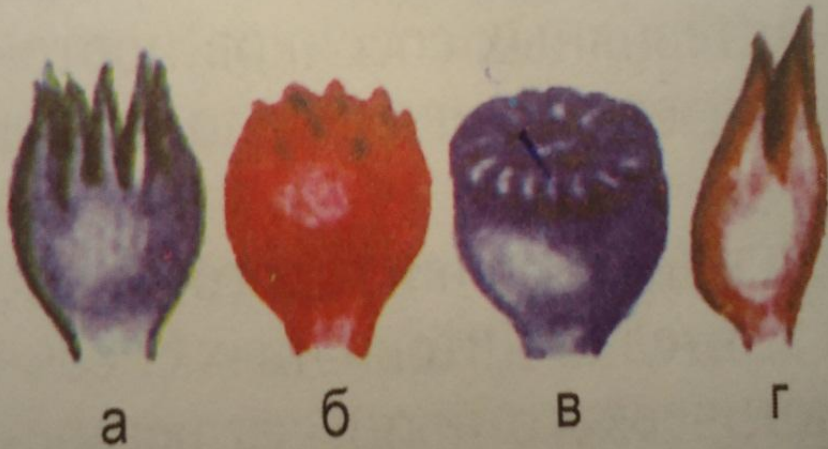
Тіл (язык- lingua)



Бұлшықеттен тұратын ағза, ас шайнауға, жұтуға, соруға, сөйлеуге, дәм сезуге қатынасады. Тілдің ұшын, денесін, түбірін, беттерін (үстіңгі, астыңғы, бүйір беттері) ажыратады..

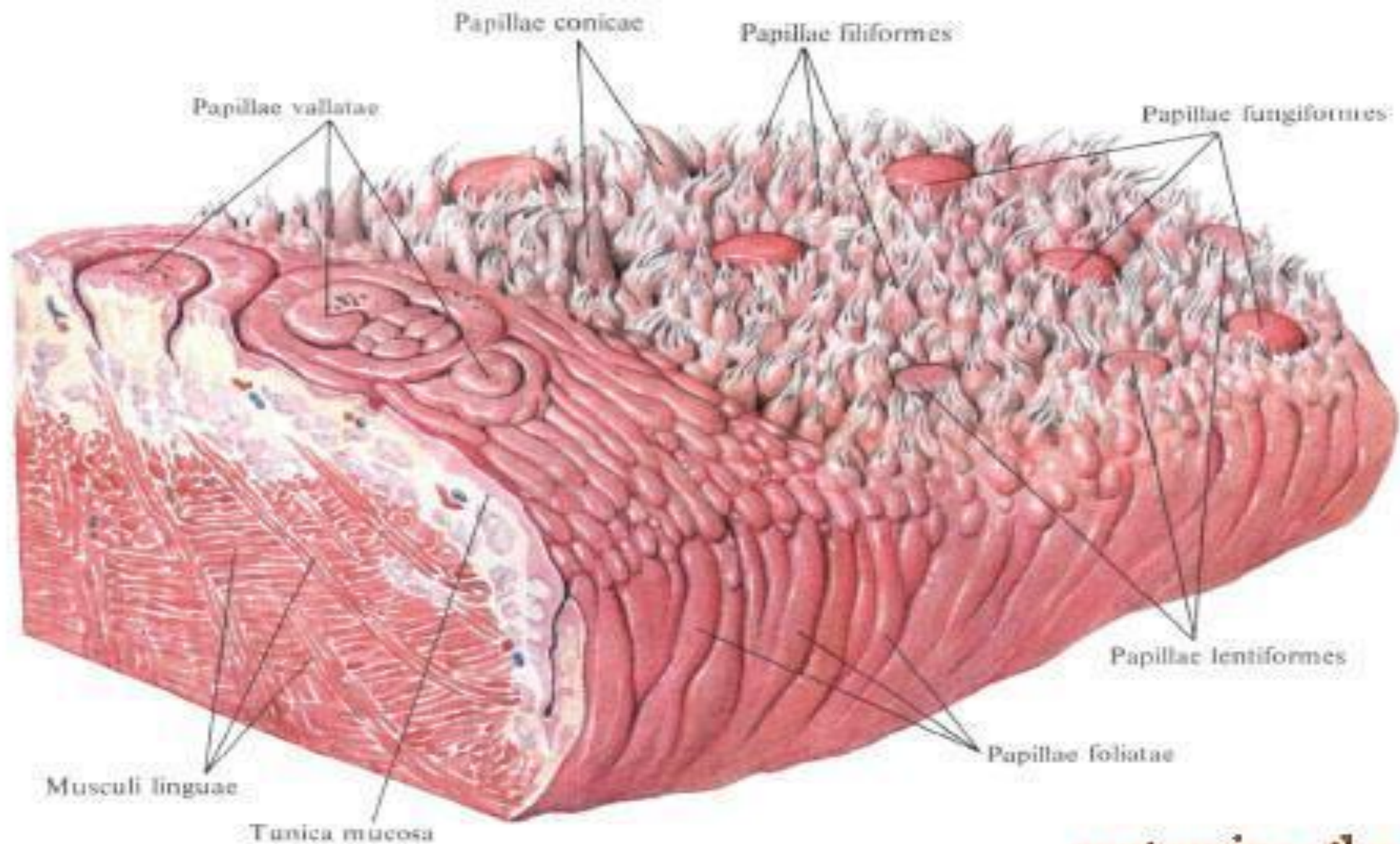
Рис. 1.12. Сосочки языка.

а — нитевидные; б — грибовидные;
в — желобоватые; г — листовидные.

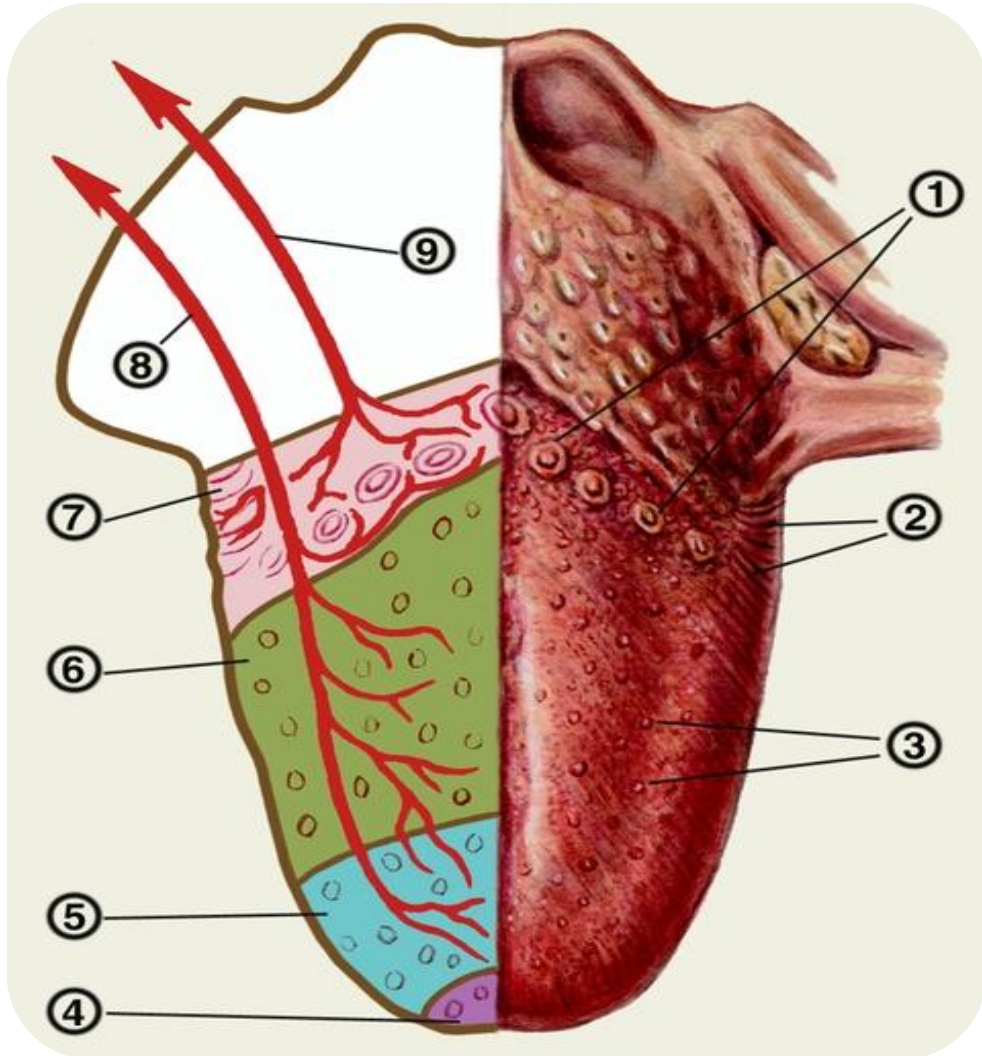


Төрт түрлі бүртіктермен
қамтылған:

- ▶ жіпке ұқсас,
- ▶ саңырауқұлаққа ұқсас,
- ▶ жапыраққа ұқсас,
- ▶ науаға ұқсас



Дәмді бүртіктерінің орналасуы, иннервациясы, сезімталдық зоналары



- ▶ 1 — науа тәрізді бүртіктері;
- ▶ 2 — жапырақ тәрізді бүртіктері;
- ▶ 3 — саңырауқұлақ тәрізді бүртіктері;
- ▶ 4 — тәттіні сезетін зонасы;
- ▶ 5 — тұзды сезетін зонасы;
- ▶ 6 — қышқылды сезетін зонасы;
- ▶ 7 — ащыны сезетін зонасы;
- ▶ 8 — тіл нервiсi;
- ▶ 9 — тіл-жұтқыншақ нервiсi.