

A blue nudibranch (sea slug) is shown on a sandy beach. The slug has a long, dark blue body with several pairs of long, thin, blue cerata (parapodia) extending from its back. The background is a mix of sand and small, colorful shells.

# Молюски

Учениця 7-Б класу

Білозерської ЗОШ I-III ст. №18

Гарага Анастасія

# Зміст

A vibrant pink nudibranch with yellow and purple markings is resting on a red branching coral. The nudibranch has a white, dotted border along its edges and two yellow, horn-like structures on its back. The coral is a bright red color with a complex, branching structure.

1. Тип життя

2. Живлення молюсків

3. Будова молюсків

4. Особливості внутрішньої будови

5. Розвиток та розмноження

6. Цікаві факти





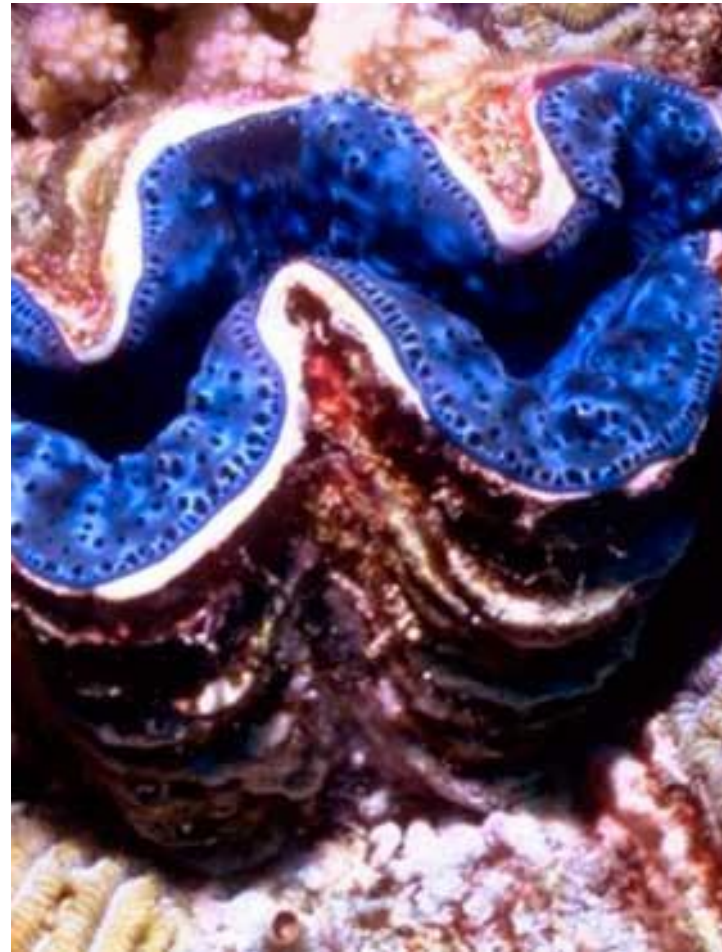
# Тип життя

Молюски ведуть в основному малорухливий спосіб життя, повільно пересуваючись за допомогою клиноподібної ноги або раковини. Деякі настільки повільні, що швидкість горезвісної равлики (теж, до речі, молюска) на їх фоні вже здається досить значною.

А деякі види, наприклад двостулкові, прикріплюються до першого ліпшого каменю на дні водойми особливими — биссусними — нитками (з цих ниток в античній стародавності навіть виготовляли дорогі тканини) і взагалі нікуди більше не рухаються.

# Живлення молюсків

Молюски відіграють помітну роль у ланцюгах живлення, поїдаючи мікроорганізми (двостулкові), рослинну й тваринну їжу (червевоногі, головоногі). У свою чергу вони є кормом для ракоподібних, риб, птахів та ссавців.





# Будова молюсків

Тіло молюсків складається з трьох відділів: голови, тулуба і ноги. На голові розташовані органи чуттів (пара очей та щупальця) і ротовий отвір. Нога - мускулястий орган руху, розташований на черевному боці тіла. У більшості молюсків тулуб захищений черепашкою. Її виділяють клітини покривного епітелію мантії. Симетрія тіла молюсків двобічна, проте у більшості представників класу **Червonoгi** черепашка спірально закручена, тому симетрія тулуба й внутрішніх органів у них зрушена.



# Особливості внутрішньої будови

*Молюски, як і кільчасті черви, мають вторинну порожнину тіла. Але проміжки між внутрішніми органами здебільшого заповнені пухкою сполучною тканиною. На межі ротової порожнини та глотки можуть бути розташовані рогові потовщення - щелепи. Глотка має м'язовий виріст - язик, вкритий численними поперечними рядами зубців з рогоподібної речовини - терткою. За її допомогою молюск зішкрібає їжу з різних поверхонь. У глотку відкриваються протоки пари слинних залоз.*





# Розвиток та розмноження



*Серед молюсків відомі як роздільностатеві види, так і гермафродити. Запліднення може бути внутрішнім чи зовнішнім. Для більшості морських видів характерний непрямий розвиток. У них є різноманітні личинки, що ведуть планктонний спосіб життя і слугують для розселення виду. Більшість прісноводних і всі наземні види мають прямий тип розвитку. Оскільки молюски ростуть протягом усього життя, розміри їхньої черепашки постійно збільшуються.*

# Цікаві факти

- Найбільшим молюском, якого коли-небудь виловлювали, став представник безхребетних, який важив 340 кілограм і був спійманий на берегах Японії.
- Основою харчування молюсків є планктон, який вони відфільтровують з води.
- За один сезон устриця може відкласти близько мільйона яєць. Але тільки декілька з них зможуть стати дорослими молюсками.
- Порожні раковини молюсків були знайдені в пустелі Наска, яка, як відомо, раніше була вкрита суцільним лісом.
- У гігантського кальмара довжина тіла — до 18 м. А очі розміром з футбольний м'яч.
- В устриці, молюска класу черевоногих, близько 25 000 зубів.





## Джерела:

<http://cikavi-fakty.com.ua/cikavi-fakti-pro-molyuskiv/>

<http://shkolyar.in.ua/molyusky>

<http://edufuture.biz/index.php>





**Дякую за увагу!**