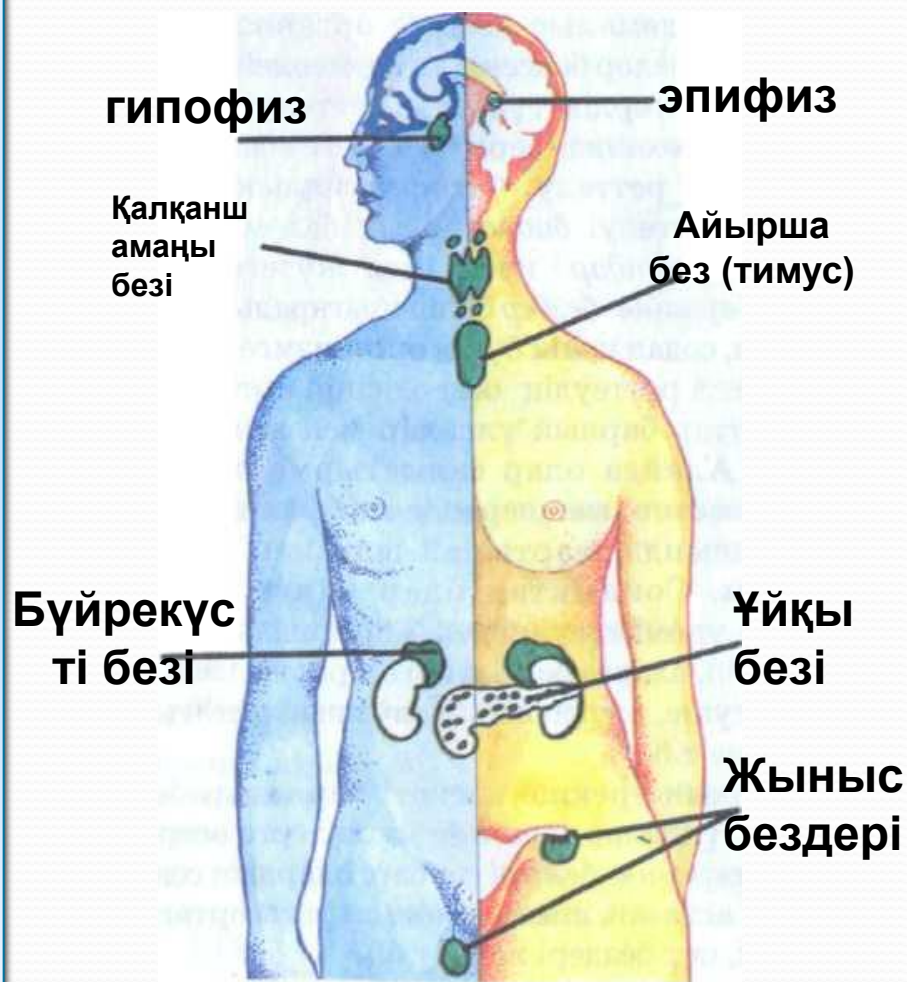


# Ішкі секреция бездері немесе эндокриндік мүшелер жүйесі

- Эндокриндік мүшелер жүйесі (грек «endon»- ішкі, «crino» - бөлемін) – бездерде бөлінетін сұйықтықты шығаратын өзек болмағандықтан, сұйықтық бірден қанға өтеді.
- Ішкі секреция бездеріне жататындар: Гипофиз, қалқанша без, қалқаншамаңы безі, айырша без, эпифиз, бүйрекүсті безі және т.б.



# ГОРМОН

*Ішкі сөлініс бездері организмнің ішкі ортасына арнаулы биологиялық белсенді заттарды бөліп шығарады. ІСБ жасап шығарған заттар гормондар (грекше “hormon” - қоздырамын, қозғалтамын) деп аталады.*

*Гормон арқылы зат алмасу, өсу, даму үрдістері жүреді*

**Гормондар** — органикалық заттар, химиялық табиғаты жағынан әр түрлі болып келеді:



**Нәруыздан**

**инсулин,  
соматотропин,  
пролактин**



**Аминқышқылдардың  
туындысы**

**адреналин,  
норадреналин,  
тироксин,  
трийодтиронин**



**Стероидті**

**Жыныс бездер  
және бүйреку  
безінің  
гормондары**

# Гормондар

- \* Ұйқы безінен бөлінетін гормон – **инсулин**.
- \* Жыныс бездері организмде 2 ге бөлінеді: *аталық және аналық* жыныс бездері.
- \* Аталық жыныс безі өзінен – **тестостерон** гормонын бөледі.
- \* Аналық жыныс безінен – **эстроген** және **прогестерон** гормоны бөлініп шығады.

• **Жыныс бездерінен бөлінетін гормон**

• **Ер адамдарда**

• *Тестостерон*

• *Андроген*

• **Әйел адамдарда**

• *Эстроген*

• *Гестоген*

№	Бездің аты	Бөлетін гормон	Ерекшелігі.	Бездердің қызметі бұзылуынан болатын аурулар	
				Егер гормондар аз бөлінсе	Егер гормондар көп бөлінсе
1	Гипофиз (өсу гормоны)	Тиреотропин Соматотропин	Пішіні үрмебұршақ тәрізді. Ересек адамдарда салмағы 0,5-0,6г. Гипофиз – безді және жүйке ұлаларынан тұрады.	Ергежейлілік	акромегалия
2	Гипоталамус	Нейрогормондар	Ішкі секреция бездерінің қызметін реттейтін орталық.	Бездердің белсенділігі төмендейді	