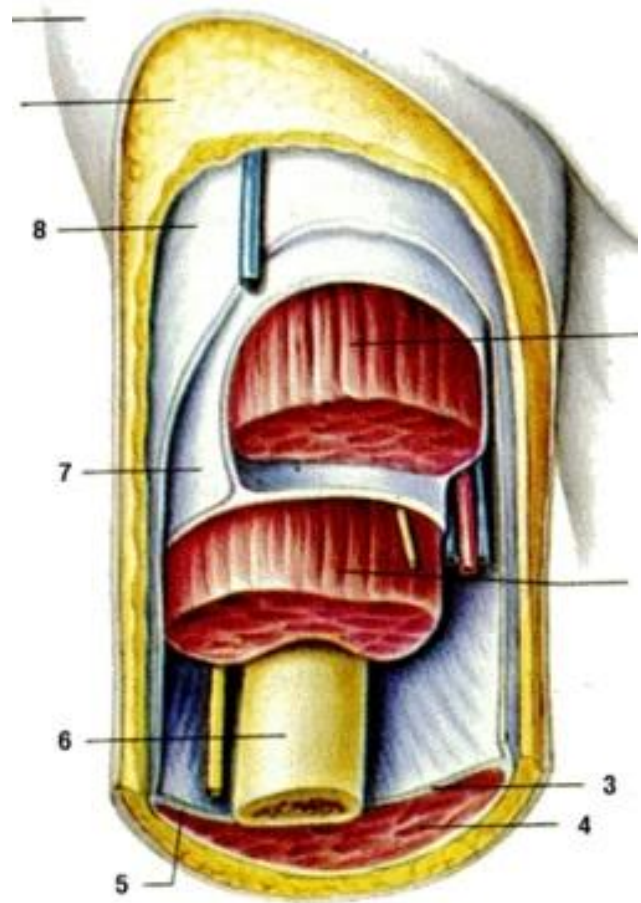


Миология. Мышцы конечностей.

Вспомогательный аппарат мышц.

- Фасции(поверхностная, собственная, внутренняя)
- Фиброзные и костно-фиброзные футляры(для мышц)
- Фиброзные и костно-фиброзные каналы(для сухожилий и сосудисто-нервных пучков)
- Синовиальные влагалища сухожилий(предупреждают трение сухожилий о стенки фиброзных и костно-фиброзных каналов).
- Синовиальные сумки(полости, выстланные синовиальной оболочкой, содержащие синовиальную жидкость).
- Мышечный блок(костный выступ, покрытый хрящом).
- Сесамовидные кости(надколенник, в области блоковидных суставов кисти и стопы).



Мышцы верхней конечности (musculi membri superioris).

Мышцы плечевого пояса

Мышцы свободной верхней конечности:

- Мышцы плеча
- Мышцы предплечья
- Мышцы кисти

Мышцы плечевого пояса.

Поверхностный слой	дельтовидная мышца
Глубокий слой, расположенный на дорсальной поверхности лопатки	Надостная мышца; подостная мышца; малая круговая мышца; большая круговая мышца.
Глубокий слой, расположенный на реберной поверхности лопатки	Подлопаточная.

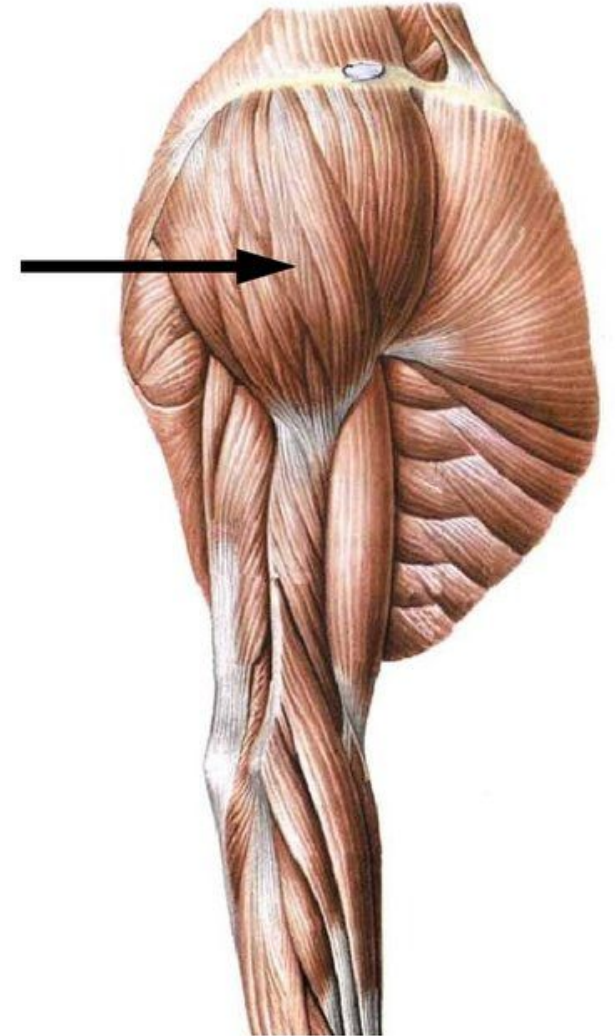
Мышцы плечевого пояса. Поверхностный слой.

- Дельтовидная мышца
(m.deltoideus)

Начало: акромиальный конец ключицы, акромион и ость лопатки.

Прикрепление: плечевая кость.

Функция: отводит плечо; передние пучки сгибают и пронируют плечо, задние пучки разгибают и супинируют плечо.



Мышцы плечевого пояса.

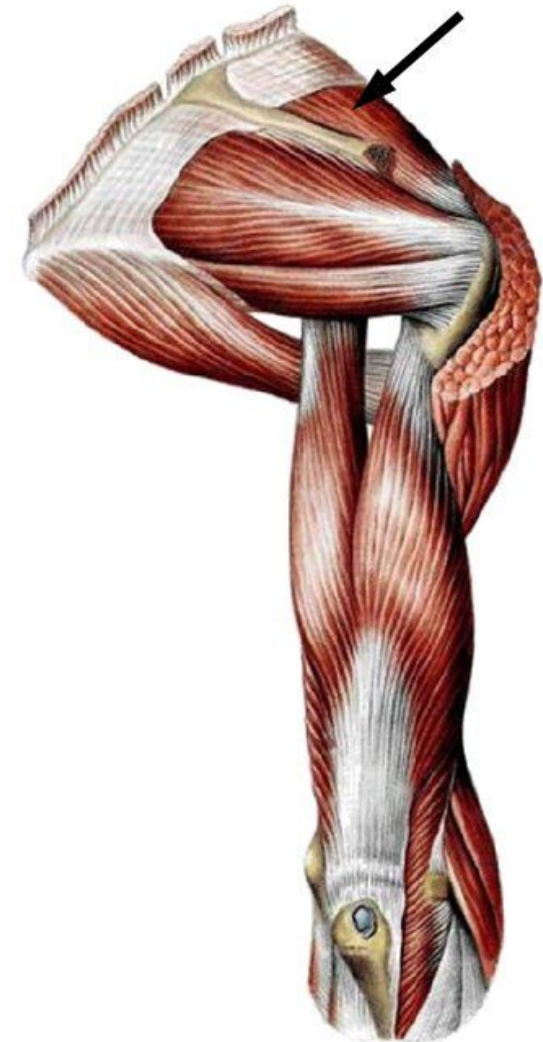
Глубокий слой, расположенный на дорсальной поверхности лопатки.

- Надостная мышца (m. supraspinatus)

Начало: задняя поверхность лопатки над остью.

Прикрепление: плечевая кость

Функция: отводит плечо



Мышцы плечевого пояса.

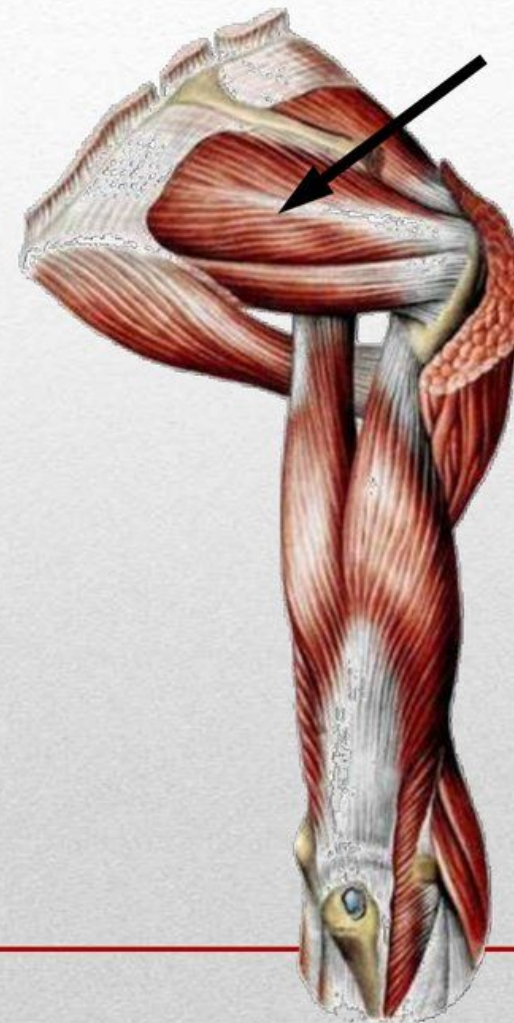
Глубокий слой, расположенный на дорсальной поверхности лопатки.

- Подостная мышца (m.infraspinatus)

Начало: задняя
поверхность лопатки под
остью.

Прикрепление: плечевая
кость

Функция: супинирует плечо



Мышцы плечевого пояса.

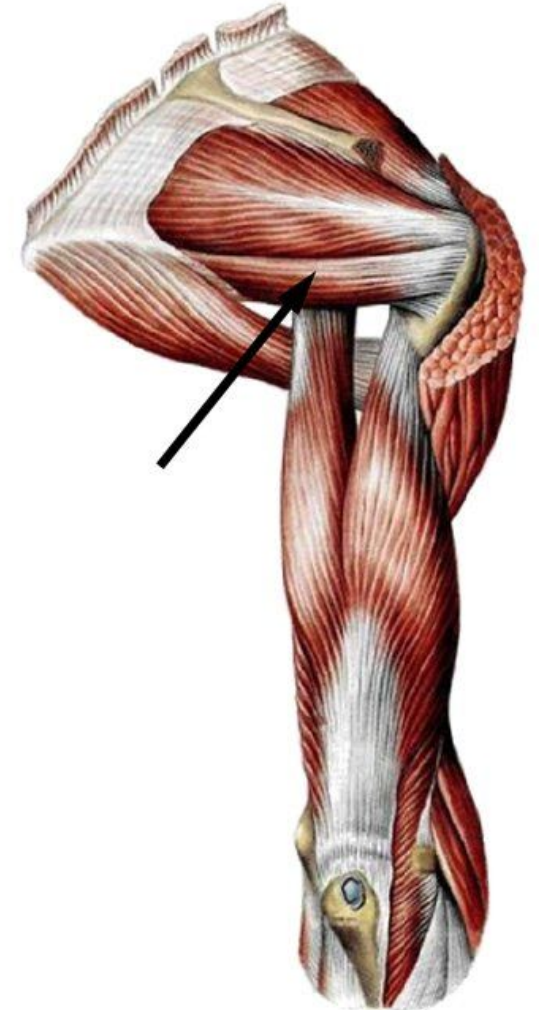
Глубокий слой, расположенный на дорсальной поверхности лопатки.

- Малая круглая мышца (m.teres minor)

Начало: латеральный край лопатки.

Прикрепление: плечевая кость.

Функция: супинирует плечо



Мышцы плечевого пояса.

Глубокий слой, расположенный на дорсальной поверхности лопатки.

- Большая круглая мышца (m. teres major)

Начало: латеральный край и нижний угол лопатки.

Прикрепление: плечевая кость.

Функция: разгибает, пронирует и приводит плечо



Мышцы плечевого пояса.

Глубокий слой, расположенный на реберной поверхности лопатки.

- Подлопаточная мышца
(m.subscapularis)

Располагается на реберной (внутренней) поверхности лопатки.

Начало: реберная поверхность лопатки.

Прикрепление: плечевая кость.

Функция: пронирует и приводит плечо



Мышцы свободной верхней конечности. Мышцы плеча.

Передняя группа	Двуглавая мышца плеча; клювовидно-плечевая мышца; плечевая мышца
Задняя группа	Трехглавая мышца плеча; локтевая мышца

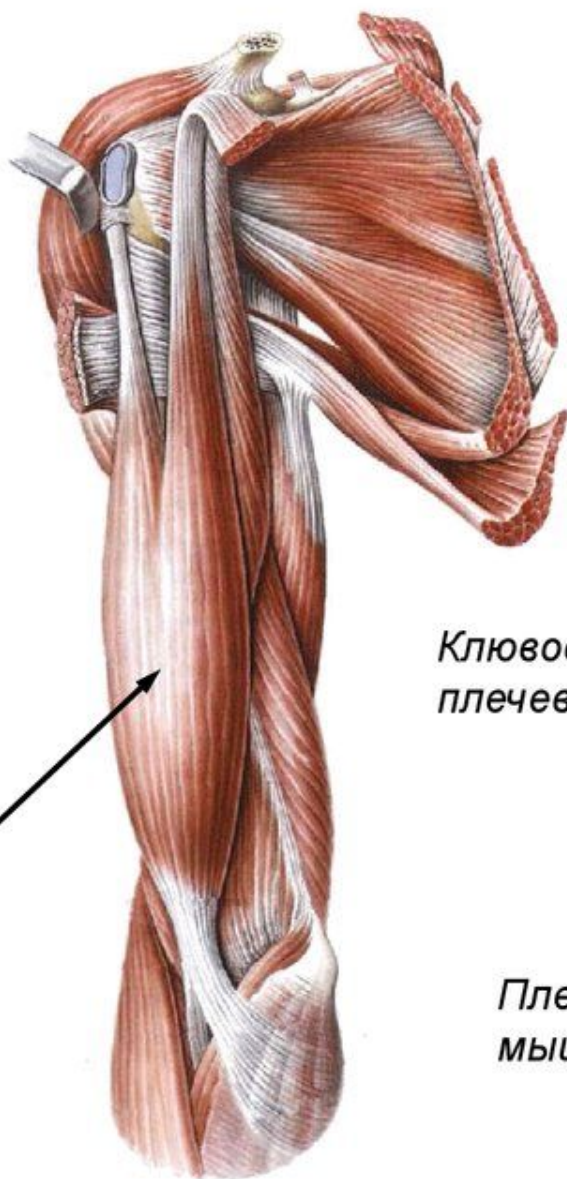
Мышцы плеча. Передняя группа

- Двуглавая мышца плеча

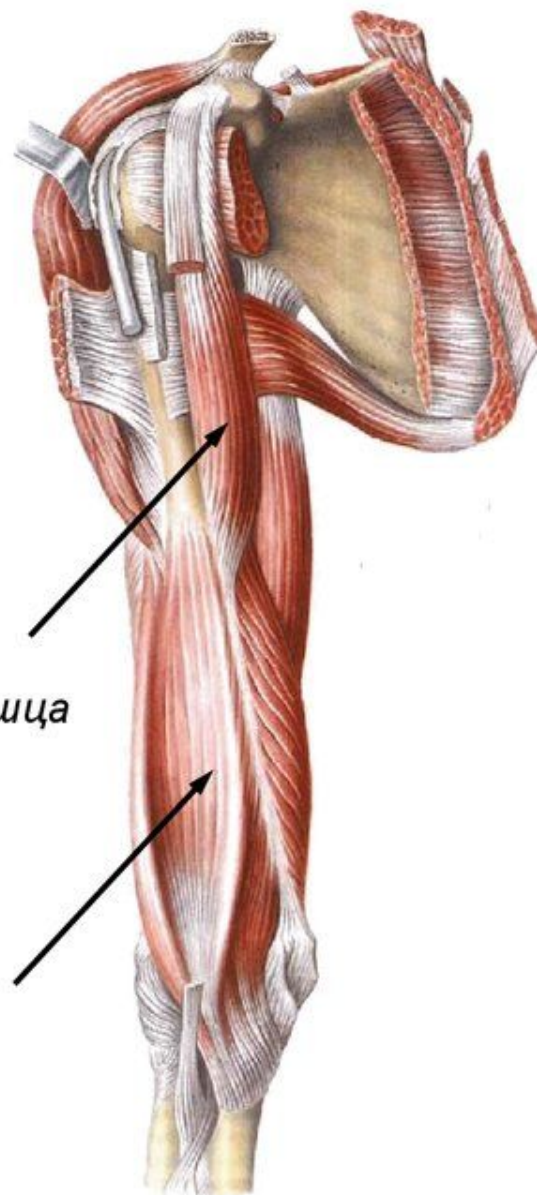
- Клювовидно-плечевая мышца

- Плечевая мышца

Функция: сгибают предплечье



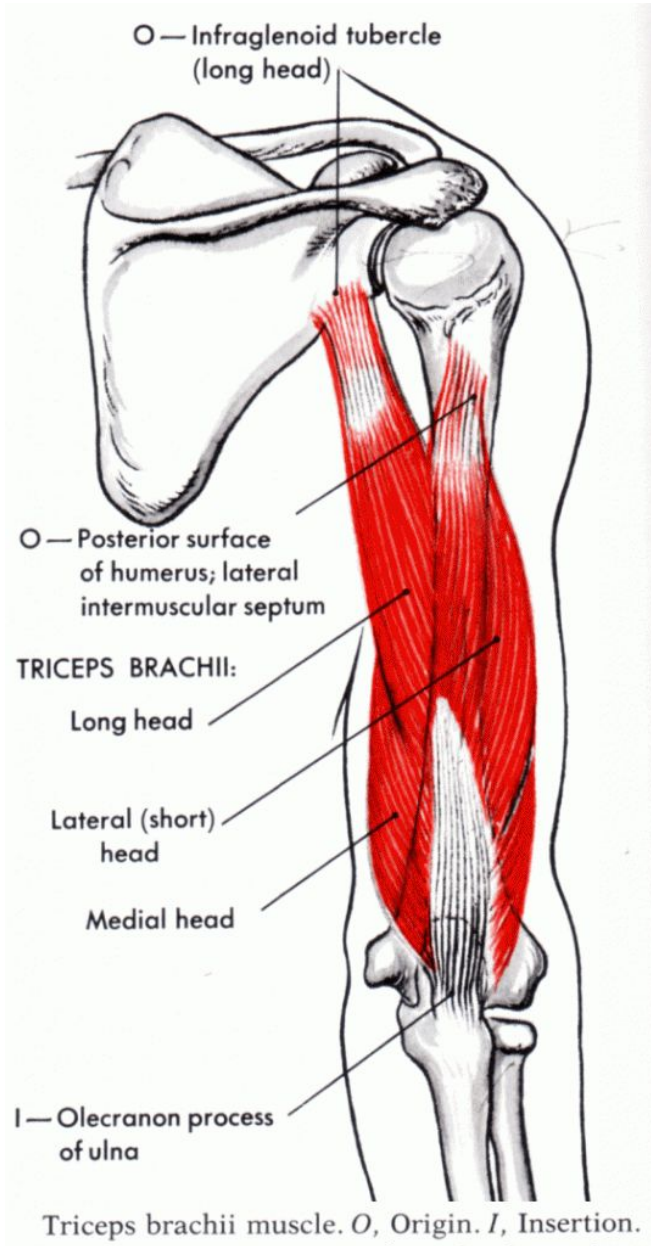
Двуглавая мышца



Клювовидно-плечевая мышца

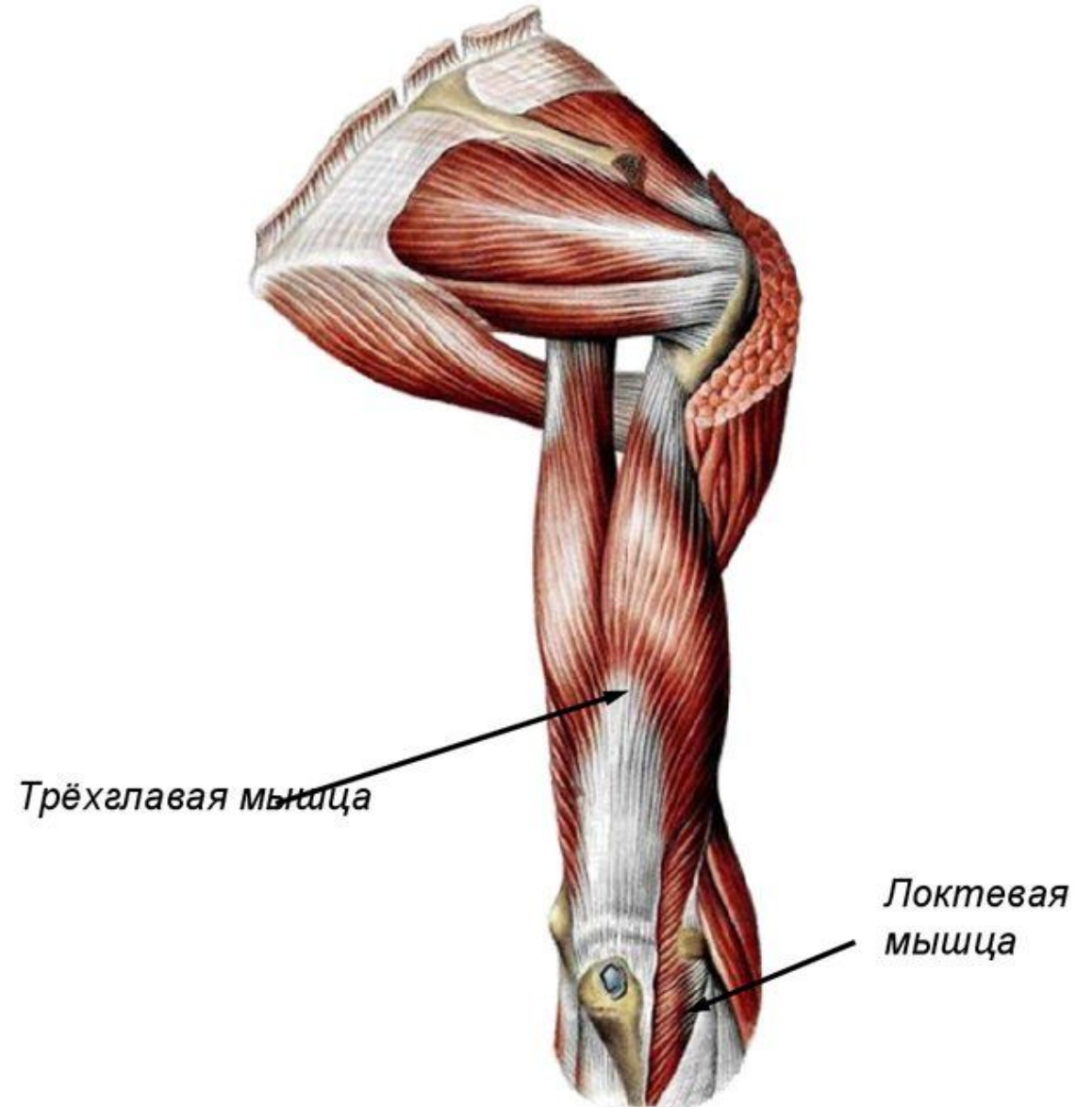
Плечевая мышца

Мышцы плеча. Задняя группа



- Трёхглавая мышца плеча
- Локтевая мышца

Функция: разгибают предплечье



Мышцы свободной верхней конечности. Мышцы предплечья.

Передняя группа(сгибатели+ 2 пронатора)	<ol style="list-style-type: none">1. Поверхностный слой(плечелучевая мышца; круглый пронатор; лучевой сгибатель запястья; длинная ладонная мышца; поверхностный сгибатель пальцев; локтевой сгибатель запястья)2. Глубокий слой(длинный сгибатель большого пальца; глубокий сгибатель пальцев; квадратный пронатор)
Задняя группа(разгибатели +супинатор)	<ol style="list-style-type: none">1. Поверхностный слой(длинный лучевой разгибатель запястья; короткий лучевой разгибатель запястья; разгибатель пальцев; разгибатель мизинца; локтевой разгибатель запястья)2. Глубокий слой(супинатор; длинная мышца, отводящая большой палец кисти; короткий разгибатель большого пальца кисти; длинный разгибатель большого пальца; разгибатель указательного пальца)

Мышцы предплечья. Передняя группа

- Плечелучевая мышца
- Круглый пронатор
- Лучевой сгибатель запястья
- Длинная ладонная мышца
- Локтевой сгибатель запястья
- Поверхностный сгибатель пальцев
- Глубокий сгибатель пальцев
- Длинный сгибатель большого пальца
- Квадратный пронатор

Функция: сгибают и пронируют кисть, сгибают пальцы



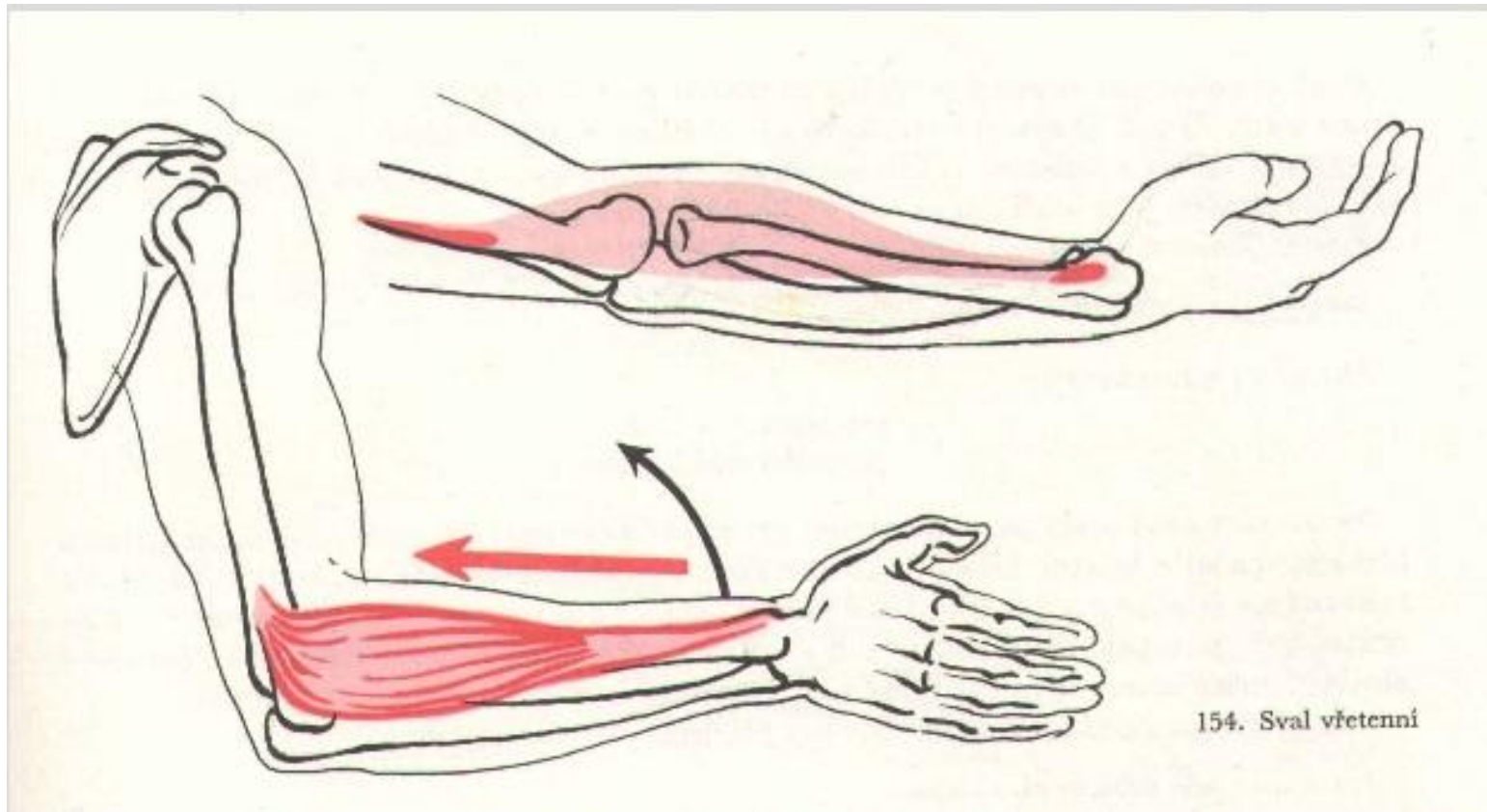
Мышцы свободной верхней конечности. Мышцы предплечья.
Передняя группа. Поверхностный слой.

- **Плечелучевая мышца
(m.brachioradialis)**

Начало: над латеральным надмыщелком плечевая кость.

Прикрепление: нижний конец тела лучевой кости.

Функция: сгибание предплечья, устанавливает кисть в положении между пронацией и супинацией (положение «здравствуйте»)



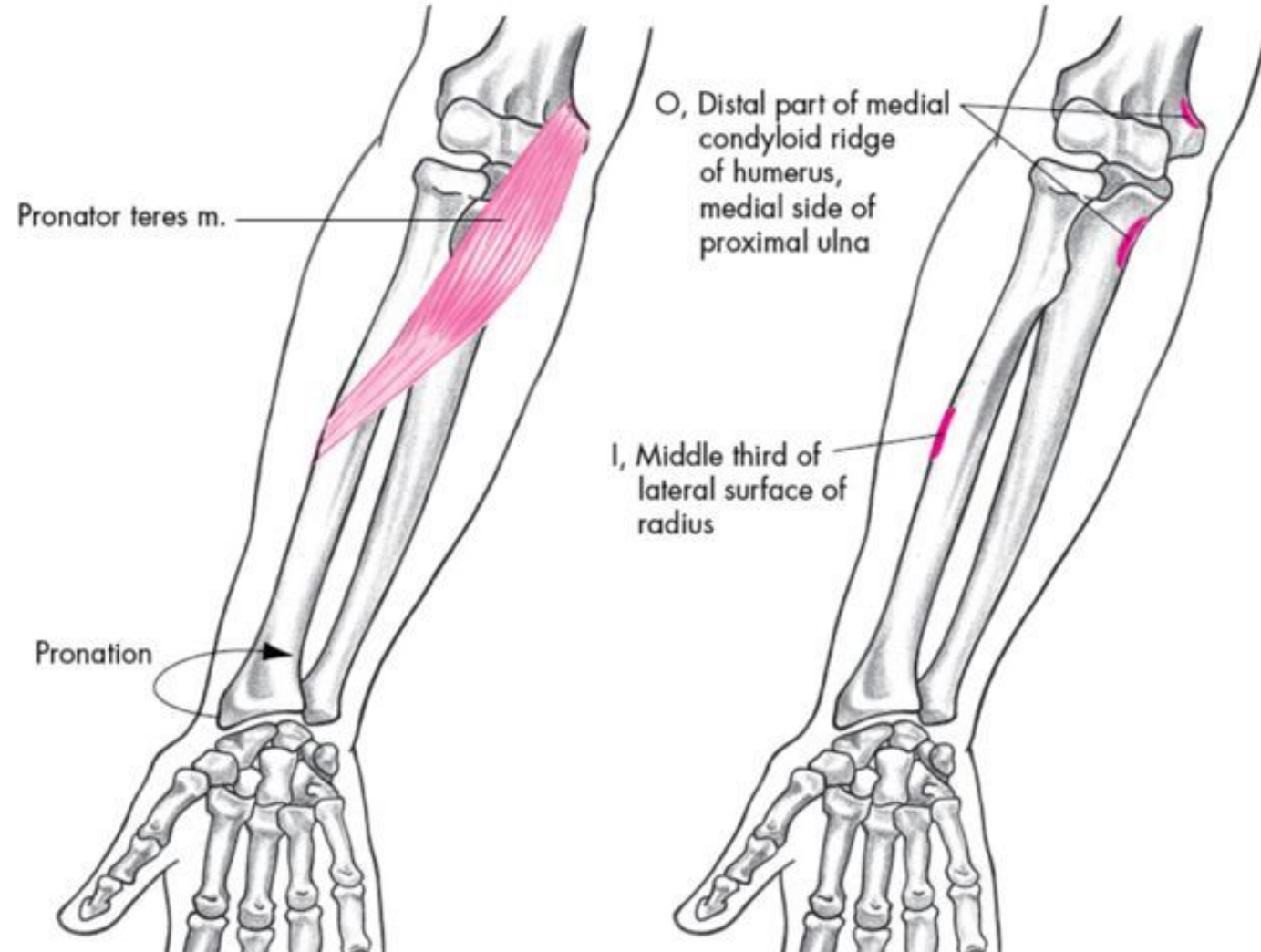
Мышцы свободной верхней конечности. Мышцы предплечья. Передняя группа. Поверхностный слой.

- **Круглый пронатор(m. pronator teres)**

Начало: медиальный надмыщелок плечевой кости, венечный отросток локтевой кости

Прикрепление: середина латеральной поверхности лучевой кости.

Функция: сгибание в локтевом суставе, пронация предплечья вместе с кистью.



Мышцы свободной верхней конечности. Мышцы предплечья.
Передняя группа. Поверхностный слой.

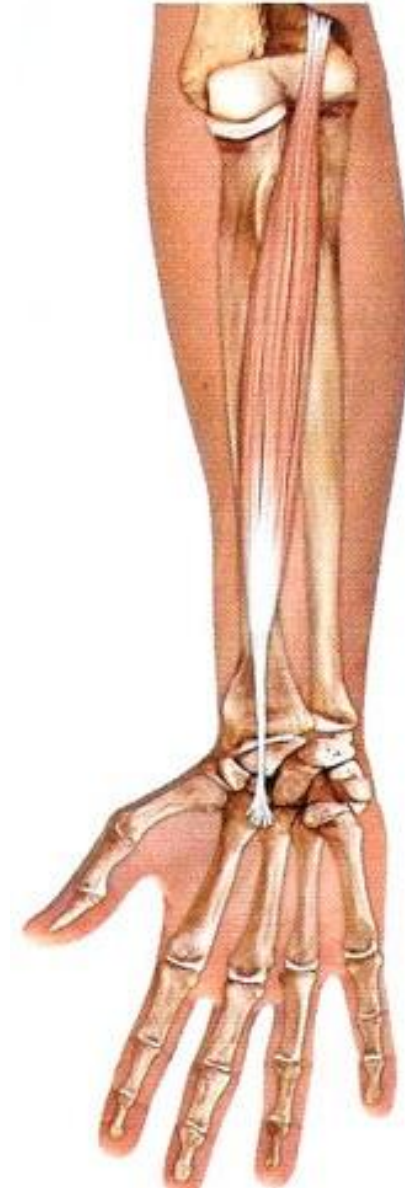
- **Лучевой сгибатель
запястья**

(m.flexor carpi radialis)

Начало: медиальный
надмыщелок плечевой
кости.

Прикрепление:
основание II пястной
кости.

Функция: сгибание кисти,
отведение кисти.



Мышцы свободной верхней конечности. Мышцы предплечья.
Передняя группа. Поверхностный слой.

- **Длинная ладонная мышца (m. palmaris longus)**

Начало: медиальный надмыщелок плечевой кости.

Прикрепление: вплетается в ладонный апоневроз.

Функция: напрягает ладонный апоневроз, сгибает кисть.



Мышцы свободной верхней конечности. Мышцы предплечья. Передняя группа. Поверхностный слой.

- **Поверхностный сгибатель пальцев (m.flexor digitorum superficialis)**

Начало: медиальный надмыщелок плечевой кости, венечного отростка локтевой кости, передний край лучевой кости.

Прикрепление: края основания средней фаланги (II-V) пальцев.

Функция: сгибание кисти, II-V пальцев, средние фаланги II-V пальцев.



Мышцы свободной верхней конечности. Мышцы предплечья. Передняя группа. Поверхностный слой.

- Локтевой сгибатель запястья (m. flexor carpi ulnaris)

Начало: медиальный надмыщелок плечевой кости, локтевой отросток (olecranon), задний край локтевой кости.

Прикрепление: гороховидная кость.

Функция: сгибание кисти, приведение кисти



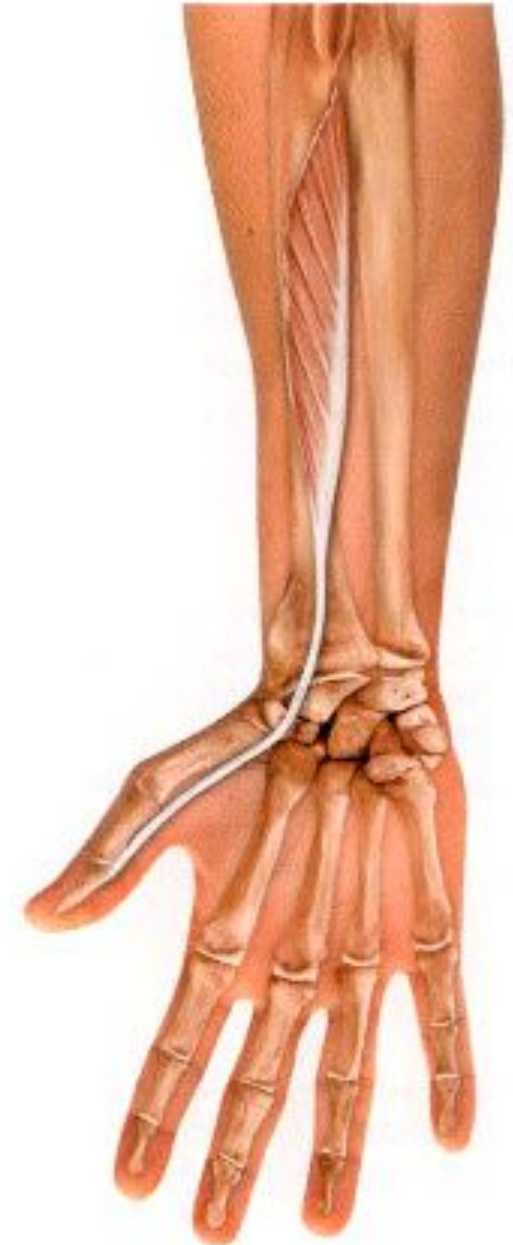
Мышцы свободной верхней конечности. Мышцы предплечья.
Передняя группа. Глубокий сло

- **Длинный сгибатель
большого пальца
(m.flexor pollicis longus)**

Начало: передняя
поверхность лучевой
кости.

Прикрепление: основание
ногтевой фаланги
большого пальца.

Функция: сгибание кисти,
сгибание дистальной
фаланги большого
пальца.



Мышцы свободной верхней конечности. Мышцы предплечья. Передняя группа. Глубокий слой.

- **Глубокий сгибатель пальцев
(*m.flexor digitorum profundus*)**

Начало: верхняя часть передней поверхности локтевой кости, межкостная мембрана предплечья.

Прикрепление: основание ногтевых фаланг II-V пальцев.

Функция: сгибание ногтевых фаланг II-V пальцев, II-V пальцы, кисть



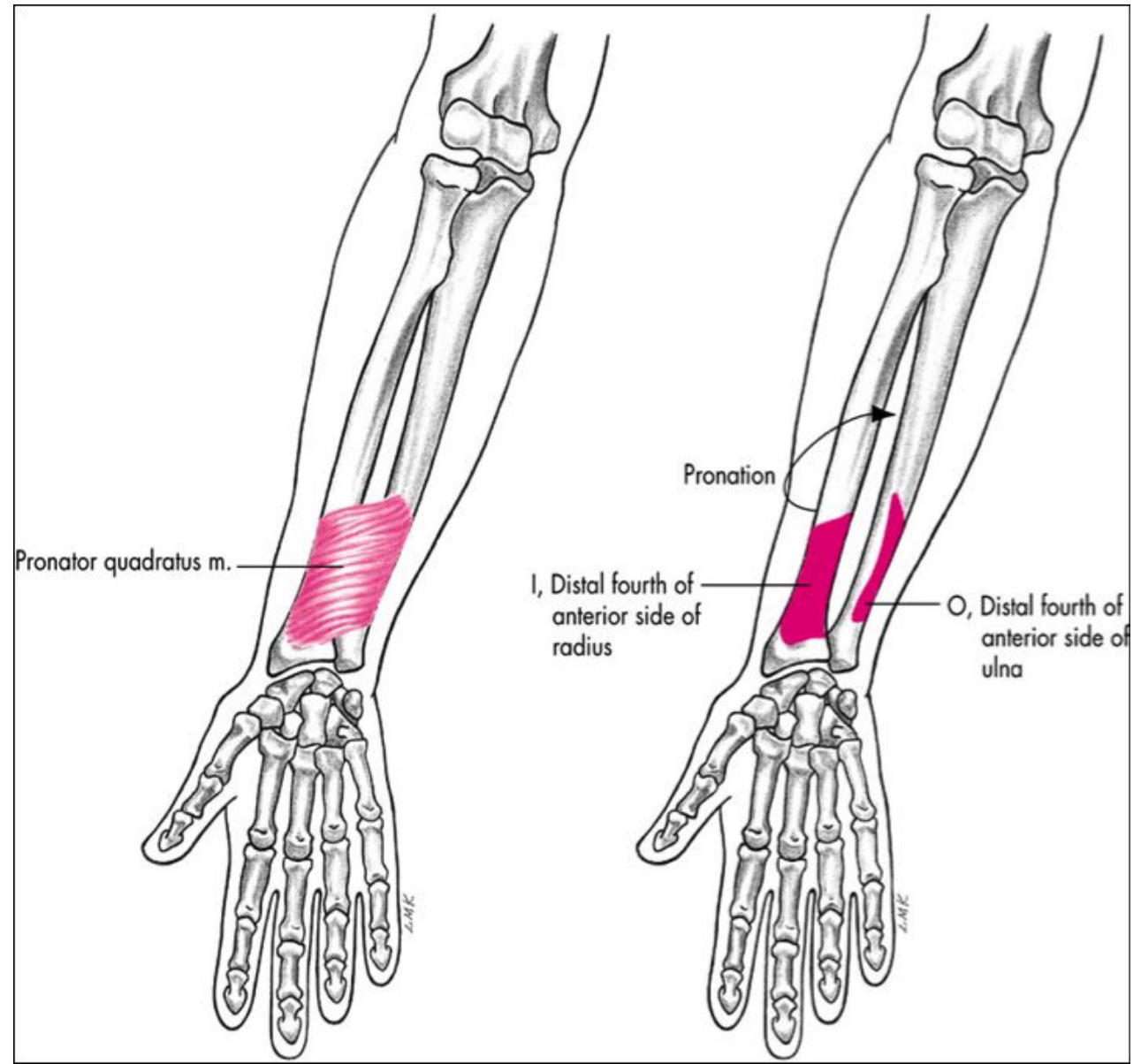
Мышцы свободной верхней конечности. Мышцы предплечья. Передняя группа. Глубокий слой.

- **Квадратный
пронатор
(m.pronator
quadratus)**

Начало: нижняя
треть локтевой
кости.

Прикрепление:
дистальная треть
лучевой кости.

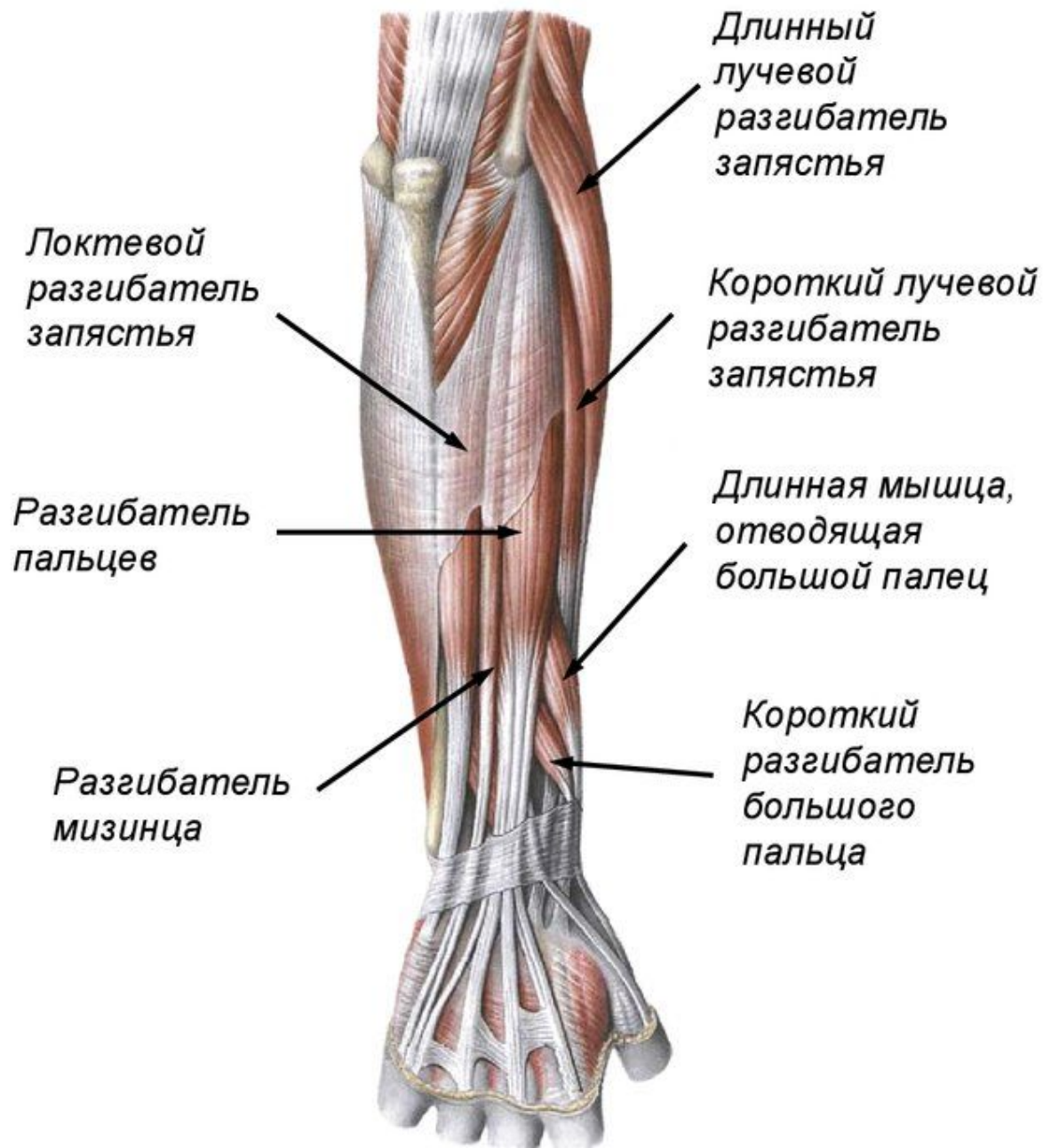
Функция: вращение
внутри предплечье
и кисть



Мышцы предплечья. Задняя группа

- Длинный лучевой разгибатель запястья
- Короткий лучевой разгибатель запястья
- Разгибатель пальцев
- Разгибатель мизинца
- Локтевой разгибатель запястья
- Супинатор
- Длинная мышца, отводящая большой палец
- Короткий разгибатель большого пальца
- Длинный разгибатель большого пальца
- Разгибатель указательного пальца

Функция: разгибают и супинируют кисть, разгибают пальцы



Мышцы кисти. Мышцы большого пальца и мизинца

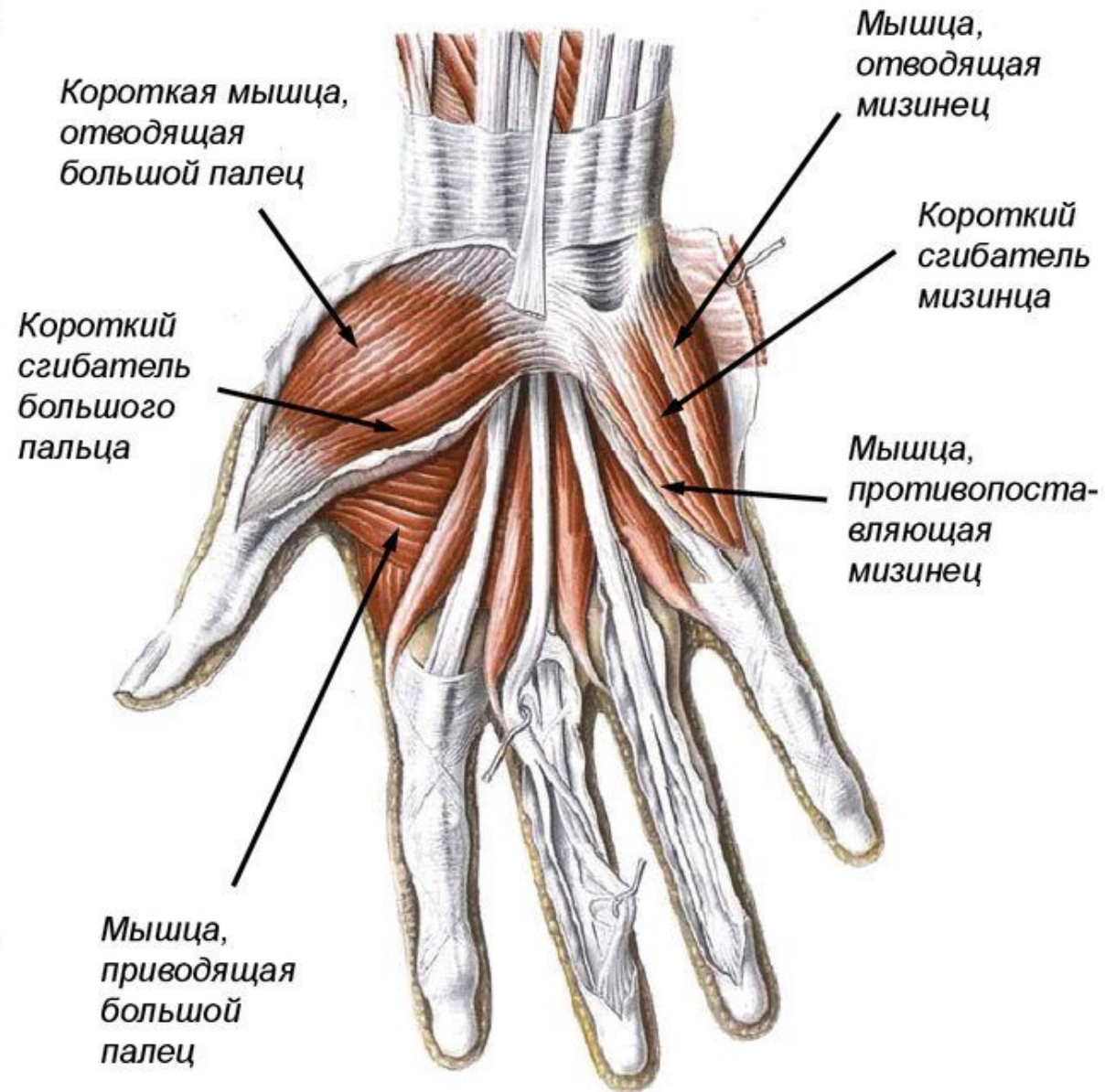
Мышцы большого пальца

- Короткая мышца, отводящая большой палец
- Мышца, противопоставляющая большой палец
- Короткий сгибатель большого пальца
- Мышца, приводящая большой палец

Мышцы мизинца

- Мышца, отводящая мизинец
- Мышца, противопоставляющая мизинец
- Короткий сгибатель мизинца

Функция: сгибают, отводят и приводят большой палец и мизинец

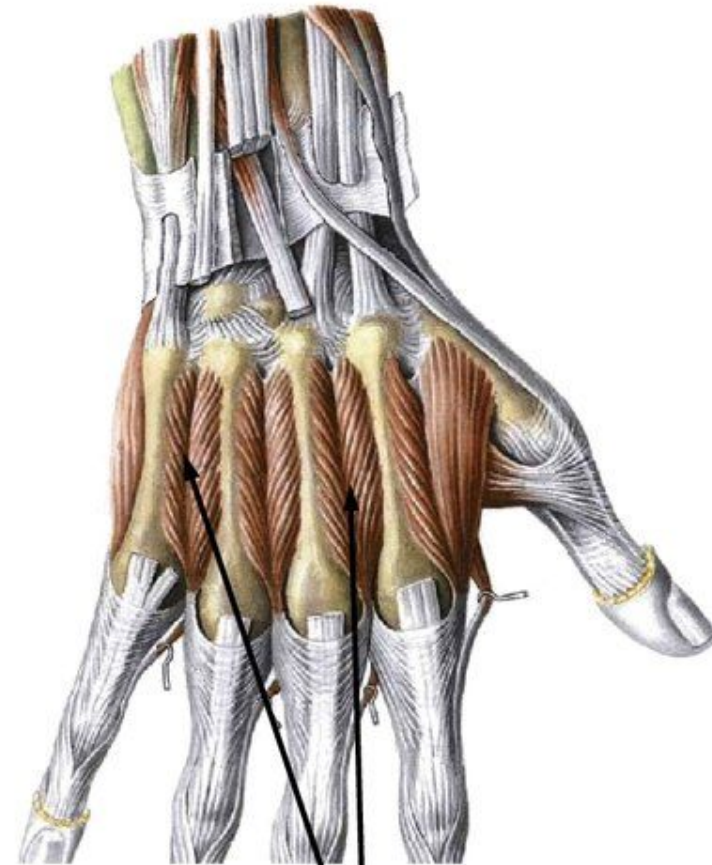
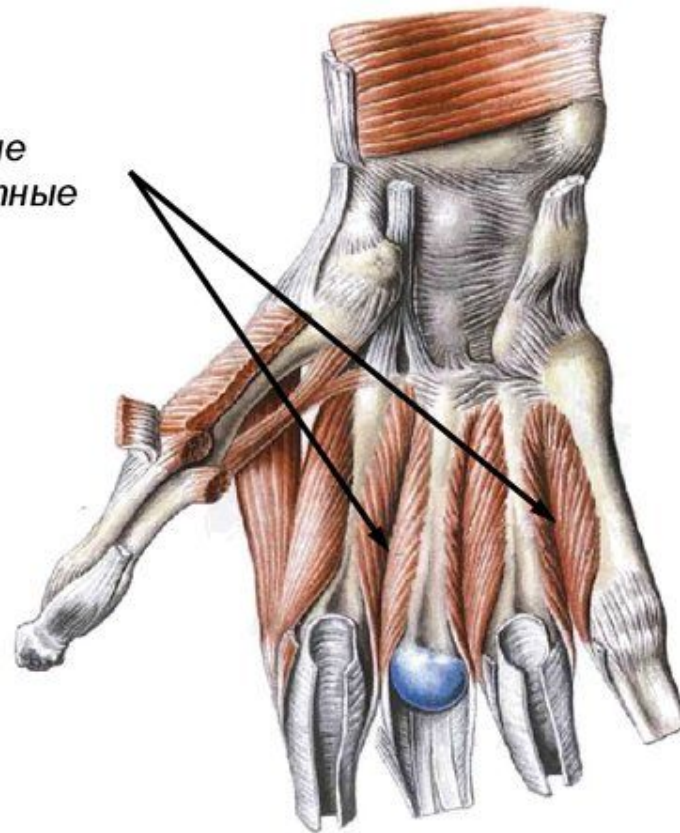


Мышцы кисти. Средняя группа

- Ладонные межкостные мышцы
- Тыльные межкостные мышцы

Функция: участвуют в отведении и приведении 2-4 пальцев

Ладонные
межкостные
мышцы



Тыльные
межкостные
мышцы

Мышцы нижней конечности.

Мышцы пояса нижней конечности

Мышцы свободной нижней конечности:

1. Мышцы бедра
2. Мышцы голени
3. Мышцы стопы

Мышцы таза.

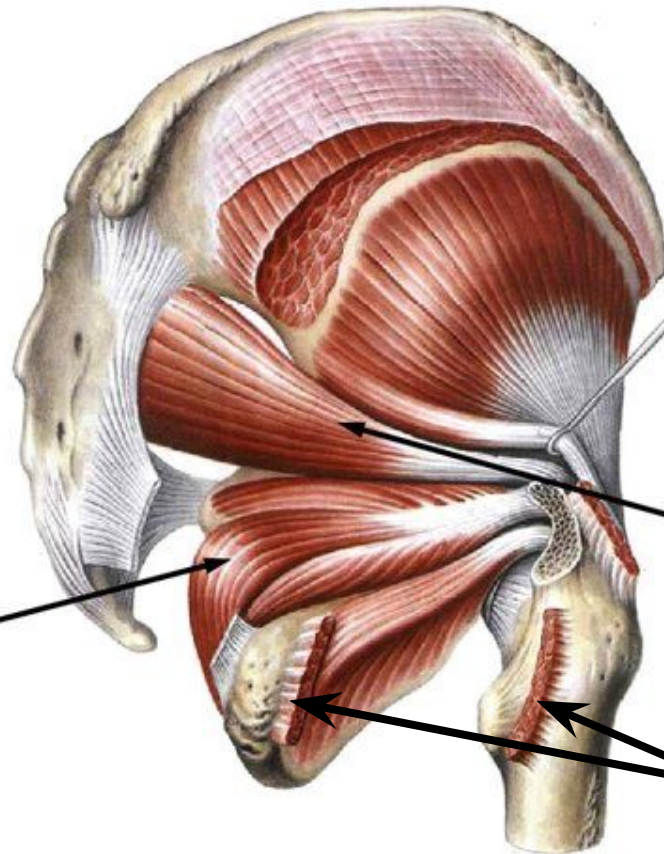
Внутренние мышцы таза	подвздошно-поясничная мышца; большая поясничная мышца; подвздошная мышца; малая поясничная мышца; грушевидная мышца; внутренняя запирающая мышца.
Наружные мышцы таза	Большая ягодичная мышца; напрягатель широкой фасции; средняя ягодичная мышца; квадратная мышца бедра; верхняя близнецовая мышца; нижняя близнецовая мышца; малая ягодичная мышца; наружная запирающая мышца.

Мышцы таза. Внутренняя группа

- Подвздошно-поясничная мышца (состоит из большой поясничной и подвздошной мышц)
- Внутренняя запирательная мышца
- Грушевидная мышца

Функция: сгибают и супинируют бедро

Внутренняя запирательная мышца

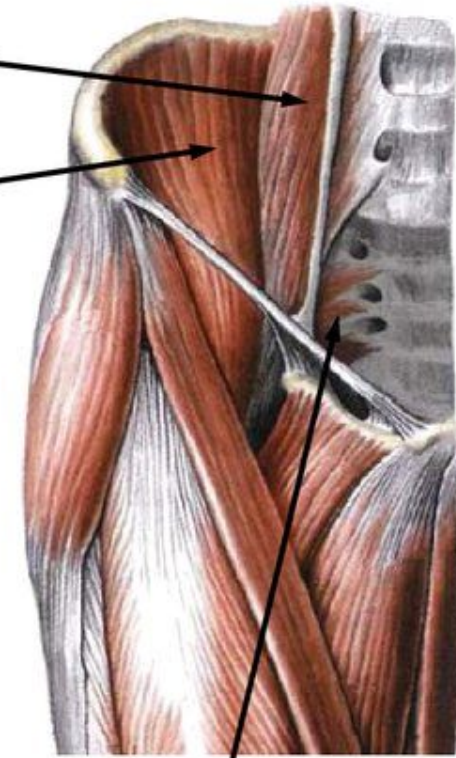


Большая поясничная мышца

Подвздошная мышца

Грушевидная мышца

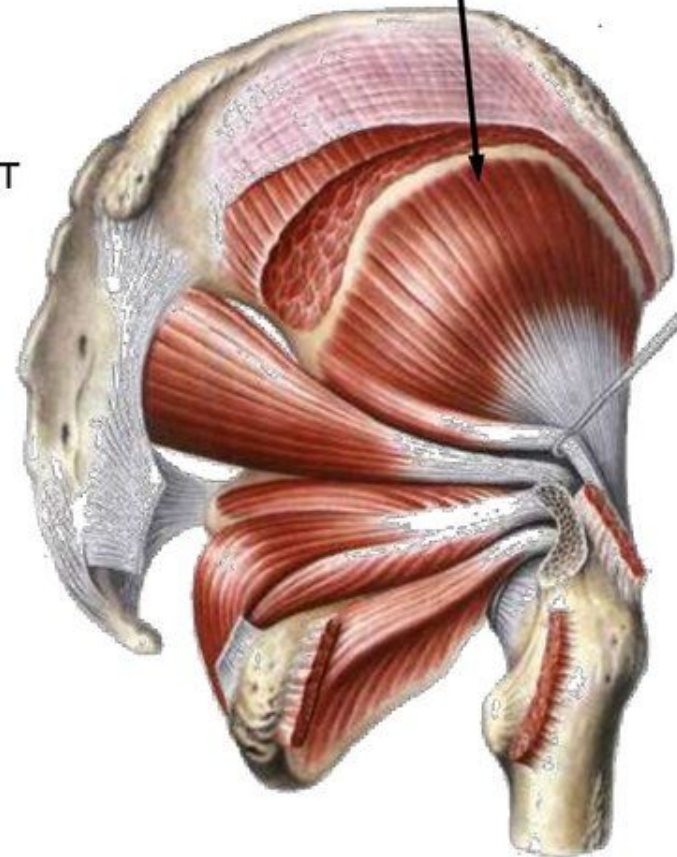
Квадратная мышца бедра



Мышцы таза. Наружная группа

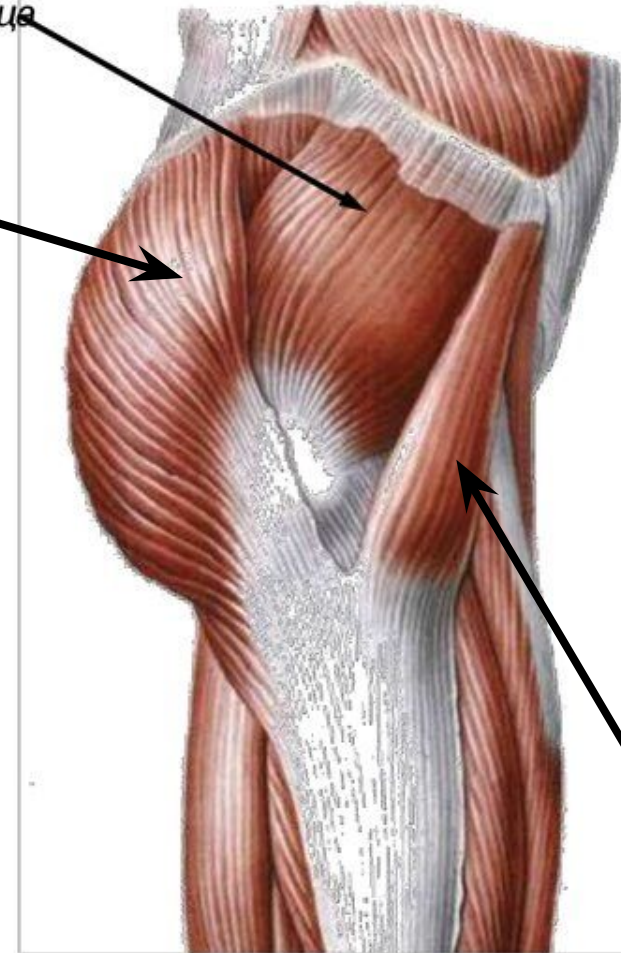
1. Большая ягодичная мышца
2. Средняя ягодичная мышца
3. Малая ягодичная мышца

Функция: отводят, супинируют, пронируют бедро



Средняя ягодичная мышца

Малая ягодичная мышца



4. Напрягатель широкой фасции

Мышцы бедра.

Передняя группа	Портняжная мышца; четырехглавая мышца; прямая мышца; латеральная широкая мышца бедра; промежуточная широкая мышца бедра; медиальная широкая мышца бедра.
Медиальная группа	Тонкая мышца; гребенчатая мышца; длинная приводящая мышца; короткая приводящая мышца; большая приводящая мышца.
Задняя группа	Двуглавая мышца бедра; полусухожильная мышца; полупоперечная мышца.

Мышцы бедра. Передняя группа

•Портняжная
мышца

•Четырёхглавая
мышца бедра
(состоит из прямой,
латеральной
широкой, медиальной
широкой,
промежуточной
широкой мышц)

Функция: сгибают
бедро, сгибают и
разгибают голень

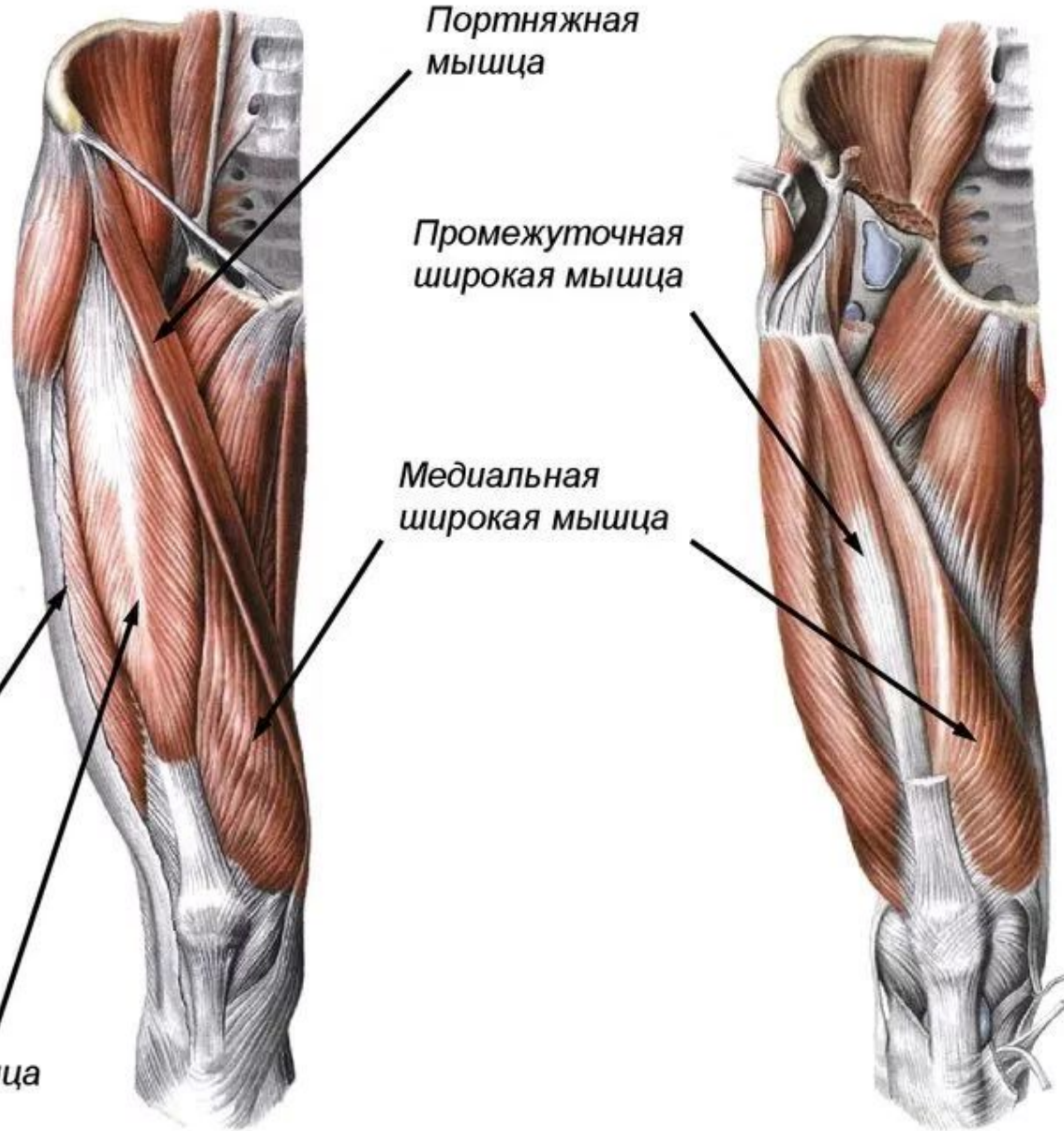
Латеральная
широкая мышца

Прямая мышца

Портняжная
мышца

Промежуточная
широкая мышца

Медиальная
широкая мышца

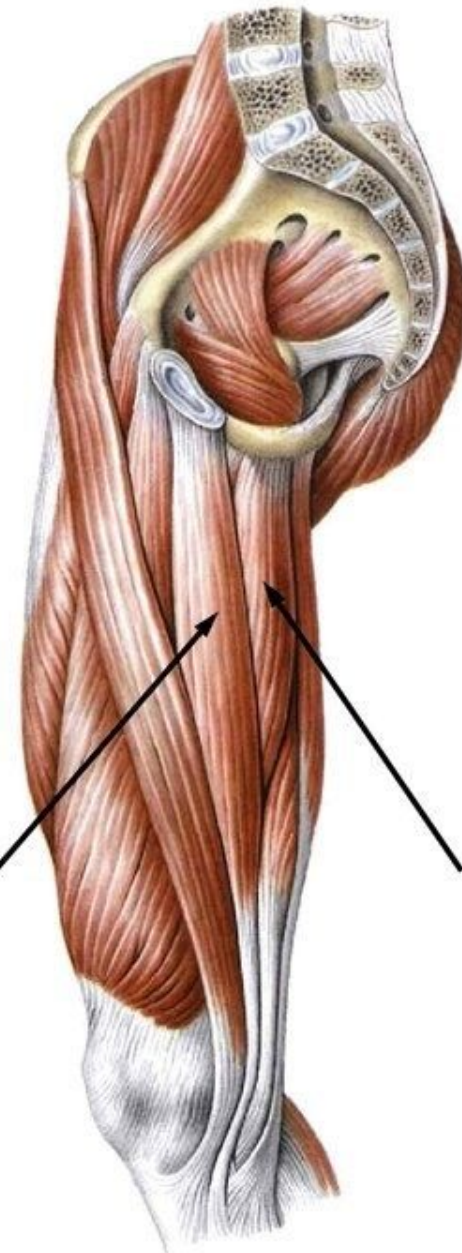


Мышцы бедра. Медиальная группа

- Тонкая (стройная) мышца
- Гребенчатая мышца
- Длинная приводящая мышца
- Короткая приводящая мышца
- Большая приводящая мышца

Функция: приводят бедро

Тонкая мышца

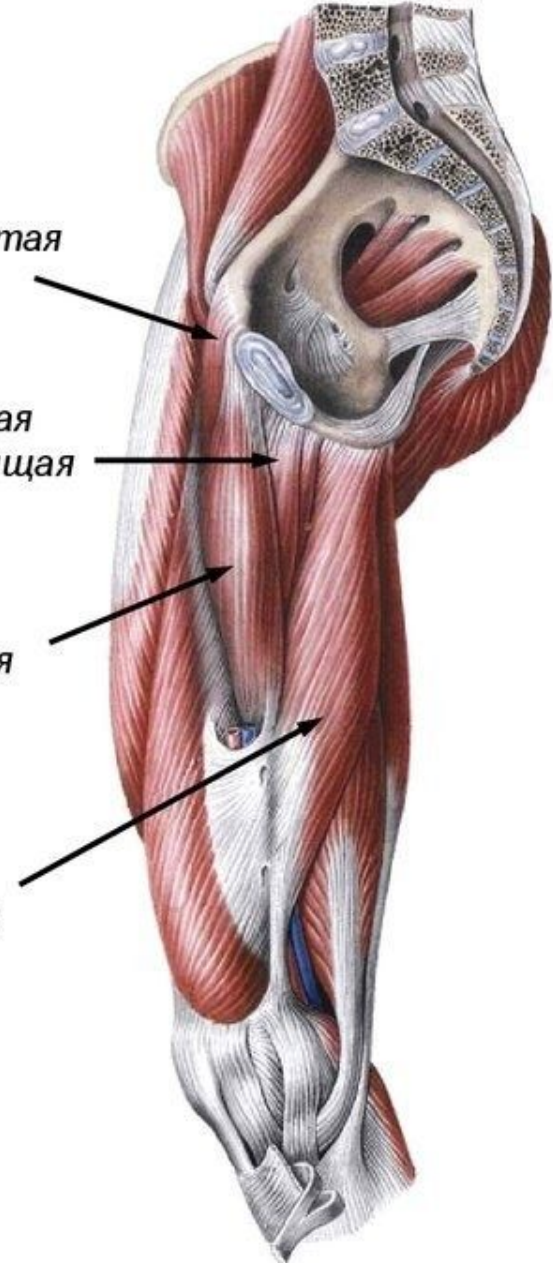


Гребенчатая мышца

Короткая приводящая мышца

Длинная приводящая мышца

Большая приводящая мышца



Мышцы бедра. Задняя группа

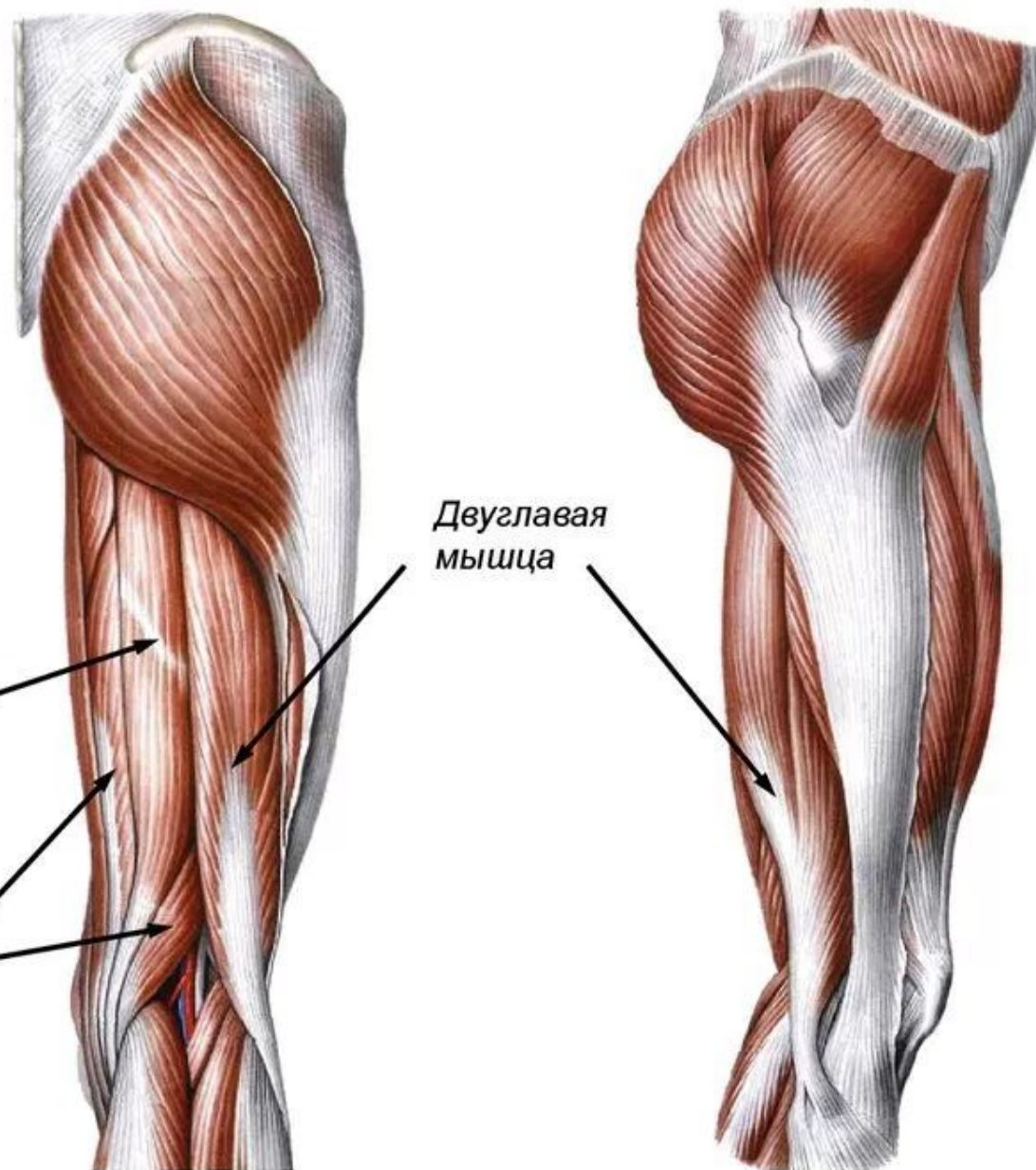
- Двуглавая мышца бедра
 - Полусухожильная мышца
 - Полуперепончатая мышца
- мышца

Функция: разгибают бедро, сгибают, пронируют и супинируют голень

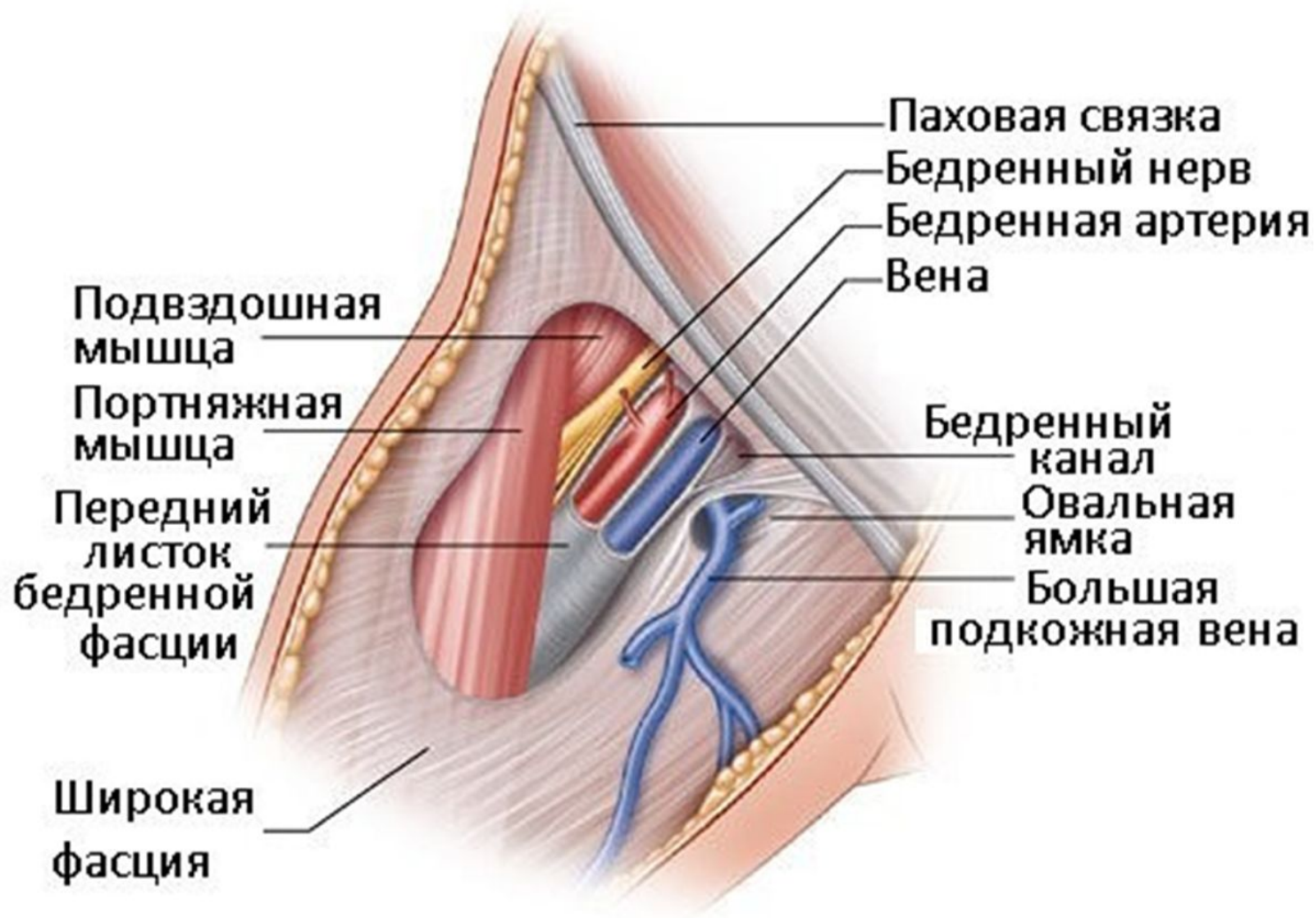
Полусухожильная мышца

Полуперепончатая мышца

Двуглавая мышца



Бедренный канал.



Мышцы голени.

Передняя группа(разгибатели)	Передняя большеберцовая мышца; длинный разгибатель пальцев; длинный разгибатель большого пальца.
Латеральная группа	Длинная малоберцовая мышца; короткая малоберцовая мышца
Задняя группа (сгибатели)	1. Поверхностный слой(трехглавая мышца голени; икроножная мышца; камбаловидная мышца; подошвенная мышца) 2. Глубокий слой(подколенная мышца; длинный сгибатель пальцев; задняя большеберцовая мышца; длинный сгибатель большого пальца стопы)

Мышцы голени. Передняя группа.

- Передняя большеберцовая мышца (m. tibialis anterior)
 - Длинный разгибатель пальцев (m. extensor digitorum longus)
 - Длинный разгибатель большого пальца стопы (m. extensor hallucis longus)
- Функция: разгибание стопы и пальцев.



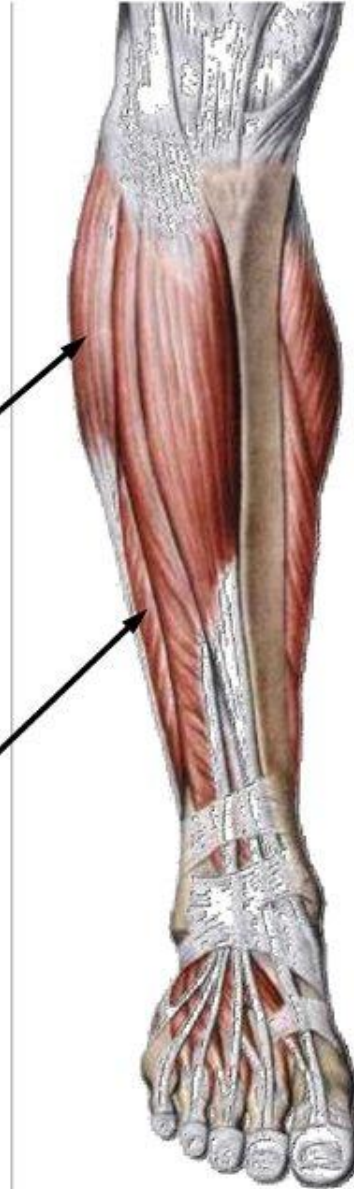
Мышцы голени. Латеральная группа

1. Длинная малоберцовая мышца
2. Короткая малоберцовая мышца

Функция: сгибают и отводят стопу

Длинная малоберцовая мышца

Короткая малоберцовая мышца



Мышцы голени. Задняя группа

•Трёхглавая мышца голени (состоит из икроножной и камбаловидной мышц)

•Подколенная мышца

•Длинный сгибатель пальцев

•Длинный сгибатель большого пальца

•Задняя большеберцовая мышца

Функция: сгибают голень и стопу, супинируют и пронируют стопу

Камбаловидная мышца



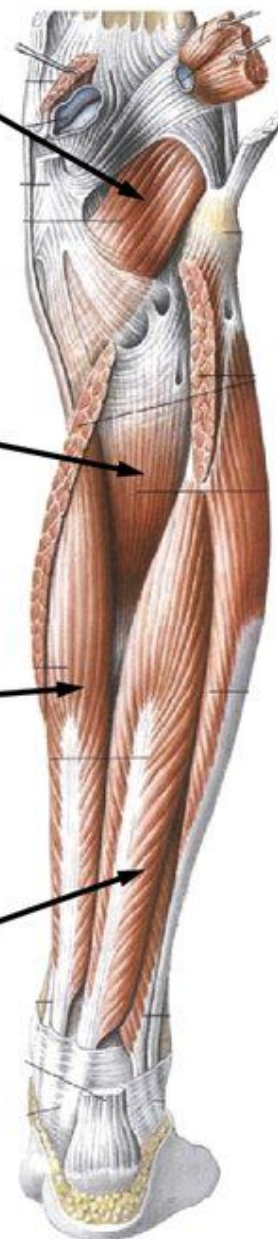
Подколенная мышца

Икроножная мышца

Задняя большеберцовая мышца

Длинный сгибатель пальцев

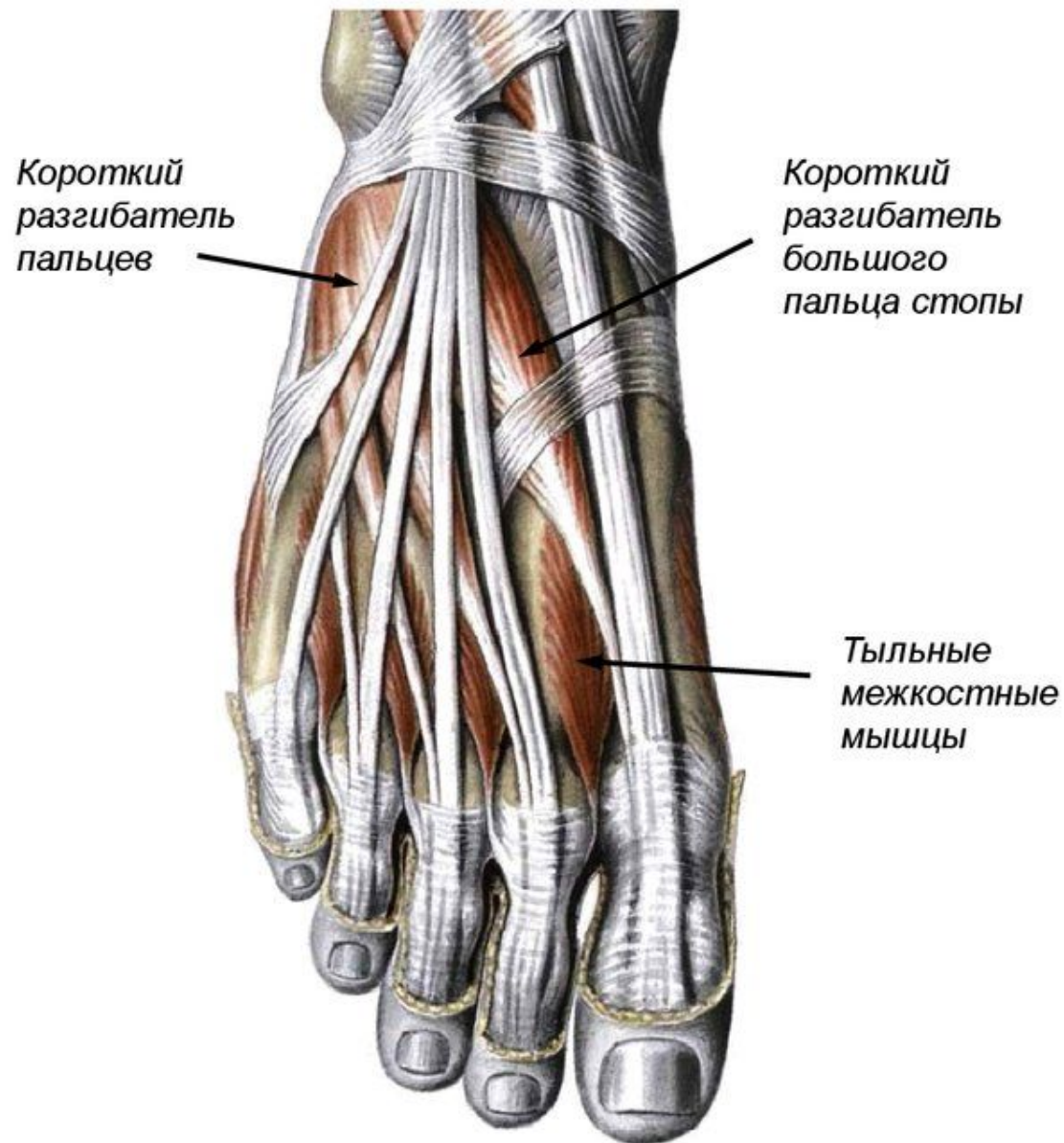
Длинный сгибатель большого пальца



МЫШЦЫ СТОПЫ.

Мышцы тыла стопы	Короткий разгибатель пальцев; короткий разгибатель большого пальца.
Мышцы подошвы	<p>1. медиальная группа (мышца, отводящая большой палец; короткий сгибатель большого пальца стопы; мышца, приводящая большой палец стопы)</p> <p>2. средняя группа (короткий сгибатель пальцев; квадратная мышца подошвы; червеобразная мышца; межкостные мышцы; подошвенные межкостные мышцы; тыльные межкостные мышцы)</p> <p>3. латеральная группа (мышцы, отводящие мизинец стопы; короткий сгибатель мизинца стопы)</p>

Мышцы стопы. Тыльная группа



- Короткий разгибатель пальцев
- Короткий разгибатель большого пальца стопы
- Тыльные межкостные мышцы

Функция: отводят и разгибают пальцы

Мышцы стопы. Подошвенная группа

- Мышца, отводящая большой палец стопы
- Короткий сгибатель большого пальца стопы
- Мышца, отводящая мизинец стопы
- Короткий сгибатель мизинца
- Короткий сгибатель пальцев
- 4 червеобразные мышцы
- Подошвенные межкостные мышцы

Функция: сгибают и приводят пальцы, отводят большой палец и мизинец

