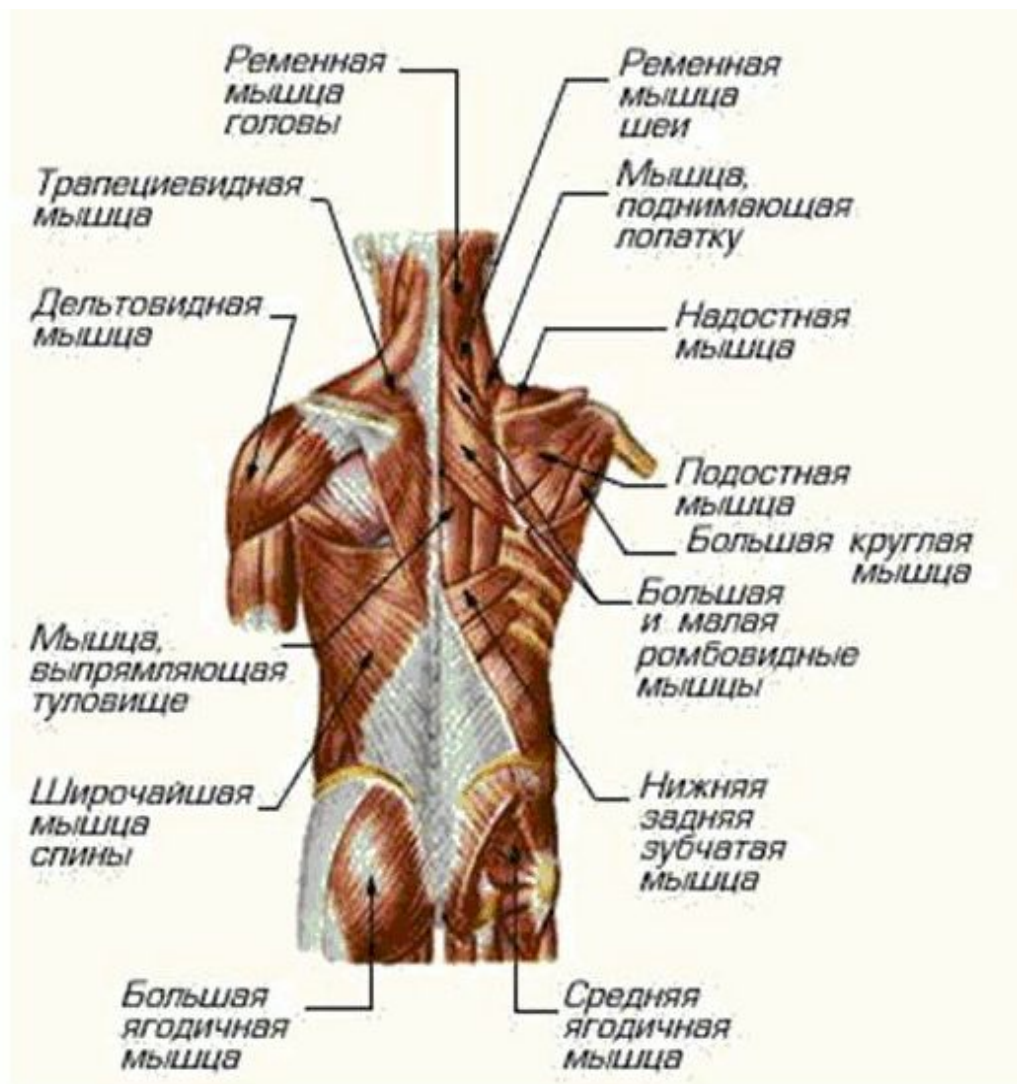


Мышцы и фасции туловища

Мышцы туловища

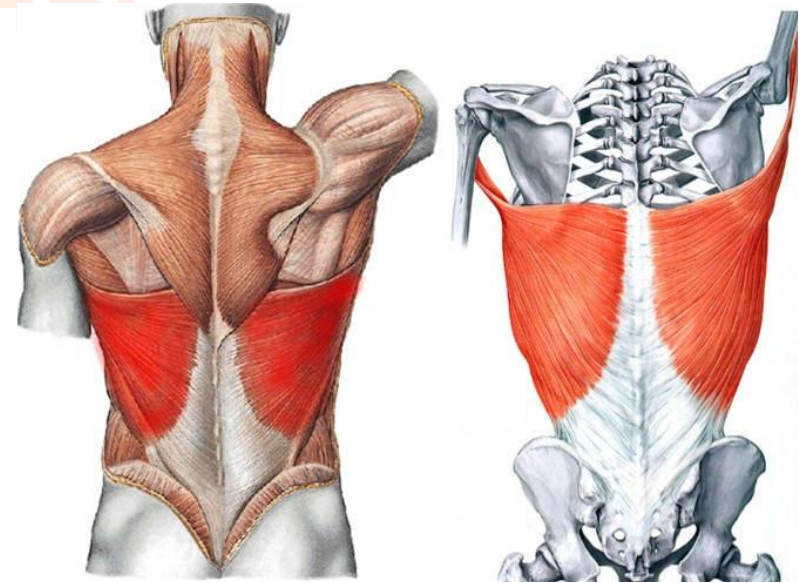
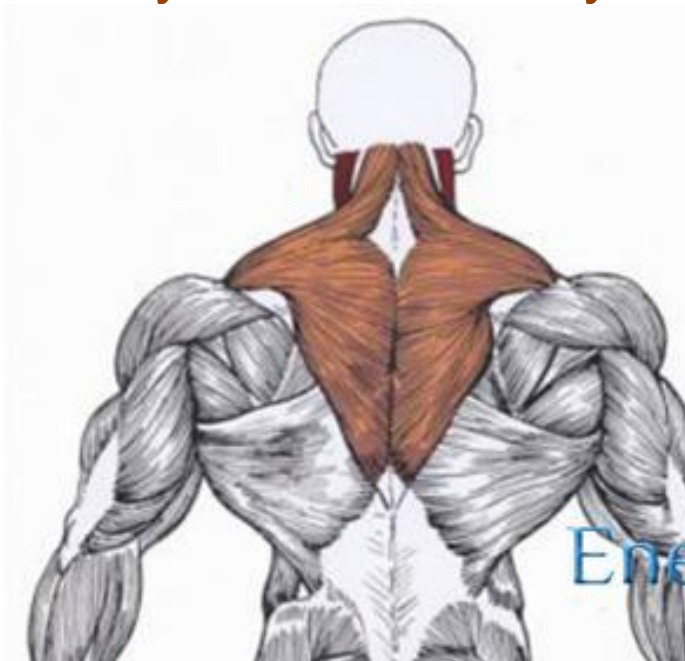
- Спина
- Грудь
- Живот
- Промежности



Поверхностные мышцы

Спина

- **Трапецивидная мышца** начинается на затылочной кости, вийной связке и остистых отростках грудных позвонков, прикрепляется к акроминальному концу ключицы, акромиону и ости лопатки. Приближает лопатку к позвоночнику.

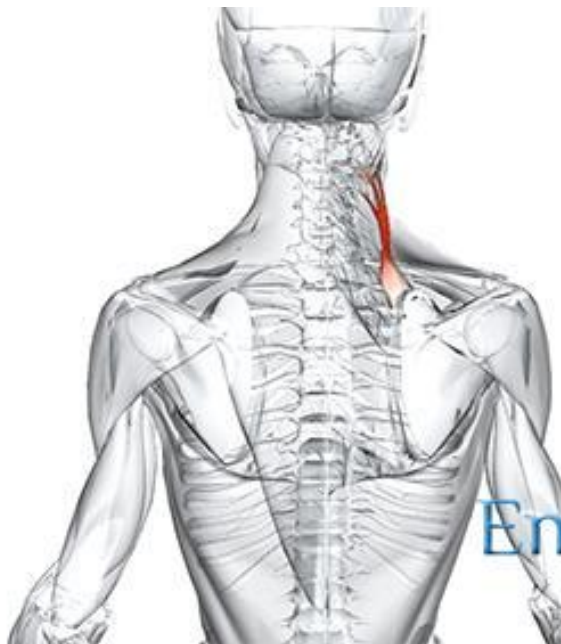


- **Широчайшая мышца** начинается на гребне подвздошной кости, остистых отростках поясничных и 6 нижних грудных позвонков, прикрепляется к гребню малого бугра плечевой кости. Опускает плечо и руку, тянет назад.

Поверхностные мышцы

спины

- **Мышца, поднимающая лопатку** начинается на поперечных отростках 4 верхних шейных позвонков, прикрепляется к

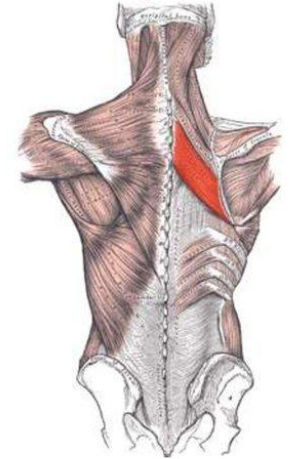


1.

Малая ромбовидная



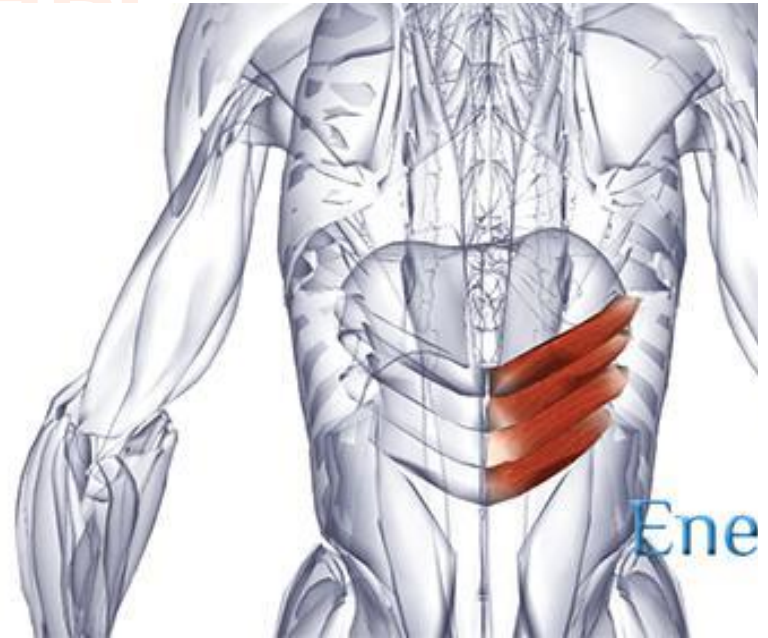
Большая ромбовидная



- **Ромбовидные (большая и малая) мышцы** начинаются на остистых отростках 2 нижних шейных и 4 верхних грудных позвонках, прикрепляются к медиальному краю лопатки. Приближают лопатку к позвоночнику и тянут ее вверх.

Поверхностные мышцы спинны

- **Верхняя задняя зубчатая мышца** начинается на остистых отростках 2 нижних шейных и 2 верхних грудных позвонков, прикрепляется к верхним ребрам (II-V). Поднимает ребра при вдохе.



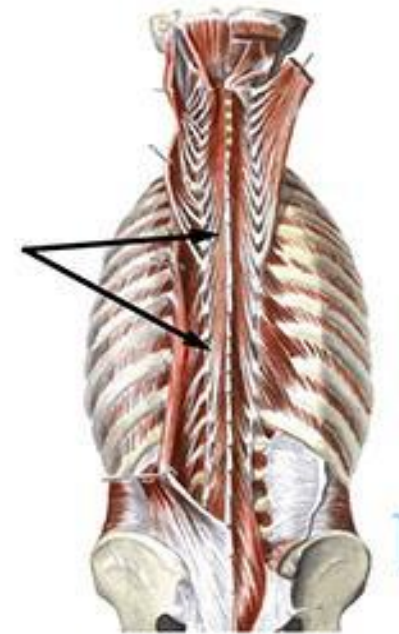
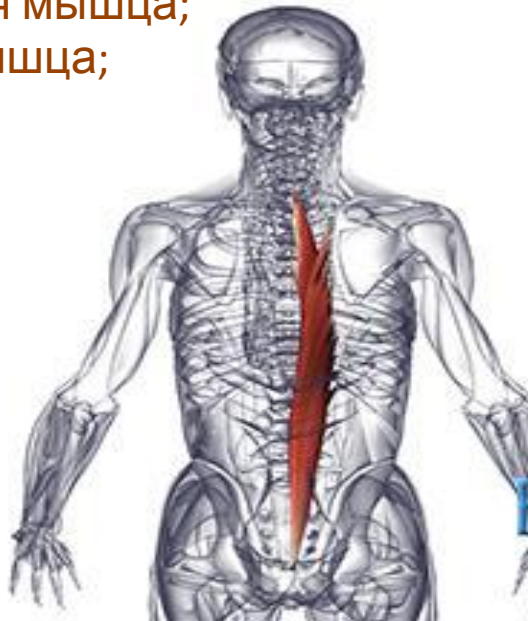
- **Нижняя задняя зубчатая мышца** начинается на остистых отростках 2 нижних грудных и 2 верхних поясничных позвонков, прикрепляется к четырем нижним ребрам. Опускает ребра при выдохе.

Глубокие мышцы спины

- **Мышца, выпрямляющая позвоночник** начинается на остистых отростках поясничных и нижних грудных позвонков, на задней поверхности гребня подвздошной кости и пояснично-грудной фасции, прикрепляется к остистым и поперечным отросткам вышележащих позвонков, к углам ребер и к сосцевидному отростку височной кости.

В ней выделяют три части:

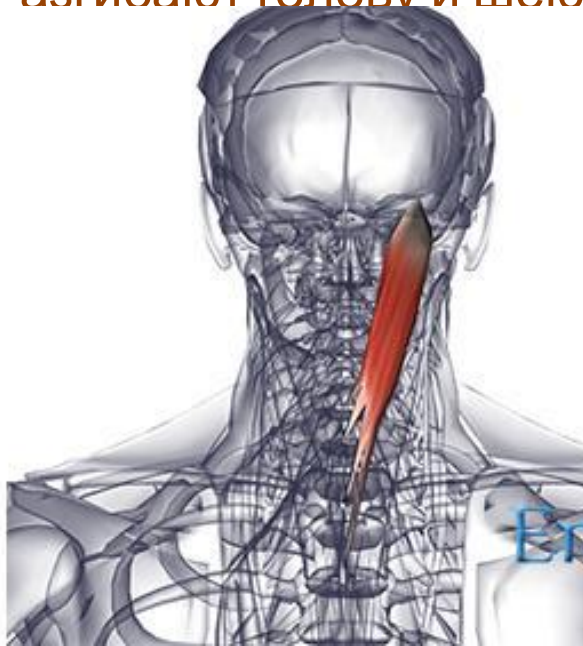
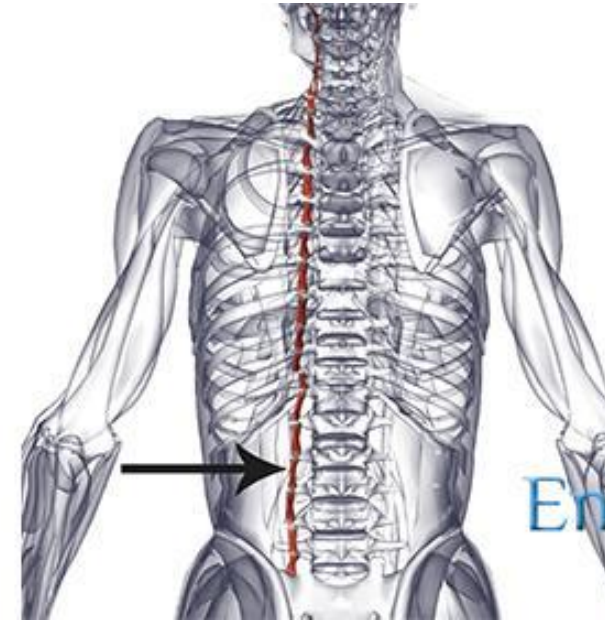
- подвздошно-реберная мышца;
- длиннейшая мышца;
- остистая мышца;



- **Поперечно-остистая мышца** начинается на поперечных отростках нижележащих позвонков, прикрепляется к остистым отросткам вышележащих позвонков. Разгибает позвоночник, при одностороннем сокращении наклоняет и поворачивает его.

Глубокие мышцы спины

- Самыми глубокими являются короткие **межостистые и межпоперечные мышцы**. Участвуют в наклоне позвоночника в сторону.
- **Ременные мышцы** головы и шеи начинаются на остистых отростках нижних шейных и верхних грудных позвонков, прикрепляются к поперечным отросткам шейных позвонков и затылочной кости. Разгибают голову и шею.

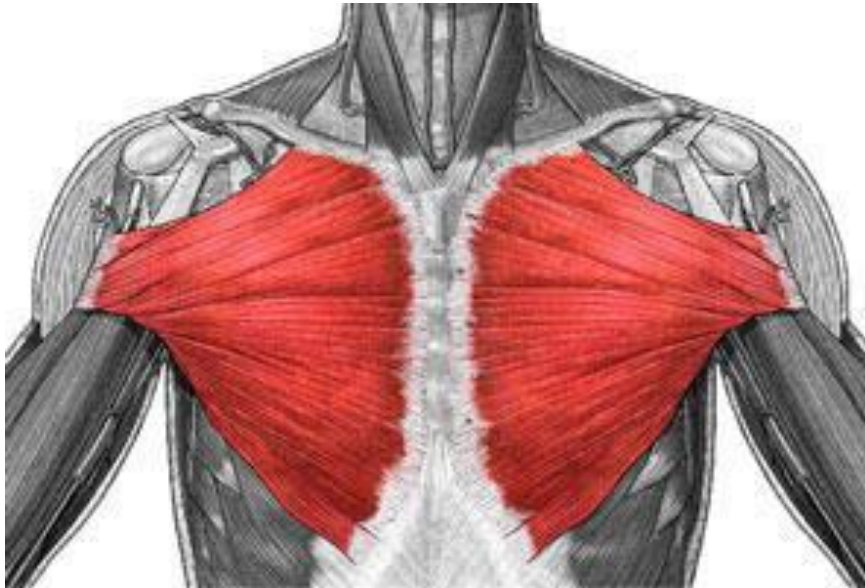
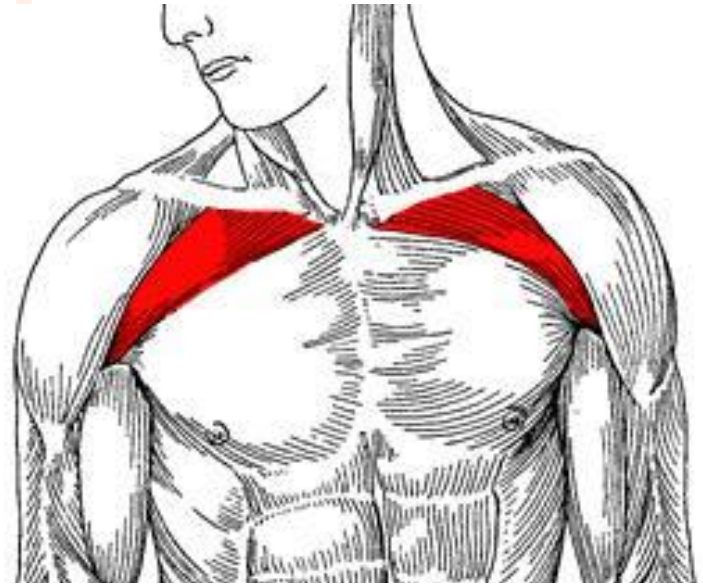


- **Подзатылочная группа** мышц:
 - **большая и малая задние прямые мышцы;**
 - **верхние и нижние косые мышцы головы;**Участвуют в разгибании головы и поворотах ее в сторону.

Поверхностные мышцы

груди

- **Большая грудная мышца** начинается на ключице, груди, и хрящах II-VIII ребер, прикрепляется к гребню большого бугра плечевой кости. Приводит руку к туловищу и поворачивает

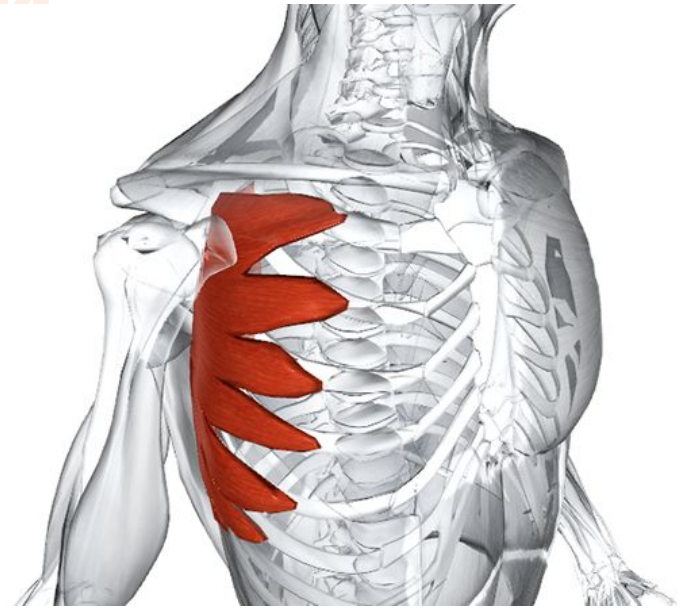
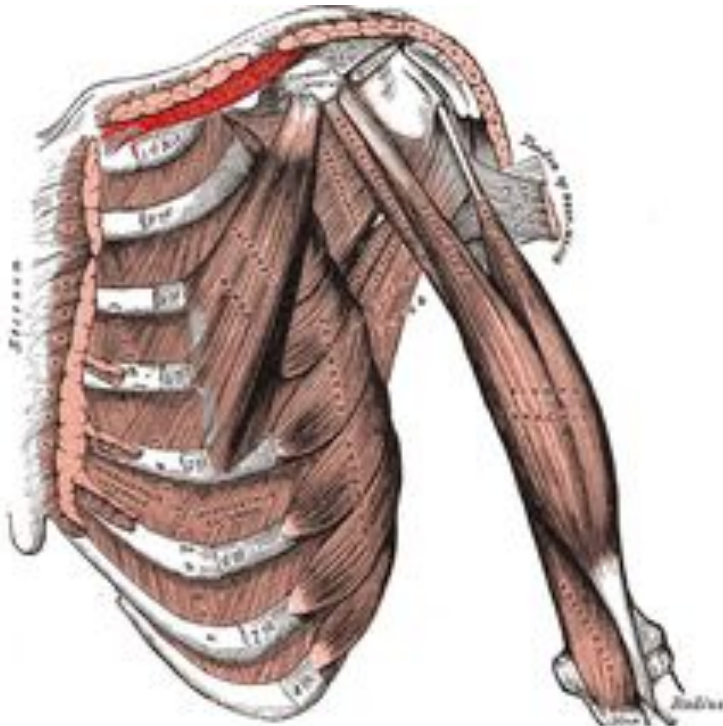


- **Малая грудная мышца** начинается на II-V ребрах, прикрепляется к клювовидному отростку лопатки.

Тянет верхнюю часть лопатки вперед и вниз.

Поверхностные мышцы грудь

- **Подключичная мышца** располагается между ключицей и первым ребром. Тянет

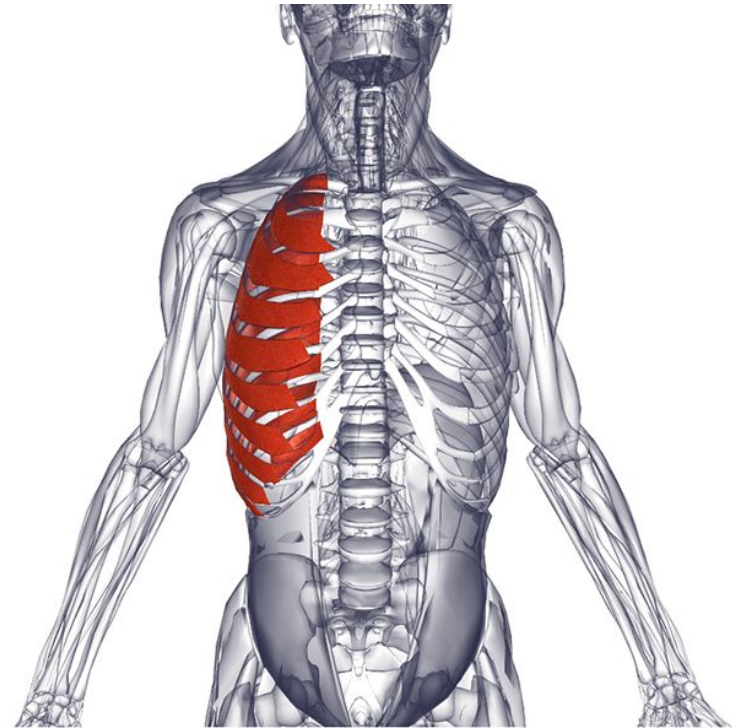


- **Передняя зубчатая мышца** начинается на I-IX ребрах, прикрепляется к медиальному краю лопатки.

Тянет лопатку кпереди.
Участвуют в акте дыхания.

Глубокие мышцы груди

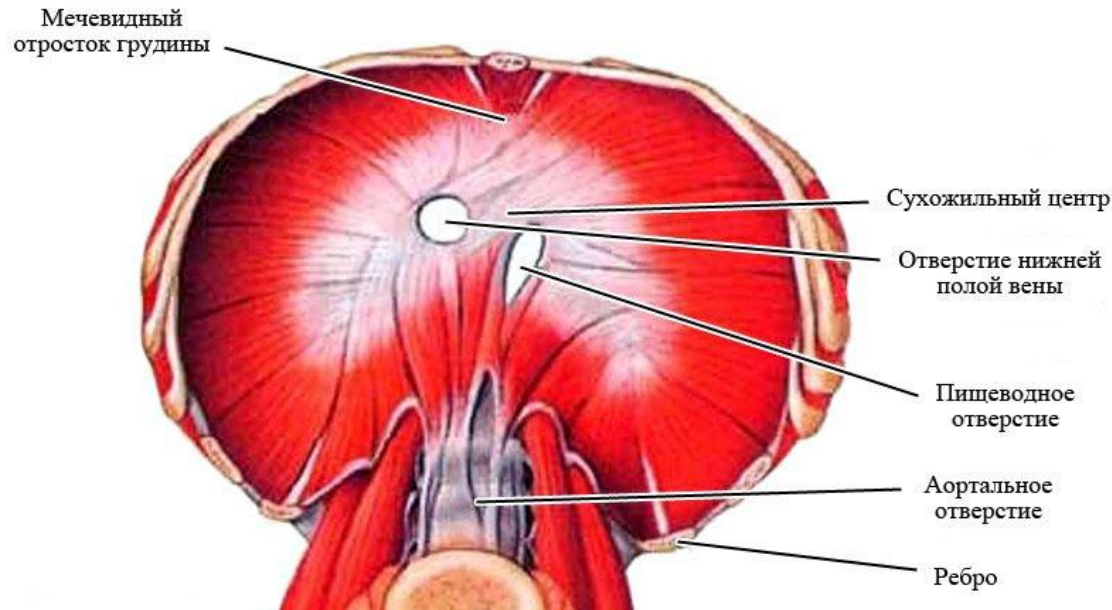
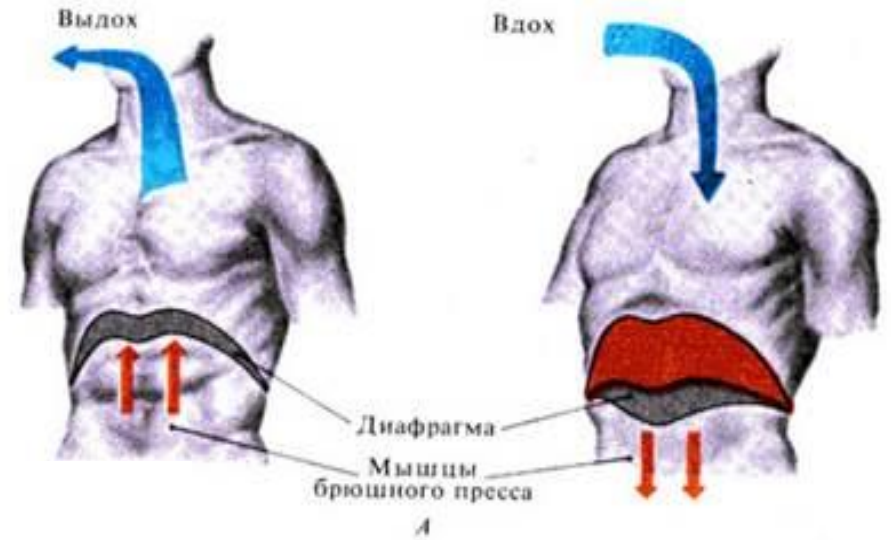
- **Наружная и внутренняя межреберные мышцы** расположены на ребрах и межреберных промежутках. Поднимают и опускают ребра.
- **Подреберные мышцы** начинаются и прикрепляются к X-XII ребрам. Участвуют в акте дыхания.



Поперечная мышца груди начинается от мечевидного отростка грудины и прикрепляется к внутренней поверхности II-VI ребер.

Диафрагма

- Главная дыхательная мышца.
- Различают поясничную, реберную и грудинную части диафрагмы.

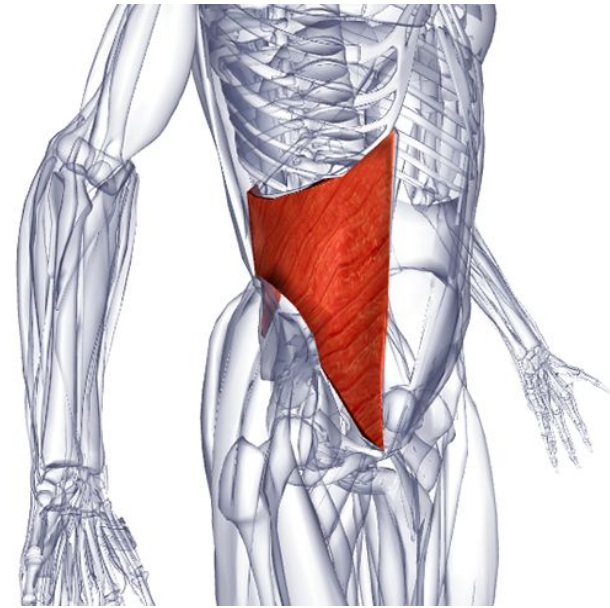
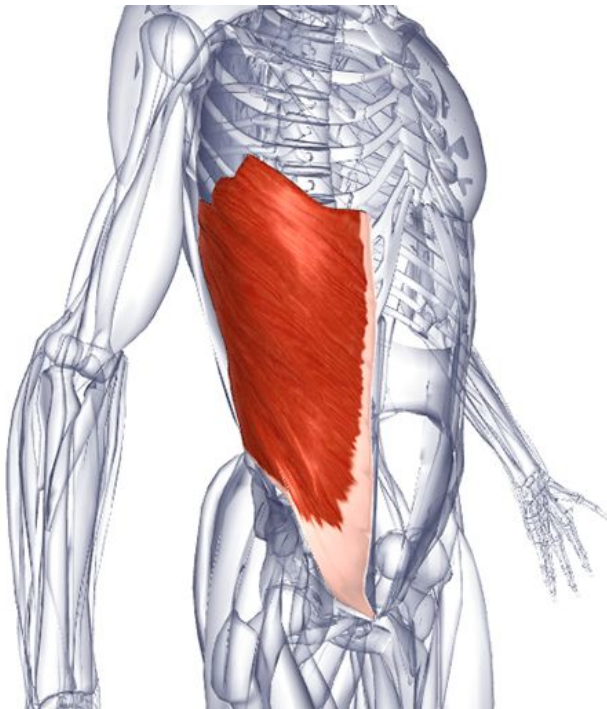


- В диафрагме находятся отверстия для пищевода, аорты и нижней полой вены.

Мышцы живота

- **Наружная косая мышца** начинается на восьми нижних ребрах, прикрепляется к гребню подвздошной кости и лобковому симфизу.

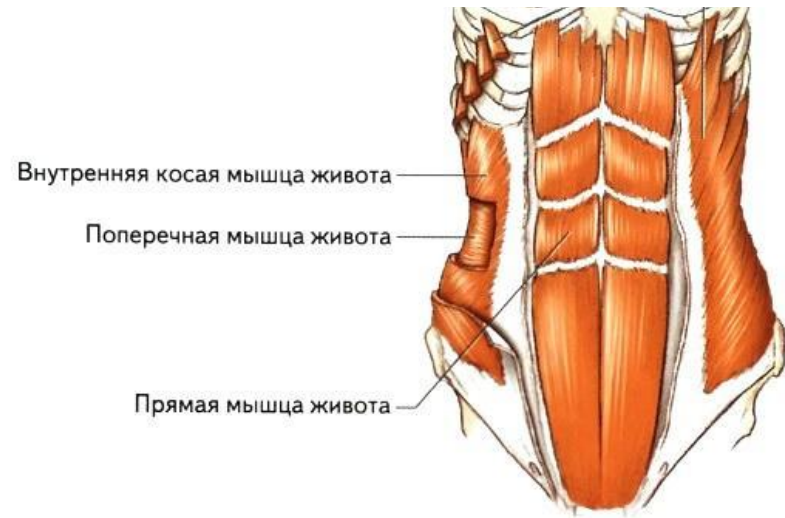
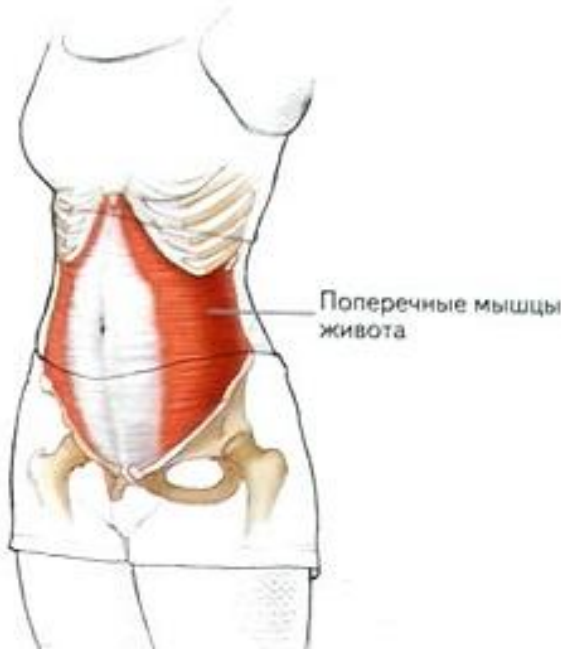
Спереди апоневроз принимает участие в образовании передней стенки влагалища прямой мышцы и белой линии живота.



Внутренняя косая мышца начинается на пояснично-грудной фасции, гребне подвздошной кости, паховой связке, прикрепляется к хрящам нижних ребер. Апоневроз принимает участие в образовании белой линии живота.

Мышцы живота

- **Поперечная мышца** живота лежит под косыми мышцами живота, начинается на внутренней поверхности 6 нижних ребер, гребне подвздошной кости, паховой связке и пояснично-грудной

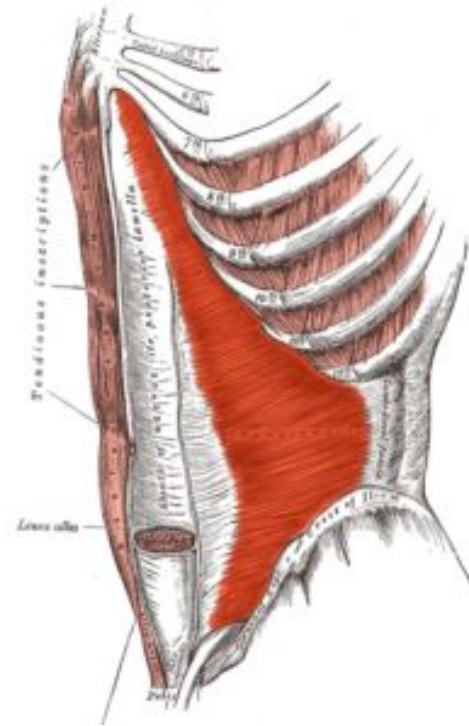
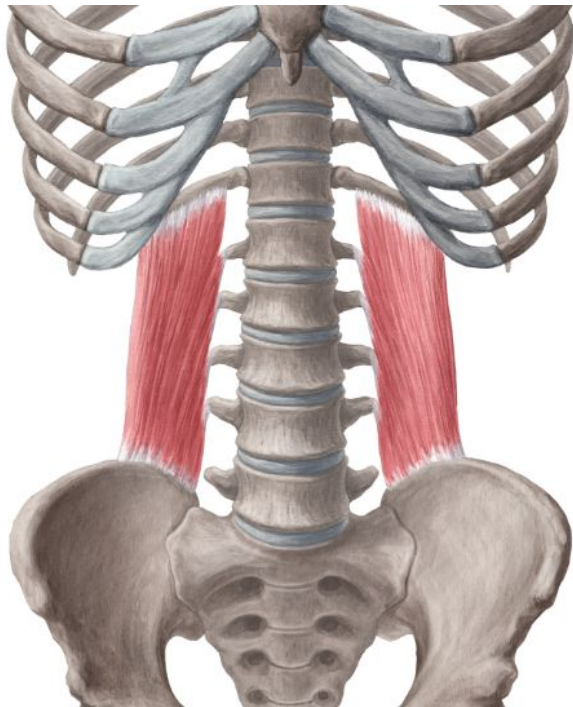


- **Прямая мышца** расположена сбоку от белой линии живота, начинается на мечевидном отростке грудины, хрящах V –VII ребер, прикрепляется к лобковому гребню и лобковому симфизу.

Опускают грудную клетку и сгибают позвоночник.

Мышцы живота

- **Квадратная мышца поясницы** начинается на гребне подвздошной кости, прикрепляется к нижнему краю XII ребра и к поперечным отросткам верхних поясничных позвонков. Наклоняет позвоночник.



- **Пирамидальная мышца** начинается от лобкового гребня, прикрепляется к белой линии живота. Сгибает туловище вперед, поднимает таз.

- Сапин М. Р страницы 112-122
- Федюкович Н. И страницы 147-160