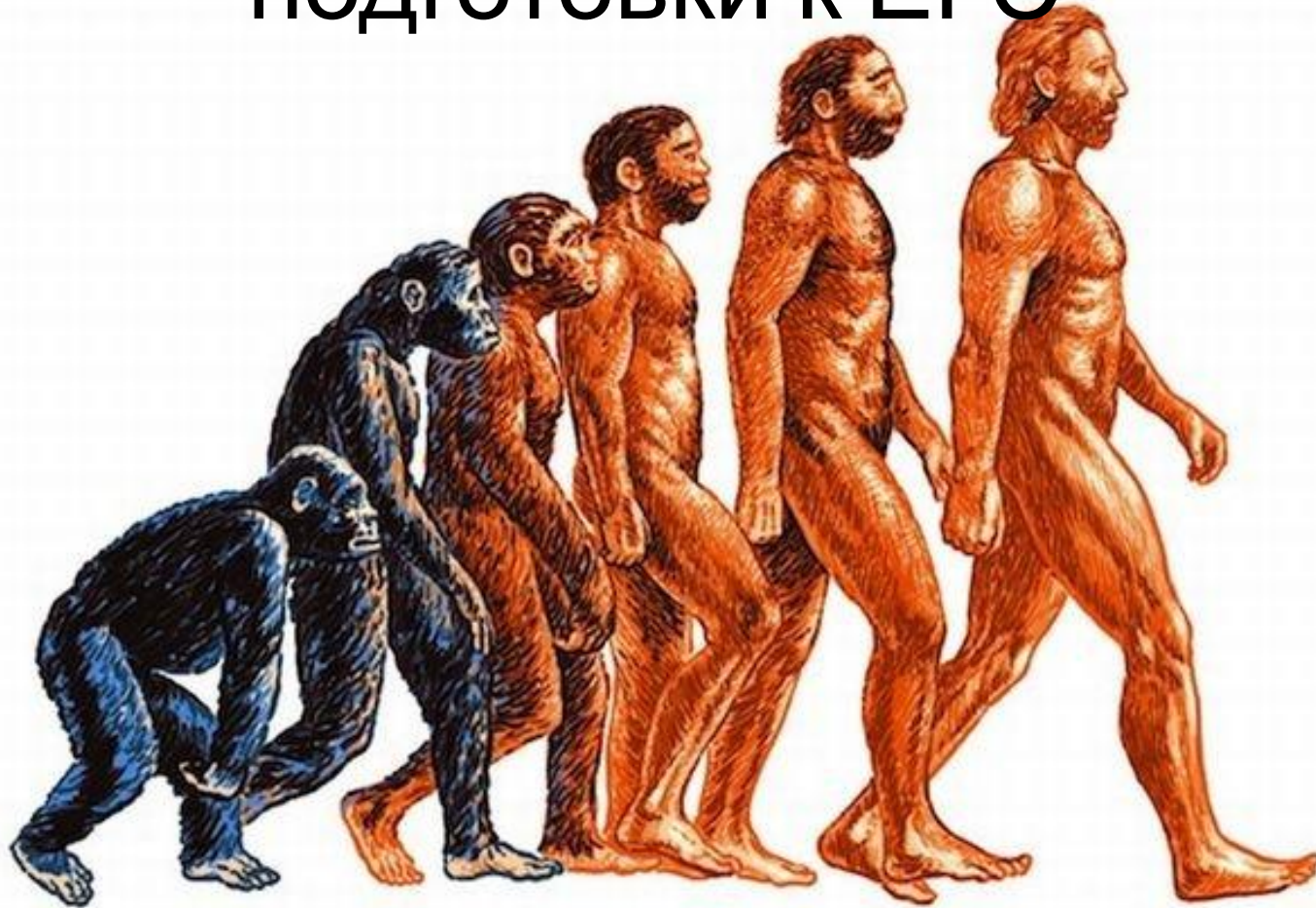
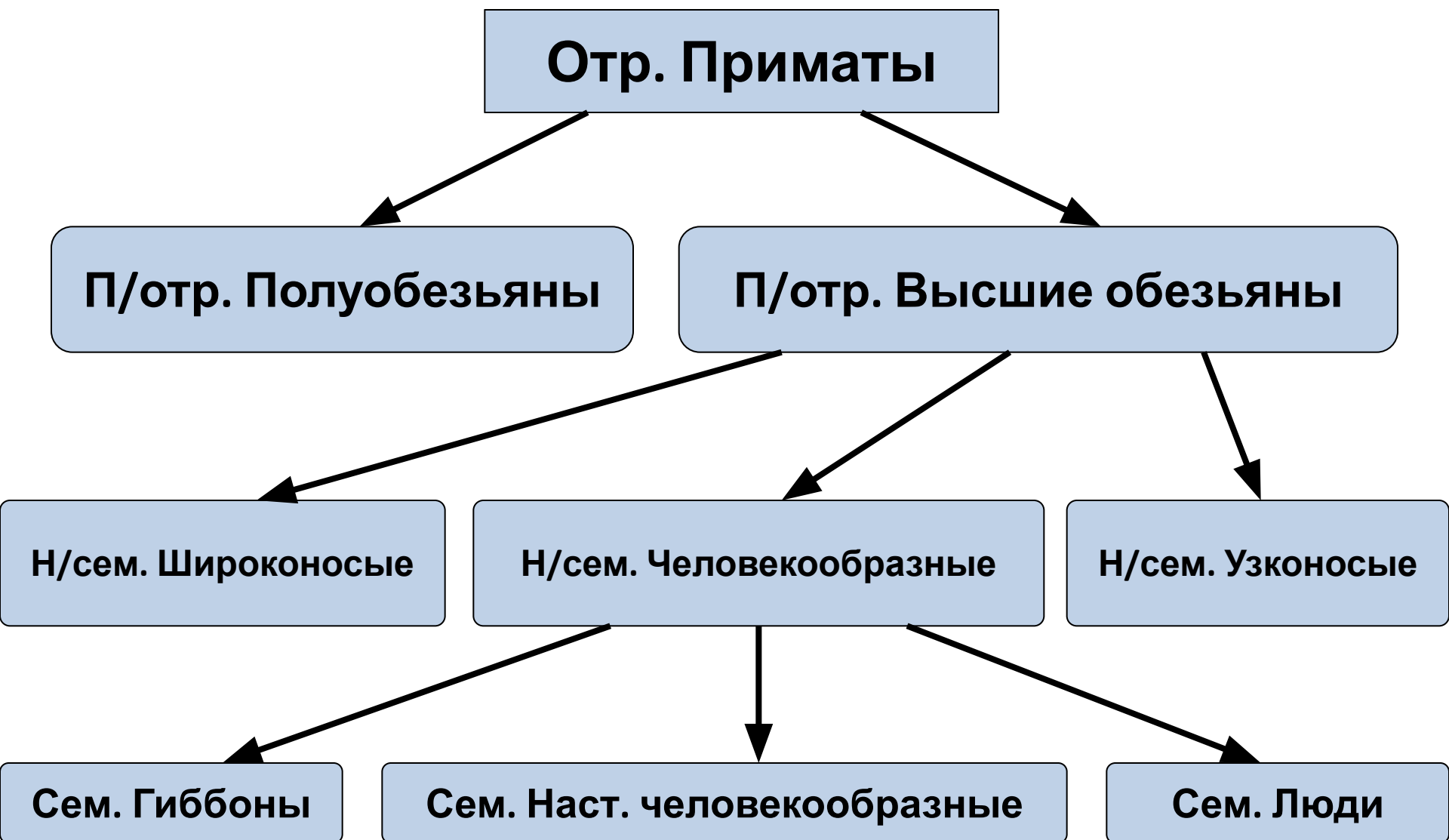


Вопросы антропогенеза в рамках подготовки к ЕГЭ



Систематика приматов



Систематическое положение

человека :

Надцарство: Эукариоты

Царство: Животные

Подцарство: Многоклеточные

Тип: Хордовые

Подтип: Позвоночные

Класс: Млекопитающие

Отряд: Приматы

Семейство: Гоминиды

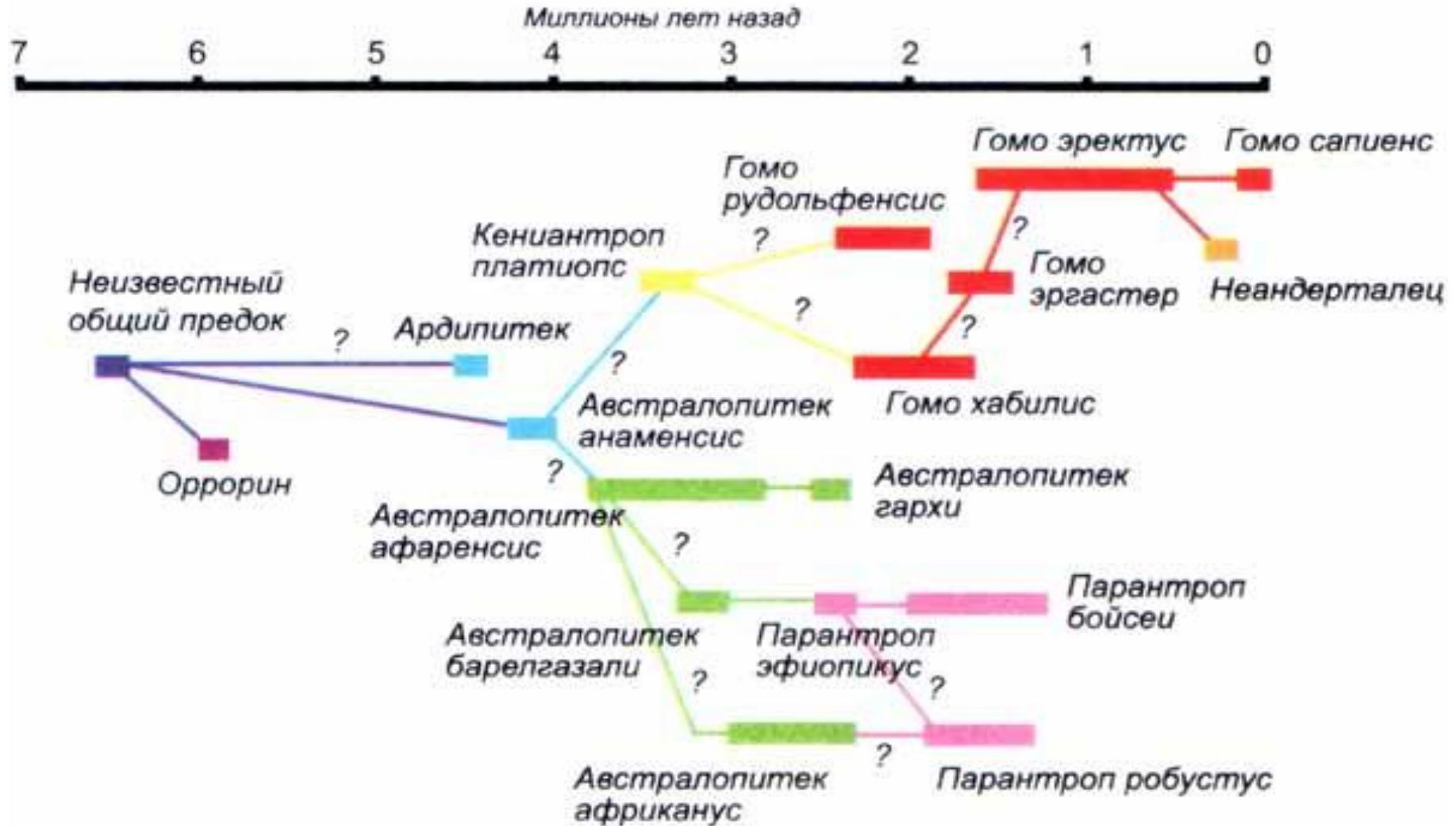
Род: Человек

Вид: Человек разумный

Этапы эволюции

- 1. Появление первых приматов [лемуро-, капуцино- и мартышкообразных]
- 2. Появление гоминоидов [бесхвостых человекообразных обезьян]
- 3. Появление австралопитековых
- 4. Появление архантропов (древнейших людей) [питекантроповых]
- 5. Появление палеоантропов (древних людей) [неандерталоидов]
- 6. Появление неоантропов (современных людей) [кроманьоноподобных]

Эволюционное древо человека



Дриопите



Австралопитек



Человек умелы.



Человек прямоходящий



Человек разумный

(неандерталец и кроманьонец)

Человекообразные обезьяны (шимпанзе, орангутанг, горилла)



Австралопитековые

(южная обезьяна)

- **Виды:** человек умелый
- **Геологический возраст:** конец плиоцена и на плейстоцена.
- **Жил в Юж. Африке, в Вост. Африке**
- **Рост 120 - 130 см, масса 30 - 40 кг, объем мозга составлял 500 - 600 см. куб.; передвигались на двух ногах.**
- **Пища:** наряду с растительной потребляли мясную пищу.
- **Места обитания:** в открытой местности типа саванн.
- **Орудия труда:** палки, камни, длинные кости.
- **Форма социальной организации :** жили группами, в которых существовало распределение обязанностей.
- **Культура:** самая ранняя каменного века – олдовайская (галечная).



Архантропы

(древнейшие люди)



- Человек прямоходящий (*Homo erectus*): питекантропы, синантропы, гейдельбергский человек и др.
- Абсолютный возраст — от 1,9 млн. лет до 360 тыс. лет.
- Жил в Азии, Африке и Европе - миграции
- Характеристика: рост около 1,5 м, прямая походка, покаты́й лоб, выступающие надбровные дуги; подбородок отсутствовал, объем мозга 900— 1200 куб. см., мощные надглазничные валики, низким, уплощенный свод черепа, выступающий затылок, другие примитивные особенности.
- Занимались охотой и собирательством.
- Культура: шелльская (грубые каменные орудия) и ашельская культура (более совершенные орудия - ручные рубила).
- Речевое общение - на начальной стадии развития.
- Форма социальной организации — первобытное человеческое стадо.
- Пользовались огнем (добывать не умели) заботливо поддерживая и сохраняя от поколения к

Палеоантропы

(Древний человек-неандертальцы)

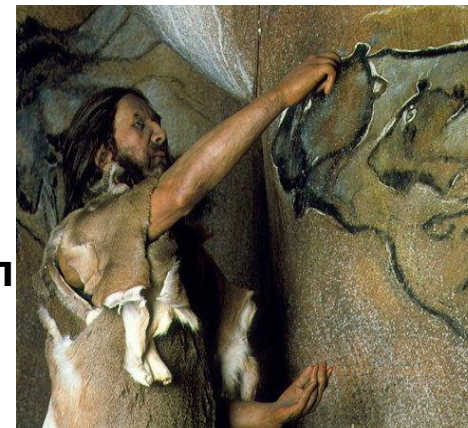


- **Время существования 250 до 30 тысяч тысяч лет назад.**
- **Жил в Европе, Азии и Африке.**
- **Характеристика: низкий покатый лоб с мощным надглазничным валиком, большой нос, массивная нижняя челюсть без подбородочного выступа.**
- **Объем мозга в среднем-1480 куб. см, рост 155-165 см.**
- **Социальная организация — первобытное человеческое стадо.**
- **Речевое общение - зачатки членораздельной речи.**
- **Занимались охотой на крупных животных (пещерный медведь, шерстистый носорог и другие). Сохраняется каннибализм.**
- **Жили в холодное время в пещерах, в теплом климате селились по берегам рек, под навесами скал, добывали и использовали огонь.**
- **Культура — мустьерская (ранний палеолит).**
- **Орудия труда: скребки для выделки кож, наконечники, ножи, маленькие пилы и сверлильный инструмент.**
- **Строил очаги и жилища, использовал шкуры в качестве одежды.**
- **Возникновение элементарных социальных взаимоотношений, забота о раненых, больных и стариках.**
- **Появление первых погребений умерших с заупокойными**

Неоантропы

(от греч. neos — новый и anthropos — человек:
современные люди - кроманьоноподобные)

- Люди современного вида (*Homo sapiens*) - ископаемых (кроманьонцы) и ныне живущих.
- Жили в Европе, Африке, Азии и Австралии (поздний плейстоцен).
- Абсолютный возраст наиболее древних представителей 50—60 тысяч лет.
- Характеристика: высокий ростом (до 190 см), объём мозга в среднем 1300—1440 см³, широкое и короткое лицо, прямоугольные глазницы, череп высокий, затылок округлый, лоб высокий и прямой, подбородочный выступ на нижней челюсти, редукция надбровных дуг, наличие сосцевидного отростка височной кости, отсутствие затылочного выступа, вогнутое основание черепа, уплощенная грудная клетка.
- Речевое общение – владели членораздельной речью.
- Культура верхнего (позднего) палеолита : орудия труда из камня, кости, дерева, рога. (резцы, скребки, сверла, наконечники для дротиков и копий, гарпуны, иглы, ножи, долота, гарпуны, копьеметалка и лук и т.д.), шил одежду из шкур.
- Бережно относился к старикам, жертвовал собой во имя племени, целенаправленно передавал опыт потомкам.
- Появление культуры: украшения, наскальная живопись, скульптура, резьба по кости.
- Занимался коллективной охотой, рыбной ловлей и собирательством. начал приручать животных. делал



Природные факторы, повлиявшие на появление человека:

- Изменение климата.
- Исчезновение тропических лесов.
- Естественный отбор на фоне борьбы за существование
- Дрейф генов
- Изоляция
- Наследственная изменчивость

Социальные факторы, повлиявшие на появление человека:

- Трудовая деятельность (человек изменяет природу в соответствии со своими потребностями).**
- Развитие речевого общения в процессе труда (развитие мозга и гортани).**
- Общественный образ жизни, регулирование семейно-брачных отношений**
- Неолитическая революция (переход от собирательства и охоты к скотоводству и земледелию, от присваивающего к производящему).**
- Развитие сознания**

Отличия человека от

животных:

- 1) Способность изготавливать орудия труда и использовать их, как способ производства материальных благ.
- 2) Человек способен к социальной целенаправленной творческой деятельности.
- 3) Человек преобразует окружающую действительность, создает необходимые ему материальные и духовные ценности.
- 4) Человек обладает высокоорганизованным мозгом, мышлением и членораздельной речью.
- 5) Человек обладает самосознанием.