

Қарағанды мемлекеттік медицина университеті
Патологиялық анатомия және сот медицинасы кафедрасы

СӨЖ

Тақырыбы: Зәр және жыныстық жүйесінің қатерсіз және қатерлі ісіктері.

ОРЫНДАҒАҒАҢДАР: 2027 ТОП, ЖМФ
ТЕКСЕРГЕН: ИМАНБАЕВА Г.Н.

Қарағанды 2018ж.

Жоспар:

1.Кіріспе

2.Негізгі бөлім

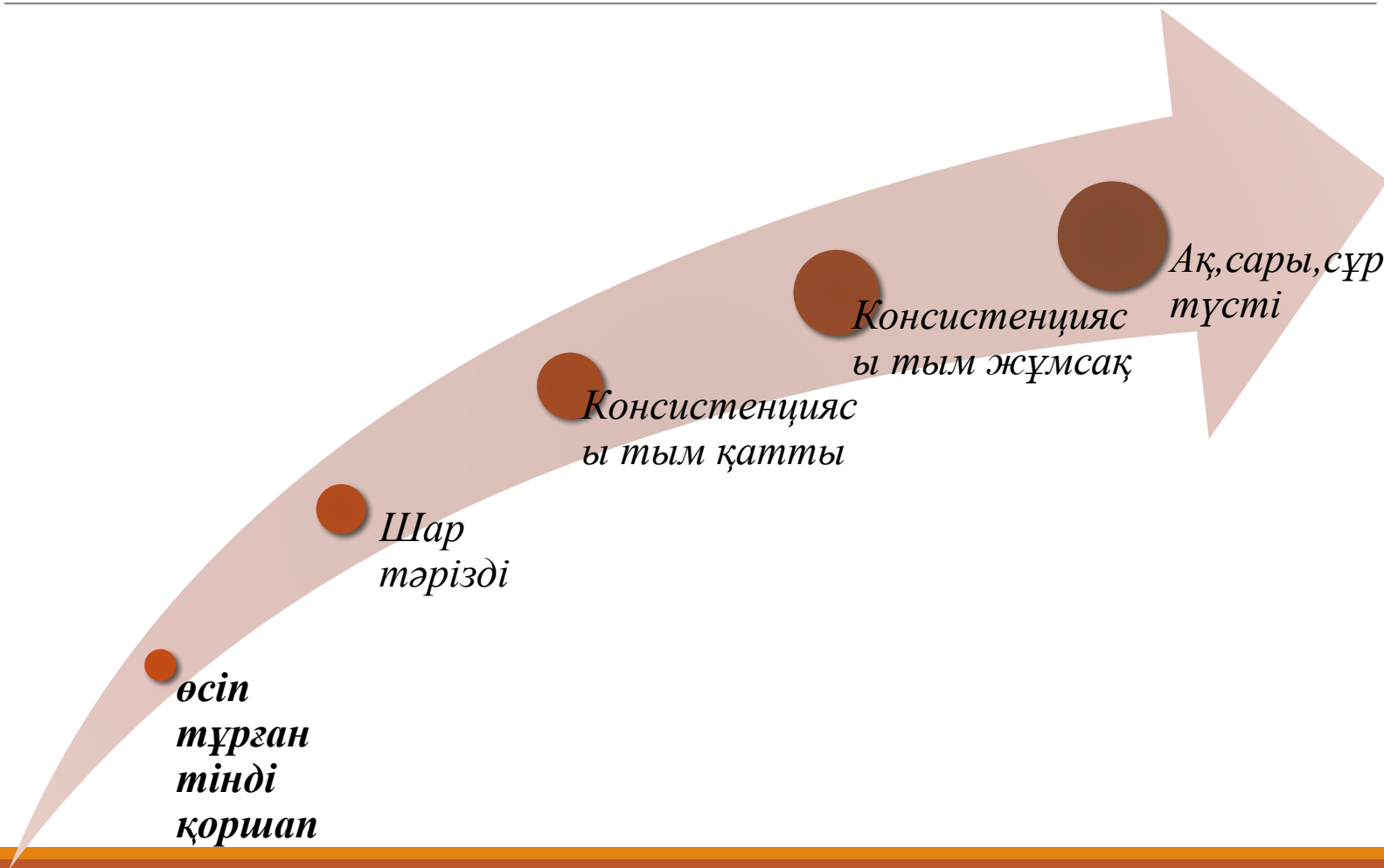
3.Ісік.Зәр шығару жүйесінің ісігі.Қуықтың қатерлі ісігі.

4.Қорытынды

Кіріспе

Ісік, тін өсіндісі, (tumor) – өзінің қалыпты пішіні мен қызметін жойған, организмнің түрі өзгерген клеткаларынан құралған тіндердің патологиялық жайылып өсуі.

Ісіктердің құрылысы



Ісіктердің жіктелуі

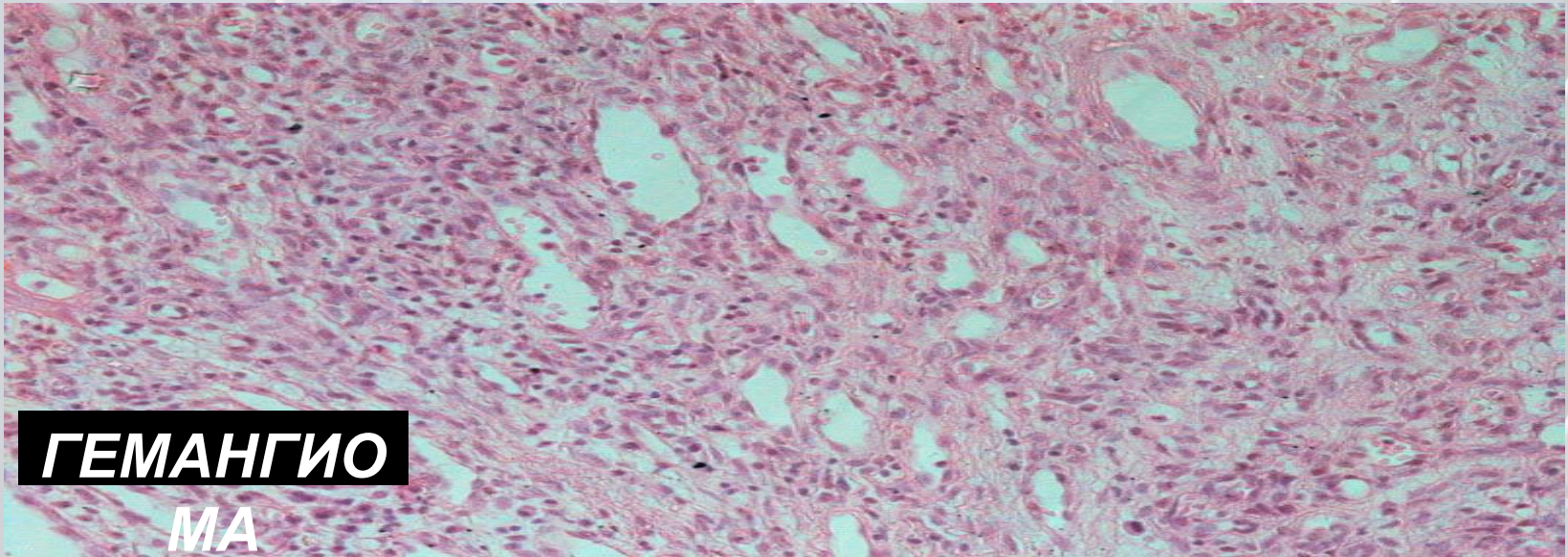
□ Қатерсіз ісік ерекшеліктері- капсула түзіп өседі, құрылымы қалыпты жасушаларға ұқсас келеді, ісік жасушалары дамыған және сараланған, айқындалған құрылымды атипизм, алып тастағанда қайтадан өспейді

□ Метастаздану болмайды. Адам үшін клиникалық көріністері жағымды. Қахексия тудырмайды және өлімге әкелмейді.

ҚАТЕРСІЗ ІСІКТЕР



ФИБРОАДЕНОМА



ГЕМАНГИО

МА

Қатерлі ісік ерекшеліктері

Инфильтрацияланған өспе;

капсуласы болмайды, жасушалық анаплазия,

алып тастағанды қайтадан өседі

Метастаздану байқалады. Адам үшін клиникалық көріністері жағымсыз. Кахексия

кәне

1

2

3

4

Ісіктердің патогенезі:

- **канцерогенді агенттердің немесе тұқым қуалаушылық патологиялардың әсерінен геномдағы соматикалық жасушалардың өзгеруі;**
- **жасушалық онкогендердің белсендірілуі және антионкогендердің супрессиясы**
- **жасушаның ісікті трансформациясы және оның бақылаусыз шексіз өсу қабілетіне ие болуы**

ІСІКТЕРДІҢ ЖІКТЕЛУІ.

Арнайы даму орны жоқ ісіктер эпителийлік ісіктер-папиллома, аденомалар

Экзо-эндокринді бездері және жамылғы эпителий ісіктері-ұйғы без.гипофиз,бүйрекүсті безі, аналық, аталық, сүт без ісіктері;

Мезенхимальды ісіктер

Меланин түзуші

Нерв жүйесі мен ми қабық ісіктері

Қан жүйесі ісіктері

Тератомалар

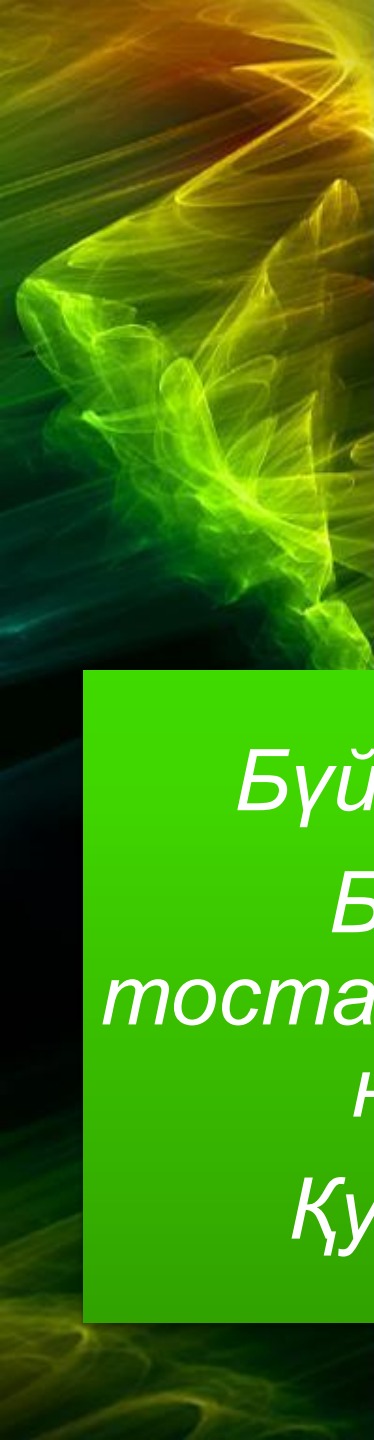
*Жиі
кездесетін
ісіктер*

ЕРЕСЕК АДАМДАРДА

Өкпе рагы,тері,тік ішек пен тоқ
ішек рагы,сүт безі,асқазан,
қуық безі,аналық без өңеш
рактары,лимфома және
лейкоздар

БАЛАЛАРДА :

Лейкоздар,лимфомалар,ми
ісіктері,гепатобластома,неф
робластома,тератомалар,
рабдомиосаркокама,остеогенді
саркома.



*Ісік зәр шығару
жүйесінің кез келген
жерінде дамуы мүмкін.*

*Бүйрек ісігі.
Бүйрек
тостағаншасының
ісігі.
Қуық ісігі*

*Аналық безінің ісігі.
Жыныс мүшесінің
ісігі.*

Зәр жүйесінің қатерсіз ісіктеріне мыналарды жатқызуға болады:

*Бүйрек
аденомасы.*

Онкоцитома

Липома

Ангиомиолипома.

*Гемангио
ма.*

*Қуық
безінің,
жыныс
мүшесінің,
уретраның,
зәр шығару
түтікшесін
ің
папилломас
ы.*

Зәр жүйесінің қатерлі ісіктеріне мыналарды жатқызамыз:



□Қуық безінің,
жыныс мүшесінің,
уретраның, зәр
шығару
түтікшесінің ісігі.
□Бүйрек және қуық
безінің ісігі

*□Вильмс ісігі.
□Жұмыртқа
тератомасы.*

Қуықтың қатерлі ісігі

- Қуық – несеп жиналатын орын болып табылатын ағза, оның сыйымдылығы орташа алғанда 500-700 мл және әр адамдарда өзгеріп отырады.
- Қынап бос кезінде тұтастан кіші жамбас қуысында *symphysis pubica* артында жатады.
- Қуық несеппен толғанда жұмыртқа пішінді және де оның төменгі, кеңдеу бекіген бөлігі – түбі, *fundus vesicae*, төмен және артқа, тік ішек немесе қынап бағытына қарайды, ол мойын, *cervix vesicae*, түрінде тарылып үрпі жолына ауысады, үшкірлеу төбесі, *apex vesicae*. Apex пен *fundus* арасында денесі *corpus* деп аталады.

Қуық ісіктері

біріншілік және
екіншілік болып
бөлінеді

Қуық ісіктерін
сонымен қатар
эпителиальді(98%)
және эпителиальді
емес (2%) құрылмы
бойынша бөледі

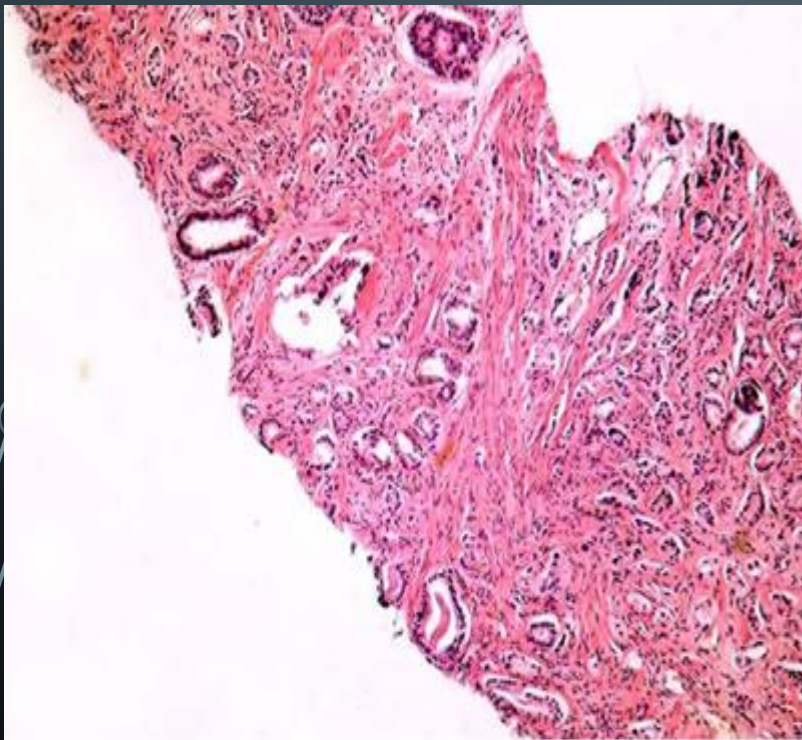
Қуықтың қатерлі
эпителиальді емес
ісіктерге- саркома

Құрылымдық
ерекшеліктері
бойынша саркома
– фибросаркома,
миосаркома,
микосаркома,
ретикулосаркома
деп бөлінеді.

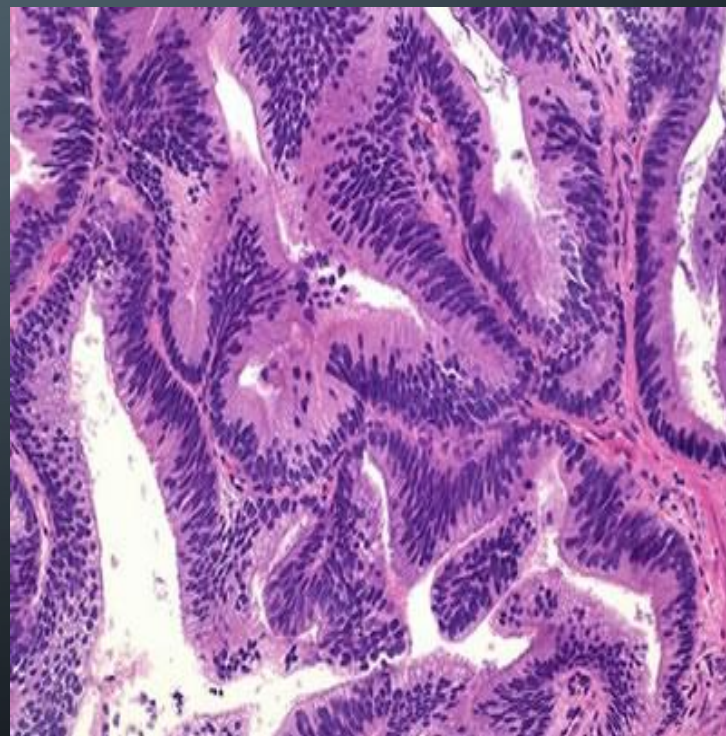
- Несеп шығару өзегінің жаңа түзінділері қауіпсіз және қауіпті түзінділер болуы мүмкін. Оларды шығу тегі бойынша эпителийлі және эпителийсіз түзінділерге бөледі.
- **Этиологиясы.** Несеп шығару өзегінің жаңа түзінділерінің пайда болу себептері аяғына дейін зерттелмеген. Қуықтың ісігі кезіндегі канцерогенездің экзогендік және эндогендік себептері үрпінің ісіктеріне де таралады.
 - Әйелдер өмірінің екінші жартысында басталатын дисгормондық өзгерістер, өдетте 40 жастан кейін несеп шығару өзегінің кілегей қабығында полиптер түзілуіне ұласады. Еркектерге қарағанда, әйелдерде несеп шығару өзегінің рагы жиі пайда болады.

ГИСТОЛОГИЯЛЫҚ КӨРІНІСТЕРІ:

**Ұсақ клеткалы
аденокарцинома.**



**Өзекті
(эндометриодты)
аденокарцинома.**



Участок стенки мочевого пузыря



Поверхностный
рак



Инвазия опухоли
в мышцу



Инвазивный рак

МАКРОПРЕПАРАТ



Қорытынды

Несеп шығару өзегінің ісіктерін емдеу бұл процестің сипатына, TNM категориясы бойынша орналасуы мен таралуына байланысты.

- *Әйелдерде полип несеп шығару өзегінің артқы қабырғасына орналасқанда операциямен емдейді, ол үрпінің артқы қабырғасын сыналап кесуден және кілегей қабықтың дефектін тігуден тұрады.*
- *Ұшы сүйір кондиломаны, папилломаны трансуретралды электрмен кесу немесе лазермен бұзу арқылы хирургиялық жолмен сылып тастайды. Сондай-ақ ол жерге химиотерапиялық препараттарды — 5%-ті 5-фторурацилді тамызу, ТиоТЭФ пайдаланылады.*
- *Несеп шығару өзегінің рагы аралас емдеуді (операция, сәуле терапиясы, полихимиотерапия) қажет етеді. Лимфа жүйесін зерттеудің нәтижелері шат-сан және мықын лимфа түйіндерін алып тастаудың қажеттігін анықтайды. Еркектерде сондай-ақ үрпіні сау тканьдер тұсында кесу, ал асқынған жағдайда — жыныс мүшесіне ампутация жасалуы мүмкін.*

Пайдаланылған әдебиеттер:

1. Айтқұлов Мұрат Тілеуқабылұлы - Патологиялық анатомияның жалпыпатологиялық процестер бөлімі бойынша студенттерге арналған әдістемелік құрал / Айтқұлов М. Т., Усеева М.С. - Қарағанды: ҚММА, 2006. - 92 б.
2. Струков А.И. Патологиялық анатомия: оқулық / А. И. Струков, В. В. Серов; пер. М. Т. Айтқұлов. - 5-ші бас., стереотипті. - М. : ГЭОТАР-Медиа, 2013. - 984 б.: сур.
3. Струков А.И. Патологиялық анатомия: медициналық жоғары оқу орындардың студенттеріне арналған оқулық / А.И. Струков, В.В. Серов . – Ақтөбе ІІ бөлімнің 1-ші кітабы: жеке аурулар бөлімі. - 2-ші бас. - 2010. - 338 б.
4. Струков А.И. Патологиялық анатомия: медициналық жоғары оқу орындардың студенттеріне арналған оқулық / А.И. Струков, В.В. Серов . – Ақтөбе Жалпы бөлімі. - 2-ші бас. - 2010. - 350 б.
5. Тусупбекова М.М. Морфологический атлас общепатологических процессов: Атлас / М. М. Тусупбекова. - Алматы: Эверо, 2012. - 164 с.: ил.

*Назарларыңызға
рахмет!!!*