

Где стоит щенок?

Как называются выделенные слова в предложениях следующего слайда?

Для чего они нужны?

**Воробьишки весело
купаются в лужах. Скоро
на ветвях орешника
появятся сережки. А поля
спят ещё под снегом.**

Работаем в тетради

Работаем в тетради

Запиши в тетрадь словарные слова
(слайд 5)

Проверь себя, открыв следующий
слайд - №6.

**С.бака, гор.д, д.
ревня, .тец, п.
нал, м.дведь**



Собака

город
деревня

отец

пенал

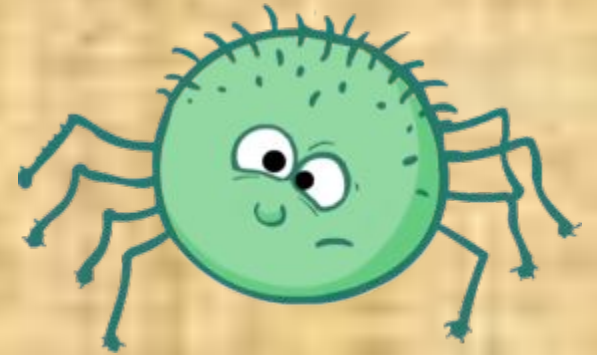
медведь

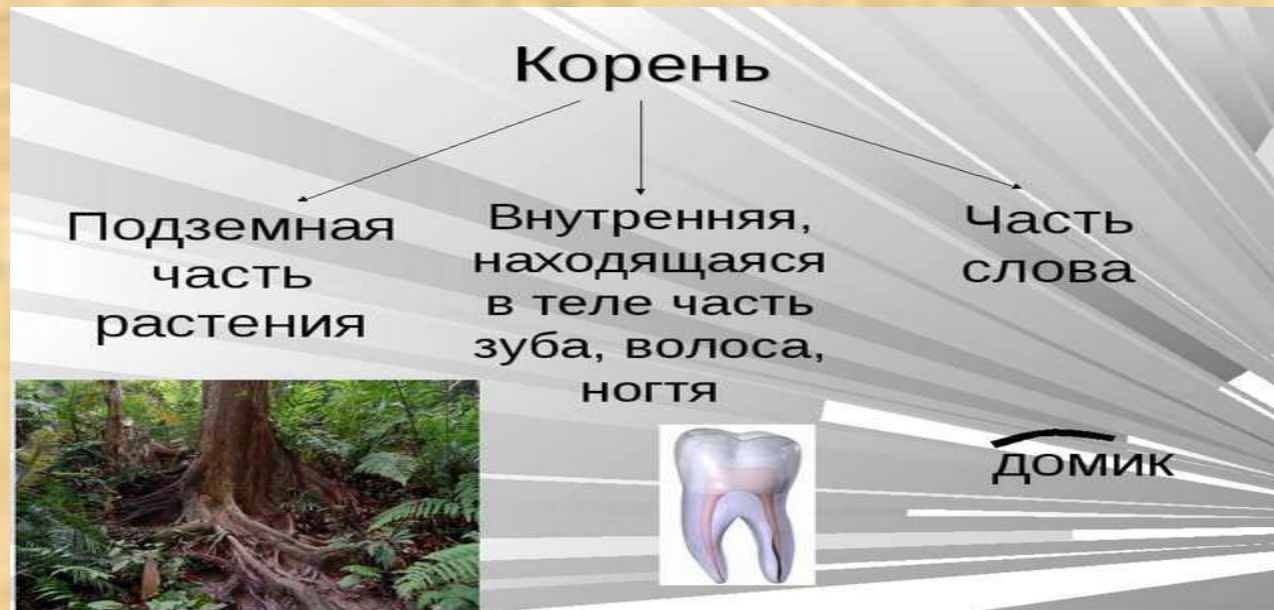


ДАЛЬШЕ БУДЕТ ФИЗМИНУТКА
Выполни её вместе с паучком!
Просто двигайся в такт музыки!

Паучок

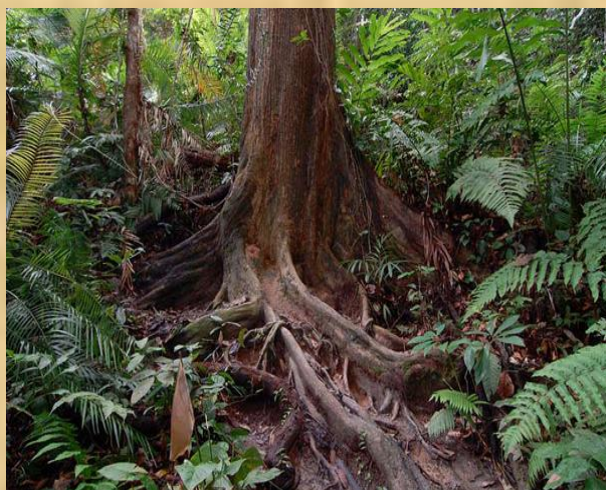






??

Что обозначает слово
«КОРЕНЬ»?



Корень-
часть слова

Корень слова.
Однокоренные
(родственные слова)





садовод

садовник

посадки

рассада

-сад-

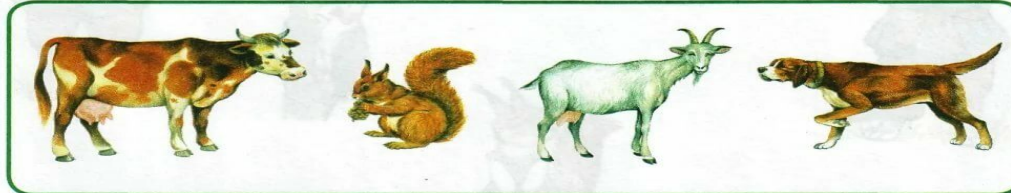
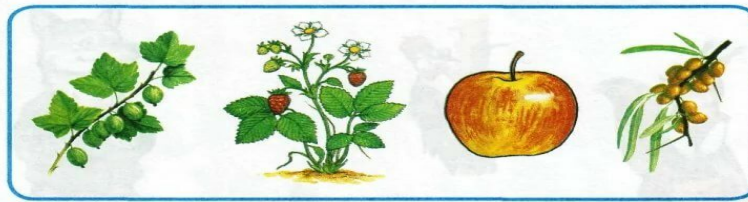
Корень



Общая часть родственных слов

Признаки однокоренных
(родственных) слов

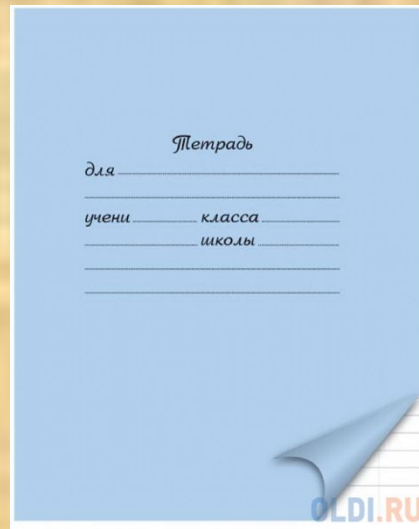
Одинаковый корень общее значение



1. Четвертый лишний. Назови «лишнее» слово-название картинки в каждом ряду.

2. Найди «ЛИШНЕЕ» слово в ряду слов следующего слайда

мороз
морозный
заморозки
морозильник
морж

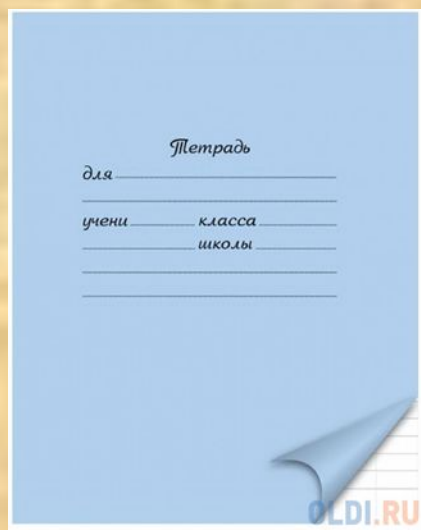


Работаем в тетради

1. Найди две группы родственных слов.
2. Запиши их в тетрадь.
3. Какое слово «ЛИШНЕЕ»?

Лиса, ёж, лисонька, ёжик,
ежиха, лист, ежата, лисичка,
лисица, ежевика





Запиши подходящие по смыслу слова.
Обозначь корень.



У меня встали _____. Ещё
_____ назад ходили. А сейчас
_____ стрелка стоит
неподвижно. Нужно чтобы их
починил мастер - _____.

**Слова для справок:
часовщик, час, часовая,
часики.**

У меня встали **часики**. Ещё **час**
назад ходили. А сейчас **часовая**
стрелка стоит неподвижно. Нужно
чтобы их починил мастер -
часовщик.

Слова для справок: **часовщик,**
час, часовая, часики.

Что такое родственные слова?



В русском языке есть «слова-родственники», родственные слова. Они близки по смыслу, имеют общую (одинаковую) часть, в которой заключено общее лексическое значение всех родственных слов.



А слова «гусеница» и «гусь»
родственные?

Вы кто такие?

**Я – гусь. Это – гусыня. Это – наши
гусята. А ты кто?**

-А я ваша родственница – гусеница!



МОЛОДЦЫ !

