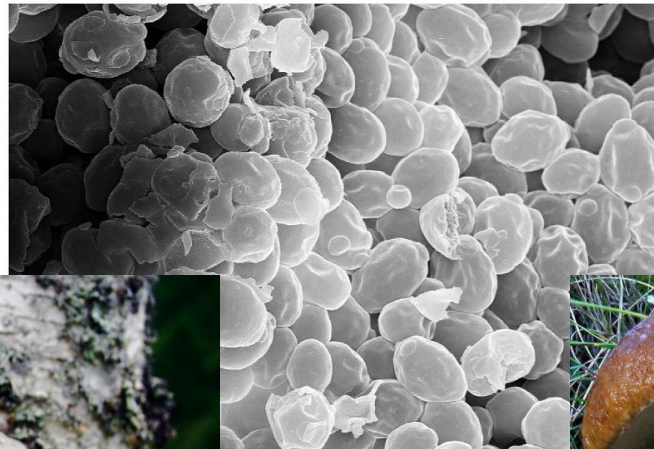


Проверка домашнего задания

- Записать на доске схему «растения»
- Записать на доске систематики Водорослей
- Записать на доске систематику отдела Голосеменные
- Дать общую характеристику отдела Моховидные
- Рассказать общую характеристику отдела Папоротниковидные
- Раскрыть значение голосеменных и покрытосеменных
- Рассказать об отличии классов однодольных и двудольных



Какие организмы по вашему изображены на картинке? Какая тема должна быть?



Тема: Организмы царства грибы и лишайники

Цель

Повторим:

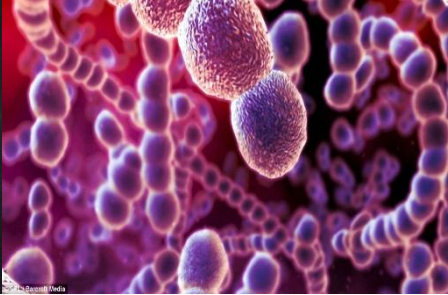
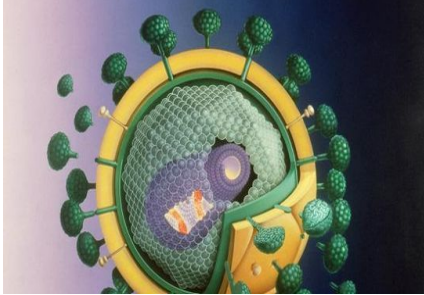
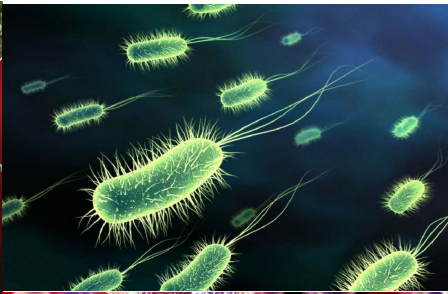
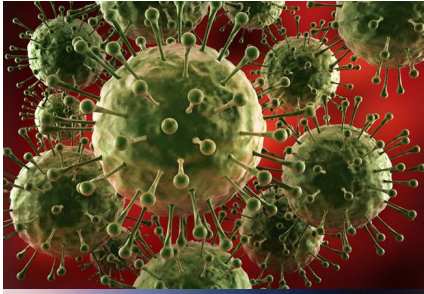
что такое гриб и что такое лишайник

Вспомним:

признаки и строение грибов и лишайников

Обобщим :

сведения о многообразии и значении этих групп



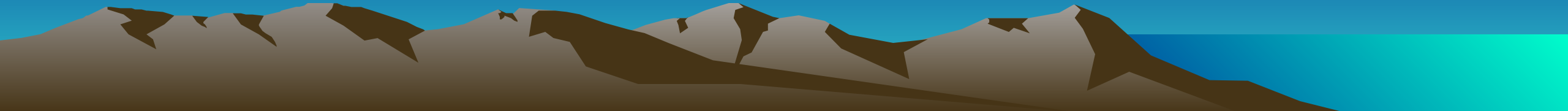
Какие организмы изображены на картинках? Какие царства вам известны?

Самостоятельная работа с учебником.

1 ряд	2 ряд	3 ряд
Грибы как представитель особого царства эукариот. Стр.78 – 79.	Многообразие и значение грибов. Стр. 79 – 80.	Лишайники как организм симбиотического типа. Стр. 80.

Характерные черты

- Они заменяют промежуточное положение между растениями и животными*
- Среди грибов есть одноклеточные и многоклеточные организмы*



Признаки, роднящие грибы и растения

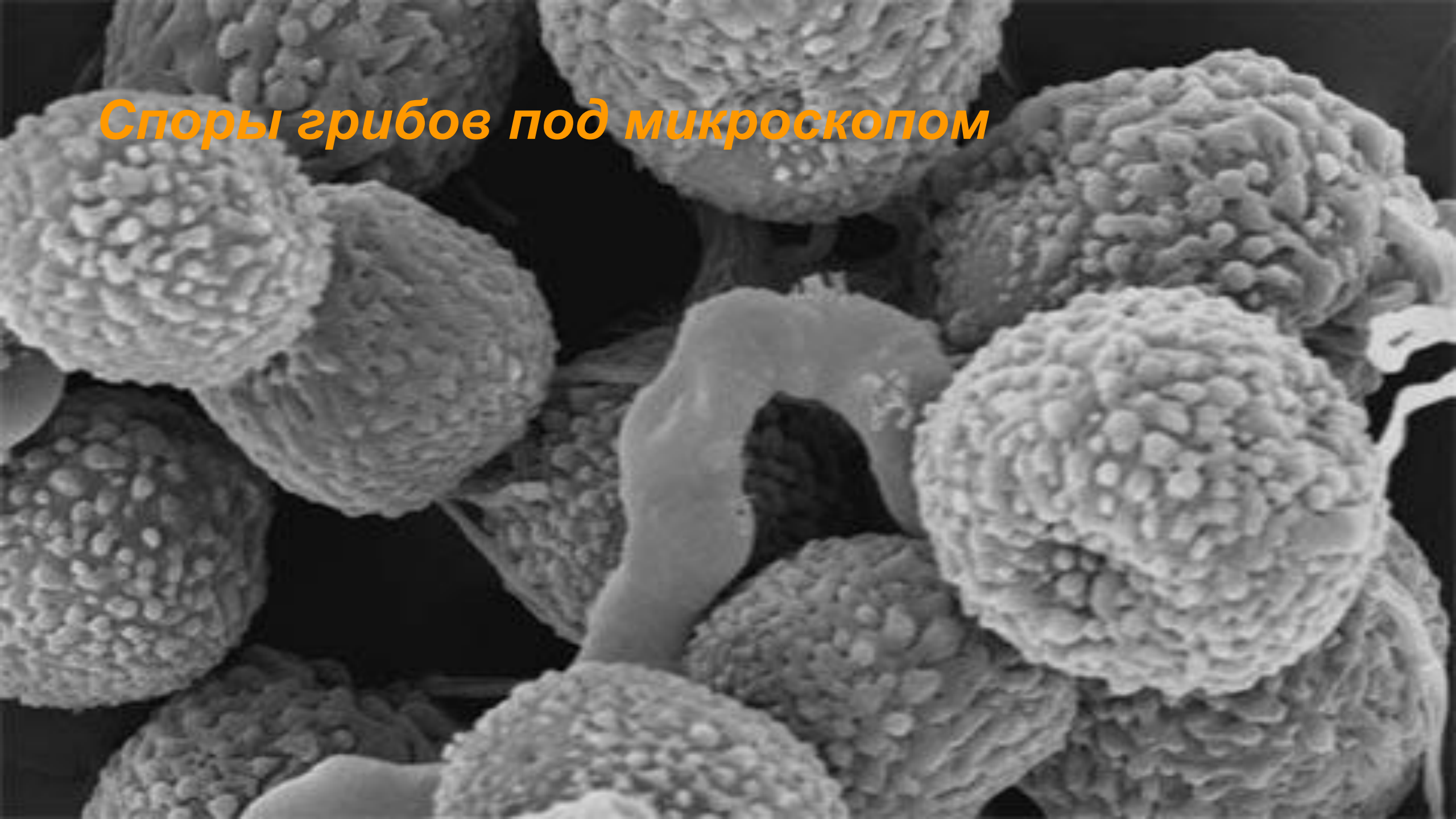
- 1. Растут в течении всей жизни*
- 2. Неподвижны*
- 3. Имеют прочные клеточные стенки*
- 4. Способны синтезировать витамины*
- 5. В клетках многих грибов много ядер*

Признаки, роднящие грибы с животными

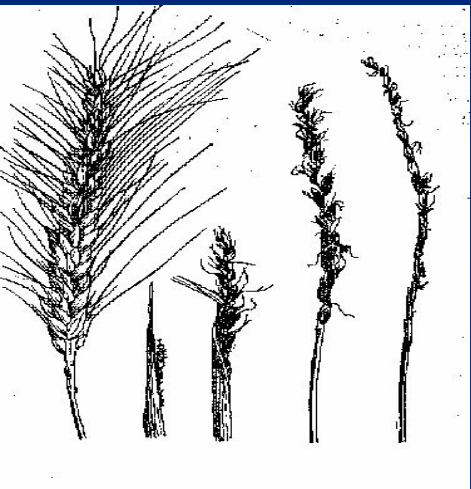
1. *Питаются готовыми органическими веществами – гетеротрофы*
2. *В клеточных стенках содержится хитин (как и у ракообразных)*
3. *Запасное вещество – гликоген (как у человека в печени)*
4. *Конечный продукт жизнедеятельности - мочевины*



Споры грибов под микроскопом



По типу питания грибы делятся :



- *Грибы - паразиты*



- *Грибы - симбионты*



- *Грибы - сапрофиты*

Задание классу

- Выписать многообразие грибов
- Сравнить со следующим слайдом



• **Одноклеточные грибы**

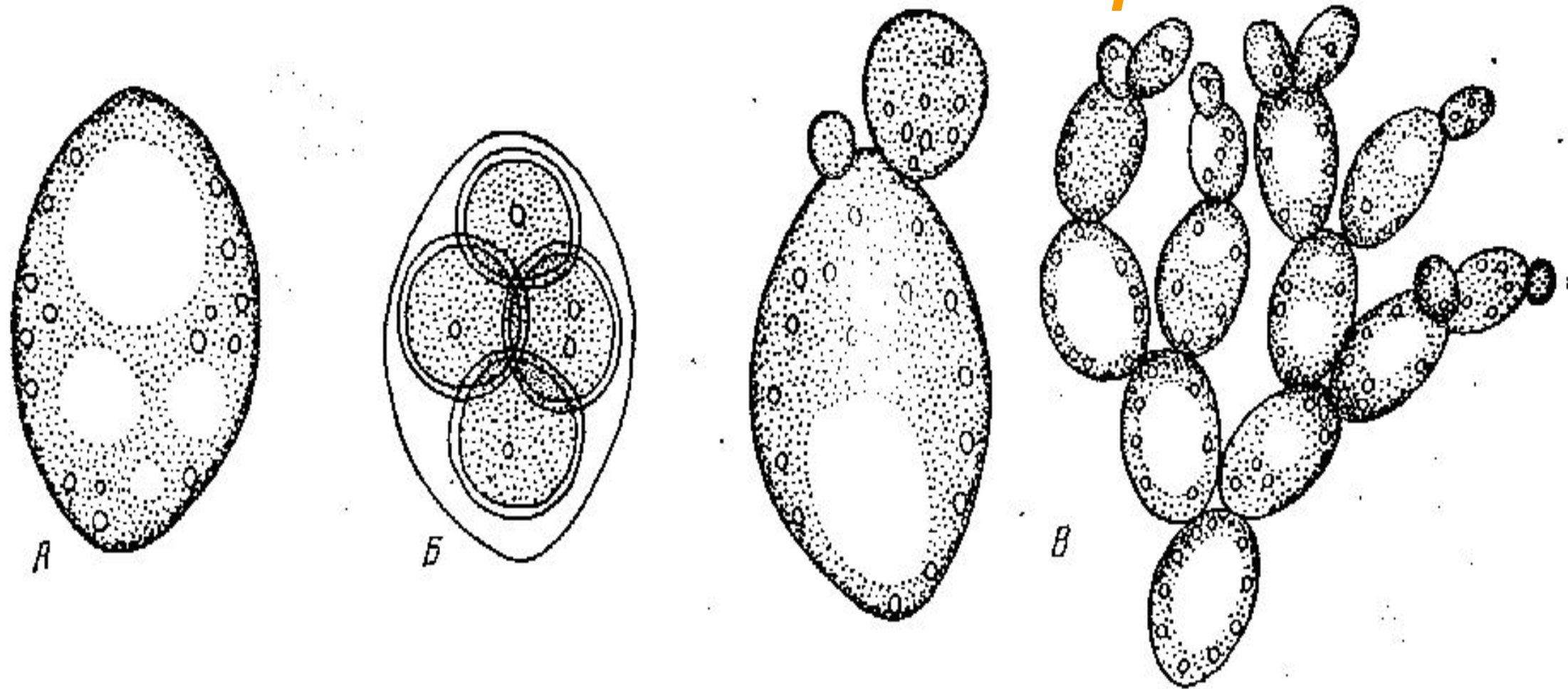
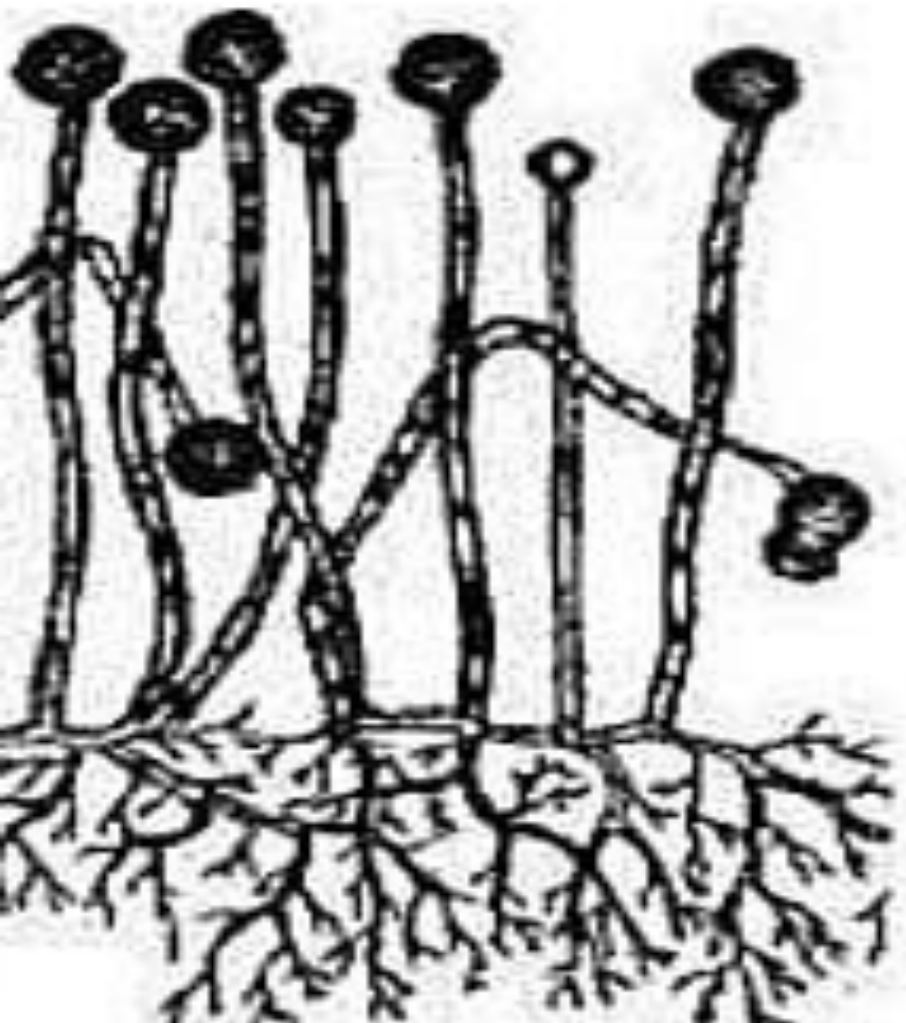


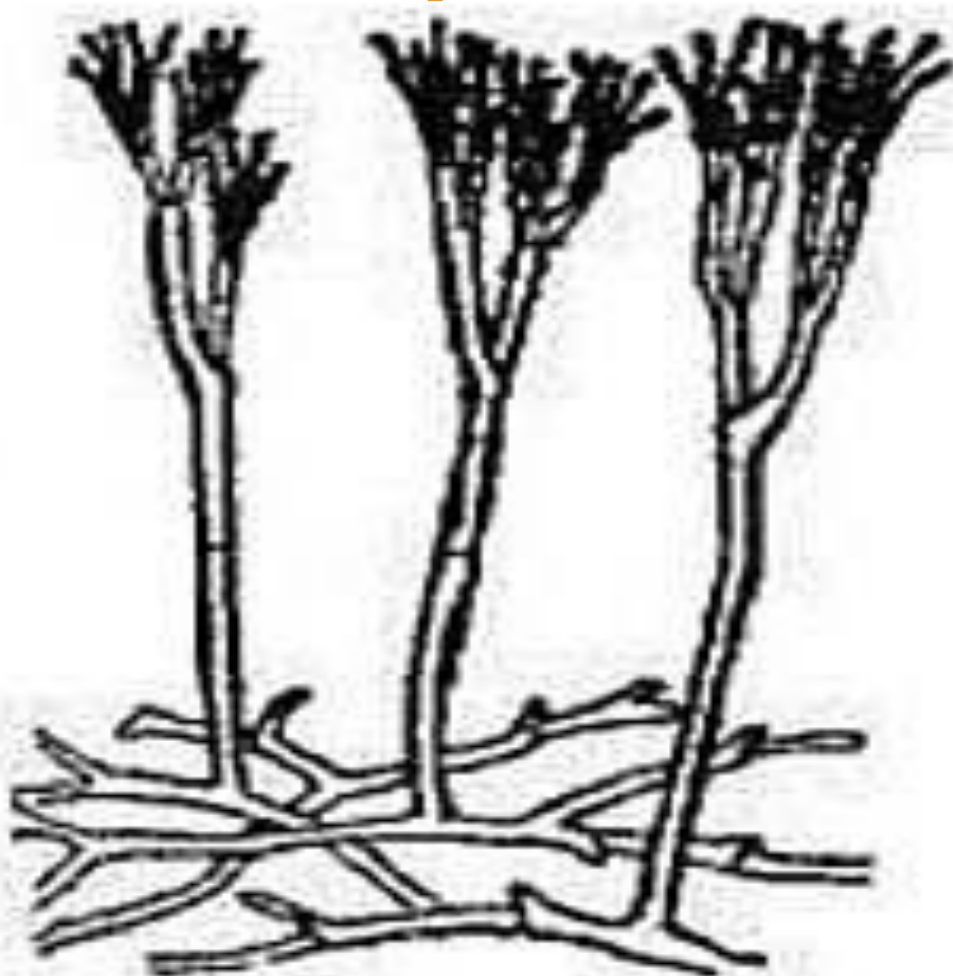
Рис. 7 Дрожжи пекарские

А — одноклеточный таллом; Б — клетка с аскоспорами; В — почкование

- **Плесневые грибы**



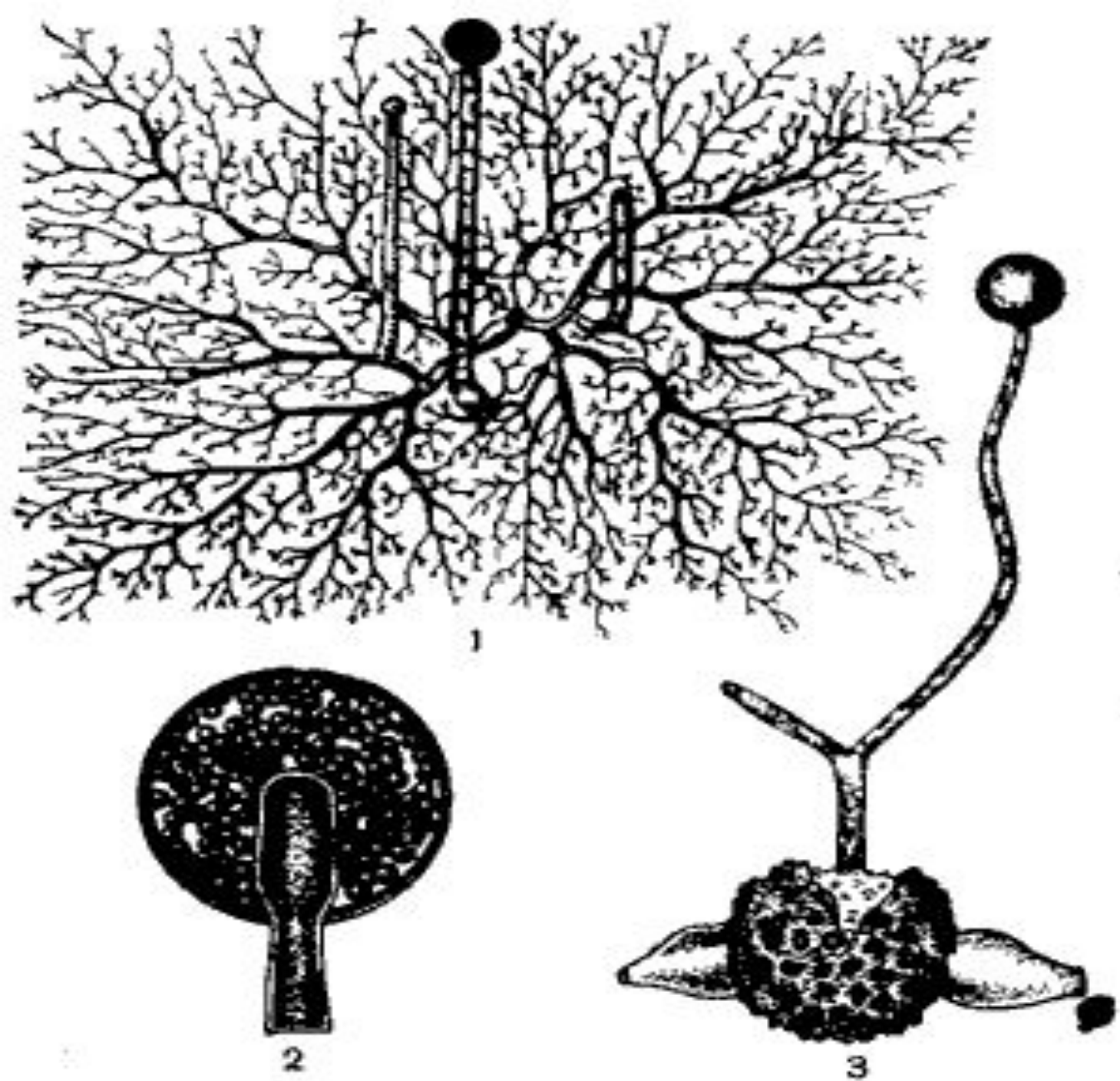
- **Мукор**



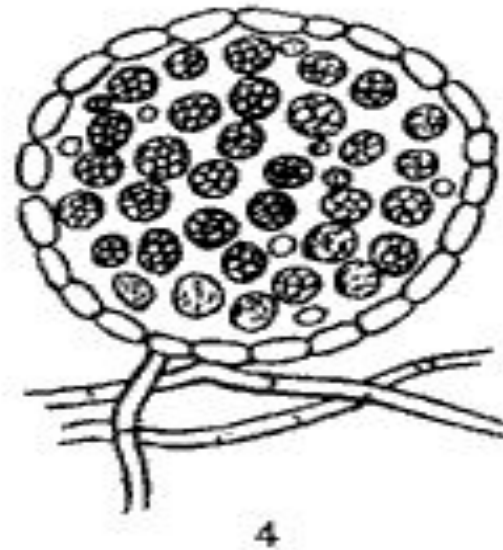
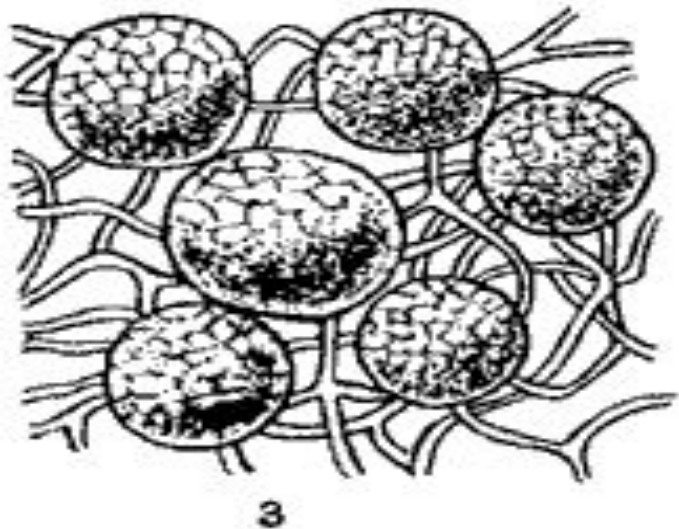
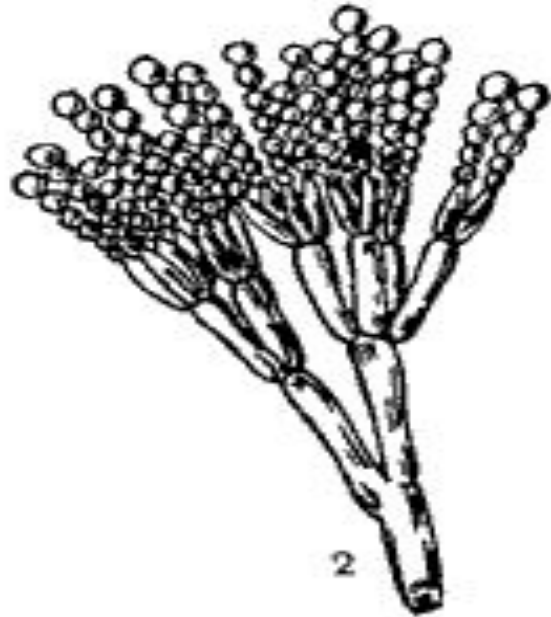
- **Пеницилл**



- **Аспергилл**



- Плесневый гриб – мукор поселяется на продуктах питания, например на хлебе



Пеницилл и аспергилл – природные источники антибиотиков, поселяются на продуктах растительного происхождения

Физкультминутка

для
кистей рук:



«*Делай как*

я!»

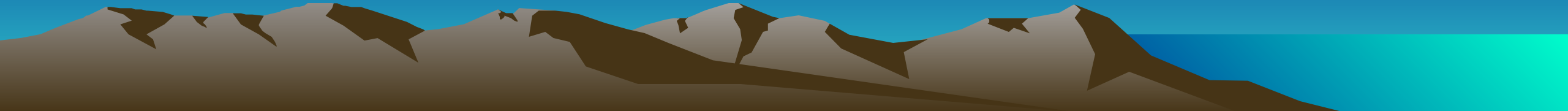






Задание классу

- Составить схему «виды шляпочных грибов»
- Выписать представителей каждой группы грибов
- Сравнить со следующим слайдом



- По типу шляпок
- плодовых тел
 - Пластинчатые
 - Трубчатые

• *Пластинчатый гриб*



- *Трубчатый гриб*



Задание классу

- Составить схему «Паразитические грибы»
- Выписать представителей, и растения, которые они поражают

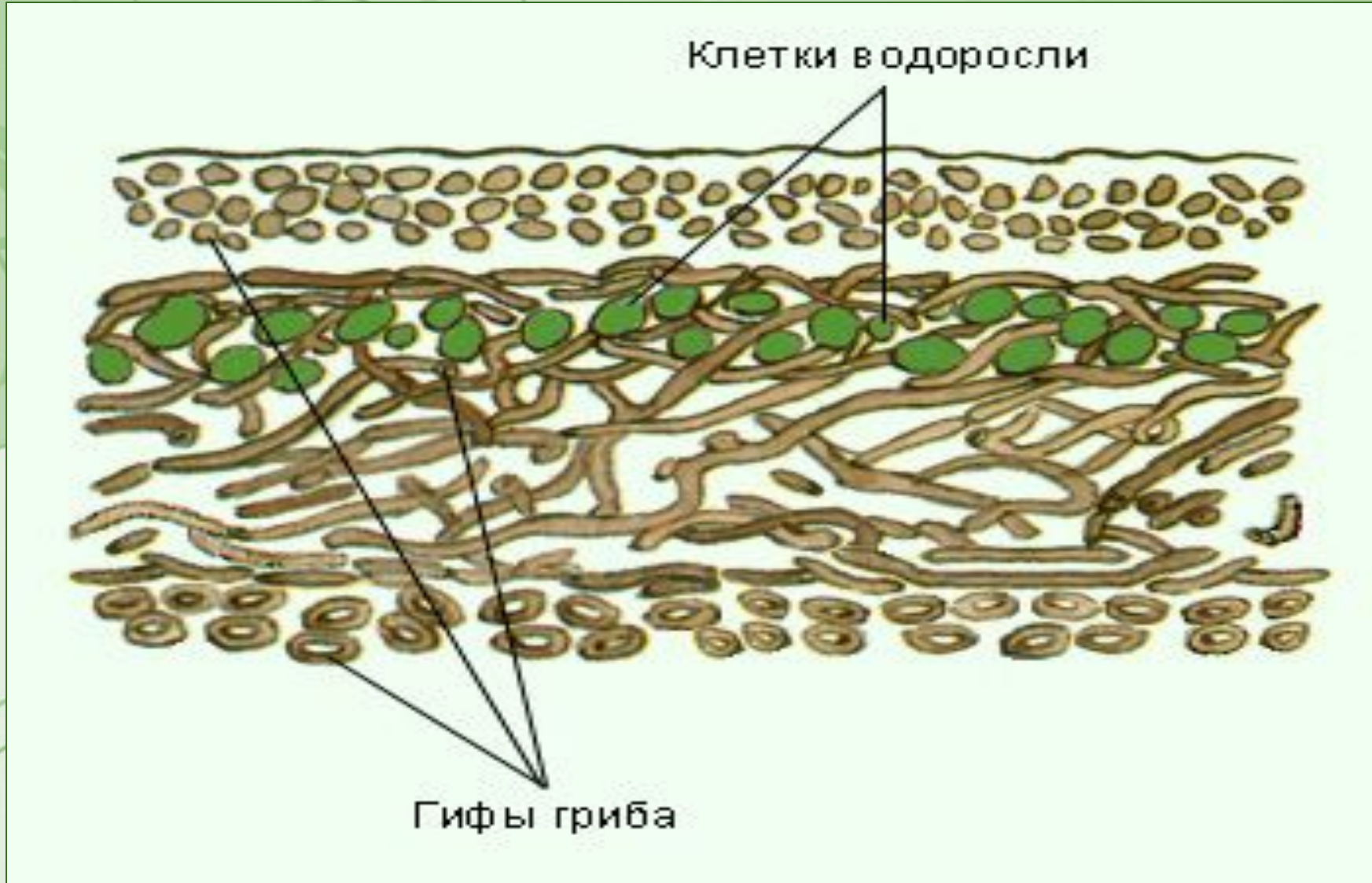


Задание классу

- Изучить рисунок 32, на стр.80
- Составить схему «Строение лишайника»
- Сравнить со следующим слайдом



Строение лишайника



Особенности лишайников

- **Основа – грибница. Иногда** грибница начинает паразитировать на водорослях и организм погибает. Выделенная водоросль может жить в благоприятных условиях. Гриб обычно погибает.
-
- **Лишайник – особый организм. Относят его к Царству Грибы**, но он обладает специфическим строением, своеобразным обменом веществ и особыми, нигде больше не встречающимися в природе, веществами – лишайниковыми кислотами.

Задание классу

- **Составить схему «Виды лишайников»**
- **Выписать представителей к каждой группе**

Основные типы слоевищ лишайников

Накипные



Лепрария

Листоватые



Гипогимния

Кустистые



Рамалина

Значение лишайников.

1. Образование почв.
2. Корм для оленей, пища для человека.
3. Сырье для химической, парфюмерной промышленности.
4. Медицина.
5. Природные индикаторы загрязняемости воздуха.

1. Грибница-гриба-трутовика разрушает:

а) кору дерева; б) древесину; в) сердцевину.

2. Пищевые продукты из муки, в которую попали размолотые рожки спорыньи, вызывают у человека:

а) горечь во рту; б) расстройство кишечника;
в) судороги, боли головы, желудка, омертвление пальцев и пр.

3. Лишайники, живущие на коре деревьев, по отношению к дереву:

а) являются паразитами; б) не являются паразитами;
в) являются паразитами в начале своего роста и развития.

4. Корни деревьев и гифы грибницы многих шляпочных грибов образуют:

а) мицелий; б) микоризу; в) и мицелий, и микоризу.

5. Чертами сходства грибов и животных являются:

- 1) Гетеротрофное питание
- 2) Способность к вегетативному размножению
- 3) Отсутствие хлорофилла
- 4) Постоянное нарастание
- 5) Запасной углевод – гликоген
- 6) Наличие клеточной стенки

6. Для микоризы характерны следующие особенности:

- 1) Является симбиозом гриба и растения
- 2) Полезна для гриба, но безразлична для растения
- 3) Имеется у покрытосеменных растений и некоторых папоротников
- 4) Не образуется у мхов
- 5) Образуется у мхов
- 6) Образуется у хвощей

Домашнее задание

§ 18, вопросы к параграфу.

Индивидуальное задание:

- Переживание неблагоприятных условий животными.**
- Забота о потомстве у животных.**