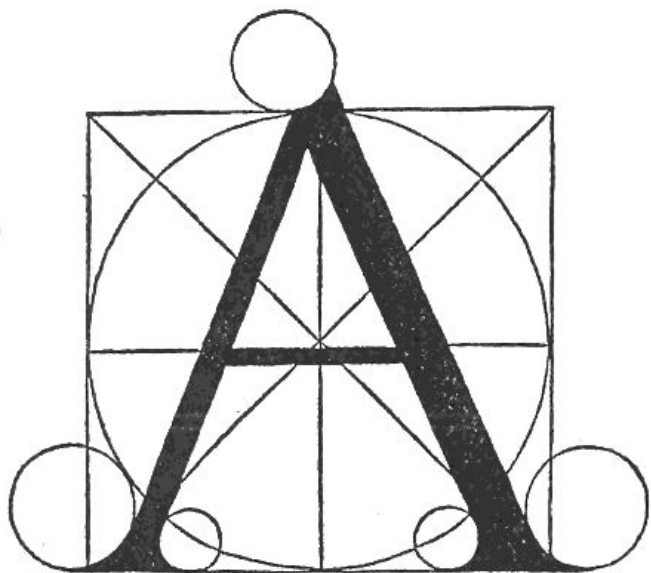


# Історія розвитку шрифту

Підготувала матеріал:  
учениця гр.В-42  
Горбатова Олена

- ▶ **Шрифт** — графічний малюнок накреслень літер і знаків, які складають єдину стилістичну та композиційну систему, набір символів визначеного розміру і малюнка.



# Шрифт – це:

- ▶ Повний комплект друкарських літер певного типу й рисунку, необхідний для набору якого-небудь тексту; сукупність металевих рельєфних літер, цифр, розділових знаків у друкарській машинці.
- ▶ Комп'ютерний файл, що містить в собі всі параметри, необхідні для відтворення на екрані чи цифрових друкарських машинах текстів.
- ▶ Графічна форма літер при писанні, характер малюнка написаних літер, накреслення букв та знаків, що складають єдину композиційну та стилістичну систему.

# Шрифти

створюються художниками та граверами згідно з:

- ▶ вибраним задумом;
- ▶ вимогами єдності стилю та графічної композиції;
- ▶ конкретними змістовними та художньо-декоративними задачами.



A B C D E F G H I J K L M N O P Q R S T U V W X Y Z  
a b c d e f g h i j k l m n o p q r s t u v w x y z  
Aa Bb Cc

# Шрифти характеризуються:

- ▶ гарнітурою: об'єднанням різних за кеглем та нарисом, але однаковим за характером накреслення шрифтів.
- ▶ нахилом: прямий, похилий курсив.
- ▶ насиченістю: контурний, світлий, ужирений, напівжирний, жирний, наджирний.
- ▶ шириною: надвузький, вузький, нормальний, широкий, надширокий.
- ▶ ілюміновкою: оконтурений, відтінений, штриховий, орнаментований, негативний, кольоровий.
- ▶ розміром в пунктах.

# Історія розвитку шрифтів

- ▶ Першою письмовою формою передачі думки була піктографія - малюнки на стінах печер і на скелях.
- ▶ Вузликове письмо.
- ▶ Ідеографія - наступний етап після піктограм.
- ▶ Ієрогліфи Стародавнього Єгипту, знаки-символи були попередниками сучасного письма. Трохи пізніше, ієрогліфи використовувалися для передачі початкового звуку назви предмета, явища, події, але повного переходу на фонетичне письмо не відбулося.
- ▶ Перша абетка літера-фонетичного письма створили фінікійці. Ця абетка стала першоджерелом більшості абеток світу - грецької, латинської, кириличної та інших.

- ▶ Літери цього шрифту характеризувалися виступом кінців за межі верхніх і нижніх ліній ряду. Розвиток даного шрифту є **полуунціал**. Цей період став перехідним від маюскульного письма до мінускульним.
- ▶ У IX столітті поширюється каролінзький мінускул - шрифт, літери якого використовуються і в наш час.
- ▶ У XI-XII століттях розвивається **готичне письмо**. Готичний шрифт має безліч різновидів за характером накреслення: текстура, бастарда, ротунда, декоративний, ломбардські версали, а пізніше фрактура.
- ▶ У XV столітті типографи виготовили нові друковані шрифти. Серед піонерів були Ніколя Жансон, Мануцій Альд і Клод Гарамон. Шрифт Гарамона став основою для безлічі сучасних шрифтів. У ньому гармонійно поєдналися невисока контрастність, плавний перехід від основного штриха до зачіски, округлість і ухил осей в літерах O, C, Ю.

## Сучасні шрифти:

На межі XVIII—XIX століть у мистецтві шрифтів відбулися значні зміни — з'явилися нові різноманітні шрифти для різних потреб. Був розроблений новий шрифт **єгипетський**, який відрізнявся однаковою товщиною всіх ліній і зарубок. Трохи пізніше з'явився шрифт гротеск, лінії літер якого були однакової товщини, але зарубок не мали. Було розроблено ціле сімейство гротескних шрифтів.

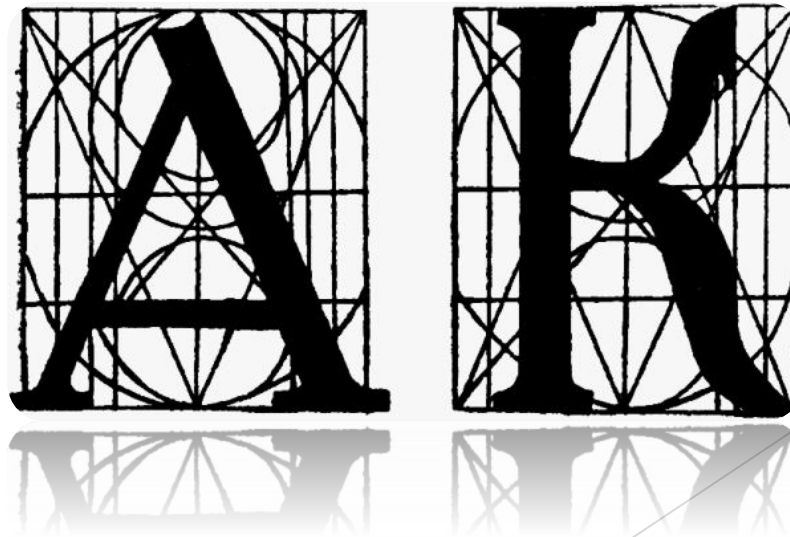
XX століття породило нові гротескні і рубані шрифти, які підкреслювали новий стиль в архітектурі та мистецтві — конструктивізм. Серед нових шрифтів користуються популярністю **футура** Поля Реннера, **пеньо** Кассандра, **ербар-готеск** Якова Ербара та **гілл-готеск** Еріка Гілла.



# Види шрифтів за призначенням

- ▶ **Службові шрифти** – текстові шрифти мають завжди менший кегль порівняно з основним текстом і світле накреслення. Вони застосовуються для текстівок, підписів авторів, виносок, вихідних відомостей.
- ▶ **Основні шрифти** – мають просте виконання, яке не відволікає від змісту, і призначені для максимально комфортного читання довгих текстів. Текстовими шрифтами можуть бути як гарнітури із засічками, так і рубані, але ніколи – декоративні, їх розміри коливаються від 8 п. до 20 п.
- ▶ **Додаткові шрифти** – текстові шрифти мають відрізнятися від основного, але не впадати в око. їх призначення – повідомити другорядну інформацію, доповнити основний текст. Застосовуються такі шрифти для коментарів, приміток, паралельних повідомлень, матеріалів не основної тематики. Читач повинен з першого погляду зрозуміти, що він читає додатковий текст і не переплутати його з основним. Отже, додаткові тексти повинні бути світлими, розміром не більше за основний шрифт, і контрастно виділятися від основного тексту.

- ▶ **Видільні шрифти** – текстові шрифти застосовуються для виділень у тексті або на сторінці. Такі виділення можуть бути ледве помітними – тією ж гарнітурою, але іншим кеглем, накресленням
- ▶ **Технічні шрифти** – текстові шрифти призначені для спілкування людей за допомогою різних пристроїв: екрана комп'ютера, телефона, панелі принтера і т. ін.



Дякую за увагу!