

**§ 45 Учимся с «Полярной звездой»**

**Практическая работа:**

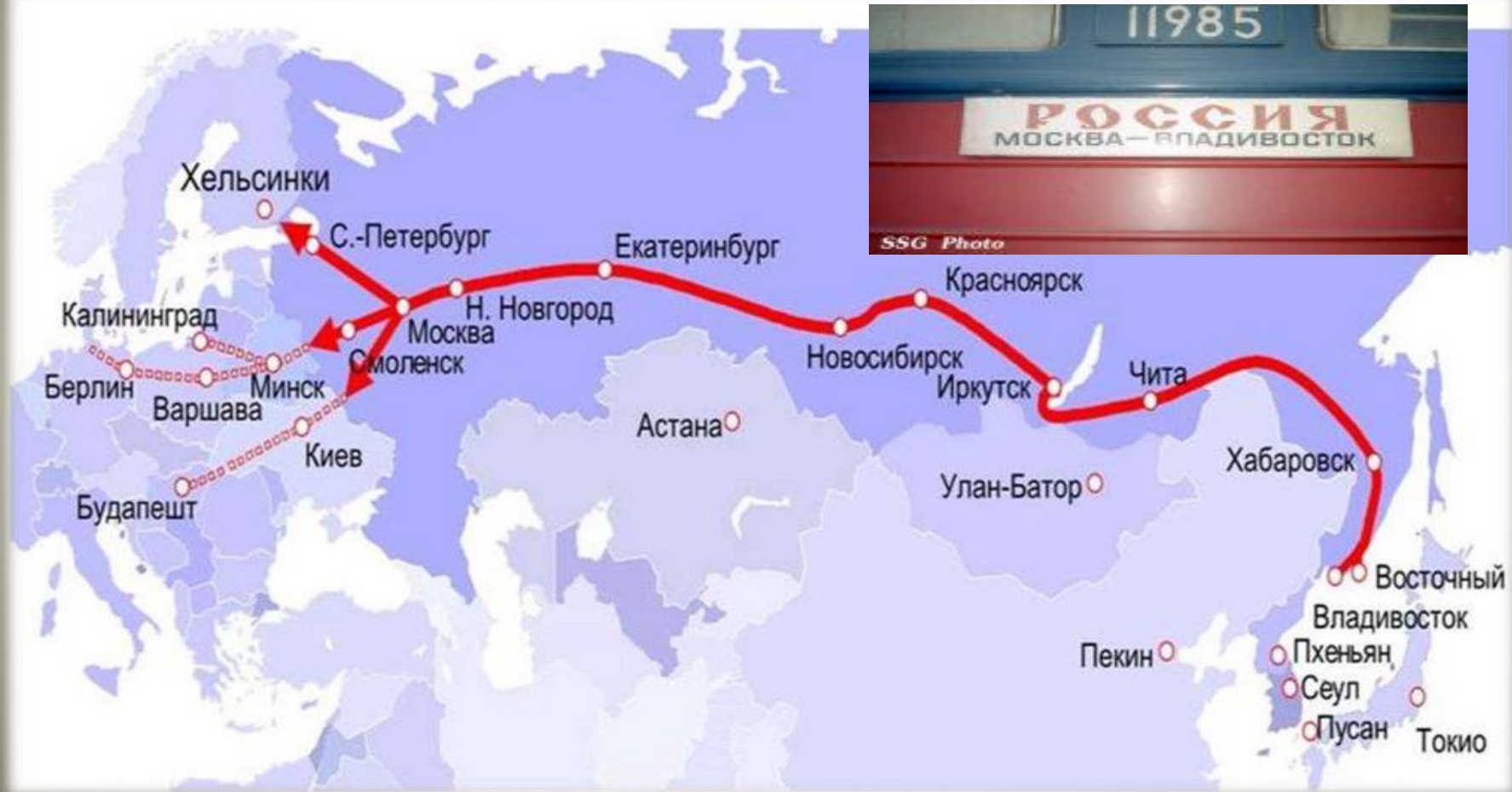
**«Путешествие по Транссибирской ж\д»**



# ТРАНССИБИРСКАЯ МАГИСТРАЛЬ



# ТРАНССИБИРСКАЯ МАГИСТРАЛЬ





**Поезд  
Москва-Владивосток  
проходит путь в  
9298 км.**

**За 6 суток он идёт из  
Европы в Азию через 12  
областей и 90 городов к  
Тихому океану.**



**поезда**

**за 25 лет (март 1891 – октябрь 1916 г.г.)**

**Сооружение Транссиба осуществлялось в суровых природно-климатических условиях. Самое же тяжелое испытание ждало строителей дороги на участке вокруг Байкала (от порта Байкал до станции Мысовая), получившем название Кругобайкальская железная дорога.**



**Фирменный  
поезд  
«Россия»**

*Из Москвы*



*в Екатеринбург*



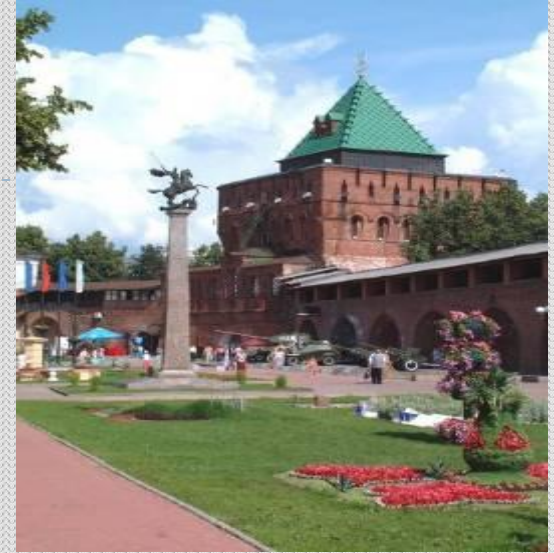
***Поезд из Москвы идёт через Н. Новгород, Казань, в Екатеринбург (Свердловск), где заканчивается европейский путь Транссиба.***



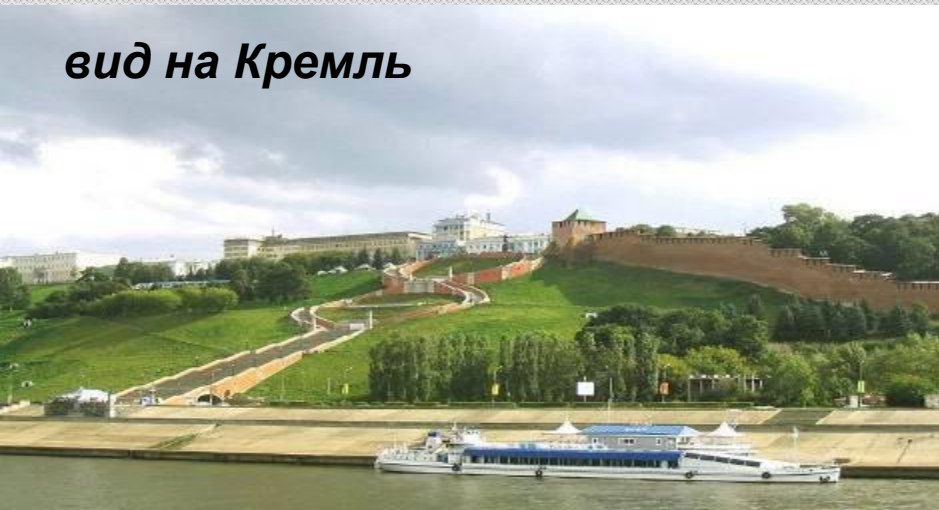


*вокзал*

## *г. Нижний Новгород*



*вид на Кремль*



*мост через Волгу*



вокзал



## г. Казань



мост через Волгу





***г. Екатеринбург стоит на реке Исеть***





**г. Тюмень стоит на реке Тура**

**За Уралом поезд идёт по азиатской части России**

**г. Омск стоит на реке Иртыш**



*вокзал*



*г. Новосибирск*



*новое здание вокзала*



*город стоит на р. Обь*





*вокзал*

## *г. Красноярск*



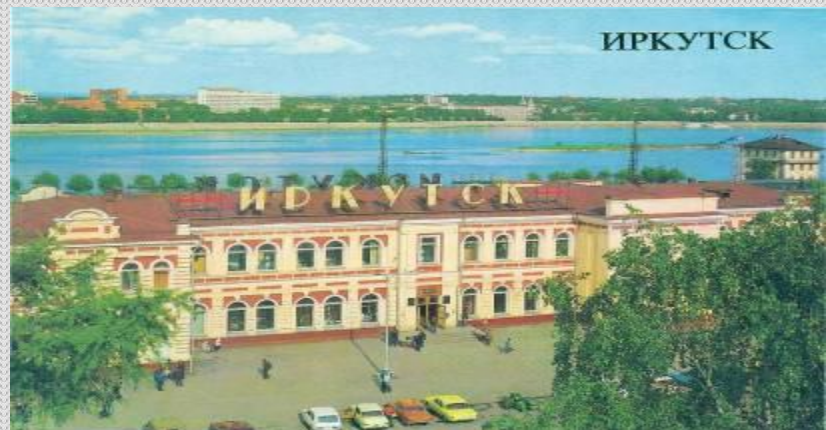
*Красноярск стоит на Енисее*



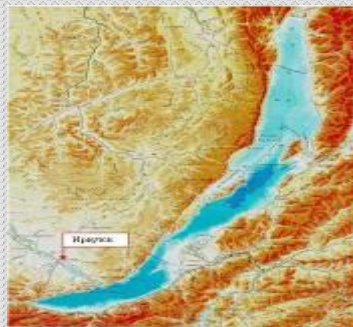
*Красноярские столбы*



*р.Ангара*



ИРКУТСК



оз. Байкал

**город Иркутск называли  
столицей Сибири**

Поезд идёт по Транссибу вокруг озера Байкал от порта под названием Байкал до станции Мысовая, этот путь называют Кругобайкальской железной дорогой. При строительстве ГЭС водохранилище затопило часть пути. От Иркутска поезд идёт на Слюдянку, а потом - на Улан-Удэ.



*Тоннель у оз. Байкал*

**Строительство Забайкальского участка железной дороги осложнялось горным рельефом, твёрдыми скальными породами и горными потоками.**

**В апреле 1895 года Комитет Сибирской железной дороги рассмотрел доклады изыскателей и разрешил строительство Забайкальской железной дороги.**

**Во время русско-японской войны сложились особые условия работы Забайкальской дороги, благодаря которым одна часть воинских поездов направлялась по Кругобайкальской железной дороге, а другая передавалась через Байкал, летом на ледоколах «Байкал» и «Ангара» и на арендованных частных пароходах и баржах, а зимою при помощи гужевой переправы, а в зиму 1904 года и по рельсовому пути по льду озера Байкал.**



**Сразу после русско-японской войны началось строительство Амурской железной дороги от станции Куэнга до станции Хабаровск.**

**Из стратегических соображений рекомендовалось линию железной дороги прокладывать так, чтобы она проходила не ближе 15 верст от берега Амура, но и не дальше 150 верст от него. Строительство начато в 1907 году, закончено — в 1910 году.**

**В марте 1908 года Государственная Дума приняла решение строить Амурскую дорогу на всей её протяжении и вскоре началось её строительство на других участ**







**Город Улан – Удэ стоит у слияния рек Уда и Селенга.**

вокзал

**Дорога от Москвы до столицы Бурятии занимает 5 суток времени.**



*Буддистский храм*



*Православный храм*



*р. Селенга*

**Город Чита стоит в месте слияния рек Чита и Ингода.**



**г. Чита**

**«Но снова состав отправляется в путь. Ложусь на свою полку, смотрю в окошко. Двухпутный Транссиб, уложенный везде в Забайкалье на деревянные шпалы, уносит меня в даль. Уже почти 7000 километров отделяли меня от Москвы! От этой мысли начинала кружиться голова. Не перестаю удивляться тому, насколько велика и разнообразна Российская Федерация! А ведь до восточных рубежей родины еще ой как далеко . Остается только сожалеть, что я не имею больше времени. Ведь этого так мало, чтобы посмотреть и узнать такую близкую, и такую далекую (даже для самих россиян) интереснейшую страну, имя которой Россия! «**





*вокзал*

**г. Хабаровск**

**г. Хабаровск** стоит на р.



*дом быта*



*мост через р. Амур*



# г. Владивосток – тихоокеанская столица Приморского края

---





**Транссибирская магистраль – международный железнодорожный «мост» между Европой и Азией.**

