

# Қабылдау бөлімі

**Қабылдау бөлімі (сырқатты қабылдайтын жер)**

аурухананың бір бөлімі, ол сырқаттарды қабылдауға, тіркеуге, тексеруге және санитарлық гигиеналық жуып шаюға арналған.

Қабылдау бөлімшесінде алғашқы диагноз, алғашқы дәрігерлік жәрдем көрсетіледі.

# Қабылдау бөлімі

```
graph TD; A[Қабылдау бөлімі] --> B[Орталықтандырылған қабылдау бөлімі]; A --> C[Орталықтандырылмаған қабылдау бөлімі];
```

**Орталықтандырылған қабылдау бөлімі** дегеніміз аурухананың барлық бөлімшелерінің бір қабылдау бөлімі болады.

**Орталықтандырылмаған қабылдау бөлімі** бөлек орналасады және әрбір бөлімнің дербес бөлімшелері болады. Қабылдау бөлімшесі аурухана территориясына кіруге жақын және сырқаттарды тасымалдауға ыңғайлы жерде болуы тиіс

.

# Науқастар қабылдау бөліміне 2 жағдайда түседі.

```
graph LR; A[Науқастар қабылдау бөліміне 2 жағдайда түседі.] --- B[1. Жоспарлы түрде келген науқастар]; A --- C[2. Жедел түрде келген науқастар];
```

1. Жоспарлы түрде  
келген науқастар

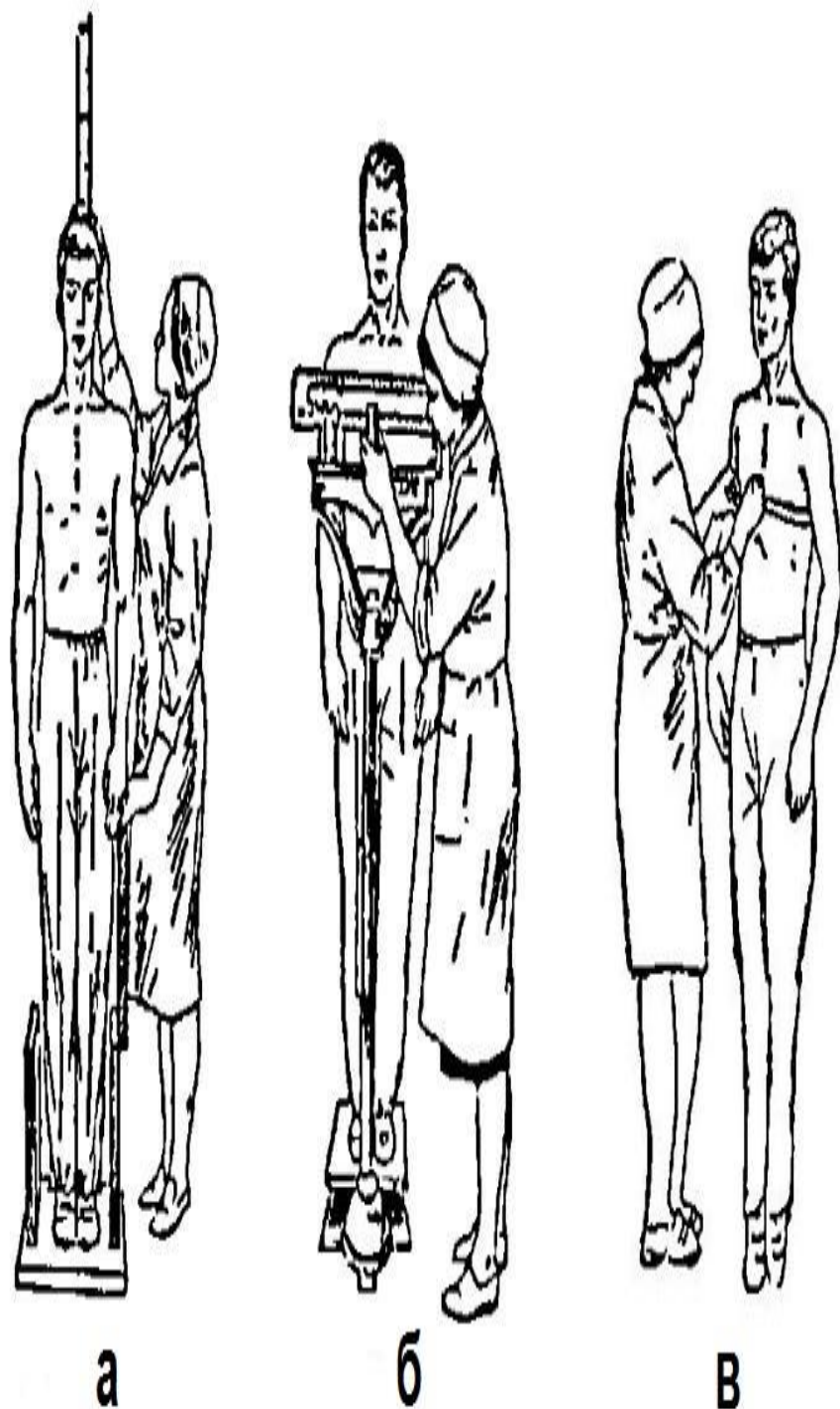
2. Жедел түрде  
келген науқастар

## Қабылдау бөлімінің құрылысы:

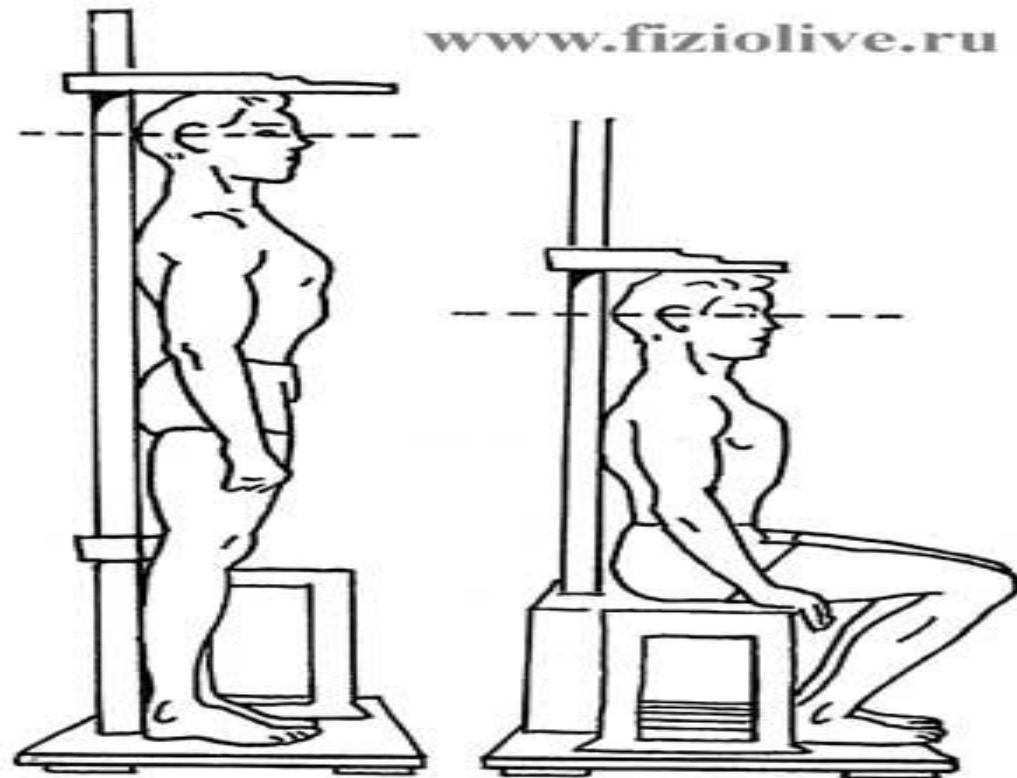
1. Күту залы - бұл науқастарға, оларды әкелген адамдарға арналған орын. Бұл жерде орындықтар жеткілікті болуы керек.
2. Кезекші медбике бөлмесі - бұл жерде жаңадан келген науқастарды тіркеу, қажетті құжаттарды толтыру өткізіледі
3. Тексеру бөлмелері - дәрігерлердің (терапевт, хирург, гинеколог) науқастарды қарауға арналған бөлмесі.
4. Жұқпалы ауруға күдік болған жағдайда науқастарға арналған оқшаулағыш (изолятор) бөлме.
5. Санитарлық тазалау бөлмесі.
6. Кіші операциялық бөлме.
7. Манипуляциялық бөлме.
8. Рентген бөлмесі.
9. Зертхана.
10. Әжетхана.

## **Қабылдау бөлімшесінің міндеттері:**

- Науқастарды қабылдау және тіркеу;
  - Науқастарды қарау, алғашқы тексеру және диагноз қою;
  - Антропометрия жүргізу;
  - Науқастарды санитарлық тазалықтан өткізу;
  - Науқастарға алғашқы медициналық көмек көрсету;
- Науқастарды емдеу бөлімдеріне тасымалдау



**Антропометрия** - науқас денесі мен жеке мүшелерін өлшеу арқылы адамның жетілуін анықтау. Аурухана бөлімшелеріндегі, емханалардағы, шипажайлардағы, демалыс үйлеріндегі медбикелер де қарапайым антропометриялық зерттеулер жүргізеді. Медбике сырқаттың бойын және көкірек шеңберін өлшейді.



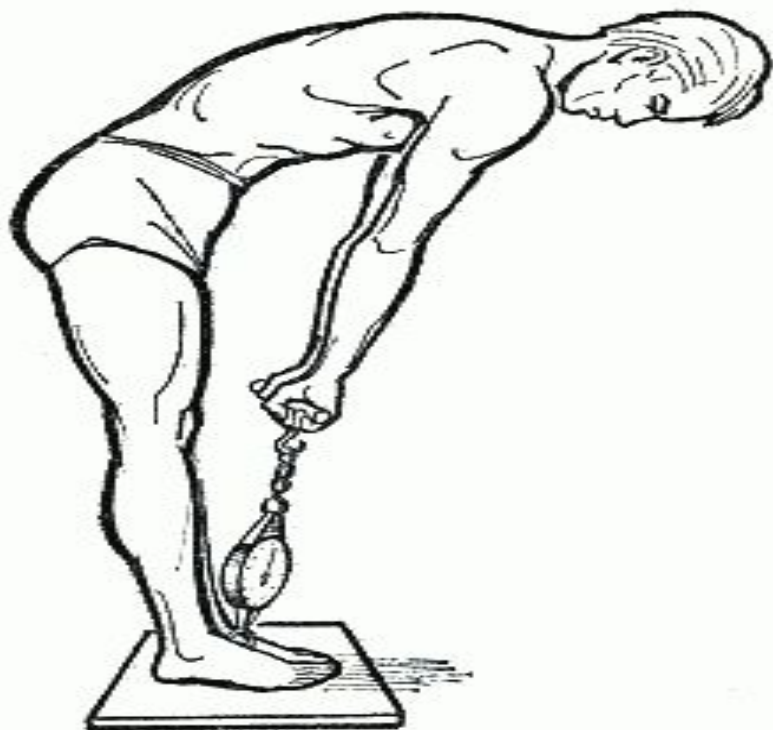
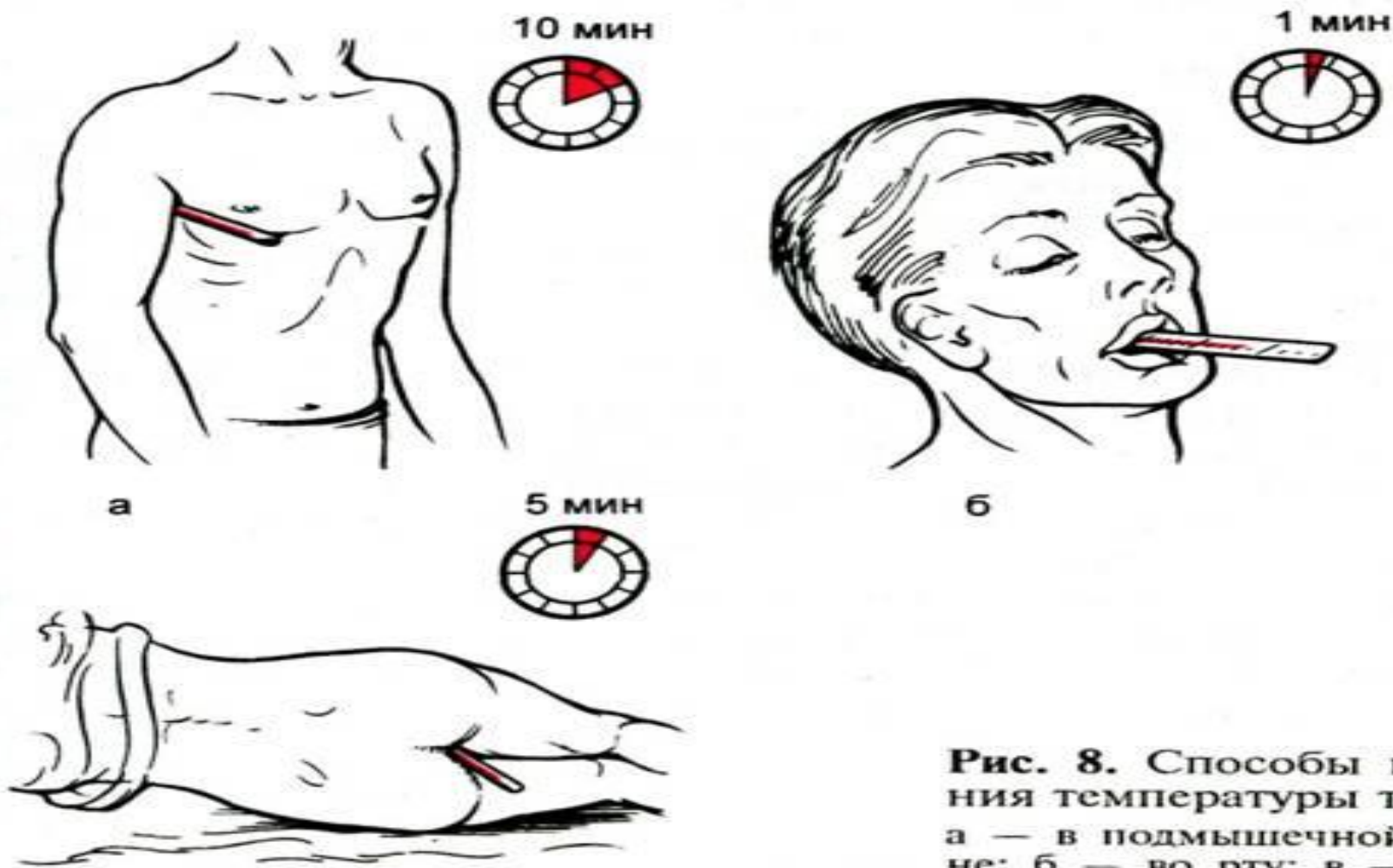


Рис. 13. Измерение становой сил.

Динамометрия. Динамометрия деп бұлшық ет күшін өлшеу әдісін айтады. Оны арнайы динамометр деп аталатын аспаптың көмегімен жүргізеді. Динамометрді қолмен қысқанда аспап ішіндегі тіл шкала бойынша жылжып, қысуға қатысатын бұлшық еттің күшін көрсетеді.




**Термометрия.** Әрбір науқасқа дене температурасын өлшеуді жүргізу қажет. Бұл науқаста қызбаның бар - жоғын анықтауға мүмкіндік береді. Дене температурасының пайда болуы ағзаның инфекцияға жауап реакциясы ретінде қаралады.



**Рис. 8.** Способы измерения температуры тела.

а — в подмышечной впадине; б — во рту; в — в пря-



**Спирометрия.**  
Спирометр өкпе  
сыйымдылығын  
анықтайтын құрал. Оны  
қолдану үшін терең дем  
алып спирометрдің  
ұшын ерінмен жинап  
қысып үрлейміз. Әйел  
адамдар мен ерлердің  
және спортшылардың өз  
ерекшеліктері болады.