

**Учебно-исследовательская  
работа**  
**На тему «Современная семья:  
проблемы и перспективы  
существования»**

**Выполнили:**  
Студентки группы Н1 16/2  
Сельцова Кристина и Щука Юлия

# Определение «Семьи»

□ **Семья** (с социальной точки зрения)- это группа людей, состоящая из родителей и их детей, призванная защищать интересы и здоровье ее членов, создавать условия для воспроизводства, сохранения и развития личности.

□ **Семья** (с юридической точки зрения)- это вид социальной общности, основанная на супружеском союзе и родственных связях, т. е. на многосторонних отношениях между мужем и женой, родителями и детьми, братьями и сестрами и др. родственниками, живущими вместе и ведущими общее хозяйство.



# Качества счастливой семьи



# Типы семьи

1. Бездетная(нет детей)
2. Однодетная(один ребенок)
3. Многодетная(трое и более детей)



# Предмет исследования:

- Типичные проблемы современной семьи.

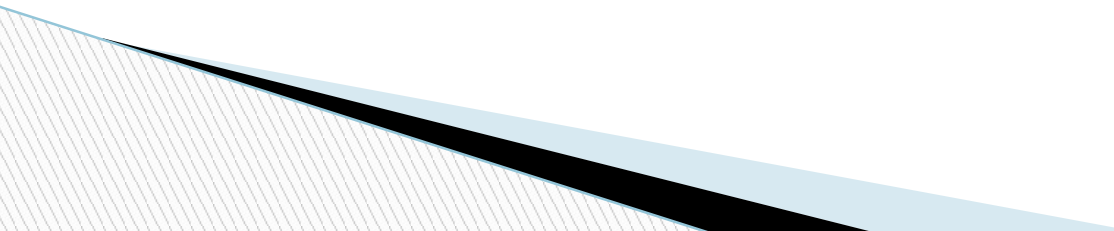
# Объект исследования:

- Семья как социальный институт современного общества.

# Цель исследования:

- Выявить типичные социальные проблемы семьи.

# Задачи исследования:

- Провести анализ ключевых понятий исследования: «Семья» «Семейные отношения»
  - Проследить качественные изменения семьи в современном обществе
  - Определить основные функции семьи, их значения в процессе сохранения семьи, как социального института
- 



# Определение «Семейные отношения»



Семейные отношения - это в первую очередь супружеские отношения, так же отношения родителей и детей, и родственников.



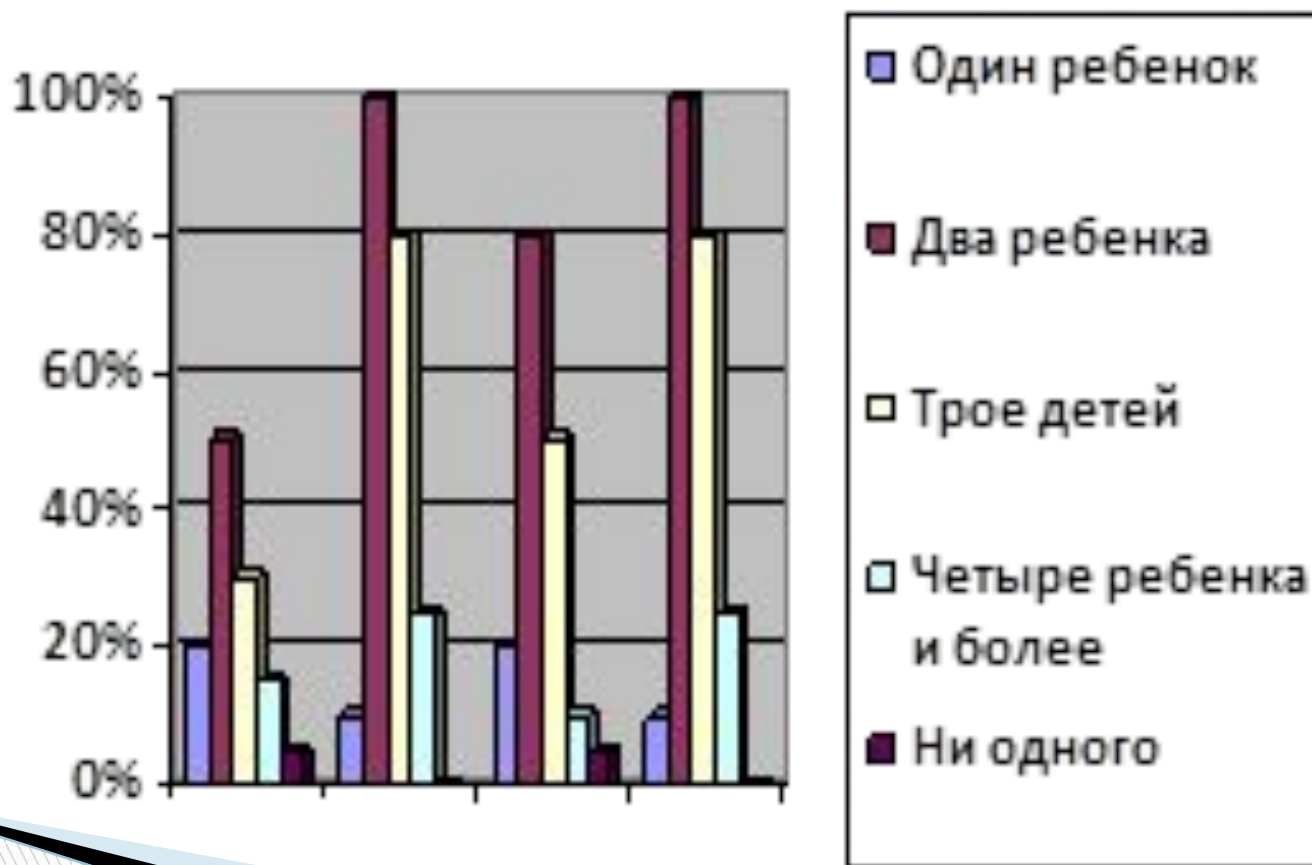
# Проблемы семьи:

- ▣ Многодетность
- ▣ Мало обеспеченность
- ▣ Неблагополучие семьи
- ▣ Внутрисемейное насилие

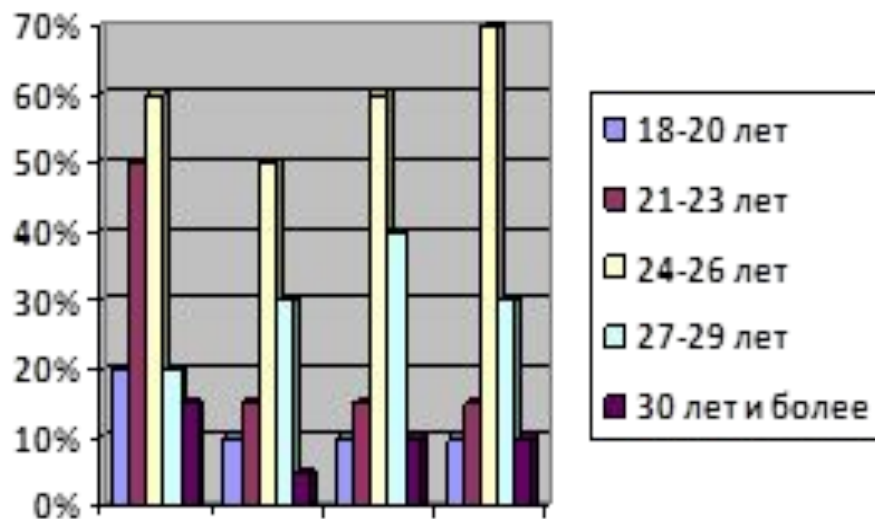


# Данные проведенного анкетирования:

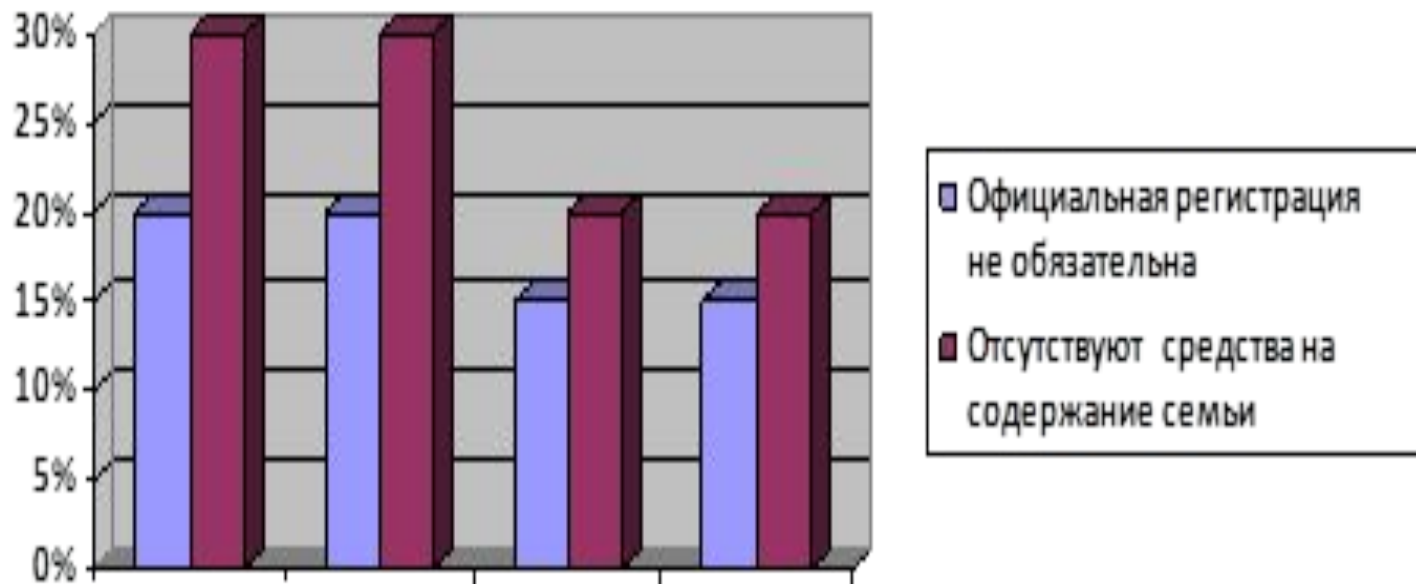
- Оценка количества планируемых детей в %



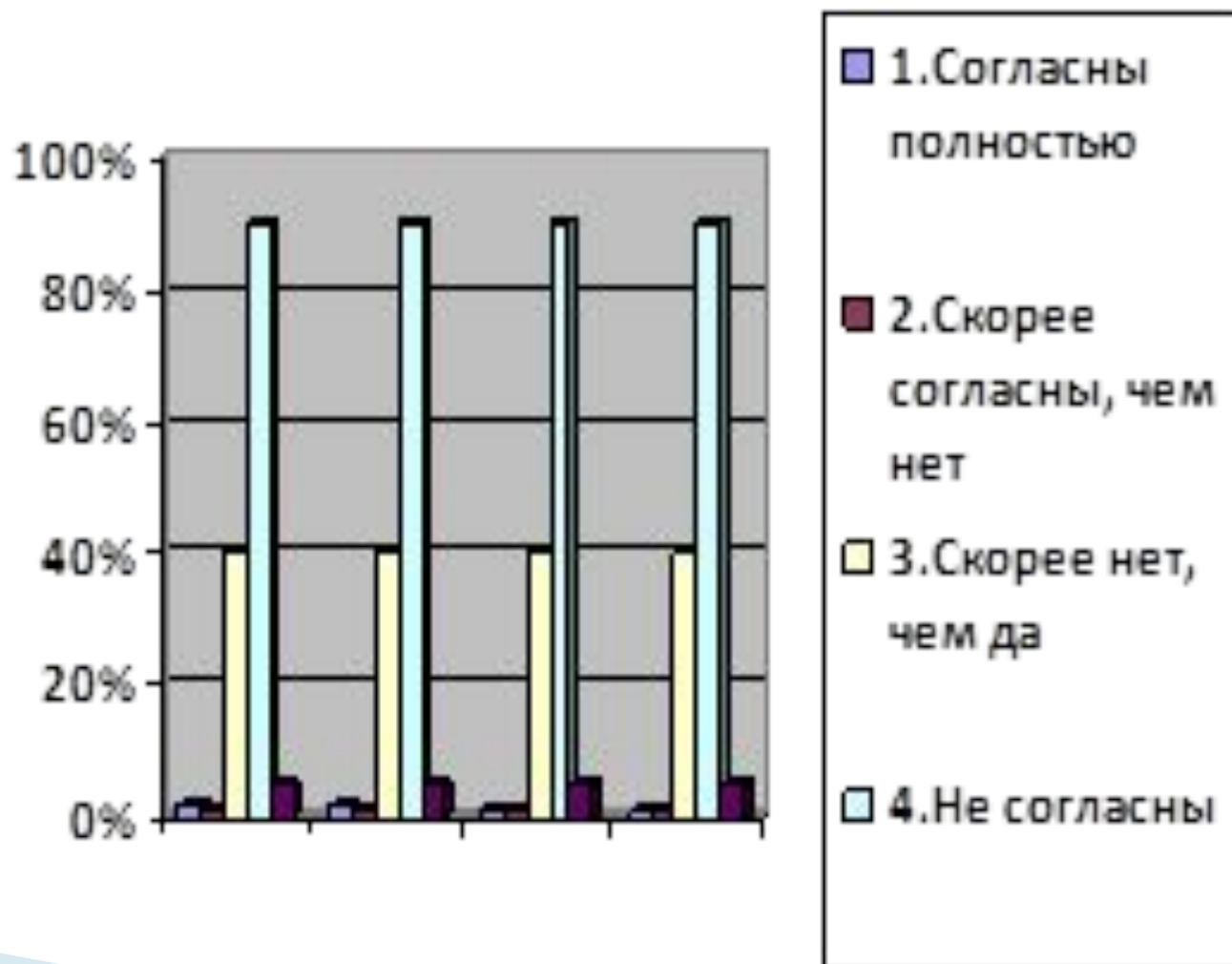
# □ Оценка определения возраста молодых людей при создании семьи(в %)



□ Причины нежелания официально оформлять брачные отношения в (%)



- Можно ли прожить жизнь, не создавая семьи? (%)



**Спасибо за внимание!**

семья,  
главное в жизни!

OPEN.AZ